

平成29年度 黒のり漁場栄養塩調査表

第5回

調査日：平成29年11月1日

漁場名	採水時刻	水温		比重		DIN(μg/L)		PO4-P(μg/L)		
		今回	前回	今回	前回	今回	前回	今回	前回	
			10月25日		10月25日		10月25日		10月25日	
桑名	木曾岬	10:00	15.3	15.7	2.5	0.4	348	454	17	25
	伊曾島(温泉)	9:40	16.0	21.0	2.8	0.0	448	679	35	41
	伊曾島(新田)	9:25	17.0	21.0	7.0	1.1	391	647	41	39
	城南	8:30	17.8	16.0	14.1	2.0	268	731	44	54
鈴鹿	下箕田	8:00	18.6	17.1	19.5	9.2	205	515	42	50
	浜田	9:00	20.0	18.0	20.1	12.7	297	433	54	48
	白子	8:00	19.0	17.7	20.3	14.8	180	272	34	43
津市			17.6	18.5	14.2	18.3	505	197	39	22
松阪	大口		-	15.9	-	0.1	-	823	-	22
伊勢湾	下御糸		16.3	-	12.2	-	326	-	33	-
	大淀		16.5	17.5	15.4	12.6	252	379	32	38
	今一色(台場)	7:00	16.9	18.8	15.1	9.7	252	316	33	26
	今一色(八幡)	7:00	16.9	18.8	2.3	5.2	558	458	52	18
鳥羽磯部	桃取町		-	16.6	-	10.1	-	314	-	21
	大答志		18.6	20.0	18.9	19.5	183	123	30	17
	答志上手		-	17.0	-	10.6	-	290	-	22
	菅島(表)		17.2	-	15.6	-	223	-	29	-
	菅島(裏)		-	-	-	-	-	-	-	-
	安楽島		19.2	16.5	18.5	17.6	173	153	27	16

※DIN…アンモニア態窒素、亜硝酸態窒素、硝酸態窒素の総量

※PO4-P…リン酸態リン

※白抜きは不明、-は欠測

【ノリの生育条件】

	水温	比重	DIN(μg/L)	PO4-P(μg/L)
好適条件	8~13	15~24	100~400	15~50
最適条件	10~13	20~22	200	30

概況 白子港の水温、比重は低めで推移しています。現在、植物プランクトンが発生している漁場があります。今後の動向に注意してください。潮位は、潮位図に比べて-19~+44cmで推移しています。

桑名 栄養塩量は、十分量です。
 鈴鹿 栄養塩量は、十分量です。
 中勢 栄養塩量は、十分量です。
 南勢 栄養塩量は、十分量です。
 鳥羽 栄養塩量は、十分量です。

★栄養塩動向調査(PDF版)はインターネット上で見ることもできます。

【パソコンの場合】鈴鹿水産研究室 <http://www.pref.mie.lg.jp/suigi/hp/16172017481.htm>

【携帯電話の場合】 <http://osakana-mie.com/producer/phone.cgi>

上記アドレスをbookmark登録してご利用頂くか、右側の二次元バーコードをカメラ付携帯電話で読み取り表示されたアドレスにアクセスしてください。

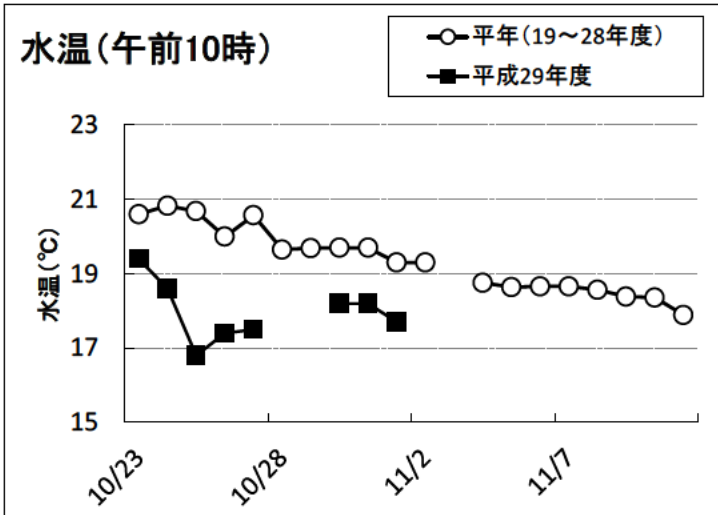
*機種によっては利用できない場合があります。



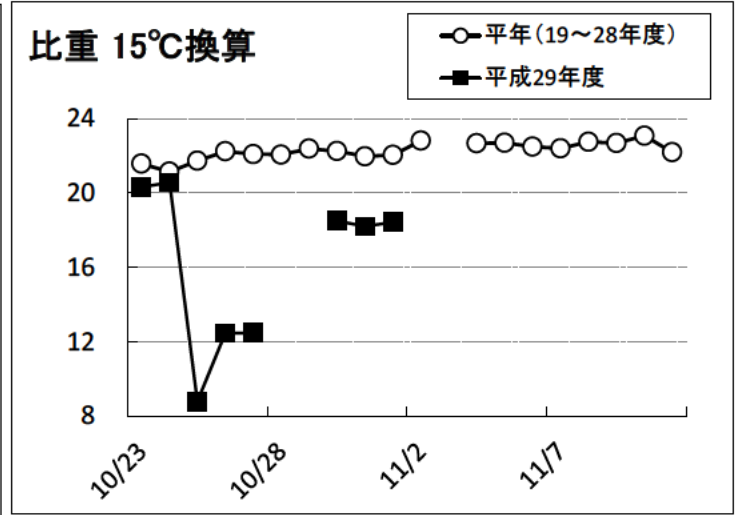
平成29年度 黒のり漁場栄養塩調査(水温・比重・潮位データ)

第5回

水温

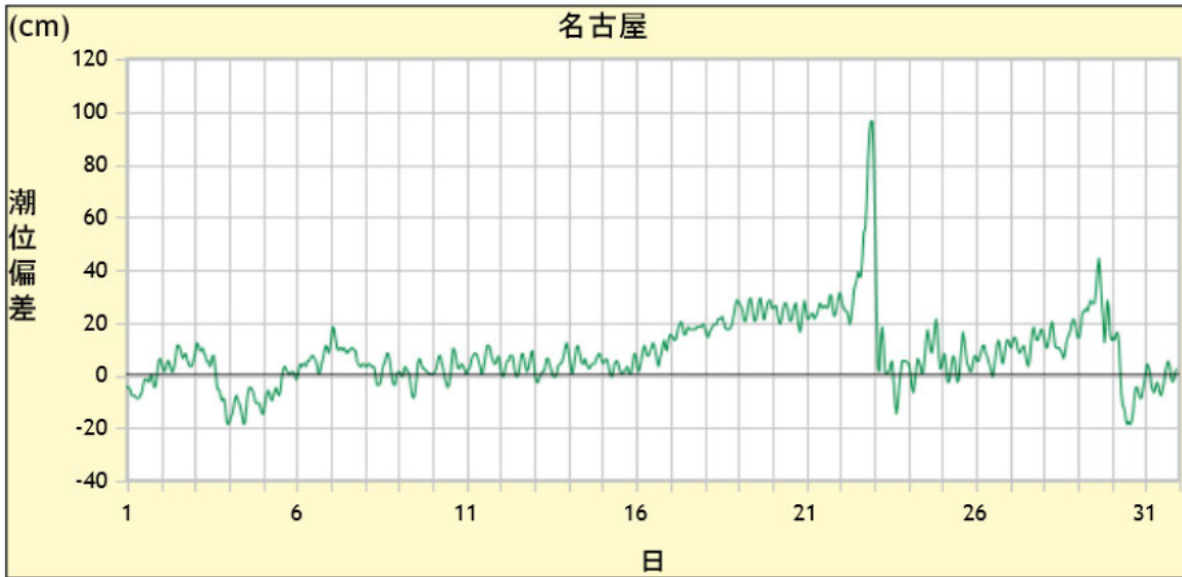


比重

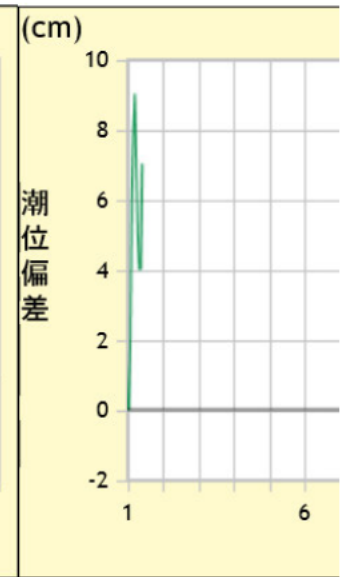


名古屋港の潮位偏差(速報値)

10 月



11 月



気象庁 潮汐観測資料より

潮位偏差: 計算上の予測潮位と実測潮位との差
 プラスの時は実際の潮位が予想潮位より高く、マイナスの時は低いことを示す。

平成29年度

ノリ漁場プランクトン調査

三重県水産研究所
鈴鹿水産研究室
TEL 059-386-0163
三重県黒のり養殖研究会
TEL 059-228-1550

第5回

検鏡日： 平成29年11月1日
(cells/ml)

採水	漁協名	キートセロス 属	スケルトネマ 属	シュドニッチア 属	リゾソレニア 属	タラシオシーラ 属	セラチウム 属	その他の 藻類
10月31日	木曾岬							
10月31日	伊曾島(温泉)							
10月31日	伊曾島(新田)							
10月31日	城南							
10月31日	鈴鹿市	下箕田	50					
10月31日		浜田	170					
10月31日		白子	70					
10月31日	津市	80	200					
欠	松阪	大口						
10月31日	下御糸		100					珪藻類 10
10月31日	大淀		380					
10月31日	今一色(台場)		200	10				
10月31日	今一色(八幡)							
欠	桃取							
10月31日	大答志							
欠	答志上手							
10月31日	菅島	表	110					
欠		裏						
10月30日	安楽島							

現在、植物プランクトンが発生している漁場があります。今後の動向に注意してください。