

2 労働時間と出勤日数

(1) 産業別の総実労働時間

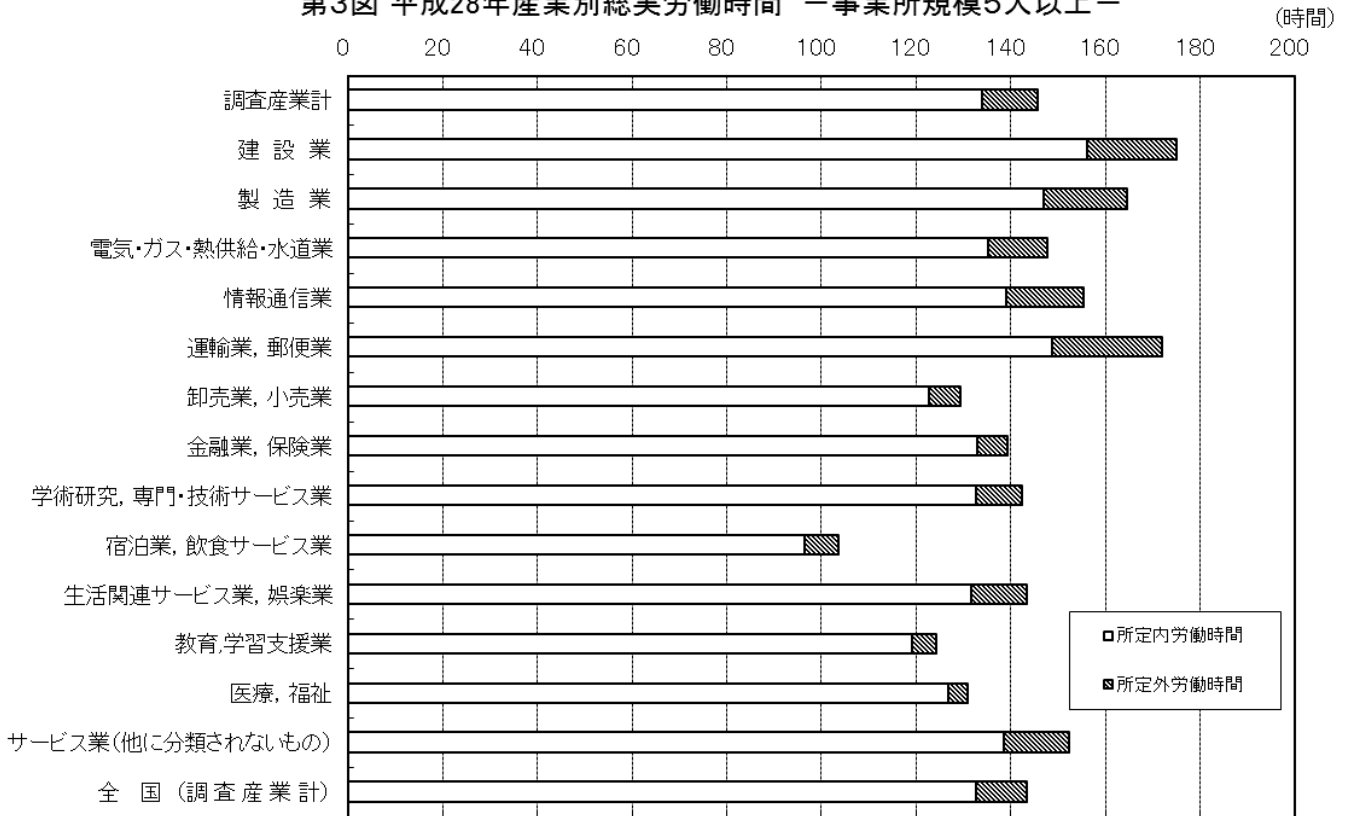
平成 28 年における 1 人平均月間総実労働時間（調査産業計）は、事業所規模 5 人以上では、前年比 0.4%減の 145.7 時間、事業所規模 30 人以上では、0.6%増の 149.9 時間となった。

産業別に総実労働時間数をみると、事業所規模 5 人以上では、建設業の 175.0 時間が最も長く、次いで運輸業、郵便業 171.8 時間、製造業 164.4 時間となった。一方、最も短いのは宿泊業、飲食サービス業の 103.4 時間となった。事業所規模 30 人以上では、建設業の 183.0 時間が最も長く、次いで運輸業、郵便業 170.6 時間、製造業 166.0 時間となった。一方、最も短いのは教育、学習支援業の 115.5 時間となった。（第 6 表、第 3 図）

第6表 総実労働時間の動き

産 業	24年		25年		26年		27年		28年	
	実数 時間	前年比 %	実数 時間	前年比 %	実数 時間	前年比 %	実数 時間	前年比 %	実数 時間	前年比 %
（事業所規模 5 人以上）										
調査産業計	148.3	1.4	148.4	-0.3	148.8	-0.1	146.3	-0.8	145.7	-0.4
建設業	170.4	3.8	175.4	3.4	176.4	1.1	178.6	-0.2	175.0	-2.0
製造業	163.4	-1.0	162.2	-0.8	163.6	0.7	164.8	1.0	164.4	-0.2
電気・ガス・熱供給・水道業	164.8	2.4	159.5	-4.2	156.9	-2.6	148.6	-2.9	147.6	-0.7
情報通信業	168.5	-4.1	166.9	-3.1	169.5	-0.9	156.9	-1.8	155.3	-1.1
運輸業，郵便業	189.2	1.5	189.3	-4.4	191.5	-3.3	169.5	-1.1	171.8	1.4
卸売業，小売業	131.4	3.4	130.9	0.2	130.7	0.3	131.0	-1.0	129.3	-1.4
金融業，保険業	145.4	-2.2	142.2	-1.1	137.2	-2.4	144.1	2.2	139.2	-3.4
学術研究，専門・技術サービス業	168.6	-1.3	160.9	-4.2	159.7	-0.3	153.8	-4.7	142.3	-7.1
宿泊業，飲食サービス業	95.7	6.4	95.5	2.7	99.4	7.3	100.2	-6.3	103.4	3.2
生活関連サービス業，娯楽業	143.0	9.3	141.2	-2.6	130.2	-9.1	140.5	11.4	143.3	2.2
教育，学習支援業	146.2	8.3	147.9	-1.6	141.5	-7.3	125.4	-4.6	124.3	-1.0
医療，福祉	133.3	0.1	138.7	2.9	140.7	0.2	130.8	-4.3	130.7	0.0
サービス業(他に分類されないもの)	146.2	0.8	144.1	-1.2	147.2	2.4	148.2	0.0	152.2	2.7
（事業所規模 30 人以上）										
調査産業計	153.0	0.8	153.6	-0.3	153.0	-1.1	149.1	-0.9	149.9	0.6
建設業	181.4	0.5	178.1	0.3	179.8	2.9	192.3	1.8	183.0	-4.9
製造業	166.2	-1.5	164.8	-1.0	165.2	0.1	165.8	0.8	166.0	0.1
電気・ガス・熱供給・水道業	166.9	0.4	162.2	-4.2	157.9	-3.9	150.2	-1.7	154.2	2.6
情報通信業	164.2	-9.4	164.1	-3.7	167.5	-2.2	150.0	-1.4	140.5	-6.2
運輸業，郵便業	203.5	1.3	204.7	-6.1	203.3	-7.8	167.4	-2.1	170.6	1.9
卸売業，小売業	119.9	3.3	120.5	1.7	121.9	2.5	122.4	-2.7	125.5	2.5
金融業，保険業	143.7	-3.8	140.4	0.5	136.1	-0.6	143.2	-1.4	142.9	-0.2
学術研究，専門・技術サービス業	172.9	0.0	169.0	-1.6	160.1	-4.6	158.3	-2.8	154.4	-2.5
宿泊業，飲食サービス業	100.0	-1.1	99.3	6.2	101.2	8.5	115.8	-2.6	116.6	0.5
生活関連サービス業，娯楽業	140.4	9.4	139.6	-3.2	136.7	-5.2	134.9	5.5	141.2	5.2
教育，学習支援業	150.6	17.2	148.4	-6.9	133.8	-15.1	111.7	-3.4	115.5	3.0
医療，福祉	138.9	2.5	147.3	4.4	146.5	-2.2	132.9	-5.6	132.1	-0.6
サービス業(他に分類されないもの)	141.4	0.8	144.6	2.6	148.8	3.3	151.2	0.6	156.5	3.5

第3図 平成28年産業別総実労働時間 一事業所規模5人以上一



(2) 産業別の所定外労働時間

所定外労働時間をみると事業所規模5人以上では、運輸業、郵便業23.2時間が最も長く、次いで建設業19.0時間、製造業17.5時間となった。一方、最も短いのは、医療、福祉4.0時間となった。事業所規模30人以上では、建設業31.8時間が最も長く、次いで運輸業、郵便業24.6時間、製造業19.0時間となった。一方、最も短いのは医療、福祉3.7時間となった。

事業所規模5人以上の製造業の所定外労働時間は、17.5時間(前年比1.5%減)で調査産業計11.9時間に比べて5.6時間上回った。製造業の所定外労働時間指数では、108.0で調査産業計111.0と比べて3.0ポイント下回った。(第7-1表 第7-2表、第4図)

第7-1表 所定外労働時間の動き

産 業	24年		25年		26年		27年		28年	
	実数	前年比	実数	前年比	実数	前年比	実数	前年比	実数	前年比
(事業所規模5人以上)	時間	%	時間	%	時間	%	時間	%	時間	%
調査産業計	12.2	8.0	12.6	0.4	13.0	-0.1	12.2	1.1	11.9	-2.9
建設業	12.3	13.3	13.1	8.3	14.5	14.0	21.1	36.8	19.0	-9.8
製造業	16.9	4.1	16.6	-2.8	17.6	5.0	17.8	3.3	17.5	-1.5
電気・ガス・熱供給・水道業	16.6	14.7	16.0	-7.7	16.1	-3.1	12.0	-17.6	12.5	3.6
情報通信業	18.2	47.9	16.6	-17.5	21.9	17.2	16.4	-2.2	16.4	-0.5
運輸業, 郵便業	32.0	34.6	31.9	-12.1	33.7	-8.4	25.2	3.2	23.2	-7.8
卸売業, 小売業	5.7	-4.6	5.8	3.1	6.6	12.5	6.0	-8.0	6.6	8.2
金融業, 保険業	7.7	-30.4	7.5	-4.4	7.1	-7.3	7.7	14.1	6.3	-18.3
学術研究, 専門・技術サービス業	19.6	-3.4	19.1	-10.6	12.8	-39.4	11.3	10.9	9.6	-13.9
宿泊業, 飲食サービス業	5.0	85.2	7.0	58.7	4.8	-22.5	6.0	-12.0	7.1	19.1
生活関連サービス業, 娯楽業	7.6	42.8	12.4	80.1	9.0	-21.2	9.7	-16.6	11.8	22.5
教育, 学習支援業	11.2	-28.8	13.1	4.2	13.3	-12.0	8.3	-14.4	5.1	-38.8
医療, 福祉	5.9	5.4	6.4	-3.1	6.8	-7.3	4.1	-19.5	4.0	-2.5
サービス業(他に分類されないもの)	9.7	-14.6	9.9	6.9	11.7	21.8	12.5	-3.0	13.7	9.3
(事業所規模30人以上)										
調査産業計	15.1	5.5	15.3	-3.2	15.4	-3.5	13.7	-0.9	13.7	0.1
建設業	24.6	51.9	23.2	0.9	25.0	14.2	35.0	19.7	31.8	-9.1
製造業	18.5	2.5	18.2	-2.4	18.8	2.1	19.2	4.5	19.0	-0.9
電気・ガス・熱供給・水道業	18.6	1.0	17.7	-9.6	17.2	-7.7	14.2	-6.4	14.8	4.0
情報通信業	15.8	-21.5	16.5	-12.9	20.6	-2.2	11.6	-7.3	7.3	-36.8
運輸業, 郵便業	40.0	16.7	41.7	-12.9	40.2	-22.5	23.0	-8.3	24.6	7.1
卸売業, 小売業	4.6	-14.7	5.2	11.2	5.7	10.1	4.6	-18.2	4.8	2.3
金融業, 保険業	11.4	-8.9	9.8	-17.6	7.7	-24.8	6.2	-11.0	6.0	-2.5
学術研究, 専門・技術サービス業	25.4	-12.7	26.2	-10.5	16.0	-48.4	10.7	-3.1	12.1	13.0
宿泊業, 飲食サービス業	4.4	48.6	4.1	25.2	3.9	22.1	8.3	2.9	8.6	3.0
生活関連サービス業, 娯楽業	7.3	51.1	8.2	31.1	7.8	7.7	10.7	-4.7	11.8	10.5
教育, 学習支援業	13.4	7.9	14.8	-13.1	15.2	-23.5	6.0	-25.6	6.2	1.8
医療, 福祉	7.3	3.6	7.7	-9.4	8.1	-11.6	4.1	-26.7	3.7	-8.0
サービス業(他に分類されないもの)	11.7	-4.9	12.1	8.9	13.4	15.2	15.6	3.9	17.0	9.0

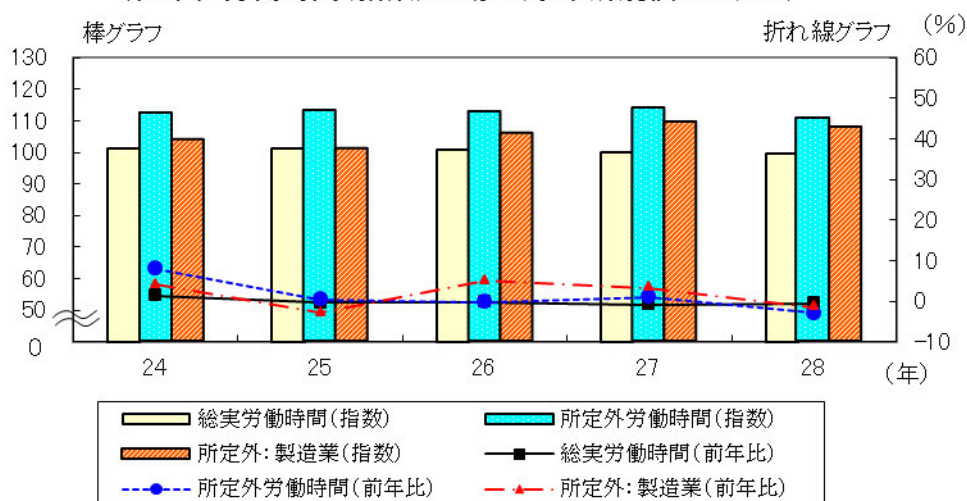
第7-2表 所定外労働時間(指数)の動き

(事業所規模5人以上)

(平成22年平均=100)

労働時間指数	調査産業計				製造業			
	総実労働時間	前年比	所定外労働時間	前年比	総実労働時間	前年比	所定外労働時間	前年比
平成24年平均	101.4	1.4	112.7	8.0	98.7	-1.0	104.0	4.1
平成25年平均	101.1	-0.3	113.2	0.4	97.9	-0.8	101.1	-2.8
平成26年平均	101.0	-0.1	113.1	-0.1	98.6	0.7	106.2	5.0
平成27年平均	100.2	-0.8	114.3	1.1	99.6	1.0	109.7	3.3
平成28年平均	99.8	-0.4	111.0	-2.9	99.4	-0.2	108.0	-1.5

第4図 労働時間(指数)の動き(事業所規模5人以上)



(3) 産業別の出勤日数

出勤日数をみると、事業所規模 5 人以上では、建設業 21.2 日が最も長く、次いで運輸業、郵便業 19.9 日、製造業 19.3 日となった。事業所規模 30 人以上では、建設業 21.2 日が最も長く、次いで運輸業、郵便業 19.9 日、製造業 19.3 日となった。(第 8 表)

第8表 出勤日数の動き

産 業	24年		25年		26年		27年		28年	
	実数	前年差	実数	前年差	実数	前年差	実数	前年差	実数	前年差
(事業所規模5人以上)	日	日	日	日	日	日	日	日	日	日
調査産業計	19.1	0.4	18.8	-0.3	18.8	0.0	18.9	0.1	18.8	-0.1
建設業	21.2	1.0	21.5	0.3	21.7	0.2	21.5	-0.2	21.2	-0.3
製造業	19.3	0.2	19.1	-0.2	19.1	0.0	19.4	0.3	19.3	-0.1
電気・ガス・熱供給・水道業	19.1	0.8	18.6	-0.5	18.5	-0.1	17.9	-0.6	17.9	0.0
情報通信業	19.7	0.3	19.7	0.0	19.0	-0.7	18.7	-0.3	18.8	0.1
運輸業, 郵便業	21.1	1.4	21.0	-0.1	20.8	-0.2	19.8	-1.0	19.9	0.1
卸売業, 小売業	19.2	0.1	19.0	-0.2	18.8	-0.2	19.0	0.2	18.6	-0.4
金融業, 保険業	19.3	0.1	18.9	-0.4	18.2	-0.7	18.7	0.5	18.4	-0.3
学術研究, 専門・技術サービス業	19.6	-0.5	19.4	-0.2	20.1	0.7	18.4	-1.7	18.0	-0.4
宿泊業, 飲食サービス業	15.1	0.0	14.7	-0.4	15.5	0.8	16.4	0.9	16.3	-0.1
生活関連サービス業, 娯楽業	19.4	0.9	18.7	-0.7	17.4	-1.3	19.3	1.9	19.1	-0.2
教育, 学習支援業	18.8	2.1	18.8	0.0	18.1	-0.7	17.0	-1.1	16.6	-0.4
医療, 福祉	19.0	0.4	18.7	-0.3	18.8	0.1	18.7	-0.1	18.8	0.1
サービス業(他に分類されないもの)	18.6	0.3	18.1	-0.5	18.5	0.4	18.6	0.1	18.9	0.3
(事業所規模30人以上)										
調査産業計	19.1	0.5	18.9	-0.2	18.8	-0.1	18.9	0.1	19.0	0.1
建設業	20.8	0.7	20.5	-0.3	20.6	0.1	21.4	0.8	21.2	-0.2
製造業	19.2	0.2	19.0	-0.2	19.0	0.0	19.2	0.2	19.3	0.1
電気・ガス・熱供給・水道業	19.0	0.5	18.6	-0.4	18.4	-0.2	17.4	-1.0	17.9	0.5
情報通信業	19.4	0.2	19.2	-0.2	18.9	-0.3	18.6	-0.3	18.2	-0.4
運輸業, 郵便業	21.4	1.9	21.2	-0.2	21.2	0.0	19.8	-1.4	19.9	0.1
卸売業, 小売業	18.7	-0.5	18.6	-0.1	18.7	0.1	19.0	0.3	19.1	0.1
金融業, 保険業	18.8	-0.2	18.3	-0.5	18.2	-0.1	18.7	0.5	18.8	0.1
学術研究, 専門・技術サービス業	19.4	0.0	19.3	-0.1	19.7	0.4	18.8	-0.9	18.6	-0.2
宿泊業, 飲食サービス業	16.0	-0.1	15.7	-0.3	15.7	0.0	17.4	1.7	17.3	-0.1
生活関連サービス業, 娯楽業	18.6	0.2	18.4	-0.2	18.1	-0.3	18.3	0.2	18.7	0.4
教育, 学習支援業	19.4	3.8	19.0	-0.4	17.3	-1.7	15.7	-1.6	15.4	-0.3
医療, 福祉	19.3	0.6	19.2	-0.1	19.0	-0.2	19.0	0.0	19.1	0.1
サービス業(他に分類されないもの)	18.2	0.4	18.2	0.0	18.1	-0.1	18.8	0.7	19.2	0.4

(4) 全国との比較

調査産業計における全国結果との対比では、総実労働時間をみると事業所規模5人以上では、2.0時間上回って対全国比101.4%、事業所規模30人以上では、1.3時間上回って対全国比100.9%となった。

所定外労働時間をみると、事業所規模5人以上では、1.1時間上回って対全国比110.2%、事業所規模30人以上では、1.0時間上回って対全国比107.9%となった。

出勤日数をみると、事業所規模5人以上では、0.2日上回って対全国比101.1%となった。事業所規模30人以上では、0.2日上回って対全国比101.1%となった。(第9表)

第9表 調査産業計における全国結果との対比

項 目	三 重 県		全 国		格 差	
	実 数	前年比	実 数	前年比	実 数	格差率
(事業所規模5人以上)						
総実労働時間(時間)	145.7	-0.4 %	143.7	-0.6 %	2.0	101.4%
所定内労働時間	133.8	-0.3 %	132.9	-0.5 %	0.9	100.7%
所定外労働時間	11.9	-2.9 %	10.8	-1.5 %	1.1	110.2%
出勤日数(日)	18.8	-0.1 日	18.6	-0.1 日	0.2	101.1%
(事業所規模30人以上)						
総実労働時間(時間)	149.9	0.6 %	148.6	-0.1 %	1.3	100.9%
所定内労働時間	136.2	0.6 %	135.9	0.0 %	0.3	100.2%
所定外労働時間	13.7	0.1 %	12.7	-1.7 %	1.0	107.9%
出勤日数(日)	19.0	0.1 日	18.8	0.0 日	0.2	101.1%

(注) 出勤日数の前年比欄は対前年増減差

