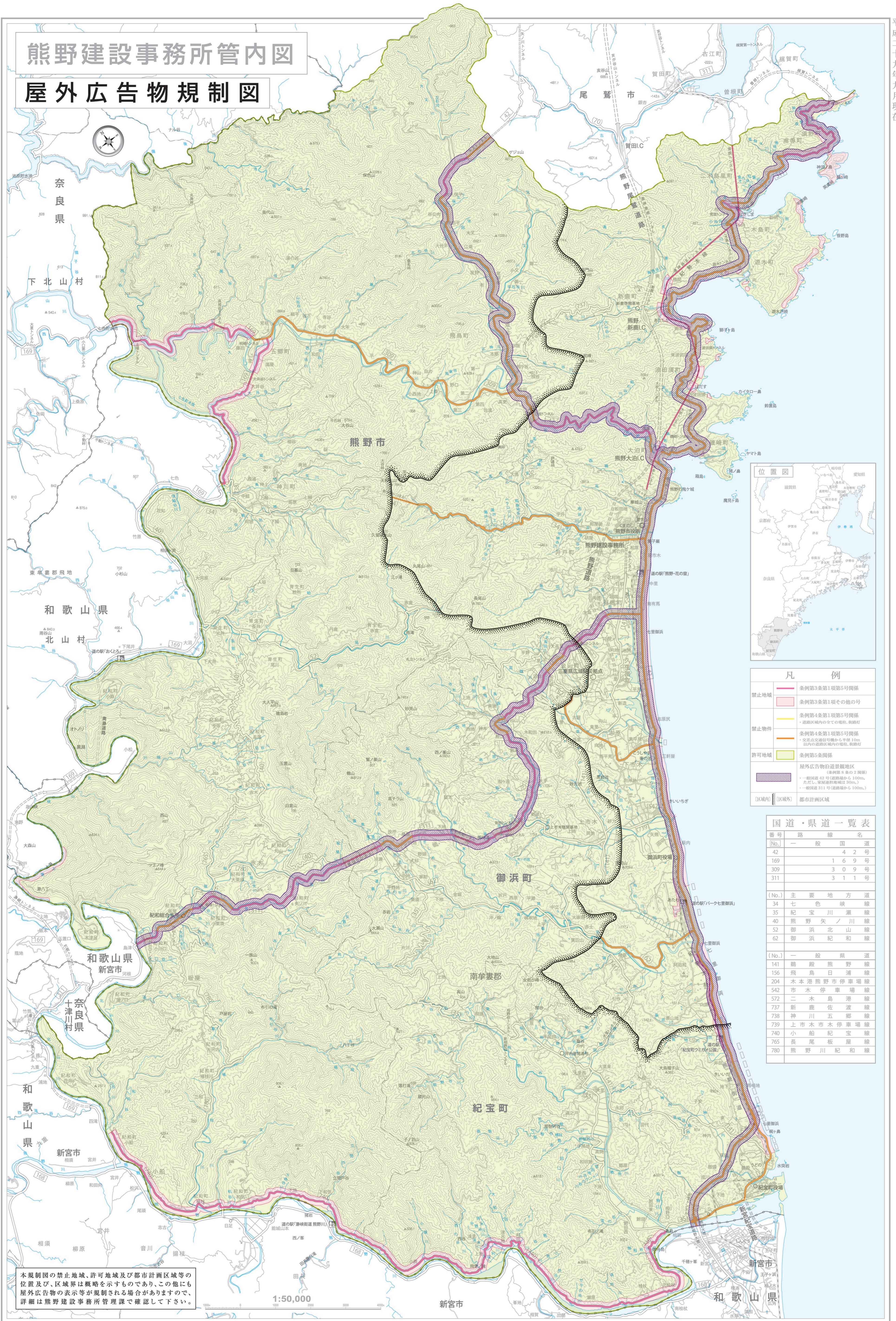


# 熊野建設事務所管内図

## 屋外広告物規制図



凡 例	
禁止地域	条例第3条第1項第5号関係 条例第3条第1項その他の号
禁止物件	条例第4条第1項第5号関係 道路区域内の全ての電柱、電線杆 条例第4条第1項第5号関係 交差点交通信号機から半径10m以内の道路区域内の電柱、電線杆
許可地域	条例第5条関係 屋外広告物沿道景観地区 一般国道42号(道路幅が5.100m、ただし、家屋敷地は30m、) 一般国道311号(道路幅が5.100m、)
(区城内)	(区城外)
	都市計画区域

国道・県道一覽表		
番号	路 線 名	
No. 42	一般 国 道	4 2 号
169	1 6 9 号	
309	3 0 9 号	
311	3 1 1 号	
(No.)	主要地方道	
34	七 色 地 方 道	
35	紀 宝 川 瀬 線	
40	熊 野 矢 ノ 川 線	
52	御 浜 北 山 線	
62	御 浜 紀 和 線	
(No.)	一般 県 道	
141	熊 野 熊 野 線	
156	飛 鳥 日 浦 線	
204	木 本 港 熊 野 市 停 車 場 線	
542	市 木 停 車 場 線	
572	二 木 島 港 線	
737	新 鹿 佐 渡 線	
738	神 川 五 郷 線	
739	上 市 木 市 木 停 車 場 線	
740	小 船 紀 宝 線	
765	長 尾 板 屋 線	
780	熊 野 川 紀 和 線	

本規制図の禁止地域、許可地域及び都市計画区域等の位置及び、区域界は概略を示すものであり、この他にも屋外広告物の表示等が規制される場合がありますので、詳細は熊野建設事務所管理課で確認して下さい。

1:50,000

この地図の作成に当たっては、国土地理院長の承認を得て、同院発行の数値地図(国土基本情報)電子国土基本情報(地図情報)を使用した。(承認番号 平29情使、第1153号)