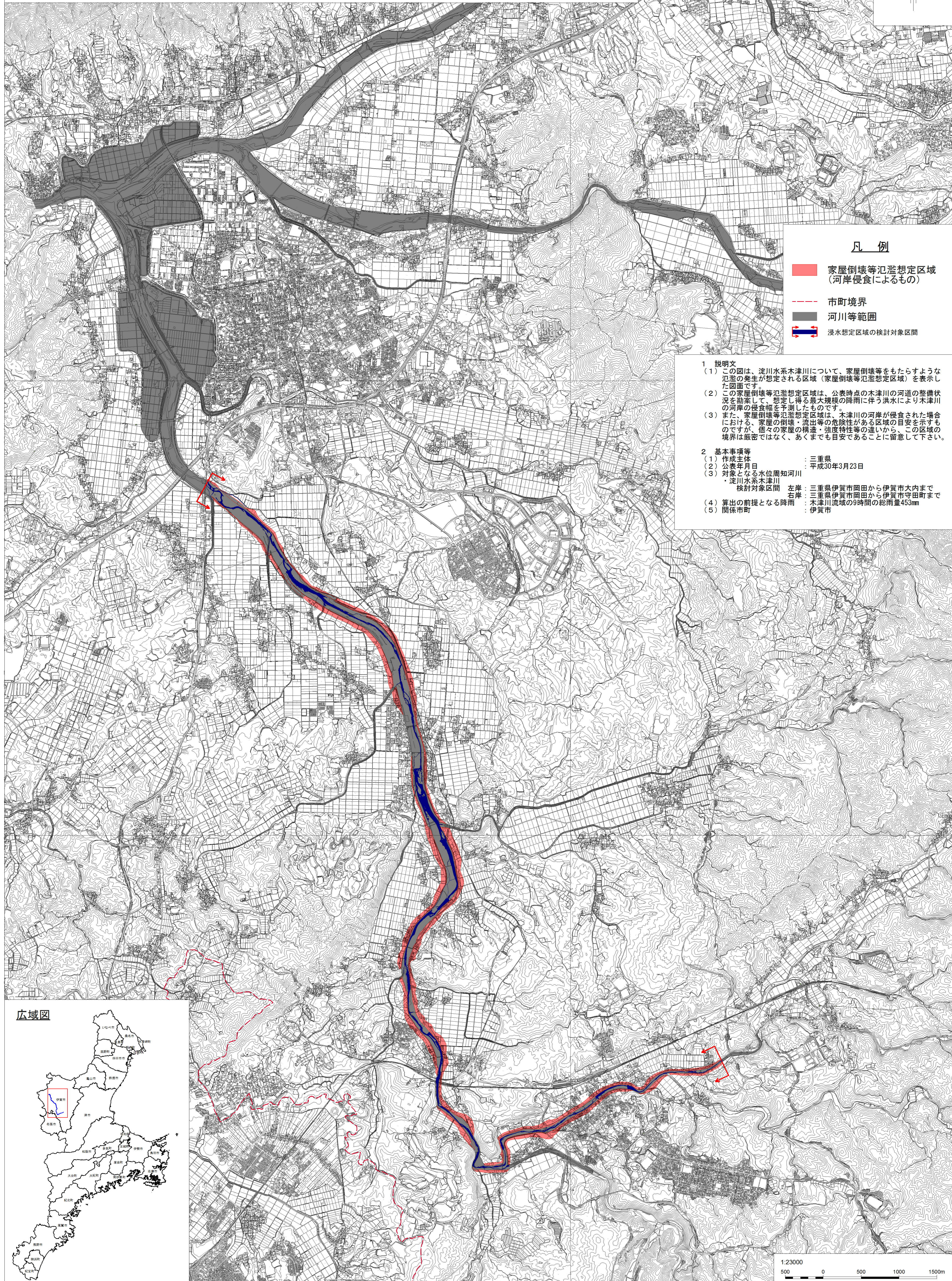
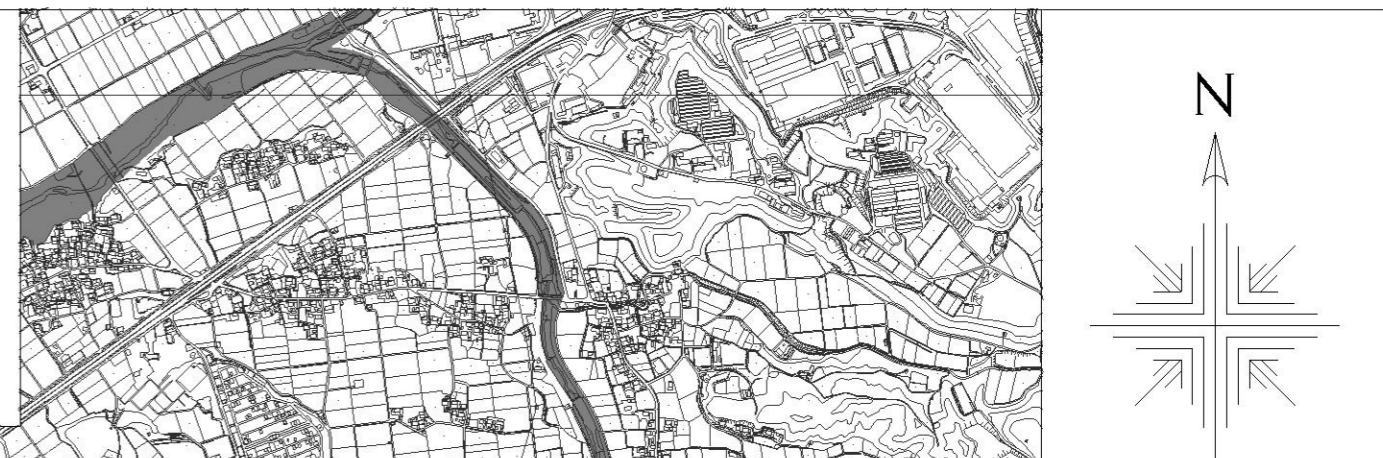


# 淀川水系木津川 洪水浸水想定区域図 [家屋倒壊等氾濫想定区域(河岸侵食)]

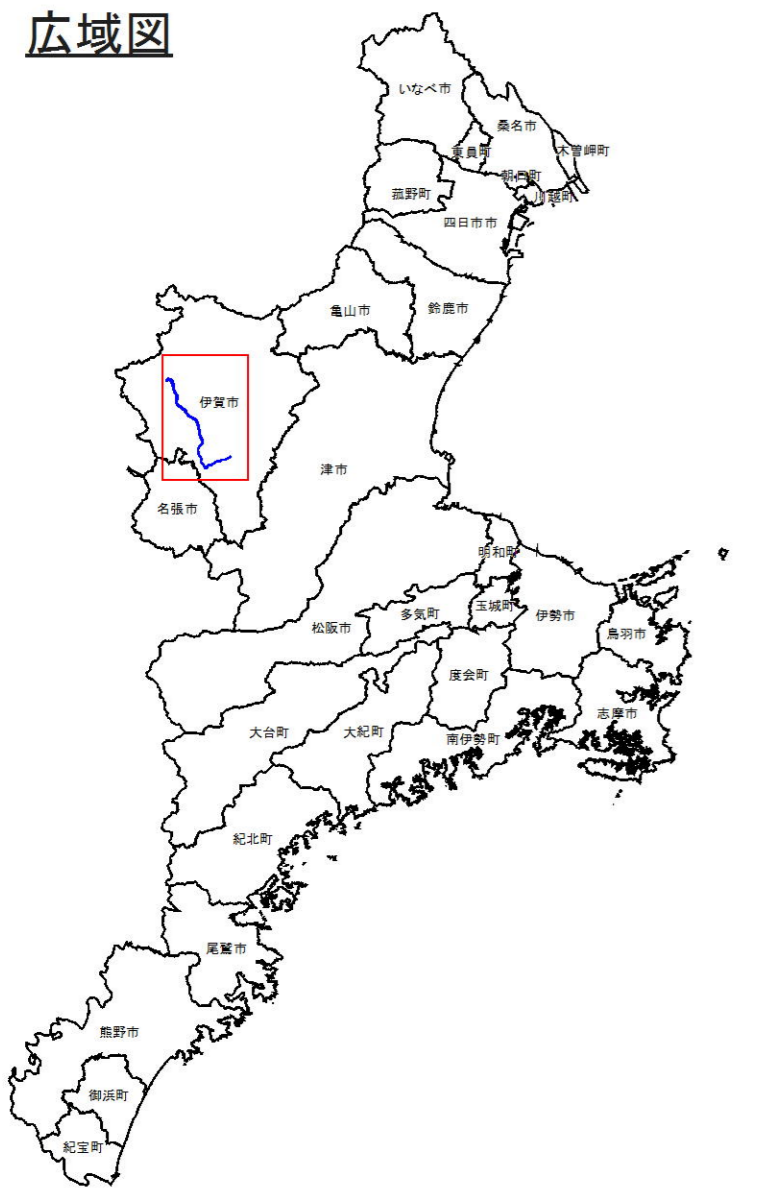


## 凡例

- 家屋倒壊等氾濫想定区域 (河岸侵食によるもの)
- 市町境界
- 河川等範囲
- 浸水想定区域の検討対象区間

- 1 説明文
- (1) この図は、淀川水系木津川について、家屋倒壊等をもたらすような氾濫の発生が想定される区域(家屋倒壊等氾濫想定区域)を表示した図面です。
  - (2) この家屋倒壊等氾濫想定区域は、公表時点の木津川の河道の整備状況を勘案して、想定し得る最大規模の降雨に伴う洪水により木津川の河岸の侵食幅を予測したものです。
  - (3) また、家屋倒壊等氾濫想定区域は、木津川の河岸が侵食された場合における、家屋の倒壊・流出等の危険性がある区域の目安を示すものですが、個々の家屋の構造・強度特性等の違いから、この区域の境界は厳密ではなく、あくまでも目安であることに留意して下さい。
- 2 基本事項等
- |                 |                                                 |
|-----------------|-------------------------------------------------|
| (1) 作成主体        | : 三重県                                           |
| (2) 公表年月日       | : 平成30年3月23日                                    |
| (3) 対象となる水位周知河川 | : 淀川水系木津川                                       |
| 検討対象区間          | 左岸: 三重県伊賀市岡田から伊賀市大内まで<br>右岸: 三重県伊賀市岡田から伊賀市守田町まで |
| (4) 算出の前提となる降雨  | : 木津川流域の9時間の総雨量453mm                            |
| (5) 関係市町        | : 伊賀市                                           |

## 広域図



1:23000  
500 0 500 1000 1500m