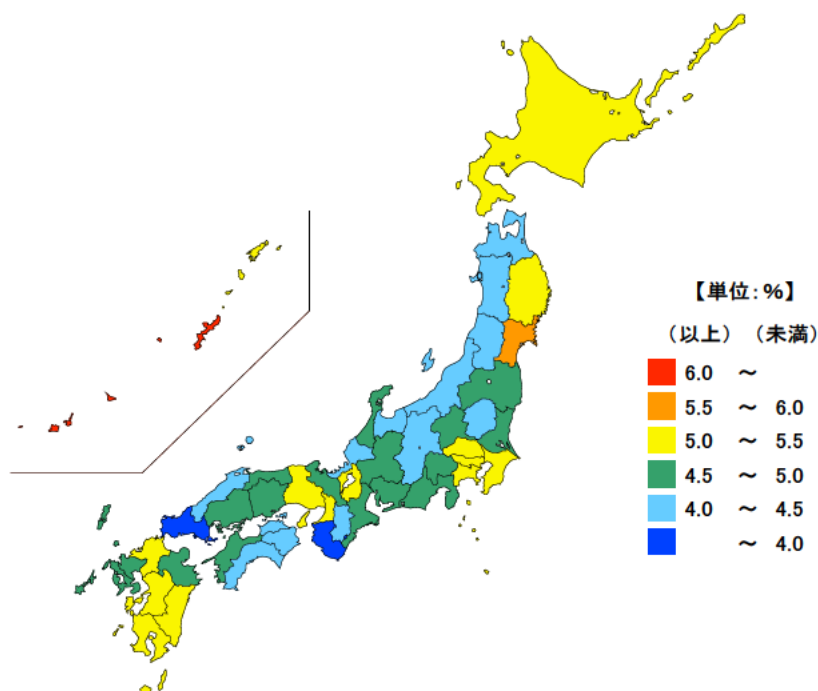


## ● 転職者比率

平成24年

単位：％

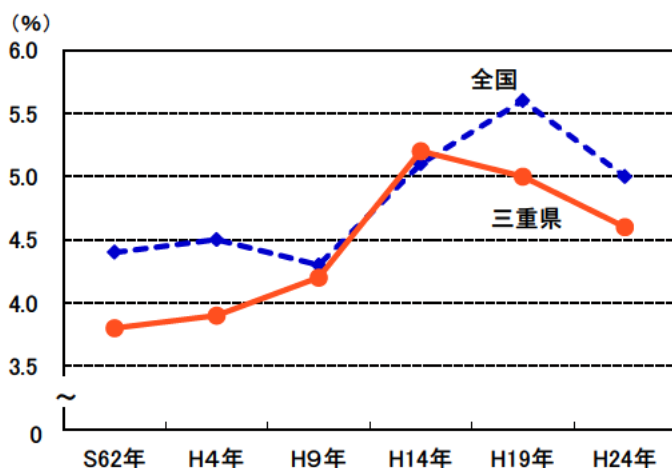
都道府県	値	順位
全 国	5.0	
沖 縄 県	6.2	1
宮 城 県	5.9	2
滋 賀 県	5.5	3
福 岡 県	5.4	4
北 海 道	5.4	5
三 重 県	4.6	31
高 知 県	4.3	43
青 森 県	4.2	44
徳 島 県	4.1	45
和 歌 山 県	3.9	46
山 口 県	3.9	47



## ● 転職者比率の推移

単位：％

	全国	三重県
S62年	4.4	3.8
H4年	4.5	3.9
H9年	4.3	4.2
H14年	5.1	5.2
H19年	5.6	5.0
H24年	5.0	4.6



平成24年の三重県の転職者比率は4.6%で、全国順位は31位となっています。年次別の推移をみると、三重県は平成14年まで上昇を続けていましたが、平成19年以降は低下に転じています。

## 【資料出所】

総務省統計局「就業構造基本調査」

## 【算出方法】

$$\text{転職者数(過去1年間)} \div \text{有業者数} \times 100$$

## 【備考】

有業者とは、ふだん収入を得る目的で仕事をしている者。転職者とは、1年前の勤め先と現在の勤め先が異なる者。