

3 地方へのインバウンド誘致に向けた取組の推進

(厚生労働省、経済産業省、国土交通省、観光庁)

3 欧米等からのFITの誘客促進、クルーズ船の誘致強化

三重県を取り巻くチャンス

平成30年度、新名神高速道路・東名阪自動車道のダブルネットワーク完成

東海環状自動車道延伸中



欧米等からのFITの誘客の取組

インバウンド誘客のため、豊かな自然や有形無形の文化資源を活用した体験プログラムの開発



伊勢神宮 日別朝夕大御饗祭



海女小屋体験



横山展望台と英虞湾



伊勢型紙体験



丸山千枚田 福刈体験



伊賀くみひも体験

課題

欧米等からのFITの誘客に向けて、三重県ならではの自然・文化・体験の中から、誘客効果が見込まれる観光資源の発掘と磨き上げ、プロモーションについて、専門的なノウハウを持つJNTOの更なる支援が必要

クルーズ船の誘致・受入の取組

平成30年4月27日、オール三重でのクルーズ振興に向け、「三重県クルーズ振興連携協議会」を発足

【役割】

- ①寄港地(四日市、鳥羽)における受入対応の充実・強化
- ②県内各地への誘客促進
- ③クルーズ船に関する情報共有

おもてなし部会

- ・外国語ボランティアの増員、タクシー・レンタカー受付窓口での案内など、インバウンド受入体制の充実・強化
- ・乗船客、乗組員向け交通手段の確保
- ・岸壁での歓迎イベント、物産販売、飲食メニュー等の充実 など

誘客部会

- ・寄港日に合わせた地域でのショートツアーや体験会等の実施
- ・クルーズ船のクラス、客層、寄港時期に応じた周遊コースの提案
- ・割引クーポンの発行 など

〈海外クルーズ船寄港予定(2018年6月以降)〉

- (四日市港)
- ・英国船籍「ダイヤモンド・プリンセス」 2018.6~11(5回入港) 2019.4~7(3回入港)
 - ・イタリア船籍「コスタ ネオロマンチカ」 2018.9
- (鳥羽港)
- ・英国船籍「ダイヤモンド・プリンセス」 2018.10、2019.4~9(3回入港)



課題

外国籍クルーズ船の寄港増加に向けたクルーズ船社との商談機会の増

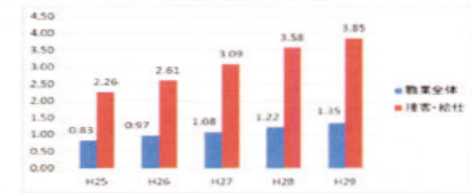
4 宿泊施設の魅力向上

課題

・宿泊業人手不足が深刻

平成29年有効求人倍率(全国値)

職業全体 1.35倍 接客・給仕 3.85倍



出典:一般職業紹介状況(2017年厚生労働省)

・宿泊業従業員満足度が低い

業種別従業員満足度

「旅館、ホテル、旅行等」44位(47業種中)

出典:「待遇面の満足度」業種別ランキング(Vorkers)

三重県の取組

- 平成29年度 株式会社リクルートライフスタイルが、三重県を実証実験の場として持続可能な宿経営の実現に向けた研修プログラムの開発に着手 県内11宿泊施設が参加

研修参加者の声

- ・経営改革に対して、ポジティブなイメージが沸いた
- ・他旅館との意見交換によって、様々なアイデアを沢山開けた
- ・業務の見直しをやってみようと思う
- ・従業員が認識する課題と一致していることが確認できた

- 平成30年3月29日 株式会社リクルートライフスタイルと三重県が「宿泊業の働き方改革」に関する連携協定締結

- 平成30年度
 - ・県内の宿泊業に関わる雇用環境の把握・分析
 - ・県内宿泊施設の経営者を対象とした研修の実施



【提言・提案項目】

- 3 欧米等からのFITの誘客促進、クルーズ船の誘致強化を図るため、各地方の積極的な誘客の取組に対して重点的に予算を配分するとともに、日本政府観光局(JNTO)においては、地方と連携して観光地域づくりとプロモーションに一体的に取り組むこと。
- 4 インバウンド誘致に向けて魅力ある宿泊地づくりを推進するため、経営改革に取り組む宿泊施設を支援する事業を継続実施すること。

【雇用経済部、医療保健部】