

どき
夕暮れ時、ちょっと早めの

ライト・オン運動

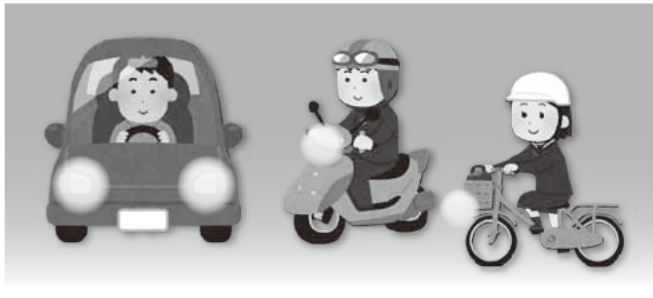
夕暮れ時は交通事故が多発する傾向にあり、特に日没時間が早くなる10月からは、帰宅時間帯のラッシュと相まって、さらに交通事故の多発が懸念されます。

このため、車両の運転者が、夕暮れ時に少しでも早くライトを点灯することを心がけ、周囲の車両や歩行者を早期に発見できる交通環境づくりに努めるとともに、早めのライト点灯と反射材着用を推進することにより、全ての道路利用者の交通安全意識の高揚を図り、交通事故を防止しようとするものです。

夕暮れ時の早めのライト点灯

自動車、オートバイ、自転車

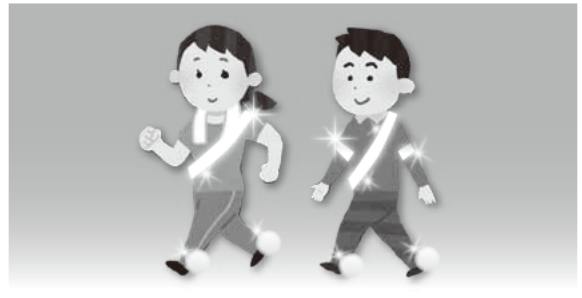
夕暮れ時は交通事故が多発します。
見るためのライトを見せるためにも点灯
しましょう！



反射材の着用推進

歩行者、自転車利用者

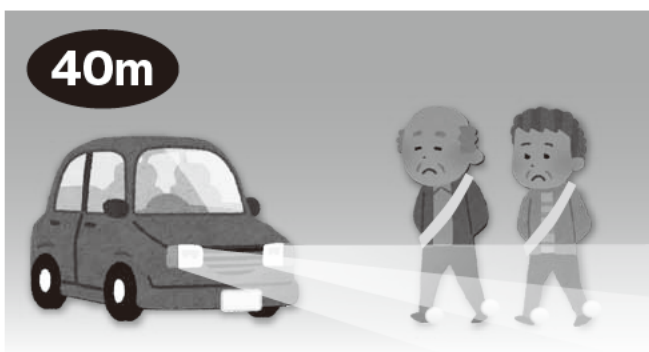
明るい服装と反射材を使って車にアピール！
特に、夜間は自分の存在を知らせて安全を
確保しましょう！



「交通安全“見える・見せる”キャンペーン」実施中！（三重県警察）

- ドライバーは、ハイビームを基本とし、必要により、こまめなライトの切り替えで事故防止！
- 夕暮れ時は、早めのライト点灯で安全運転！
- 歩行者や自転車利用者は、反射材を着用しましょう！

ロービーム



ハイビーム



三重県交通安全県民運動スローガン

思いやる やさしい心で 走る三重 ～気持ち良い 運転マナーの ^{うま}美し国～