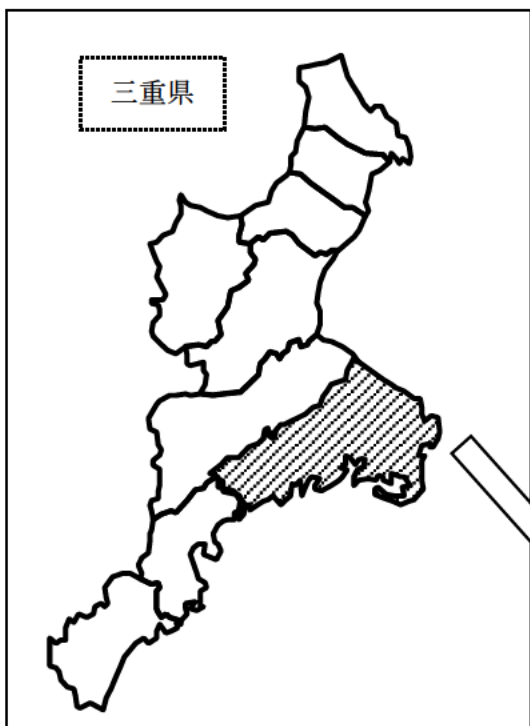


第 1 編

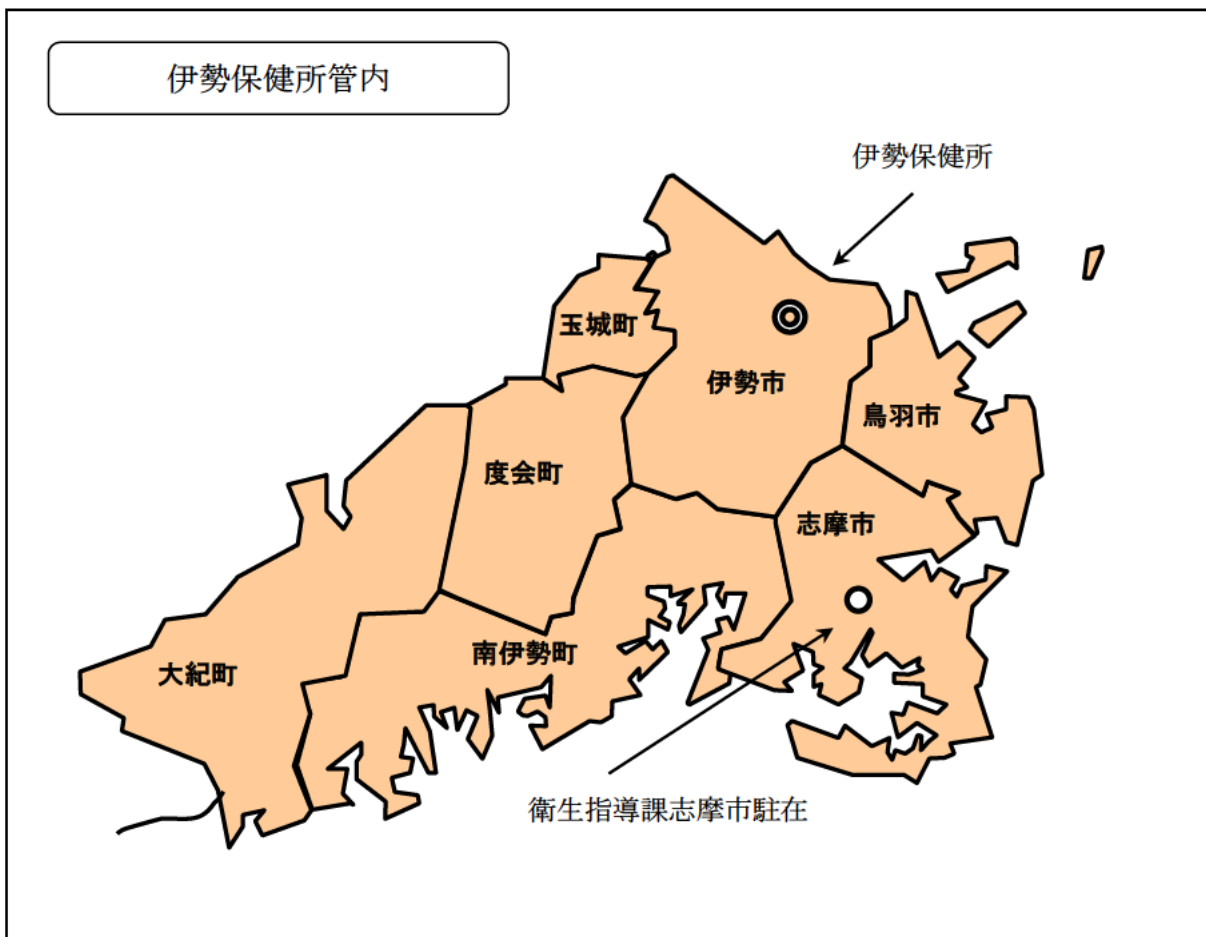
管 内 概 況

第1編 管内概況

1 管内略図



- 平成 16 年 10 月 1 日 志摩市発足
(浜島町、大王町、志摩町、阿児町、磯部町)
- 平成 17 年 2 月 14 日 大紀町発足
(大宮町、紀勢町、大内山村)
- 平成 17 年 10 月 1 日 南伊勢町発足
(南勢町、南島町)
- 平成 17 年 11 月 1 日 新「伊勢市」発足
(伊勢市、二見町、御菌村、小俣町)



2 位置図

(1) 伊勢保健所

所在地 〒516-8566 伊勢市勢田町628-2

伊勢保健所 TEL 0596-27-5135

FAX 0596-27-5253

ホームページ <http://www.pref.mie.lg.jp/NHOKEN/HP/>



(2) 衛生指導課志摩市駐在

所在地 〒517-0501 志摩市阿児町鵜方3098-9

TEL 0599-43-5111

FAX 0599-43-5115

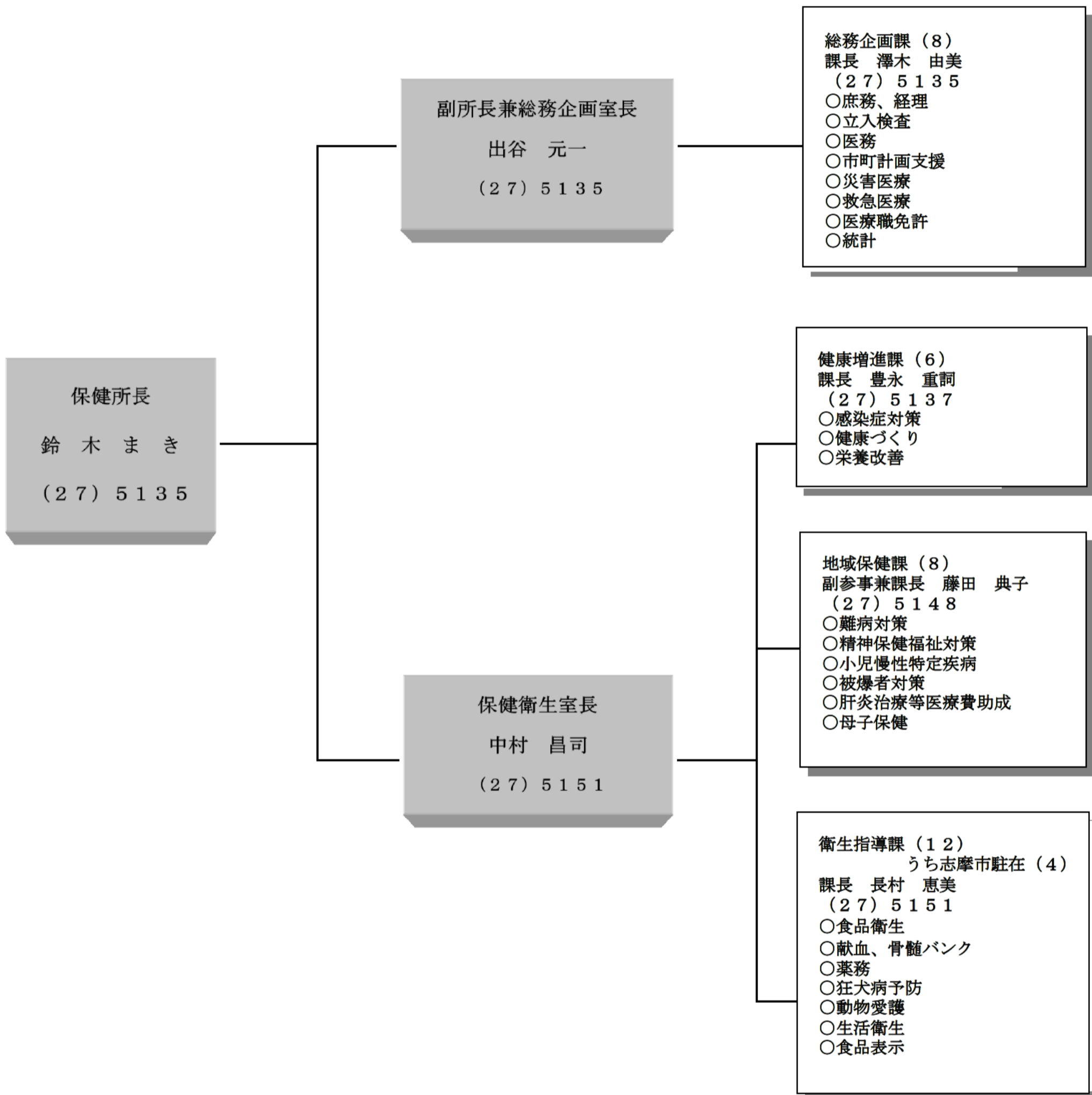


3 組織概要

○伊勢保健所

(1) 組織図

平成30年4月1日現在



(2) 職種別職員数

職種	一般事務	医師	獣医師	保健師	薬剤師
人	10	1	5	7	5
職種	臨床検査技師	水産技師	診療放射線技師	管理栄養士	計
人	1	1	3	4	37

4 決算概要

(1) 平成29年度決算

○歳入

科目(款)	科目(節)	件数	金額(円)
使用料および手数料	保健所手数料	60	33,540
	病院開設等手数料	19	392,000
	准看護師免許等手数料	90	512,800
	栄養士免許等手数料	42	185,600
	飼養返還手数料	37	129,500
	動物保護管理手数料	85	852,500
	食品衛生法による許可手数料	1,871	11,892,400
	調理師試験等手数料	205	1,071,000
	製菓衛生師試験等手数料	42	290,200
	魚介類行商営業許可手数料	19	16,530
	理容師、美容師、クリーニング師等手数料	30	462,000
	興行場営業許可手数料	2	27,500
	公衆浴場許可手数料	6	132,000
	旅館業営業許可手数料	29	565,000
	医薬品営業許可等手数料	255	3,273,600
	毒物劇物販売登録手数料	60	490,800
	麻薬施用者登録等手数料	291	1,141,300
	小計	3,143	21,468,270
雑入	情報公開文書複写料	47	3,370
	過年度収入	1	7,173
	小計	48	10,543
	合計	3,191	21,478,813

○歳 出

(単位：円)

款		項		目	
総務費	7,220	総務管理費	5,980	人事管理費	5,980
		人事委員会費	1,240	人事委員会費	1,240
民生費	540,976	児童福祉費	336,045	児童福祉施設費	336,045
		災害救助費	204,931	救助費	204,931
衛生費	40,853,871	公衆衛生費	31,230,778	公衆衛生総務費	25,133,717
				結核対策費	1,013,779
				予防費	4,565,940
				精神衛生費	517,342
		環境衛生費	1,221,349	食品衛生指導費	1,180,729
				環境衛生指導費	40,620
		保健所費	6,594,452	保健所費	6,594,452
		医薬費	1,807,292	医務費	1,056,553
				医療従事者確保対策費	1,500
				医療従事者養成費	122,200
薬務費	627,039				
合 計	41,402,067	合 計	41,402,067	合 計	41,402,067

5 管内の指数

(1) 総人口・世帯数・面積の状況

○総人口・世帯数・面積

平成29年10月1日現在

市町名	人 口 / 人			世帯数 /世帯	面 積 /km ²
	総 数	男	女		
伊勢市	125,934	59,546	66,388	51,500	208.35
鳥羽市	18,621	8,741	9,880	7,591	107.34
志摩市	48,696	22,541	26,155	20,103	178.95
玉城町	15,333	7,348	7,985	5,295	40.91
度会町	8,126	3,903	4,223	2,666	134.98
大紀町	8,450	3,951	4,499	3,608	233.32
南伊勢町	12,061	5,581	6,480	5,344	241.89
管内	237,221	111,611	125,610	96,107	1,145.74
三重県	1,798,886	876,318	922,568	731,295	5,774.41

※人口は三重県月別人口調査（三重県戦略企画部統計課）による。

(2) 人口の推移

(人)

	昭和55年	昭和60年	平成2年	平成7年	平成12年	平成17年	平成22年	平成27年
伊勢市	105,621	105,455	104,164	102,632	100,145	97,777	130,271	127,817
二見町	8,972	9,042	8,889	8,865	8,978	9,095	—	—
小俣町	15,463	16,371	17,074	18,300	18,125	18,986	—	—
御薊村	7,240	7,804	8,171	8,607	8,925	9,115	—	—
鳥羽市	28,812	28,363	27,320	26,806	24,945	23,067	21,435	19,448
志摩市	—	—	—	—	—	58,225	54,694	50,341
浜島町	7,295	7,127	6,877	6,509	6,012	—	—	—
大王町	10,030	10,133	9,653	9,036	8,465	—	—	—
志摩町	16,378	16,564	15,865	15,501	14,727	—	—	—
阿児町	19,380	20,455	20,851	22,213	22,995	—	—	—
磯部町	9,982	9,973	9,631	9,776	9,429	—	—	—
玉城町	11,643	12,141	12,348	13,313	14,284	14,831	15,297	15,431
度会町	8,730	8,996	9,075	9,077	9,218	9,057	8,692	8,309
大紀町	—	—	—	—	—	10,788	9,846	8,939
大宮町	6,086	6,007	5,804	5,520	5,242	—	—	—
紀勢町	5,996	5,631	5,055	4,811	4,488	—	—	—
大内山村	2,062	1,883	1,721	1,590	1,604	—	—	—
南伊勢町	—	—	—	—	—	16,687	14,791	12,788
南勢町	12,918	12,236	11,575	11,016	10,266	—	—	—
南島町	10,965	10,203	9,358	8,657	7,969	—	—	—
管内	287,573	288,384	283,431	282,229	275,817	267,628	255,026	243,073
三重県	1,686,936	1,747,311	1,792,514	1,841,358	1,857,339	1,866,963	1,854,724	1,815,865

※国勢調査の集計結果(10月1日)

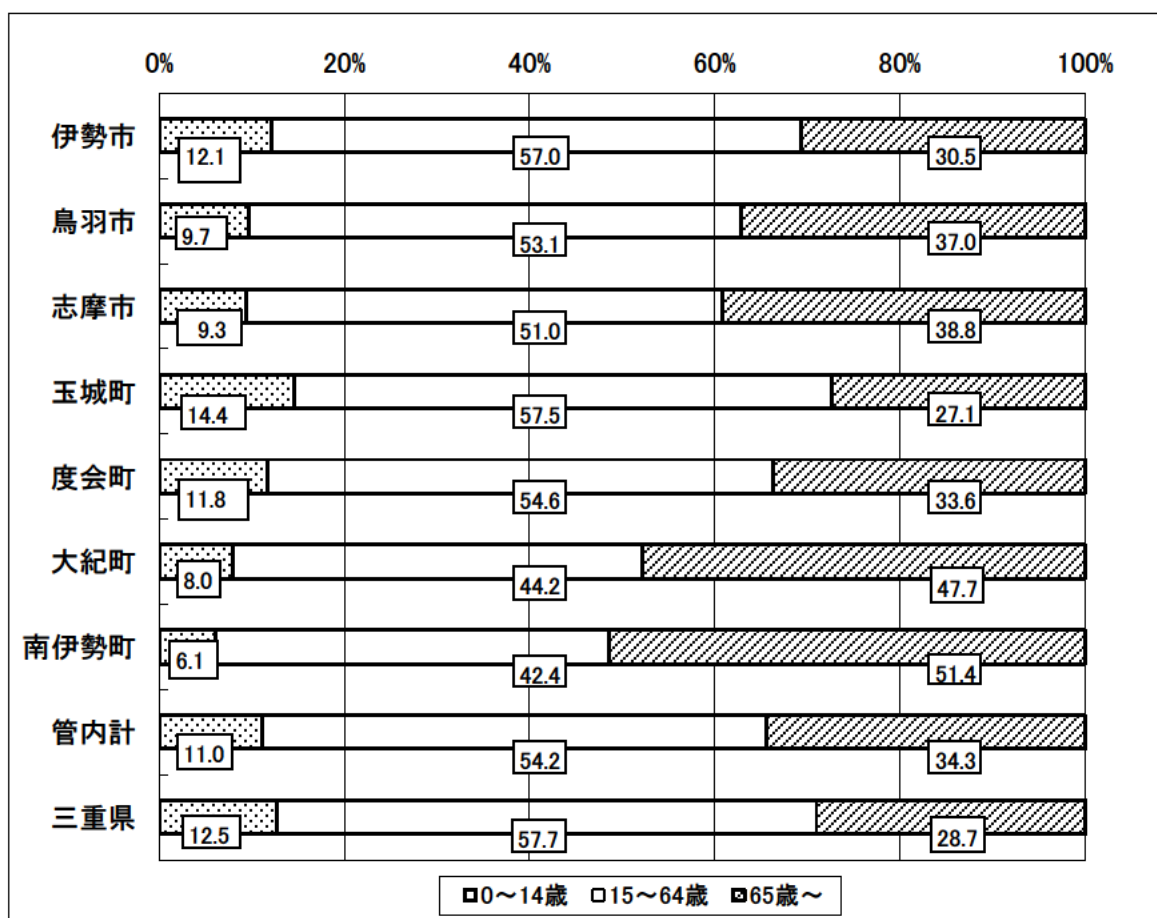
(3) 年齢3階級別人口

単位：人 平成29年10月1日現在

区分	総数	0～14歳	15～64歳	65歳～
伊勢市	125,934	15,218	71,820	38,378
鳥羽市	18,621	1,803	9,881	6,895
志摩市	48,696	4,540	24,859	18,880
玉城町	15,333	2,209	8,811	4,149
度会町	8,126	956	4,437	2,732
大紀町	8,450	673	3,734	4,027
南伊勢町	12,061	741	5,115	6,199
管内計	237,221	26,140	128,657	81,260
三重県	1,798,886	225,572	1,038,001	515,596

※人口は三重県月別人口調査（三重県戦略企画部統計課）による。

※表中の総数と、年齢3階級別人口は、年齢別人口には年齢不詳を含まないため一致しない。



※年齢3階級別人口の割合は年齢不詳を含む総数を分母として算出しているためその計は、100%にならない。

(4) 人口指数

平成29年10月1日現在

市町名	人 口 指 数 (%)			
	年少人口指数	老年人口指数	従属人口指数	老年化指数
伊勢市	21.2	53.4	74.6	252.2
鳥羽市	18.2	69.8	88.0	382.4
志摩市	18.3	75.9	94.2	415.9
玉城町	25.1	47.1	72.2	187.8
度会町	21.5	61.6	83.1	285.8
大紀町	18.0	107.8	125.9	598.4
南伊勢町	14.5	121.2	135.7	836.6
三重県	21.7	49.7	71.4	228.6
	生産年齢人口 に対する年少 人口の比率	生産年齢人口 に対する老年 人口の比率	生産年齢人口 に対する年少 人口と老年人 口の比率	年少人口に対 する老年人口 の比率
	年少人口÷生 産年齢人口× 100	老年人口÷生 産年齢人口× 100	(年少人口+ 老年人口)÷ 生産年齢人口 ×100	老年人口÷年 少人口×100

(5) 出生数

H28. 1. 1～H28. 12. 31 (確定数) 単位：人

市町名	総 数			2500 g 未満 (再掲)
	計	男	女	
伊勢市	842	427	415	77
鳥羽市	119	61	58	18
志摩市	249	119	130	25
玉城町	115	57	58	8
度会町	56	32	24	7
大紀町	25	15	10	1
南伊勢町	42	21	21	3
管 内	1,448	732	716	139
三重県	13,202	6,806	6,396	1,214
全 国	976,978	501,880	475,098	92,082

(6) 主要死因別死亡者数

単位：人

H28. 1. 1～H28. 12. 31 (確定数)

簡単分類 死因 死亡数 ・率 市町名	第1位 悪性新生物		第2位 心疾患 (高血圧症を除く)		第3位 老衰		第4位 脳血管疾患		第5位 肺炎		第6位 不慮の事故		第7位 腎不全		第8位 大動脈瘤 及び解離		第9位 血管性及び詳細 不明の認知症		第10位 慢性閉塞性 肺疾患	
	人数	人口10 万人対	人数	人口10 万人対	人数	人口10 万人対	人数	人口10 万人対	人数	人口10 万人対	人数	人口10 万人対	人数	人口10 万人対	人数	人口10 万人対	人数	人口10 万人対	人数	人口10 万人対
管内	832	346.2	505	210.1	347	144.4	295	122.7	264	109.8	105	43.7	80	33.3	56	23.3	47	19.6	43	17.9
伊勢市	381	300.2	237	186.7	160	126.1	139	109.5	127	100.1	53	41.8	36	28.4	30	23.6	21	16.5	13	10.2
鳥羽市	82	429.2	43	225.1	16	83.7	17	89.0	20	104.7	7	36.6	7	36.6	4	20.9	3	15.7	5	26.2
志摩市	198	399.6	120	242.2	106	213.9	81	163.5	62	125.1	27	54.5	21	42.4	14	28.3	5	10.1	12	24.2
玉城町	40	259.0	24	155.4	24	155.4	11	71.2	11	71.2	7	45.3	4	25.9	2	13.0	8	51.8	3	19.4
度会町	25	305.0	24	292.8	13	158.6	13	158.6	9	109.8	2	24.4	3	36.6	—	—	2	24.4	—	—
大紀町	41	470.7	20	229.6	13	149.3	13	149.3	11	126.3	4	45.9	4	45.9	2	23.0	2	23.0	4	45.9
南伊勢町	65	522.8	37	297.6	15	120.7	21	168.9	24	193.1	5	40.2	5	40.2	4	32.2	6	48.3	6	48.3
三重県	5,219	288.7	2,926	161.9	1,838	101.7	1,652	91.4	1,800	99.6	670	37.1	424	23.5	311	17.2	261	14.4	271	15.0
全国	372,986	298.3	198,006	158.4	92,806	74.2	109,320	87.4	119,300	95.4	38,306	30.6	24,612	19.7	18,145	14.5	11,894	9.5	15,686	12.5

(7) 人口動態総覧

H28. 1. 1～H28. 12. 31 (確定数)

市町名 (県・ 全国)	出生		死亡				自然増減 人	死産		婚姻		離婚	
	人数	率 ‰	人数	率 ‰	うち乳児			人数	率 ‰	人数	率 ‰	人数	率 ‰
					人数	率 ‰							
管内	1,448	6.0	3,295	13.7	3	2.1	▲ 1,847	29	19.6	970	4.0	328	1.36
伊勢市	842	6.6	1,533	12.1	1	1.2	▲ 691	21	24.3	551	4.3	190	1.50
鳥羽市	119	6.2	274	14.3	2	16.8	▲ 155	1	8.3	78	4.1	15	0.79
志摩市	249	5.0	812	16.4	0	-	▲ 563	6	23.5	195	3.9	72	1.45
玉城町	115	7.4	165	10.7	0	-	▲ 50	0	-	61	4.0	23	1.49
度会町	56	6.8	117	14.3	0	-	▲ 61	1	17.5	26	3.2	12	1.46
大紀町	25	2.9	152	17.5	0	-	▲ 127	0	-	16	1.8	6	0.69
南伊勢町	42	3.4	242	19.5	0	-	▲ 200	0	-	43	3.5	10	0.80
三重県	13,202	7.4	19,830	11.2	22	1.7	▲ 6,628	272	20.2	8,174	4.6	2,923	1.65
全国	976,978	7.8	1,307,748	10.5	1,928	2.0	▲ 330,770	20,934	21.0	620,531	5.0	216,798	1.73

出生、死亡、婚姻、離婚率……………人口千対

乳児死亡……………生後1年未満の死亡

乳児死亡率……………出生千対

自然増加……………出生数から死亡数を減じたもの

死産率……………出産(出生+死産)千対

人口……………平成28年10月1日現在