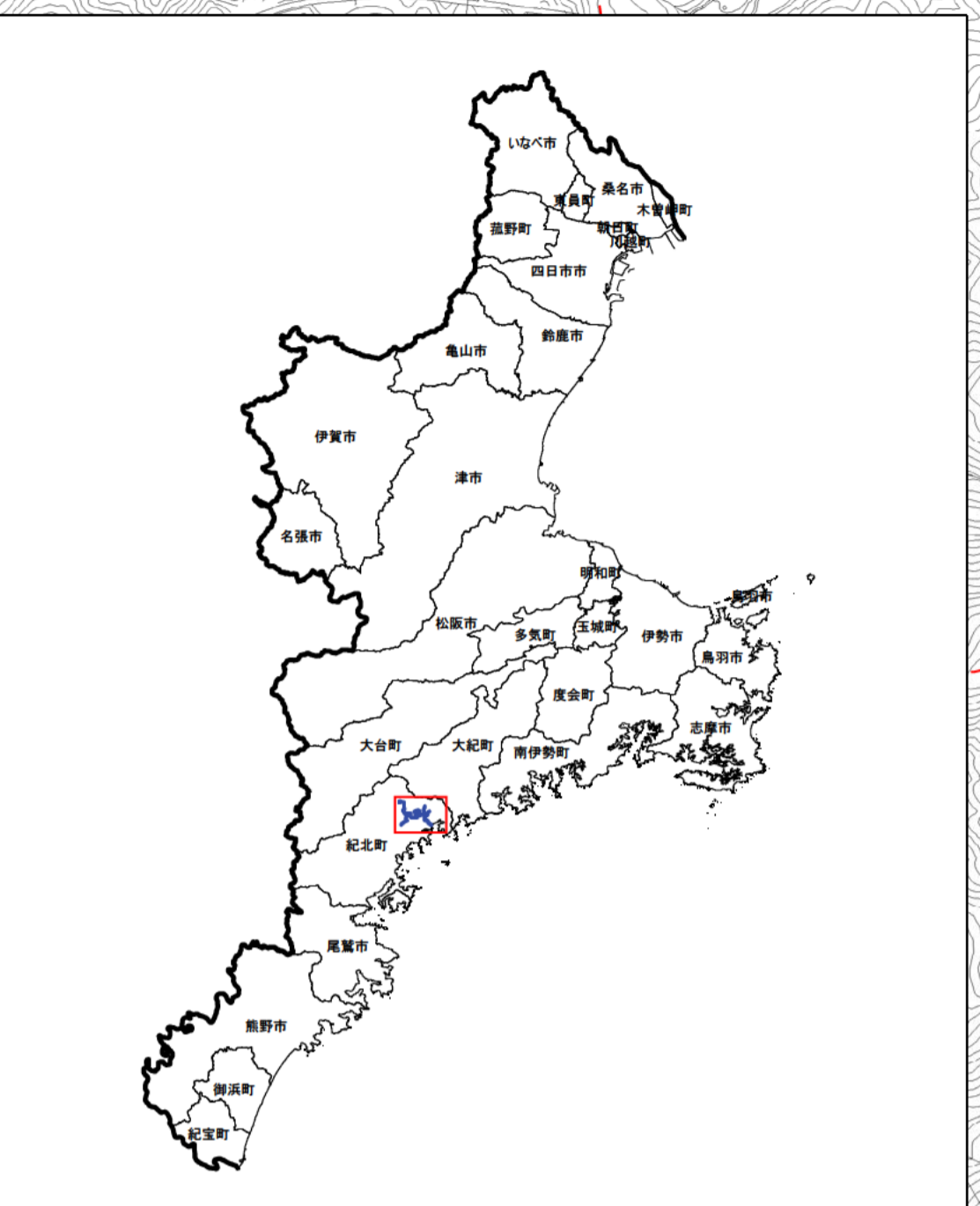
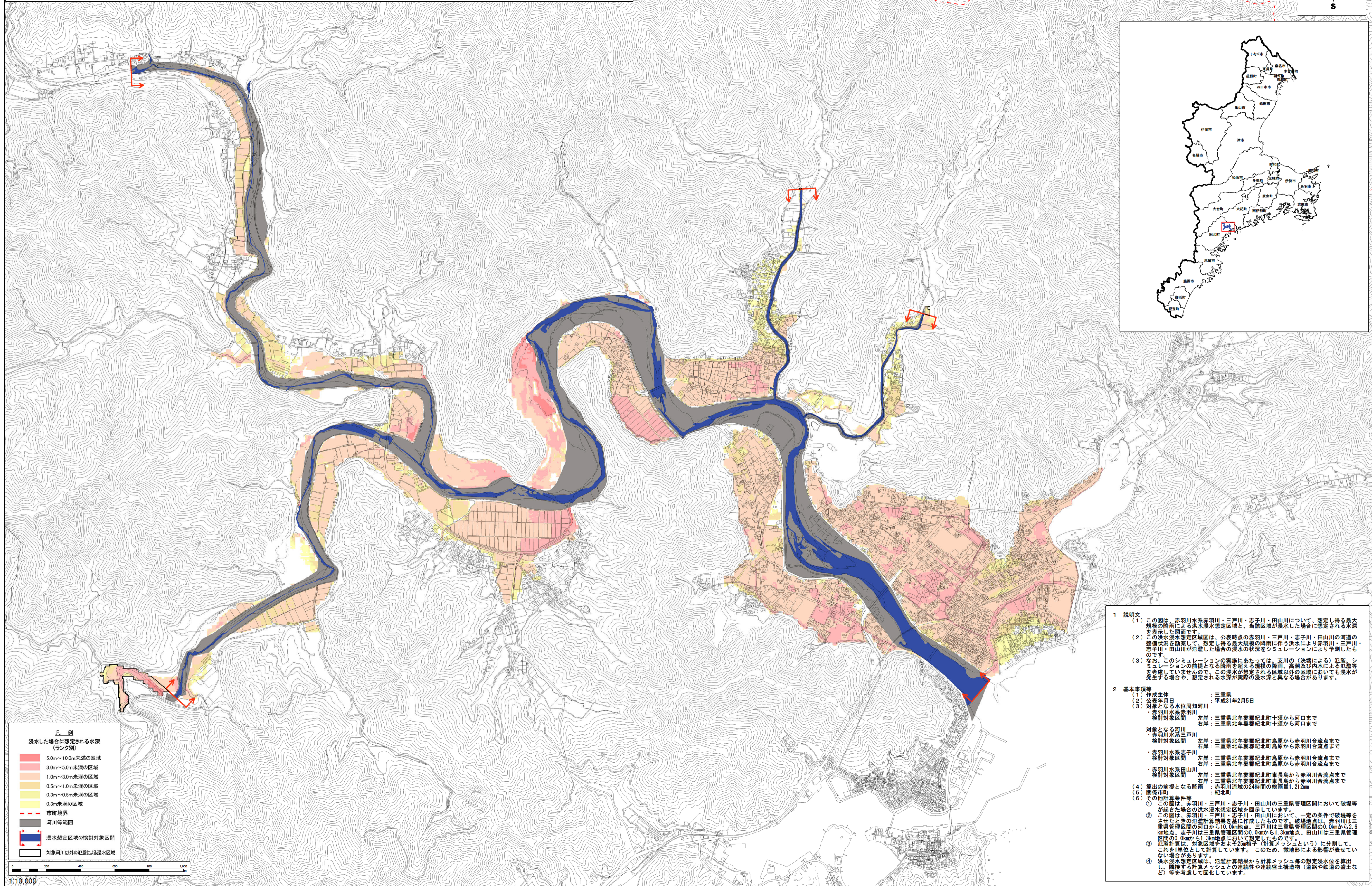
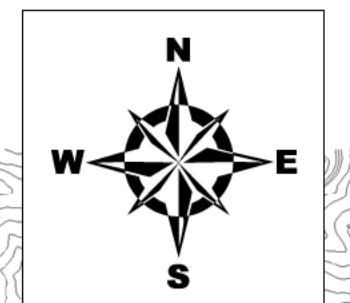


赤羽川水系赤羽川・三戸川・志子川・田山川 洪水浸水想定区域図 (想定最大規模)



凡例

浸水した場合に想定される水深 (ランク別)

- 5.0m~10.0m未満の区域
- 3.0m~5.0m未満の区域
- 1.0m~3.0m未満の区域
- 0.5m~1.0m未満の区域
- 0.3m~0.5m未満の区域
- 0.3m未満の区域

市町境界

河川等範囲

洪水想定区域の検討対象区間

対象河川以外の氾濫による浸水区域

1 説明文

(1) この図は、赤羽川水系赤羽川・三戸川・志子川・田山川について、想定し得る最大規模の降雨による洪水浸水想定区域と、当該区域が浸水した場合に想定される水深を表示した図面です。

(2) この洪水浸水想定区域図は、公表時点の赤羽川・三戸川・志子川・田山川の河道の整備状況を踏まえて、想定し得る最大規模の降雨に伴う洪水により赤羽川・三戸川・志子川・田山川が氾濫した場合の浸水の状況をシミュレーションにより予測したものです。

(3) このシミュレーションの実施にあたっては、支川の（決壊による）氾濫、シミュレーションの前段となる降雨を超える規模の降雨、高潮及び内水による氾濫等を考慮していませんので、この浸水が想定される区域以外の区域においても浸水が発生する場合は、想定される水深が実際の浸水深と異なる場合があります。

2 基本事項等

(1) 作成主体 : 三重県

(2) 公表年月日 : 平成31年2月5日

(3) 対象となる水位周知河川

赤羽川水系赤羽川
 検討対象区間 左岸：三重県北牟婁郡紀北町十須から河口まで
 右岸：三重県北牟婁郡紀北町十須から河口まで

赤羽川水系三戸川
 検討対象区間 左岸：三重県北牟婁郡紀北町島原から赤羽川合流点まで
 右岸：三重県北牟婁郡紀北町島原から赤羽川合流点まで

赤羽川水系志子川
 検討対象区間 左岸：三重県北牟婁郡紀北町島原から赤羽川合流点まで
 右岸：三重県北牟婁郡紀北町島原から赤羽川合流点まで

赤羽川水系田山川
 検討対象区間 左岸：三重県北牟婁郡紀北町東長島から赤羽川合流点まで
 右岸：三重県北牟婁郡紀北町東長島から赤羽川合流点まで

(4) 算出の前提となる降雨 : 赤羽川流域の24時間の総雨量1,212mm

(5) 関係市町 : 紀北町

(6) その他計算条件等

① この図は、赤羽川・三戸川・志子川・田山川の三重県管理区間において破堤等が起きた場合の洪水浸水想定区域を図示しています。

② この図は、赤羽川・三戸川・志子川・田山川において、一定の条件下で破堤等をさせたときの氾濫計算結果を基に作成したものです。破堤地点は、赤羽川は三重県管理区間の河口から10.0km地点、三戸川は三重県管理区間の0.0kmから2.6km地点、志子川は三重県管理区間の0.0kmから1.3km地点、田山川は三重県管理区間の0.0kmから1.3km地点において想定したものです。

③ 氾濫計算は、対象区域をおよそ2mメッシュ（計算メッシュという）に分割して、これを単位として計算しています。このため、微地形による影響が表されていない場合があります。

④ 洪水浸水想定区域は、氾濫計算結果から計算メッシュ毎の想定浸水位置を算出し、隣接する計算メッシュとの連続性や連続壁構造物（道路や鉄道）の算出などを考慮して図化しています。

この地図は三重県市町総合事務組合管理者の承認を得て、同組合所有の2011三重県 共有デジタル地図（数値地形図縮図10,000）を使用し、調整したものである。（承認番号：三総地第163号）
 本成果を複製あるいは使用して地図を調整する場合は、同組合の承認を必要とする。