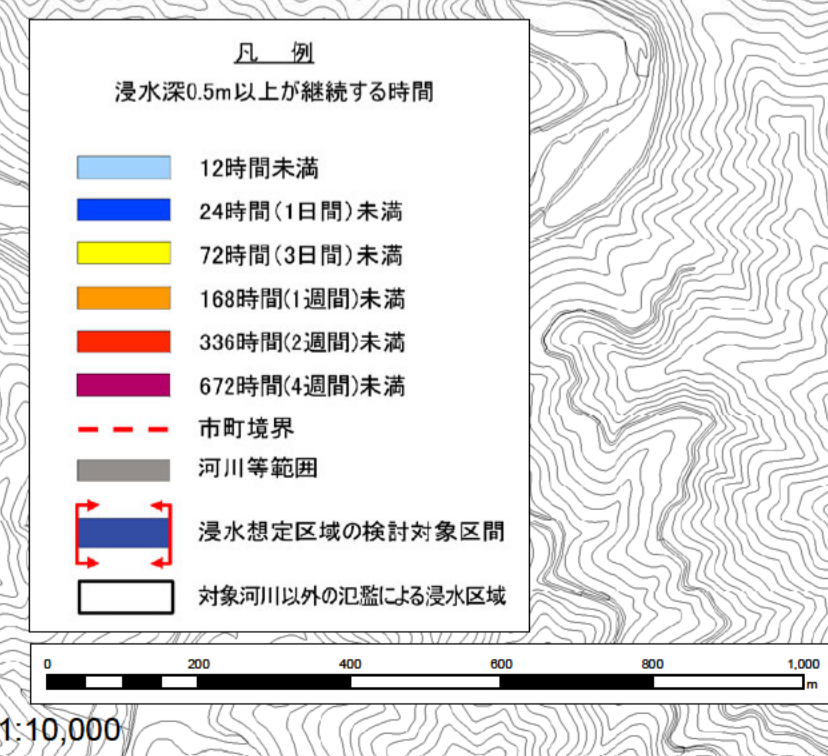
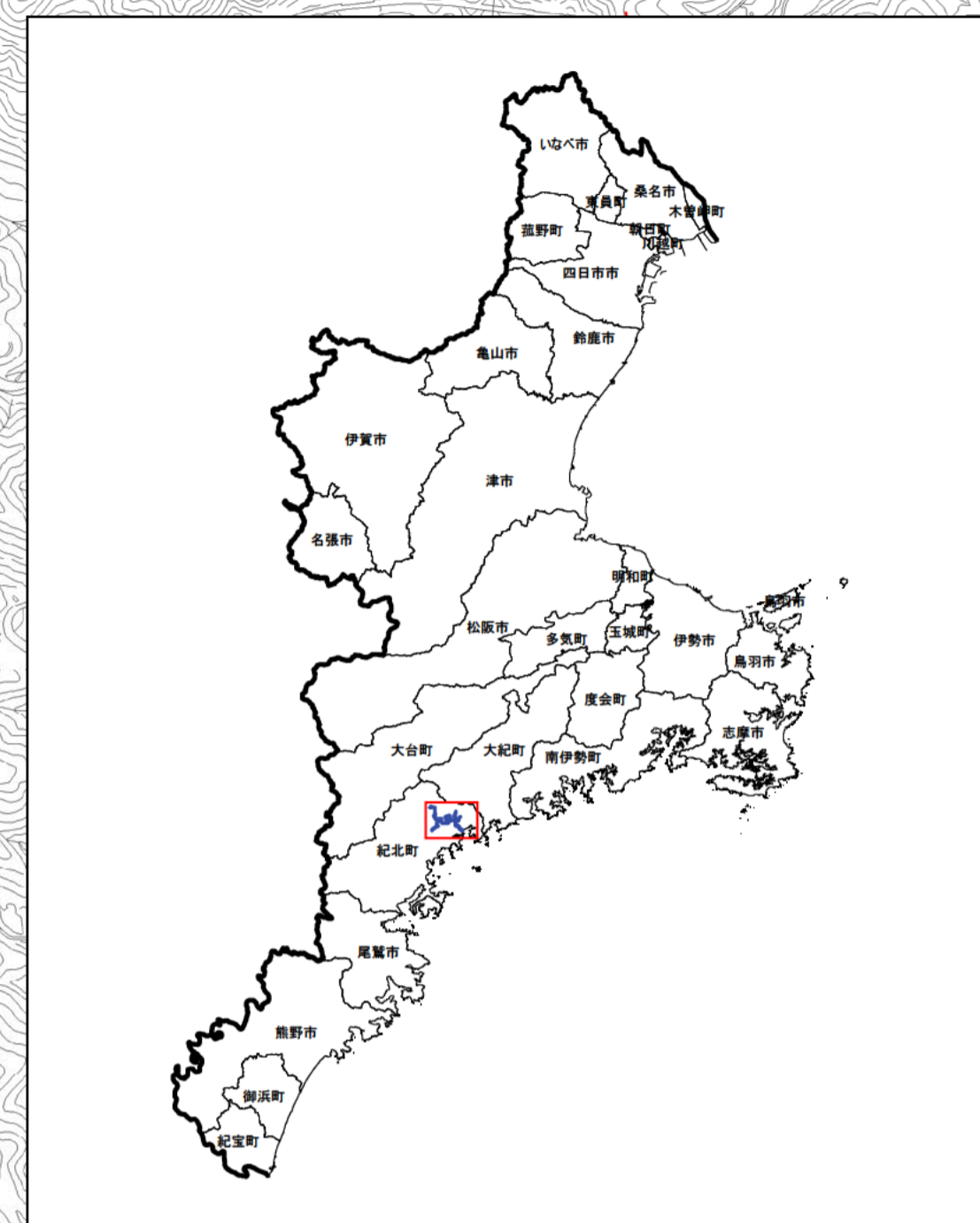
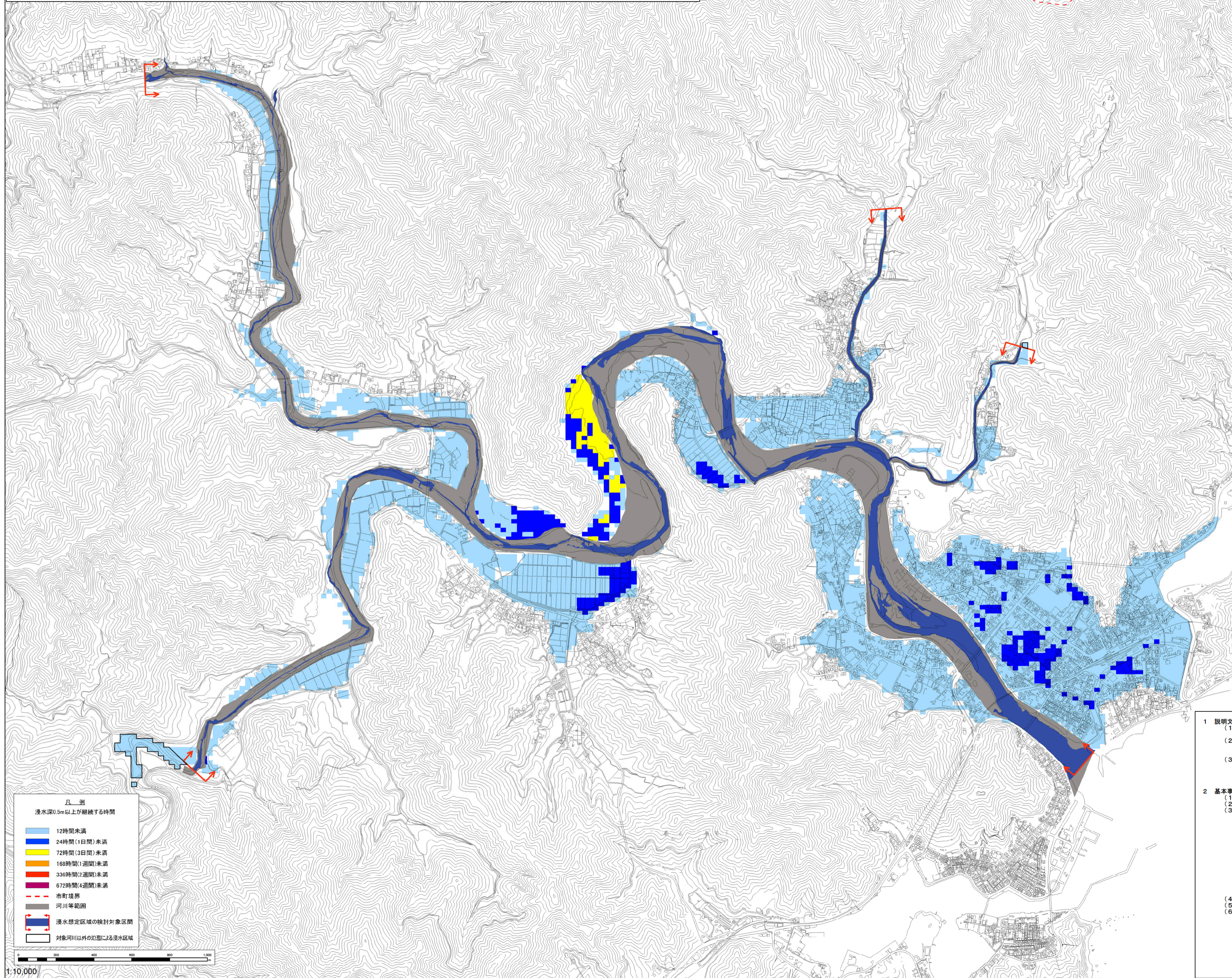
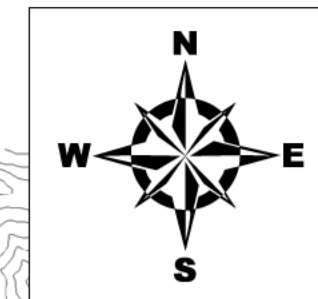


赤羽川水系赤羽川・三戸川・志子川・田山川 洪水浸水想定区域図 (浸水継続時間)



1 説明文

(1) この図は、赤羽川水系赤羽川・三戸川・志子川・田山川について、浸水継続時間を表示した図面です。

(2) この浸水継続時間は、公表時点の赤羽川・三戸川・志子川・田山川の河道の整備状況を勘案して、想定し得る最大規模の降雨に伴う洪水により赤羽川・三戸川・志子川・田山川が氾濫した場合の浸水の状況をシミュレーションにより予測したものです。

(3) なお、このシミュレーションの実施にあたっては、支川の(決壊による)氾濫、シミュレーションの前提となる降雨を超える規模の降雨、高潮及び内水による氾濫等を考慮していませんので、この想定される浸水継続時間が実際の浸水継続時間と異なる場合や、浸水継続時間が明示されていない区域においても浸水が発生する場合があります。

2 基本事項等

(1) 作成主体 : 三重県
(2) 公表年月日 : 平成31年2月5日
(3) 対象となる水位周知河川
赤羽川水系赤羽川 左岸：三重県北牟婁郡紀北町十須から河口まで
右岸：三重県北牟婁郡紀北町十須から河口まで
赤羽川水系三戸川 左岸：三重県北牟婁郡紀北町島原から赤羽川合流点まで
右岸：三重県北牟婁郡紀北町島原から赤羽川合流点まで
赤羽川水系志子川 左岸：三重県北牟婁郡紀北町島原から赤羽川合流点まで
右岸：三重県北牟婁郡紀北町島原から赤羽川合流点まで
赤羽川水系田山川 左岸：三重県北牟婁郡紀北町東長島から赤羽川合流点まで
右岸：三重県北牟婁郡紀北町東長島から赤羽川合流点まで
(4) 算出の前提となる降雨 : 赤羽川流域の24時間の総雨量1.21mm
(5) 関係市町 : 紀北町
(6) その他計算条件等
① この図は、赤羽川・三戸川・志子川・田山川の三重県管理区間において破堤等が起きた場合の浸水継続時間を図示しています。
② この図は、赤羽川・三戸川・志子川・田山川において、一定の条件で破堤等をさせたときの氾濫計算結果を基に作成したものです。破堤地点は、赤羽川は三重県管理区間の河口から10.0km地点、三戸川は三重県管理区間の0.0kmから2.6km地点、志子川は三重県管理区間の0.0kmから1.3km地点、田山川は三重県管理区間の0.0kmから1.3km地点において想定したものです。
③ 氾濫計算は、対象区域をおよそ25m格子(計算メッシュという)に分割して、これを1単位として計算しています。このため、微地形による影響が表せていない場合があります。

1:10,000