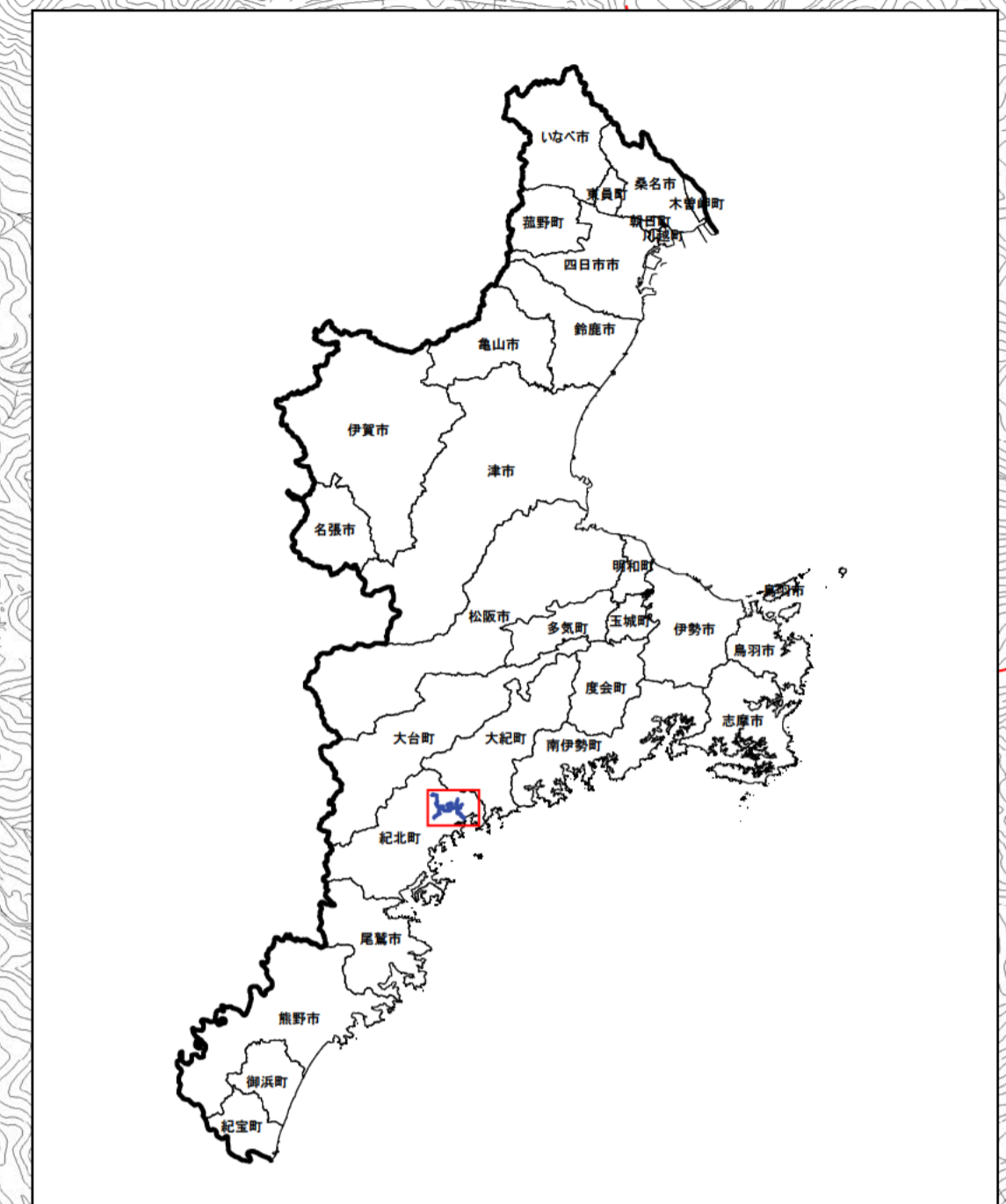
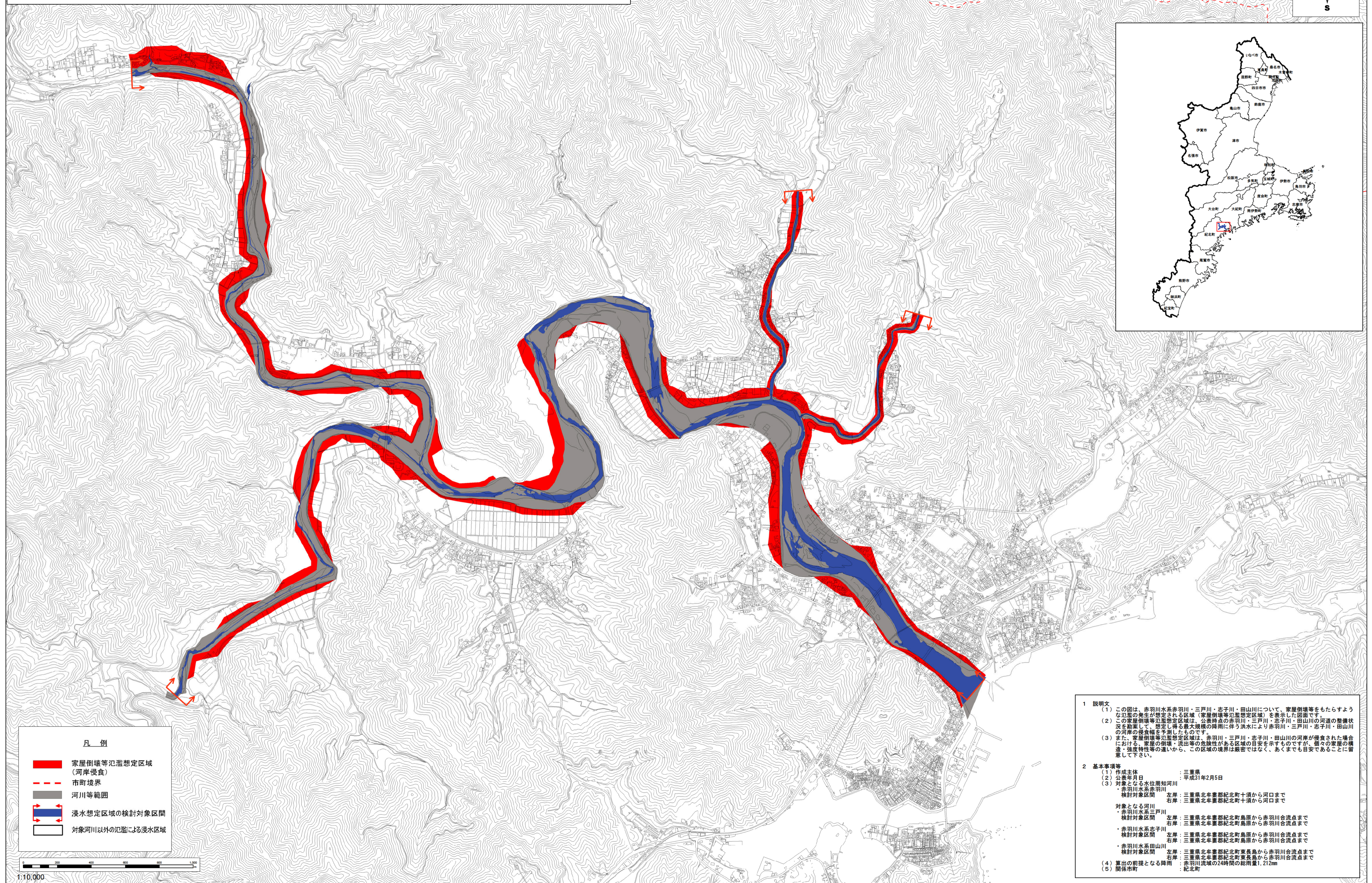
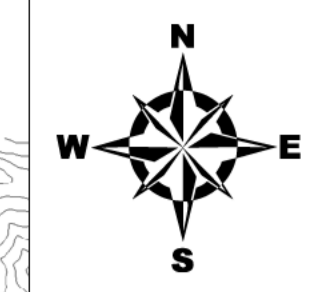


# 赤羽川水系赤羽川・三戸川・志子川・田山川 洪水浸水想定区域図 (家屋倒壊等氾濫想定区域(河岸侵食))



- 凡例**
- 家屋倒壊等氾濫想定区域 (河岸侵食)
  - 市町境界
  - 河川等範囲
  - 浸水想定区域の検討対象区間
  - 対象河川以外の氾濫による浸水区域

- 1 説明文**
- (1) この図は、赤羽川水系赤羽川・三戸川・志子川・田山川について、家屋倒壊等をもたらすような氾濫の発生が想定される区域(家屋倒壊等氾濫想定区域)を表示した図面です。
  - (2) この家屋倒壊等氾濫想定区域は、公表時点の赤羽川・三戸川・志子川・田山川の河道の整備状況に基づき、想定し得る最大規模の降雨に伴う洪水により赤羽川・三戸川・志子川・田山川の河岸の侵食幅を予測したものです。
  - (3) また、家屋倒壊等氾濫想定区域は、赤羽川・三戸川・志子川・田山川の河岸が侵食された場合における、家屋の倒壊・流出等の危険性がある区域の目安を示すものですが、個々の家屋の構造・強度等の違いから、この区域の境界は厳密ではなく、あくまでも目安であることを留意して下さい。
- 2 基本事項等**
- (1) 作成主体 : 三重県
  - (2) 公表年月日 : 平成31年2月5日
  - (3) 対象となる水位周知河川
    - 赤羽川水系赤羽川 左岸: 三重県北牟婁郡紀北町十須から河口まで
    - 赤羽川水系赤羽川 右岸: 三重県北牟婁郡紀北町十須から河口まで
- 対象となる河川**
- 赤羽川水系三戸川 左岸: 三重県北牟婁郡紀北町島原から赤羽川合流点まで
  - 赤羽川水系三戸川 右岸: 三重県北牟婁郡紀北町島原から赤羽川合流点まで
  - 赤羽川水系志子川 左岸: 三重県北牟婁郡紀北町島原から赤羽川合流点まで
  - 赤羽川水系志子川 右岸: 三重県北牟婁郡紀北町島原から赤羽川合流点まで
  - 赤羽川水系田山川 左岸: 三重県北牟婁郡紀北町東長島から赤羽川合流点まで
  - 赤羽川水系田山川 右岸: 三重県北牟婁郡紀北町東長島から赤羽川合流点まで
- (4) 算出の前提となる降雨 : 赤羽川流域の24時間の総雨量1,212mm
  - (5) 関係市町 : 紀北町