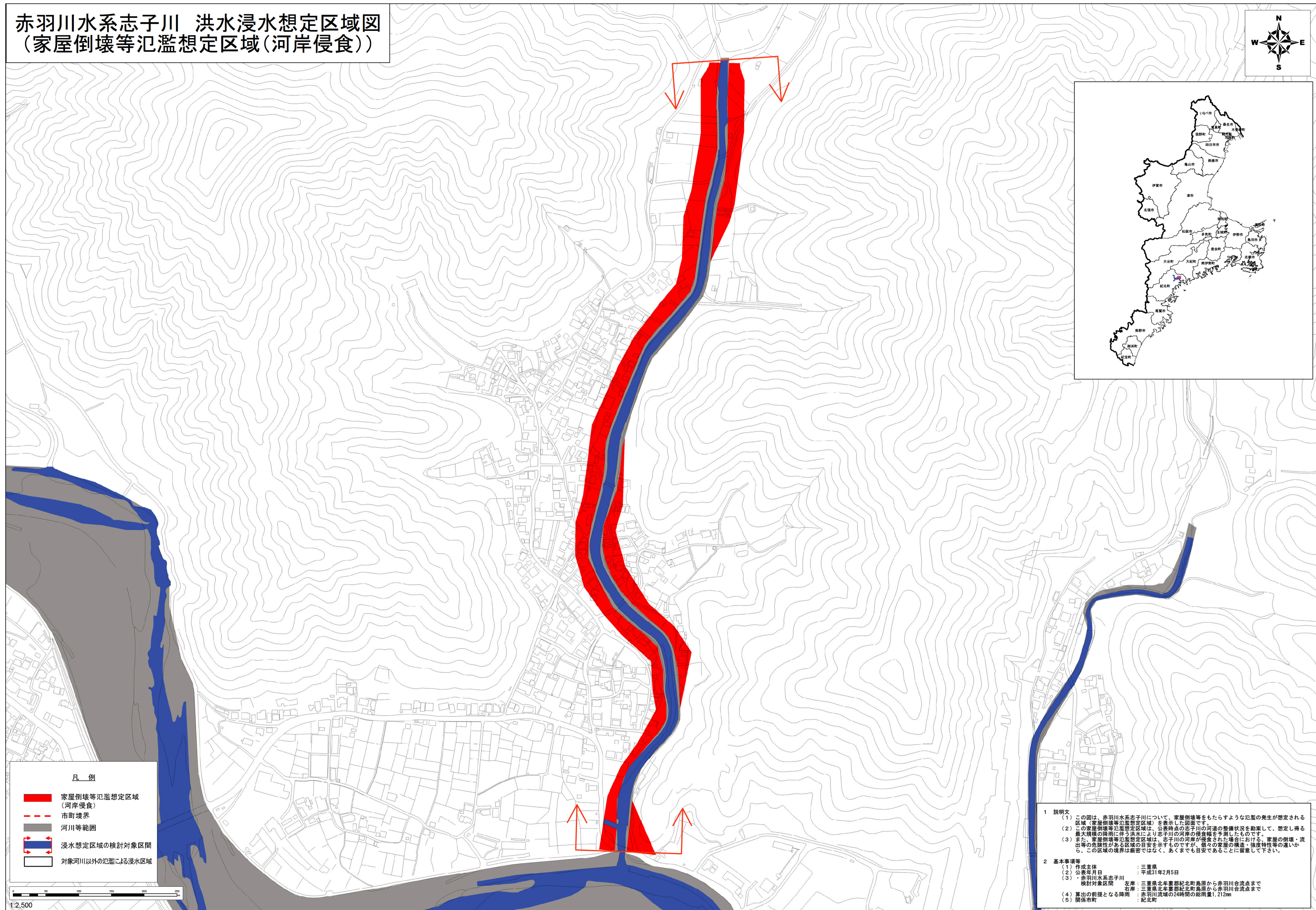
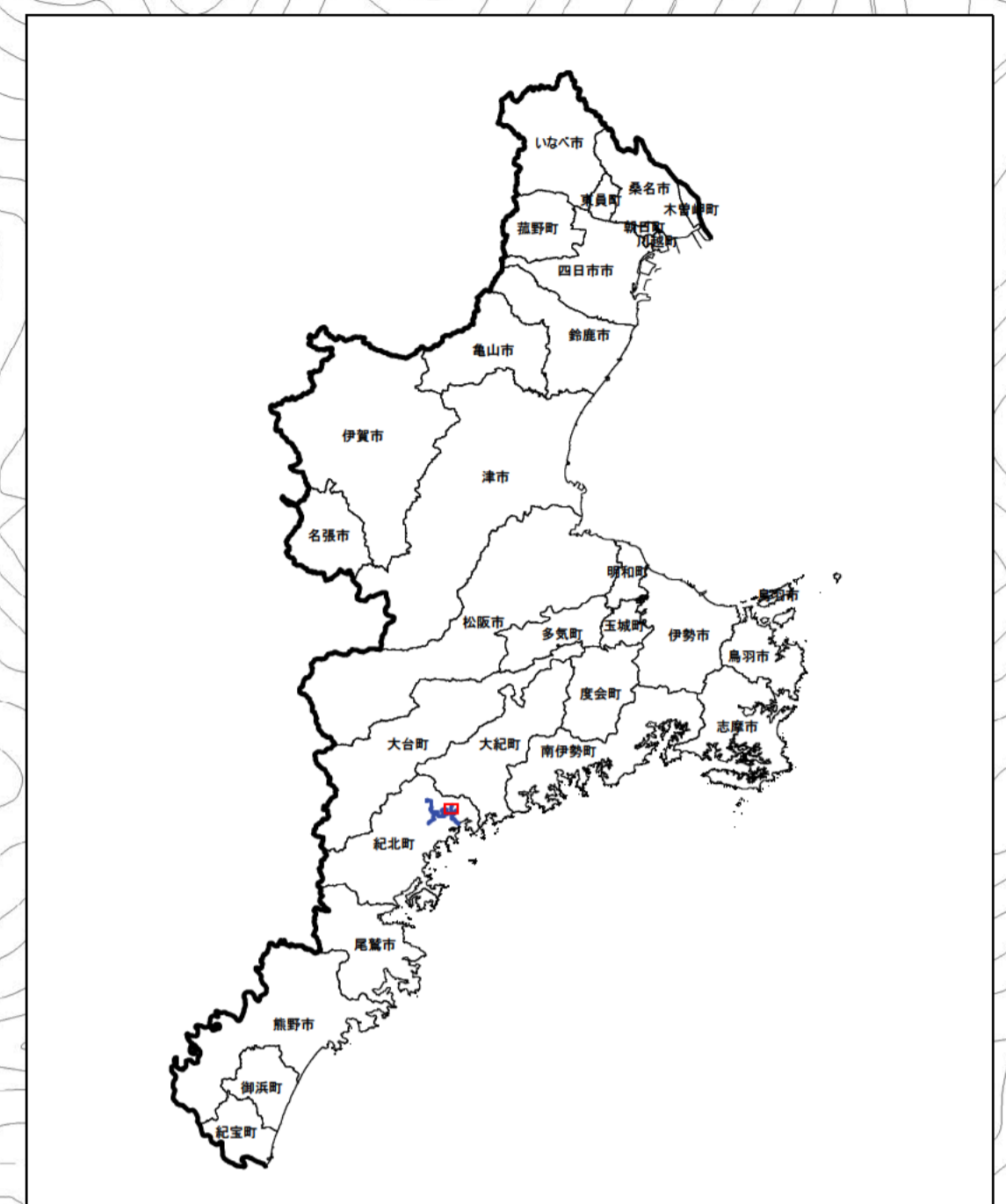
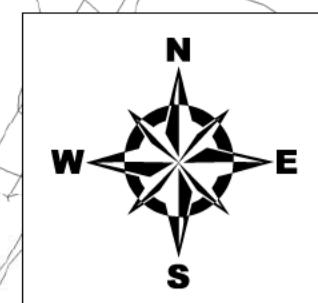
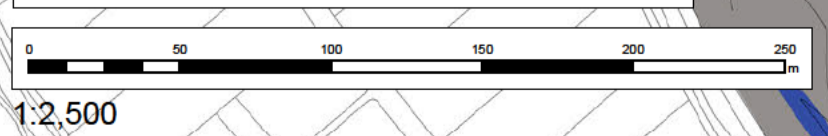


赤羽川水系志子川 洪水浸水想定区域図 (家屋倒壊等氾濫想定区域(河岸侵食))



- 凡例**
- 家屋倒壊等氾濫想定区域
(河岸侵食)
 - 市町境界
 - 河川等範囲
 - 浸水想定区域の検討対象区間
 - 対象河川以外の氾濫による浸水区域



- 1 説明文**
- (1) この図は、赤羽川水系志子川について、家屋倒壊等をもたらすような氾濫の発生が想定される区域(家屋倒壊等氾濫想定区域)を表示した図面です。
 - (2) この家屋倒壊等氾濫想定区域は、公表時点の志子川の河道の整備状況を勘案して、想定し得る最大規模の降雨に伴う洪水により志子川の河川の侵食を考慮したものです。
 - (3) また、家屋倒壊等氾濫想定区域は、志子川の河岸が侵食された場合に、家屋の倒壊・流出等の危険性がある区域の目安を示すものですが、個々の家屋の構造・強度特性等の違いから、この区域の境界は厳密ではなく、あくまでも目安であることに留意して下さい。
- 2 基本事項等**
- | | |
|------------------------|--------------------------------------------------------|
| (1) 作成主体 | 三重県 |
| (2) 公表年月日 | 平成31年2月5日 |
| (3) 赤羽川水系志子川
検討対象区間 | 左岸：三重県北牟婁郡紀北町島原から赤羽川合流点まで
右岸：三重県北牟婁郡紀北町島原から赤羽川合流点まで |
| (4) 算出の前提となる降雨 | 赤羽川流域の24時間の総雨量1,212mm |
| (5) 関係市町 | 紀北町 |