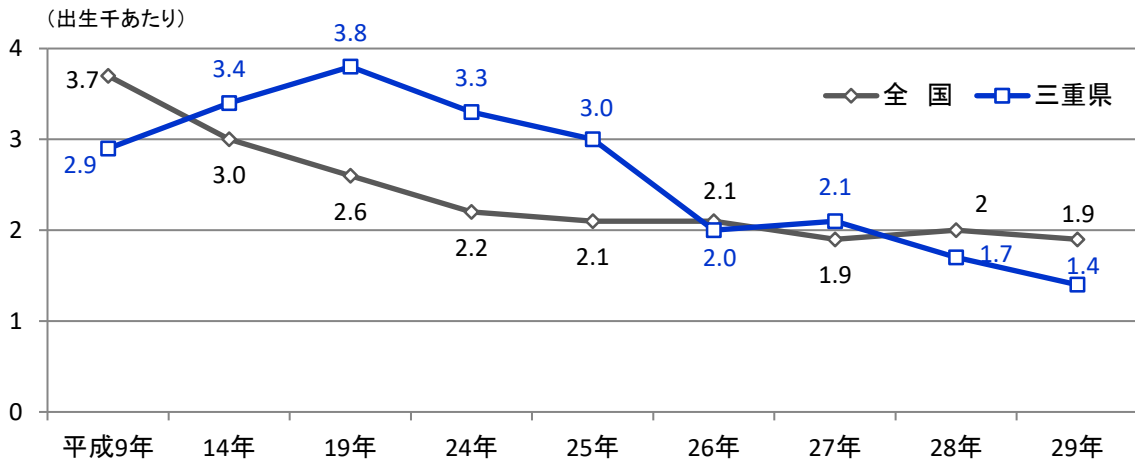


乳児・幼児・児童死亡率の推移

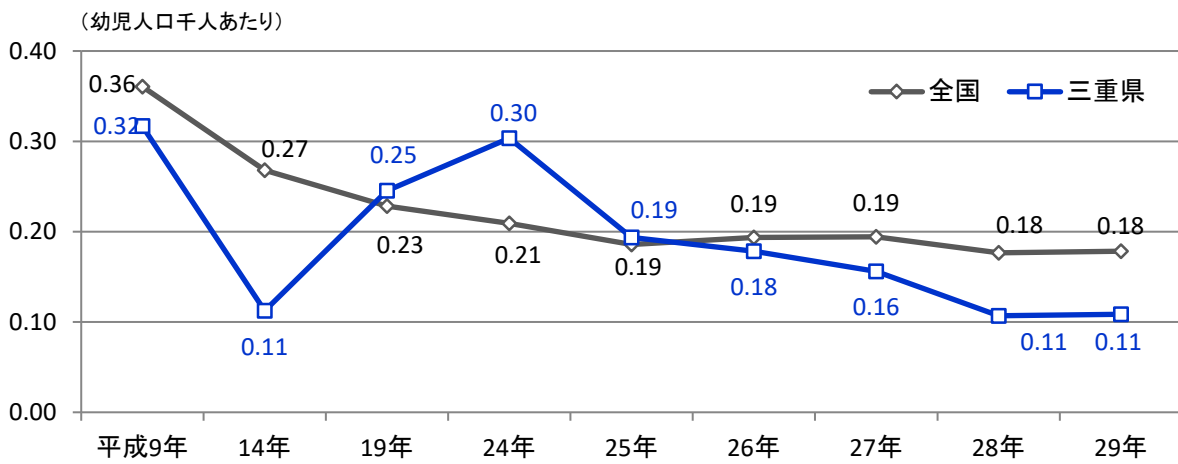
資料1-2

(1) 乳児(0歳)死亡率の推移



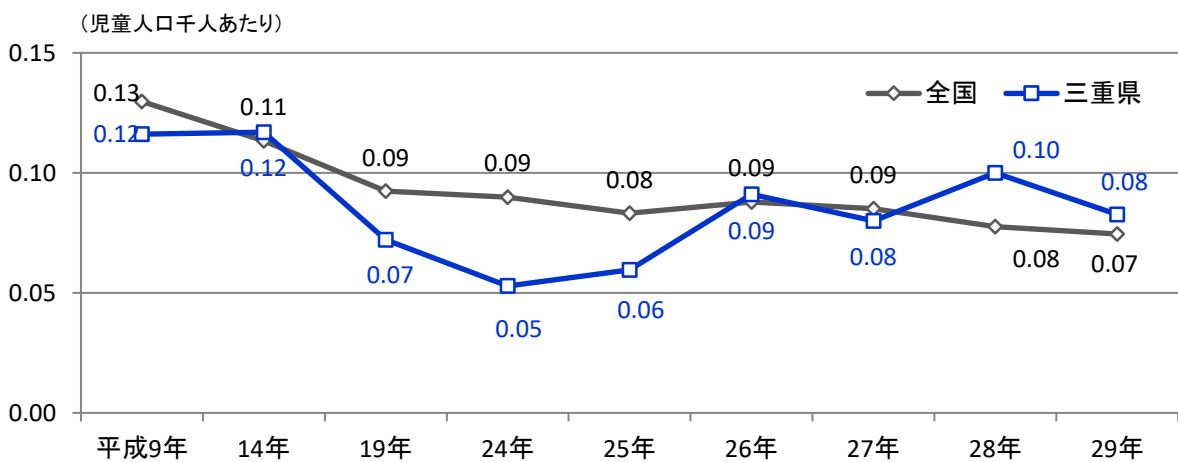
資料: 厚生労働省「人口動態調査」

(2) 幼児(1歳から4歳)死亡率の推移



資料: 厚生労働省「人口動態調査」、三重県「月別人口調査」(各年10月1日現在)

(3) 児童(5歳から14歳)死亡率の推移



資料: 同上