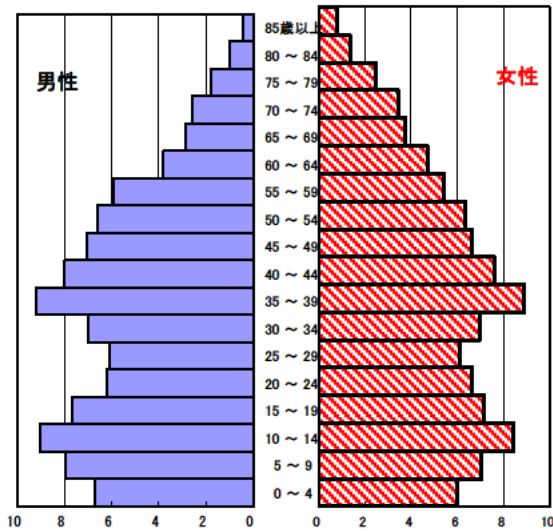


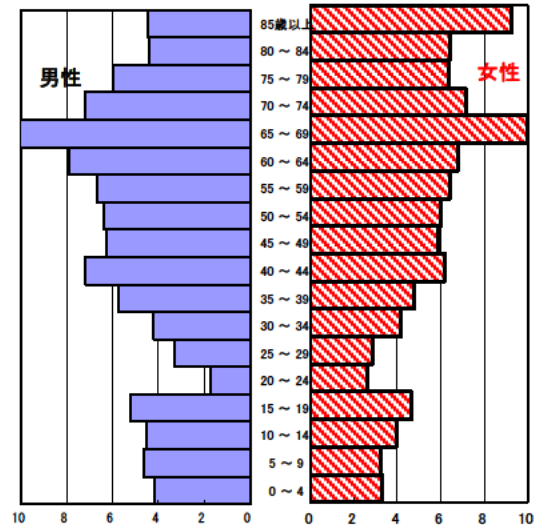
# 紀宝町の現状

## 1 人口の状況

人口ピラミッド比較  
昭和60年(1985年)



平成29年(2017年)



人口静態(平成29年10月1日現在) 単位:人

	計	男性	女性
人口数	10,895	5,042	5,853
65歳以上人口	3,901	1,612	2,289
(構成比%)	35.9	32.1	39.2
	[29.0]	[26.0]	[31.8]
世帯数	4,918	[731,295]	
一世帯人数	2.22	[2.46]	

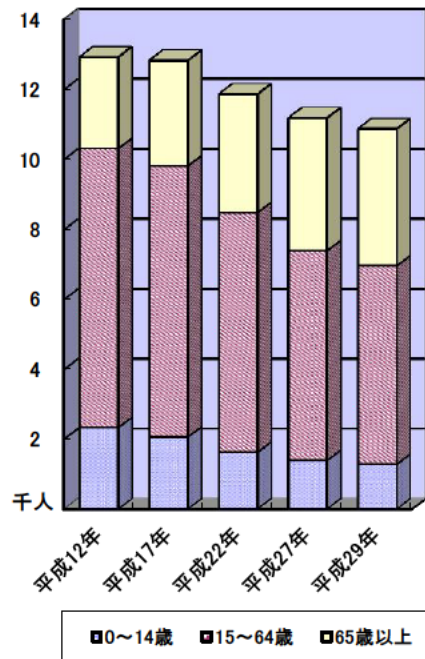
[ ]内は三重県 構成比は年齢不詳を除く

人口動態(平成29年)確定数 単位:人

	計	男性	女性
出生数	64	36	28
死亡数	158	71	87
出生率(人口千対)	5.87	[7.04]	
死亡率(人口千対)	14.50	[11.41]	

[ ]内は三重県

3区分別人口の推移



3区分別人口の推移

単位:人

	平成17年 (2005年)	平成22年 (2010年)	平成27年 (2015年)	平成29年 (2017年)
0~14歳	2,063	1,627	1,391	1,284
15~64歳	7,755	6,857	6,007	5,687
65歳以上	3,006	3,379	3,786	3,901

## 2 母子保健の状況

人口動態(平成29年)確定数

単位:人

	出生数		乳児死亡数(再掲)		死産数	周産期死亡数	婚姻件数	離婚件数
	低体重児	新生児						
紀宝町	64	4	0	0	4	2	32	17
[率]	[5.9]	[6.3]	[0.0]	[0.0]	[58.8]	[31.3]	[2.9]	[1.6]
三重県	12,663	1,172	18	10	268	45	7,937	2,784
[率]	[7.0]	[9.3]	[1.4]	[0.8]	[20.7]	[3.5]	[4.4]	[1.5]

出生率(人口千対)、低体重児(出生百対)、乳児死亡・新生児(出生千対)

死産(出産千対)、周産期死亡(出生千対)、婚姻・離婚(人口千対)

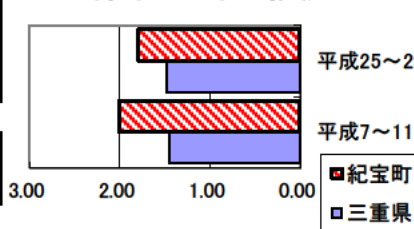
合計特殊出生率

	平成7～11年	平成25～29年
紀宝町	2.01	1.80
三重県	1.45	1.48

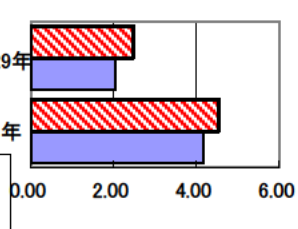
乳児死亡率(出生千対)

	平成7～11年	平成25～29年
紀宝町	4.55	2.47
三重県	4.17	2.06

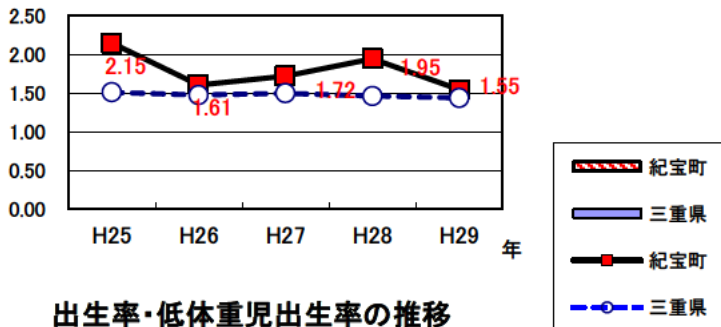
合計特殊出生率の推移



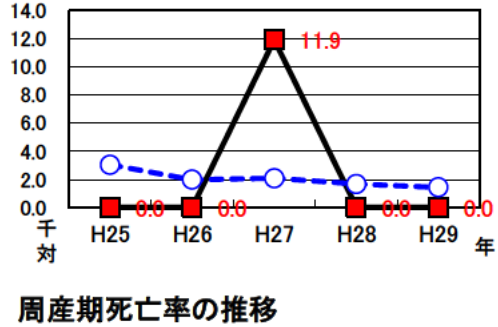
乳児死亡率の推移



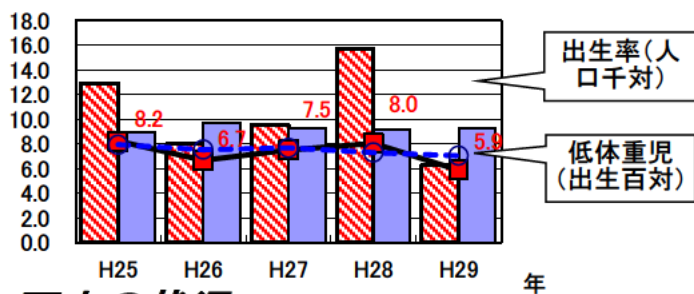
合計特殊出生率の推移



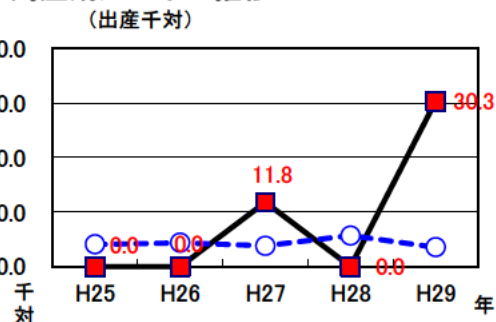
乳児死亡率の推移



出生率・低体重児出生率の推移



周産期死亡率の推移



### 3 死亡の状況

年齢調整死亡率 人口10万対

死因	男性	女性
悪性新生物	156.9 [156.6]	64.2 [80.7]
心疾患	74.5 [65.8]	31.2 [34.7]
脳血管疾患	30.9 [36.4]	28.0 [21.8]
交通事故	19.8 [6.5]	2.5 [2.0]
肝疾患	17.7 [7.6]	0.3 [3.0]
糖尿病	11.5 [5.5]	1.3 [2.6]
高血圧	6.8 [1.5]	0.9 [1.4]

直近5年間の平均(年齢調整は昭和60年モデル人口を使用)  
[ ]内は三重県

40歳～64歳における生活習慣病死亡率

	計	男性	女性
紀宝町	242.6	356.5	135.8
三重県	178.7	228.3	129.5

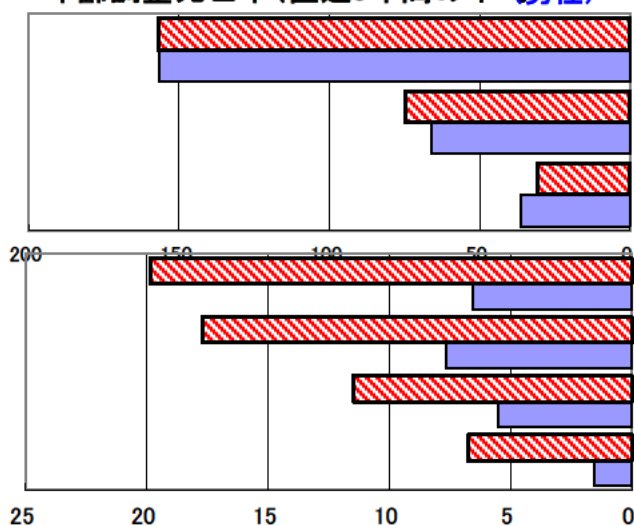
直近5年間の平均

自殺者数

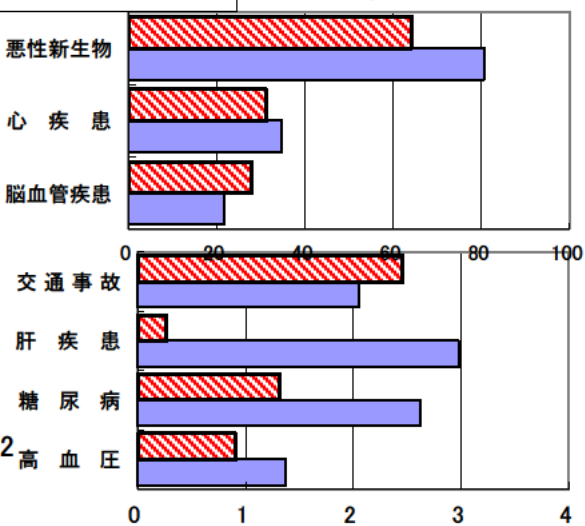
	計	男性	女性
紀宝町	16	11	5
人口10万対	28.7	42.5	16.8
三重県	1,567	1,116	451
人口10万対	17.3	25.3	9.7

直近5年間の合計  
直近5年間の平均

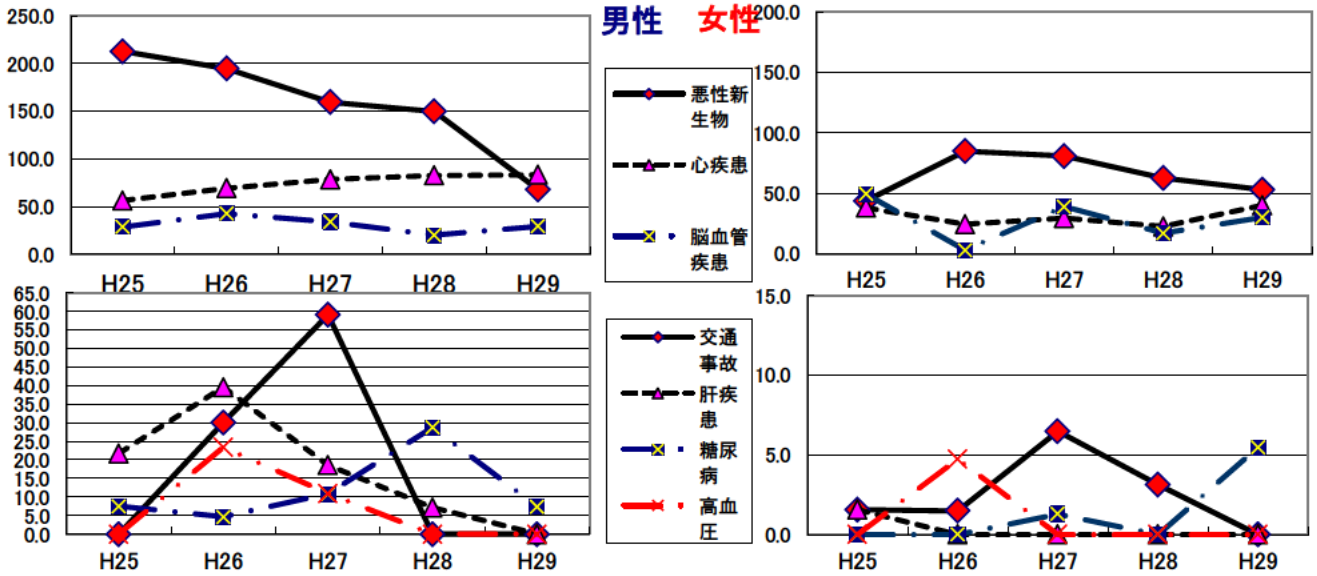
年齢調整死亡率(直近5年間の平均)男性



(女性)

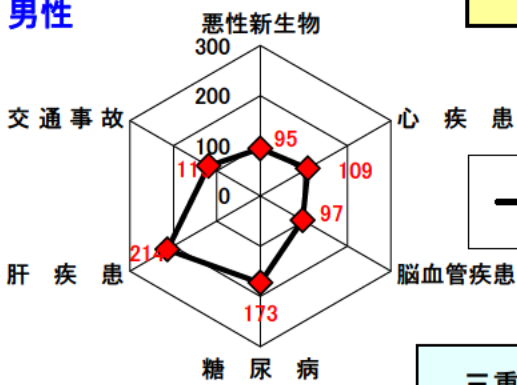


# 年齢調整死亡率の年次推移



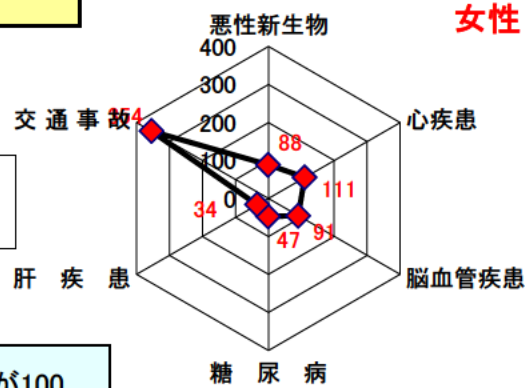
## SMR(標準化死亡比)

**男性**



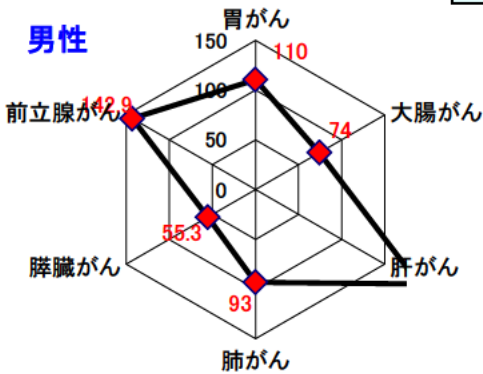
**紀宝町**

**女性**



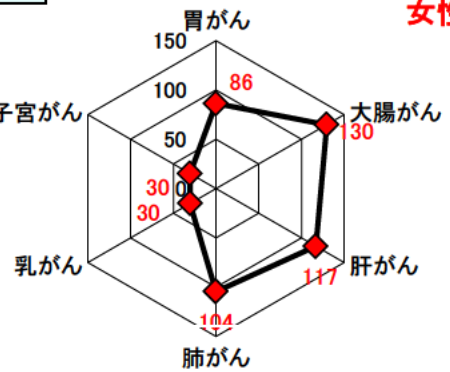
三重県の累計が100

**男性**



## 悪性新生物内訳

**女性**



出展: みえDataBox「人口・世帯の動き」(対象年10月1日現在)  
厚生労働省「人口動態調査交付データ」  
総務省「住民基本台帳に基づく人口、人口動態及び世帯数」(対象年1月1日)

注: SMRに使用した人口及び死亡数は当該年を含む5年間の合計

一世帯人数 =  $\frac{\text{みえDataBox「人口・世帯の動き」の人口}}{\text{総務省「住民基本台帳に基づく人口、人口動態及び世帯数」の世帯数}}$