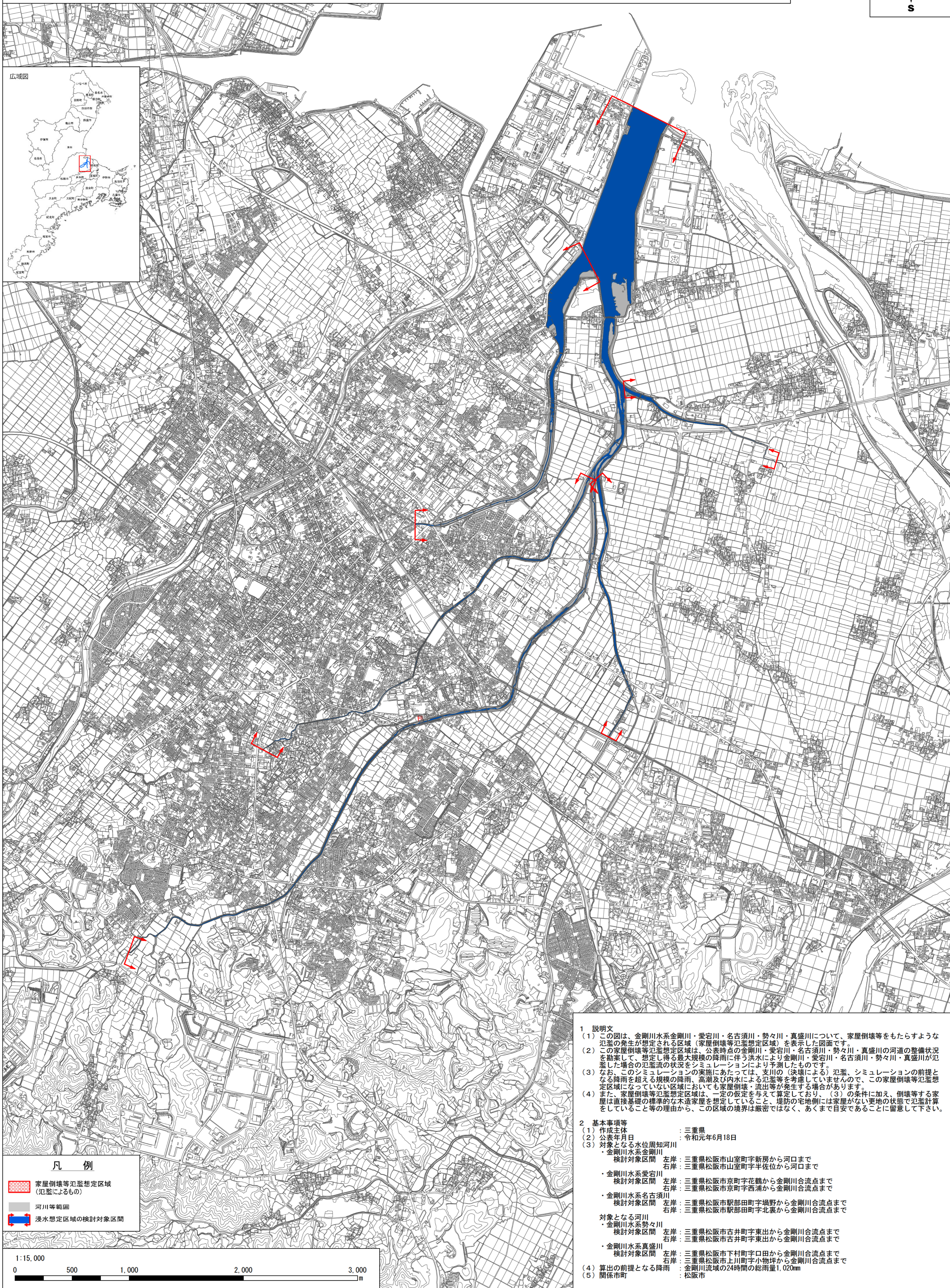
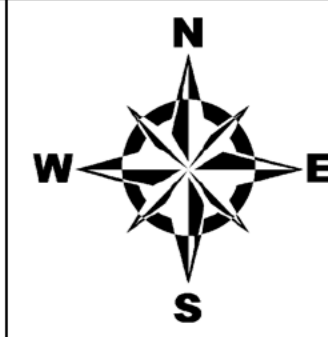


金剛川水系金剛川・愛宕川・名古須川・勢々川・真盛川 洪水浸水想定区域図 [家屋倒壊等氾濫想定区域（氾濫流）]



- 1 説明文**
- この図は、金剛川水系金剛川・愛宕川・名古須川・勢々川・真盛川について、家屋倒壊等をもたらすような氾濫の発生が想定される区域（家屋倒壊等氾濫想定区域）を表示した図面です。
 - この家屋倒壊等氾濫想定区域は、公表時点の金剛川・愛宕川・名古須川・勢々川・真盛川の河道の整備状況を勘案して、想定し得る最大規模の降雨に伴う洪水により金剛川・愛宕川・名古須川・勢々川・真盛川が氾濫した場合の氾濫流の状況をシミュレーションにより予測したものです。
 - なお、このシミュレーションの実施にあたっては、支川の（決壊による）氾濫、シミュレーションの前提となる降雨を超える規模の降雨、高潮及び内水による氾濫等を考慮していませんので、この家屋倒壊等氾濫想定区域になつていない区域においても家屋倒壊・流出等が発生する場合があります。
 - また、家屋倒壊等氾濫想定区域は、一定の仮定を与えて算定しており、（3）の条件に加え、倒壊等する家屋は直接基礎の標準的な木造家屋を想定していること、補助的宅地側には家屋がない更地の状態で氾濫計算をしていること等の理由から、この区域の境界は厳密ではなく、あくまで目安であることに留意して下さい。
- 2 基本事項等**
- 作成主体 : 三重県
 - 公表年月日 : 令和元年6月18日
 - 対象となる水位周知河川
 - 金剛川水系金剛川
 - 検討対象区間 左岸：三重県松阪市山室町字新房から河口まで
 - 右岸：三重県松阪市山室町字半佐位から河口まで
 - 金剛川水系愛宕川
 - 検討対象区間 左岸：三重県松阪市京町字花籠から金剛川合流点まで
 - 右岸：三重県松阪市京町字西浦から金剛川合流点まで
 - 金剛川水系名古須川
 - 検討対象区間 左岸：三重県松阪市駅部町字堀野から金剛川合流点まで
 - 右岸：三重県松阪市駅部町字北裏から金剛川合流点まで
 - 対象となる河川
 - 金剛川水系勢々川
 - 検討対象区間 左岸：三重県松阪市古井町字東出から金剛川合流点まで
 - 右岸：三重県松阪市古井町字東出から金剛川合流点まで
 - 金剛川水系真盛川
 - 検討対象区間 左岸：三重県松阪市下村町字口田から金剛川合流点まで
 - 右岸：三重県松阪市上川町字小物坪から金剛川合流点まで
 - 算出の前提となる降雨 : 金剛川流域の24時間の総雨量1,020mm
 - 関係市町 : 松阪市

- 凡 例**
- 家屋倒壊等氾濫想定区域（氾濫によるもの）
 - 河川等範囲
 - 浸水想定区域の検討対象区間

