

桑名市五反田事案 支障除去対策事業  
平成30年度および令和元年度 実施内容

令和元年6月  
廃棄物適正処理プロジェクトチーム

# 1. 対策スケジュール

桑名市五反田事案 恒久対策工事スケジュール

対策内容	詳細	恒久対策										
		H25年度	H26年度	H27年度	H28年度	H29年度	H30年度	H31年度	R2年度	R3年度	R4年度	
		高濃度箇所掘削撤去、残置エリアの遮水壁補強						揚水浄化				
揚水浄化 (既設水処理施設)	揚水浄化 (60m <sup>3</sup> /日)	運転管理・揚水浄化					大規模補修				撤去	
揚水浄化 (新設水処理施設)	増設工事・揚水浄化 (19m <sup>3</sup> /日)					詳細設計	建設工事	H31～運転開始			撤去	
土木工事	準備工・復旧工・仮設工	仮橋・ヤード整備等								農地復旧など	農地復旧	仮橋撤去等
	遮水壁内掘削撤去工	土留工		掘削撤去工		埋戻工						
	遮水壁外掘削撤去工											
	遮水壁補強工 (鋼矢板・ソイルセメント)	鋼矢板・ソイルセメント										
井戸設置	遮水壁内 (掘削エリア・残置エリア)				残置エリア21本		掘削エリア4本		残置エリア1本			
	遮水壁外				北側3本・南側1本		北側8本・南側2本					



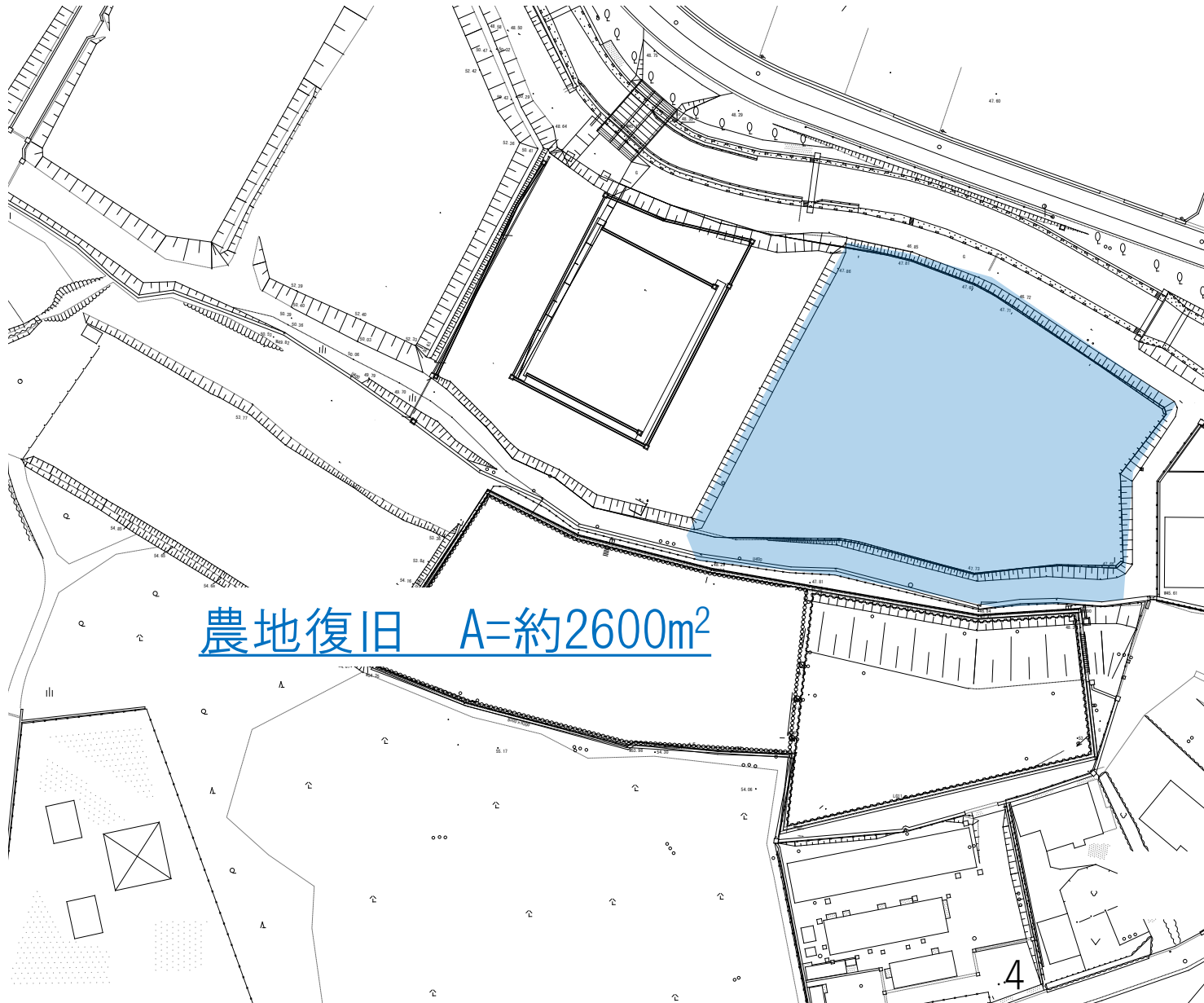
## 2. 恒久対策工事の実施概要 (H30・H31)





### 3. H30年度 実施内容

#### ①農地復旧工事



#### <農地復旧工事>

H30. 3月 Co舗装撤去着手

H30. 9月 農地復旧完了

農地復旧前状況



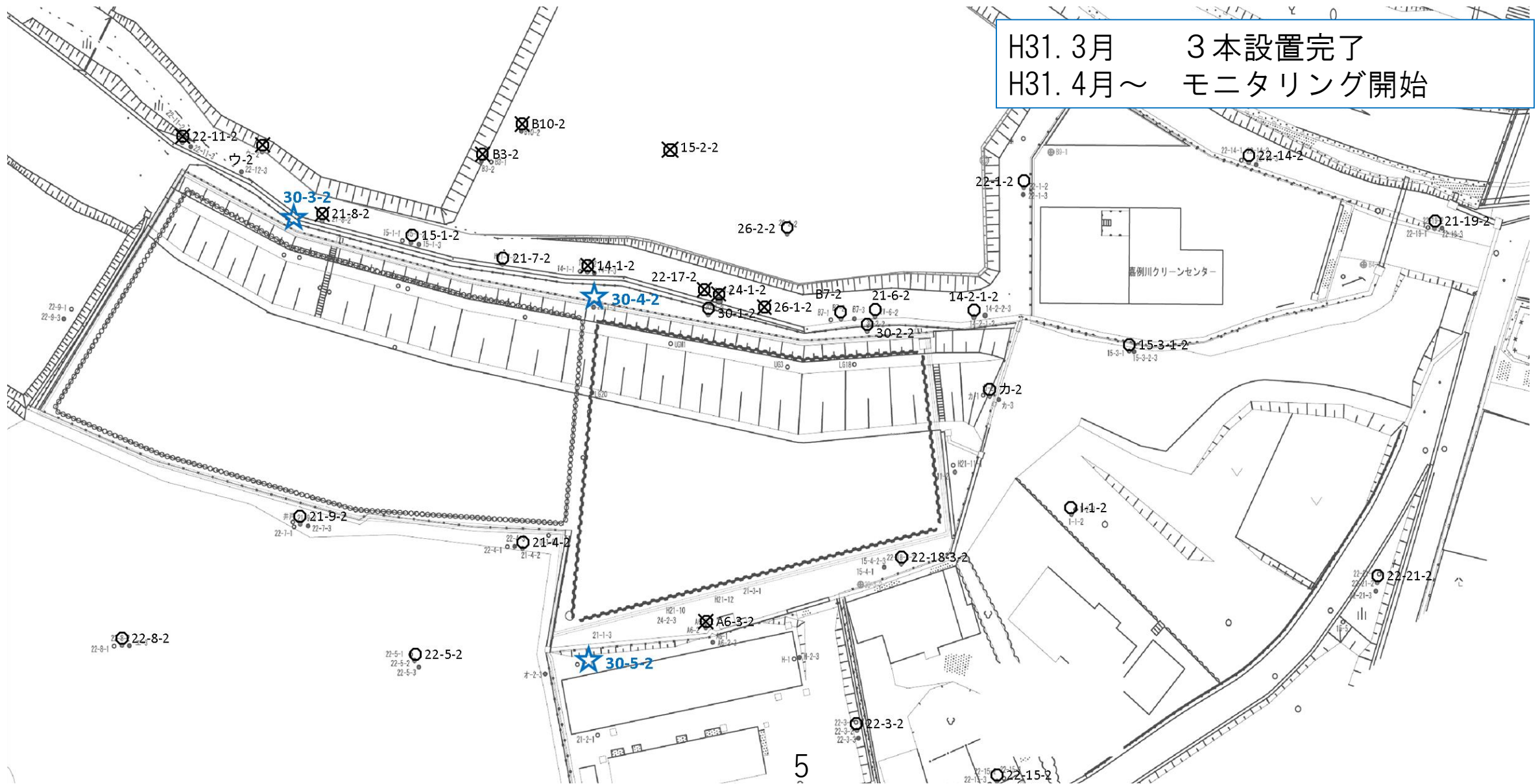
農地復旧完了



# 3. H30年度 実施内容

## ②井戸設置 (第2帯水層)

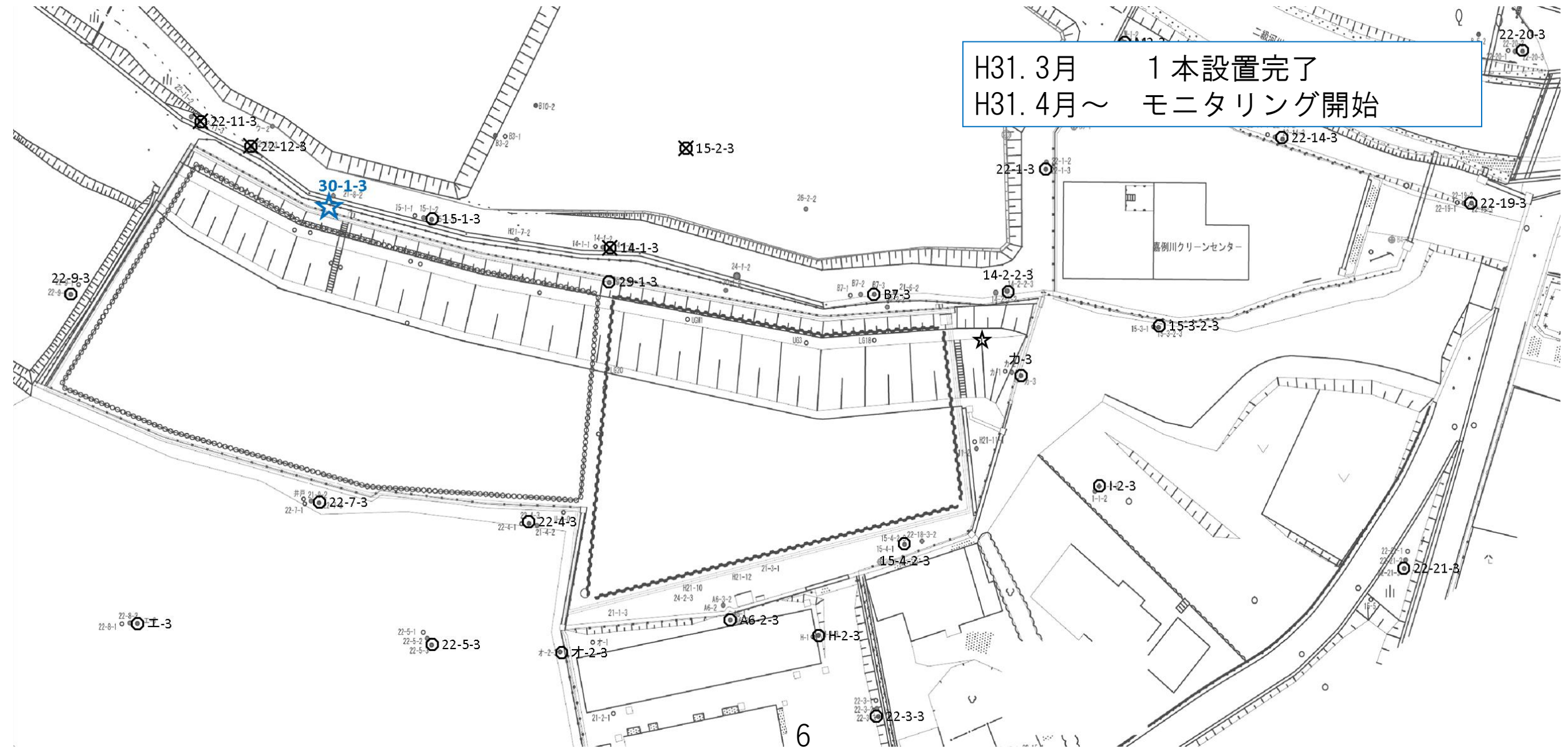
H31. 3月 3本設置完了  
H31. 4月～ モニタリング開始





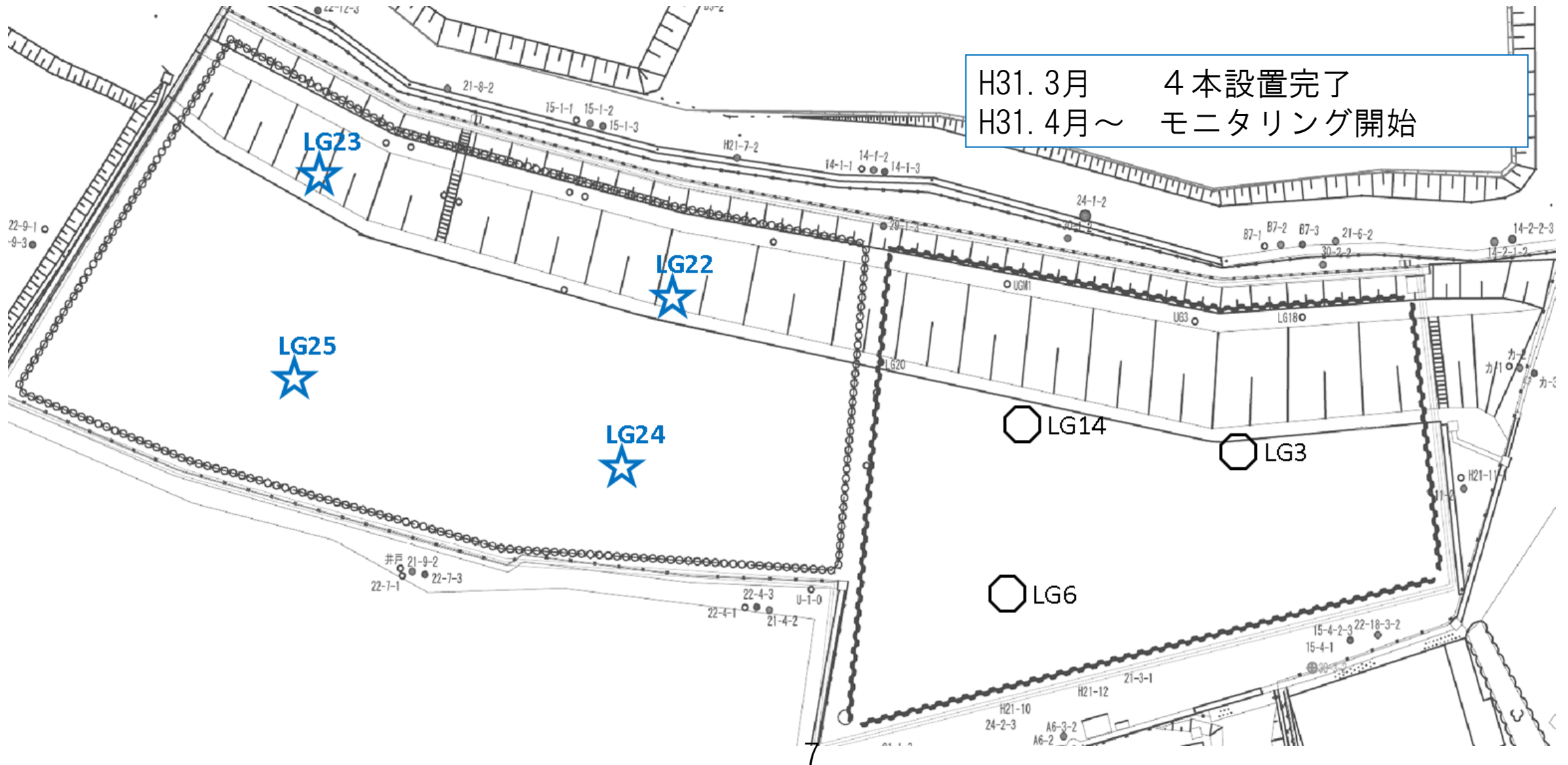
# 3. H30年度 実施内容

## ②井戸設置 (第3帯水層)



# 3. H30年度 実施内容

## ②井戸設置（下部帯水層）



# 3. H30年度 実施内容

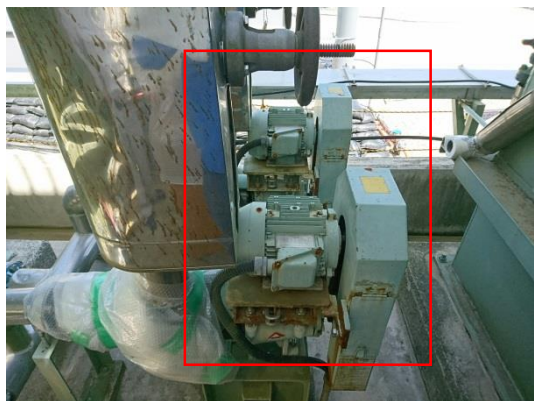
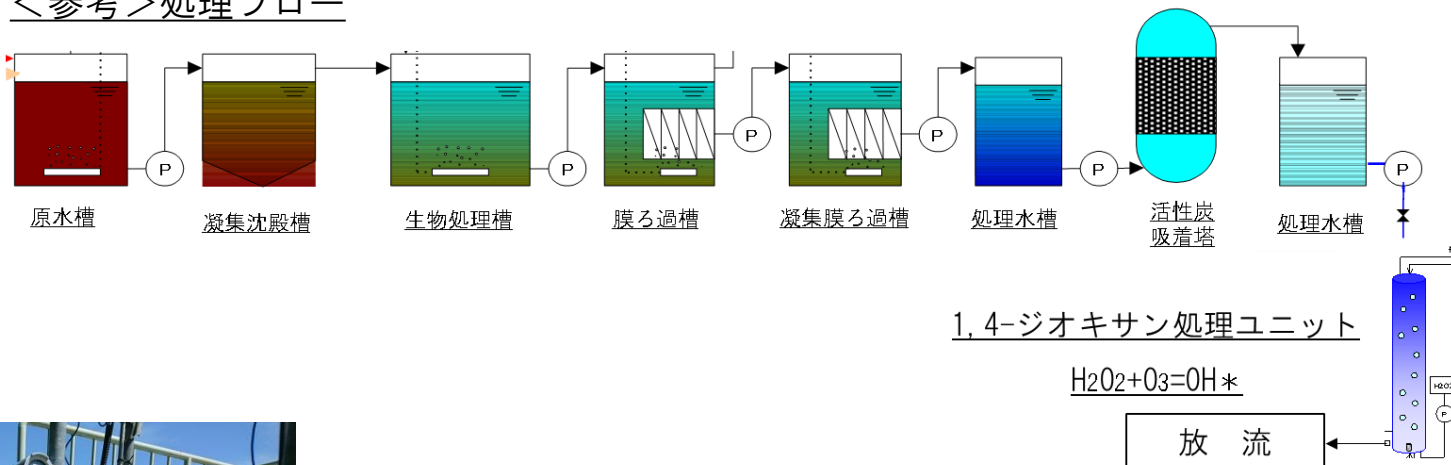
## ③既設水処理施設の修繕

<処理量 60m<sup>3</sup>/日>

H30年度に大規模修繕を実施

放流水の1,4-ジオキサン濃度は排水基準値以下で管理している。

<参考>処理フロー



ポンプオーバーホール



攪拌機交換

<主な補修内容>

ポンプ・コンプレッサー関係のオーバーホール  
攪拌機の交換 等



# 3. H30年度 実施内容

## ④新規水処理施設の設置



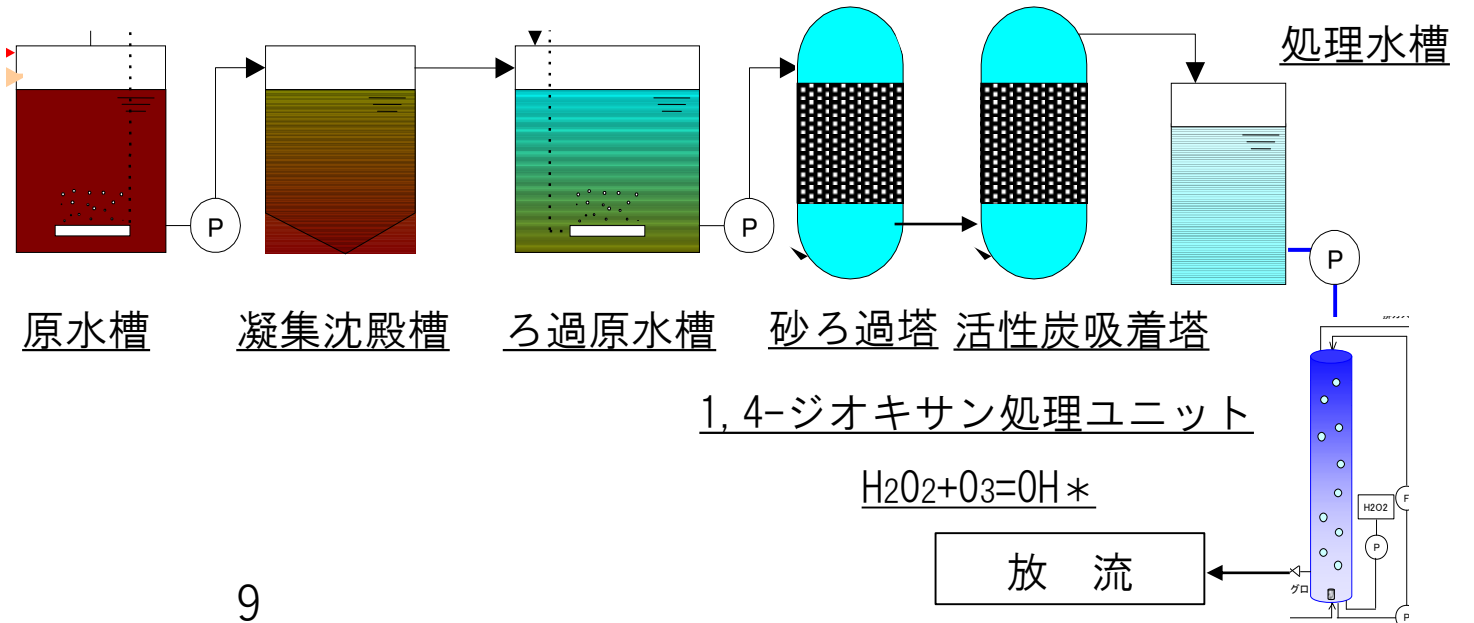
<処理量 19m<sup>3</sup>/日>

平成30年10月～ 工事着手

平成31年4月～ 完成・施設稼働

放流水の1, 4-ジオキサン濃度は排水基準値以下で管理している。

### <参考>処理フロー

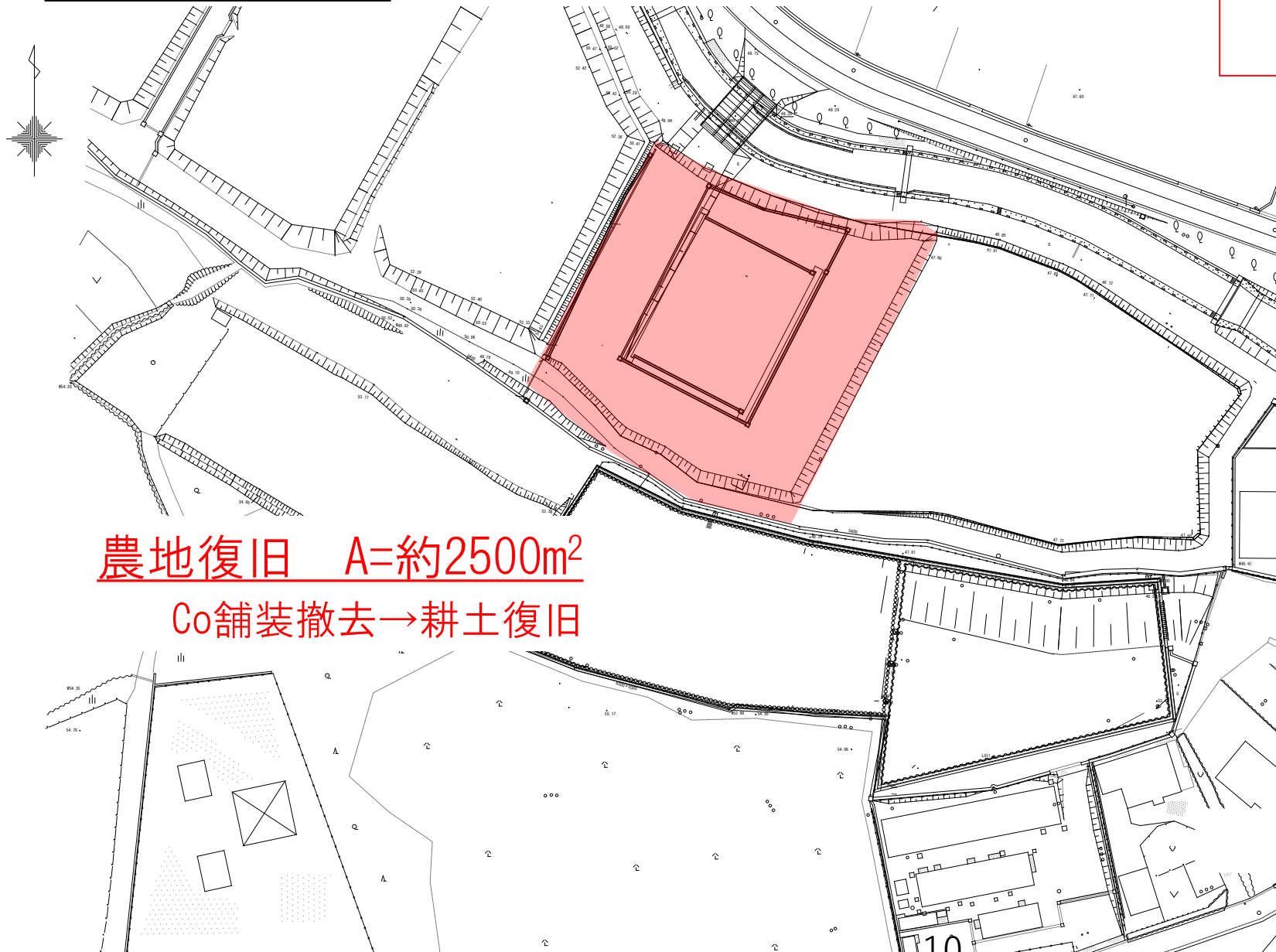


# 4. H31年度 実施内容

## ①農地復旧工事

### <農地復旧工事>

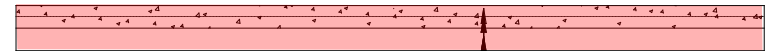
7月下旬 工事着手  
11月下旬 完成予定



### 現況



### 参考断面図



Co舗装 t=15cm (一部25cm)

異形鉄筋溶接金網

CD6-150×150

粒度調整碎石 M-30 t=15cm

舗装部分を撤去し耕土復旧



# 4. H31年度 実施内容

## ②井戸設置

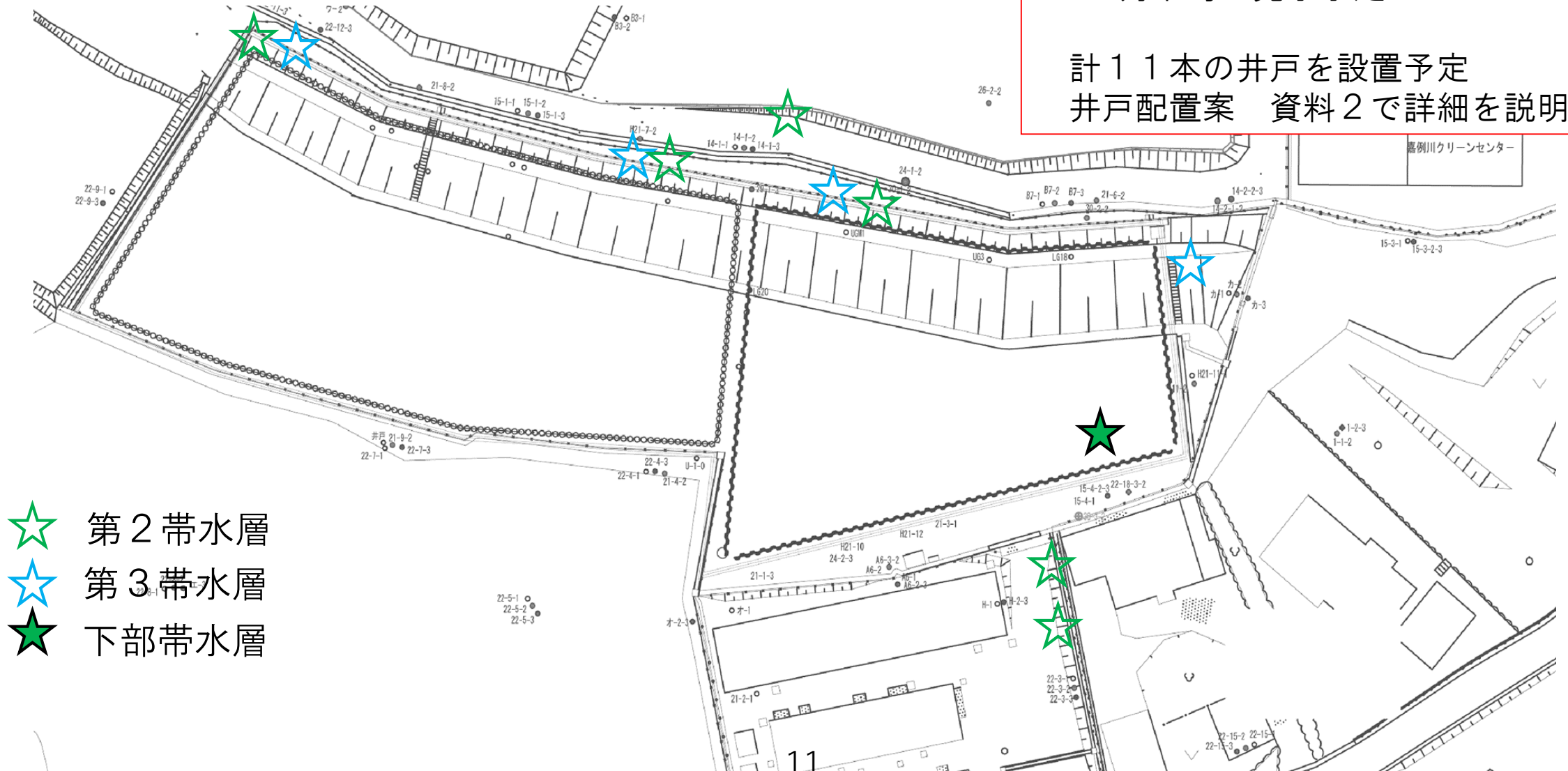
### <井戸設置>

8月上旬 着手

12月下旬 完了予定

計11本の井戸を設置予定

井戸配置案 資料2で詳細を説明



- ☆ 第2帯水層
- ☆ 第3帯水層
- ☆ 下部帯水層