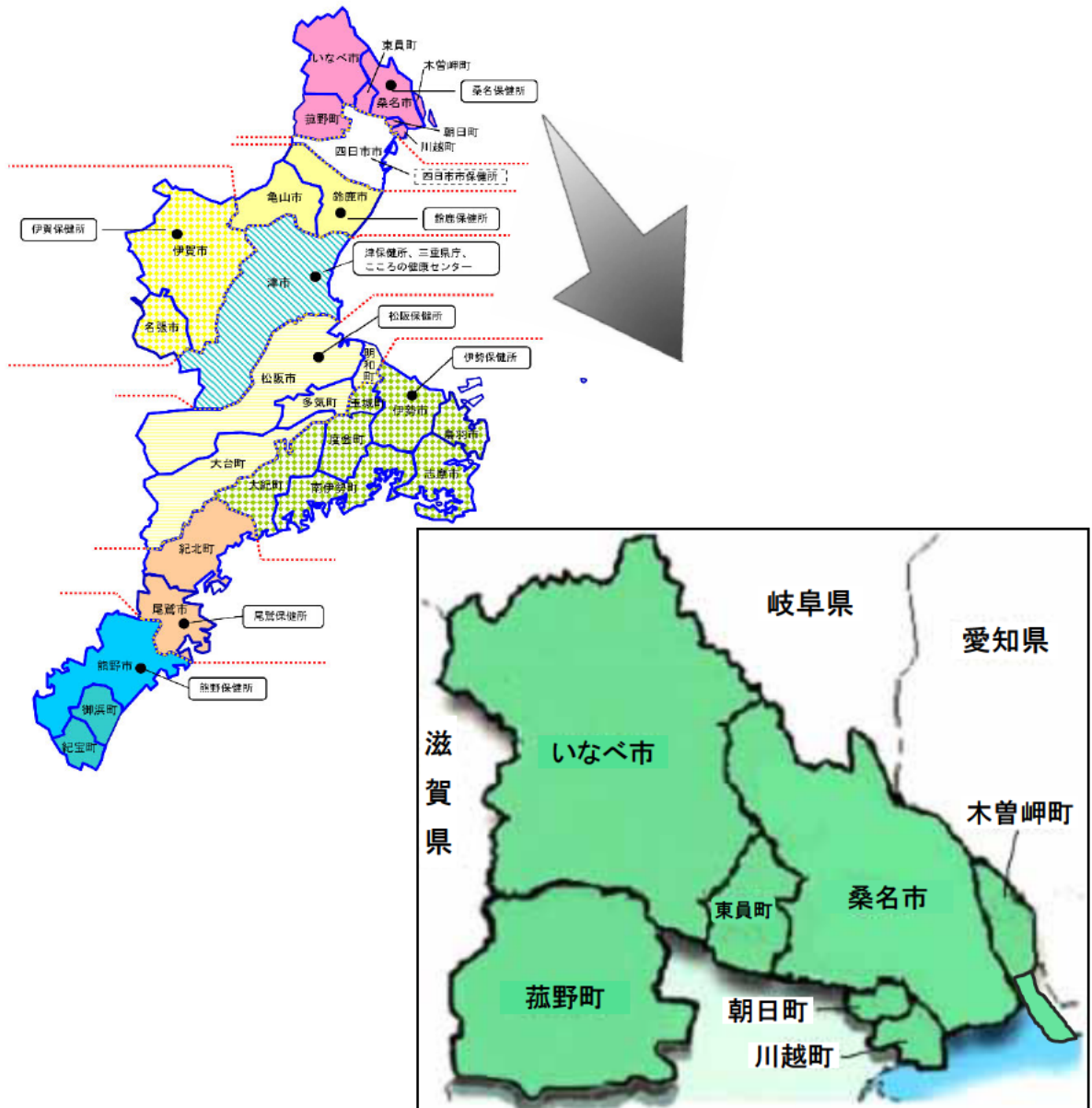


1 管内概況

(1) 管内略図



(2) 桑名保健所（桑名庁舎）へのアクセス

ア 位置図



イ 詳細位置図



- ウ 交通 JR・近鉄：「桑名駅」から徒歩15分
 自動車：◇東名阪自動車道「桑名IC」から約15分（桑名方面へ国道1号を右折）
 ◇国道1号線（名古屋方面から）「国道市役所前」50m先左折
 （四日市方面から）「浅川」右折すぐ左折
 ◇国道23号線「地藏」から約5分（桑名市街方面へ）

エ 名称、住所

三重県桑名保健所（桑名庁舎内）

〒511-8567 三重県桑名市中央町5-71

代表電話 0594-24-3621 Fax0594-24-3692

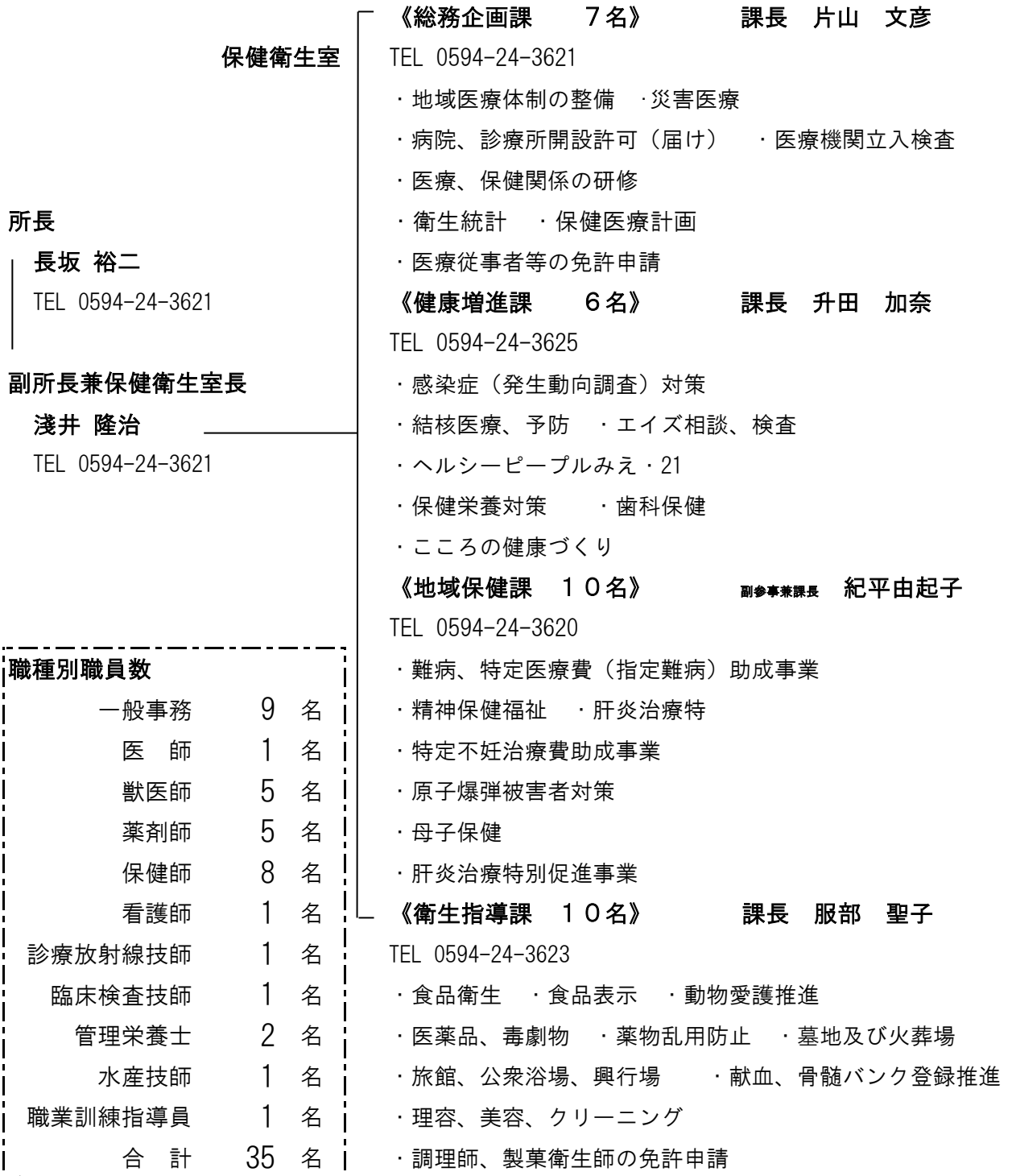
オ 健康診断・相談等日程

1) 健康相談

	項目	受付時間	備考
火曜日	骨髄バンク登録受付	9:30~11:00	毎週火曜（予約制）
	特定感染症（エイズ含む） 相談・検査	13:00~14:30	毎週火曜
水曜日	精神保健福祉相談	13:30~15:30	第4水曜（予約制）
木曜日	感染症健康診断（結核）	14:30~15:00	第1・3木曜（予約制）

(3) 桑名保健所の概要（令和元年度体制）

● 組織及び所掌事務



(4) 管内の状況

ア 市町の面積・世帯数及び人口の状況

資料：三重県戦略企画部統計課

種別 市町	平成27年国勢調査		平成30年10月1日現在				世帯数の伸び率	人口の伸び率
	世帯数	総人口	面積 (km ²)	世帯数	総人口	人口密度 (人/km ²)		
管内計	106,182	283,341	516.66	110,398	283,188	548.11	104.0%	99.9%
桑名市	53,741	140,303	136.68	55,548	139,878	1,023.40	103.4%	99.7%
いなべ市	17,106	45,815	219.83	17,819	45,383	206.45	104.2%	99.1%
木曾岬町	2,174	6,357	15.74	2,283	6,200	393.90	105.0%	97.5%
東員町	8,863	25,344	22.68	9,231	25,355	1,117.95	104.2%	100.0%
菰野町	14,423	40,210	107.01	15,052	40,590	379.31	104.4%	100.9%
朝日町	3,852	10,560	5.99	4,074	10,909	1,821.20	105.8%	103.3%
川越町	6,023	14,752	8.73	6,391	14,873	1,703.67	106.1%	100.8%
三重県	720,292	1,815,865	5,774.42	737,760	1,790,376	310.05	102.4%	98.6%

イ 管内市町の状況

平成15年12月1日

北勢町、員弁町、大安町、藤原町が合併し、いなべ市となりました。

平成16年12月6日

桑名市、多度町、長島町が合併し、桑名市となりました。

平成20年4月1日

菰野町、朝日町、川越町が管内となりました。



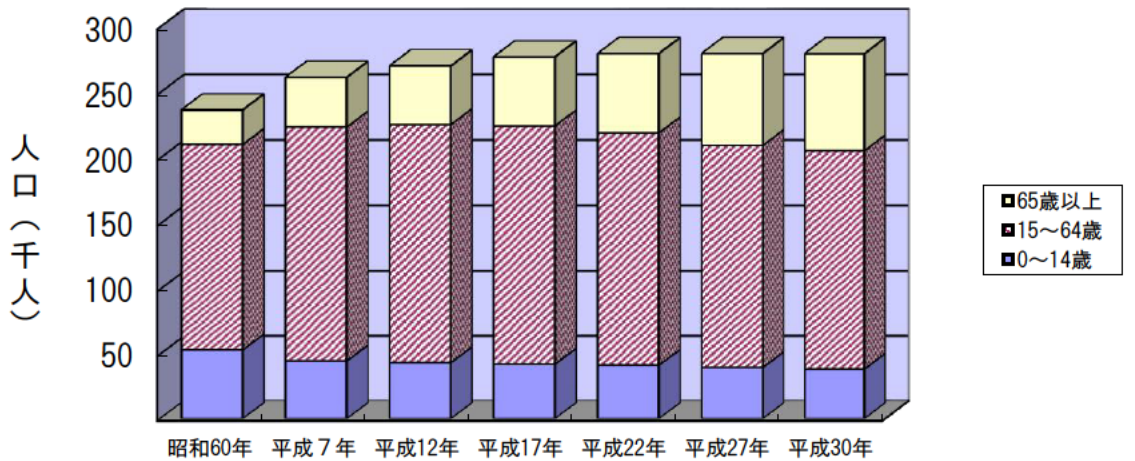
ウ 管内人口の推移

資料：三重県戦略企画部統計課 (各年10月1日現在人口)

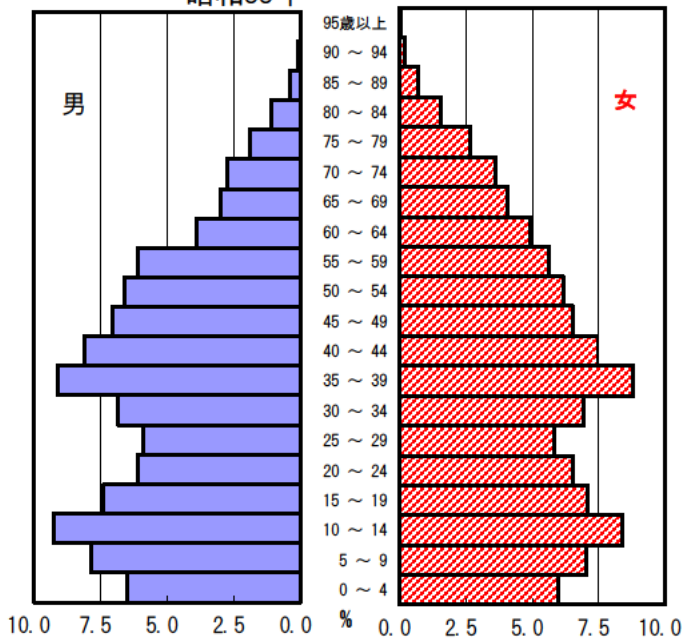
	平成7年 1995年	平成12年 2000年	平成17年 2005年	平成22年 2010年	平成27年 2015年	平成30年 2018年
管内計	261,687	270,433	277,419	282,097	283,341	283,188
桑名市	129,595	134,856	138,963	140,290	140,303	139,878
いなべ市	45,746	45,630	46,446	45,684	45,815	45,383
木曾岬町	7,231	7,172	6,965	6,855	6,357	6,200
東員町	26,235	26,305	25,897	25,661	25,344	25,355
菟野町	35,117	37,972	38,986	39,978	40,210	40,590
朝日町	6,900	6,716	7,114	9,626	10,560	10,909
川越町	10,863	11,782	13,048	14,003	14,752	14,873

桑名管内（菟野、朝日、川越含む）の3区分別人口割合の推移

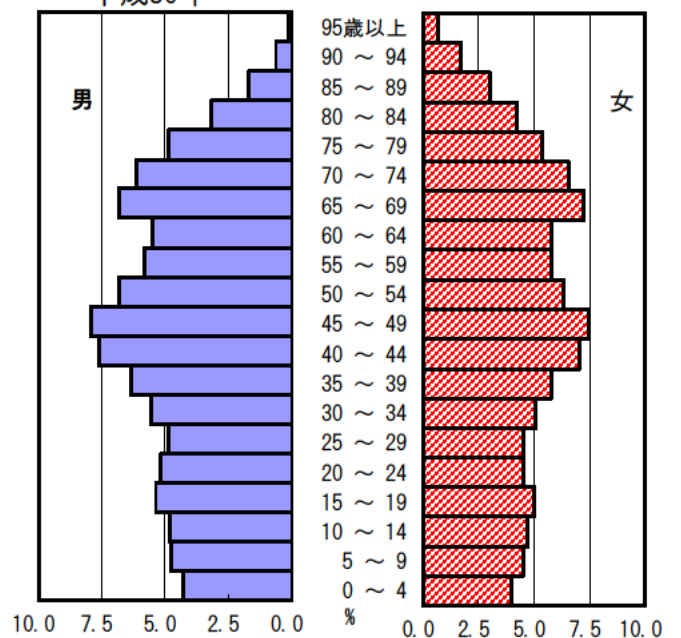
桑名市及びいなべ市の平成12年以前については、合併があったものとして計算しています。



【管内の人口ピラミッド】
昭和55年



平成30年



※年齢別の統計データについては、平成30年10月1日現在の数字となります。

エ 管内市町の人口構成

資料：三重県戦略企画部統計課

(平成30年10月1日現在)

(平成30年10月1日現在)

市町村名	総人口 ※1	年齢区分別人口 (年齢不詳を除く)			少年人口 (18歳未満人口)				
		年少人口 (0~14歳)	生産年齢人口 (15~64歳)	老年人口 (65歳以上)	0~5歳	6~11歳	12~14歳	15~17歳	計
管内計	283,188	38,333	167,353	73,921	14,159	16,048	8,126	8,526	46,859
桑名市	139,878	18,677	82,521	36,474	6,917	7,796	3,964	4,142	22,819
いなべ市	45,383	5,586	27,120	12,151	2,048	2,330	1,208	1,312	6,898
木曾岬町	6,200	601	3,539	2,058	176	271	154	159	760
東員町	25,355	3,357	13,998	7,701	1,272	1,401	684	730	4,087
菰野町	40,590	5,764	24,038	10,621	2,181	2,393	1,190	1,298	7,062
朝日町	10,909	2,122	6,393	2,091	664	937	521	424	2,546
川越町	14,873	2,226	9,744	2,825	901	920	405	461	2,687
三重県	1,790,376	221,820	1,028,740	520,099	81,364	92,248	48,208	51,952	273,772

※1 総人口には年齢不詳を含みます。

(平成30年10月1日現在)

(平成30年10月1日現在)

	年齢区分別割合		
	年少人口 (0~14歳)	生産年齢人口 (15~64歳)	老年人口 (65歳以上)
管内計	13.5	59.1	26.1
桑名市	13.4	59.0	26.1
いなべ市	12.3	59.8	26.8
木曾岬町	9.7	57.1	33.2
東員町	13.2	55.2	30.4
菰野町	14.2	59.2	26.2
朝日町	19.5	58.6	19.2
川越町	15.0	65.5	19.0
三重県	12.4	57.5	29.0

年齢構成指数			
年少人口指数	老年人口指数	従属人口指数	老年化指数
22.9	44.2	67.1	192.8
22.6	44.2	66.8	195.3
20.6	44.8	65.4	217.5
17.0	58.2	75.1	342.4
24.0	55.0	79.0	229.4
24.0	44.2	68.2	184.3
33.2	32.7	65.9	98.5
22.8	29.0	51.8	126.9
21.6	50.6	72.1	234.5

$$\text{年少人口指数} = \frac{\text{年少人口 (0~14歳)}}{\text{生産年齢人口 (15~64歳)}} \times 100$$

$$\text{老年人口指数} = \frac{\text{老年人口 (65歳以上)}}{\text{生産年齢人口}} \times 100$$

$$\text{従属人口指数} = \frac{\text{年少人口} + \text{老年人口}}{\text{生産年齢人口}} \times 100$$

$$\text{老年化指数} = \frac{\text{老年人口}}{\text{年少人口}} \times 100$$

(5) 人口動態統計

ア 人口動態総覧

平成29年の人口動態（確定数）の概況は表1のとおりです。

(ア) 出生

管内の出生数は2,158人で前年より163人減少しました。出生率は7.6で、三重県の7.2を上回り、全国の7.6と同率となっています。

(イ) 死亡

管内の死亡数は2,701人で前年より5人減少しました。死亡率は9.5で、三重県の11.6、全国の10.8を下回っています。

(ウ) 乳児死亡

乳児の生存は母体の健康状態や養育条件等の影響を強く受けることから、地域の衛生状態、生活水準を反映する指標として重視されています。管内の乳児死亡数は5人(うち新生児死亡数は3人)で、前年より2人増加しています。

(エ) 死産

管内の死産数は40人で、前年より3人増加しました。
自然死産率は7.3であり、人工死産率は10.9です。

(オ) 周産期死亡

母体の健康状態に強く影響される指標です。周産期死亡数は9人で前年に比べ1人減少し、周産期死亡率は4.2です。

(カ) 婚姻と離婚

婚姻件数は1,250件で前年より33件減少しました。婚姻率は4.4でした。
離婚件数は393件で前年より18件減少しました。離婚率は1.39でした。

(キ) 自然増加

管内の自然増加率は△1.9で前年に引き続いて減少傾向です。三重県は△4.5で平成17年から減少傾向です。

イ 死亡の動向

主な死因別の死亡状況を表2、うち悪性新生物部位別死亡状況を表3に示しました。

分母に用いた人口は、三重県データバンクシステムにより算出した平成29年10月1日現在推計人口（外国籍人口含む）によります。

死因別の死亡数は、第1位悪性新生物685人、第2位心疾患384人、第3位肺炎215人となっています。（老すいを除く）

ウ 死亡の場所

管内は全国に比べて病院死亡の割合が3.0ポイント低く、診療所、老人保健施設や自宅の割合が高くなっています。

エ 各種グラフ

合計特殊出生率、乳児死亡率、年齢調整死亡率等の推移及び平成29年の年齢調整死亡率の上位5死因（老すいを除く）をグラフ1に示しました。

表1 人口動態総覧 (実数、率) 市町別

平成29年確定数

	市町 (県・ 全国)	人口 (10月1日)	出生			低体重児 (再掲)			死亡			乳児死亡 (再掲)			新生 児死 亡 (再 掲)	自然 増加 数	死産			周産期死亡			婚姻	離婚	合計 特殊 出生 率
			総数	男	女	総数	男	女	総数	男	女	総数	男	女			総数	自然	人工	総数	妊娠満 22週以 後の死 産	早期新 生児死 亡			
実 数	全 国	124,648,471	946,065	484,449	461,616	89,353	40,428	48,925	1,340,397	690,683	649,714	1,761	929	832	832	△ 394,332	20,358	9,738	10,620	3,308	2,683	625	606,866	212,262	
	三重県	1,763,000	12,663	6,490	6,173	1,172	528	644	20,531	10,468	10,063	18	8	10	10	△ 7,868	268	128	140	45	36	9	7,937	2,784	
	管内計	283,396	2,158	1,155	1,003	184	95	89	2,701	1,369	1,332	5	1	4	3	△ 543	40	16	24	9	6	3	1,250	393	
	桑名市	140,051	1,055	580	475	86	47	39	1,336	644	692	0	0	0	0	△ 281	22	10	12	5	5	0	605	200	
	いなべ市	45,488	298	140	158	30	10	20	501	263	238	4	1	3	3	△ 203	6	1	5	4	1	3	217	53	
	木曾岬町	6,287	28	12	16	4	4	0	73	45	28	0	0	0	0	△ 45	0	0	0	0	0	0	19	6	
	東員町	25,370	177	95	82	17	11	6	226	127	99	0	0	0	0	△ 49	3	2	1	0	0	0	87	30	
	菟野町	40,546	308	165	143	22	9	13	375	177	198	0	0	0	0	△ 67	5	1	4	0	0	0	160	54	
	朝日町	10,844	111	61	50	9	6	3	73	43	30	0	0	0	0	38	1	1	0	0	0	0	55	14	
川越町	14,810	181	102	79	16	8	8	117	70	47	1	0	1	0	64	3	1	2	0	0	0	107	36		
率	全 国		7.6	8.0	7.2	94.4	83.5	106.0	10.8	11.4	10.2	1.9	1.9	1.8	0.9	△ 3.2	21.1	10.1	11.0	3.5	2.8	0.7	4.9	1.70	1.43
	三重県		7.2	7.6	6.8	92.6	81.4	104.3	11.6	12.2	11.1	1.4	1.2	1.6	0.8	△ 4.5	20.7	9.9	10.8	3.5	2.8	0.7	4.5	1.58	1.49
	管内計		7.6	8.2	7.0	85.3	82.3	88.7	9.5	9.8	9.3	2.3	0.9	4.0	1.4	△ 1.9	18.2	7.3	10.9	4.2	2.8	1.4	4.4	1.39	1.46
	桑名市		7.5	8.4	6.7	81.5	81.0	82.1	9.5	9.4	9.7	0.0	0.0	0.0	0.0	△ 2.0	20.4	9.3	11.1	4.7	4.7	0.0	4.3	1.43	1.44
	いなべ市		6.6	6.1	7.1	100.7	71.4	126.6	11.0	11.4	10.6	13.4	7.1	19.0	10.1	△ 4.5	19.7	3.3	16.4	13.4	3.3	10.1	4.8	1.17	1.30
	木曾岬町		4.5	3.9	5.0	142.9	333.3	0.0	11.6	14.4	8.8	0.0	0.0	0.0	0.0	△ 7.2	0.0	0.0	0.0	0.0	0.0	0.0	3.0	0.95	1.06
	東員町		7.0	7.7	6.3	96.0	115.8	73.2	8.9	10.3	7.6	0.0	0.0	0.0	0.0	△ 1.9	16.7	11.1	5.6	0.0	0.0	0.0	3.4	1.18	1.36
	菟野町		7.6	8.3	6.9	71.4	54.5	90.9	9.2	8.9	9.6	0.0	0.0	0.0	0.0	△ 1.7	16.0	3.2	12.8	0.0	0.0	0.0	3.9	1.33	1.51
	朝日町		10.2	11.4	9.1	81.1	98.4	60.0	6.7	8.0	5.5	0.0	0.0	0.0	0.0	3.5	8.9	8.9	0.0	0.0	0.0	0.0	5.1	1.29	1.90
	川越町		12.2	13.3	11.0	88.4	78.4	101.3	7.9	9.1	6.6	5.5	0.0	12.7	0.0	4.3	16.3	5.4	10.9	0.0	0.0	0.0	7.2	2.43	1.95
率の算出方法			人口千対	男子人口千対	女子人口千対	出生千対	男子出生千対	女子出生千対	人口千対	男子人口千対	女子人口千対	出生千対	男子出生千対	女子出生千対	出生千対	人口千対	出産(出生+死産)千対			出産(出生+妊娠満22週以後の死産)千対			人口千対		

△は減を示します。低体重児は出生体重2,500g未満のもの。乳児死亡は生後1年未満の死亡。

新生児死亡は生後4週未満の死亡。早期新生児死亡は生後1週未満の死亡。

死産は妊娠12週以後の死産の出産。後期死産は妊娠22週以後の死産。自然増加は出生数-死亡数。

分母に用いた全国以外の人口は、三重県データバンクシステムにより計算しているため、厚生労働省の公表値と若干異なっています。

また、「三重県」の出生率および死亡率の「総数」「婚姻率」「離婚率」については厚生労働省公表の数値を使用しています。

※人口および合計特殊出生率について、全国および三重県は「日本人人口」を、管内および市町は統計がないため「総人口」を記載および率算出しています。

表2 死亡の動向 市町別 主要死因別死亡数・死亡率（人口10万人対）、年齢調整死亡率（人口10万人対）
 (No.1)

平成29年確定数

		総数			結核			悪性新生物			糖尿病			高血圧性疾患		
		計	男	女	計	男	女	計	男	女	計	男	女	計	男	女
三重県	死亡数	20,531	10,468	10,063	37	22	15	5,209	3,082	2,127	190	108	82	132	50	82
	率	[1164.5]	[1218.6]	[1113.2]	[2.1]	[2.6]	[1.7]	[295.5]	[358.8]	[235.3]	[10.8]	[12.6]	[9.1]	[7.5]	[5.8]	[9.1]
	年齢調整死亡率	348.50	466.15	252.34	0.35	0.63	0.20	108.60	145.30	80.48	3.55	5.20	2.16	1.74	2.03	1.43
管内計	死亡数	2,701	1,369	1,332	7	4	3	685	408	277	19	8	11	12	6	6
	率	[953.1]	[976.0]	[930.6]	[2.5]	[2.9]	[2.1]	[241.7]	[290.9]	[193.5]	[6.7]	[5.7]	[7.7]	[4.2]	[4.3]	[4.2]
	年齢調整死亡率	336.31	433.40	258.22	0.60	0.90	0.46	103.18	137.49	76.10	2.51	2.85	2.16	1.34	1.79	1.04
桑名市	死亡数	1,336	644	692	4	2	2	347	198	149	8	4	4	3	-	3
	率	[953.9]	[936.9]	[970.3]	[2.9]	[2.9]	[2.8]	[247.8]	[288.1]	[208.9]	[5.7]	[5.8]	[5.6]	[2.1]	[0.0]	[4.2]
	年齢調整死亡率	334.74	408.39	273.12	0.85	1.03	0.74	104.19	135.29	78.48	2.77	3.81	1.68	0.39	-	0.57
いなべ市	死亡数	501	263	238	1	-	1	114	71	43	1	-	1	5	3	2
	率	[1101.4]	[1136.6]	[1064.9]	[2.2]	[0.0]	[4.5]	[250.6]	[306.8]	[192.4]	[2.2]	[0.0]	[4.5]	[11.0]	[13.0]	[8.9]
	年齢調整死亡率	354.64	470.11	266.02	0.33	-	0.48	105.64	144.93	75.32	0.33	-	0.48	2.99	3.99	2.66
木曾岬町	死亡数	73	45	28	1	1	-	16	12	4	-	-	-	-	-	-
	率	[1161.1]	[1444.6]	[882.7]	[15.9]	[32.1]	[0.0]	[254.5]	[385.2]	[126.1]	[0.0]	[0.0]	[0.0]	[0.0]	[0.0]	[0.0]
	年齢調整死亡率	308.17	492.57	175.14	2.25	8.05	-	75.47	118.77	44.18	-	-	-	-	-	-
東員町	死亡数	226	127	99	1	1	-	65	49	16	2	1	1	-	-	-
	率	[890.8]	[1025.0]	[762.7]	[3.9]	[8.1]	[0.0]	[256.2]	[395.5]	[123.3]	[7.9]	[8.1]	[7.7]	[0.0]	[0.0]	[0.0]
	年齢調整死亡率	299.20	441.58	173.64	0.71	2.43	-	97.98	165.78	43.52	2.29	2.99	1.00	-	-	-
菟野町	死亡数	375	177	198	-	-	-	94	46	48	6	3	3	2	1	1
	率	[924.9]	[891.1]	[957.3]	[0.0]	[0.0]	[0.0]	[231.8]	[231.6]	[232.1]	[14.8]	[15.1]	[14.5]	[4.9]	[5.0]	[4.8]
	年齢調整死亡率	339.36	410.53	287.24	-	-	-	101.67	112.56	94.77	4.32	4.70	4.88	1.70	1.40	2.55
朝日町	死亡数	73	43	30	-	-	-	16	12	4	1	-	1	-	-	-
	率	[673.2]	[801.2]	[547.7]	[0.0]	[0.0]	[0.0]	[147.5]	[223.6]	[73.0]	[9.2]	[0.0]	[18.3]	[0.0]	[0.0]	[0.0]
	年齢調整死亡率	283.87	436.58	170.86	-	-	-	80.73	133.47	40.80	5.86	-	11.70	-	-	-
川越町	死亡数	117	70	47	-	-	-	33	20	13	1	-	1	2	2	-
	率	[790.0]	[914.9]	[656.5]	[0.0]	[0.0]	[0.0]	[222.8]	[261.4]	[181.6]	[6.8]	[0.0]	[14.0]	[13.5]	[26.1]	[0.0]
	年齢調整死亡率	418.54	602.14	282.46	-	-	-	136.46	169.01	122.56	1.70	-	2.38	8.04	17.64	-

死因別死亡率 = $\frac{\text{死因別死亡数}}{\text{人口}} \times 100,000$
 年齢調整死亡率 = $\frac{\{\text{観察集団の各年齢階級の死亡率} \times \text{基準人口集団のその年齢階級の人口}\} \text{の各年齢階級の総和}}{\text{基準となる人口集団の総和 (昭和60年モデル人口)}} \times 100,000$

表2

(No.2)

平成29年確定数

		心疾患 (高血圧性を除く)			脳血管疾患			大動脈瘤及び解離			肺炎			慢性閉塞性肺疾患		
		計	男	女	計	男	女	計	男	女	計	男	女	計	男	女
三重県	死亡数	3,166	1,511	1,655	1,663	766	897	301	163	138	1,487	841	646	320	278	42
	率	[179.6]	[175.9]	[183.1]	[94.3]	[89.2]	[99.2]	[17.1]	[19.0]	[15.3]	[84.3]	[97.9]	[71.5]	[18.2]	[32.4]	[4.6]
	年齢調整死亡率	49.01	65.47	34.86	26.25	33.02	20.52	5.19	7.33	3.43	17.92	28.01	11.24	4.44	9.75	0.85
管内計	死亡数	384	169	215	200	109	91	47	26	21	215	109	106	57	50	7
	率	[135.5]	[120.5]	[150.2]	[70.6]	[77.7]	[63.6]	[16.6]	[18.5]	[14.7]	[75.9]	[77.7]	[74.1]	[20.1]	[35.6]	[4.9]
	年齢調整死亡率	43.99	53.51	35.00	24.90	34.23	17.68	6.50	8.90	4.41	19.96	26.39	16.52	6.48	13.86	1.16
桑名市	死亡数	174	71	103	107	64	43	20	12	8	105	48	57	28	24	4
	率	[124.2]	[103.3]	[144.4]	[76.4]	[93.1]	[60.3]	[14.3]	[17.5]	[11.2]	[75.0]	[69.8]	[79.9]	[20.0]	[34.9]	[5.6]
	年齢調整死亡率	39.93	45.45	33.86	27.30	38.48	19.81	6.26	8.95	3.84	20.00	23.53	18.14	6.21	12.87	1.44
いなべ市	死亡数	75	33	42	47	24	23	9	4	5	48	23	25	10	10	-
	率	[164.9]	[142.6]	[187.9]	[103.3]	[103.7]	[102.9]	[19.8]	[17.3]	[22.4]	[105.5]	[99.4]	[111.9]	[22.0]	[43.2]	[0.0]
	年齢調整死亡率	42.78	54.36	32.14	31.05	41.52	22.69	4.97	5.93	4.25	22.34	31.65	15.59	7.57	17.47	-
木曾岬町	死亡数	10	3	7	4	2	2	2	1	1	5	4	1	1	1	-
	率	[159.1]	[96.3]	[220.7]	[63.6]	[64.2]	[63.1]	[31.8]	[32.1]	[31.5]	[79.5]	[128.4]	[31.5]	[15.9]	[32.1]	[0.0]
	年齢調整死亡率	56.37	52.88	55.76	24.21	36.96	11.47	13.23	22.82	3.12	13.59	34.39	3.12	2.25	8.05	-
東員町	死亡数	35	15	20	9	6	3	6	3	3	21	13	8	6	5	1
	率	[138.0]	[121.1]	[154.1]	[35.5]	[48.4]	[23.1]	[23.6]	[24.2]	[23.1]	[82.8]	[104.9]	[61.6]	[23.6]	[40.4]	[7.7]
	年齢調整死亡率	40.01	47.82	30.57	12.32	17.40	6.58	7.44	8.42	6.18	21.91	36.32	13.21	5.83	13.36	1.00
菟野町	死亡数	58	27	31	27	11	16	7	4	3	25	14	11	9	7	2
	率	[143.0]	[135.9]	[149.9]	[66.6]	[55.4]	[77.4]	[17.3]	[20.1]	[14.5]	[61.7]	[70.5]	[53.2]	[22.2]	[35.2]	[9.7]
	年齢調整死亡率	49.51	58.74	42.72	25.24	32.29	16.44	8.20	10.97	6.11	17.53	24.07	15.10	7.42	14.42	2.43
朝日町	死亡数	11	7	4	2	-	2	2	1	1	6	4	2	1	1	-
	率	[101.4]	[130.4]	[73.0]	[18.4]	[0.0]	[36.5]	[18.4]	[18.6]	[18.3]	[55.3]	[74.5]	[36.5]	[9.2]	[18.6]	[0.0]
	年齢調整死亡率	44.17	73.32	18.71	4.19	-	6.21	5.67	6.45	6.25	14.05	27.71	6.21	2.10	6.45	-
川越町	死亡数	21	13	8	4	2	2	1	1	-	5	3	2	2	2	-
	率	[141.8]	[169.9]	[111.7]	[27.0]	[26.1]	[27.9]	[6.8]	[13.1]	[0.0]	[33.8]	[39.2]	[27.9]	[13.5]	[26.1]	[0.0]
	年齢調整死亡率	72.05	114.91	39.20	14.66	19.28	8.84	3.55	7.87	-	18.93	21.58	22.03	9.06	19.33	-

表2

(No.3)

平成29年確定数

		喘息			肝疾患			腎不全			老衰			不慮の事故			自殺		
		計	男	女	計	男	女	計	男	女	計	男	女	計	男	女	計	男	女
三重県	死亡数	19	7	12	219	141	78	407	215	192	2,064	558	1,506	662	374	288	305	236	69
	率	[1.1]	[0.8]	[1.3]	[12.4]	[16.4]	[8.6]	[23.1]	[25.0]	[21.2]	[117.1]	[65.0]	[166.6]	[37.5]	[43.5]	[31.9]	[17.3]	[27.5]	[7.6]
	年齢調整死亡率	0.37	0.46	0.24	5.36	7.96	3.07	5.62	7.94	3.97	18.62	15.81	19.67	13.83	19.70	8.78	15.94	25.31	6.50
管内計	死亡数	2	-	2	23	15	8	60	31	29	298	87	211	103	55	48	32	23	9
	率	[0.7]	[0.0]	[1.4]	[8.1]	[10.7]	[5.6]	[21.2]	[22.1]	[20.3]	[105.2]	[62.0]	[147.4]	[36.3]	[39.2]	[33.5]	[11.3]	[16.4]	[6.3]
	年齢調整死亡率	0.23	-	0.42	3.89	6.34	1.57	6.14	8.69	4.15	21.24	19.57	21.41	14.55	20.17	9.35	11.17	16.26	5.85
桑名市	死亡数	-	-	-	13	7	6	36	16	20	151	40	111	49	22	27	16	9	7
	率	[0.0]	[0.0]	[0.0]	[9.3]	[10.2]	[8.4]	[25.7]	[23.3]	[28.0]	[107.8]	[58.2]	[155.6]	[35.0]	[32.0]	[37.9]	[11.4]	[13.1]	[9.8]
	年齢調整死亡率	-	-	-	3.80	5.83	1.83	7.67	9.46	6.20	22.56	18.82	23.47	11.46	12.53	10.75	11.01	12.18	9.80
いなべ市	死亡数	-	-	-	4	3	1	11	9	2	41	10	31	20	13	7	4	4	-
	率	[0.0]	[0.0]	[0.0]	[8.8]	[13.0]	[4.5]	[24.2]	[38.9]	[8.9]	[90.1]	[43.2]	[138.7]	[44.0]	[56.2]	[31.3]	[8.8]	[17.3]	[0.0]
	年齢調整死亡率	-	-	-	4.82	7.69	2.18	6.19	12.88	1.61	15.07	11.47	16.76	18.65	30.12	8.12	7.51	14.30	-
木曾岬町	死亡数	-	-	-	-	-	-	2	2	-	15	9	6	2	1	1	-	-	-
	率	[0.0]	[0.0]	[0.0]	[0.0]	[0.0]	[0.0]	[31.8]	[64.2]	[0.0]	[238.6]	[288.9]	[189.2]	[31.8]	[32.1]	[31.5]	[0.0]	[0.0]	[0.0]
	年齢調整死亡率	-	-	-	-	-	-	9.56	20.50	-	39.14	76.82	18.71	9.56	10.25	8.35	-	-	-
東員町	死亡数	-	-	-	2	1	1	2	-	2	22	6	16	11	8	3	2	2	-
	率	[0.0]	[0.0]	[0.0]	[7.9]	[8.1]	[7.7]	[7.9]	[0.0]	[15.4]	[86.7]	[48.4]	[123.3]	[43.4]	[64.6]	[23.1]	[7.9]	[16.1]	[0.0]
	年齢調整死亡率	-	-	-	3.85	5.06	2.74	1.42	-	2.01	20.22	16.16	22.68	25.95	50.13	3.01	12.78	24.76	-
菟野町	死亡数	1	-	1	3	3	-	7	3	4	45	13	32	15	7	8	5	3	2
	率	[2.5]	[0.0]	[4.8]	[7.4]	[15.1]	[0.0]	[17.3]	[15.1]	[19.3]	[111.0]	[65.4]	[154.7]	[37.0]	[35.2]	[38.7]	[12.3]	[15.1]	[9.7]
	年齢調整死亡率	1.19	-	2.23	4.33	9.16	-	5.11	6.38	3.74	19.83	19.71	19.60	17.35	22.76	12.17	11.00	14.18	7.61
朝日町	死亡数	-	-	-	1	1	-	1	-	1	9	3	6	4	3	1	-	-	-
	率	[0.0]	[0.0]	[0.0]	[9.2]	[18.6]	[0.0]	[9.2]	[0.0]	[18.3]	[83.0]	[55.9]	[109.5]	[36.9]	[55.9]	[18.3]	[0.0]	[0.0]	[0.0]
	年齢調整死亡率	-	-	-	7.24	16.03	-	2.10	-	3.10	18.86	19.36	18.62	24.82	39.52	11.70	-	-	-
川越町	死亡数	1	-	1	-	-	-	1	1	-	15	6	9	2	1	1	5	5	-
	率	[6.8]	[0.0]	[14.0]	[0.0]	[0.0]	[0.0]	[6.8]	[13.1]	[0.0]	[101.3]	[78.4]	[125.7]	[13.5]	[13.1]	[14.0]	[33.8]	[65.4]	[0.0]
	年齢調整死亡率	1.70	-	2.38	-	-	-	2.58	6.46	-	30.10	37.76	27.41	5.25	7.87	2.38	34.07	62.33	-

表 3

市町別 悪性新生物死亡数・死亡率（人口10万人対）、年齢調整死亡率（人口10万人対）
（No.1）

平成29年確定数

		悪性新生物 総数			内訳														
					食道			胃			結腸			直腸S状結腸移行部及び直腸			肝及び肝内胆管		
		計	男	女	計	男	女	計	男	女	計	男	女	計	男	女	計	男	女
三重県	死亡数	5,209	3,082	2,127	161	139	22	634	415	219	509	234	275	226	140	86	314	210	104
	率	[295.5]	[358.8]	[235.3]	[9.1]	[16.2]	[2.4]	[36.0]	[48.3]	[24.2]	[28.9]	[27.2]	[30.4]	[12.8]	[16.3]	[9.5]	[17.8]	[24.4]	[11.5]
	年齢調整死亡率	108.60	145.30	80.48	3.85	7.14	1.10	12.66	19.23	7.41	10.02	11.22	9.00	5.31	7.32	3.64	6.07	9.92	2.91
管内計	死亡数	685	408	277	31	29	2	97	65	32	60	31	29	36	25	11	22	12	10
	率	[241.7]	[290.9]	[193.5]	[10.9]	[20.7]	[1.4]	[34.2]	[46.3]	[22.4]	[21.2]	[22.1]	[20.3]	[12.7]	[17.8]	[7.7]	[7.8]	[8.6]	[7.0]
	年齢調整死亡率	103.18	137.49	76.10	5.16	10.34	0.55	14.03	19.93	9.89	8.62	10.70	6.92	6.08	9.57	2.83	2.68	3.87	1.68
桑名市	死亡数	347	198	149	15	14	1	48	29	19	32	18	14	20	14	6	14	9	5
	率	[247.8]	[288.1]	[208.9]	[10.7]	[20.4]	[1.4]	[34.3]	[42.2]	[26.6]	[22.8]	[26.2]	[19.6]	[14.3]	[20.4]	[8.4]	[10.0]	[13.1]	[7.0]
	年齢調整死亡率	104.19	135.29	78.48	5.15	10.29	0.55	14.03	18.36	10.80	9.06	11.51	7.28	6.06	9.24	3.24	3.60	5.86	1.63
いなべ市	死亡数	114	71	43	7	6	1	17	12	5	7	3	4	3	2	1	3	-	3
	率	[250.6]	[306.8]	[192.4]	[15.4]	[25.9]	[4.5]	[37.4]	[51.9]	[22.4]	[15.4]	[13.0]	[17.9]	[6.6]	[8.6]	[4.5]	[6.6]	[0.0]	[13.4]
	年齢調整死亡率	105.64	144.93	75.32	6.98	13.02	1.69	15.21	21.09	12.03	6.12	7.14	4.82	4.40	5.56	3.27	2.34	-	4.35
木曾岬町	死亡数	16	12	4	-	-	-	4	4	-	1	-	1	1	1	-	-	-	-
	率	[254.5]	[385.2]	[126.1]	[0.0]	[0.0]	[0.0]	[63.6]	[128.4]	[0.0]	[15.9]	[0.0]	[31.5]	[15.9]	[32.1]	[0.0]	[0.0]	[0.0]	[0.0]
	年齢調整死亡率	75.47	118.77	44.18	-	-	-	18.02	41.18	-	2.25	-	3.12	4.60	10.25	-	-	-	-
東員町	死亡数	65	49	16	2	2	-	6	6	-	5	4	1	3	3	-	4	2	2
	率	[256.2]	[395.5]	[123.3]	[7.9]	[16.1]	[0.0]	[23.6]	[48.4]	[0.0]	[19.7]	[32.3]	[7.7]	[11.8]	[24.2]	[0.0]	[15.8]	[16.1]	[15.4]
	年齢調整死亡率	97.98	165.78	43.52	2.90	6.14	-	6.56	16.43	-	8.81	18.67	1.00	4.49	9.43	-	4.53	7.49	2.01
菟野町	死亡数	94	46	48	3	3	-	13	8	5	11	3	8	7	5	2	-	-	-
	率	[231.8]	[231.6]	[232.1]	[7.4]	[15.1]	[0.0]	[32.1]	[40.3]	[24.2]	[27.1]	[15.1]	[38.7]	[17.3]	[25.2]	[9.7]	[0.0]	[0.0]	[0.0]
	年齢調整死亡率	101.67	112.56	94.77	3.28	7.15	-	12.08	17.65	7.63	10.37	6.53	13.58	10.76	19.64	1.87	-	-	-
朝日町	死亡数	16	12	4	2	2	-	3	3	-	1	1	-	1	-	1	-	-	-
	率	[147.5]	[223.6]	[73.0]	[18.4]	[37.3]	[0.0]	[27.7]	[55.9]	[0.0]	[9.2]	[18.6]	[0.0]	[9.2]	[0.0]	[18.3]	[0.0]	[0.0]	[0.0]
	年齢調整死亡率	80.73	133.47	40.80	13.10	27.77	-	17.16	38.00	-	3.57	8.35	-	2.10	-	3.10	-	-	-
川越町	死亡数	33	20	13	2	2	-	6	3	3	3	2	1	1	-	1	1	1	-
	率	[222.8]	[261.4]	[181.6]	[13.5]	[26.1]	[0.0]	[40.5]	[39.2]	[41.9]	[20.3]	[26.1]	[14.0]	[6.8]	[0.0]	[14.0]	[6.8]	[13.1]	[0.0]
	年齢調整死亡率	136.46	169.01	122.56	8.08	17.53	-	29.39	23.51	40.31	15.78	23.08	9.89	4.53	-	8.52	1.70	5.98	-

表3

(No.2)

平成29年確定数

		内訳																	
		胆のう及びその他の胆道			脾			気管、気管及び肺			乳房			子宮			白血病		
		計	男	女	計	男	女	計	男	女	計	男	女	計	男	女	計	男	女
三重県	死亡数	249	139	110	538	276	262	1,033	771	262	189	-	189	/	/	94	104	57	47
	率	[14.1]	[16.2]	[12.2]	[30.5]	[32.1]	[29.0]	[58.6]	[89.8]	[29.0]	[10.7]	[0.0]	[20.9]	/	/	[10.4]	[5.9]	[6.6]	[5.2]
	年齢調整死亡率	4.25	5.66	3.25	11.00	13.68	8.62	20.82	35.64	9.04	5.64	-	10.83	/	/	4.78	2.67	3.07	2.40
管内計	死亡数	30	13	17	81	36	45	135	100	35	15	-	15	/	/	19	18	9	9
	率	[10.6]	[9.3]	[11.9]	[28.6]	[25.7]	[31.4]	[47.6]	[71.3]	[24.5]	[5.3]	[0.0]	[10.5]	/	/	[13.3]	[6.4]	[6.4]	[6.3]
	年齢調整死亡率	3.35	4.26	2.32	11.56	11.72	11.58	19.75	32.73	9.26	3.05	-	5.89	/	/	7.02	3.16	3.32	3.15
桑名市	死亡数	19	8	11	45	23	22	56	39	17	9	-	9	/	/	9	8	3	5
	率	[13.6]	[11.6]	[15.4]	[32.1]	[33.5]	[30.8]	[40.0]	[56.7]	[23.8]	[6.4]	[0.0]	[12.6]	/	/	[12.6]	[5.7]	[4.4]	[7.0]
	年齢調整死亡率	4.65	5.83	3.16	13.25	15.98	10.66	15.82	25.48	7.97	3.12	-	5.86	/	/	6.79	3.21	2.83	3.49
いなべ市	死亡数	4	1	3	12	8	4	29	24	5	5	-	5	/	/	2	6	2	4
	率	[8.8]	[4.3]	[13.4]	[26.4]	[34.6]	[17.9]	[63.8]	[103.7]	[22.4]	[11.0]	[0.0]	[22.4]	/	/	[8.9]	[13.2]	[8.6]	[17.9]
	年齢調整死亡率	1.31	1.04	1.43	9.29	13.56	6.52	26.43	47.80	8.74	7.41	-	15.30	/	/	2.26	6.65	4.25	9.51
木曾岬町	死亡数	1	1	-	2	-	2	3	3	-	-	-	-	/	/	-	1	1	-
	率	[15.9]	[32.1]	[0.0]	[31.8]	[0.0]	[63.1]	[47.7]	[96.3]	[0.0]	[0.0]	[0.0]	[0.0]	/	/	[0.0]	[15.9]	[32.1]	[0.0]
	年齢調整死亡率	2.25	8.05	-	8.14	-	14.11	14.88	30.75	-	-	-	-	/	/	-	2.25	8.05	-
東員町	死亡数	2	2	-	8	1	7	16	15	1	-	-	-	/	/	2	2	2	-
	率	[7.9]	[16.1]	[0.0]	[31.5]	[8.1]	[53.9]	[63.1]	[121.1]	[7.7]	[0.0]	[0.0]	[0.0]	/	/	[15.4]	[7.9]	[16.1]	[0.0]
	年齢調整死亡率	2.96	6.43	-	14.27	3.07	23.51	24.36	49.67	2.44	-	-	-	/	/	6.06	3.11	7.49	-
菟野町	死亡数	3	-	3	10	2	8	22	13	9	1	-	1	/	/	4	-	-	-
	率	[7.4]	[0.0]	[14.5]	[24.7]	[10.1]	[38.7]	[54.3]	[65.4]	[43.5]	[2.5]	[0.0]	[4.8]	/	/	[19.3]	[0.0]	[0.0]	[0.0]
	年齢調整死亡率	2.09	-	3.65	10.56	4.08	16.45	22.79	28.03	19.94	2.48	-	5.06	/	/	9.04	-	-	-
朝日町	死亡数	1	1	-	-	-	-	2	1	1	-	-	-	/	/	1	1	1	-
	率	[9.2]	[18.6]	[0.0]	[0.0]	[0.0]	[0.0]	[18.4]	[18.6]	[18.3]	[0.0]	[0.0]	[0.0]	/	/	[18.3]	[9.2]	[18.6]	[0.0]
	年齢調整死亡率	7.24	16.03	-	-	-	-	6.93	6.45	8.60	-	-	-	/	/	15.89	3.57	8.35	-
川越町	死亡数	-	-	-	4	2	2	7	5	2	-	-	-	/	/	1	-	-	-
	率	[0.0]	[0.0]	[0.0]	[27.0]	[26.1]	[27.9]	[47.3]	[65.4]	[27.9]	[0.0]	[0.0]	[0.0]	/	/	[14.0]	[0.0]	[0.0]	[0.0]
	年齢調整死亡率	-	-	-	10.50	13.85	8.84	30.65	47.23	14.99	-	-	-	/	/	8.52	-	-	-

表4 死亡の場所

平成29年確定数

	保健所 ・市町	総数	施設内					施設外			
			総数	病院	診療所	介護老人保健施設	助産所	老人ホーム	総数	自宅	その他
実 数	全 国	1,340,397	1,135,419	978,260	24,144	33,105	-	99,910	204,978	177,473	27,505
	三 重 県	20,531	17,360	14,347	272	818	-	1,923	3,171	2,628	543
	管内計	2,701	2,279	1,892	74	126	-	187	422	390	32
	桑名市	1,336	1,140	919	61	66	-	94	196	181	15
	いなべ市	501	426	400	1	7	-	18	75	68	7
	木曾岬町	73	62	49	1	6	-	6	11	11	-
	東員町	226	188	158	9	2	-	19	38	36	2
	菰野町	375	306	246	1	33	-	26	69	63	6
	朝日町	73	64	42	1	5	-	16	9	9	-
川越町	117	93	78	-	7	-	8	24	22	2	
率 (%)	全 国	100.0	84.7	73.0	1.8	2.5	0.0	7.5	15.3	13.2	2.1
	三 重 県	100.0	84.6	69.9	1.3	4.0	0.0	9.4	15.4	12.8	2.6
	管内計	100.0	84.4	70.0	2.7	4.7	0.0	6.9	15.6	14.4	1.2
	桑名市	100.0	85.3	68.8	4.6	4.9	0.0	7.0	14.7	13.5	1.1
	いなべ市	100.0	85.0	79.8	0.2	1.4	0.0	3.6	15.0	13.6	1.4
	木曾岬町	100.0	84.9	67.1	1.4	8.2	0.0	8.2	15.1	15.1	0.0
	東員町	100.0	83.2	69.9	4.0	0.9	0.0	8.4	16.8	15.9	0.9
	菰野町	100.0	81.6	65.6	0.3	8.8	0.0	6.9	18.4	16.8	1.6
	朝日町	100.0	87.7	57.5	1.4	6.8	0.0	21.9	12.3	12.3	0.0
川越町	100.0	79.5	66.7	0.0	6.0	0.0	6.8	20.5	18.8	1.7	

グラフ1

