

# しゅわ おほ 手話を覚えてみませんか？

くるま やま かたち うご 手話  
バナナ、車、山など、形や動きから、手話になっている  
ものもたくさんあります。  
いま おほ しゅわ しょうかい  
今すぐ覚えられる手話を紹介します。



みえけん  
三重県



しゅわ  
手話



たの  
楽しい



アイラブユー



はじめまして



なまえ  
名前



ねが  
よろしくお願ひします



こんにちは



なかま とも  
仲間・友だち



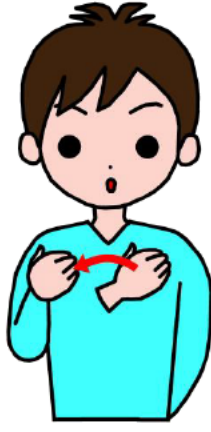
ら い ん  
LINE



ありがとう



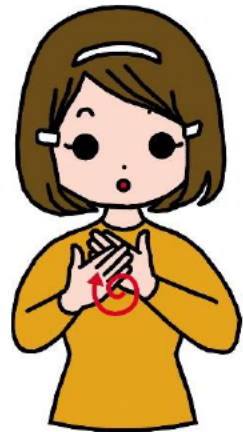
げんき  
元気?



だいじょうぶ  
大丈夫



たす  
助ける



だいじ  
大切に



わかりました



つか  
お疲れさま

### みな ねが 皆さんへのお願い

手話は、ろう者と会話しながら覚えることが早道です。

◇ろう者の接し方ポイント◇

- ① 相手の真正面に立つ。
- ② 手と指だけではなく、目・顔・体の表情を豊かに!!
- ③ 伝えたい気持ちを大切に!!

### ゆびもじいちらん 指文字一覧

あいて み す  
(相手から見た図)

							手前に引く		カタカナの「ン」
						右に移動させる		上に移動させる	
						手前に引く		人差し指で「1」と空書きする	



「できるかもん」

みえけんこ ふくしぶしょう ふくしか  
三重県子ども・福祉部 障がい福祉課

いっぴんしゃだんほうじんみえけんちやうかくしやうがいしゃきやうかい  
一般社団法人三重県聴覚障害者協会マスコットキャラクター

TEL 059-224-2274 / FAX 059-228-2085 / E-mail : shoho@pref.mie.lg.jp

しゅわ およ ゆびもじいちらん いっぴんしゃだんほうじんみえけんちやうかくしやうがいしゃきやうかい  
手話イラスト及び指文字一覧 / 一般社団法人三重県聴覚障害者協会

みえけん  
三重県ホームページでは、三重県手話言語条例  
の概要説明や今すぐ覚えられる手話の手話動画も  
ご覧いただけます。

三重県 手話言語条例



こちらのQRコードから  
もアクセスいただけます