

平成22年度 黒のり漁場栄養塩調査表

第 6 回

調査日:平成22年11月2日

漁場名	採水時刻	水温		比重		DIN($\mu\text{g/L}$)		PO4-P($\mu\text{g/L}$)		
			(前回)		(前回)		(前回)		(前回)	
桑名	木曾岬		20.8		13.5		241		49	
	伊曾島(温泉)	8:00	17.6	21.0	9.5	17.5	415	334	60	69
	伊曾島(新田)	8:00	17.7	21.3	10.7	20.7	412	224	62	59
	城南		18.2	21.3	8.9	17.9	380	220	92	45
鈴鹿	下箕田		18.3	20.5	17.5	21.0	267	106	32	30
	山中			20.5		21.3		86		30
	浜田	13:00	22.2	21.1	21.9	21.2	105	47	42	22
	原永			21.0		21.6		71		32
	白子	10:30	19.8	21.3	21.5	21.6	128	98	43	32
津市	8:00	18.5	20.6	14.5	21.7	347	53	76	20	
松阪	大口		18.3	20.1	9.0	15.1	434	333	60	32
伊勢湾	下御糸			20.4		21.0		162		25
	大淀		19.5	20.5	19.7	20.8	172	151	37	51
	東大淀		18.0	20.5	20.1	21.3	187	134	32	41
	今一色		21.1	21.1	4.7	20.9	314	150	27	35
鳥羽磯部	桃取町	8:00	18.0	21.6	18.1	22.8	156	99	25	28
	大答志		20.5	21.9	23.5	24.0	86	73	20	21
	答志上手			21.5		23.0		73		22
	坂手	10:00	18.7	21.4	15.7	23.2	193	89	24	26
	菅島(表)	10:00	19.0	21.8	20.0	23.6	119	82	21	25
	菅島(裏)									
	安楽島	10:20	19.1	22.0	9.5	23.8	233	146	17	24

※DIN…アンモニア態窒素、亜硝酸態窒素、硝酸態窒素

※PO4-P…リン酸態リン

【ノリの生育条件】

	水温	比重	DIN($\mu\text{g/L}$)	PO4-P($\mu\text{g/L}$)
好適条件	8~13	15~24	100~400	15~50
最適条件	10~13	20~22	200	30

概況	漁場の水温は17.6~22.2℃です。白子港の水温は平年並み、比重は高めで推移しています。現在、ノリ漁場ではプランクトンが発生していません。潮位は、潮位図に比べて-3~+10cmで推移しています(2日午前9時現在で+9cm)。栄養塩は全域で十分量です。
----	--

桑名	栄養塩量は十分量です。
鈴鹿	栄養塩量は十分量です。
中勢	栄養塩量は十分量です。
南勢	栄養塩量は十分量です。
鳥羽	栄養塩量は十分量です。

★栄養塩動向調査(PDF版)はインターネット上で見ることもできます。

【パソコンの場合】鈴鹿水産研究室 <http://www.mpstpc.pref.mie.jp/SUI/suzuka/jouhou/nori/index.htm>

【携帯電話の場合】 http://www.miegyoren.or.jp/cgi-bin/mie_gyo/user/phone.cgi

上記アドレスをbookmark登録してご利用頂くか、右側の二次元バーコードをカメラ付携帯電話で読み取り表示されたアドレスにアクセスしてください。

*機種によっては利用できない場合があります。

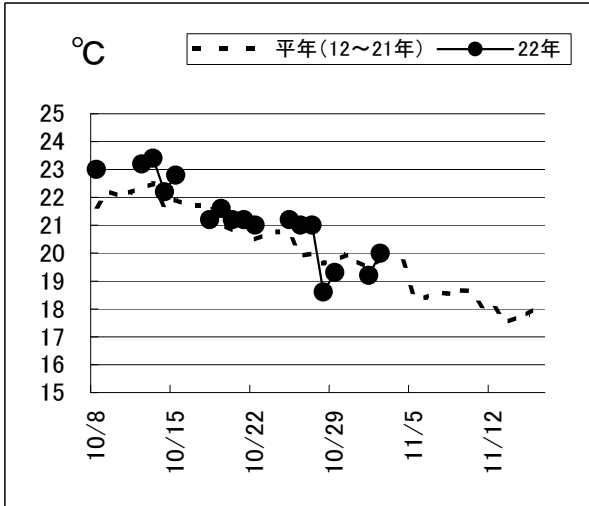


平成22年度 黒のり漁場栄養塩調査(水温・比重・潮位データ)

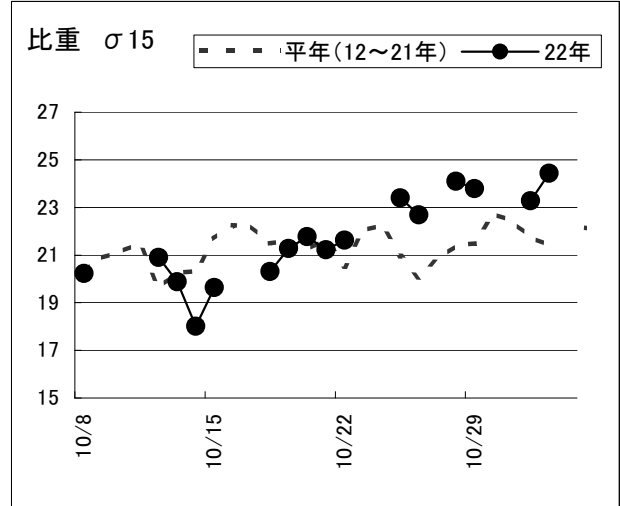
第6回

白子地先の水温と比重の推移

水温



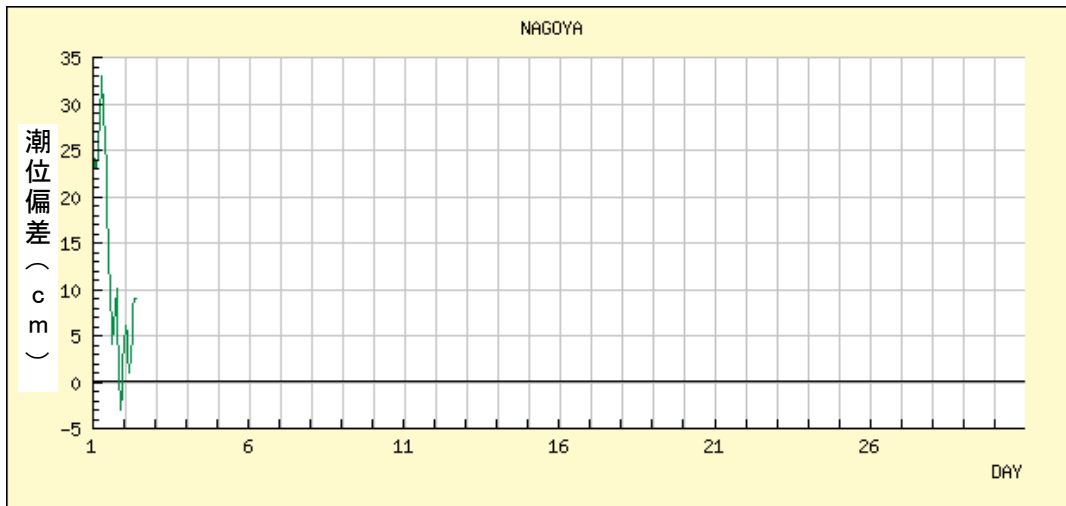
比重



名古屋港の潮位偏差(速報値)

11月

気象庁 潮汐観測資料より



潮位偏差: 計算上の予測潮位と実測潮位との差
 プラスの時は実際の潮位が予想潮位より高く、マイナスの時は低いことを示す。

平成22年度

ノリ漁場プランクトン調査

三重県水産研究所
鈴鹿水産研究室
TEL 059-386-0163
三重県黒のり養殖研究会
TEL 059-228-1550

第6回

調査日： 平成22年11月2日
検鏡日： 平成22年11月2日

採水	漁協名		キートセロス	スケルトネマ	ニッチア	リゾソレニア	タラシオシーラ	セラチウム	その他の
			sp.	コスタム	ブンゲンス	sp.	sp.	フルカ	藻類
欠	木曾岬								
11月1日	伊曾島(温泉)								
11月1日	伊曾島(新田)								
11月1日	城南								
11月2日	鈴鹿市	下箕田							
欠		山中							
11月1日		浜田							
欠		原永							
11月1日		白子							
11月1日	津市								
11月1日	松阪	大口							
欠	下御糸								
11月1日	大淀								
11月1日	東大淀								
11月1日	今一色								
11月1日	桃取								
11月1日	大答志								
欠	答志上手								
11月1日	坂手								
11月1日	菅島	表							
欠		裏							
11月1日	安楽島								

現在、ノリ漁場ではプランクトンが発生していません。