

登記年月日：令和1年10月1日

令和元年10月23日  
これは図面に記録されている内容を証明した書面である。  
津地方方法務局四日市支局

登記官

森谷義明



( 会 員 専 用 )

# 土地所在図 地積測量図

地番	352-2、352-5
土地の所在	四日市市松原町

### 座標求積表

地番	(1)352-2				
点名	X	Y	$X_{n+1} - X_n$	$Y_n (X_{n+1} - X_n)$	
CPL215	-109680.721	59792.080	18.561	1109800.796880	
C302	-109701.886	59767.040	-21.425	-1280508.832000	
PL301	-109702.146	59767.246	-18.446	-1102466.619716	
PL300	-109720.332	59745.716	-29.155	-1741886.349980	
PL303	-109731.301	59754.947	3.046	182013.568562	
BK103	-109717.286	59771.653	13.786	824012.008258	
CPL202	-109717.515	59771.841	-1.777	-106214.561457	
CPL201	-109719.063	59773.107	-19.865	-1187392.770555	
A-5	-109737.380	59788.086	-10.078	-602544.330708	
A-4	-109729.141	59798.142	-7.243	-433117.942506	
A-1	-109744.623	59810.803	8.694	519995.121282	
BK102	-109720.447	59840.307	63.902	3823915.297914	
		倍面積		5605.385974	m <sup>2</sup>
		面積		2802.6929870	m <sup>2</sup>
		地積		2802.69	m <sup>2</sup>

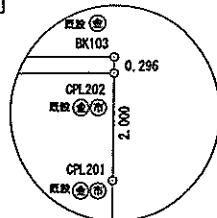
地番	(2)352-5				
点名	X	Y	$X_{n+1} - X_n$	$Y_n (X_{n+1} - X_n)$	
A-4	-109729.141	59798.142	7.243	433117.942506	
A-5	-109737.380	59788.086	-23.722	-1418292.976092	
BK101	-109752.863	59800.748	-7.243	-433136.817764	
A-1	-109744.623	59810.803	23.722	1418831.868766	
		倍面積		520.017416	m <sup>2</sup>
		面積		260.0087080	m <sup>2</sup>
		地積		260.00	m <sup>2</sup>

合計 3062.7016950 m<sup>2</sup>

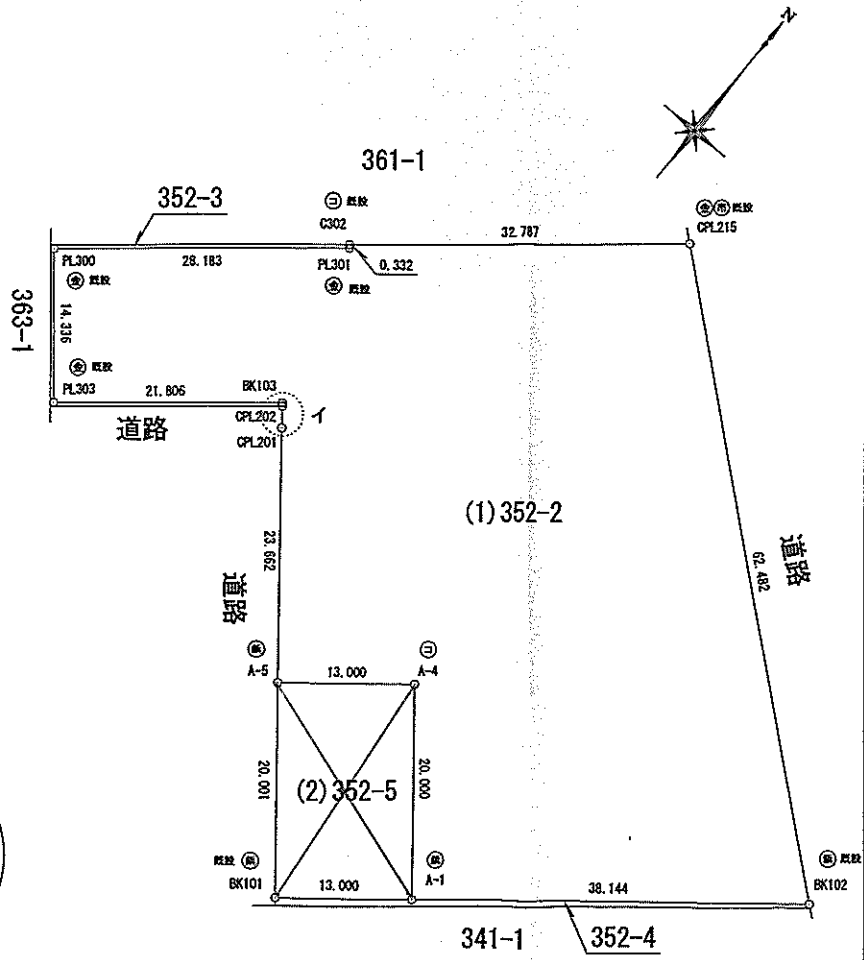
点名	標識	X	Y
大安A	電子基準点	-99201.123	45923.886
桑名	電子基準点	-105070.581	63331.702
橋	電子基準点	-120315.379	58160.401

測量年月日	令和元年9月13日
平面直角座標系	VI系

杭記号	杭種
⊙	コンクリート杭
⊗	金属プレート
⊕	金属紙
⊛	四日市市境界標



縮尺 1/100



別記第一号(第七十四条第三項関係)

作成者	公益社団法人三重県公共嘱託登記土地家屋調査士協会 (担当社員) 三重県四日市市三栄町5番15号 森谷義明 土地家屋調査士 田中 幸治 令和1年9月18日作成	縮尺	1 / 500	申請人	嘱託者 三重県 三重県知事 鈴木 英敬	縮尺	1 / 500
-----	---	----	---------	-----	---------------------	----	---------

( 三 重 県 土 地 家 屋 調 査 士 会 用 紙 )