

伊賀市糖尿病性腎症重症化予防事業

未受診者への取組と ポピュレーションアプローチ

伊賀市役所健康推進課
川口美香

伊賀市の概況

伊賀市はココ



○平成16年11月1日誕生

上野市・伊賀町・島ヶ原村・阿山町・
大山田村・青山町の6市町村合併

○三重県の北西部に位置

北は滋賀県、西は京都府、奈良県

○面積約588km²(東西約30km南北約40km)

○人口 91,226人

世帯数 40,656世帯

高齢化率 32.5%

外国人割合 6.26%(5,715人)

(令和元年12月31日現在)

伊賀市糖尿病性腎症重症化予防プログラム

【対象者】

- ・40歳から74歳までの特定健康診査受診者
- ・空腹時血糖値 $\geq 126\text{mg/dl}$ または随時血糖値 $\geq 160\text{mg/dl}$ 以上またはHbA1c $\geq 6.5\%$ 以上の人
- ・健診受診日を含めた過去6か月間に糖尿病の治療が確認されなかった者（未受療者）

糖尿病が強く疑われる状態だが、治療を受けていない人を対象

実施内容 ①受診勧奨

健診で血糖値が高かった人へ

医療機関受診のご案内

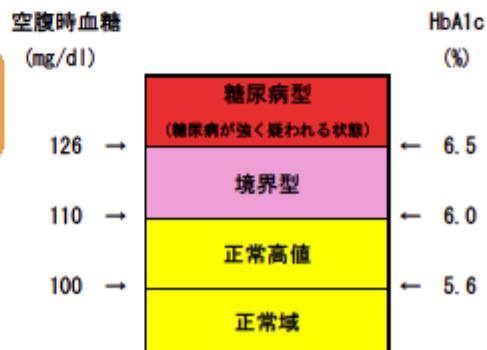
健診の結果、血糖値が高く「医療機関への受診が必要」な範囲となっていました。受診はお済みでしょうか。

伊賀市では、糖尿病及び糖尿病性腎症の重症化予防の取り組みとして、医師会と連携し受診の呼びかけを行っています。かかりつけ医がある場合は、かかりつけ医に相談してください。かかりつけ医がない場合は、市内の医療機関を受診して、高い血糖値を放置しないようにしましょう。

また、別紙のとおり「体スッキリプログラム」を実施しています。プログラム参加者には、糖尿病連携手帳をプレゼントしますので、ぜひお申込みください。

糖尿病はほとんど自覚症状がないまま進行します。この機会に、ご自身の健康を振り返り、生活習慣を改善しましょう。

血糖値が高い状態が続いたまま放置していませんか？



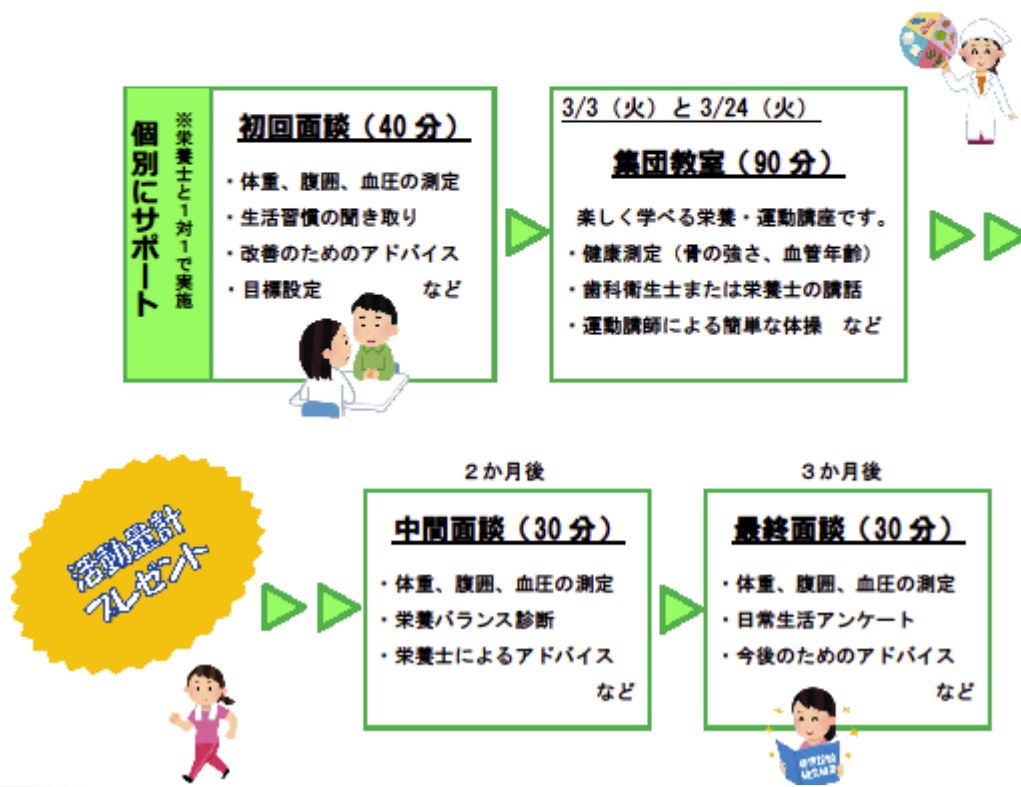
実施内容 ②保健指導

特定健診を受診した結果、数値が高かった人へ

「体スッキリプログラム」のご案内

特定健診の結果はいかがでしたか？

ちょっと高めの項目がいくつか重なっている人を対象に、専門スタッフがサポートする「体スッキリプログラム」を実施しています。この機会に、生活習慣を改善しませんか？




実施状況

受診勧奨	H30年度
対象者数	81人
ちらし送付者・架電者数	81人
受療につながった人	16人

保健指導	H30年度
対象者数	81人
利用者数	10人
利用率	12.3%
検査値改善者数	6人

ポピュレーションアプローチ

< いが忍にん健康プロ...



**世界糖尿病デー
(2019/11/14)**

伊賀市では糖尿病に関する啓発イベントを実施します！
イベントの詳細はここをタップしてくださいね♪

[イベント一覧](#)

|



ポピュレーションアプローチ



課題と今後の取組み

- ①健診受診率の向上
- ②市民の糖尿病予防に関する意識の向上
- ③治療中でも健診受診の必要性の啓発
- ④医師会とのさらなる連携