

大平尾歩道橋の橋名板

一般県道六軒鎌田線道路改良事業にて整備した大平尾歩道橋について、橋名板用の橋名を松阪市立港小学校の児童に書いていただき、児童による取付式典を開催しました。

(開催日時: 令和元年9月26日(木)午後4時から4時30分)



一般県道六軒鎌田線 道路改良事業



三重県 松阪建設事務所
〒515-0011 三重県松阪市高町138
TEL 0598-50-0590 E-MAIL mkenset@pref.mie.lg.jp
HP <http://www.pref.mie.lg.jp/MKENSET/HP/index.htm>

三重県 松阪建設事務所

作成年月: 令和2年5月

一般県道六軒鎌田線 概要

事業概要

一般県道六軒鎌田線は、松阪市六軒町の国道166号（旧国道42号）を起点とし、大平尾町地内の国道23号との交差を經由し、松阪市鎌田町の国道166号を終点とする道路です。

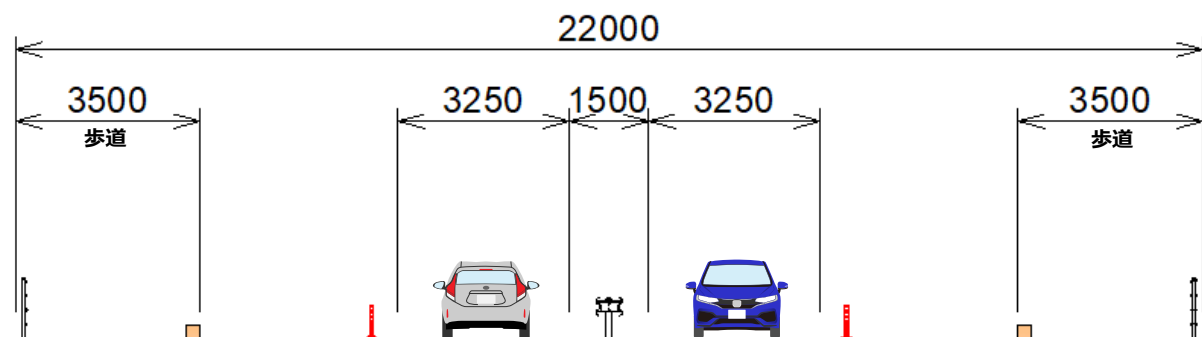
また、六軒鎌田線バイパスは、国道23号と伊勢自動車道を直結するICアクセス道路の一部として、平成7年度に事業着手し、令和2年5月に暫定2車線で供用を開始します。

位置図

- ・起 終 点：三重県松阪市大平尾町～大塚町
- ・延 長 等：1.4km（暫定2車線 設計速度60km/h）
- ・全体事業費：36.5億円（平成7年度～令和2年度）



計画横断面図



※暫定時は駐車防止対策としてポストコーンを設置し、2車線供用とします。将来的には片側2車線を確保します。

整備効果

～国道23号と伊勢自動車道を直結するネットワークの構築～
市内中心部の渋滞緩和！

- 国道23号から市街への流入経路が松阪港線から当該路線に転換することや、国道23号から伊勢自動車道松阪ICに直結するネットワークが構築されることにより、国道166号などの渋滞緩和が期待されます。

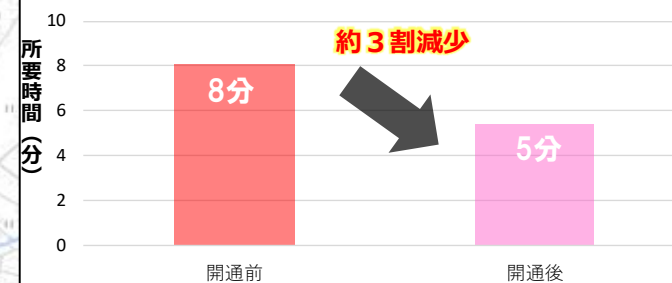


【写真：大塚町交差点】

経路転換により、朝夕を中心とした国道166号の渋滞緩和に寄与



【所要時間の変化（左図：大口町南～大塚町間）】



※事業区間は50km/h、その他はH27センサスの混雑時旅行速度より算定

IC直結による津松阪港（大口地区）の物流効率化！

- 当該事業の開通により、松阪ICから津松阪港（大口地区）へのアクセス性が向上するとともに、市内渋滞区間である国道166号等を経由する必要がなくなり、物流効率化が期待されます。

