

岡遺跡 (第1次)

所在地

津市白山町二本木地内

調査期間

令和2年4月24日(金)
～令和2年7月9日(木) (予定)

調査面積

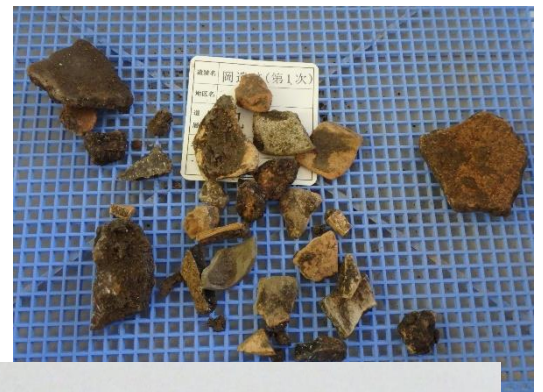
約831㎡ (予定)



現場を鹿が駆け抜けていきました！！

発掘調査がはじまりました。調査の様子が気になったのか、鹿が重機の横を駆け抜けていきました。

鹿も気になった岡遺跡は、雲出川の支流大村川左岸の段丘上に位置する遺跡です。古代を中心とする遺跡と考えられていましたが、今回は縄文土器片や石器の剥片が出土しています。縄文人にも住みよい環境だったのでしょう。



加工の跡がはっきり！



問い合わせ先

515-0325

三重県多気郡明和町竹川503

三重県埋蔵文化財センター 担当：中村・元座

電話0596-52-7028

FAX0596-52-7035