

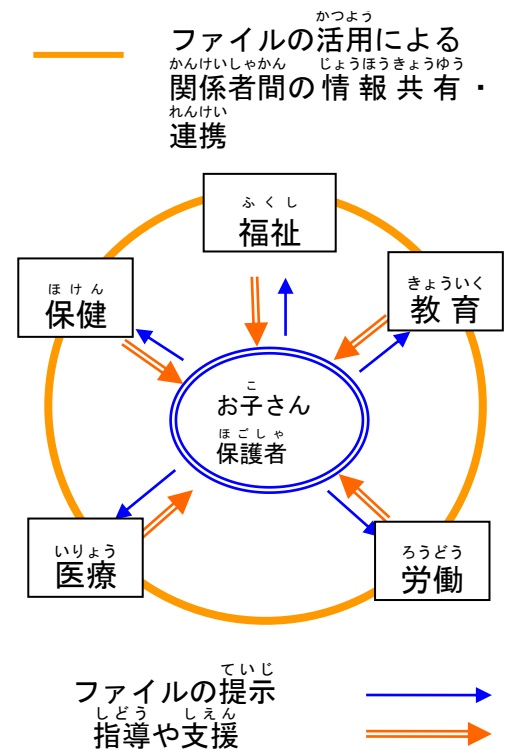
パーソナルファイルとは

- ・支援の必要なお子さんの生活、医療、保健、福祉、教育等に関する情報を記録していくものです。
- ・就学前から進学（大学等）や就労の場面までのお子さんの支援に関わる機関に情報をスムーズに引き継ぐためのものです。
- ・このファイルを提示することで、保護者の方の説明の負担を軽減しながら情報の共有を図ることができます。

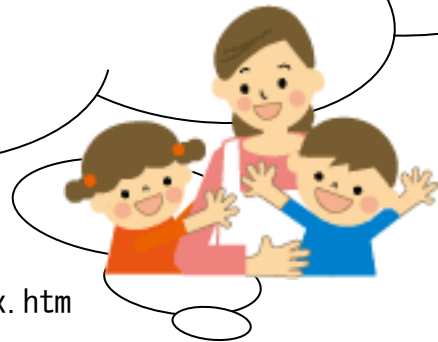
パーソナルファイルを活用するにあたって

- ・パーソナルファイルは保護者が作成・保管します。
- ・すべてのページを漏れなく記載する必要はありません。お子さんが受けている支援の情報、伝えたいと思われる情報に関する箇所を記入してください。「不必要」や「知られたくない」と思われた部分は記入していただくなくてもかまいません。
- ・作成にあたっては、医療や福祉サービスの担当者、幼稚園・保育所、学校等に相談したり、記入を依頼したりすることができます。
- ・お子さんに関わる機関から聞き取っていただいた情報を記入したり、提供された情報を挟み込んだりしてください。
- ・パーソナルファイルには、お子さんの大切な情報が盛り込まれています。保護者が大切に管理してください。

パーソナルファイル活用イメージ



母子健康手帳、お薬手帳、園・学校から情報共有される個別
の就学支援ファイル、個別の教育支援計画、個別の指導計画、
個別の移行計画等、また、入院診療計画、サービス利用計画等、
お子さんに関する情報を綴じていただくといいですね。



ファイルの様式は、県のホームページ

<http://www.pref.mie.lg.jp/SHIENKYO/HP/index.htm>

からダウンロードすることができます。

また、独自の支援ツールが用意されている市町もあります。お住まいの市町に、お尋ね
ください。

関係者の皆様へ

このファイルには、お子さんの状況やこれまでの支援の経過、教育・医療・福祉等の各
関係機関の情報などについて記載されており、保護者からの説明を補完するものとなっ
ています。

パーソナルファイルを提示されたら・・・

保護者からこのファイルを提示されたときは、保護者の説明の負担の軽減をお願いしま
す。

また、このファイルの情報について、保護者の了解を得たうえで、お子さんのよりよい
支援につなげるため、関係機関の情報共有のツールとしてご利用ください。

パーソナルファイルの書き込みを求められたら・・・

パーソナルファイルには、受けた支援を記録するページ等があります。相談の記録等を
求められたときには、ご協力をお願いいたします。