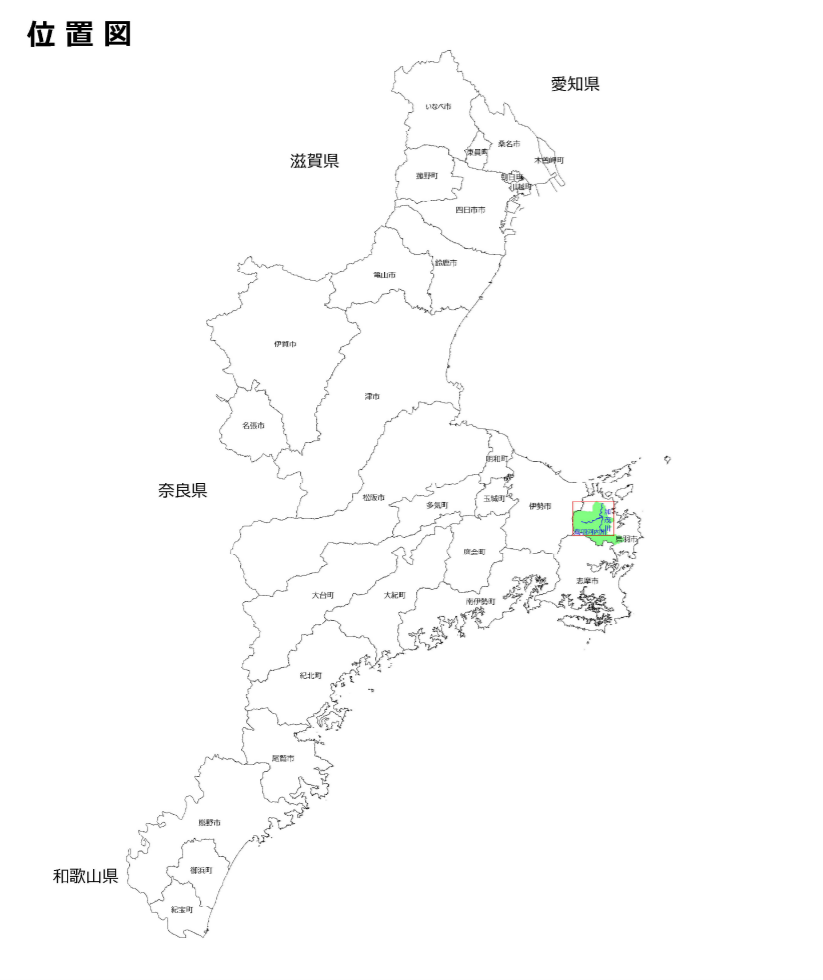
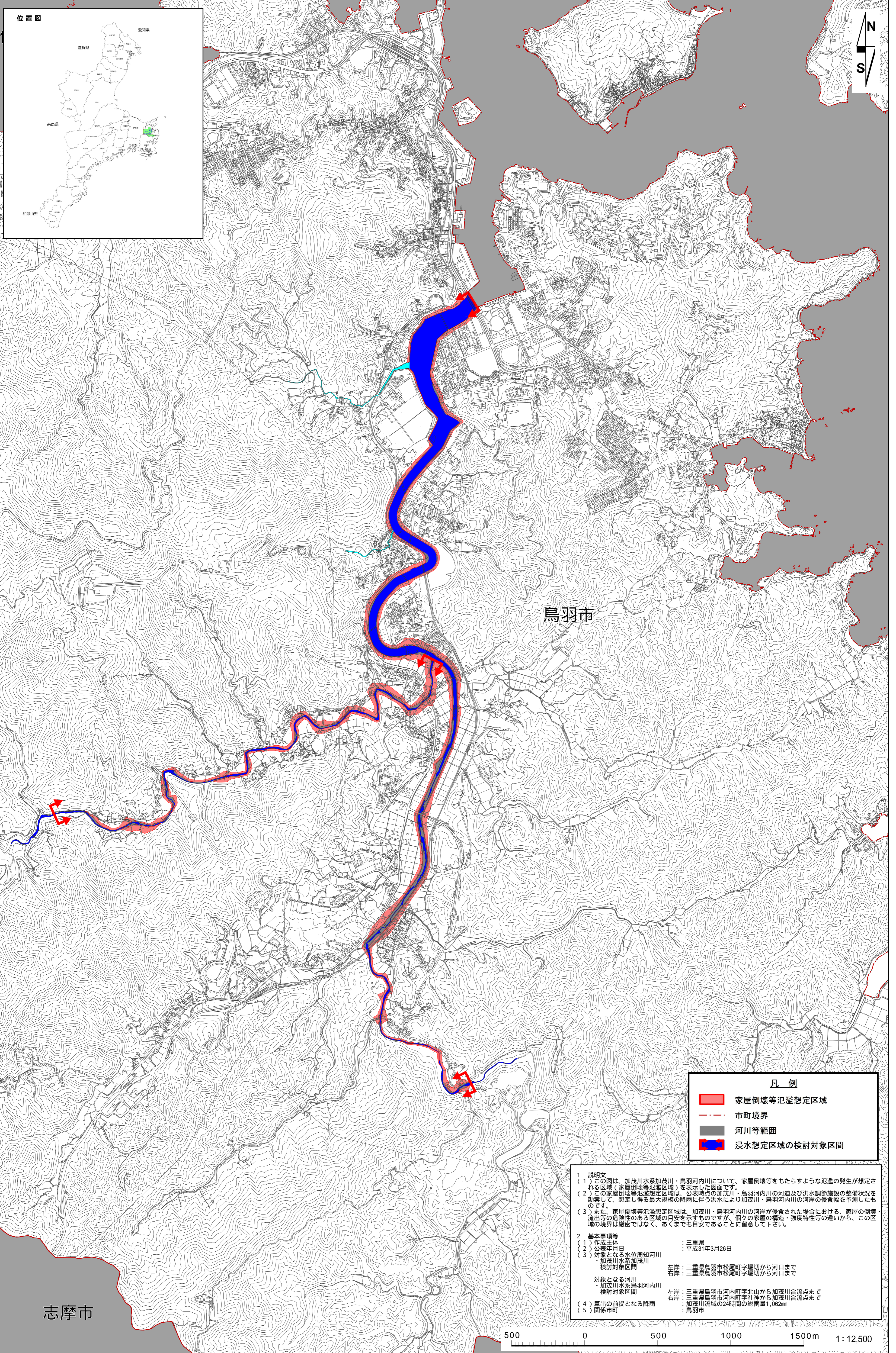


加茂川水系加茂川・鳥羽河内川 洪水浸水想定区域図[家屋倒壊等氾濫想定区域図(河岸侵食)]



鳥羽市

志摩市

凡例

	家屋倒壊等氾濫想定区域
	市町境界
	河川等範囲
	浸水想定区域の検討対象区間

- 1 説明文**
- この図は、加茂川水系加茂川・鳥羽河内川について、家屋倒壊等をもたらすような氾濫の発生が想定される区域（家屋倒壊等氾濫想定区域）を表示した図面です。
 - この家屋倒壊等氾濫想定区域は、公表時点の加茂川・鳥羽河内川の河道及び洪水調節施設の整備状況を勘案して、想定し得る最大規模の降雨に伴う洪水により加茂川・鳥羽河内川の河岸の侵食幅を予測したものです。
 - また、家屋倒壊等氾濫想定区域は、加茂川・鳥羽河内川の河岸が侵食された場合における、家屋の倒壊・流出等の危険性のある区域の目安を示すものですが、個々の家屋の構造・強度特性等の違いから、この区域の境界は厳密ではなく、あくまでも目安であることに留意して下さい。
- 2 基本事項等**
- | | |
|-----------------|--|
| (1) 作成主体 | 三重県 |
| (2) 公表年月日 | 平成31年3月26日 |
| (3) 対象となる水位周知河川 | |
| ・加茂川水系加茂川 | |
| 検討対象区間 | 左岸：三重県鳥羽市松尾町字堀切から河口まで
右岸：三重県鳥羽市松尾町字堀切から河口まで |
| 対象となる河川 | |
| ・加茂川水系鳥羽河内川 | |
| 検討対象区間 | 左岸：三重県鳥羽市河内町字北山から加茂川合流点まで
右岸：三重県鳥羽市河内町字社神から加茂川合流点まで |
| (4) 算出の前提となる降雨 | 加茂川流域の24時間の総雨量1,062mm |
| (5) 関係市町 | 鳥羽市 |

500 0 500 1000 1500m 1:12,500

三重県県土整備部 平成31年3月

この地図は三重県市町総合事務組合管理者の承認を得て、同組合所管の「2011三重県共有デジタル地図(数値地形図縮図10,000)」を使用し、調整したものである。(承認番号：三総合地第10号) 本成果を複製あるいは使用して地図を調整する場合は、同組合の承認を必要とする。