

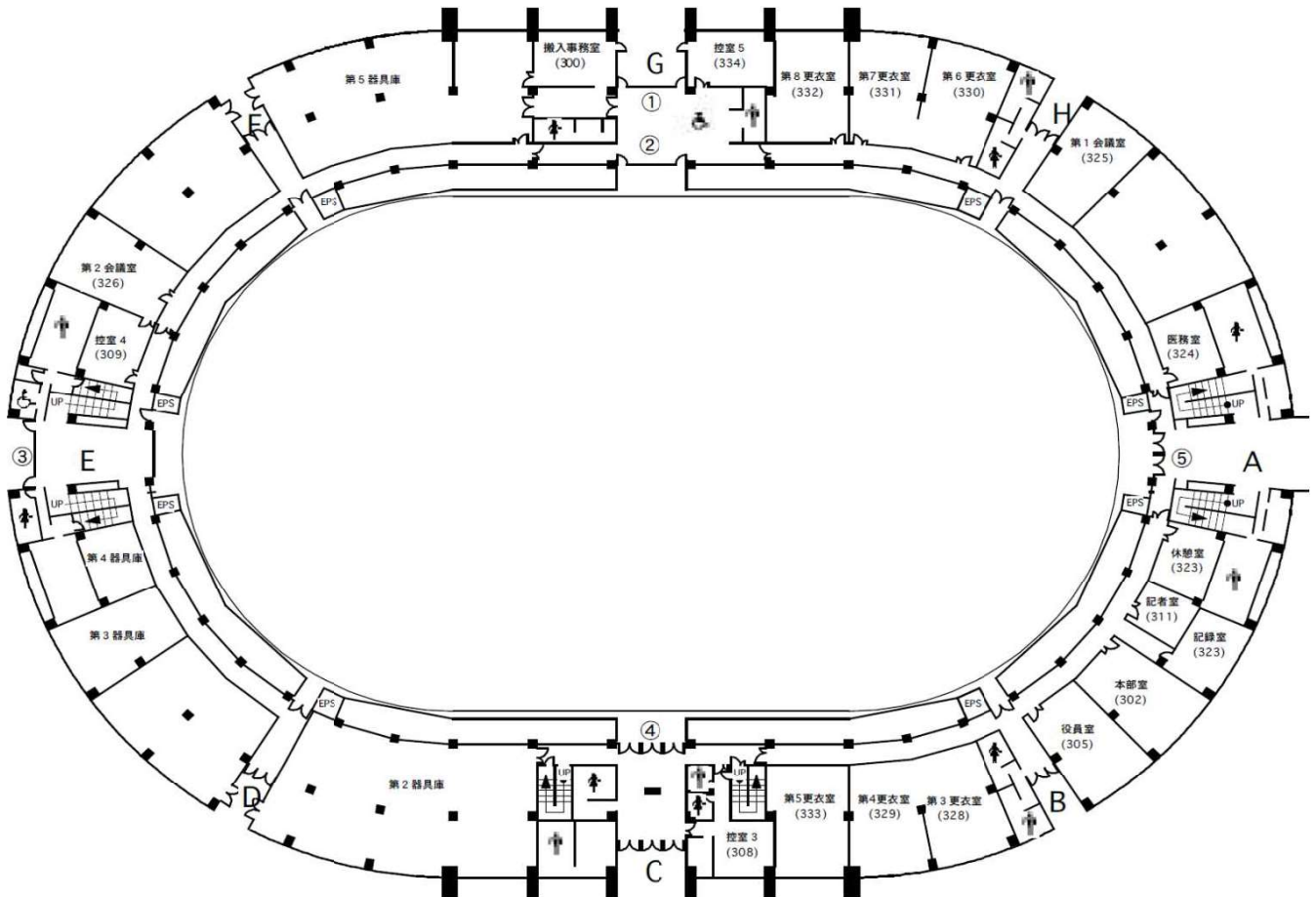
# SUNARENA舞台関係資料



- SUNARENA平面図 (1F)
- SUNARENA平面図 (2F)
- MAIN ARENA平面図
- MAIN ARENA平面 (SIZE)
- SUB ARENA平面図
- SUB ARENA平面図 (SIZE)
- 搬入口 MAIN ARENA
- 搬入口 SUB ARENA
- 電源 MAIN ARENA
- 電源 SUB ARENA
- 吊物機構 MAIN ARENA
- 吊物機構 SUB ARENA

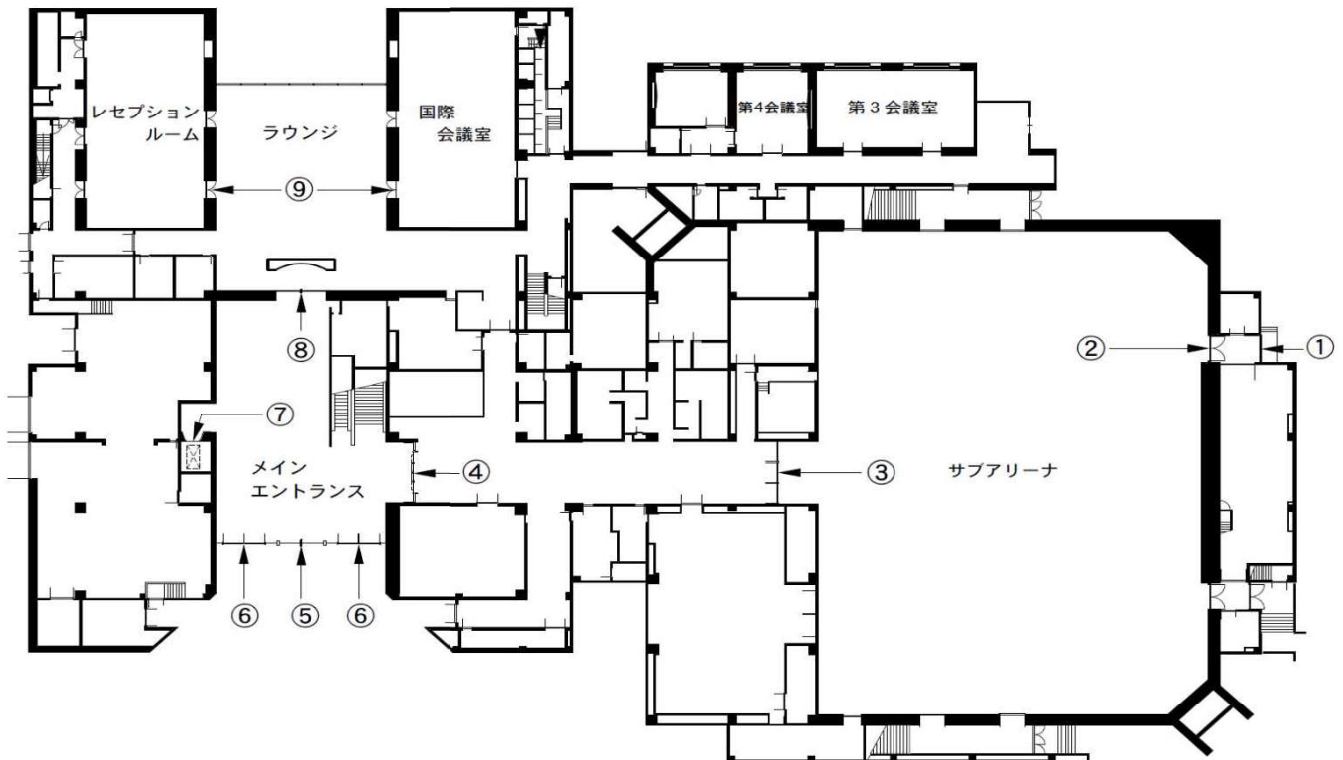
## メインアリーナ搬入口等サイズ

NO	場 所	間口	高さ	奥行	プラットフォーム段差	備 考
①	メインアリーナ搬入口 G外	3800mm	3270mm	mm	600 mm	シャッター
		12.54尺	10.79尺	尺	1.98尺	
		149.6'	128.74'	'	23.62'	
②	メインアリーナ搬入口 G内	3870mm	2820mm	mm		シャッター
		12.77尺	9.31尺	尺		
		152.36'	111.02'	'		
③	メインアリーナ搬入口 E	4040mm	3760mm	mm		シャッター
		13.33尺	12.41尺	尺		
		159.06'	148.03'	'		
④	メインアリーナ入口 C	1850mm	2100mm	mm		両開き扉
		6.11尺	6.93尺	尺		
		72.83'	82.68'	'		
⑤	メインアリーナ入口 A	1850mm	2100mm	mm		両開き扉
		6.11尺	6.93尺	尺		
		72.83'	82.68'	'		
		mm	mm	mm		
		尺	尺	尺		
		'	'	'		
		mm	mm	mm		
		尺	尺	尺		
		'	'	'		
		mm	mm	mm		
		尺	尺	尺		
		'	'	'		
		mm	mm	mm		
		尺	尺	尺		
		'	'	'		



### サブアリーナ・管理棟搬入口等サイズ

NO	場 所	間口	高さ	奥行	プラットフォーム段差	備 考
①	サブアリーナ搬入口（外）	2560mm	2400mm		540 mm	シャッター
		8.45尺	7.92尺		1.78尺	
		100.79'	94.49'		21.26'	
②	サブアリーナ搬入口（内）	2310mm	2370mm			両開き扉
		7.62尺	7.82尺			
		90.94'	93.31'			
③	サブアリーナ入口	1850mm	2070mm			両開き扉
		6.11尺	6.83尺			
		72.83'	81.5'			
④	サブアリーナロビー入口	1500mm	2140mm			両開き自動ドア
		4.95尺	7.06尺			
		59.06'	84.25'			
⑤	メインエントランス入口	1400mm	2100mm			
		4.62尺	6.93尺			
		55.12'	82.68'			
⑥	メインエントランス入口	1600mm	2100mm			
		3.63尺	6.93尺			
		43.31'	82.68'			
⑦	エレベーター	1100mm	2100mm	2300mm		3階入り口 間口 900mm 高さ 2100mm
		3.63尺	6.93尺	7.59尺		
		43.31'	82.68'	90.55'		
⑧	1階ラウンジ入口	1800mm	2400mm			
		5.94尺	7.92尺			
		70.87'	94.49'			
⑨	レセプション・国際会議室ドア	1100mm	2400mm			
		3.63尺	7.92尺			
		43.31'	94.49'			



## MAIN ARENA 各種電源一覧 #1

### 舞台照明用電源(3φ4W 182/105V 総容量300KVA)

場所	盤名	幹線NO	MCCB	容量	2次側
	MAIN ARENA調光盤	CLA-1	4P 1000A		常設用
⑤	イベント用電源盤1	CLA-2	4P 225A	63KVA	φ8mmTB(R/S/T/N)
⑥	イベント用電源盤2	CLA-3	4P 225A	63KVA	φ8mmTB(R/S/T/N)
⑤	イベント用電源盤1				60A C型×4(直1~4)
⑥	イベント用電源盤2				60A C型×4(直5~8)
	CLB-1A(レセプション)	CLB-1	4P 225A		常設用
	CLB-1B(国際会議室)	CLB-2	4P 225A		常設用

### 舞台音響用電源(1φ3W 210V/105V 総容量75KVA)

場所	盤名	幹線NO	MCCB	容量	2次側
①	2SA-1	SLA-1	3P 100A	20KVA	2P ELCB 30A→30A C型×4
②	2SA-2	SLA-2	3P 100A	20KVA	2P ELCB 30A→30A C型×4
③	2SA-3	SLA-3	3P 100A	20KVA	2P ELCB 30A→30A C型×4
④	2SA-4	SLA-4	3P 100A	20KVA	2P ELCB 30A→30A C型×4
⑧	仮設音響用電源		3P 300A	60KVA	3P ELCB200A→φ8mmTB(R/T/N)×2 単独E有り
⑨	3SA-1	SLA-5	3P 100A	10KVA	2P ELCB 30A→30A C型×4
音響室	5SA-1	SLA-6	3P 100A		常設用
音響室	5SA-2	SLA-7	3P 250A		常設用

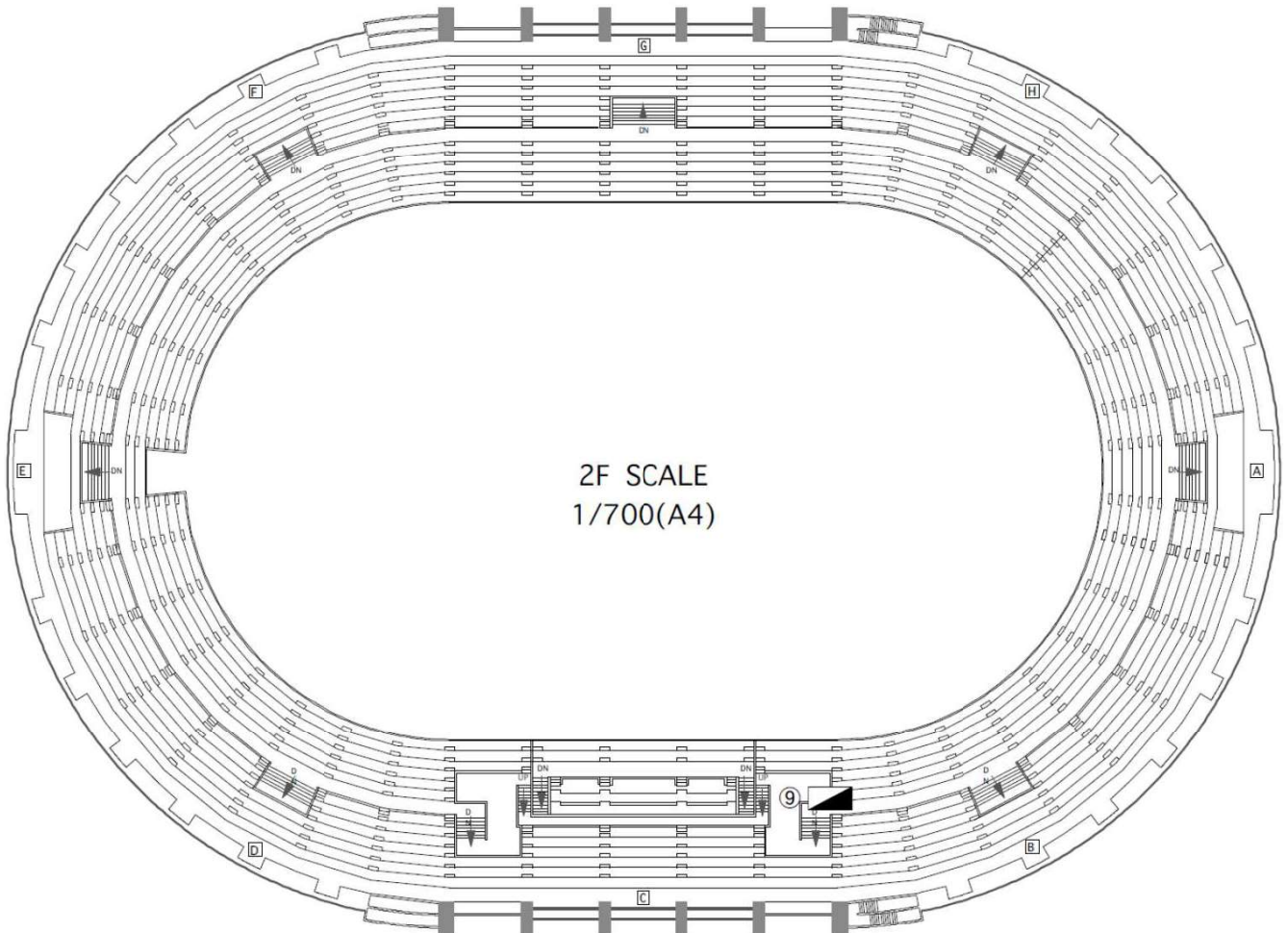
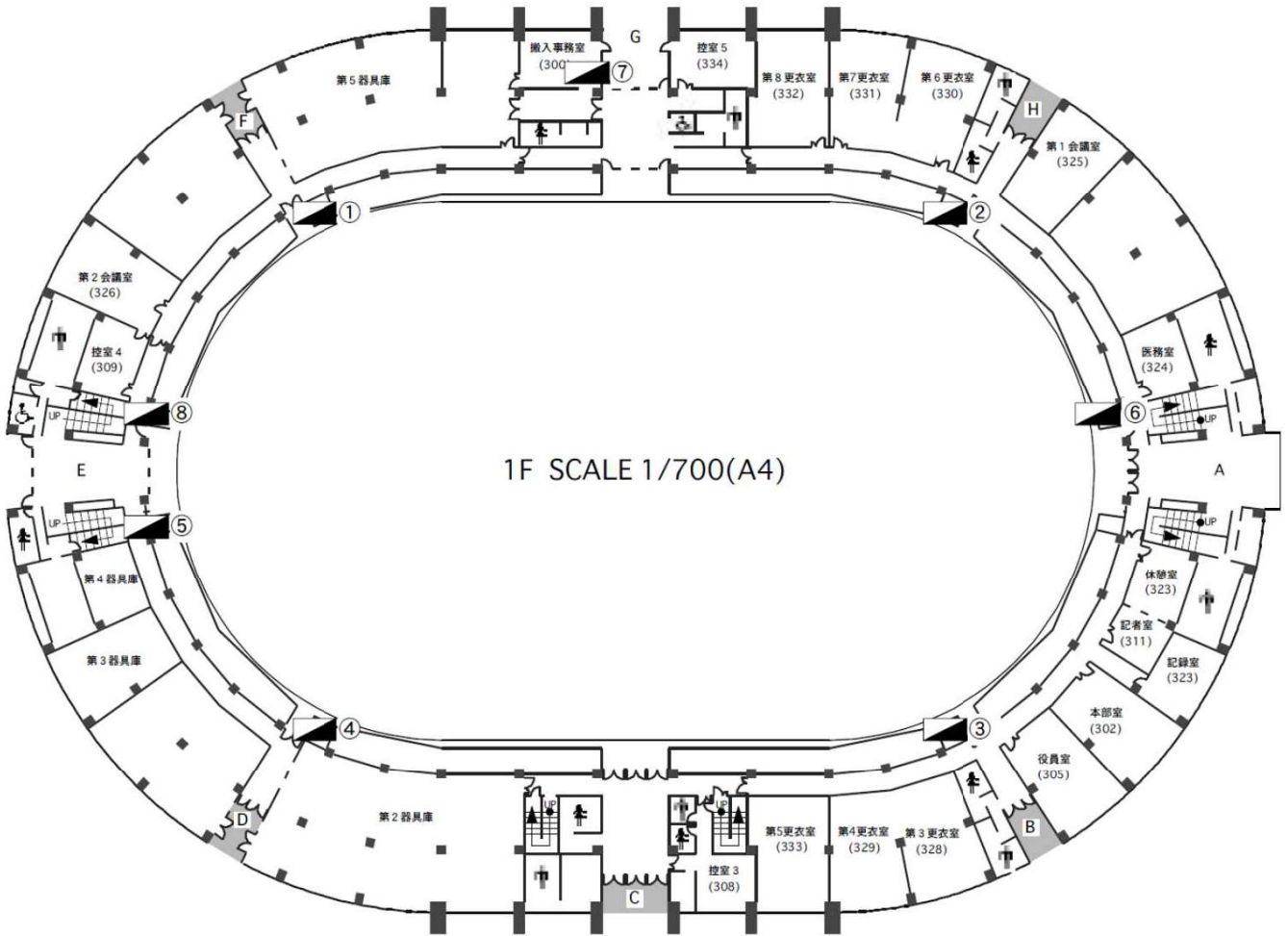
### 客電(白熱灯)・雑用電源(1φ3W 210V/105V 総容量300KVA)

場所	盤名	幹線NO	MCCB	容量	2次側
	MAIN ARENA調光盤	CLA-1	3P 1000A	40KVA	客席白熱灯
⑤	2EA-1	ELA-1	3P 200A	40KVA	2P ELCB 30A→φ6mmTB(R/N/E)×1,(T/N/E)×1 3P ELCB 50A→φ8mmTB(R/T/N/E)×1
⑥	2EA-2	ELA-2	3P 200A	40KVA	2P ELCB 30A→φ6mmTB(R/N/E)×1,(T/N/E)×1 3P ELCB 50A→φ8mmTB(R/T/N/E)×1
①	3EA-1	ELA-3	3P 200A	40KVA	3P ELCB 30A→φ6mmTB(R/T/N/E)×2
②	3EA-2	ELA-4	3P 200A	40KVA	3P ELCB 30A→φ6mmTB(R/T/N/E)×2
③	3EA-3	ELA-5	3P 200A	40KVA	3P ELCB 30A→φ6mmTB(R/T/N/E)×2
④	3EA-4	ELA-6	3P 200A	40KVA	3P ELCB 30A→φ6mmTB(R/T/N/E)×2
映写室	5MA-1	ELA-7	3P 100A		常設用
映写室	5MA-2	ELA-8	3P 100A		常設用
⑦	電源車盤	ELA-9	3P 100A	10KVA	2P ELCB 30A→φ6mmTB(R/N/E)×1,(T/N/E)×1,20A E付 引掛C×2
スカイデッキ	3EB-1	ELB-1	3P 100A	10KVA	2P ELCB 30A→φ6mmTB(R/N/E)×1,(T/N/E)×1 20A E付 引掛C×3
スカイデッキ	3EB-2	ELB-2	3P 100A	10KVA	2P ELCB 30A→φ6mmTB(R/N/E)×1,(T/N/E)×1 20A E付 引掛C×3

## MAIN ARENA 各種電源一覧 #2

### 動力電源(3φ3W 210V 総容量300KVA)

場所	盤名	幹線NO	MCCB	容量	2次側
⑤	2EA-1	EPA-1	3P 225A	40KVA	3P ELCB 75A→φ12mmTB(R/S/T/E)×3 40KVA 3P ELCB 200A→φ16mmTB(R/S/T/E)×1
⑥	2EA-2	EPA-2	3P 225A	40KVA	3P ELCB 75A→φ12mmTB(R/S/T/E)×3
①	2SA-1	EPA-11	3P 225A	40KVA	3P ELCB 30A→φ6mmTB(R/S/T/E)×2 40KVA 3P ELCB 200A→φ16mmTB(R/S/T/E)×1
②	2SA-2	EPA-12	3P 225A	40KVA	3P ELCB 30A→φ6mmTB(R/S/T/E)×2
③	2SA-3	EPA-13	3P 225A	40KVA	3P ELCB 30A→φ6mmTB(R/S/T/E)×2
④	2SA-4	EPA-14	3P 225A	40KVA	3P ELCB 30A→φ6mmTB(R/S/T/E)×2 3P ELCB 200A→φ16mmTB(R/S/T/E)×1
⑤	イベント用電源盤1	EPA-15	3P 100A	20KVA	φ12mmTB(R/S/T/E)×1
⑥	イベント用電源盤2	EPA-16	3P 100A	20KVA	φ12mmTB(R/S/T/E)×1
	3MA-1	MA-1	3P 400A	62KVA	吊り物電源
	3MA-2	MA-2	3P 225A	36KVA	吊り物電源
	3MA-3	MA-3	3P 225A	36KVA	吊り物電源
	2CA-1,2CA-2	MA-4	3P 100A	12KVA	可動席電源
	2CA-3,2CA-4	MA-6	3P 100A	12KVA	可動席電源
	2CA-5,2CA-6	MA-7	3P 100A	12KVA	可動席電源
	2CA-7,2CA-8	MA-9	3P 100A	12KVA	可動席電源



## SUB ARENA 各種電源一覧

### 舞台照明用電源(3φ4W 182/105V 総容量150KVA)

場所	盤名	幹線No	MCCB	容量	2次側
電気室	SUB ARENA調光盤	CLC-1	4P 600A		常設用
①	イベント用電源盤 1	CLC-2	4P 200A	60KVA	φ16mmE付TB(R/S/T/E)×1
②	イベント用電源盤 2	CLC-3	4P 200A	60KVA	
⑥					60A C型×2
⑦					

### 舞台音響用電源(1φ3W 210/105V 総容量50KVA)

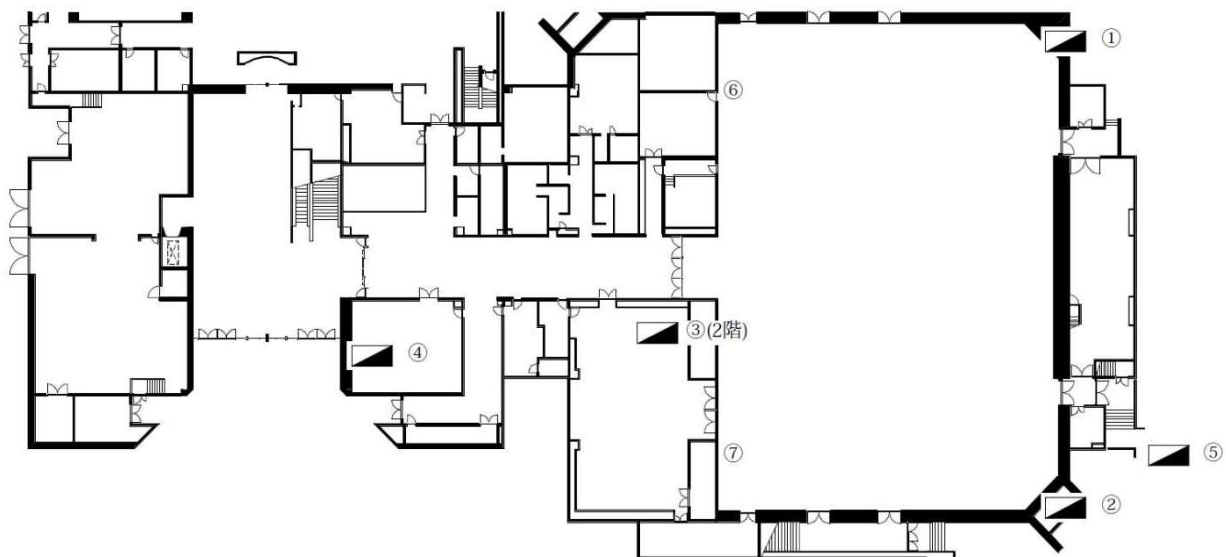
場所	盤名	幹線No	MCCB	容量	2次側
①	1EC-1	SLC-1	3P 100A	20KVA	2P ELCB30A→30A C型×3
②	1EC-2	SLC-2	3P 100A	20KVA	
③	2SC-1	SLC-3	3P 100A	20KVA	2P ELCB30A→φ6mmTB×2,30A C型×2
放送室	1SC-1	SLC-4	3P 100A	20KVA	常設用

### 雑用電源(1φ3W 210/105V 総容量150KVA)

場所	盤名	幹線No	MCCB	容量	2次側
①	1EC-1	ELC-1	3P 100A	20KVA	2P ELCB30A→φ6mmE付TB×1 2P ELCB20A→φ6mmE付TB×1,20A E付引掛コンセント×2
②	1EC-2	ELC-2	3P 100A	20KVA	
⑤	電源車盤	ELC-3	3P 100A	10KVA	
④	フィットネススタジオ仮設盤	LC-6	3P 50A	10KVA	

### 動力電源(3φ3W 210V)

場所	盤名	幹線No	MCCB	容量	2次側
①	1EC-1	EPC-1	3P 125A	25KVA	3P ELCB 50A→φ8mmE付TB×1 3P ELCB 20A→φ6mmE付TB×1,20A E付引掛コンセント×2
②	1EC-2	EPC-2	3P 125A	25KVA	
①	イベント用電源盤 1	EPC-4	3P 100A	20KVA	φ12mmE付TB×1
②	イベント用電源盤 2	EPC-5	3P 100A	20KVA	φ12mmE付TB×1
④	フィットネススタジオ仮設盤	PC-11	3P 50A	12KVA	



## 吊物機構略仕様(MAINARENA)

No	装置名称	略称	寸法(mm)	自重(kg)	荷重(kg)	速度(m/min)	ワイヤ径(mm)	吊数(mm)	飛びタツバ(mm)	備考
1	ライトバトン A-1	LA1	20C00	180	720	10	6	6	17300	
2	メインスピーカ A		2250×1000×225	103	108	4	10	4	16740	
3	サイドスピーカ A-上		2250×1000×225	103	108	4	9	4	16720	
4	サイドスピーカ A-下		2250×1000×225	103	108	4	9	4	16720	
5	バトン A-1	A1	20C00	300	1200	6	8	6	17500	重量バトン、レール
6	ライトバトン A-2	LA2	20C00	180	950	10	6	6	16300	
7	バトン A-2	A2	20C00	180	300	10	6	6	16800	
8	ライトバトン A-3	LA3	20C00	180	950	10	6	6	15600	
9	バトン A-3	A3	20C00	180	300	10	6	6	16000	
10	ライトバトン A-4	LA4	20C00	180	720	10	6	6	14900	
11	バトン A-4	A4	20C00	300	1200	6	8	6	15700	重量バトン、レール
12	バトン A-5	A5	20C00	180	300	10	6	6	15500	
13	サイドライト A-上	SLA上	80C0	70	350	10	6	3	14600	
14	サイドライト A-下	SLA下	80C0	70	350	10	6	3	14600	
15	メインスピーカ B		24C0×2000×400	200	1500	4	10	4	18800	
16	サイドスピーカ B-上		24C0×2000×400	200	1200	4	9	4	18800	
17	サイドスピーカ B-下		24C0×2000×400	200	1200	4	9	4	18800	
18	バトン B-1	B1	20C00	180	300	10	6	6	19500	
19	ライトバトン B-1	LB1	18C00	180	700	10	6	6	18300	
20	バトン B-2	B2	18C00	180	300	10	6	6	18700	
21	ライトバトン B-2	LB2	18C00	180	700	10	6	6	17400	
22	ライトバトン B-3	LB3	18C00	180	700	10	6	6	16700	
23	バトン B-3	B3	20C00	180	300	10	6	6	17700	
24	サイドライト B-上	SLB上	60C0	50	310	10	6	3	17300	
25	サイドライト B-下	SLB下	60C0	50	310	10	6	3	17300	
26	相撲用吊りフック			200	2500	3	14	4	19300	
27	バトン C-1	C1	10C00	90	400	10	6	4	20300	
28	バトン C-2	C2	10C00	90	400	10	6	4	20300	
29	バトン C-3	C3	10C00	90	400	10	6	4	20300	
30	バトン C-4	C4	10C00	90	400	10	6	4	20300	
31	ライトバトン C-1	LC1	11C00	100	620	10	6	4	19300	
32	ライトバトン C-2	LC2	11C00	100	560	10	6	4	19300	
33	ライトバトン C-3	LC3	11C00	100	620	10	6	4	19300	
34	ライトバトン C-4	LC4	11C00	100	560	10	6	4	19300	
35	一点吊り 0			10	300	10	8	1	16300	
36	一点吊り 1			10	300	10	8	1	17700	
37	一点吊り 2			10	300	10	8	1	17700	
38	一点吊り 3			10	300	10	8	1	19300	
39	一点吊り 4			10	300	10	8	1	19300	
40	一点吊り 5			10	300	10	8	1	20300	
41	一点吊り 6			10	300	10	8	1	20300	
42	一点吊り 7			10	300	10	8	1	20300	
43	一点吊り 8			10	300	10	8	1	20300	
44	一点吊り 9			10	300	10	8	1	20300	
45	一点吊り 10			10	300	10	8	1	20300	
46	一点吊り 11			10	300	10	8	1	20300	
47	一点吊り 12			10	300	10	8	1	20300	
48	一点吊り 13			10	300	10	8	1	19300	
49	一点吊り 14			10	300	10	8	1	19300	
50	一点吊り 15			10	300	10	8	1	17700	
51	一点吊り 16			10	300	10	8	1	17700	
52	一点吊り 17			10	300	10	8	1	16300	

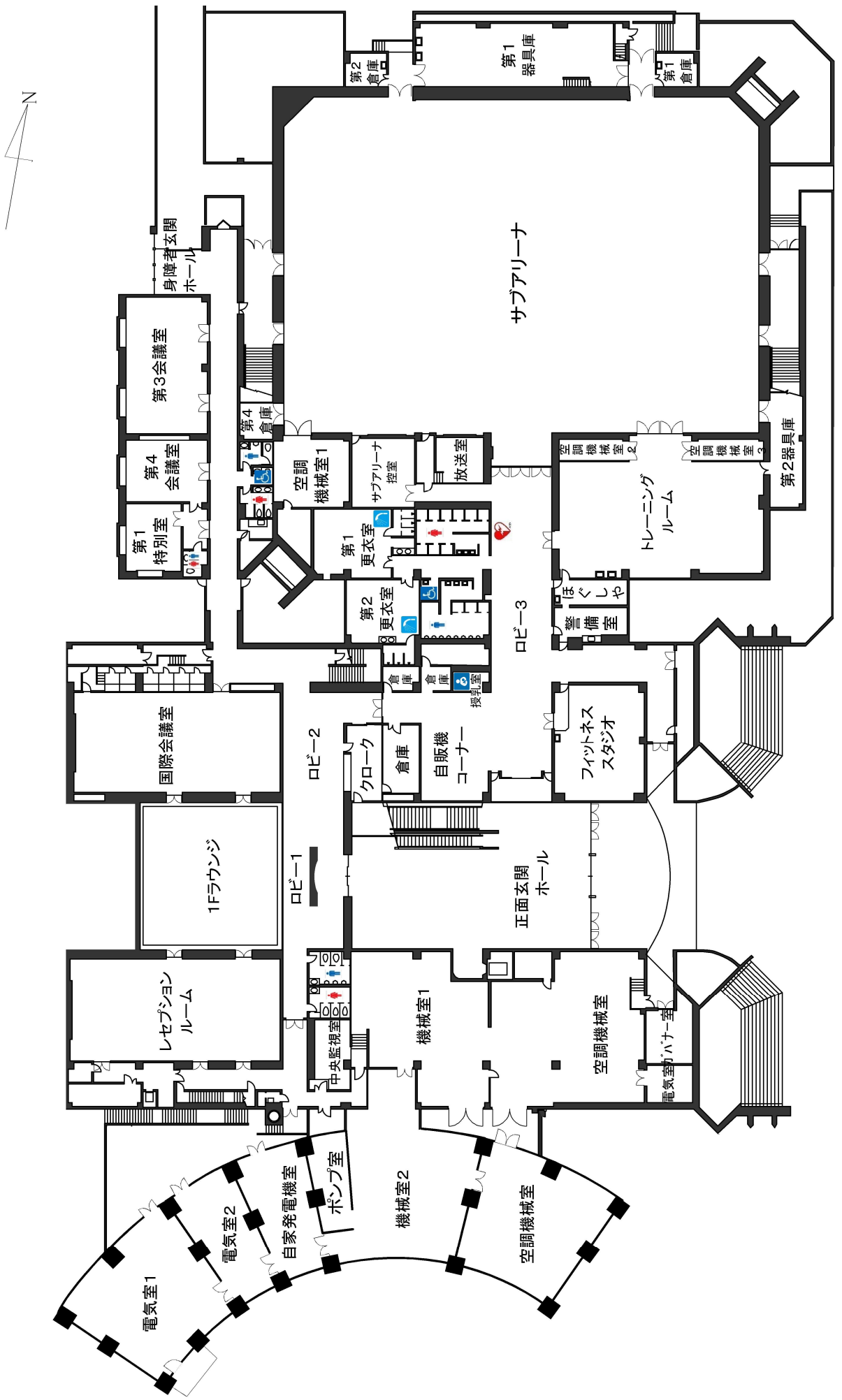


## 吊り物機構略仕様(SUBARENA)

No	装置名称	(略称)	寸法 (mm)	自重 (kg)	荷重 (kg)	速度 (m/min)	ワイヤ径 (mm)	吊数	飛びタツバ (mm)	備考
1	ライトボタン	1	20000	180	700	10	6	6	14020	
2	ボタン	1	20000	180	300	10	6	6	13780	
3	ライトボタン	2	18000	180	700	10	6	6	12625	
4	ボタン	2	18000	180	300	10	6	6	13275	
5	ライトボタン	3	18000	180	700	10	6	6	11230	
6	ボタン	3	20000	180	300	10	6	6	11350	
7	ボタン	4	20000	180	300	10	6	6	11350	
8	サイドライト	上	7100	70	300	10	6	3	11830	
9	サイドライト	下	7100	70	300	10	6	3	11830	
10	サイドスピーカ	上	2400×2000×400	200	1200	4	9	4	12845	
11	サイドスピーカ	下	2400×2000×400	200	1200	4	9	4	12845	

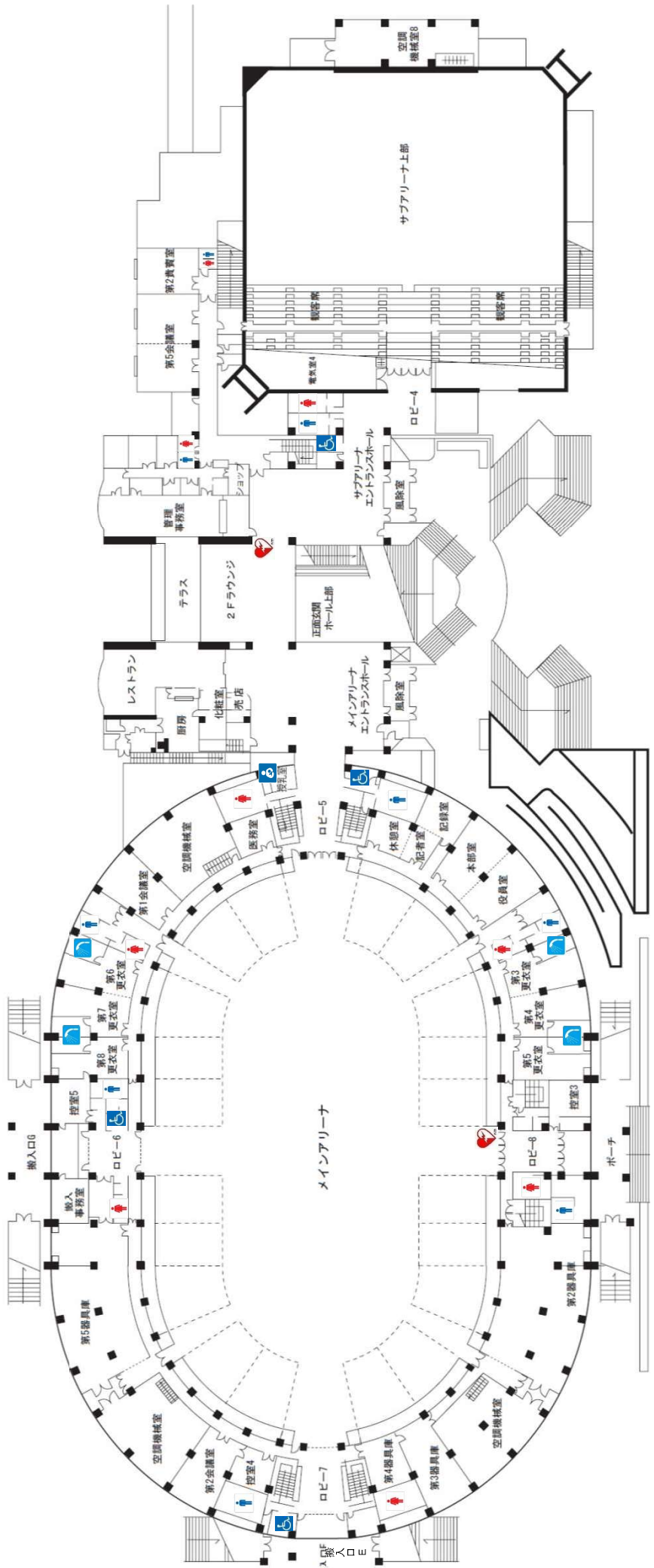


# 三重県営サンアリーナ 1F

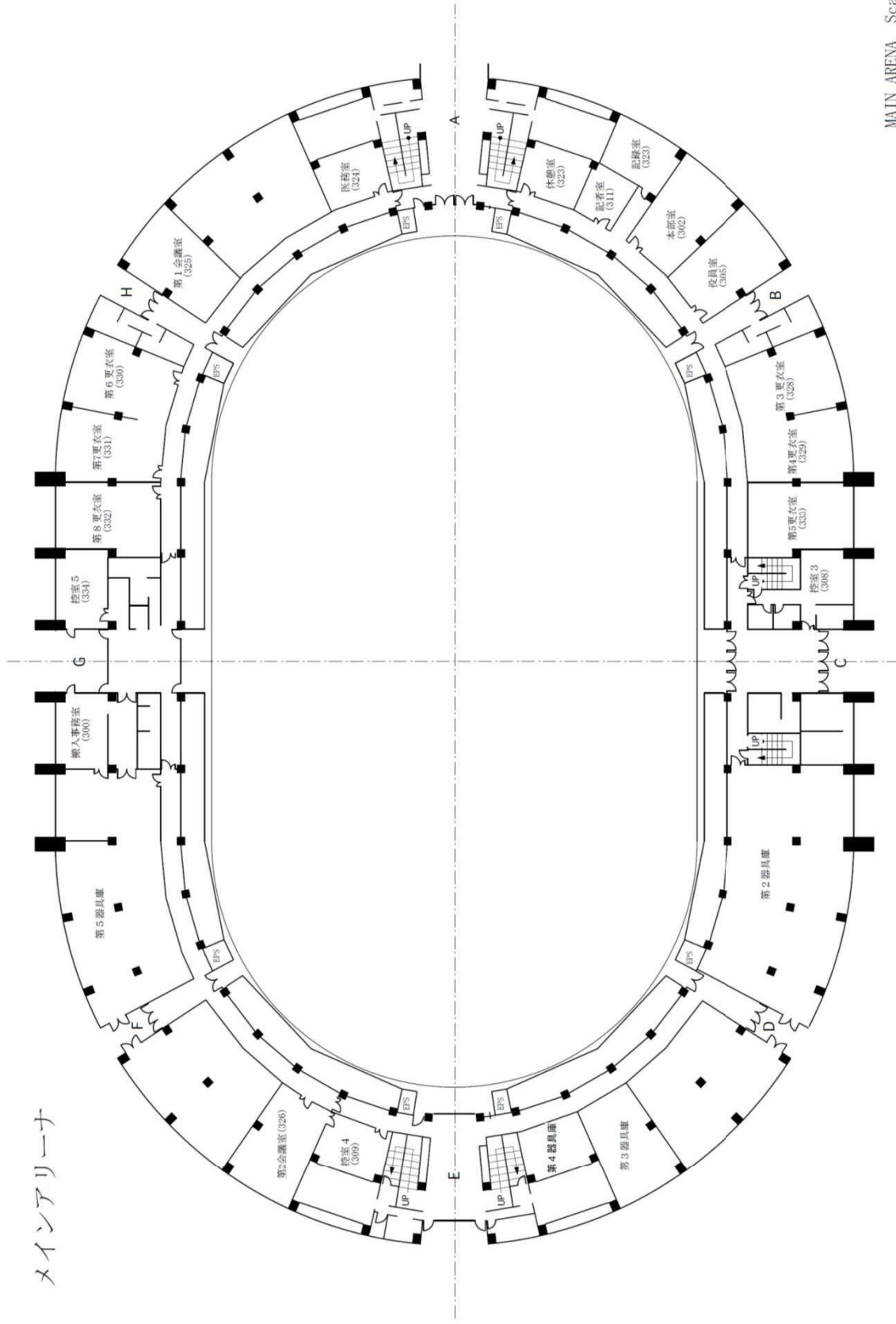




# 三重県営サンアリーナ 2F



メインアリーナ

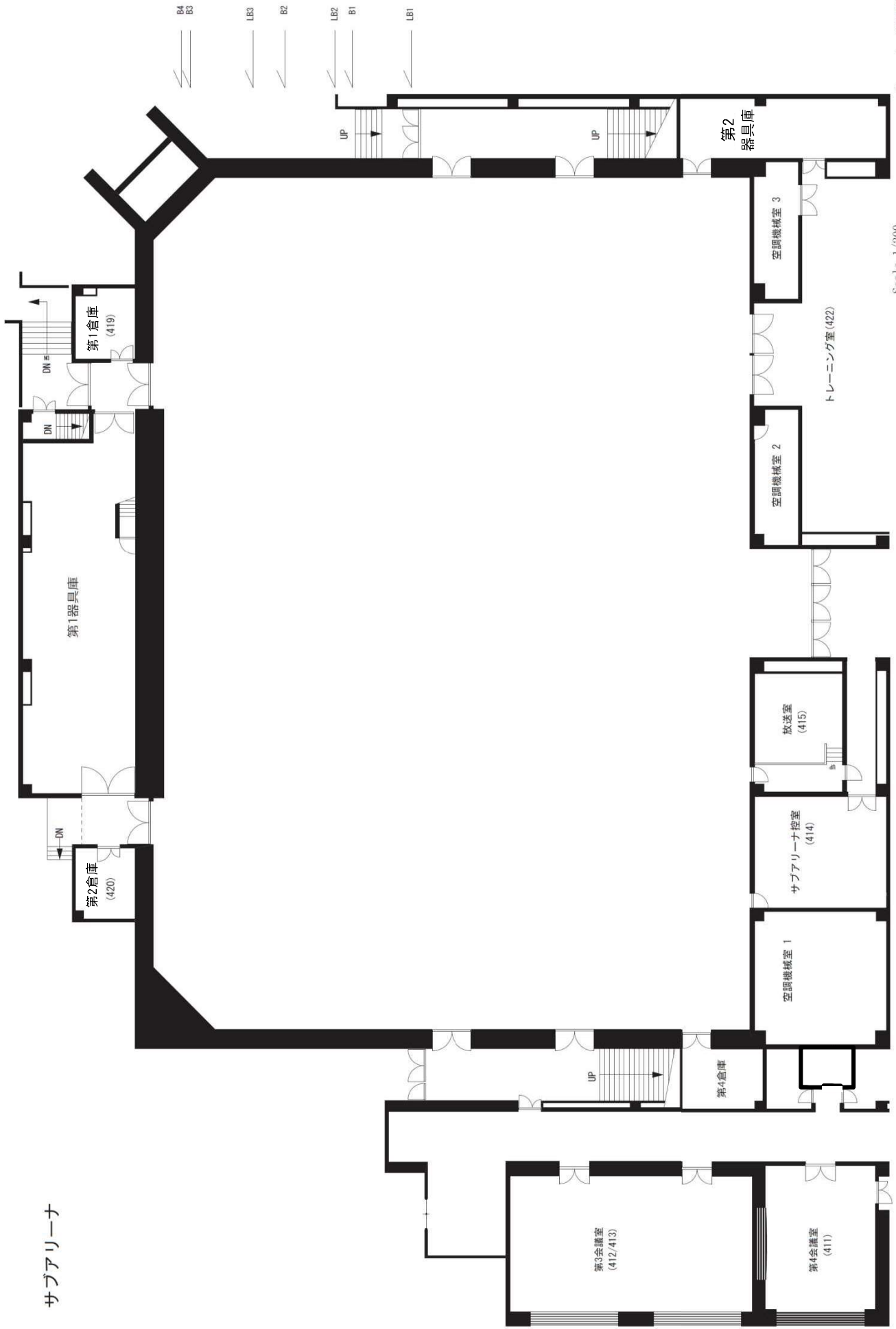


MAIN ARENA Scale 1/400 (A3)

DRAWN by KOMURO

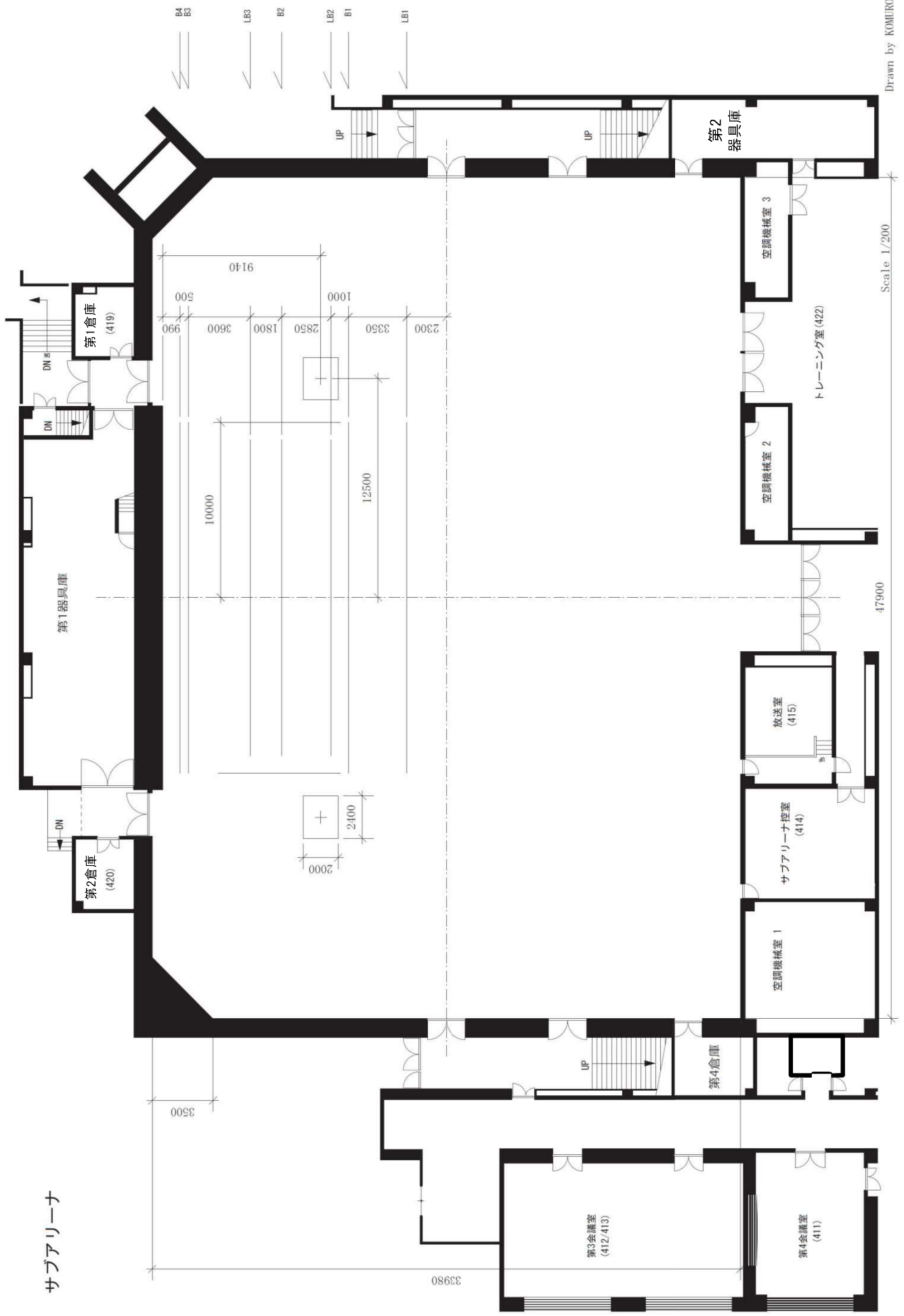


サブアリーナ



Scale 1/200

Drawn by KOMURO



Drawn by KOMURO