

表(1) 地域別・都市圏別利用関係別表

	新 設 住 宅 ・ 利 用 関 係 別									
	戸数の合計		持 家		貸 家		給与住宅		分譲住宅	
	戸	対前年同月比	戸	対前年同月比	戸	対前年同月比	戸	対前年同月比	戸	対前年同月比
合 計	70,232	△ 11.4	22,708	△ 13.6	27,684	△ 8.9	481	△ 23.0	19,359	△ 11.8
北海道	2,868	△ 16.7	980	△ 15.4	1,489	△ 8.4	8	△ 89.9	391	△ 32.7
東北	3,921	△ 16.6	2,019	△ 10.1	1,257	△ 25.3	28	△ 22.2	617	△ 16.4
関東	28,508	△ 6.2	7,391	△ 9.6	11,511	△ 3.8	151	88.8	9,455	△ 7.1
北陸	2,396	△ 19.2	1,282	△ 17.6	906	△ 14.0	5	△ 87.2	203	△ 36.2
中部	8,607	△ 10.5	3,437	△ 14.6	2,695	△ 2.1	114	78.1	2,361	△ 15.0
近畿	11,782	△ 8.3	2,806	△ 19.8	5,067	△ 5.4	33	△ 84.9	3,876	2.6
中国	3,161	△ 15.2	1,453	△ 8.1	1,154	△ 1.4	9	△ 83.9	545	△ 40.7
四国	1,685	△ 2.5	830	△ 10.0	584	11.7	11	83.3	260	△ 6.1
九州	6,408	△ 23.5	2,345	△ 18.9	2,570	△ 21.1	39	△ 15.2	1,454	△ 33.2
沖縄	896	△ 36.9	165	△ 27.6	451	△ 54.5	83	-	197	△ 1.0
首都圏	23,891	△ 4.4	4,848	△ 7.0	10,445	△ 1.6	80	8.1	8,518	△ 6.2
中部圏	8,607	△ 10.5	3,437	△ 14.6	2,695	△ 2.1	114	78.1	2,361	△ 15.0
近畿圏	11,782	△ 8.3	2,806	△ 19.8	5,067	△ 5.4	33	△ 84.9	3,876	2.6
その他地域	25,952	△ 18.3	11,617	△ 14.2	9,477	△ 18.7	254	△ 5.2	4,604	△ 27.0

※上記の地域別、都市圏別の区分は次のとおりです。

- | | |
|------------------|------------------------------------|
| 地
域
区
分 | 1 北海道； 北海道 |
| | 2 東 北； 青森、岩手、宮城、秋田、山形、福島 |
| | 3 関 東； 茨城、栃木、群馬、埼玉、千葉、東京、神奈川、山梨、長野 |
| | 4 北 陸； 新潟、富山、石川、福井 |
| | 5 中 部； 岐阜、静岡、愛知、 三重 |
| | 6 近 畿； 滋賀、京都、大阪、兵庫、奈良、和歌山 |
| | 7 中 国； 鳥取、島根、岡山、広島、山口 |
| | 8 四 国； 徳島、香川、愛媛、高知 |
| | 9 九 州； 福岡、佐賀、長崎、熊本、大分、宮崎、鹿児島 |
| | 10 沖 縄； 沖縄 |

- | | |
|-----------------------|----------------------------|
| 都
市
圏
区
分 | 1 首都圏； 埼玉、千葉、東京、神奈川 |
| | 2 中部圏； 岐阜、静岡、愛知、 三重 |
| | 3 近畿圏； 滋賀、京都、大阪、兵庫、奈良、和歌山 |
| | 4 その他； 上記以外 |

表(2) 三重県の着工新設住宅の利用関係別状況

年月	総 計			持 家			貸 家			給 与 住 宅			分 譲 住 宅		
	戸 数	前年比	床面積の計 (㎡)	戸 数	前年比	床面積の計 (㎡)	戸 数	前年比	床面積の計 (㎡)	戸 数	前年比	床面積の計 (㎡)	戸 数	前年比	床面積の計 (㎡)
平成31年4月	833	△ 4.5	76,397	472	14.8	57,111	189	△ 44.9	7,826	84	546.2	1,288	88	△ 16.2	10,172
令和元年5月	959	32.1	89,280	485	22.8	58,538	367	69.9	18,140	1	△ 87.5	77	106	△ 0.9	12,525
6月	978	△ 11.0	90,811	509	12.1	61,212	382	△ 19.7	19,129	2	△ 33.3	417	85	△ 48.8	10,053
7月	819	△ 10.3	80,784	508	2.4	61,669	239	△ 23.2	11,326	6	△ 66.7	350	66	△ 25.0	7,439
8月	747	△ 34.6	69,608	434	△ 6.5	51,393	242	△ 53.0	10,350	2	△ 88.2	291	69	△ 53.1	7,574
9月	1,032	0.3	88,871	482	12.9	58,221	448	2.5	19,438	6	---	153	96	△ 41.8	11,059
10月	807	△ 3.4	76,653	442	△ 10.0	52,919	269	2.7	12,630	5	66.7	557	91	15.2	10,547
11月	936	11.2	86,476	468	△ 10.9	56,460	362	58.8	17,492	3	50.0	505	103	18.4	12,019
12月	900	△ 10.3	81,452	433	△ 14.6	51,689	342	△ 9.3	17,625	34	---	1,746	91	△ 23.5	10,392
令和2年1月	711	16.2	62,812	357	△ 7.8	42,734	292	105.6	12,634	1	△ 93.8	135	61	△ 9.0	7,309
2月	904	39.7	81,707	393	△ 4.1	46,489	303	127.8	15,965	8	700.0	554	200	94.2	18,699
3月	824	△ 7.6	76,712	418	△ 7.5	50,142	284	△ 18.6	13,986	4	---	277	118	29.7	12,307
計	10,450	1,098.4	961,563	5,401	1,214.1	648,577	3,719	984.3	176,541	156	1,100.0	6,350	1,174	1,018.1	130,095
令和2年4月	693	△ 16.8	69,541	390	△ 17.4	46,700	193	2.1	10,173	1	△ 98.8	117	109	23.9	12,551
5月	669	△ 30.2	67,846	404	△ 16.7	49,626	180	△ 51.0	8,605	1	---	88	84	△ 20.8	9,527
6月	718	△ 26.6	72,789	445	△ 12.6	54,164	176	△ 53.9	7,761	0	△ 100.0	0	97	14.1	10,864
7月	839	2.4	80,113	404	△ 20.5	47,817	262	9.6	14,021	4	△ 33.3	422	169	156.1	17,853
8月															
9月															
10月															
11月															
12月															
令和3年1月															
2月															
3月															
計	2,919	△ 18.7	290,289	1,643	△ 16.8	198,307	811	△ 31.1	40,560	6	△ 93.5	627	459	33.0	50,795

表(3) 三重県の着工新設住宅の構造別・建て方別状況

年月	総 計				木 造					鉄骨鉄筋コンクリート					鉄筋コンクリート					鉄 骨 造					そ の 他				
	計	一戸建	長屋建	共同住宅	計	前年比	一戸建	長屋建	共同住宅	計	前年比	一戸建	長屋建	共同住宅	計	前年比	一戸建	長屋建	共同住宅	計	前年比	一戸建	長屋建	共同住宅	計	前年比	一戸建	長屋建	共同住宅
平成31年4月	833	567	68	198	586	△ 14.2	494	66	26	0	---	0	0	0	12	△ 45.5	0	0	12	233	40.4	71	2	160	2	100.0	2	0	0
令和元年5月	959	598	142	219	699	49.4	524	142	33	0	---	0	0	0	58	△ 51.7	1	0	57	202	46.4	73	0	129	0	---	0	0	0
6月	978	599	129	250	682	△ 4.9	511	117	54	0	---	0	0	0	53	△ 64.9	2	0	51	243	5.2	86	12	145	0	---	0	0	0
7月	819	583	86	150	587	△ 14.2	494	70	23	0	---	0	0	0	30	100.0	0	0	30	201	△ 6.1	88	16	97	1	---	1	0	0
8月	747	514	88	145	551	△ 10.7	448	66	37	0	---	0	0	0	28	△ 89.9	1	12	15	168	△ 32.0	65	10	93	0	△ 100.0	0	0	0
9月	1,032	577	211	244	746	12.9	505	203	38	0	---	0	0	0	162	102.5	0	0	162	123	△ 57.3	71	8	44	1	---	1	0	0
10月	807	542	123	142	607	0.8	486	117	4	0	---	0	0	0	13	△ 70.5	0	0	13	187	△ 1.1	56	6	125	0	---	0	0	0
11月	936	585	200	151	724	11.9	511	198	15	0	---	0	0	0	0	△ 100.0	0	0	0	212	30.1	74	2	136	0	---	0	0	0
12月	900	528	152	220	581	△ 19.5	447	130	4	0	---	0	0	0	64	814.3	0	0	64	254	△ 7.0	80	22	152	1	0.0	1	0	0
令和2年1月	711	420	73	218	468	1.5	344	49	75	0	---	0	0	0	66	450.0	0	0	66	177	28.3	76	24	77	0	△ 100.0	0	0	0
2月	904	478	223	203	630	28.3	403	223	4	0	---	0	0	0	148	---	0	0	148	126	△ 19.2	75	0	51	0	---	0	0	0
3月	824	499	171	154	565	△ 18.5	414	143	8	0	---	0	0	0	103	45.1	0	0	103	156	22.8	85	28	43	0	△ 100.0	0	0	0
計	10,450	6,490	1,666	2,294	7,426	987.3	5,581	1,524	321	0	0.0	0	0	0	737	3,250.0	4	12	721	2,282	1,274.7	900	130	1,252	5	400.0	5	0	0
令和2年4月	693	501	116	76	557	△ 4.9	443	90	24	0	---	0	0	0	8	△ 33.3	0	0	8	126	△ 45.9	56	26	44	2	0.0	2	0	0
5月	669	493	114	62	526	△ 24.7	415	104	7	1	---	1	0	0	1	△ 98.3	1	0	0	123	△ 39.1	76	10	37	18	---	0	0	18
6月	718	548	34	136	487	△ 28.6	462	20	5	0	---	0	0	0	52	△ 1.9	1	0	51	178	△ 26.7	84	14	80	1	---	1	0	0
7月	839	494	116	229	557	△ 5.1	421	112	24	0	---	0	0	0	99	230.0	0	0	99	181	△ 10.0	71	4	106	2	100.0	2	0	0
8月																													
9月																													
10月																													
11月																													
12月																													
令和3年1月																													
2月																													
3月																													
計	2,919	2,036	380	503	2,127	△ 16.7	1,741	326	60	1	0.0	1	0	0	160	4.6	2	0	158	608	△ 30.8	287	54	267	23	666.7	5	0	18

表(4) 各市別着工新設住宅状況

年月	津		四日市		伊勢		松阪		桑名		鈴鹿		名張		尾鷲		亀山		鳥羽		熊野		いなべ		志摩		伊賀	
	戸数	前年比	戸数	前年比	戸数	前年比	戸数	前年比	戸数	前年比	戸数	前年比	戸数	前年比	戸数	前年比	戸数	前年比	戸数	前年比	戸数	前年比	戸数	前年比	戸数	前年比	戸数	前年比
平成31年4月	133	7.3	174	△ 10.3	33	△ 56.6	75	11.9	63	125.0	77	△ 17.2	29	△ 68.5	2	△ 33.3	26	△ 27.8	6	100.0	4	33.3	30	100.0	9	△ 25.0	96	108.7
令和元年5月	169	△ 8.2	222	47.0	55	103.7	77	60.4	70	△ 5.4	61	△ 30.7	62	287.5	3	50.0	39	254.5	1	0.0	2	△ 60.0	14	△ 39.1	8	100.0	83	492.9
6月	152	△ 28.0	209	△ 35.5	107	△ 11.6	55	△ 46.6	113	79.4	105	20.7	23	64.3	2	△ 50.0	44	33.3	3	0.0	6	0.0	20	53.8	17	41.7	48	166.7
7月	154	△ 23.0	204	56.9	34	△ 42.4	53	△ 28.4	41	△ 37.9	96	△ 25.6	46	48.4	0	△ 100.0	18	80.0	0	△ 100.0	3	0.0	18	△ 57.1	8	△ 33.3	43	87.0
8月	97	△ 20.5	200	2.0	39	△ 44.3	45	△ 50.5	34	△ 69.4	94	△ 0.8	36	24.1	1	△ 80.0	24	△ 33.3	4	33.3	1	0.0	26	0.0	17	240.0	24	△ 87.8
9月	150	△ 11.2	227	△ 36.1	54	△ 5.3	86	41.0	59	△ 13.2	108	△ 14.3	20	△ 20.0	1	0.0	36	33.3	1	△ 66.7	4	100.0	23	4.5	6	△ 14.3	128	433.3
10月	131	△ 18.1	169	△ 3.4	34	△ 35.8	58	38.1	69	△ 14.8	119	35.2	14	0.0	8	300.0	32	60.0	2	△ 66.7	1	0.0	18	5.9	5	△ 16.7	35	59.1
11月	119	△ 21.7	234	19.4	75	27.1	61	△ 46.0	74	2.8	101	55.4	19	11.8	2	△ 33.3	27	200.0	4	0.0	1	△ 66.7	23	△ 14.8	9	28.6	97	385.0
12月	154	6.2	197	△ 34.6	56	69.7	52	△ 44.7	117	116.7	66	△ 16.5	26	13.0	1	△ 66.7	31	10.7	7	75.0	5	150.0	18	△ 45.5	14	100.0	69	86.5
令和2年1月	90	109.3	198	42.4	35	△ 23.9	58	45.0	47	△ 26.6	66	8.2	42	7.7	0	△ 100.0	22	15.8	1	△ 50.0	4	100.0	20	100.0	7	△ 36.4	29	3.6
2月	254	247.9	178	0.0	65	51.2	95	48.4	57	103.6	65	△ 27.0	51	121.7	2	100.0	26	62.5	2	△ 50.0	5	400.0	14	7.7	13	△ 7.1	17	△ 34.6
3月	162	6.6	205	△ 10.5	48	6.7	66	3.1	65	△ 24.4	52	△ 51.4	15	△ 40.0	2	0.0	24	20.0	1	△ 50.0	1	△ 66.7	55	120.0	10	0.0	16	△ 63.6
計	1,765	1.7	2,417	△ 5.9	635	△ 7.8	781	△ 9.3	809	1.8	1,010	△ 10.9	383	△ 0.5	24	△ 17.2	349	31.7	32	△ 13.5	37	15.6	279	4.9	123	15.0	685	37.6
令和2年4月	104	△ 21.8	157	△ 9.8	59	78.8	70	△ 6.7	70	11.1	59	△ 23.4	19	△ 34.5	2	0.0	22	△ 15.4	2	△ 66.7	1	△ 75.0	10	△ 66.7	11	22.2	33	△ 65.6
5月	119	△ 29.6	147	△ 33.8	44	△ 20.0	63	△ 18.2	52	△ 25.7	87	42.6	14	△ 77.4	2	△ 33.3	11	△ 71.8	3	200.0	2	0.0	37	164.3	6	△ 25.0	12	△ 85.5
6月	92	△ 39.5	220	5.3	47	△ 56.1	53	△ 3.6	45	△ 60.2	64	△ 39.0	23	0.0	2	0.0	18	△ 59.1	3	0.0	6	0.0	20	0.0	2	△ 88.2	20	△ 58.3
7月	124	△ 19.5	217	6.4	30	△ 11.8	52	△ 1.9	127	209.8	104	8.3	36	△ 21.7	1	---	9	△ 50.0	3	---	4	33.3	17	△ 5.6	4	△ 50.0	15	△ 65.1
8月																												
9月																												
10月																												
11月																												
12月																												
令和3年1月																												
2月																												
3月																												
計	439	△ 27.8	741	△ 8.4	180	△ 21.4	238	△ 8.5	294	2.4	314	△ 7.4	92	△ 42.5	7	0.0	60	△ 52.8	11	10.0	13	△ 13.3	84	2.4	23	△ 45.2	80	△ 70.4

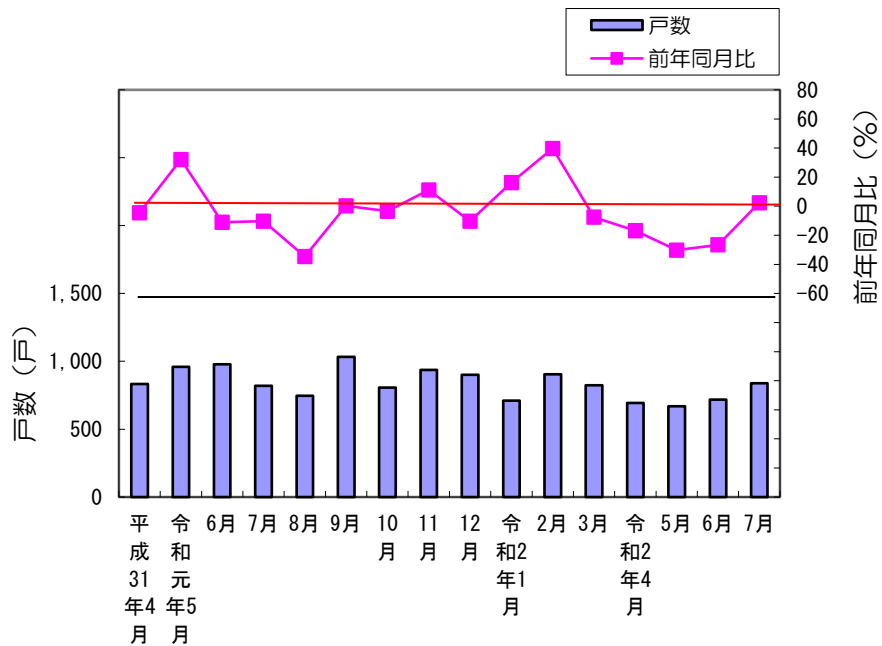
表(5)令和2年度14市別着工新設住宅状況【利用関係別・着工床面積】

■ 利用関係別

※床面積単位(m²)

市		4月		5月		6月		7月		8月		9月		10月		11月		12月		1月		2月		3月		計		
		戸数	床面積	戸数	床面積	戸数	床面積	戸数	床面積	戸数	床面積	戸数	床面積	戸数	床面積	戸数	床面積	戸数	床面積	戸数	床面積	戸数	床面積	戸数	床面積	戸数	床面積	
津市	計	104	10,449	119	11,597	92	9,919	124	12,036	0	0	0	0	0	0	0	0	0	0	0	0	0	0	0	0	439	44,001	
	持家	64	7,870	63	7,481	69	8,133	65	7,546																	261	31,030	
	貸家	33	1,806	29	1,117	12	496	40	2,307																	114	5,726	
	給与住宅	0	0	0	0	0	0	0	0																	0	0	
	分譲住宅	7	773	27	2,999	11	1,290	19	2,183																	64	7,245	
四日市市	計	157	15,416	147	13,263	220	17,920	217	19,127	0	0	0	0	0	0	0	0	0	0	0	0	0	0	0	0	741	65,726	
	持家	70	8,495	70	8,499	88	11,055	83	10,218																		311	38,267
	貸家	52	2,754	59	2,655	103	3,554	103	5,464																	317	14,427	
	給与住宅	0	0	0	0	0	0	1	47																	1	47	
	分譲住宅	35	4,167	18	2,109	29	3,311	30	3,398																	112	12,985	
伊勢市	計	59	5,671	44	5,265	47	4,677	30	3,618	0	0	0	0	0	0	0	0	0	0	0	0	0	0	0	0	180	19,231	
	持家	36	4,198	41	4,940	32	3,711	26	3,195																		135	16,044
	貸家	19	1,044	0	0	12	634	0	0																	31	1,678	
	給与住宅	0	0	0	0	0	0	1	96																	1	96	
	分譲住宅	4	429	3	325	3	332	3	327																	13	1,413	
松阪市	計	70	6,906	63	5,898	53	5,637	52	5,909	0	0	0	0	0	0	0	0	0	0	0	0	0	0	0	0	238	24,350	
	持家	47	5,325	32	3,870	38	4,661	41	5,005																		158	18,861
	貸家	18	1,013	26	1,477	12	658	6	219																		62	3,367
	給与住宅	1	117	0	0	0	0	1	230																		2	347
	分譲住宅	4	451	5	551	3	318	4	455																		16	1,775
桑名市	計	70	7,341	52	4,628	45	5,438	127	12,235	0	0	0	0	0	0	0	0	0	0	0	0	0	0	0	0	294	29,642	
	持家	39	4,835	30	3,594	27	3,446	25	2,843																		121	14,718
	貸家	14	621	18	586	0	0	8	258																		40	1,465
	給与住宅	0	0	0	0	0	0	0	0																		0	0
	分譲住宅	17	1,885	4	448	18	1,992	94	9,134																		133	13,459
鈴鹿市	計	59	5,529	87	8,823	64	7,676	104	8,986	0	0	0	0	0	0	0	0	0	0	0	0	0	0	0	0	314	31,014	
	持家	24	2,917	45	5,734	46	5,782	46	5,498																		161	19,931
	貸家	18	699	30	1,697	3	240	54	3,070																		105	5,706
	給与住宅	0	0	0	0	0	0	0	0																		0	0
	分譲住宅	17	1,913	12	1,392	15	1,654	4	418																		48	5,377
名張市	計	19	1,797	14	1,530	23	2,925	36	2,862	0	0	0	0	0	0	0	0	0	0	0	0	0	0	0	0	92	9,114	
	持家	11	1,267	13	1,410	22	2,816	13	1,393																		59	6,886
	貸家	6	328	0	0	0	0	20	1,145																		26	1,473
	給与住宅	0	0	0	0	0	0	0	0																		0	0
	分譲住宅	2	202	1	120	1	109	3	324																		7	755
尾鷲市	計	2	269	2	204	2	215	1	92	0	0	0	0	0	0	0	0	0	0	0	0	0	0	0	0	7	780	
	持家	2	269	2	204	2	215	1	92																		7	780
	貸家	0	0	0	0	0	0	0	0																		0	0
	給与住宅	0	0	0	0	0	0	0	0																		0	0
	分譲住宅	0	0	0	0	0	0	0	0																		0	0
亀山市	計	22	1,941	11	1,277	18	2,109	9	1,083	0	0	0	0	0	0	0	0	0	0	0	0	0	0	0	0	60	6,410	
	持家	12	1,273	9	1,121	15	1,783	8	1,024																		44	5,201
	貸家	8	434	2	156	0	0	1	59																		11	649
	給与住宅	0	0	0	0	0	0	0	0																		0	0
	分譲住宅	2	234	0	0	3	326	0	0																		5	560
鳥羽市	計	2	299	3	399	3	364	3	356	0	0	0	0	0	0	0	0	0	0	0	0	0	0	0	0	11	1,418	
	持家	2	299	3	399	3	364	3	356																		11	1,418
	貸家	0	0	0	0	0	0	0	0																		0	0
	給与住宅	0	0	0	0	0	0	0	0																		0	0
	分譲住宅	0	0	0	0	0	0	0	0																		0	0
熊野市	計	1	100	2	227	6	641	4	386	0	0	0	0	0	0	0	0	0	0	0	0	0	0	0	0	13	1,354	
	持家	1	100	2	227	6	641	4	386																		13	1,354
	貸家	0	0	0	0	0	0	0	0																		0	0
	給与住宅	0	0	0	0	0	0	0	0																		0	0
	分譲住宅	0	0	0	0	0	0	0	0																		0	0
いなべ市	計	10	1,178	37	3,746	20	1,966	17	1,971	0	0	0	0	0	0	0	0	0	0	0	0	0	0	0	0	84	8,861	
	持家	8	959	19	2,593	14	1,654	15	1,792																		56	6,998
	貸家	0	0	16	917	5	189	0	0																		21	1,106
	給与住宅	0	0	0	0	0	0	1	49																		1	49
	分譲住宅	2	219	2	236	1	123	1	130																		6	708
志摩市	計	11	1,260	6	671	2	153	4	505	0	0	0	0	0	0	0	0	0	0	0	0	0	0	0	0	23	2,589	
	持家	10	1,151	5	583	2	153	4	505																			

図(1)住宅着工戸数・対前年同月比の推移(三重県分)



図(2)利用関係別着工状況(三重県分)

