

新型コロナウイルス感染症の 県内発生状況について

対象期間：10月24日～10月30日

11月6日 三重県新型コロナウイルス感染症対策本部事務局

県内の陽性者発生状況（10.17~10.30）

（1）県内全域の陽性者発生状況等

	新規感染者数	人口10万人当たりの感染者数	PCR等検査件数	新規感染者経路不明率
今週 (10/24~10/30)	8人	0.4人	647件	25%
先週 (10/17~10/23)	9人	0.5人	609件	67%

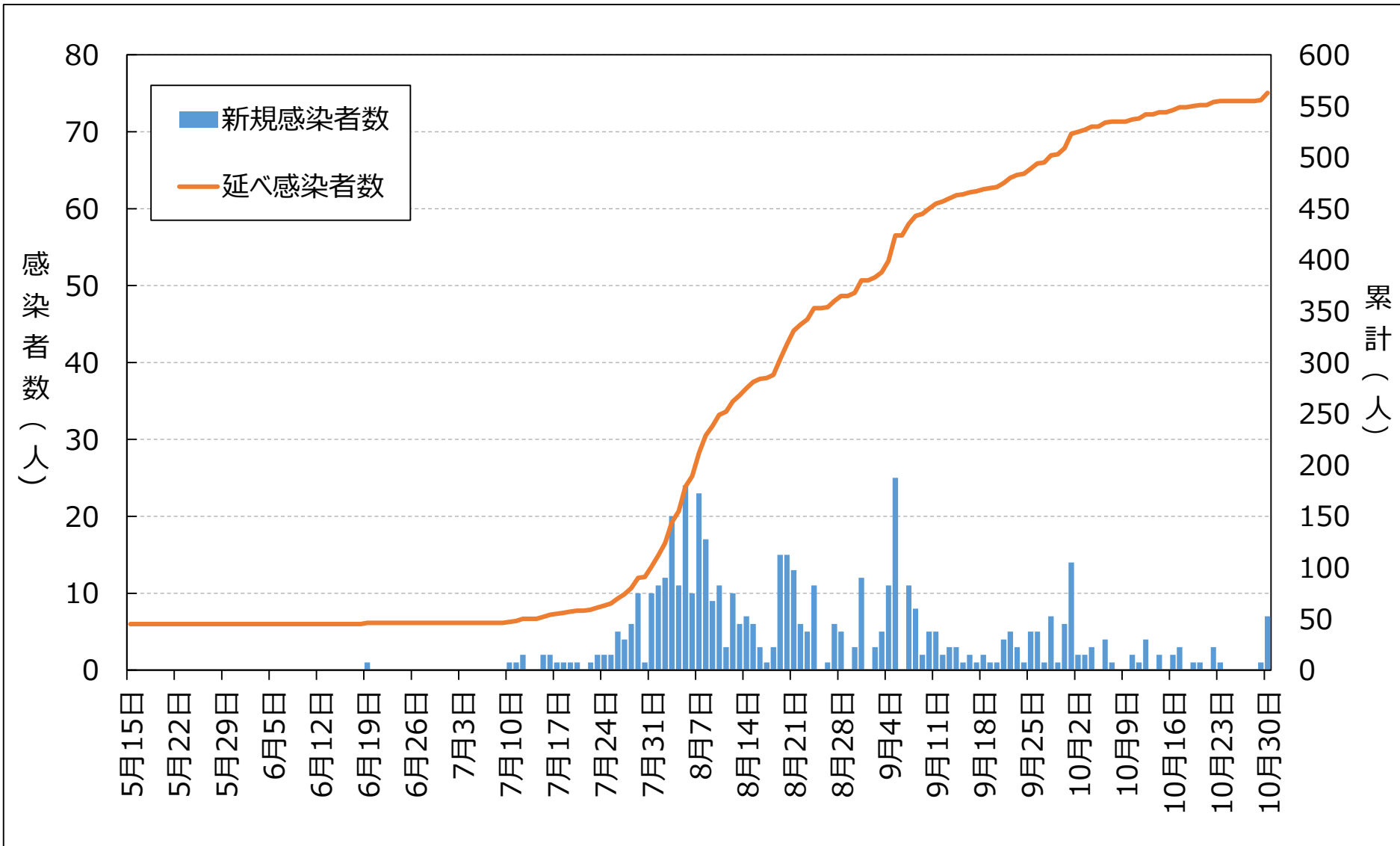
（2）保健所別の陽性者発生状況等

	桑名保健所管内				四日市市保健所管内				鈴鹿保健所管内			
	新規感染者数	10万人あたり	検査件数	経路不明率	新規感染者数	10万人あたり	検査件数	経路不明率	新規感染者数	10万人あたり	検査件数	経路不明率
今週 (10/24~10/30)	0人	0.0人	108件	0%	0人	0.0人	106件	0%	7人	2.8人	149件	14%
先週 (10/17~10/23)	3人	1.1人	102件	100%	5人	1.6人	84件	40%	1人	0.4人	79件	100%

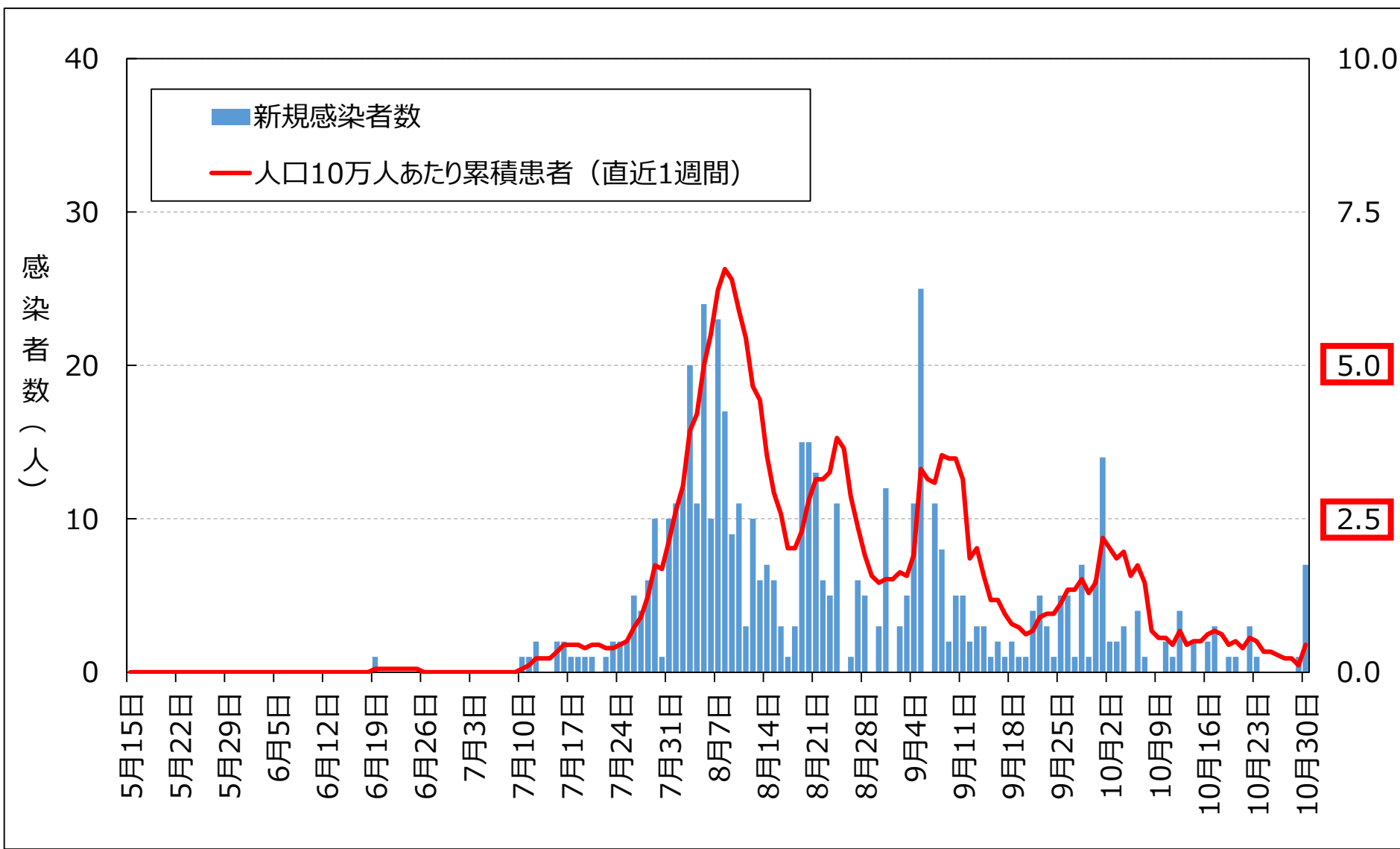
	津保健所管内				松阪保健所管内				伊勢保健所管内			
	新規感染者数	10万人あたり	検査件数	経路不明率	新規感染者数	10万人あたり	検査件数	経路不明率	新規感染者数	10万人あたり	検査件数	経路不明率
今週 (10/24~10/30)	0人	0.0人	105件	0%	0人	0.0人	91件	0%	1人	0.4人	40件	100%
先週 (10/17~10/23)	0人	0.0人	176件	0%	0人	0.0人	97件	0%	0人	0.0人	30件	0%

	伊賀保健所管内				尾鷲保健所管内				熊野保健所管内			
	新規感染者数	10万人あたり	検査件数	経路不明率	新規感染者数	10万人あたり	検査件数	経路不明率	新規感染者数	10万人あたり	検査件数	経路不明率
今週 (10/24~10/30)	0人	0.0人	28件	0%	0人	0.0人	13件	0%	0人	0.0人	7件	0%
先週 (10/17~10/23)	0人	0.0人	22件	0%	0人	0.0人	12件	0%	0人	0.0人	7件	0%

県内患者発生状況 (n=563, R2.10.30時点)

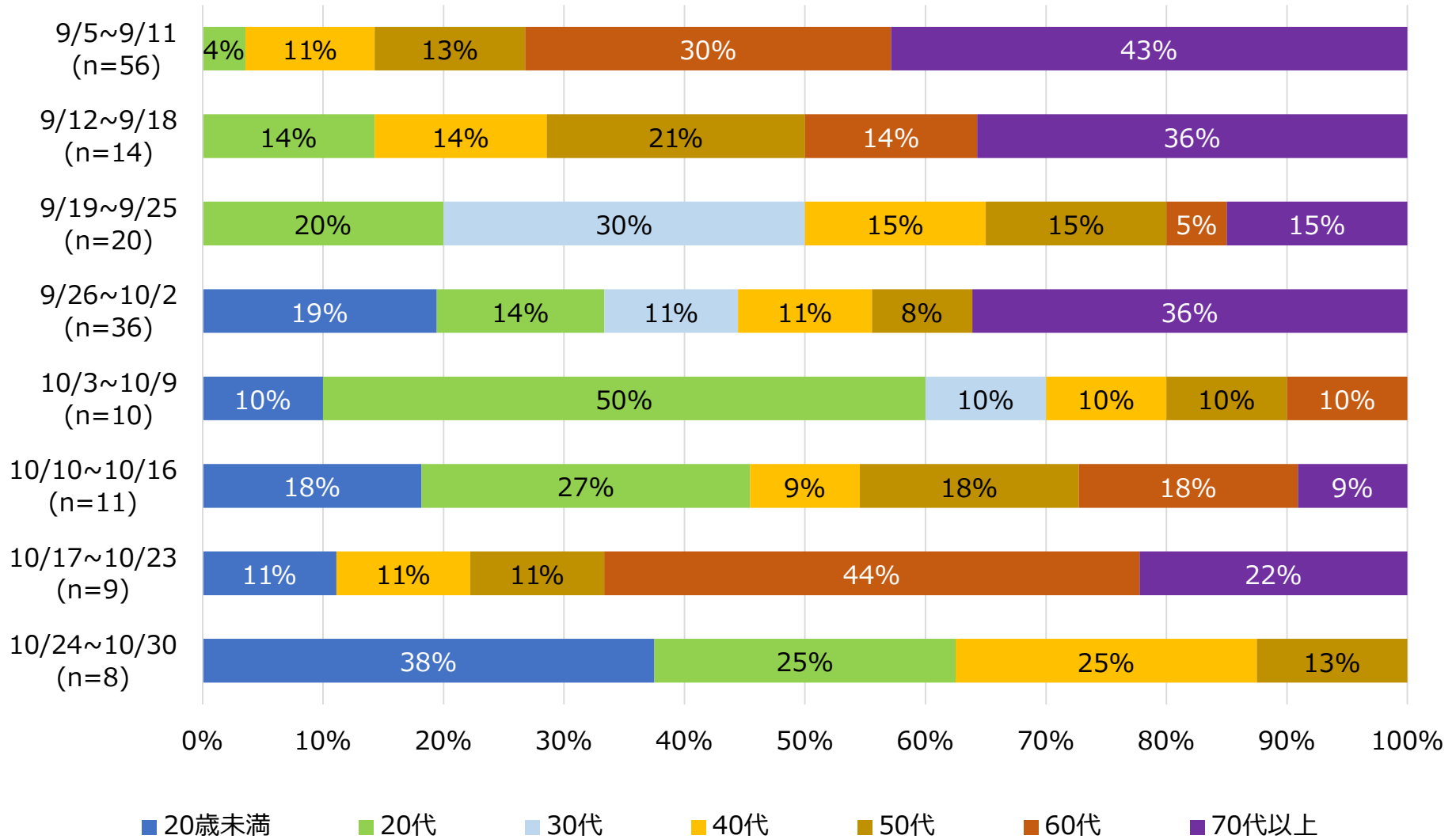


県内患者発生状況 (n=563, R2.10.30時点)



年齢別発生状況（週別内訳：直近8週）

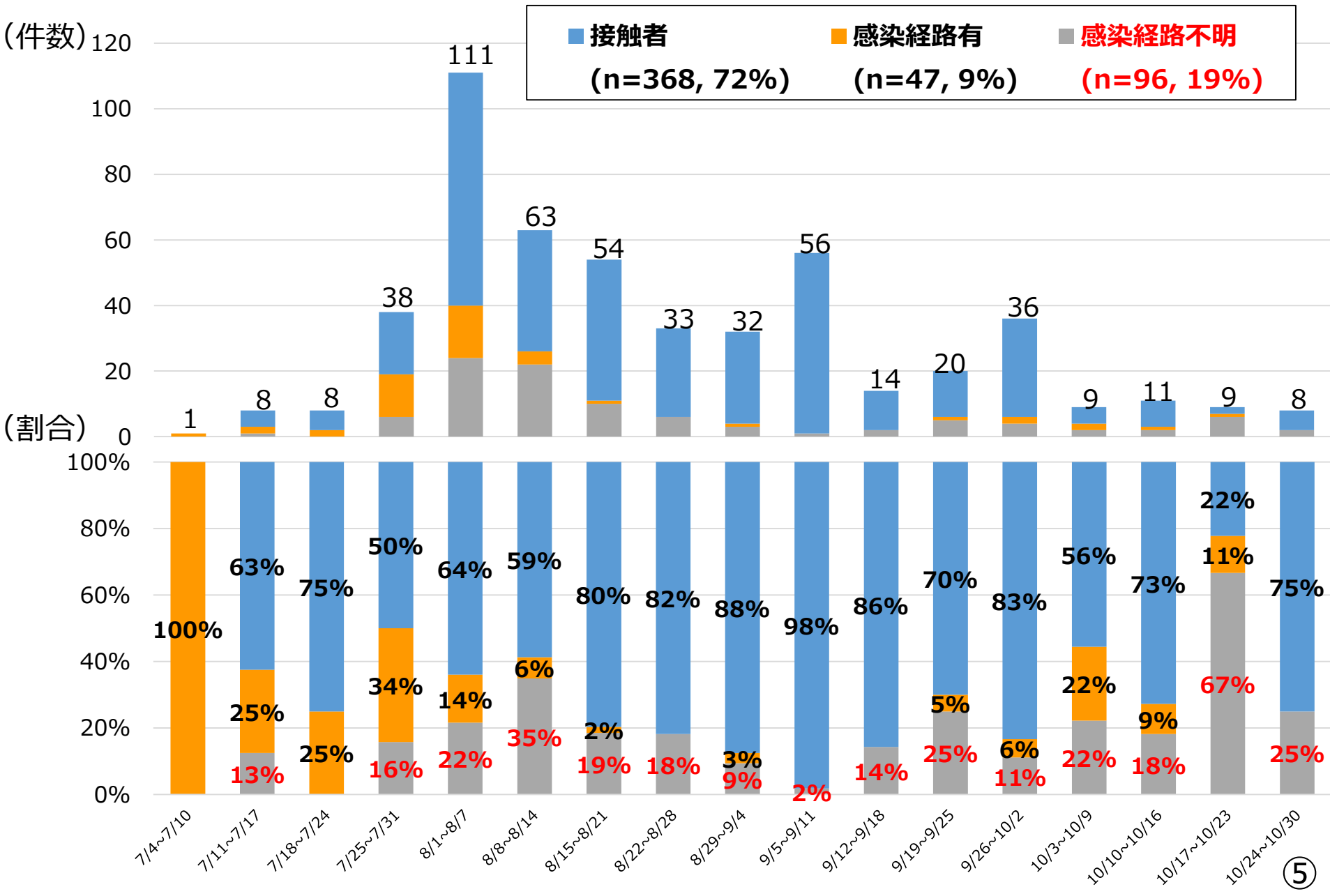
集計期間：9/5~10/30(n=164)



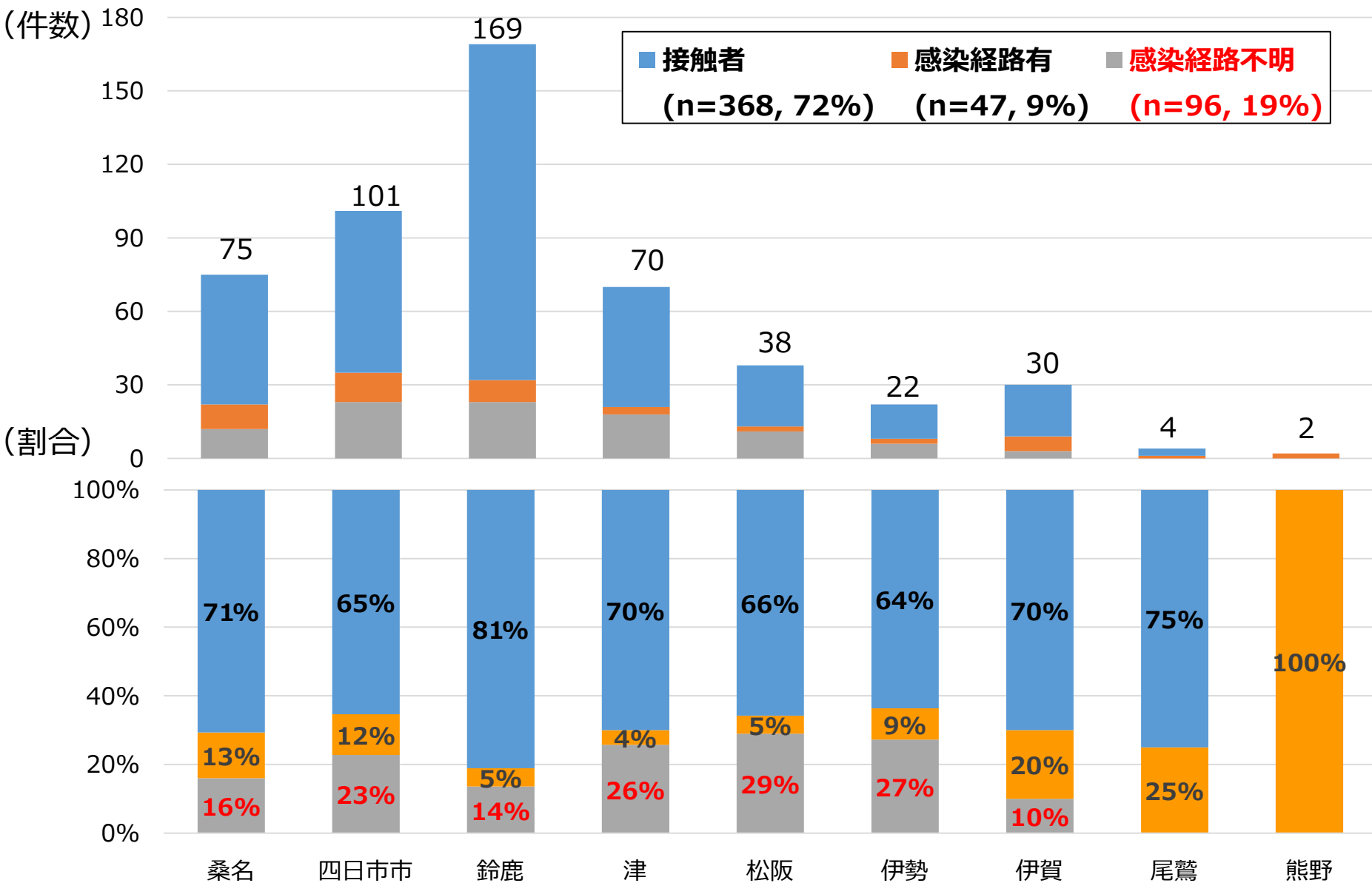
※再陽性事例を除く。

感染経路等に関する状況 (週別内訳)

集計期間：7/4~10/30(n=511)



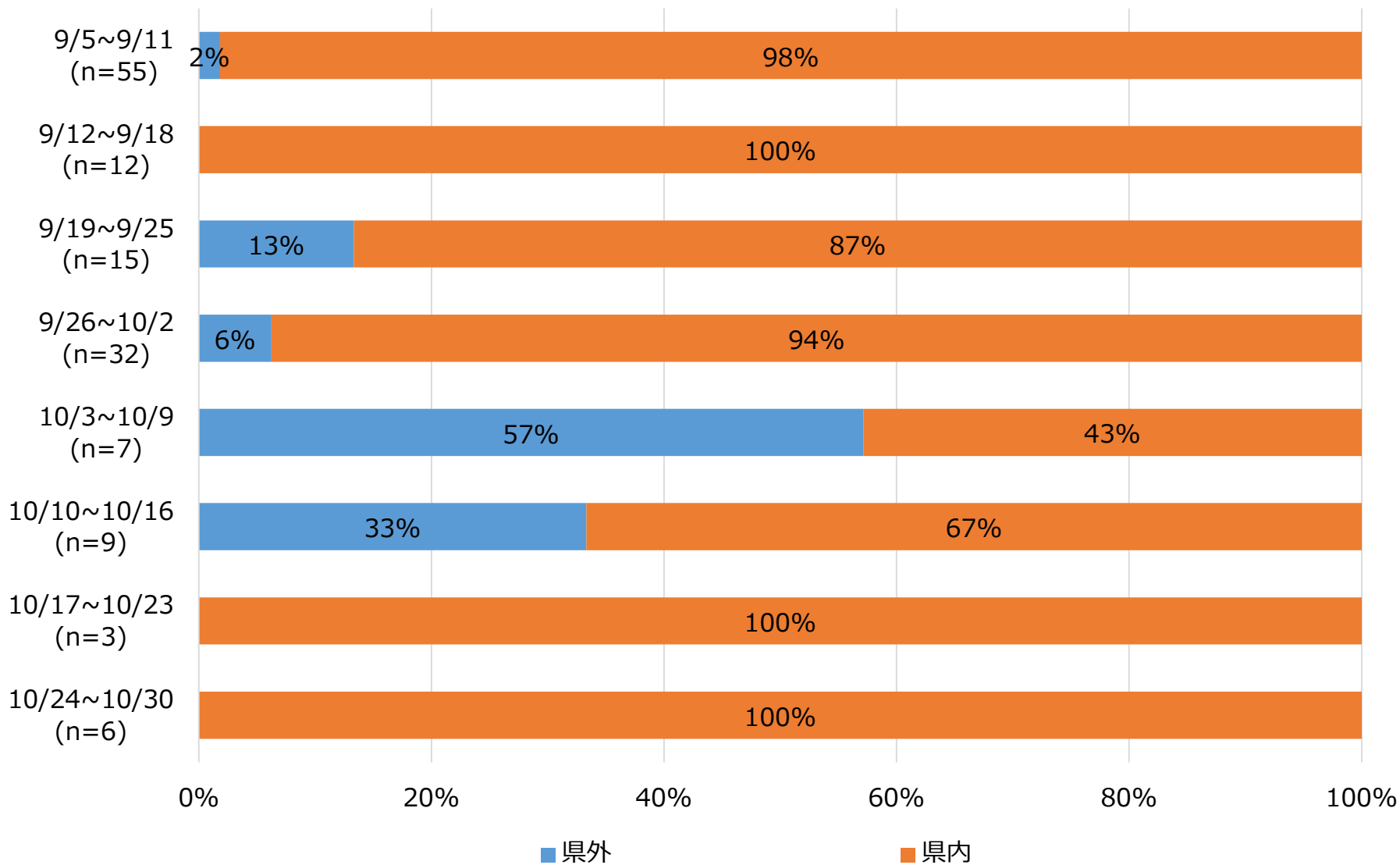
感染経路等に関する状況（保健所別内訳） 集計期間：7/4~10/30(n=511)



感染経路の詳細（経路不明を除く）

集計期間：9/5~10/30(n=139)

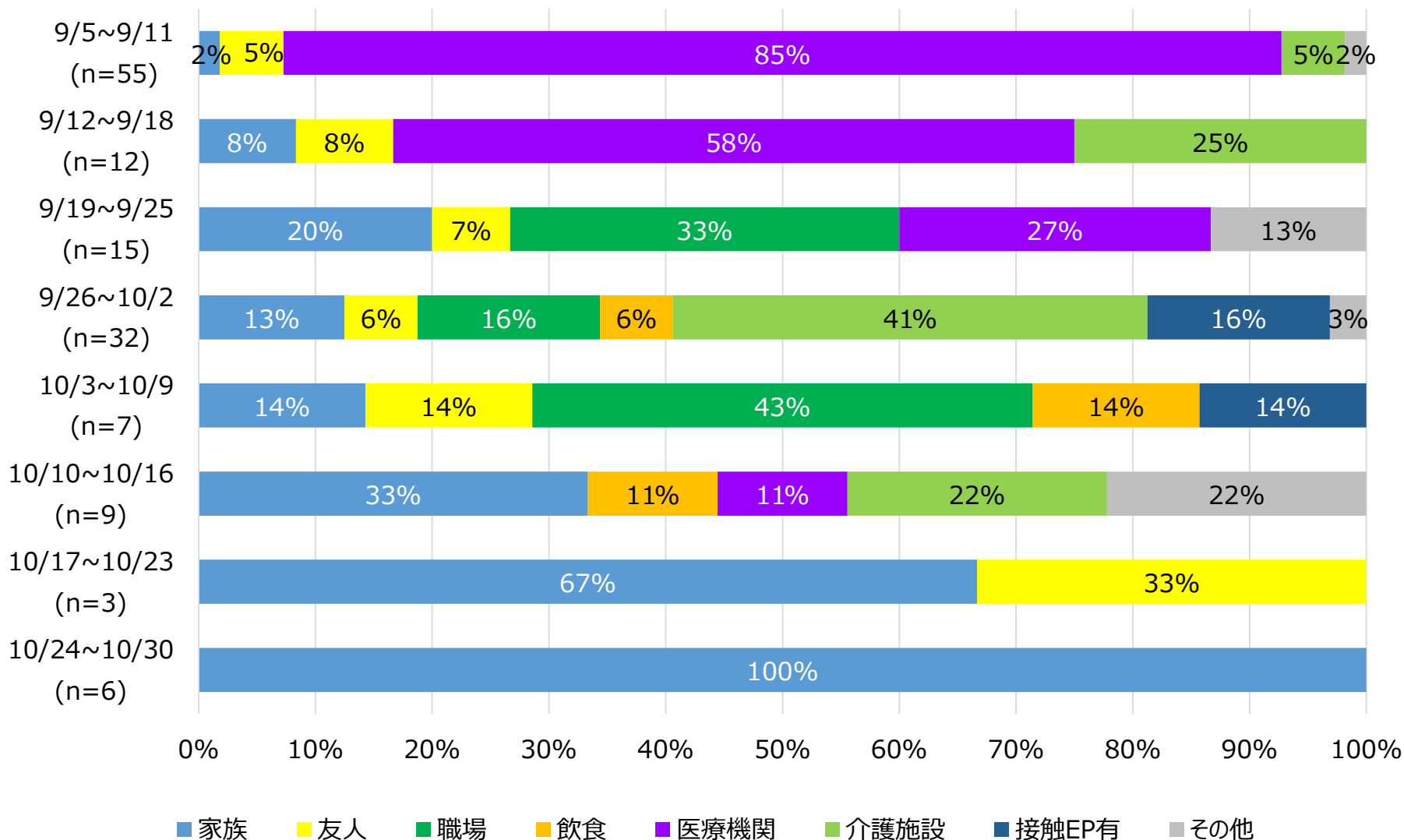
(県内外別)



感染経路の詳細（経路不明を除く）

集計期間：9/5~10/30(n=139)

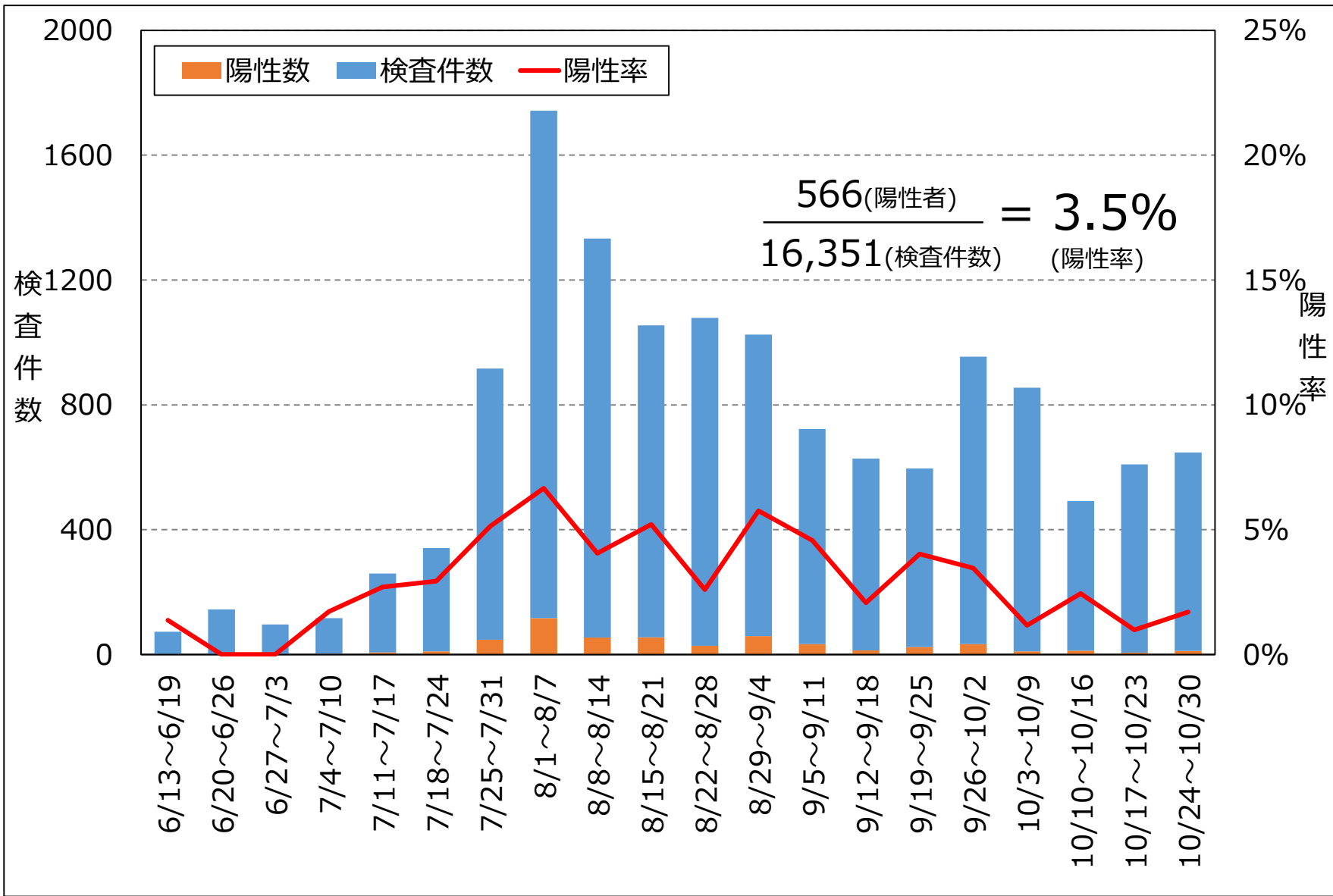
(経路別)



※接触EP（エピソード）有…陽性者の居宅、施設を訪問等

PCR検査件数・陽性率

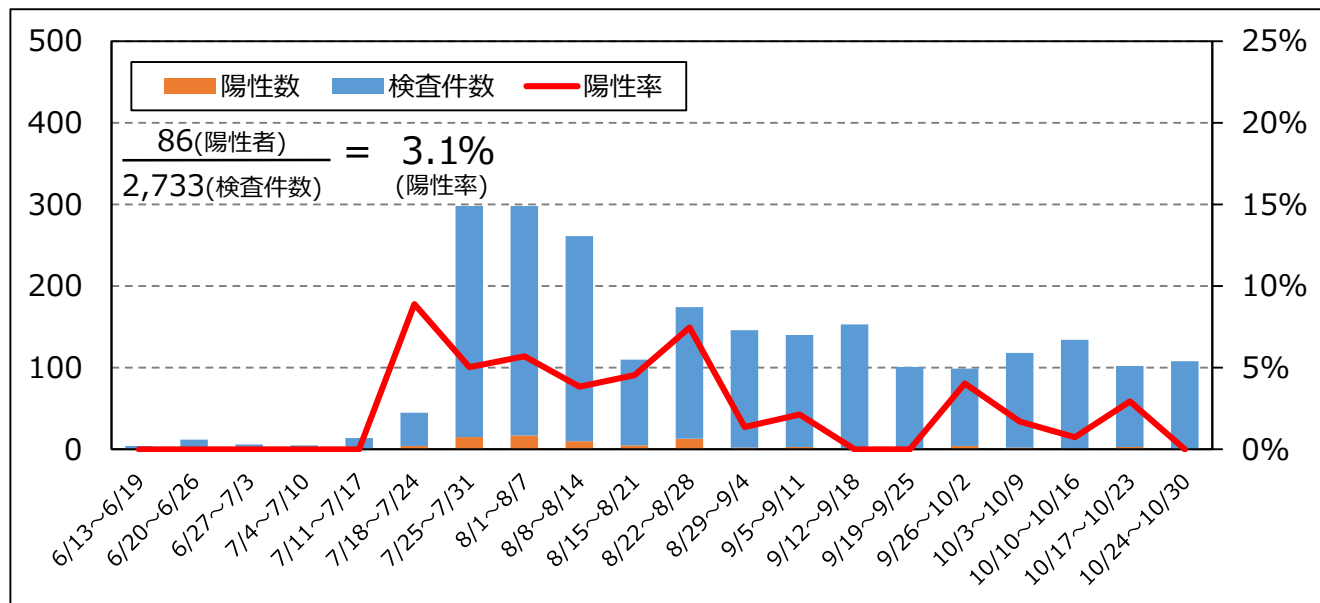
集計期間：1/30~10/30(n=16,351)



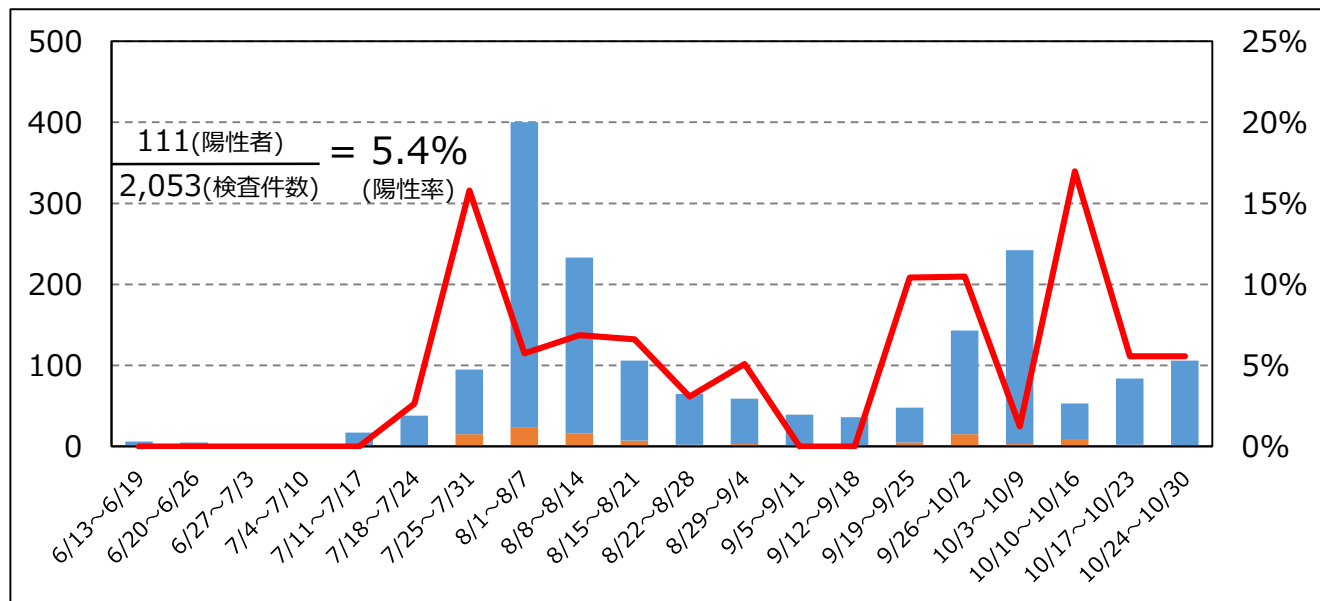
※陽性率を算出するための陽性者数及び検査件数は検査日ベースで集計しているため、公表日ベースの陽性者数とは一致しない

地域別の陽性率（北勢地域）

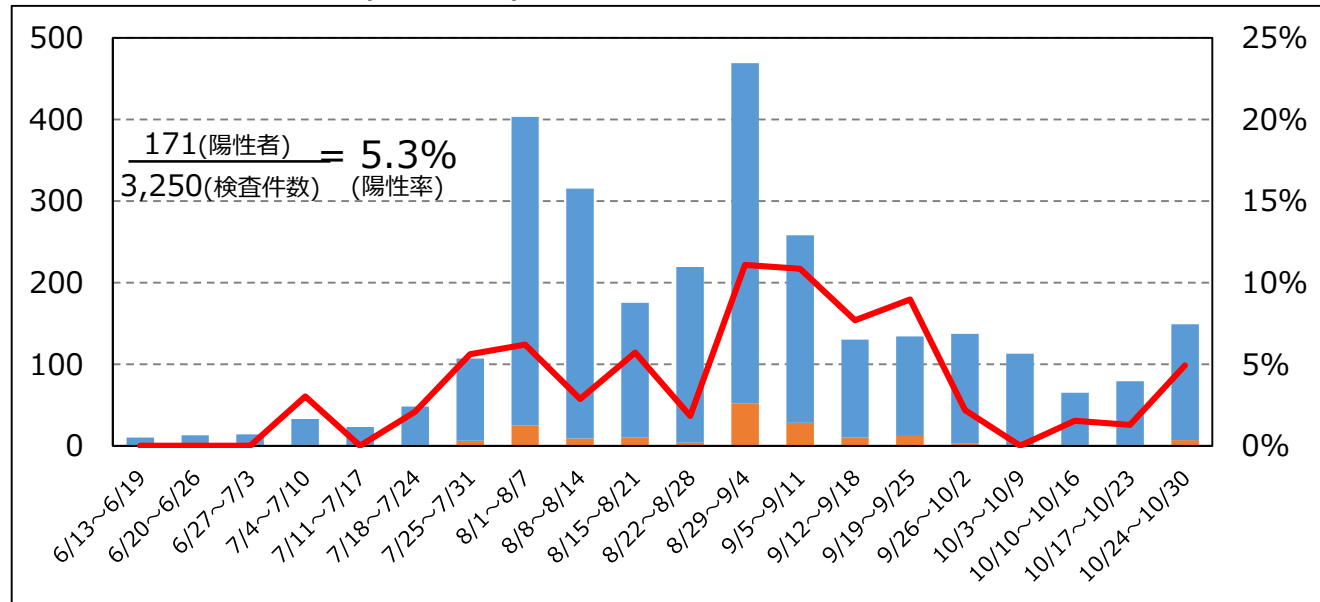
桑名保健所管内陽性率 (n=2,733)



四日市市保健所管内陽性率 (n=2,053)

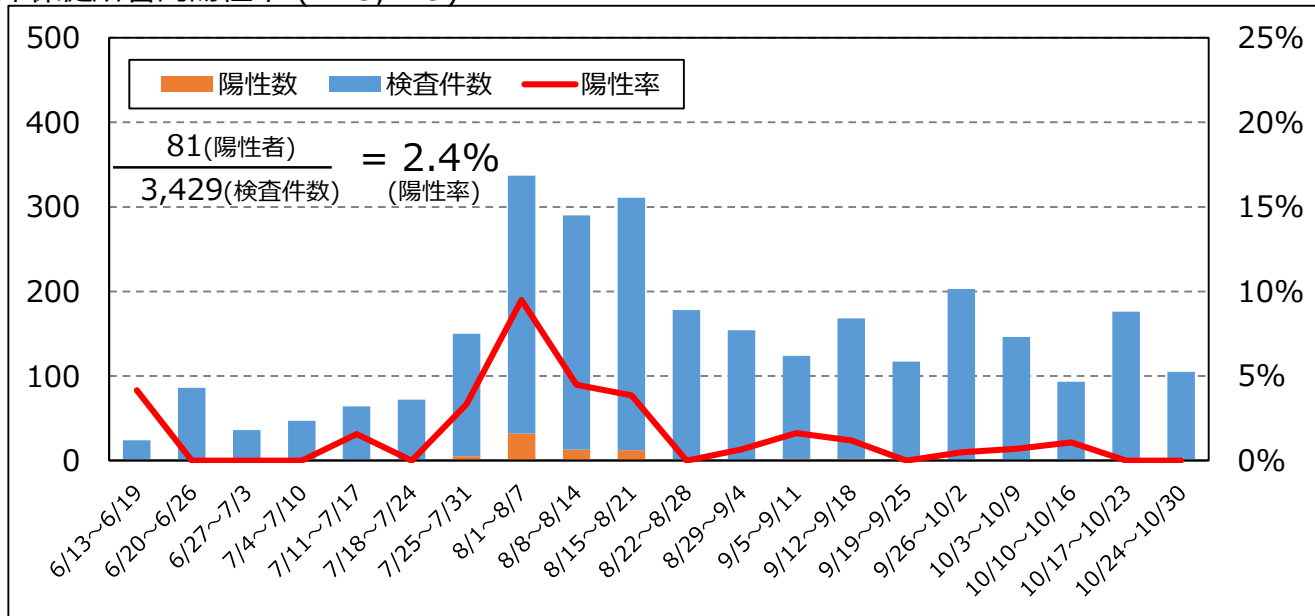


鈴鹿保健所管内陽性率 (n=3,250)

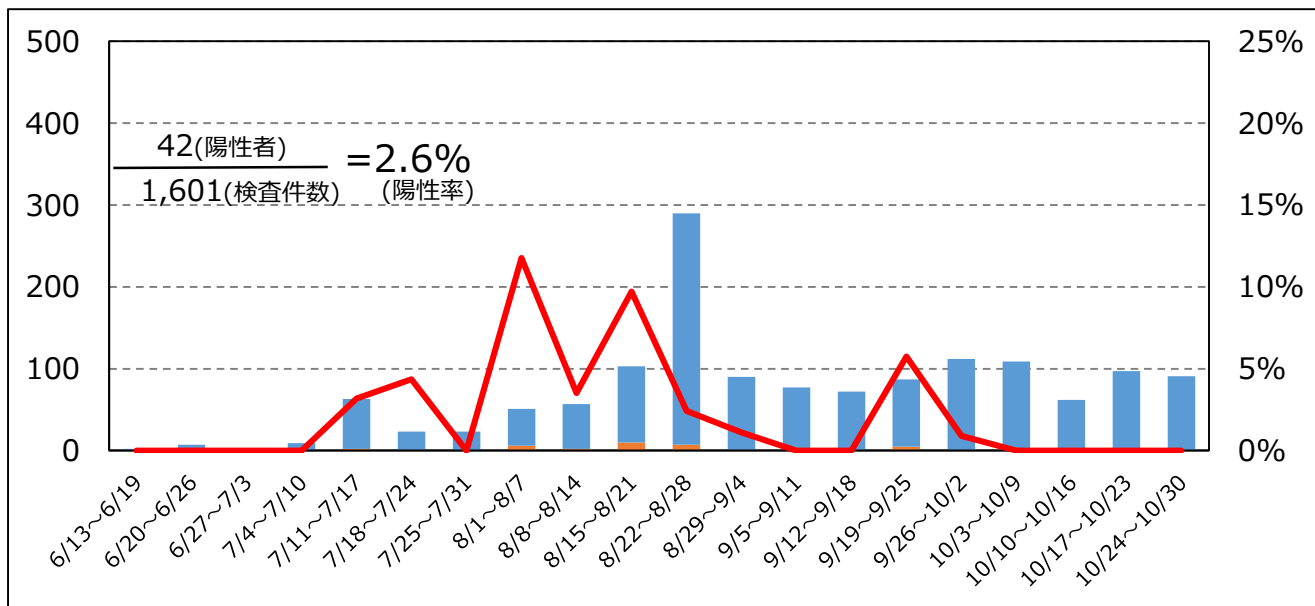


地域別の陽性率（中勢・南勢地域）

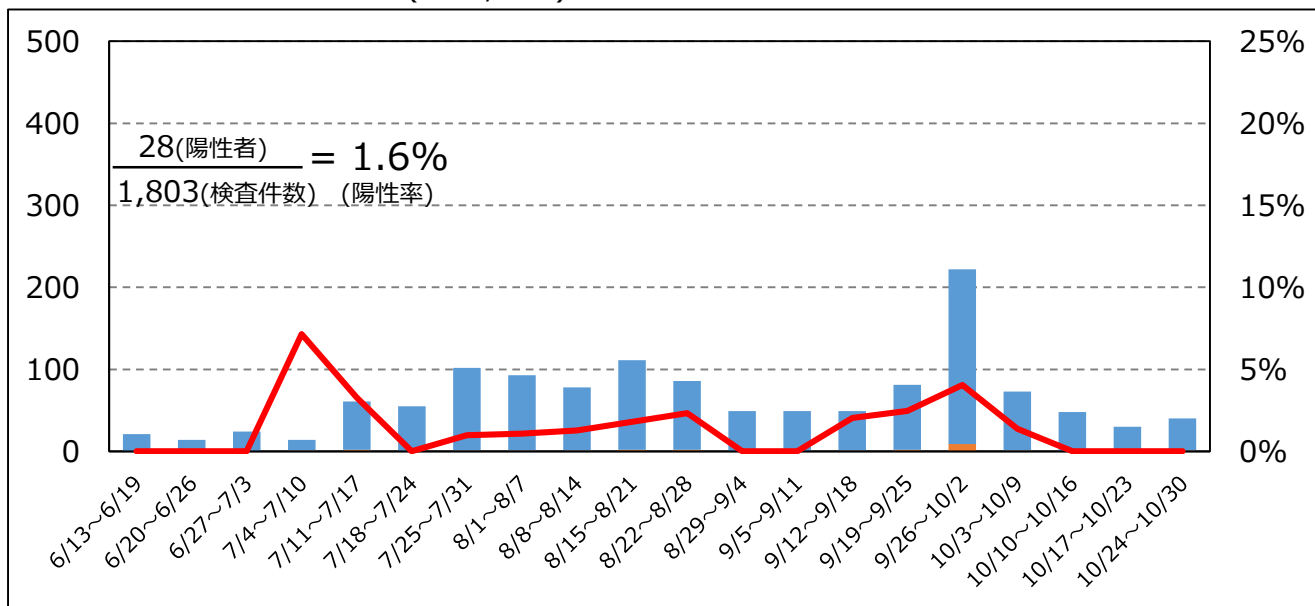
津保健所管内陽性率 (n=3,429)



松阪保健所管内陽性率 (n=1,601)

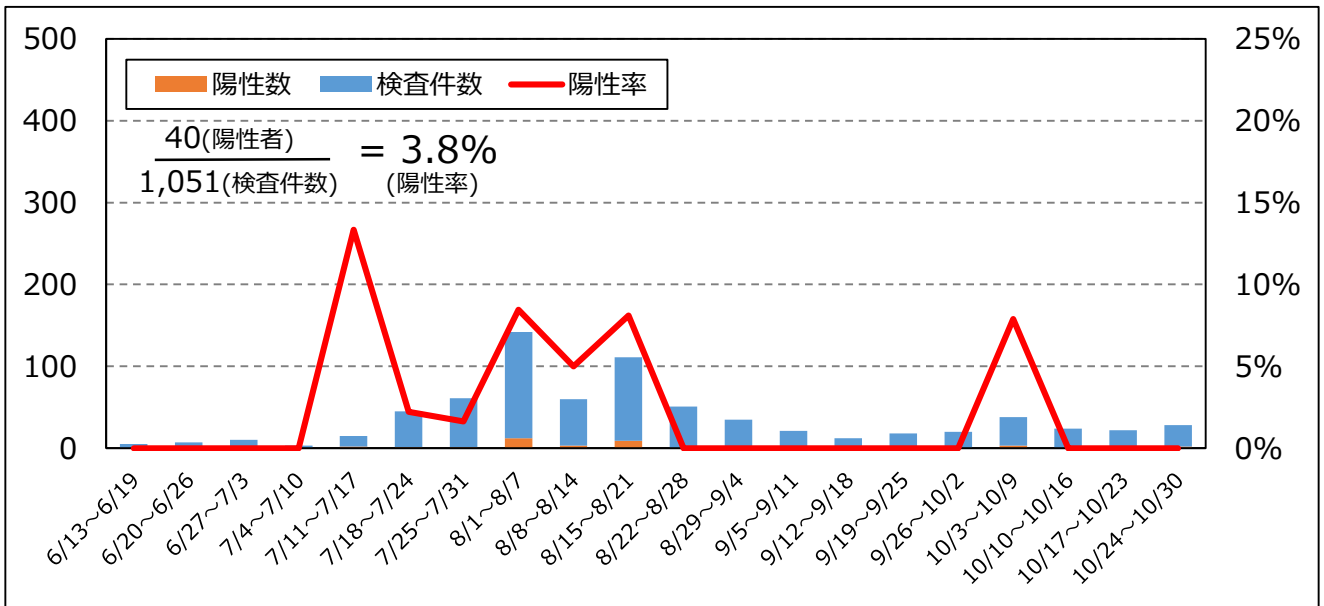


伊勢保健所管内検査陽性率 (n=1,803)

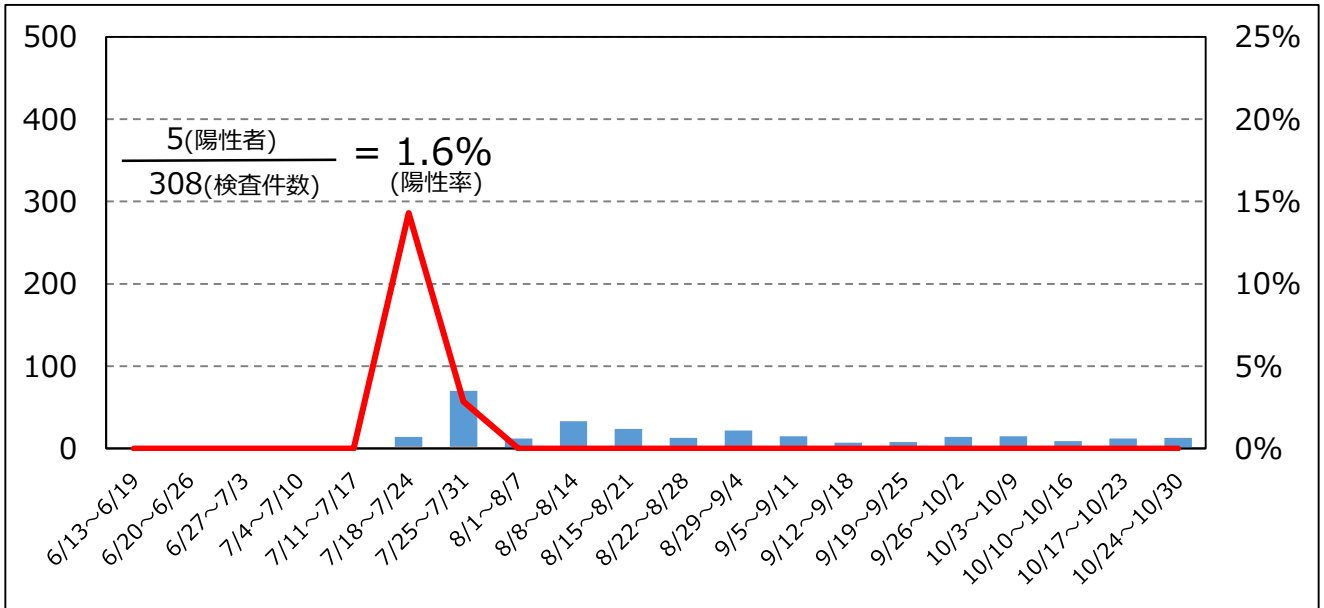


地域別の陽性率（伊賀・紀州地域）

伊賀保健所管内陽性率(n=1,051)



尾鷲保健所管内陽性率 (n=308)



熊野保健所管内陽性率 (n=123)

