


新型コロナウイルス感染症の 県内発生状況について

対象期間：12月5日～12月11日

12月18日 三重県新型コロナウイルス感染症対策本部事務局

県内の陽性者発生状況（11.28~12.11）

（１）県内全域の陽性者発生状況等

	新規感染者数	人口10万人あたりの感染者数	PCR等検査件数	新規感染者経路不明率
今週 (12/5~12/11)	101人	 5.7人	2,445件	13%
先週 (11/28~12/4)	130人	7.3人	2,428件	20%

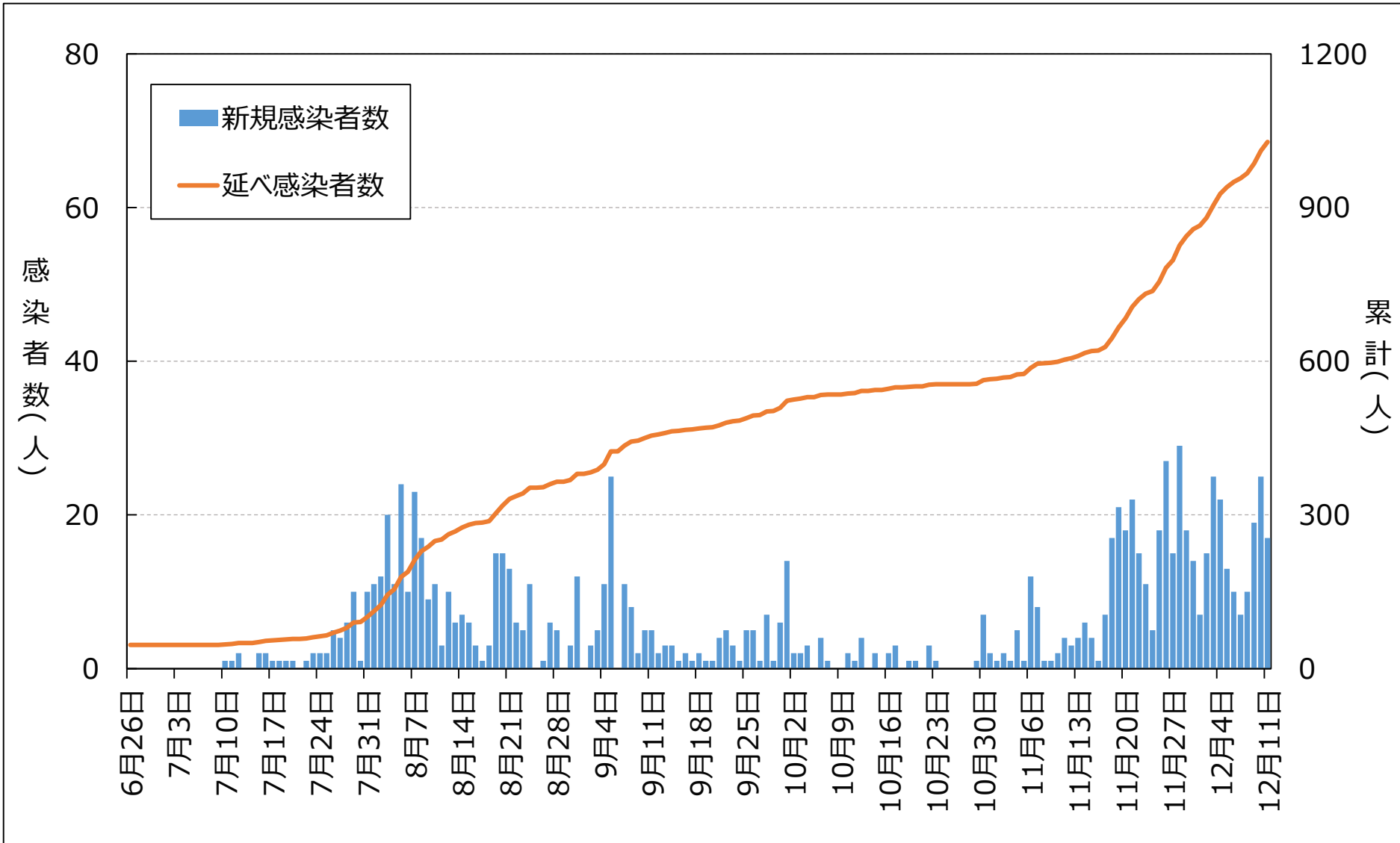
（２）保健所別の陽性者発生状況等

	桑名保健所管内				四日市市保健所管内				鈴鹿保健所管内			
	新規感染者数	10万人あたり	検査件数	経路不明率	新規感染者数	10万人あたり	検査件数	経路不明率	新規感染者数	10万人あたり	検査件数	経路不明率
今週 (12/5~12/11)	30人	10.6人	587件	7%	9人	2.9人	278件	11%	3人	1.2人	118件	33%
先週 (11/28~12/4)	38人	13.4人	512件	13%	21人	6.8人	431件	14%	27人	11.0人	234件	30%

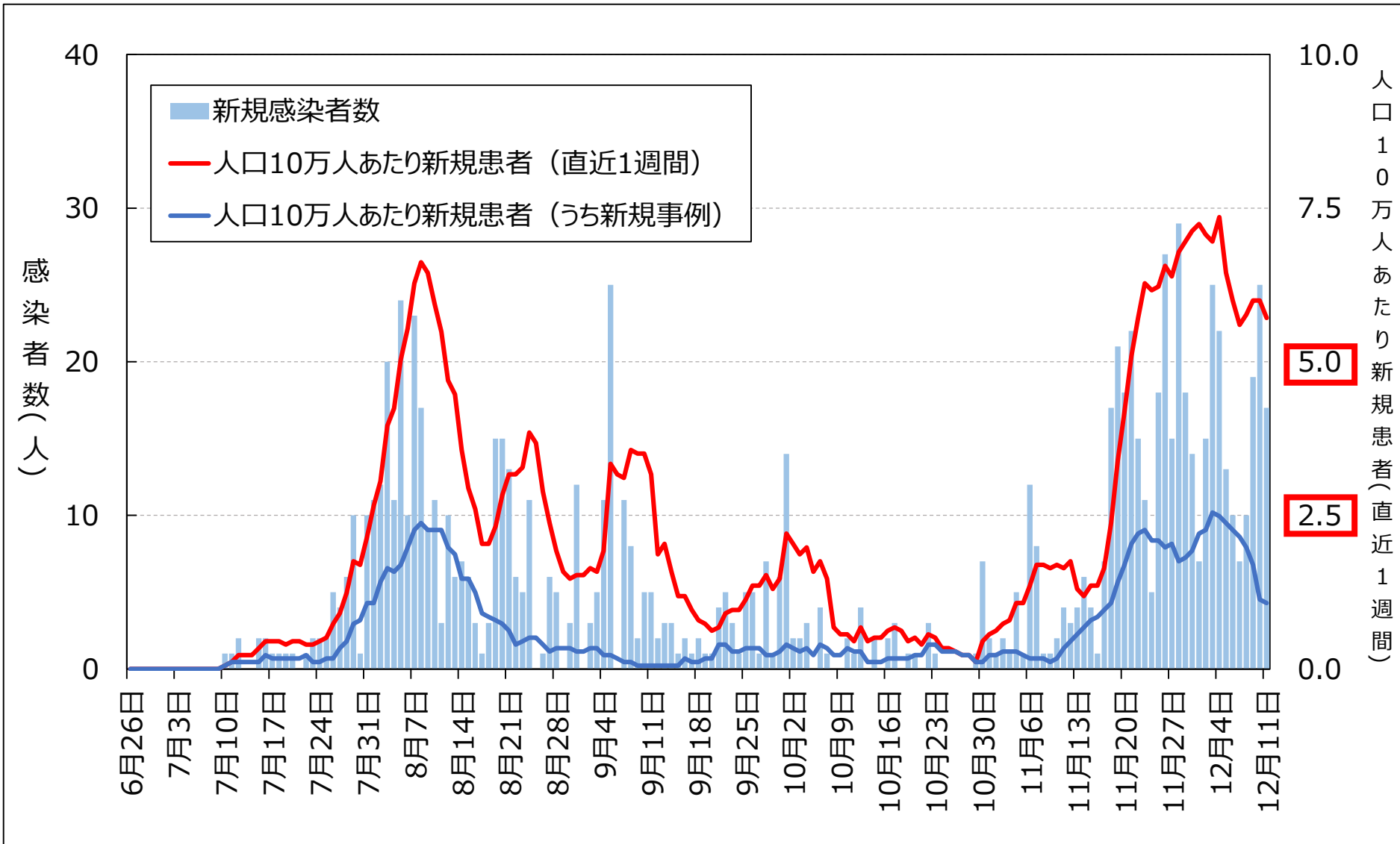
	津保健所管内				松阪保健所管内				伊勢保健所管内			
	新規感染者数	10万人あたり	検査件数	経路不明率	新規感染者数	10万人あたり	検査件数	経路不明率	新規感染者数	10万人あたり	検査件数	経路不明率
今週 (12/5~12/11)	21人	7.6人	382件	10%	5人	2.4人	215件	60%	3人	1.3人	83件	33%
先週 (11/28~12/4)	28人	10.2人	569件	14%	3人	1.4人	156件	33%	1人	0.4人	87件	100%

	伊賀保健所管内				尾鷲保健所管内				熊野保健所管内			
	新規感染者数	10万人あたり	検査件数	経路不明率	新規感染者数	10万人あたり	検査件数	経路不明率	新規感染者数	10万人あたり	検査件数	経路不明率
今週 (12/5~12/11)	29人	17.6人	722件	10%	1人	1.9人	50件	0%	0人	0.0人	10件	0%
先週 (11/28~12/4)	12人	7.3人	394件	33%	0人	0.0人	33件	0%	0人	0.0人	12件	0%

県内患者発生状況 (n=1028,R2.12.11時点)

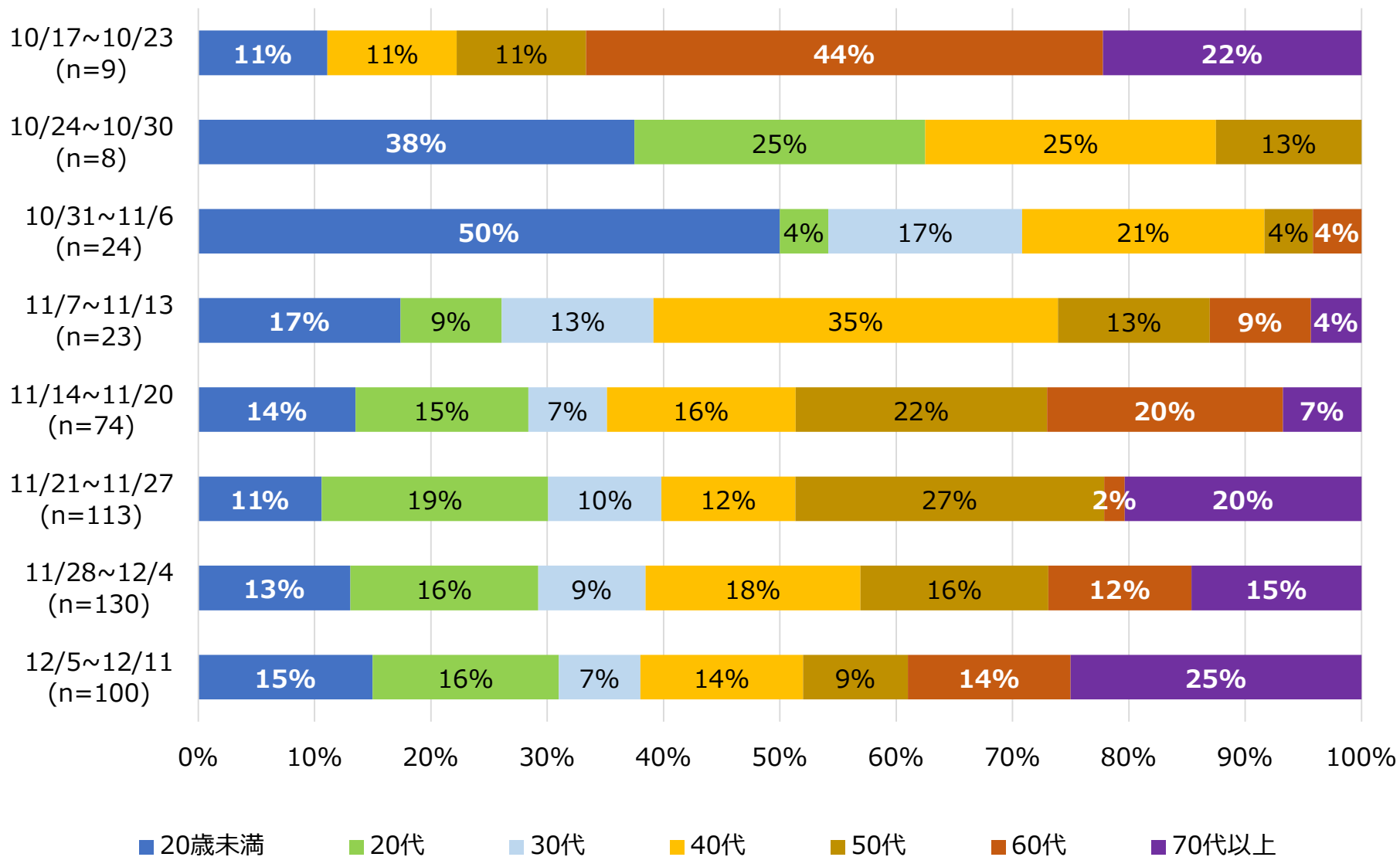


県内患者発生状況 (n=1028, R2.12.11時点)



年齢別発生状況（週別内訳）

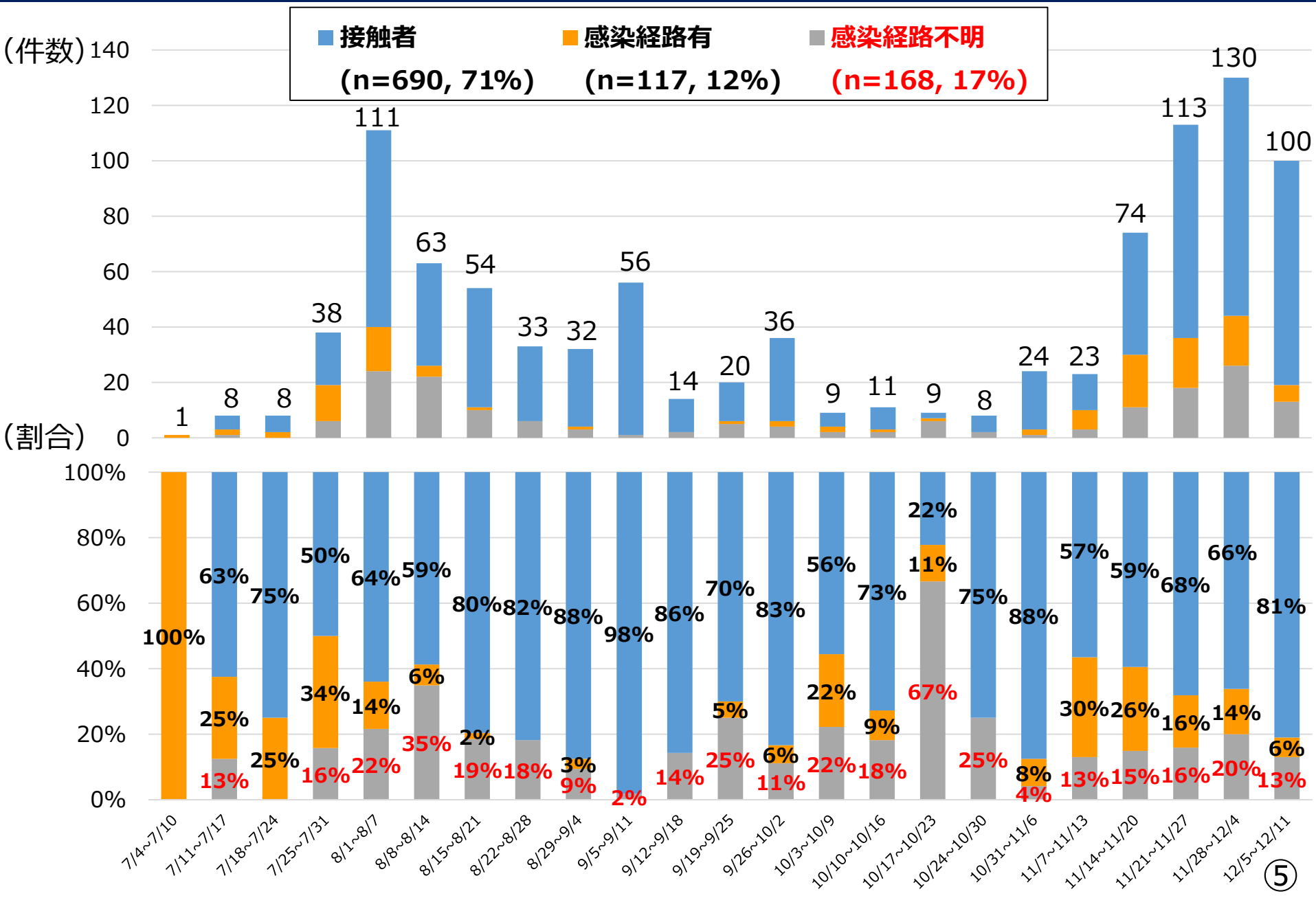
集計期間：10/17~12/11(n=481)



※再陽性事例を除く。

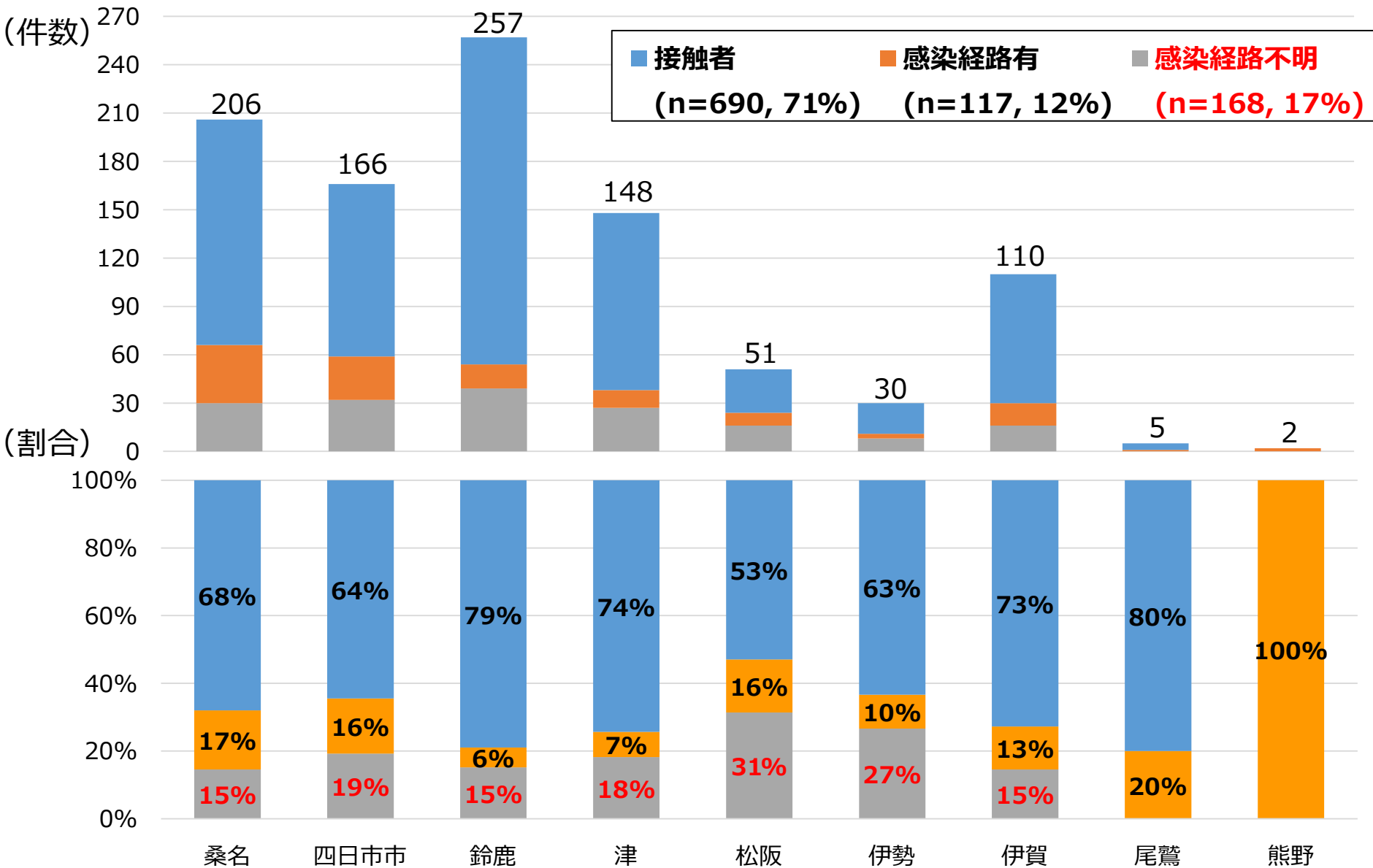
感染経路等に関する状況（週別内訳）

集計期間：7/4~12/11(n=975)



感染経路等に関する状況（保健所別内訳）

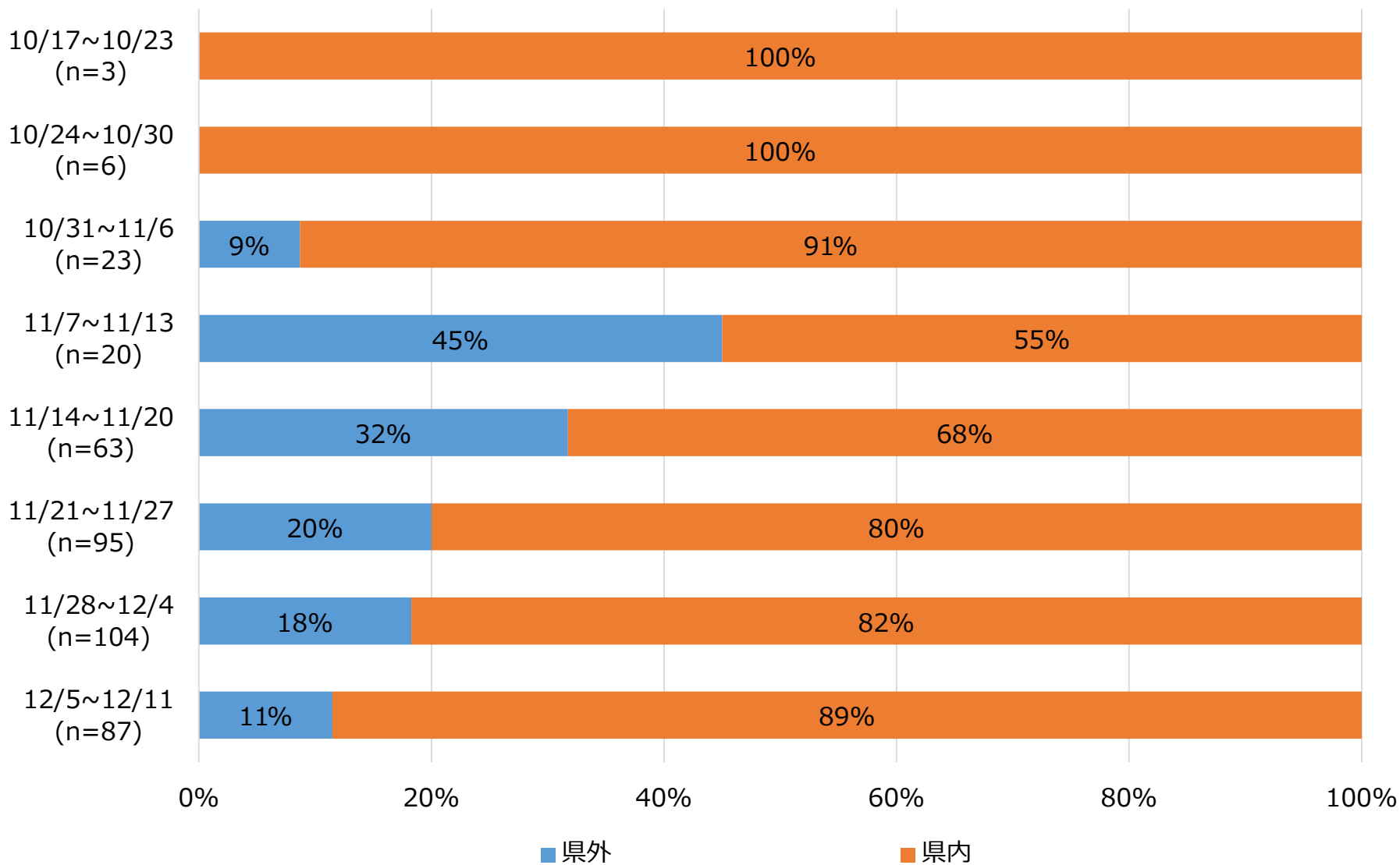
集計期間：7/4~12/11(n=975)



感染経路の詳細（経路不明を除く）

集計期間：10/17~12/11(n=401)

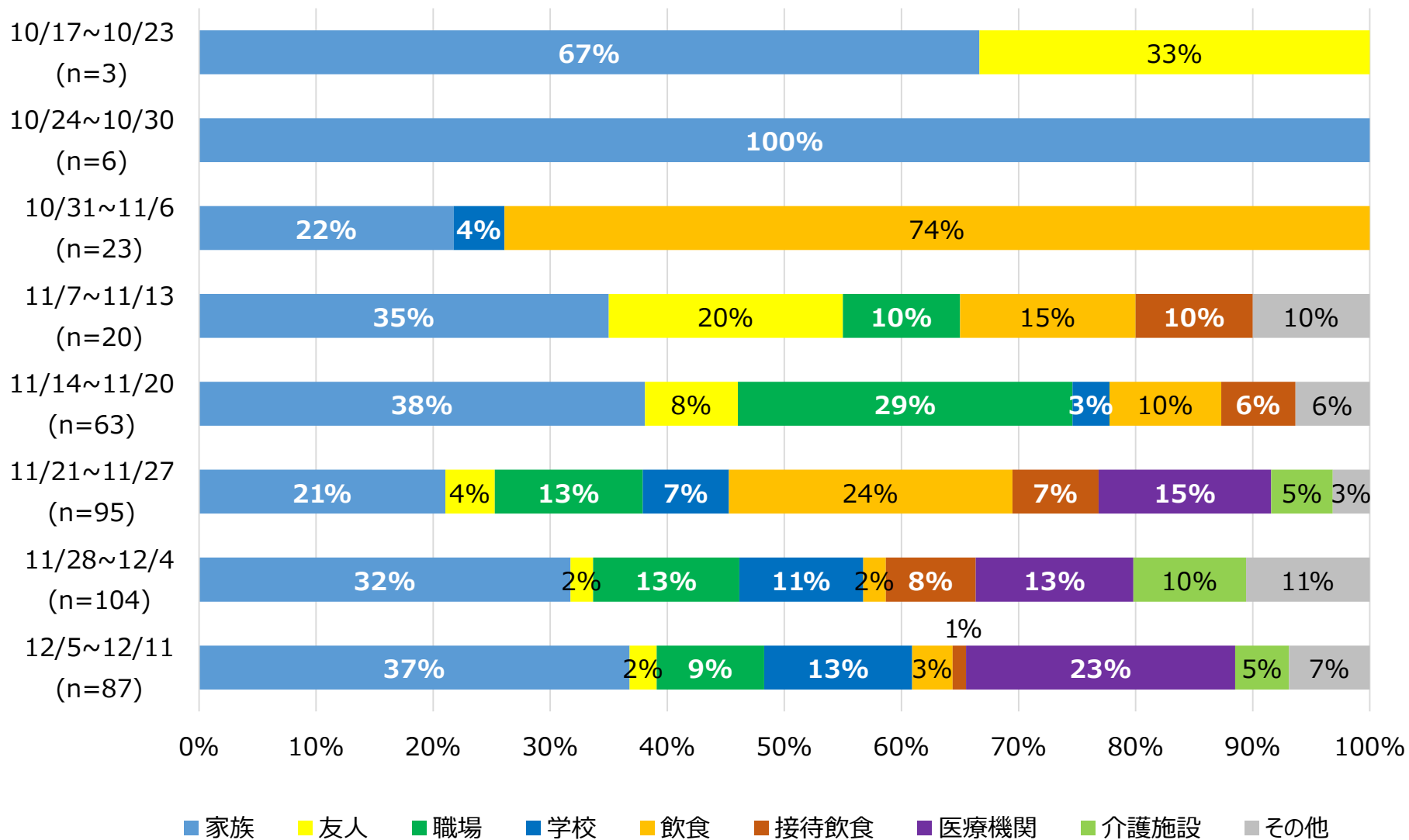
(県内外別)



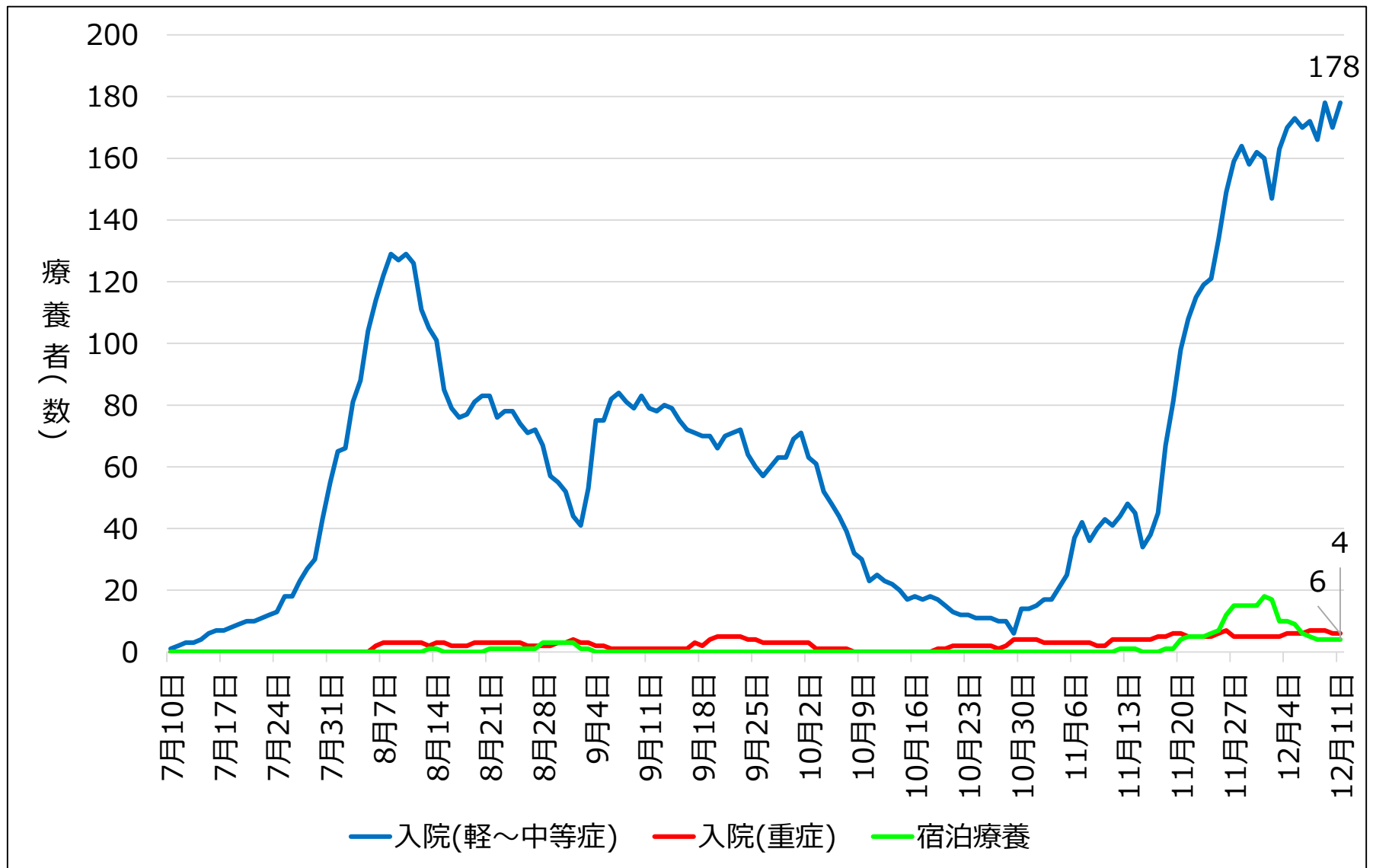
感染経路の詳細（経路不明を除く）

集計期間：10/17~12/11(n=401)

(経路別)



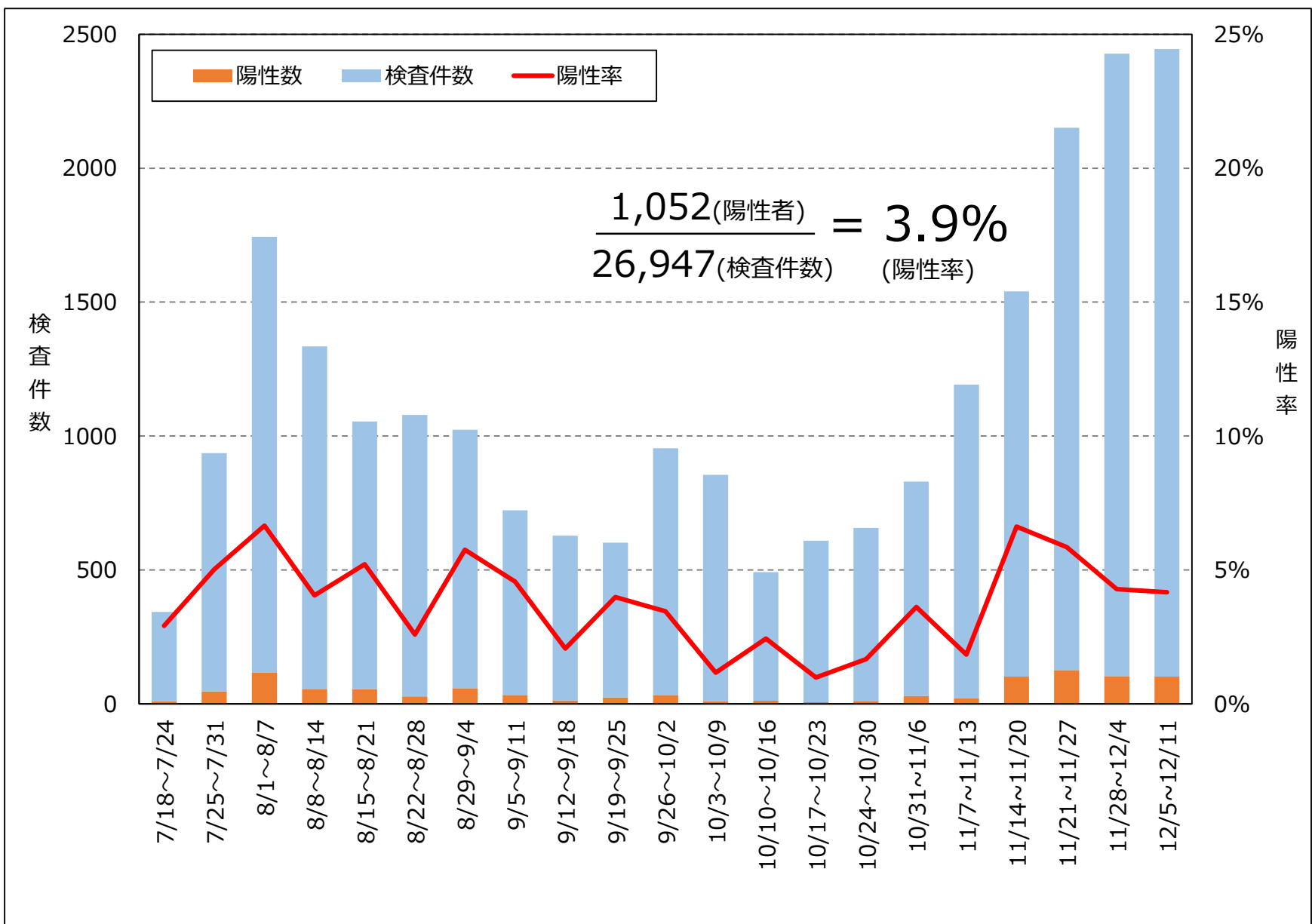
陽性者の療養状況 (R2.12.11時点)



※確保病床=349床、宿泊療養施設=100室

PCR検査件数・陽性率

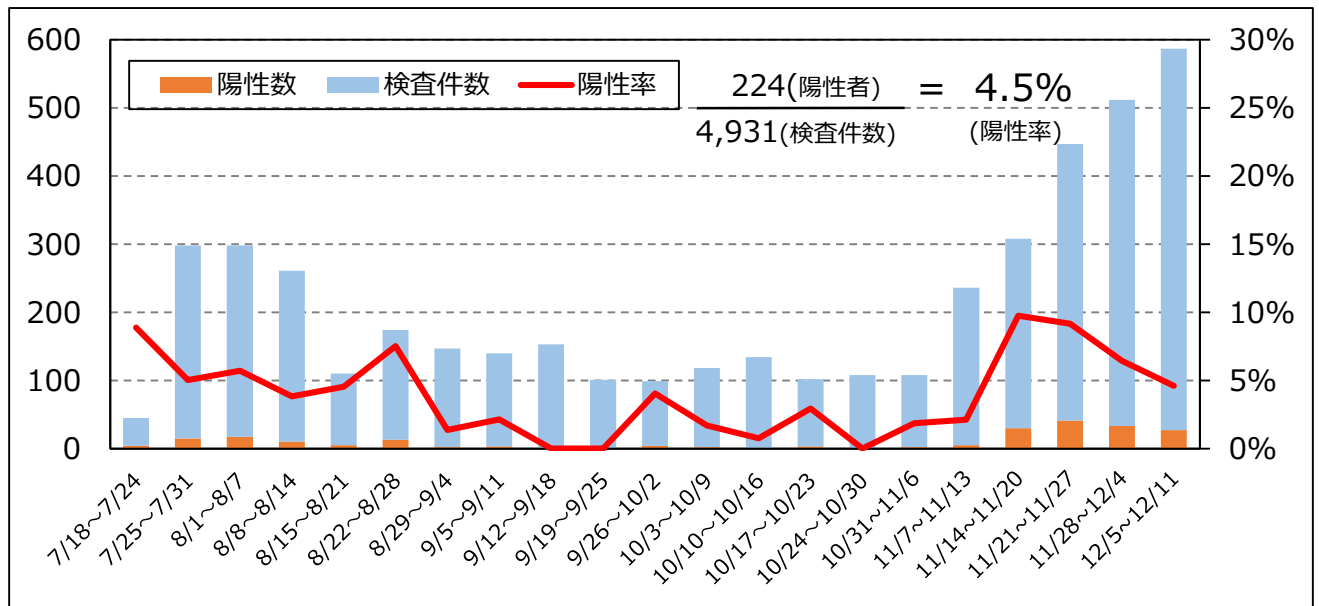
集計期間：1/30~12/11(n=26,947)



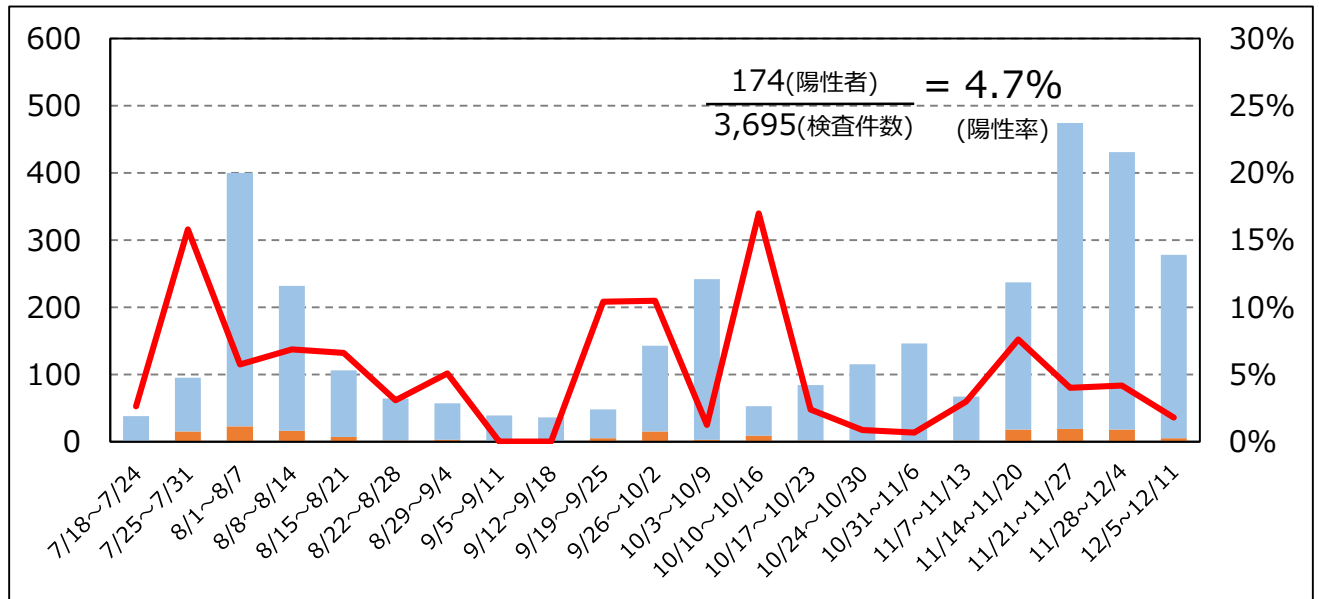
※陽性率を算出するための陽性者数及び検査件数は検査日ベースで集計しているため、公表日ベースの陽性者数とは一致しない

地域別の陽性率（北勢地域）

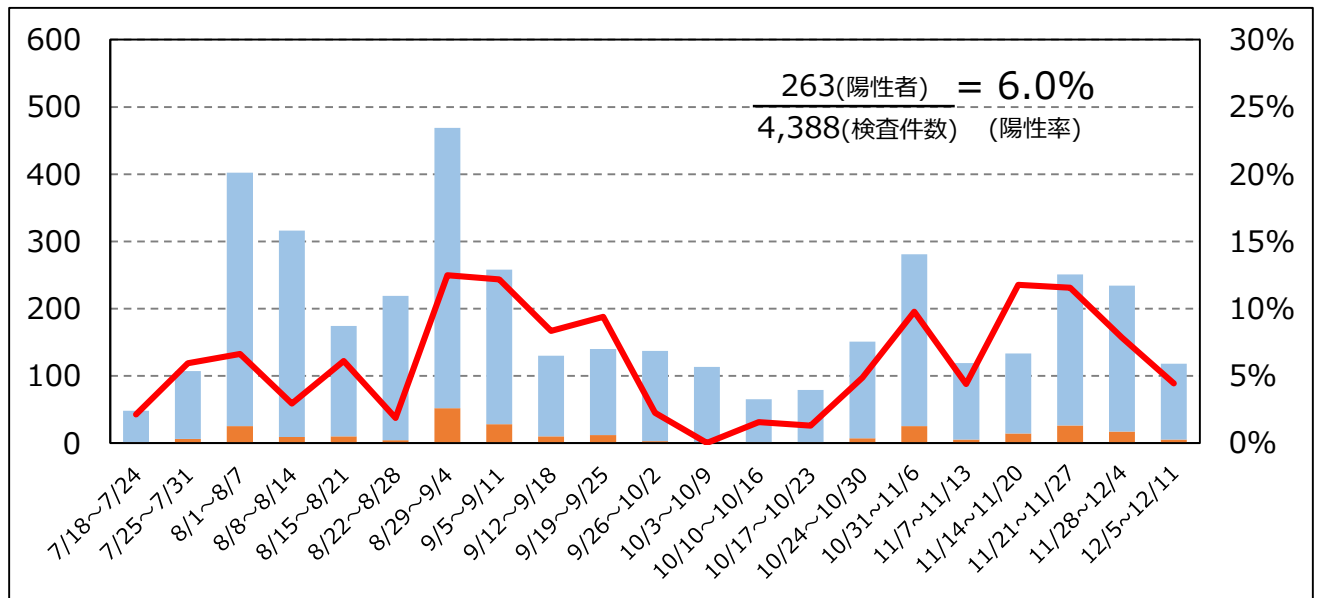
桑名保健所管内陽性率（n=4,931）



四日市市保健所管内陽性率（n=3,695）

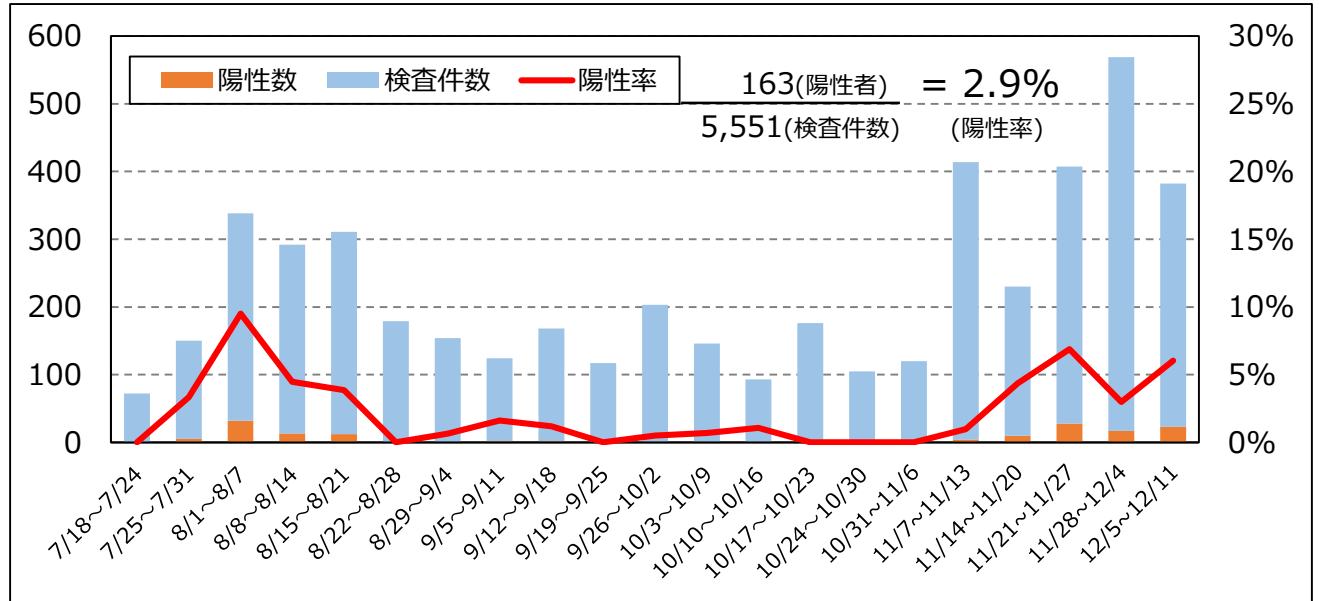


鈴鹿保健所管内陽性率（n=4,388）

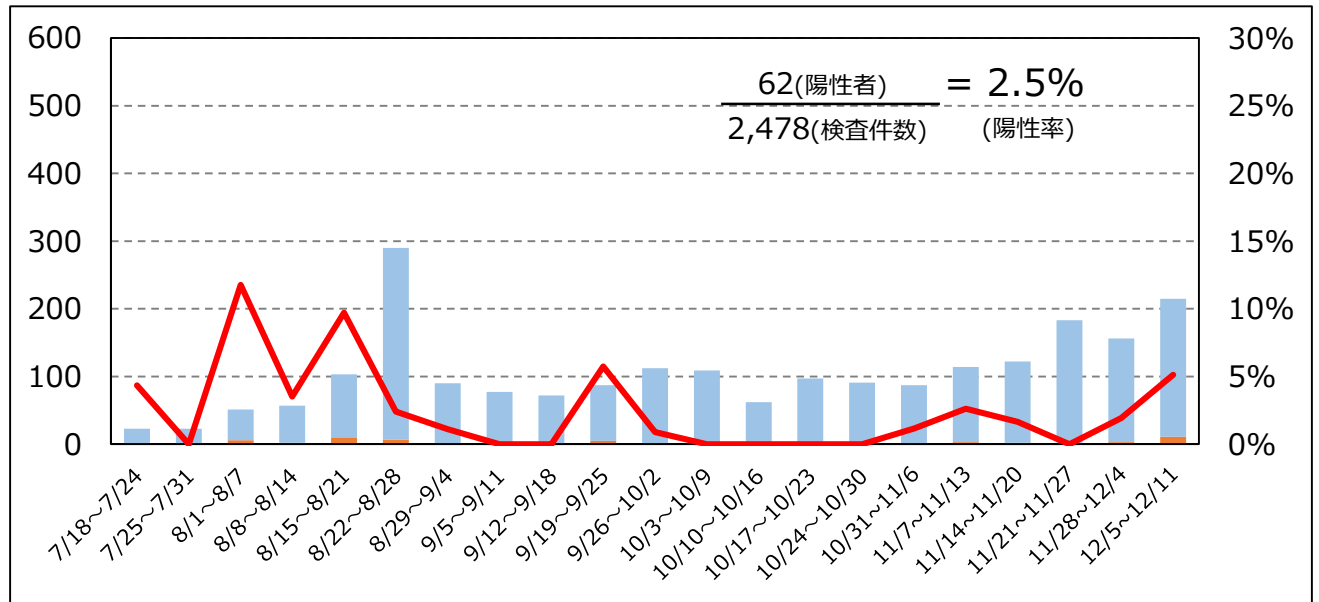


地域別の陽性率（中勢・南勢地域）

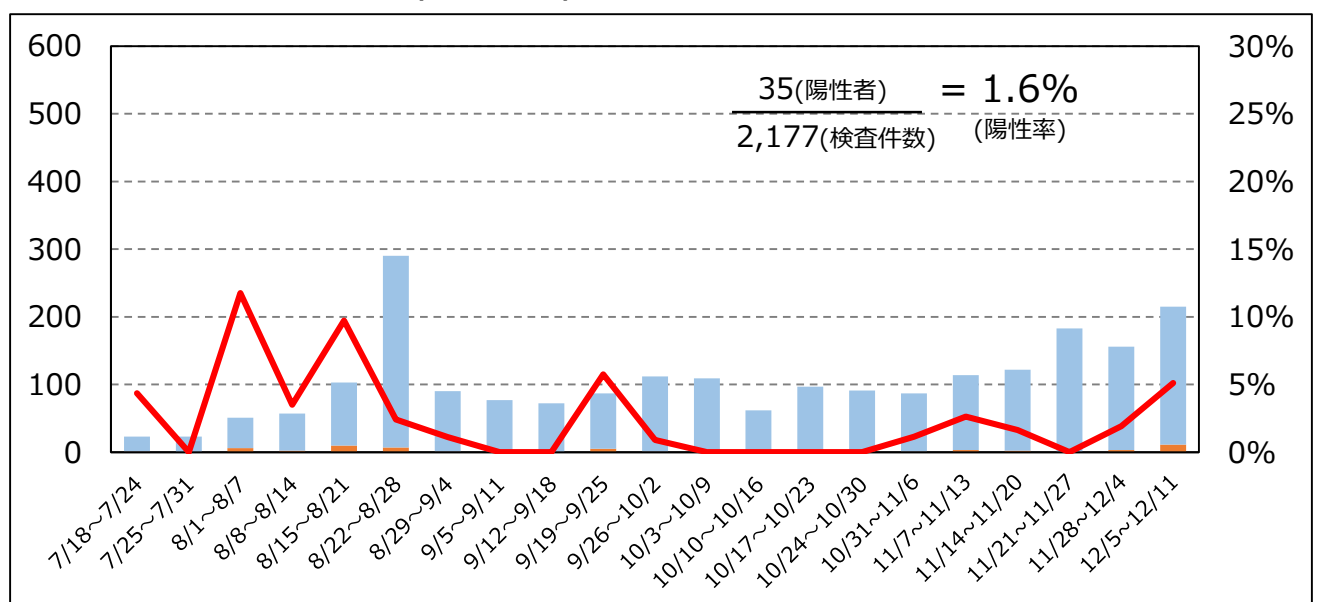
津保健所管内陽性率 (n=5,551)



松阪保健所管内陽性率 (n=2,478)

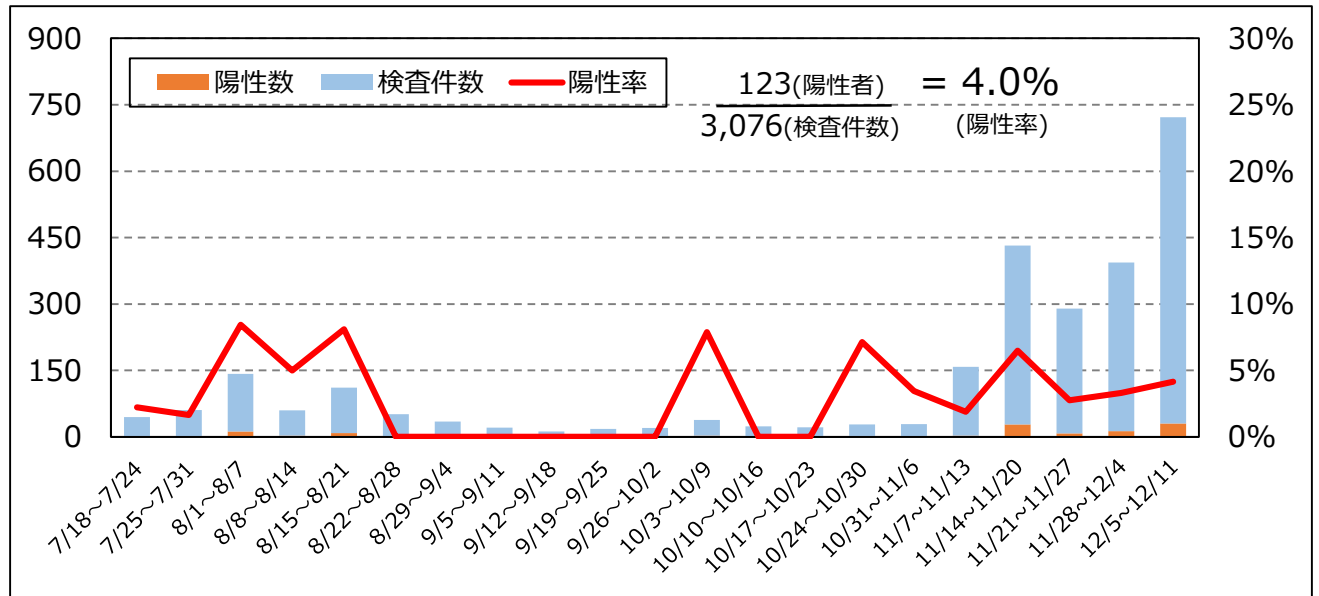


伊勢保健所管内検査陽性率 (n=2,177)

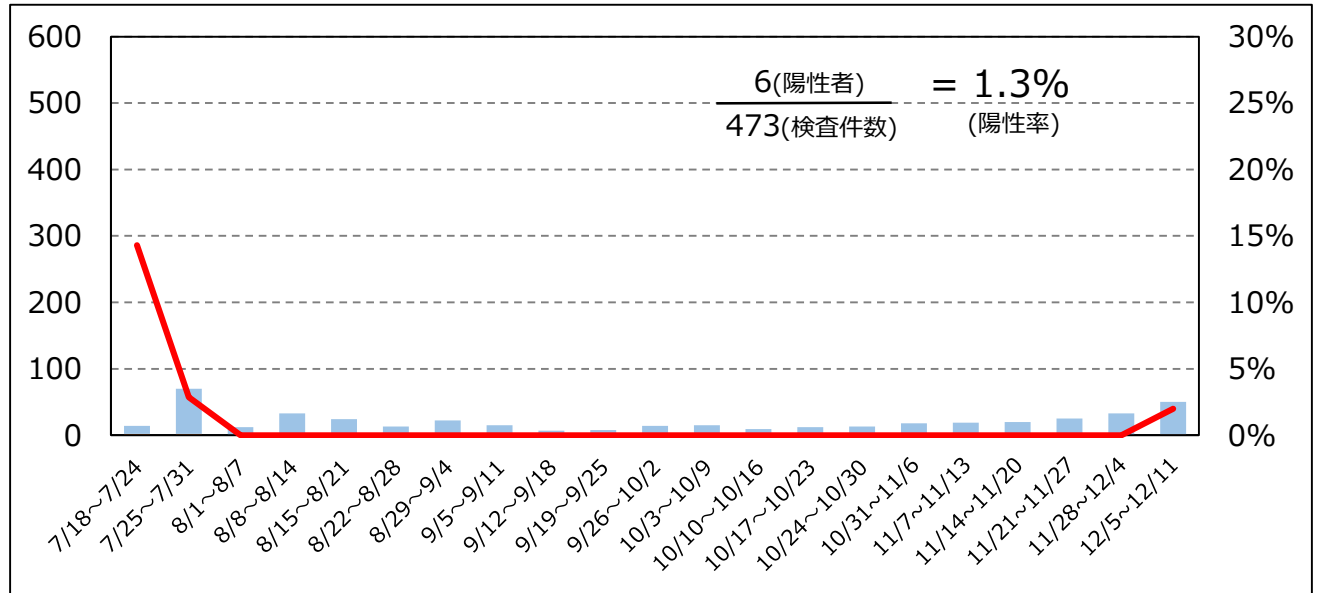


地域別の陽性率（伊賀・紀州地域）

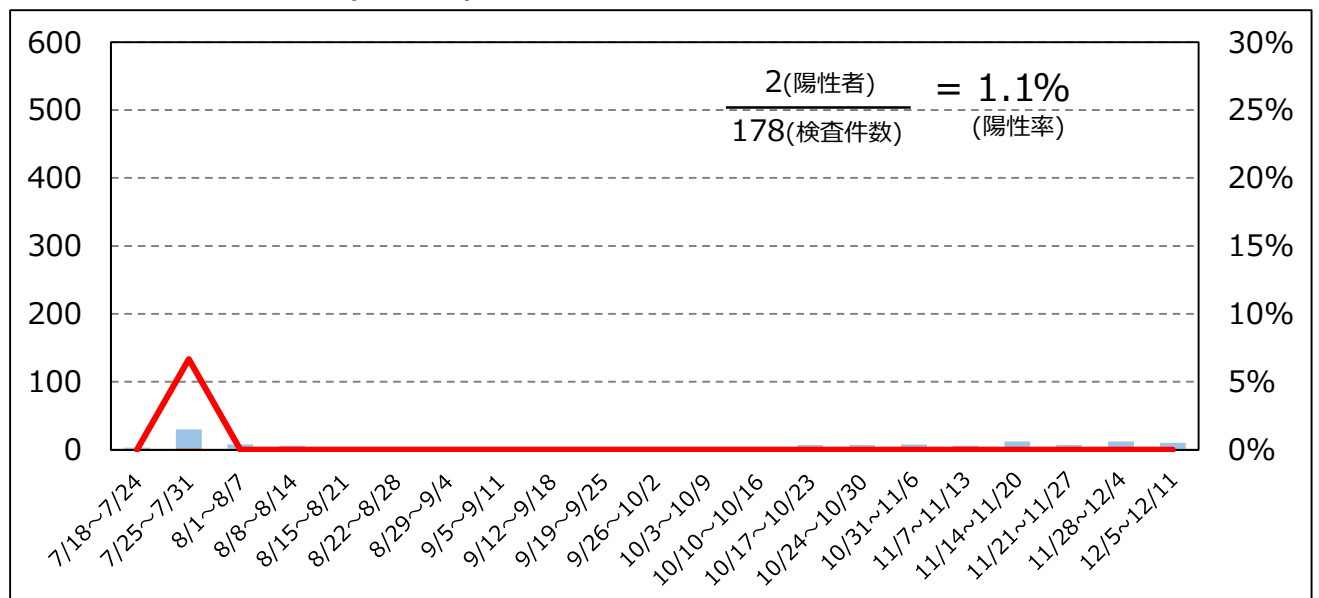
伊賀保健所管内陽性率(n=3,076)



尾鷲保健所管内陽性率 (n=473)



熊野保健所管内陽性率 (n=178)



今週の感染状況等（12.5~12.11）

- ・陽性者数は101名で、先週（11/28-12/4）と比較し減少しています。
- ・年齢階級別にみると、50代以上が全体の約半数を占めています。
- ・感染経路不明率は13%です。
- ・感染経路が明らかな事例は87件（87%）確認され、このうち77件（89%）は県内で感染したと推定されます。また、医療機関や施設での感染と推定される事例が24件（28%）あります。
- ・PCR等検査は2,445件実施され、1週間で実施された検査件数としては、過去最多です。陽性率は4.2%で、上昇傾向は認めていません。

1か月の感染状況等（11.14~12.11）

- ・陽性者数は、11月中旬以降継続的に増加していましたが、今週（12.5~12.11）に入り、減少に転じました。
- ・感染経路不明率は20%程度で推移しています。
- ・感染経路について、11月中旬以降、県内での感染事例の割合が増加しています。場面別にみると、家族内での感染、施設（学校・医療機関・介護施設）での感染が増加し、これら施設に関連したクラスターを5事例認めています。
- ・PCR等の検査件数は増加していますが、陽性率は5%前後で推移しています。