

新型コロナウイルス感染症の 県内発生状況について

対象期間：12月12日～12月18日

12月25日 三重県新型コロナウイルス感染症対策本部事務局

県内の陽性者発生状況（12.5～12.18）

（1）県内全域の陽性者発生状況等

	新規感染者数	人口10万人あたりの感染者数	PCR等検査件数	新規感染者経路不明率
今週 (12/12～12/18)	94人	↓ 5.3人	2,196件	18%
先週 (12/5～12/11)	101人	5.7人	2,549件	12%

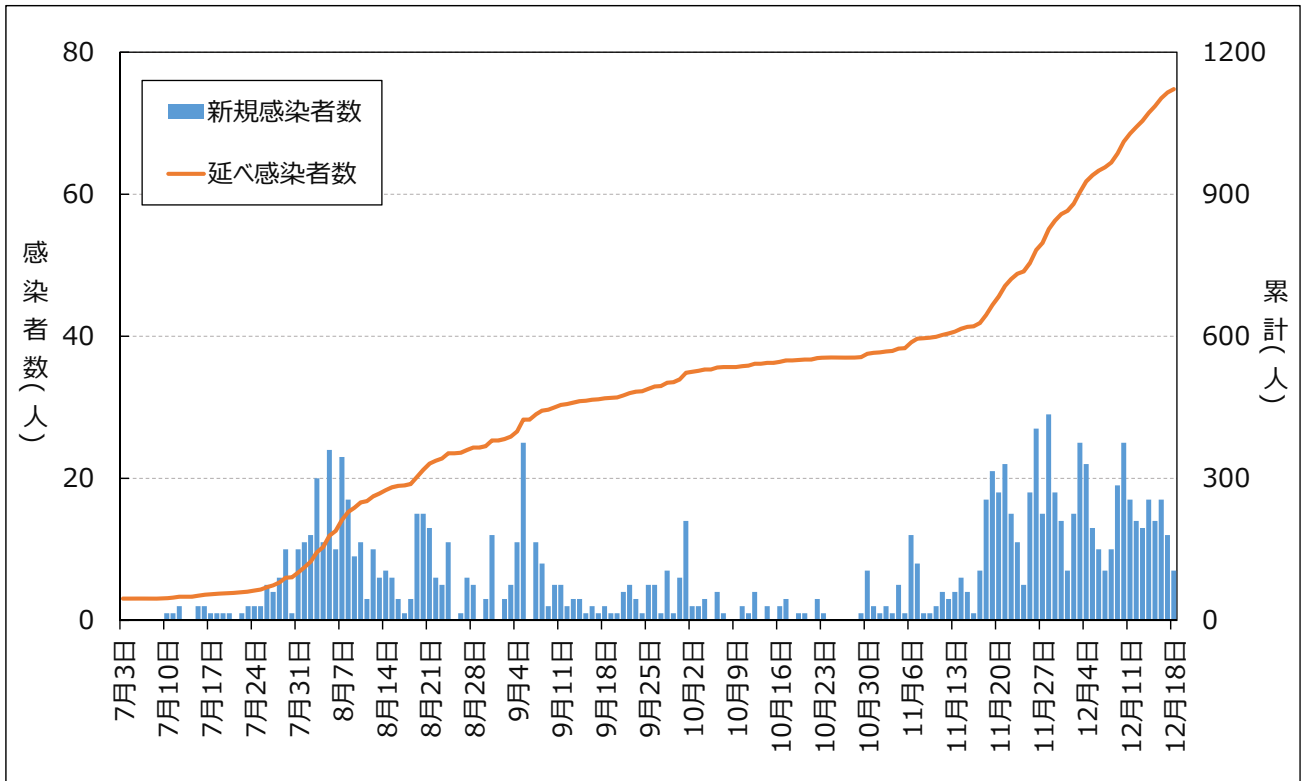
（2）保健所別の陽性者発生状況等

	桑名保健所管内				四日市市保健所管内				鈴鹿保健所管内			
	新規感染者数	10万人あたり	検査件数	経路不明率	新規感染者数	10万人あたり	検査件数	経路不明率	新規感染者数	10万人あたり	検査件数	経路不明率
今週 (12/12～12/18)	22人	7.8人	471件	18%	8人	2.6人	200件	50%	5人	2.0人	58件	20%
先週 (12/5～12/11)	30人	10.6人	552件	7%	9人	2.9人	272件	11%	3人	1.2人	106件	33%

	津保健所管内				松阪保健所管内				伊勢保健所管内			
	新規感染者数	10万人あたり	検査件数	経路不明率	新規感染者数	10万人あたり	検査件数	経路不明率	新規感染者数	10万人あたり	検査件数	経路不明率
今週 (12/12～12/18)	8人	2.9人	412件	50%	12人	5.8人	261件	8%	2人	0.8人	85件	50%
先週 (12/5～12/11)	21人	7.6人	359件	10%	5人	2.4人	348件	60%	3人	1.3人	93件	33%

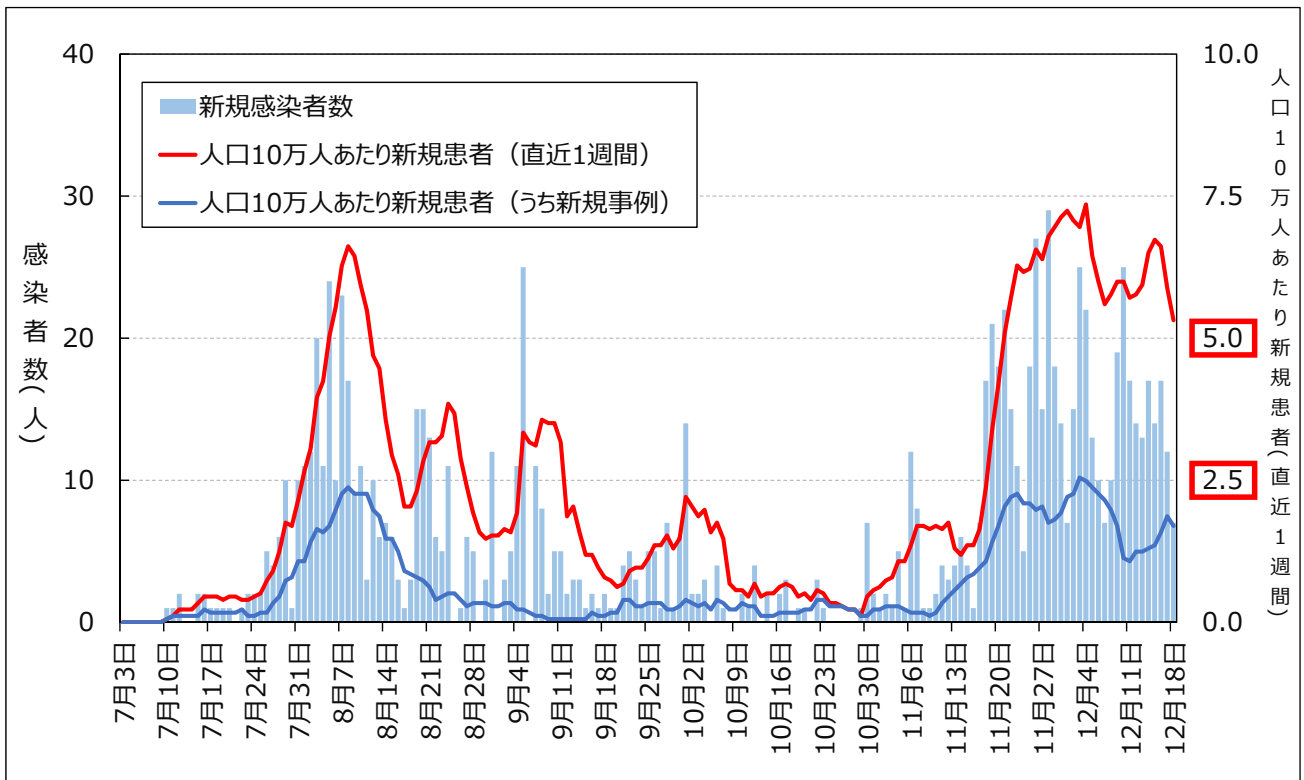
	伊賀保健所管内				尾鷲保健所管内				熊野保健所管内			
	新規感染者数	10万人あたり	検査件数	経路不明率	新規感染者数	10万人あたり	検査件数	経路不明率	新規感染者数	10万人あたり	検査件数	経路不明率
今週 (12/12～12/18)	37人	22.4人	670件	5%	0人	0.0人	31件	0%	0人	0.0人	8件	0%
先週 (12/5～12/11)	29人	17.6人	757件	7%	1人	1.9人	53件	0%	0人	0.0人	9件	0%

県内患者発生状況 (n=1122,R2.12.18時点)



②

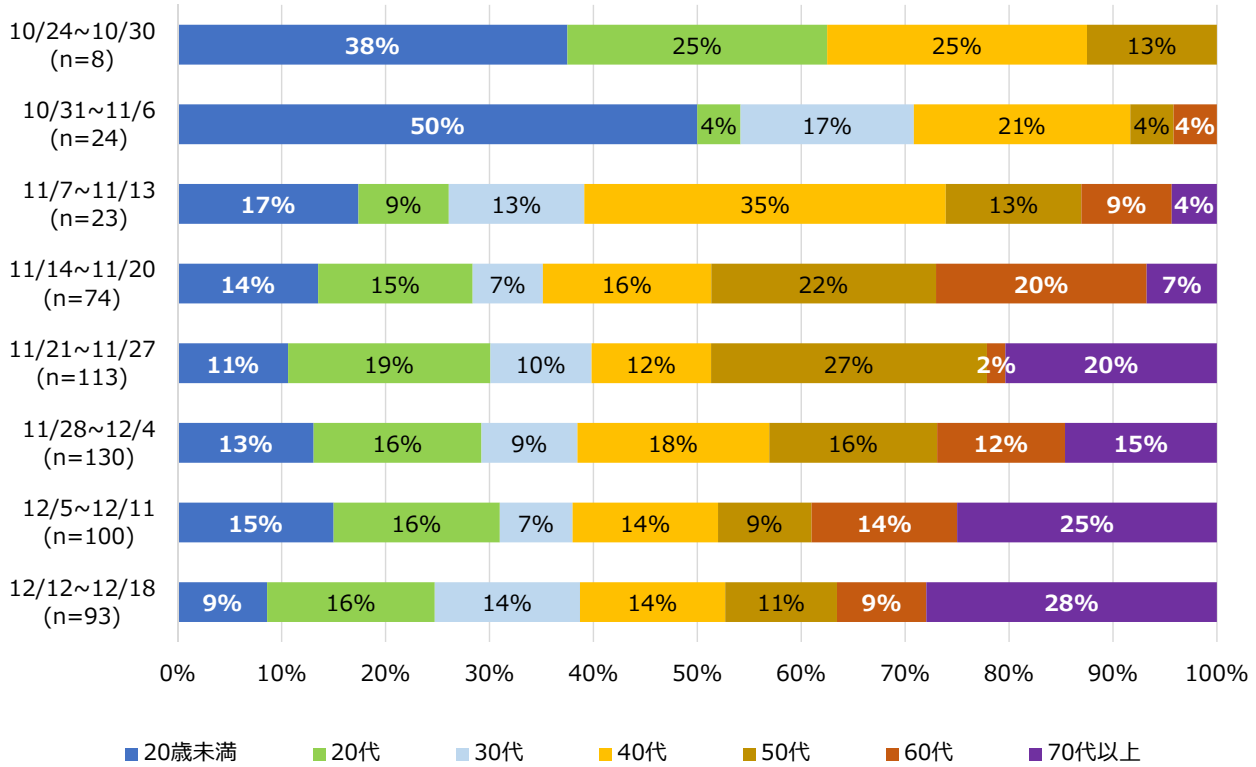
県内患者発生状況 (n=1122,R2.12.18時点)



③

年齢別発生状況（週別内訳）

集計期間：10/24~12/18(n=565)

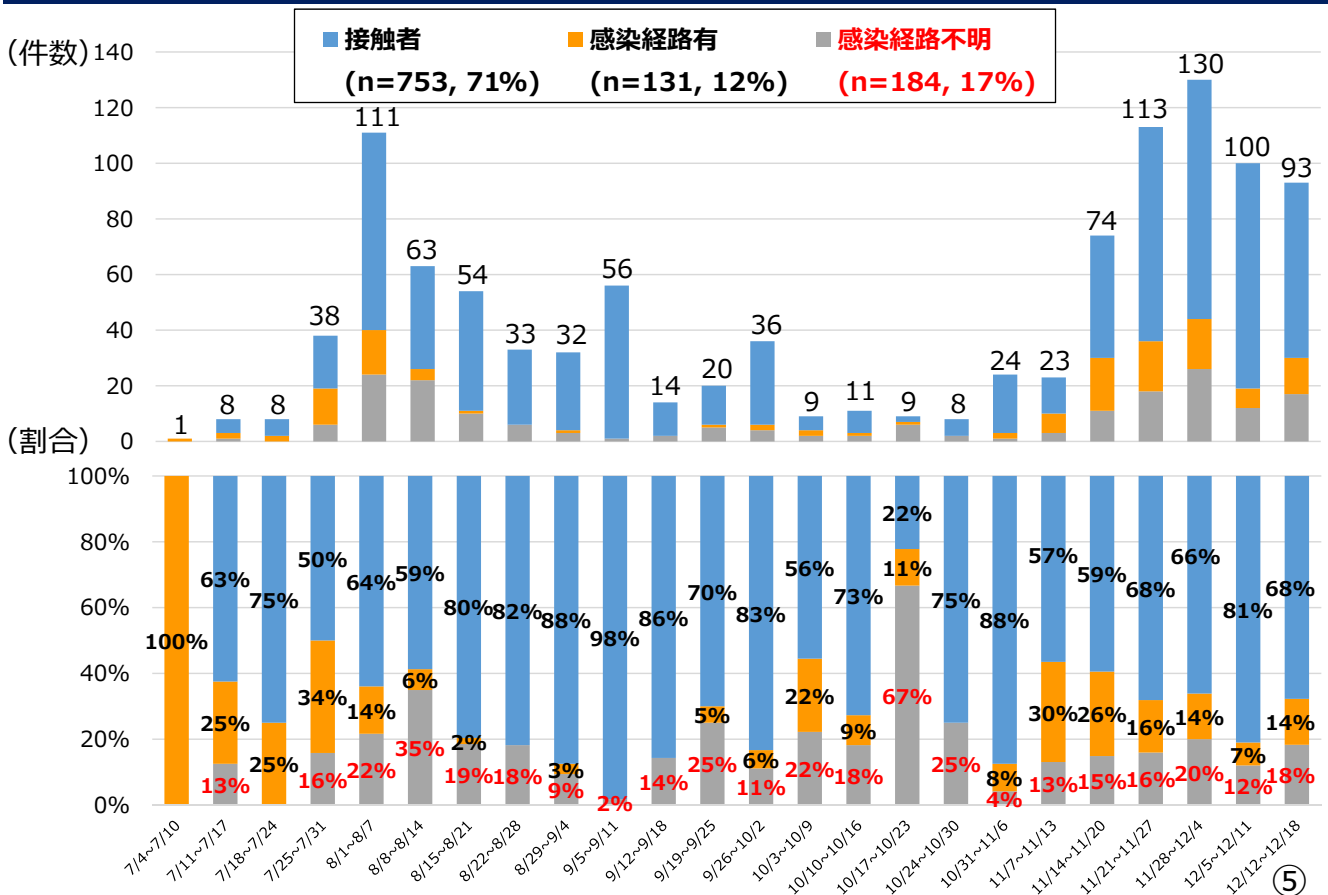


※再陽性事例を除く。

④

感染経路等に関する状況（週別内訳）

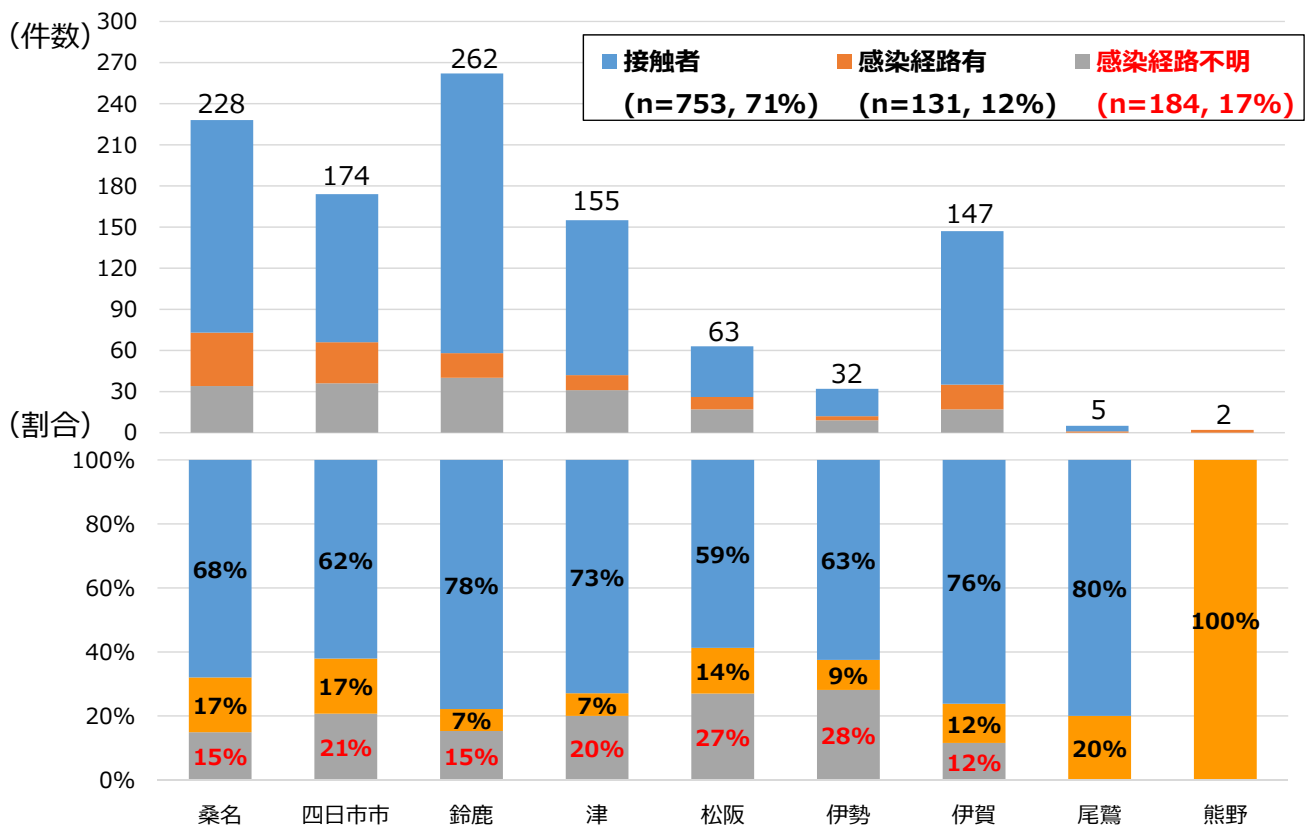
集計期間：7/4~12/18(n=1068)



⑤

感染経路等に関する状況（保健所別内訳）

集計期間：7/4~12/18(n=1068)

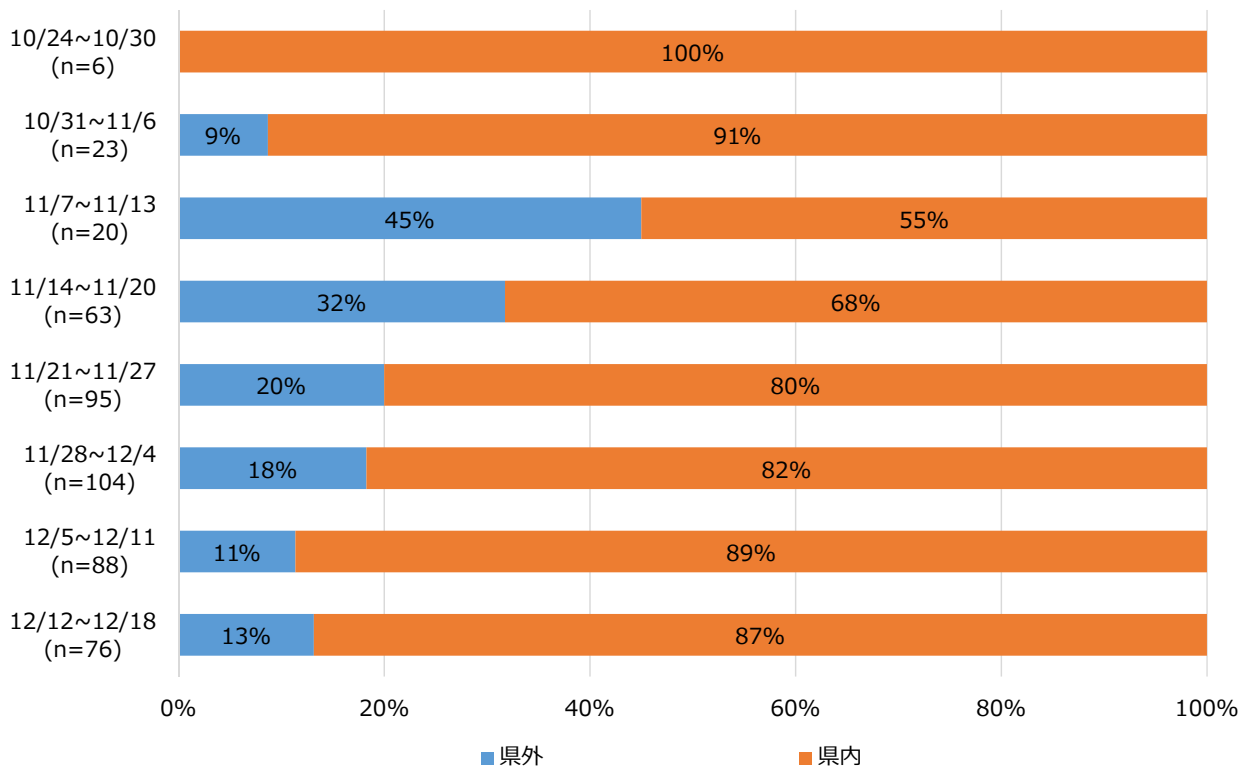


⑥

感染経路の詳細（経路不明を除く）

集計期間：10/24~12/18(n=475)

(県内外別)

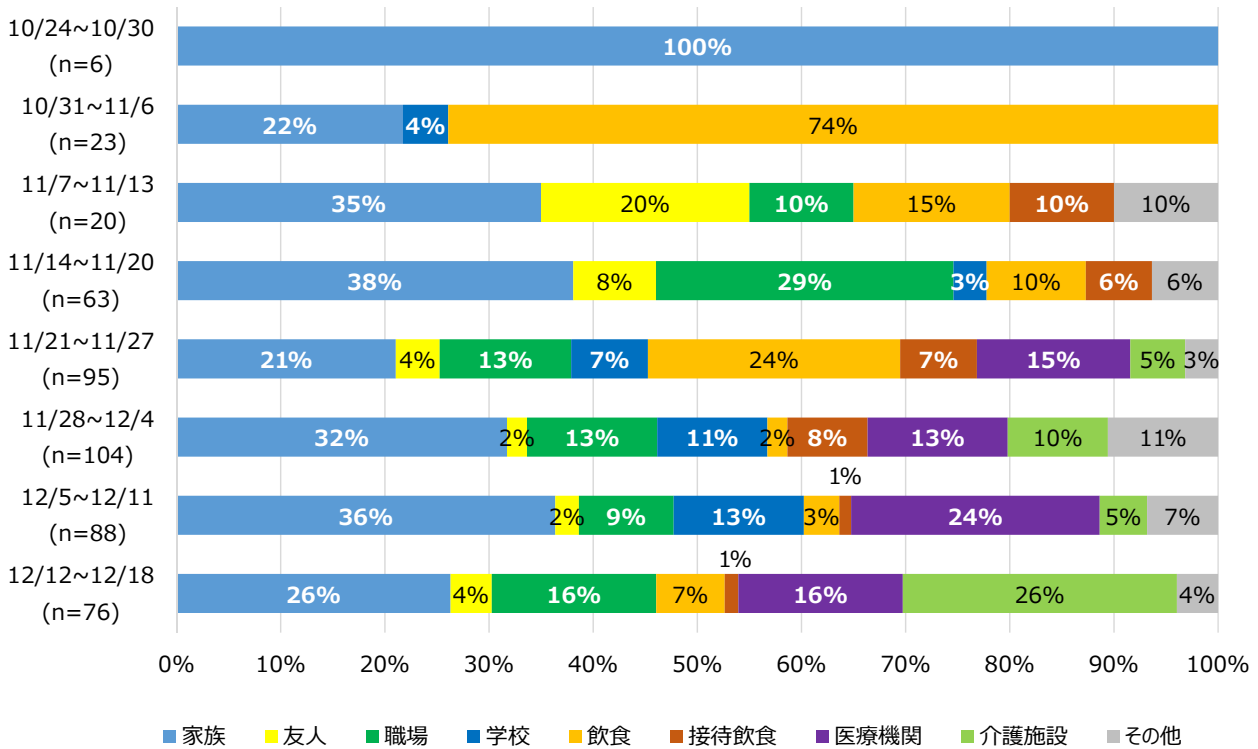


⑦

感染経路の詳細（経路不明を除く）

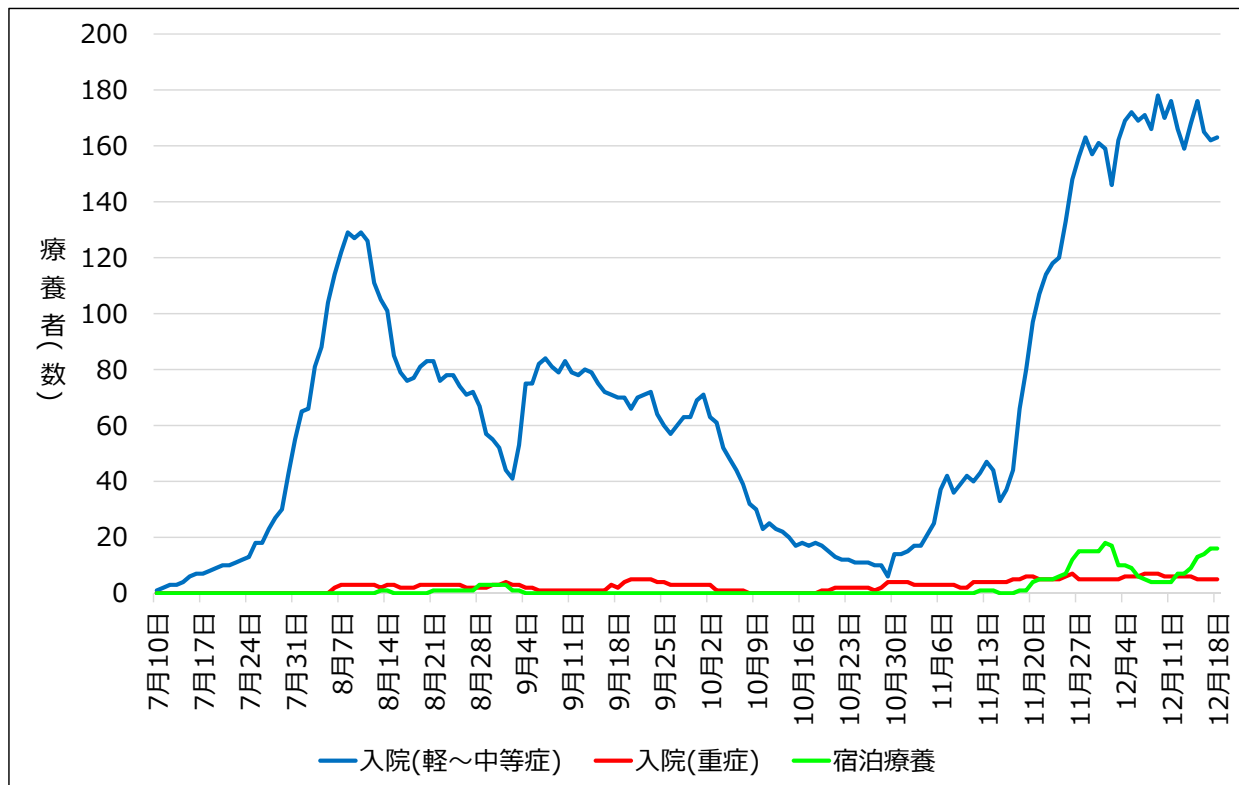
集計期間：10/24~12/18(n=475)

(経路別)



⑧

陽性者の療養状況（R2.12.18時点）

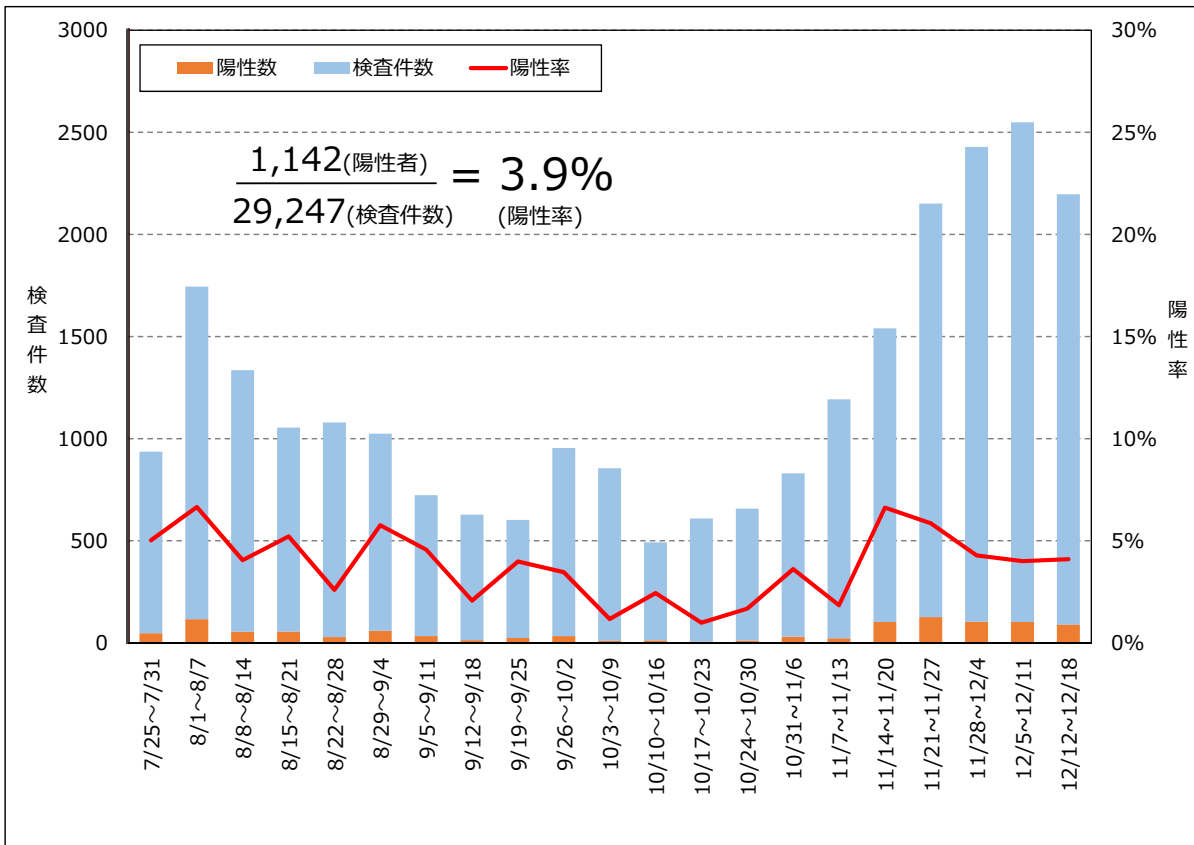


※確保病床=349床、宿泊療養施設=100室

⑨

PCR検査件数・陽性率

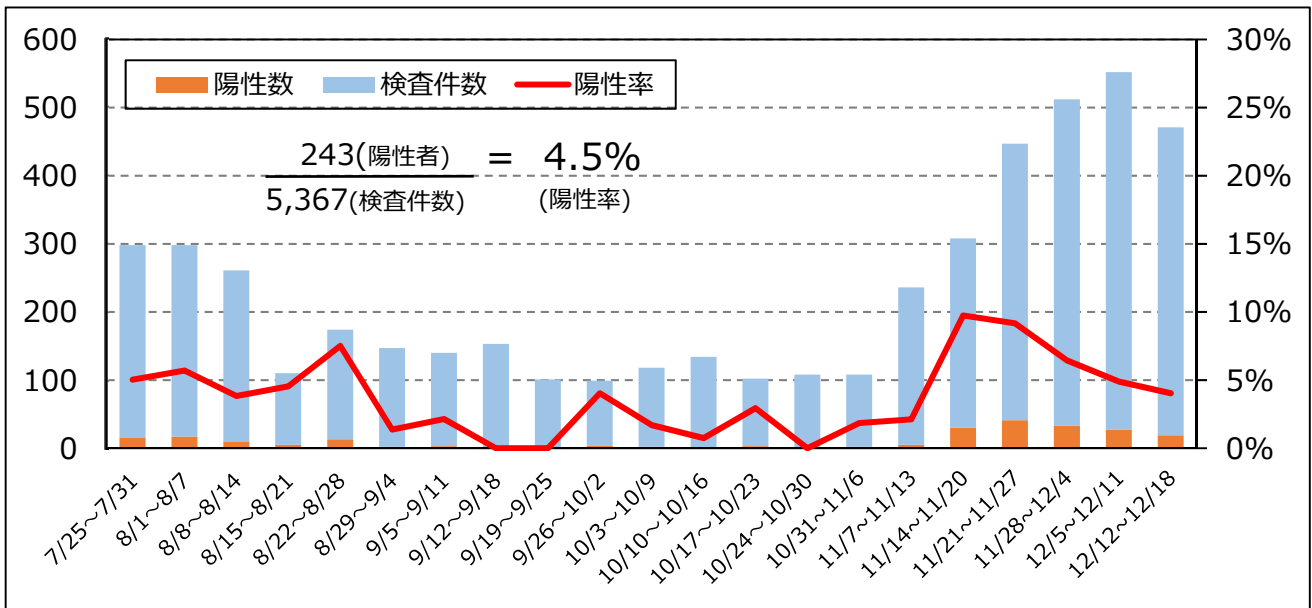
集計期間：1/30~12/18(n=29,247)



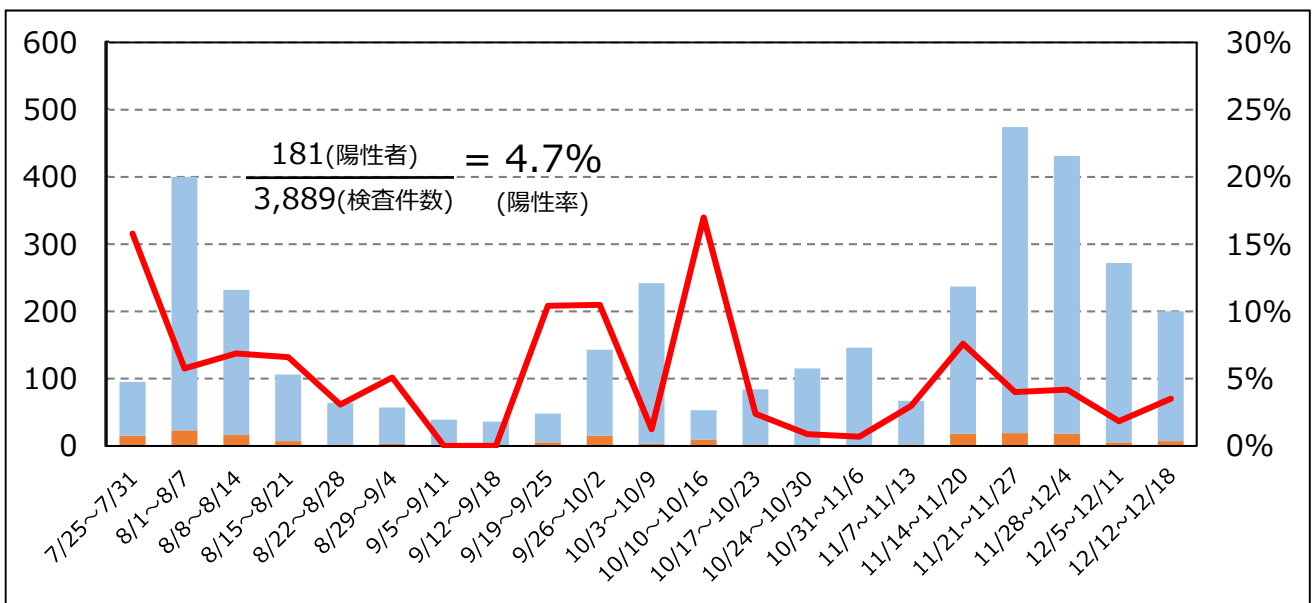
※陽性率を算出するための陽性者数及び検査件数は検査日ベースで集計しているため、公表日ベースの陽性者数とは一致しない

地域別の陽性率（北勢地域）

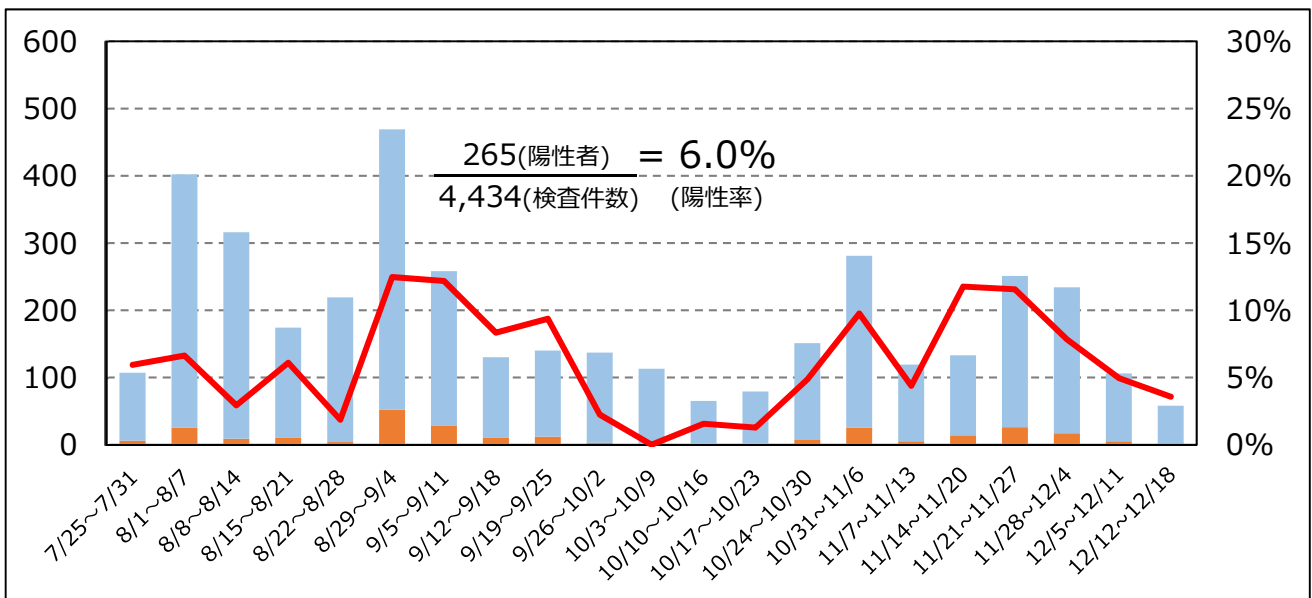
桑名保健所管内陽性率 (n=5,367)



四日市市保健所管内陽性率 (n=3,889)

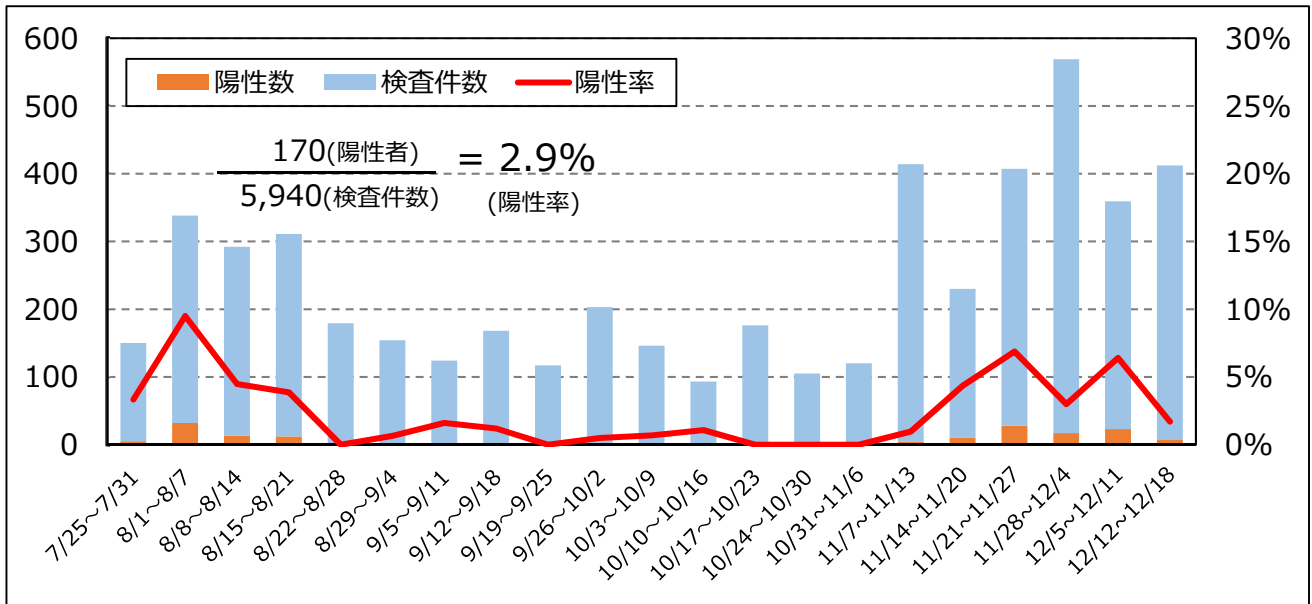


鈴鹿保健所管内陽性率 (n=4,434)

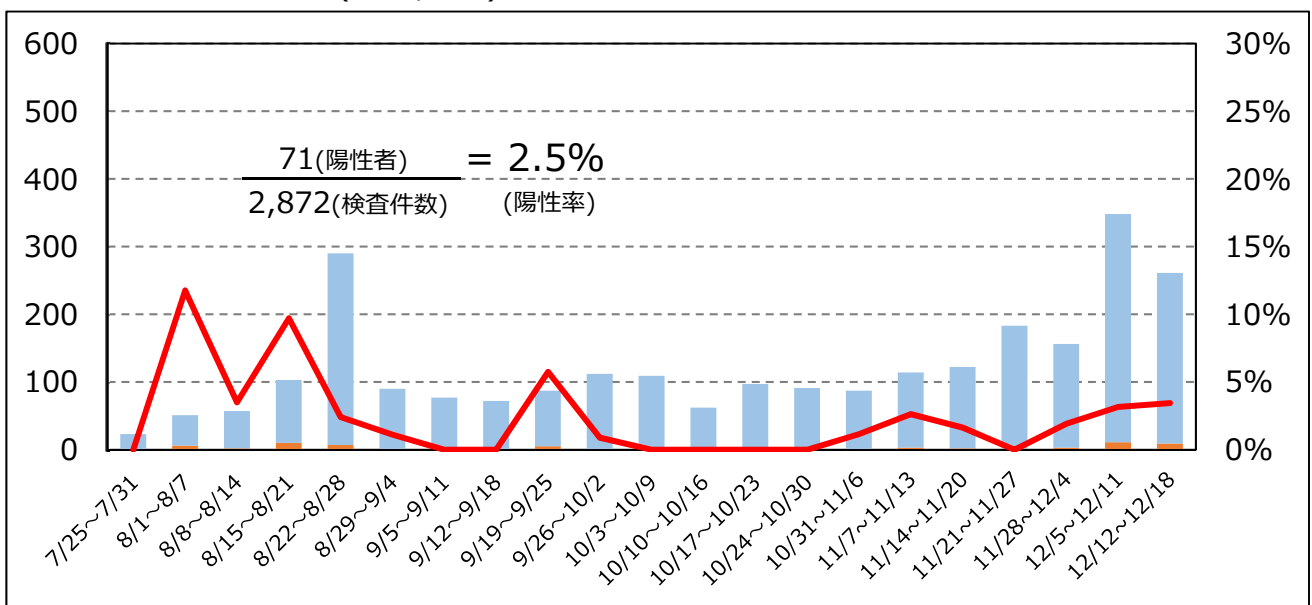


地域別の陽性率（中勢・南勢地域）

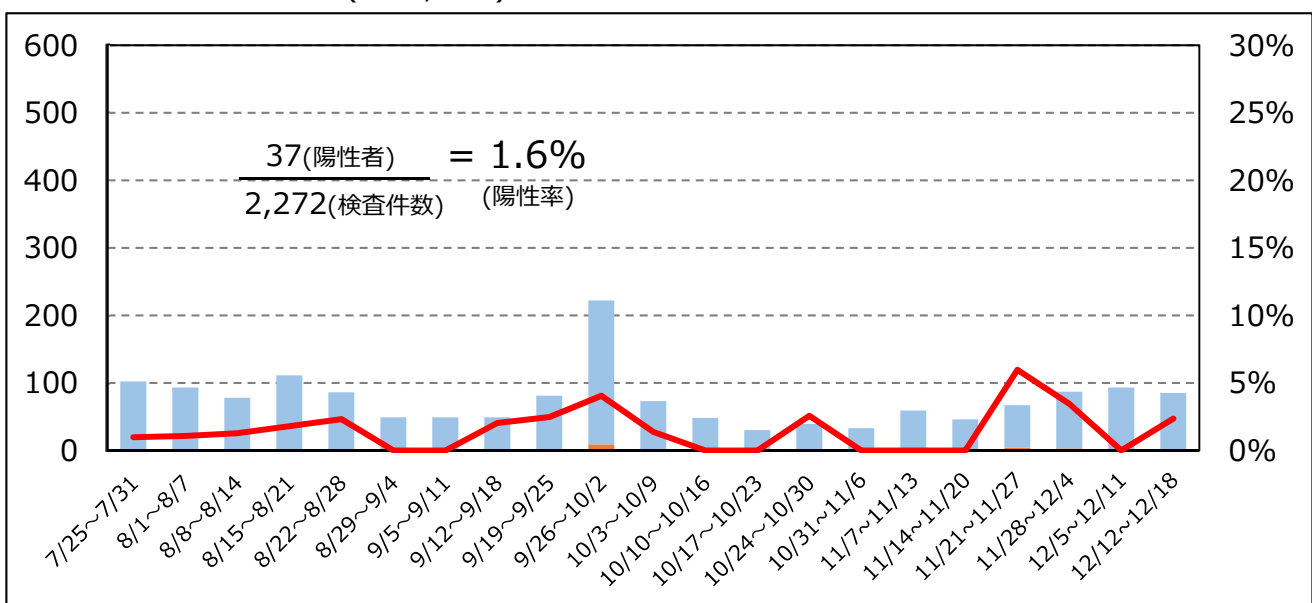
津保健所管内陽性率 (n=5,940)



松阪保健所管内陽性率 (n=2,872)

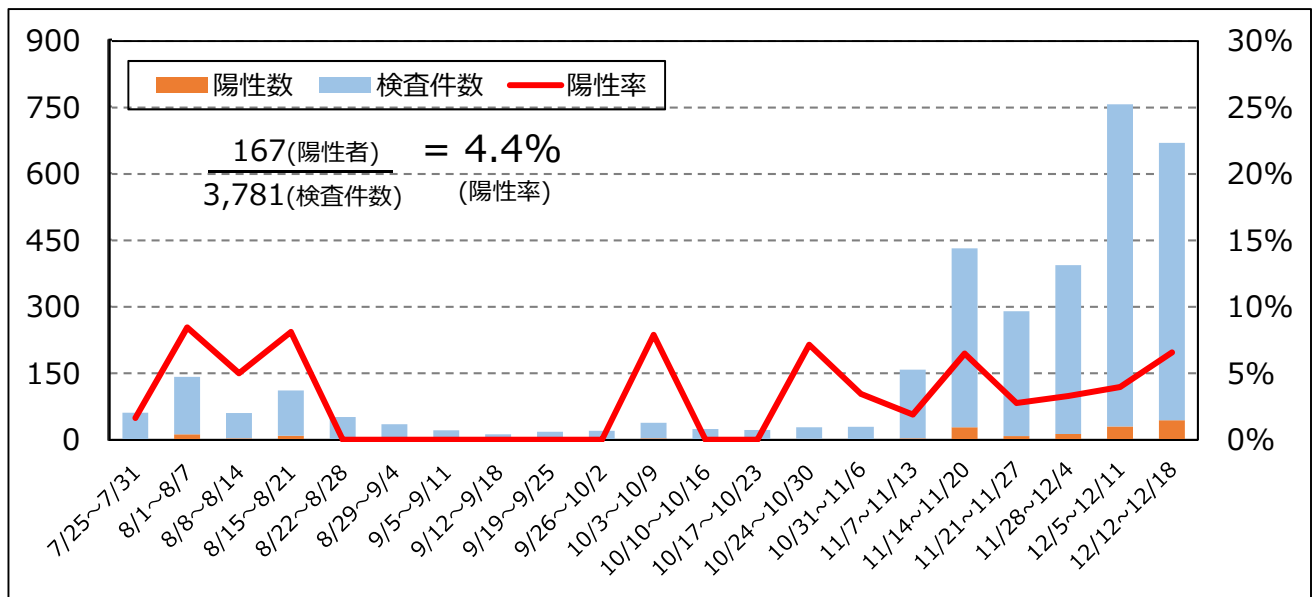


伊勢保健所管内陽性率 (n=2,272)

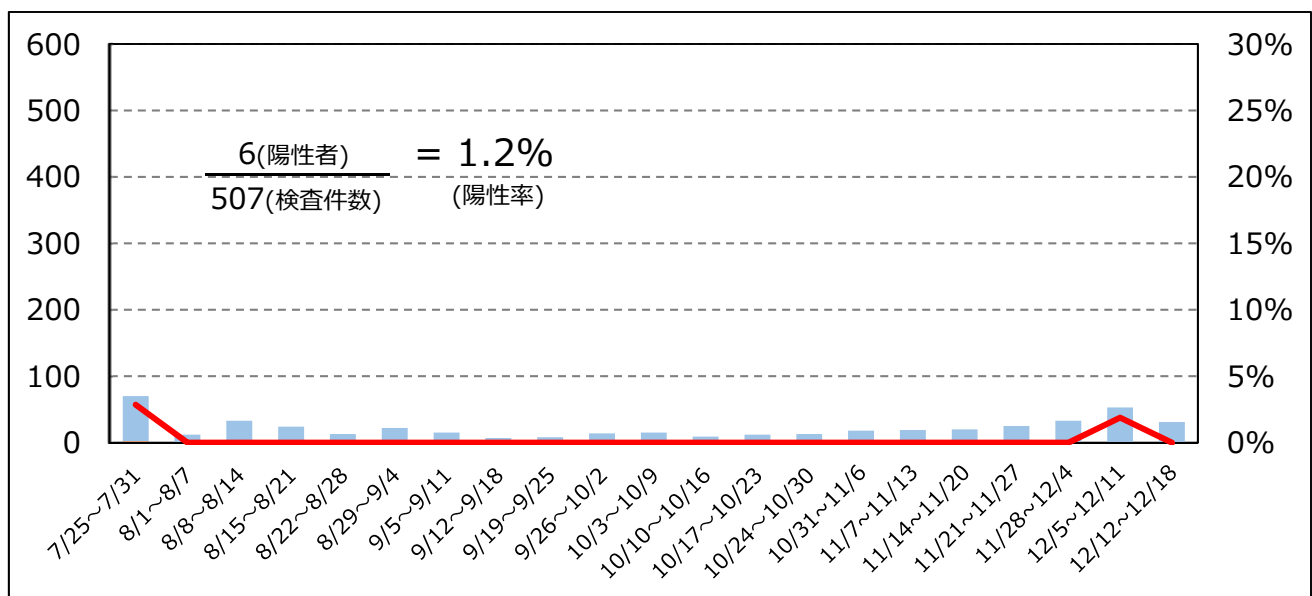


地域別の陽性率（伊賀・紀州地域）

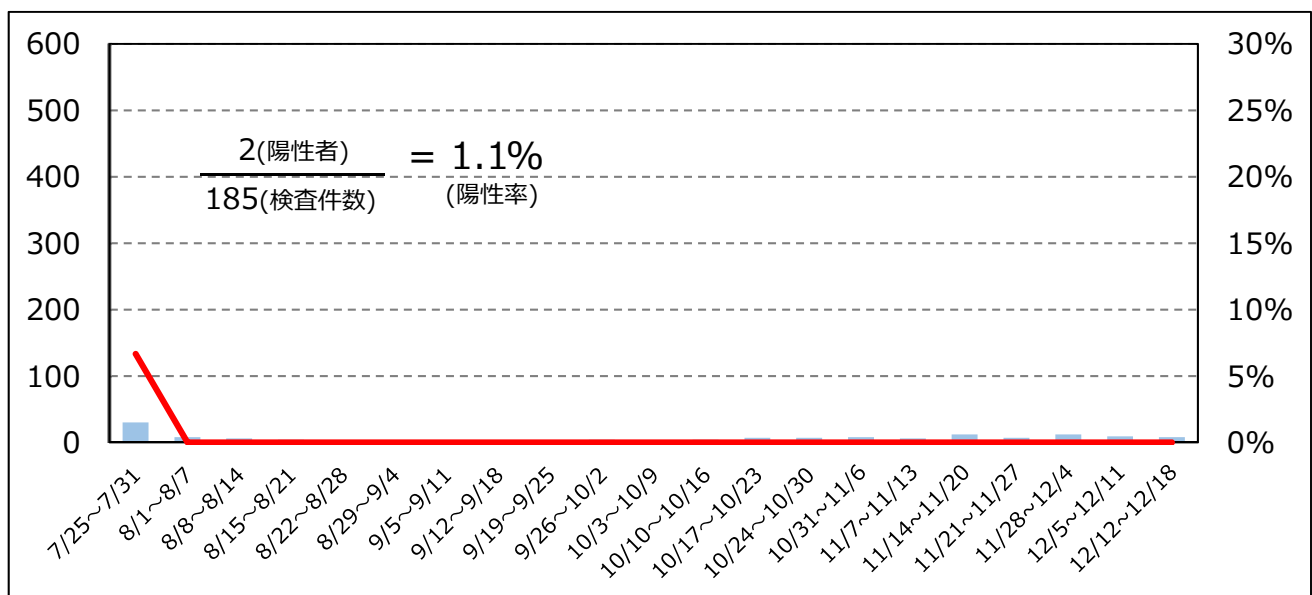
伊賀保健所管内陽性率(n=3,781)



尾鷲保健所管内陽性率 (n=507)



熊野保健所管内陽性率 (n=185)



今週の感染状況等（12.12～12.18）

- ・陽性者数は94名で、前週（12/5-12/11）と比較し減少しています。
- ・年齢階級別にみると、50代以上が全体の約半数を占めています。
- ・感染経路不明率は18%です。
- ・感染経路が明らかな事例は76件（82%）確認され、このうち66件（87%）は県内で感染したと推定されます。また、医療機関や施設での感染と推定される事例が32件（42%）あり、新たにクラスターを2事例認めています。
- ・PCR等検査は2,196件実施され、前週より減少しました。陽性率は4.1%で、横ばい傾向です。

前4週の感染状況等（11.21～12.18）

- ・陽性者数は、前週（12.5～12.11）から引き続き、減少しています。
- ・感染経路不明率は20%以下で推移しています。
- ・感染経路について、11月中旬以降、県内での感染事例の割合が増加傾向です。場面別にみると、家族内での感染、施設（学校・医療機関・介護施設）での感染が増加し、これら施設に関連したクラスターを8事例認めています。
- ・PCR等の検査件数は2,000件程度、陽性率は5%前後で推移しています。