

新型コロナウイルス感染症の 県内発生状況について

対象期間：12月26日～1月1日

1月8日 三重県新型コロナウイルス感染症対策本部事務局

県内の陽性者発生状況（12.19~1.1）

（１）県内全域の陽性者発生状況等

	新規感染者数	人口10万人あたりの感染者数	PCR等検査件数	新規感染者経路不明率
今週 (12/26~1/1)	99人	 5.6人	1,726件	24%
先週 (12/19~12/25)	76人	4.3人	1,620件	22%

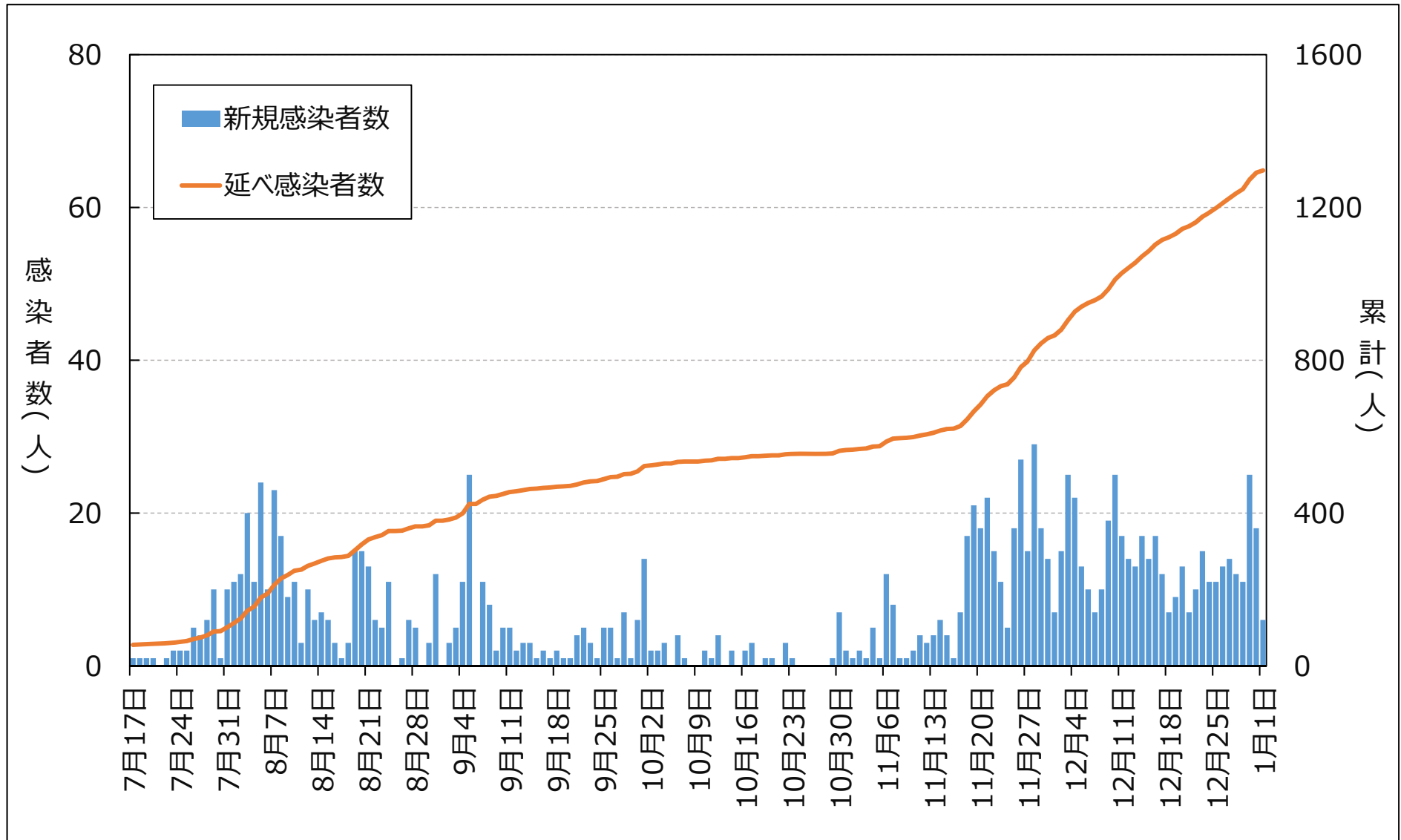
（２）保健所別の陽性者発生状況等

	桑名保健所管内				四日市市保健所管内				鈴鹿保健所管内			
	新規感染者数	10万人あたり	検査件数	経路不明率	新規感染者数	10万人あたり	検査件数	経路不明率	新規感染者数	10万人あたり	検査件数	経路不明率
今週 (12/26~1/1)	19人	6.7人	548件	42%	15人	4.8人	176件	20%	13人	5.3人	93件	15%
先週 (12/19~12/25)	13人	4.6人	375件	23%	8人	2.6人	213件	25%	4人	1.6人	113件	25%

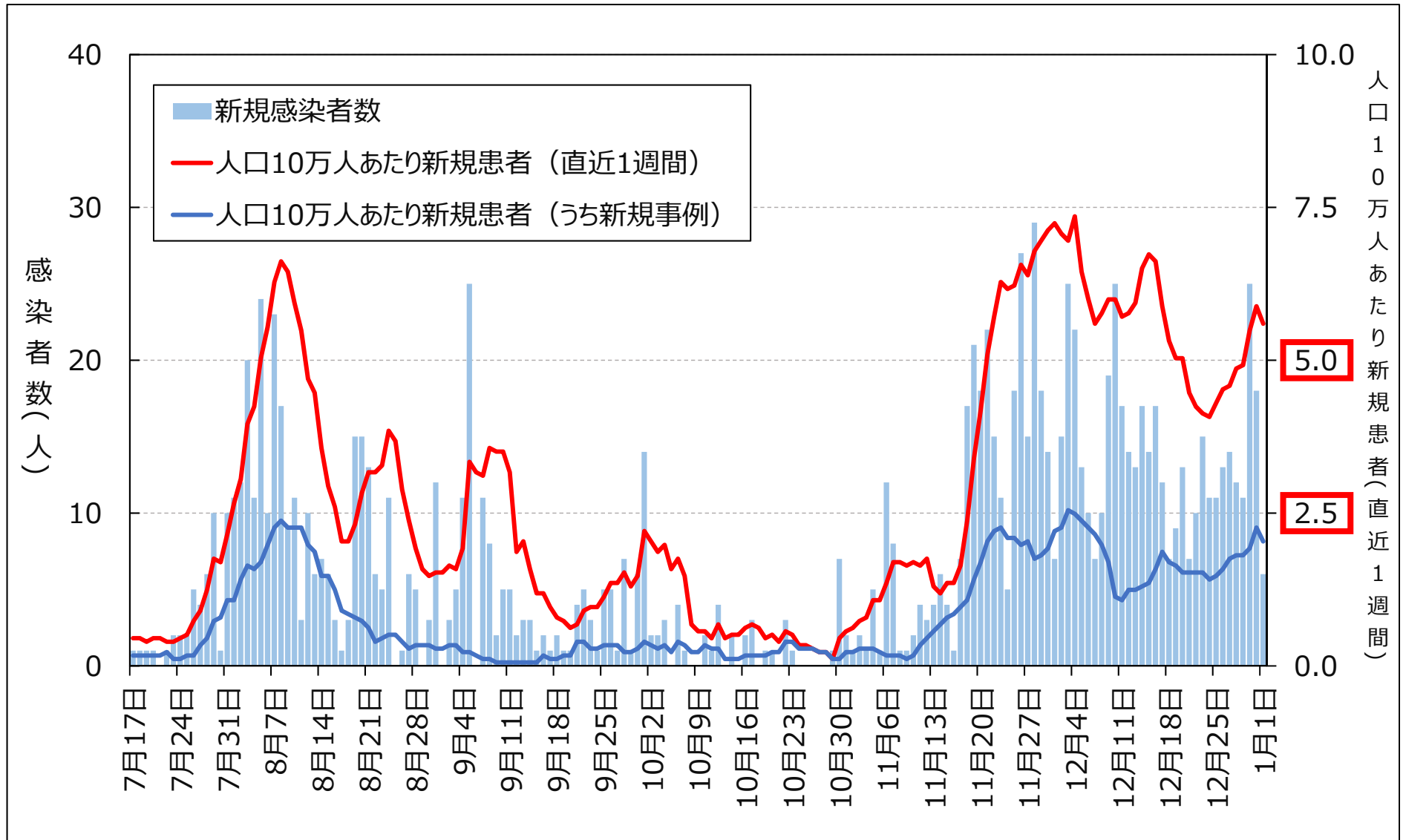
	津保健所管内				松阪保健所管内				伊勢保健所管内			
	新規感染者数	10万人あたり	検査件数	経路不明率	新規感染者数	10万人あたり	検査件数	経路不明率	新規感染者数	10万人あたり	検査件数	経路不明率
今週 (12/26~1/1)	19人	6.9人	276件	21%	8人	3.9人	221件	13%	18人	7.5人	235件	22%
先週 (12/19~12/25)	17人	6.2人	285件	29%	13人	6.3人	297件	31%	1人	0.4人	104件	100%

	伊賀保健所管内				尾鷲保健所管内				熊野保健所管内			
	新規感染者数	10万人あたり	検査件数	経路不明率	新規感染者数	10万人あたり	検査件数	経路不明率	新規感染者数	10万人あたり	検査件数	経路不明率
今週 (12/26~1/1)	7人	4.2人	133件	29%	0人	0.0人	28件	0%	0人	0.0人	16件	0%
先週 (12/19~12/25)	20人	12.1人	197件	5%	0人	0.0人	27件	0%	0人	0.0人	9件	0%

県内患者発生状況 (n=1297,R3.1.1時点)

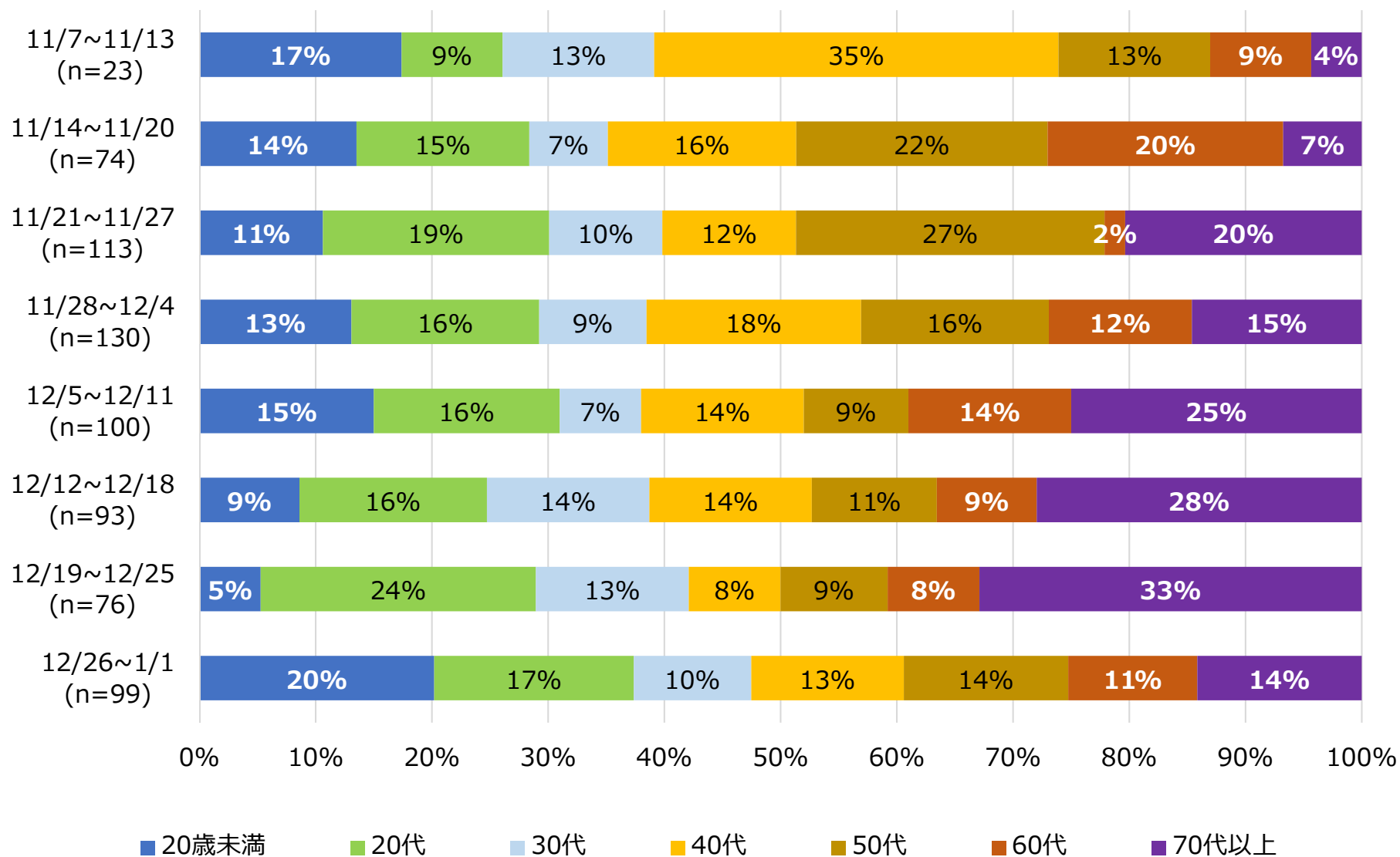


県内患者発生状況 (n=1297, R3.1.1時点)



年齢別発生状況（週別内訳）

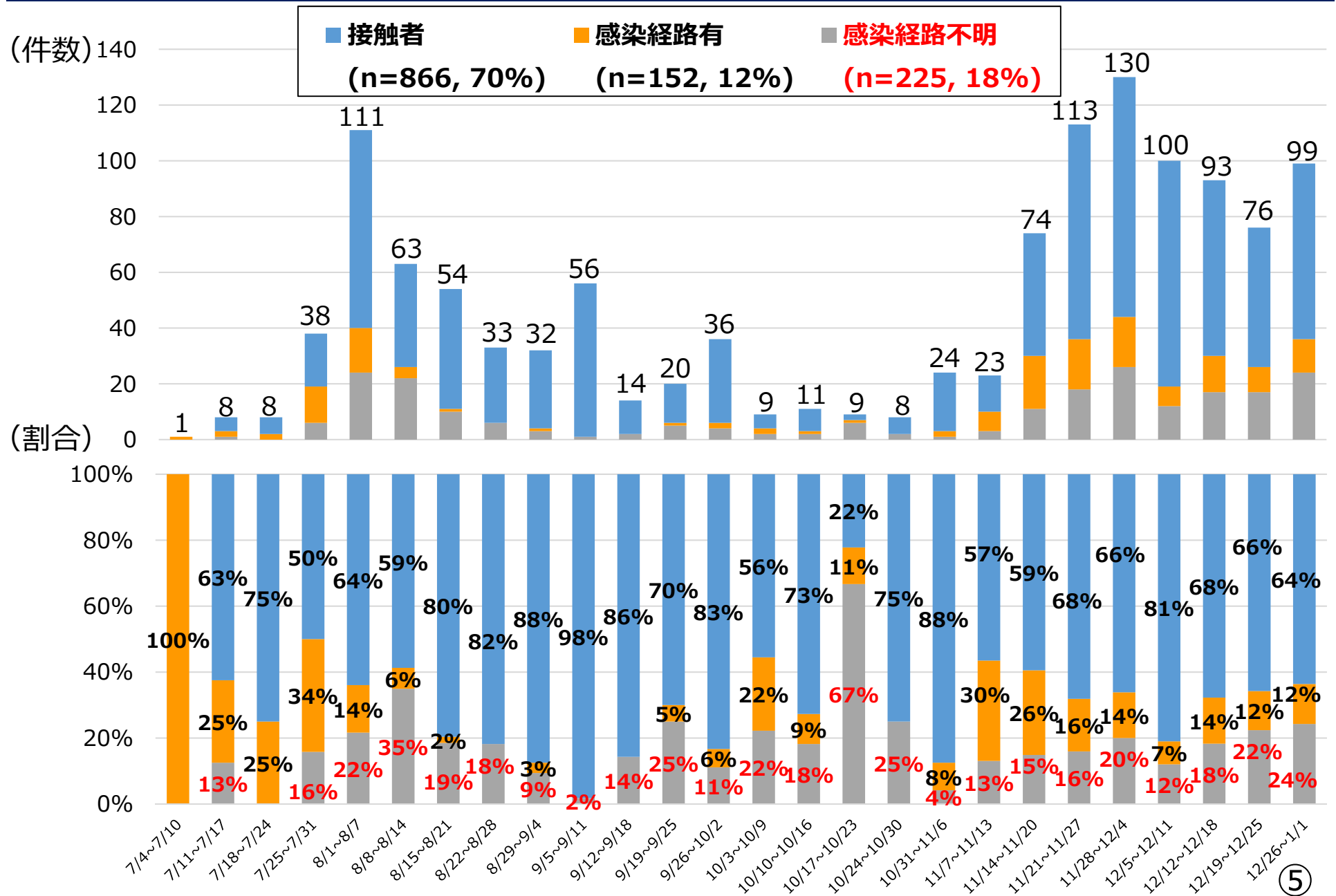
集計期間：11/7~1/1(n=708)



※再陽性事例を除く。

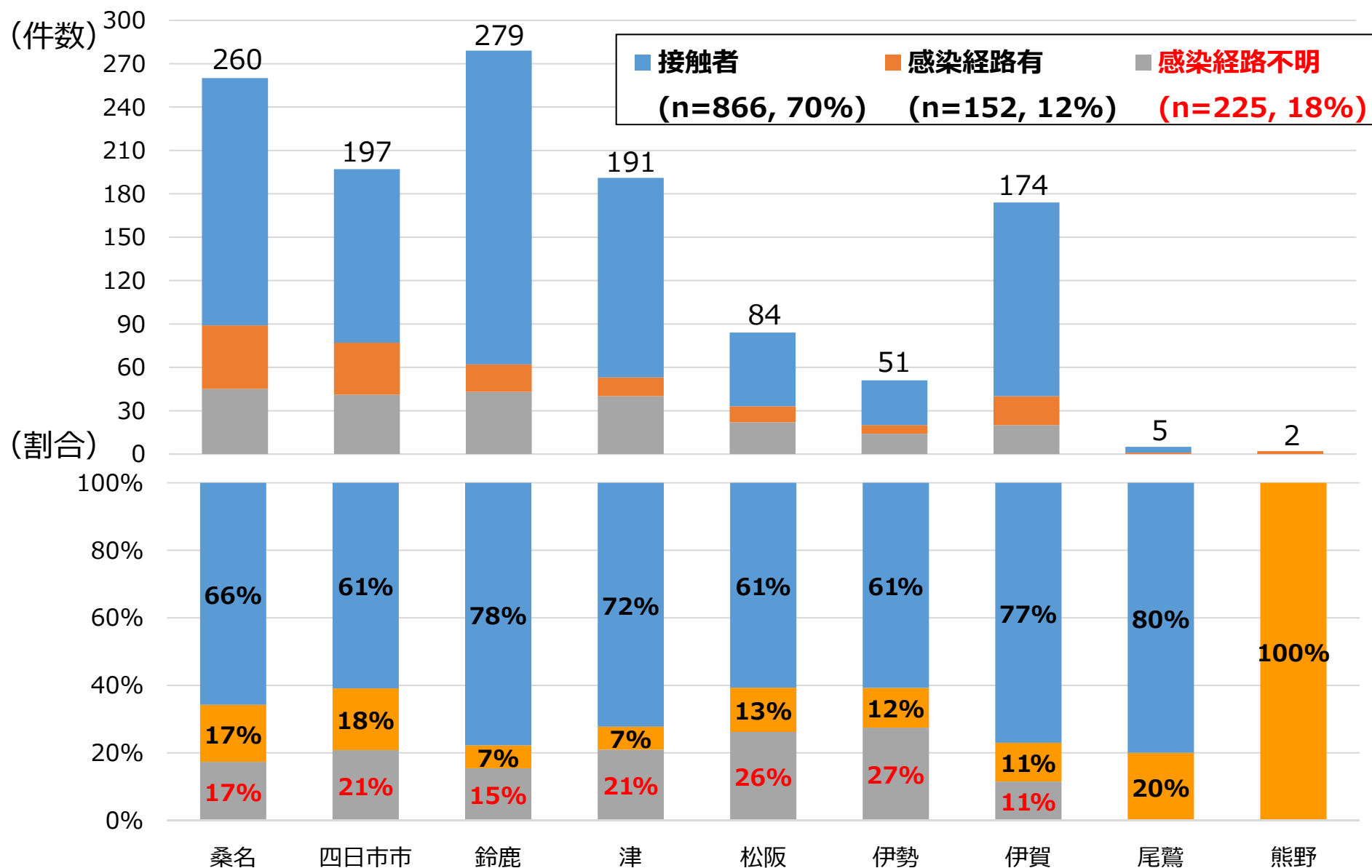
感染経路等に関する状況 (週別内訳)

集計期間：7/4~1/1(n=1243)



感染経路等に関する状況（保健所別内訳）

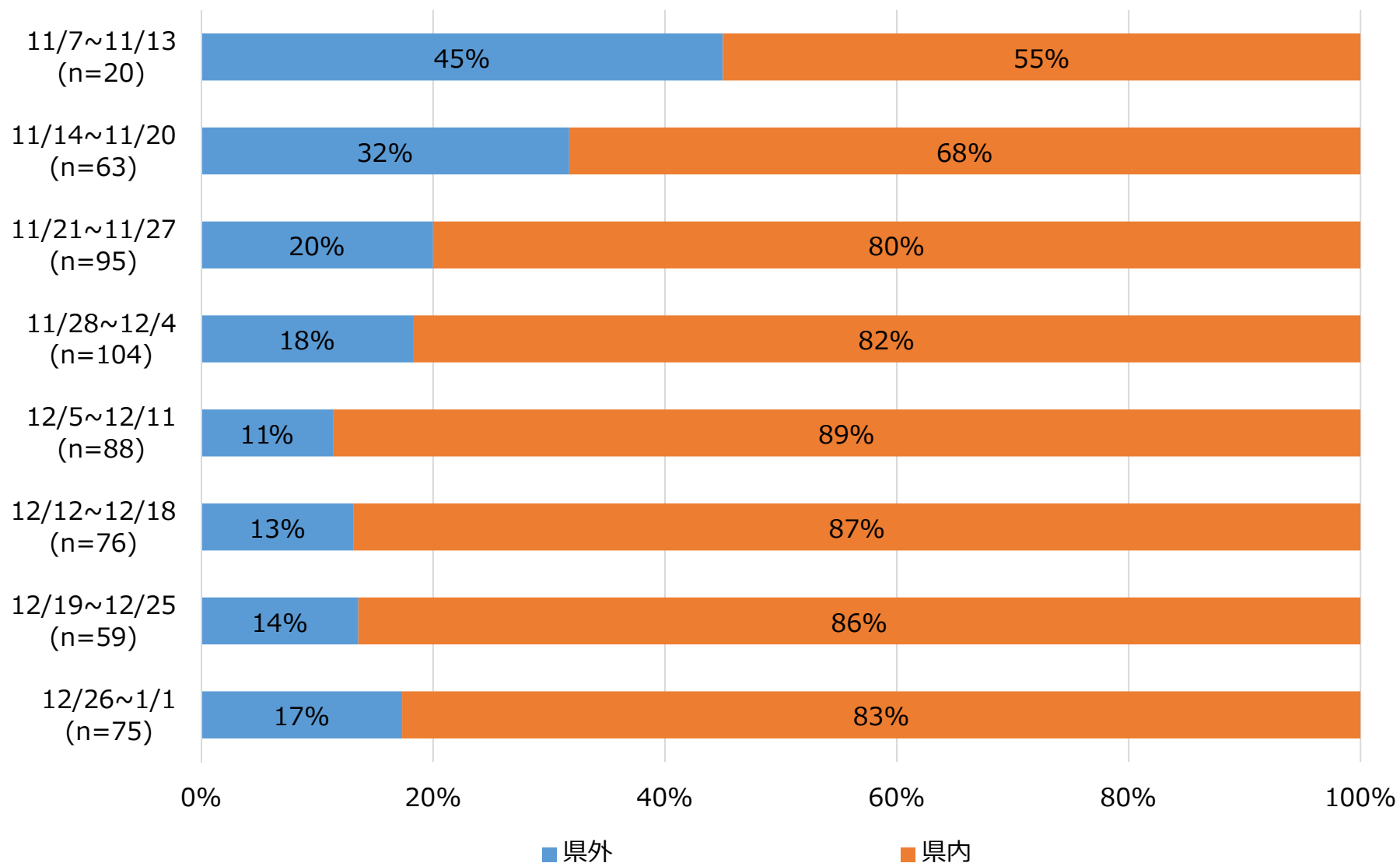
集計期間：7/4~1/1(n=1243)



感染経路の詳細（経路不明を除く）

集計期間：11/7~1/1(n=580)

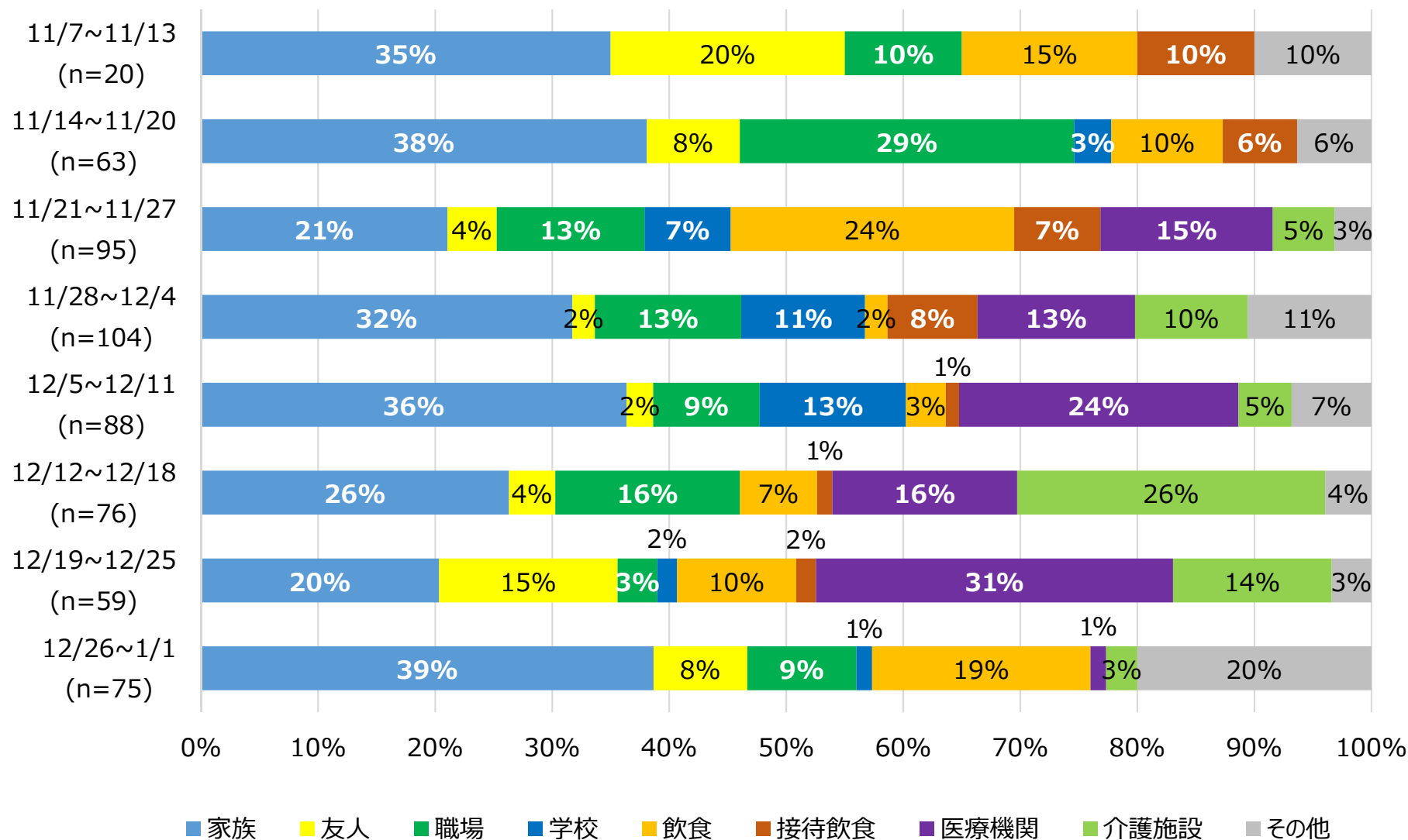
(県内外別)



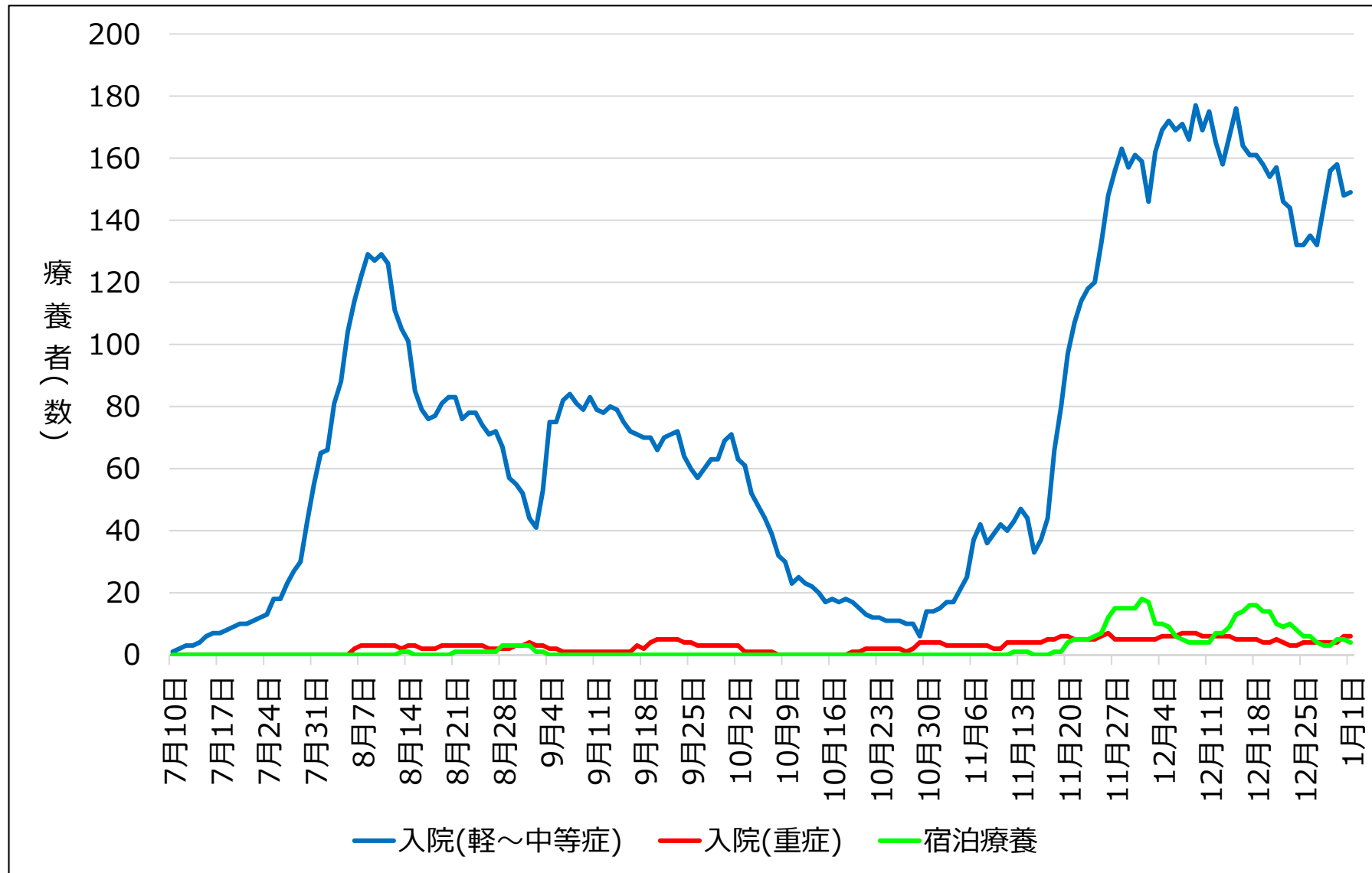
感染経路の詳細（経路不明を除く）

集計期間：11/7~1/1(n=580)

(経路別)



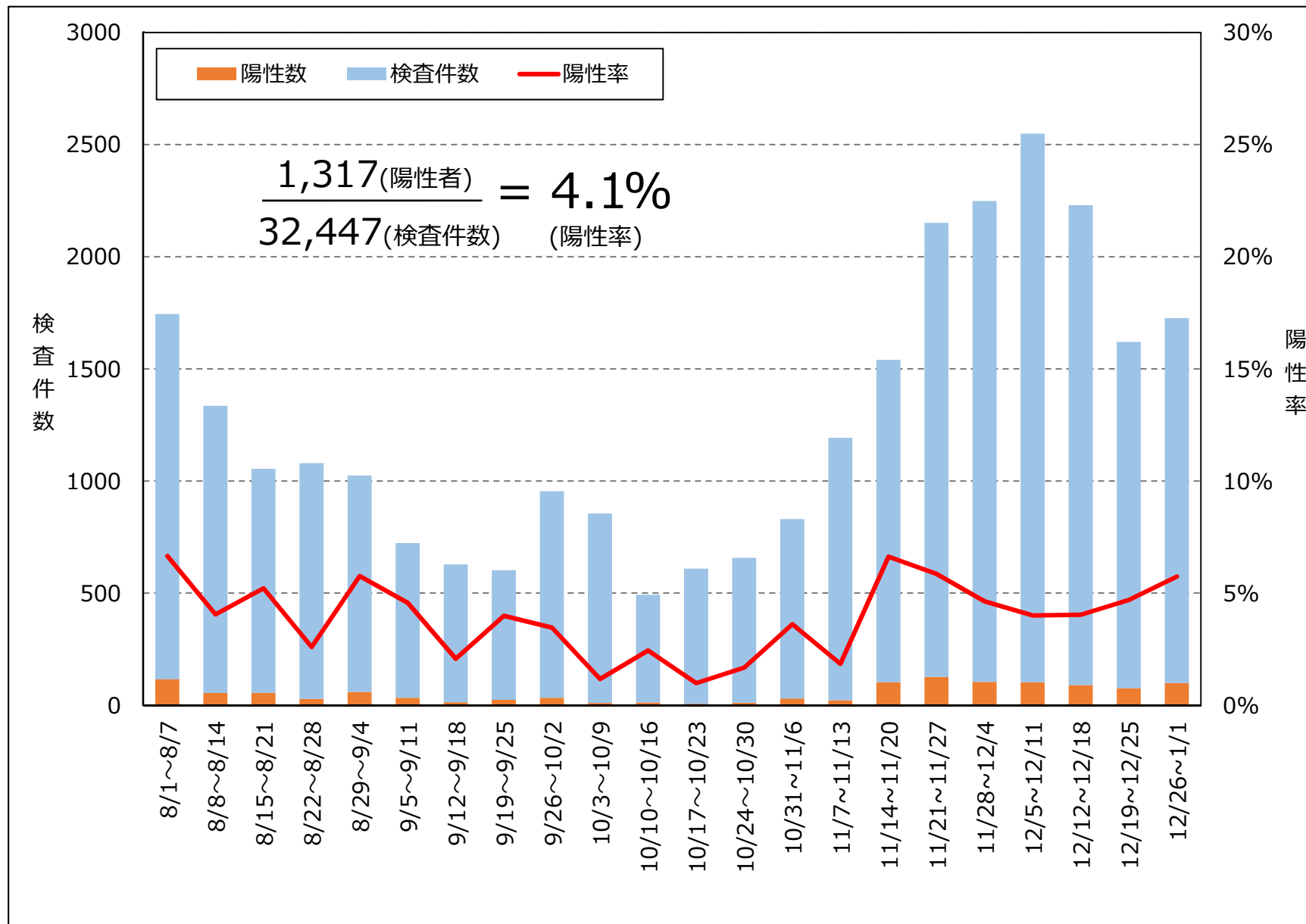
陽性者の療養状況（R3.1.1時点）



※確保病床=349床、宿泊療養施設=100室

PCR検査件数・陽性率

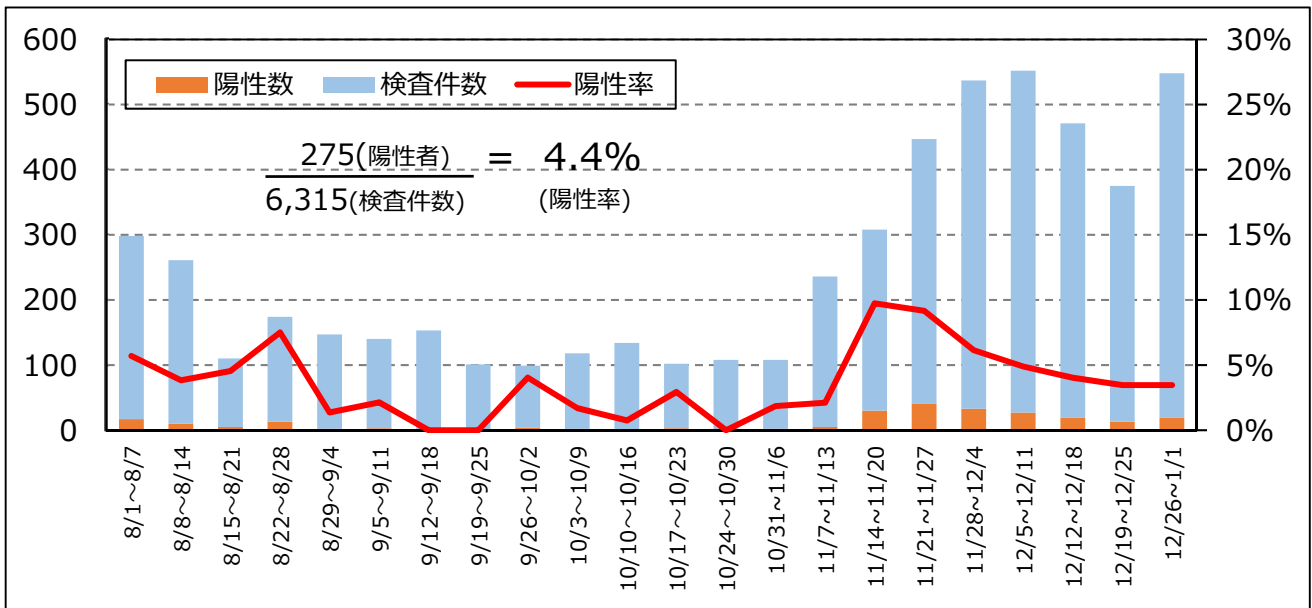
集計期間：1/30~1/1(n=32,447)



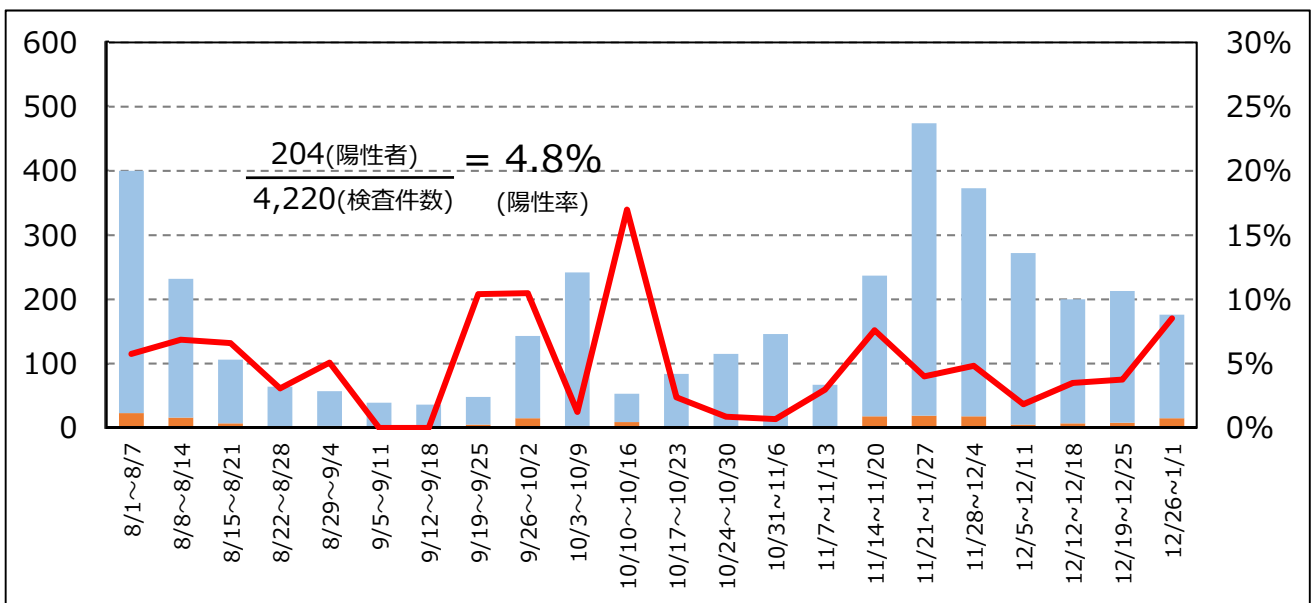
※陽性率を算出するための陽性者数及び検査件数は検査日ベースで集計しているため、公表日ベースの陽性者数とは一致しない

地域別の陽性率（北勢地域）

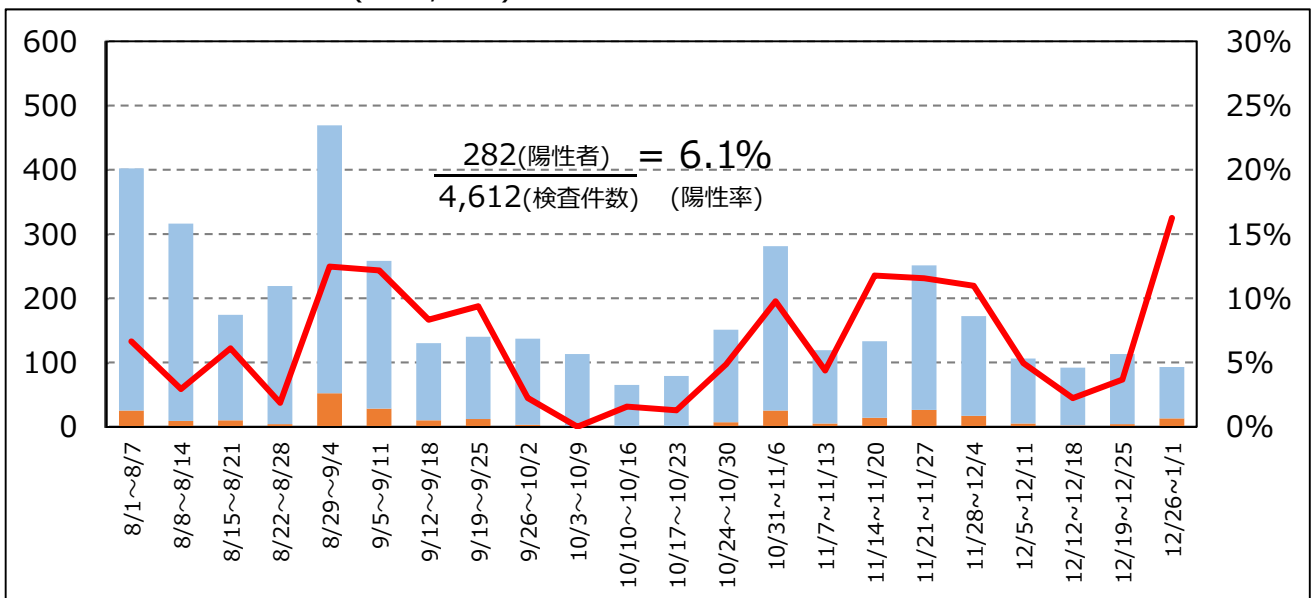
桑名保健所管内陽性率 (n=6,315)



四日市市保健所管内陽性率 (n=4,220)

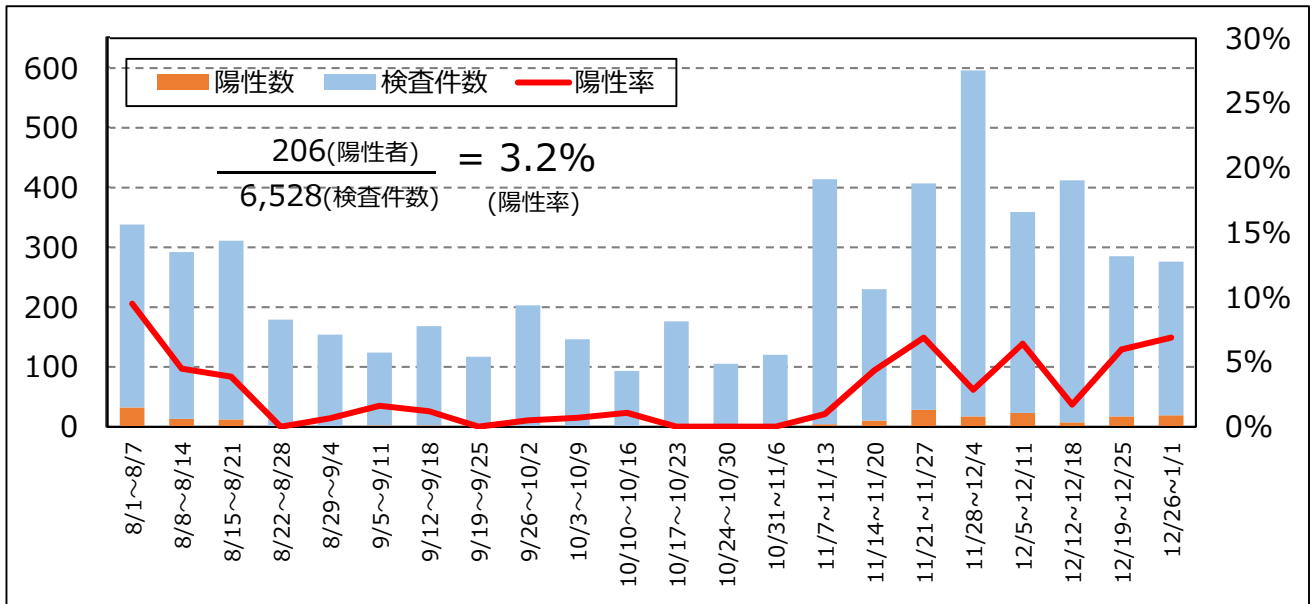


鈴鹿保健所管内陽性率 (n=4,612)

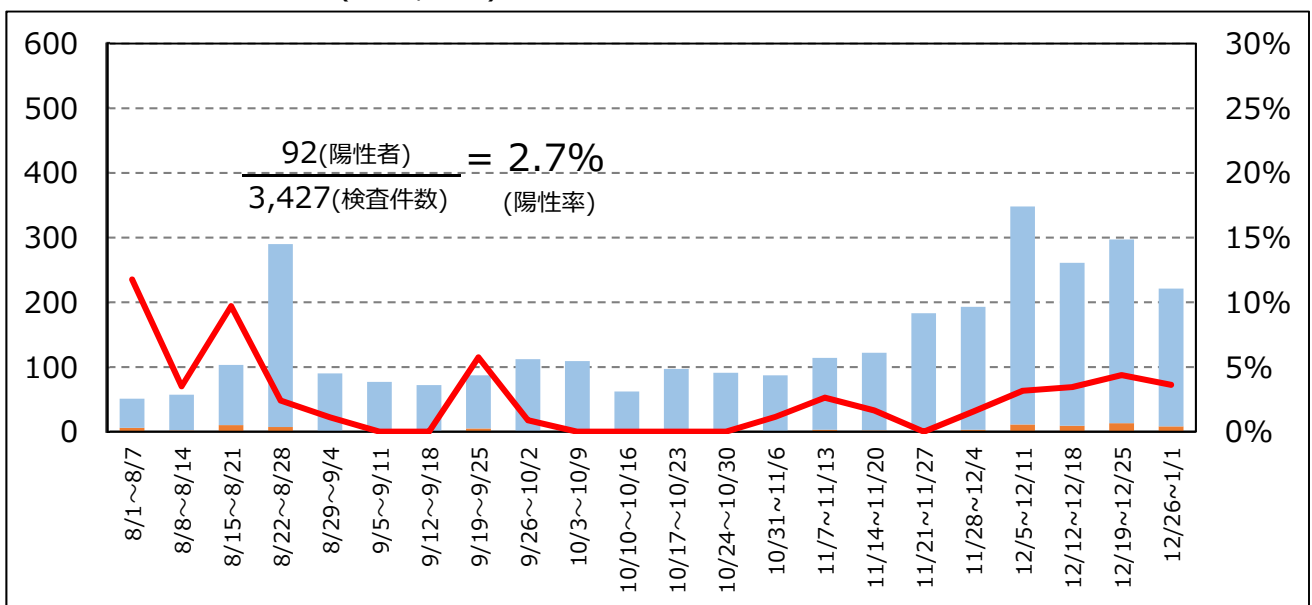


地域別の陽性率（中勢・南勢地域）

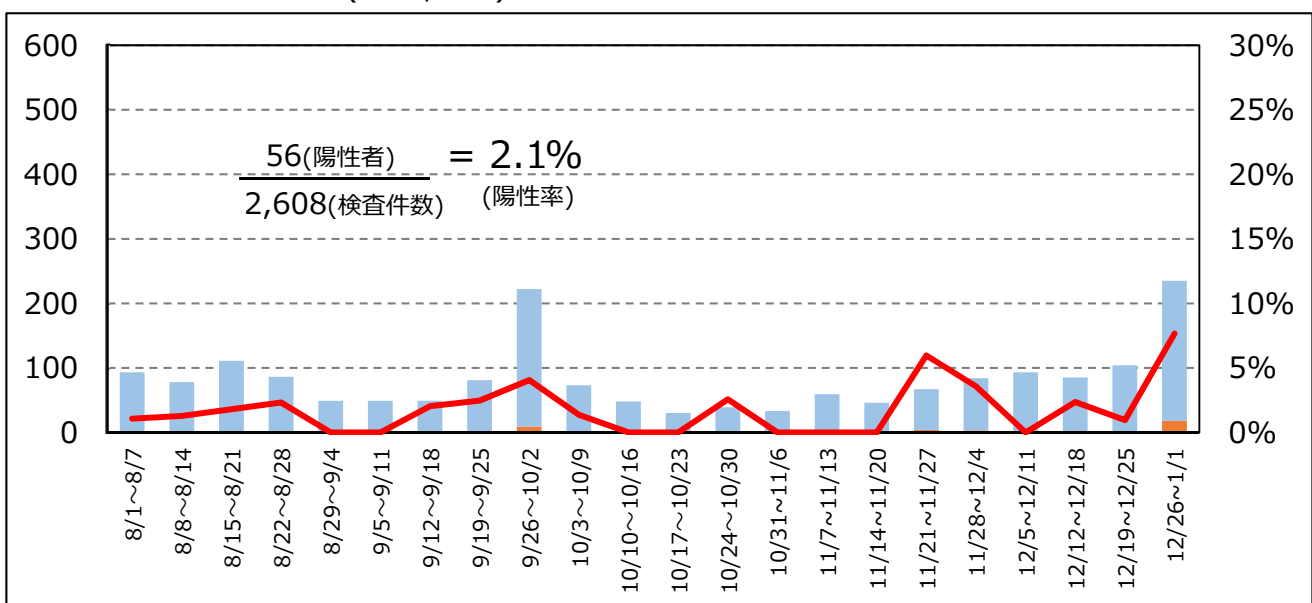
津保健所管内陽性率 (n=6,528)



松阪保健所管内陽性率 (n=3,427)

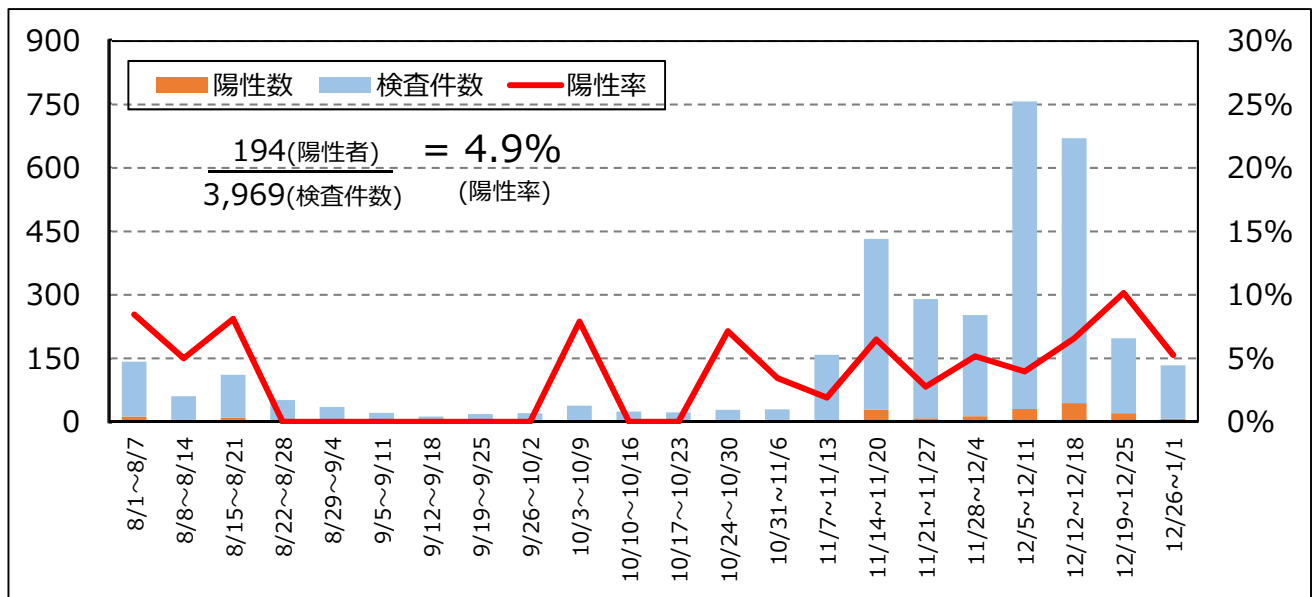


伊勢保健所管内陽性率 (n=2,608)

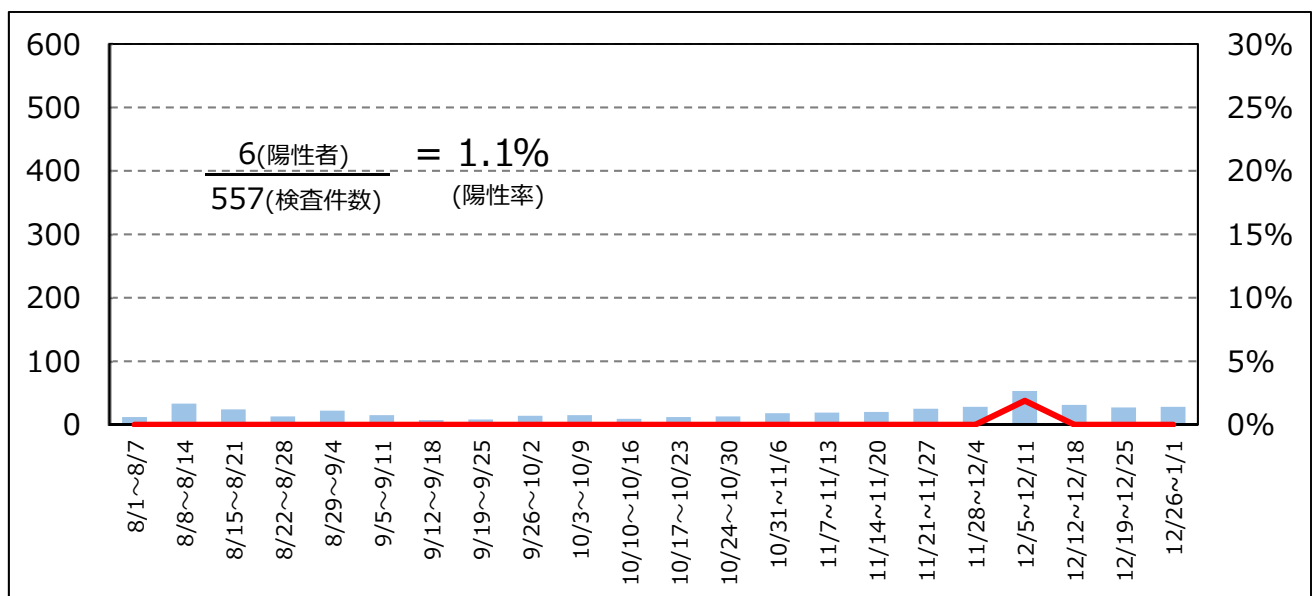


地域別の陽性率（伊賀・紀州地域）

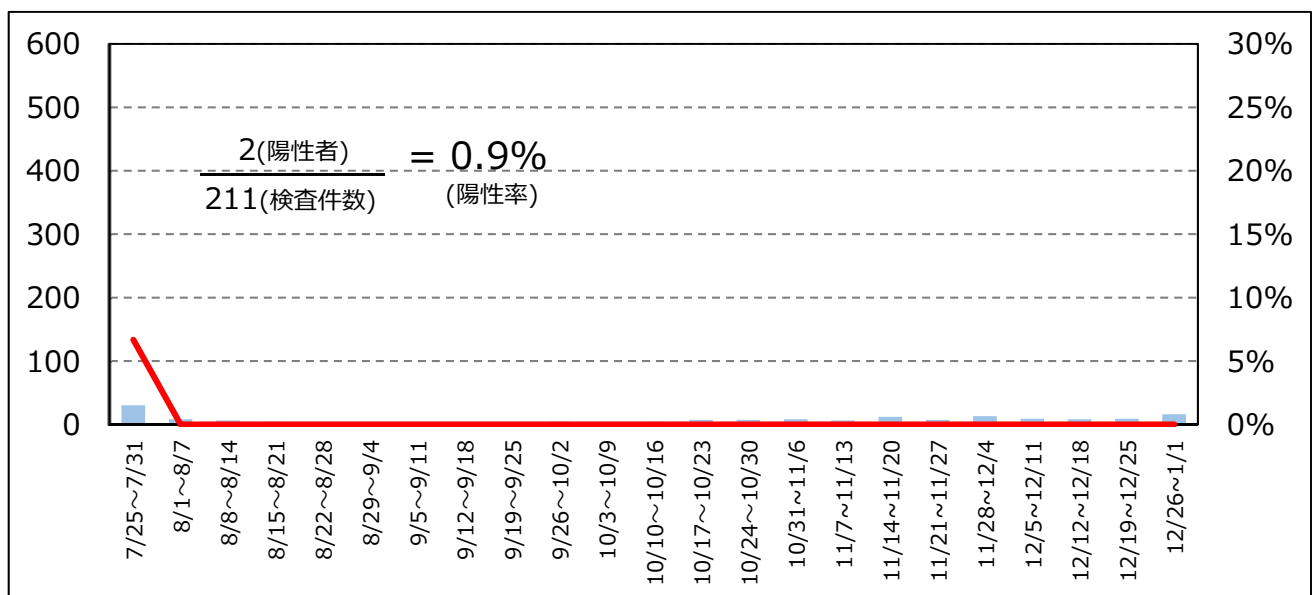
伊賀保健所管内陽性率(n=3,969)



尾鷲保健所管内陽性率 (n=557)



熊野保健所管内陽性率 (n=211)



今週の感染状況等（12.26～1.1）

- ・陽性者数は99人で、前週（76人）と比較し増加しています。
- ・年齢階級別にみると、20代以下が全体の37%を占めています。
- ・感染経路不明は24%で前週に続き20%を上回っています。
- ・感染経路が明らかな事例は75件（76%）確認され、このうち62件（83%）は県内で感染したと推定されます。また、家族間で感染したと推定される事例が29件（39%）と約4割を占め、飲食の場面で感染したと推定される事例が14件（19%）と前週の6件（10%）から増加しています。
- ・PCR等検査は1726件、陽性率は5.7%で、前週に比べそれぞれ増加傾向です。

前4週の感染状況等（12.5～1.1）

- ・陽性者数は、前週まで4週連続で減少していましたが、今週に入り増加に転じました。
- ・年齢階級別では、施設クラスター等の影響もあり70代以上が多いほか、20代以下が増加傾向です。
- ・感染経路不明は20%前後で推移しています。
- ・感染経路について、クラスターが発生した病院、介護施設以外では、家族間が高い割合を占めるほか、飲食の場面での感染事例が増加しています。
- ・PCR等検査件数はピーク時に比べ減少傾向で、陽性率は5%前後で推移しています。