


新型コロナウイルス感染症の 県内発生状況について

対象期間：1月9日～1月15日

1月22日 三重県新型コロナウイルス感染症対策本部事務局

県内の陽性者発生状況（1.2~1.15）

（１）県内全域の陽性者発生状況等

	新規感染者数	人口10万人あたりの感染者数	PCR等検査件数	新規感染者経路不明率
今週 (1/9~1/15)	246人	 13.8人	4,136件	16%
先週 (1/2~1/8)	174人	9.8人	3,636件	20%

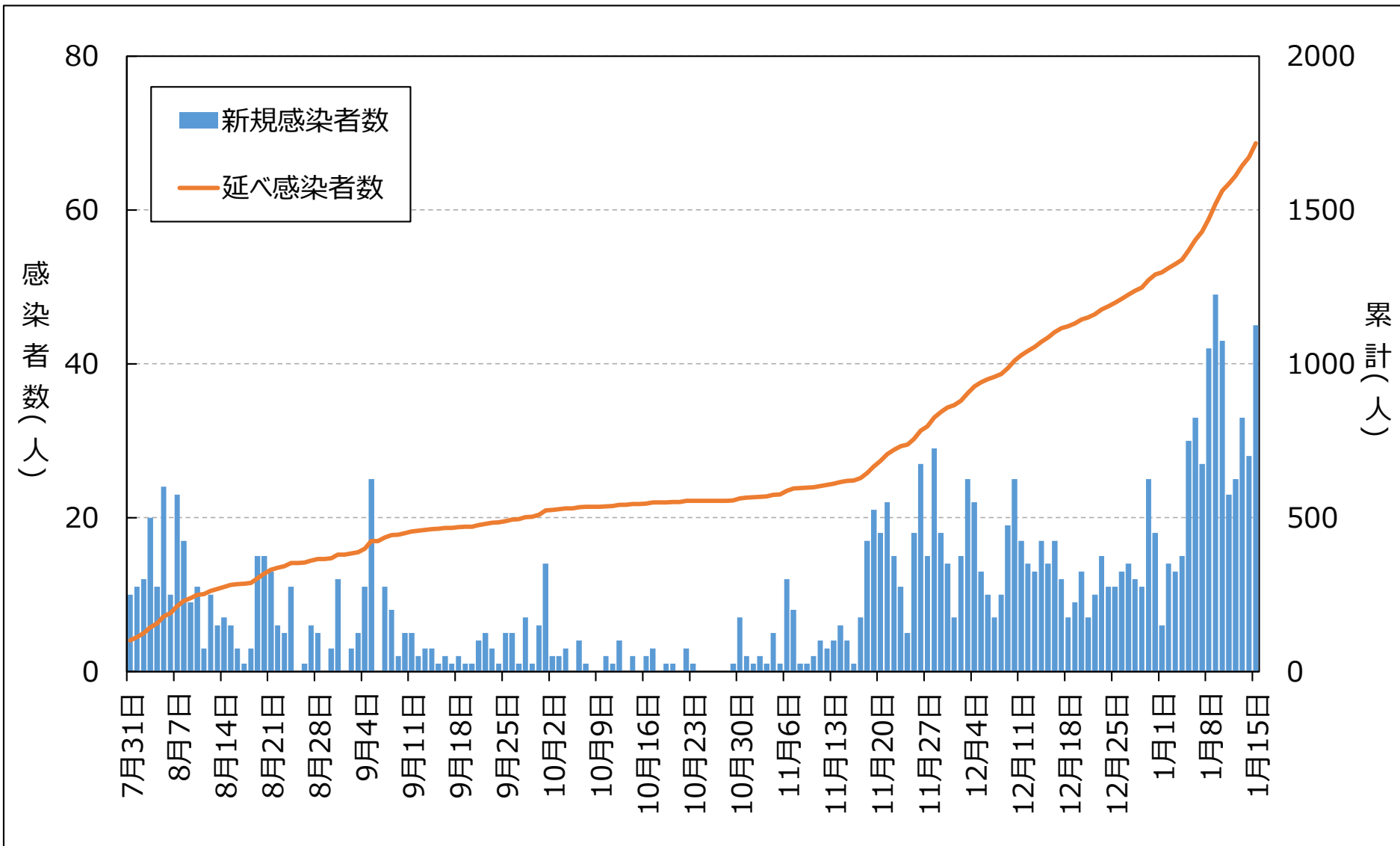
（２）保健所別の陽性者発生状況等

	桑名保健所管内				四日市市保健所管内				鈴鹿保健所管内			
	新規感染者数	10万人あたり	検査件数	経路不明率	新規感染者数	10万人あたり	検査件数	経路不明率	新規感染者数	10万人あたり	検査件数	経路不明率
今週 (1/9~1/15)	50人	17.7人	781件	20%	23人	7.4人	556件	17%	36人	14.6人	458件	17%
先週 (1/2~1/8)	71人	25.1人	945件	15%	27人	8.7人	671件	15%	16人	6.5人	394件	31%

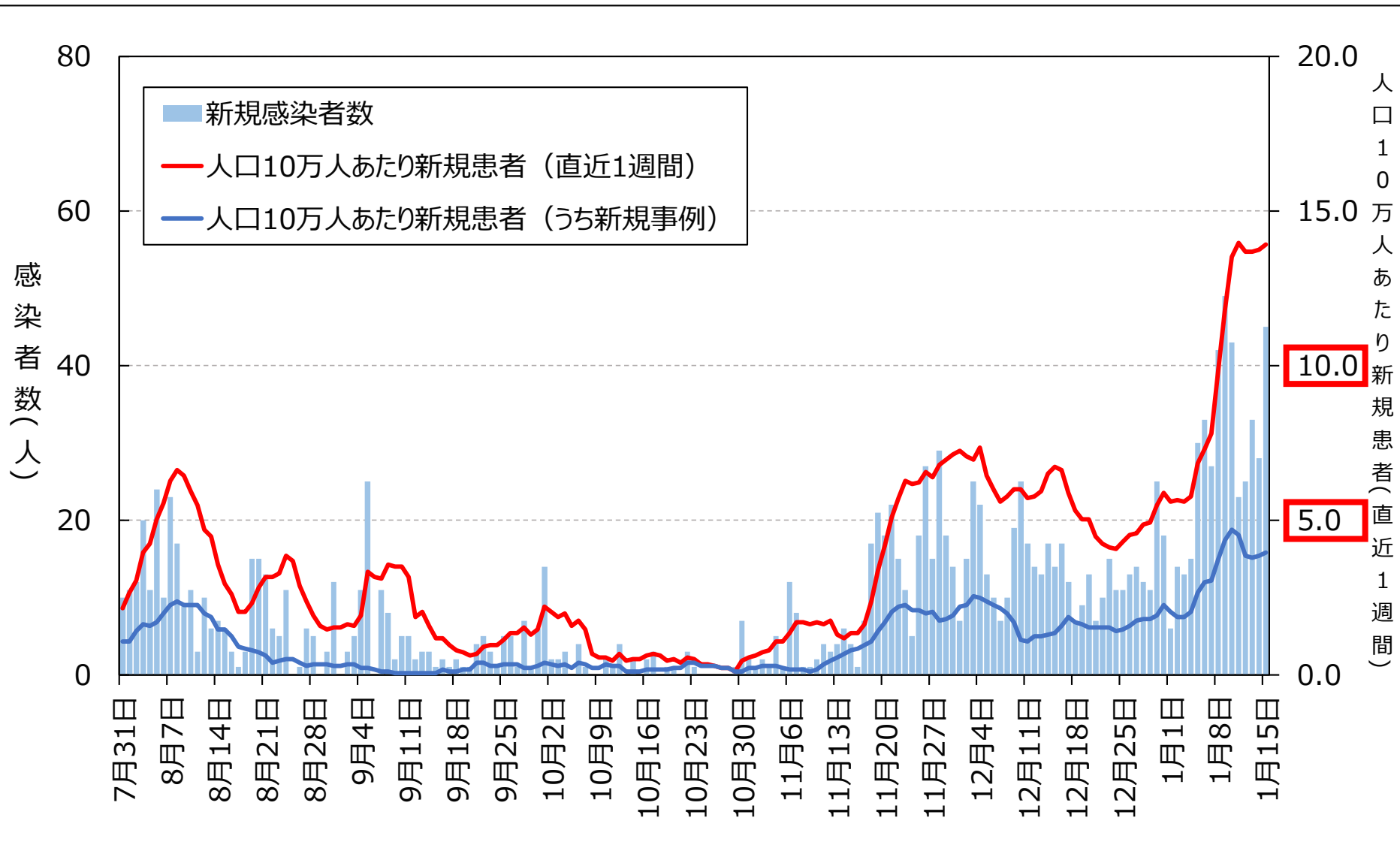
	津保健所管内				松阪保健所管内				伊勢保健所管内			
	新規感染者数	10万人あたり	検査件数	経路不明率	新規感染者数	10万人あたり	検査件数	経路不明率	新規感染者数	10万人あたり	検査件数	経路不明率
今週 (1/9~1/15)	24人	8.7人	563件	0%	11人	5.3人	391件	27%	45人	18.8人	659件	24%
先週 (1/2~1/8)	27人	9.8人	514件	11%	10人	4.8人	384件	50%	16人	6.7人	383件	38%

	伊賀保健所管内				尾鷲保健所管内				熊野保健所管内			
	新規感染者数	10万人あたり	検査件数	経路不明率	新規感染者数	10万人あたり	検査件数	経路不明率	新規感染者数	10万人あたり	検査件数	経路不明率
今週 (1/9~1/15)	44人	26.7人	468件	11%	12人	23.1人	229件	8%	1人	2.9人	31件	0%
先週 (1/2~1/8)	7人	4.2人	271件	0%	0人	0.0人	47件	0%	0人	0.0人	27件	0%

県内患者発生状況 (n=1717, R3.1.15時点)

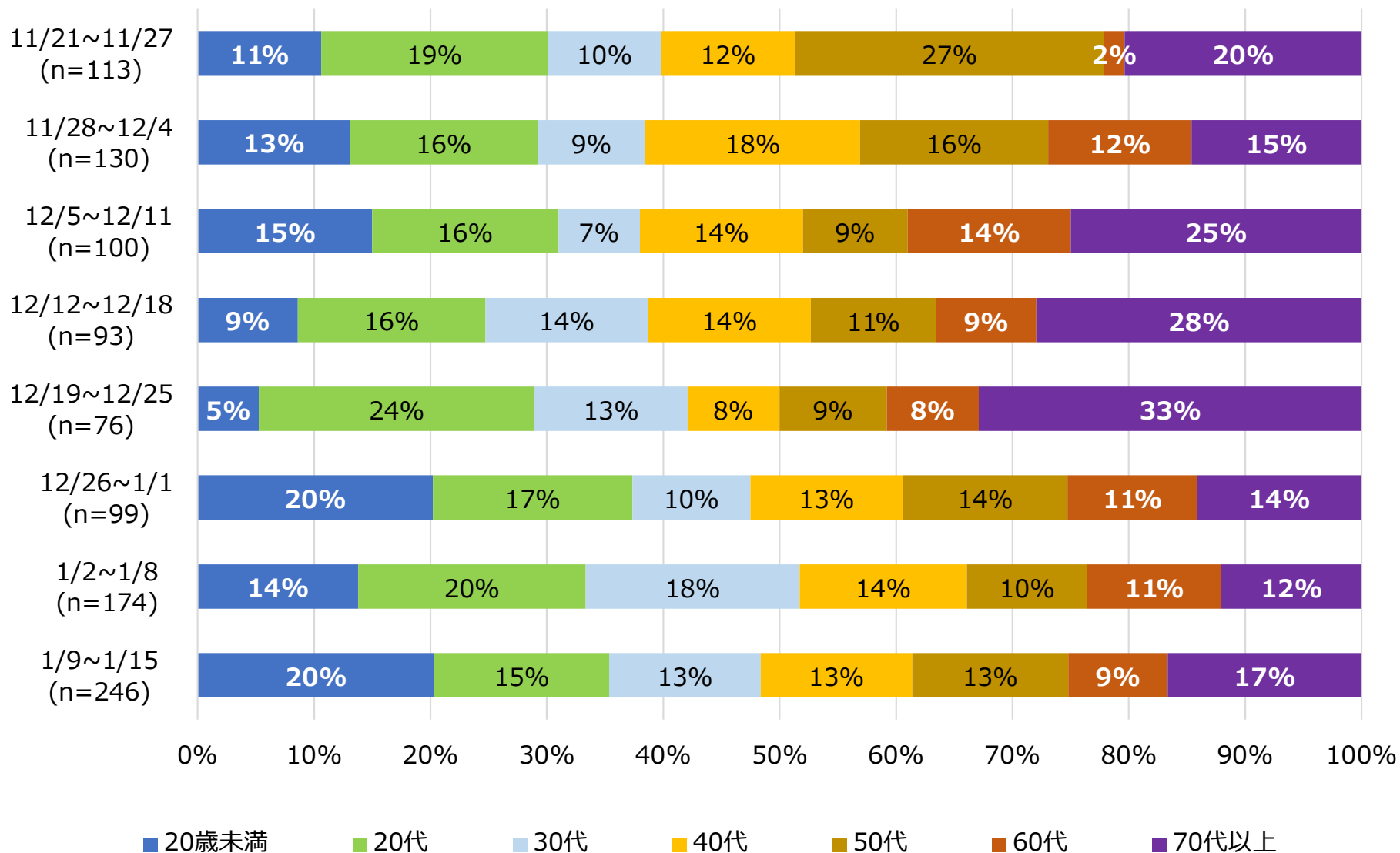


県内患者発生状況 (n=1717, R3.1.15時点)



年齢別発生状況（週別内訳）

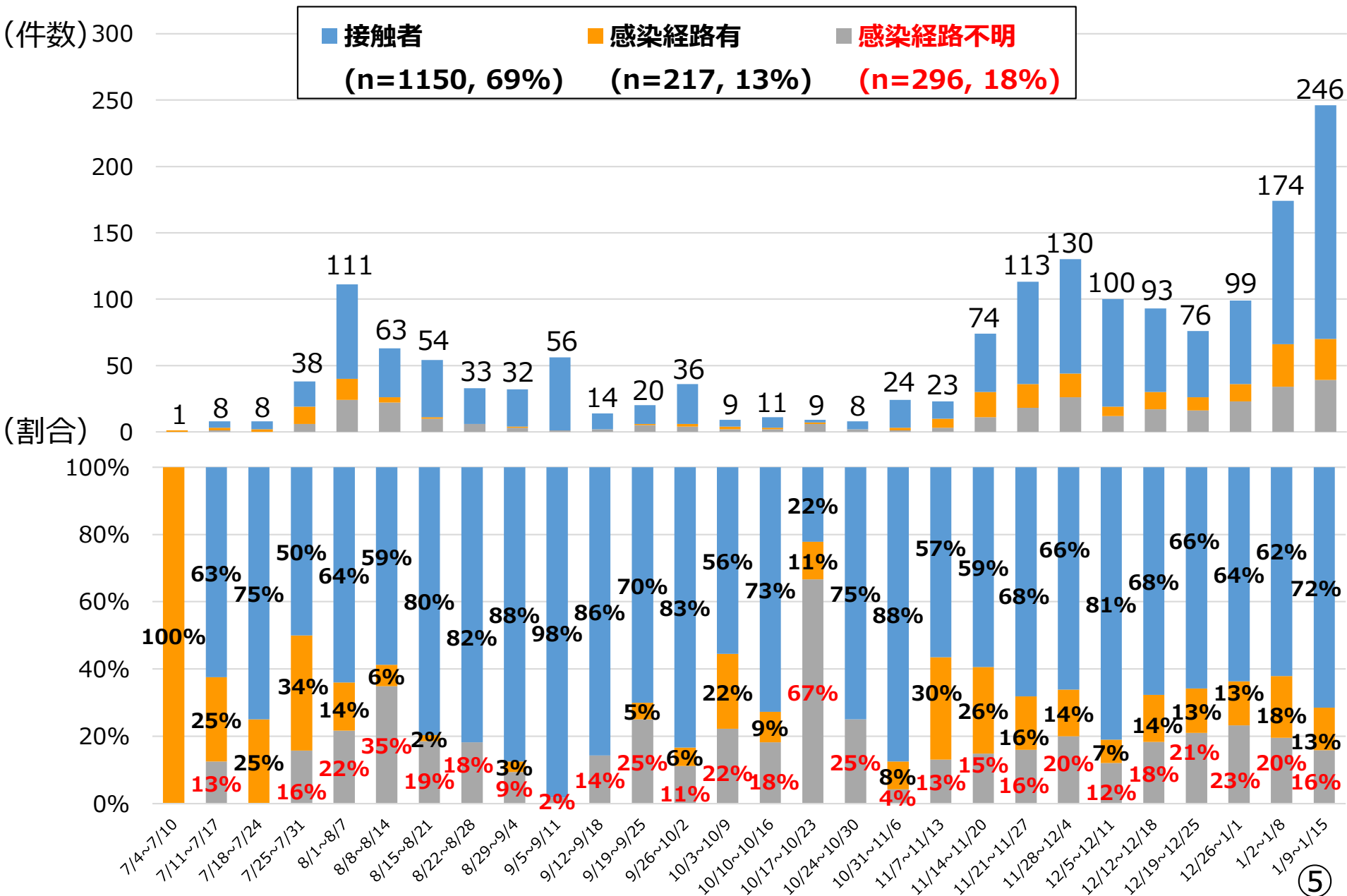
集計期間：11/21~1/15(n=1,031)



※再陽性事例を除く。

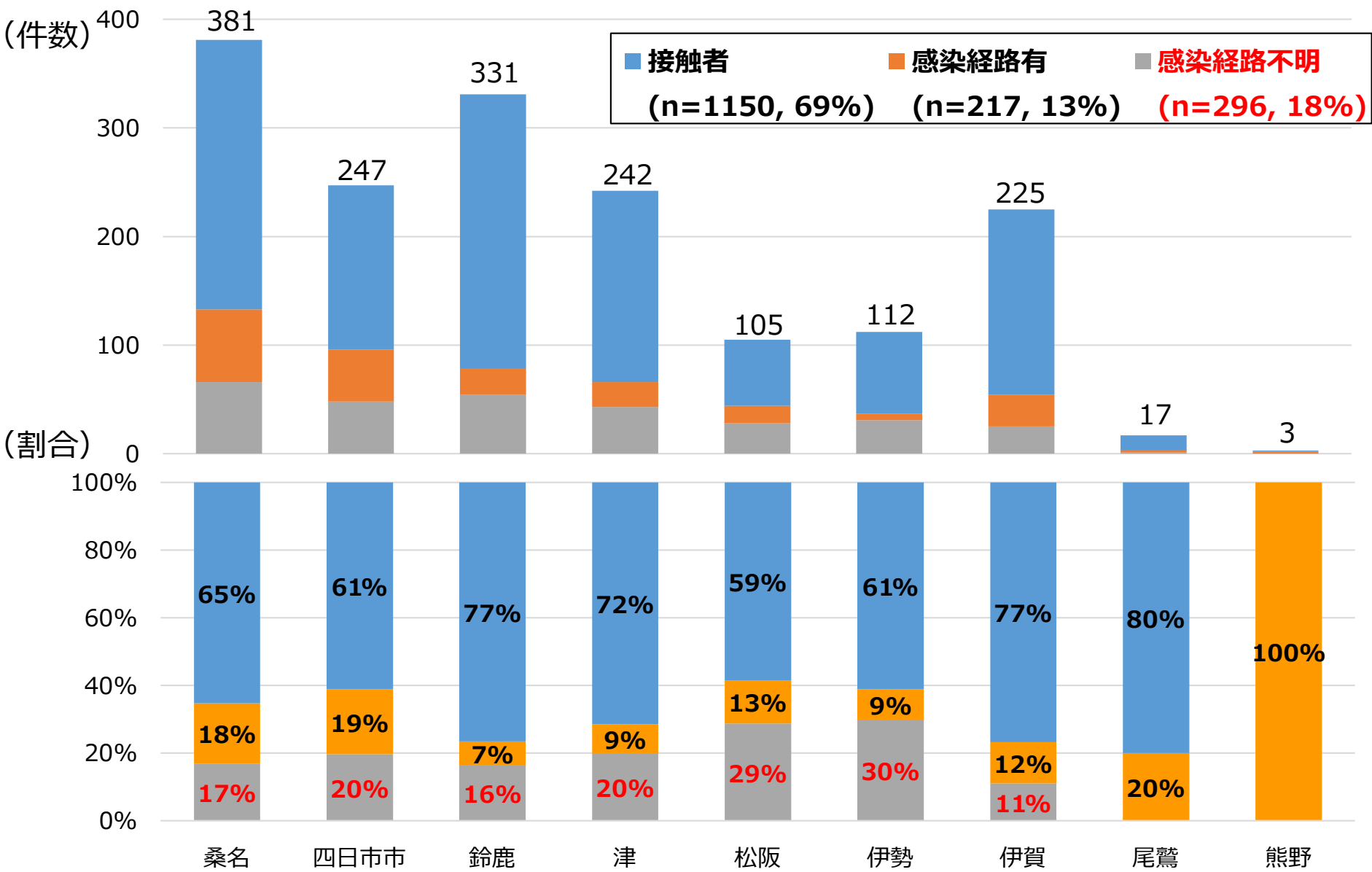
感染経路等に関する状況 (週別内訳)

集計期間：7/4~1/15(n=1663)



感染経路等に関する状況（保健所別内訳）

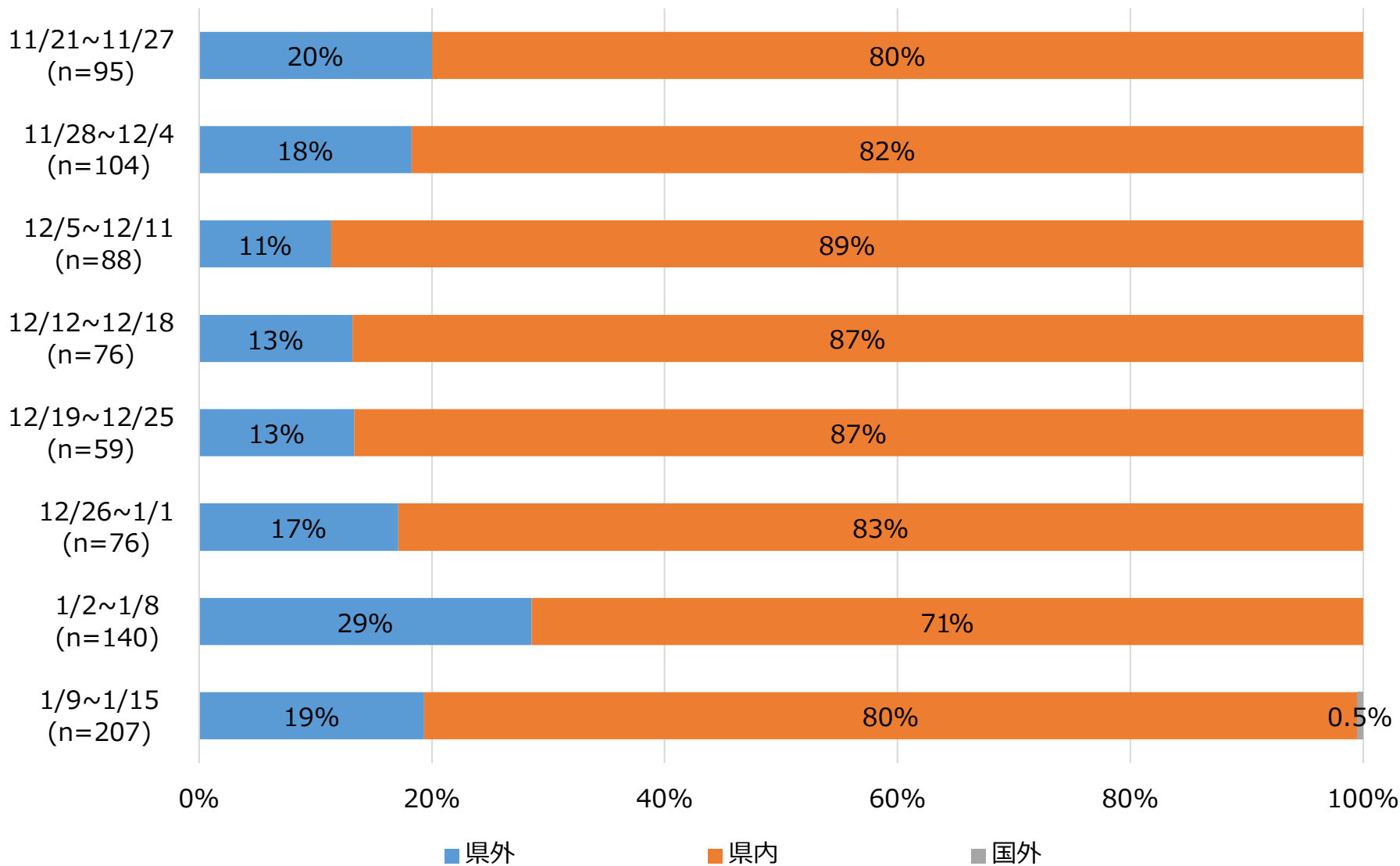
集計期間：7/4~1/15(n=1663)



感染経路の詳細（経路不明を除く）

集計期間：11/21~1/15(n=846)

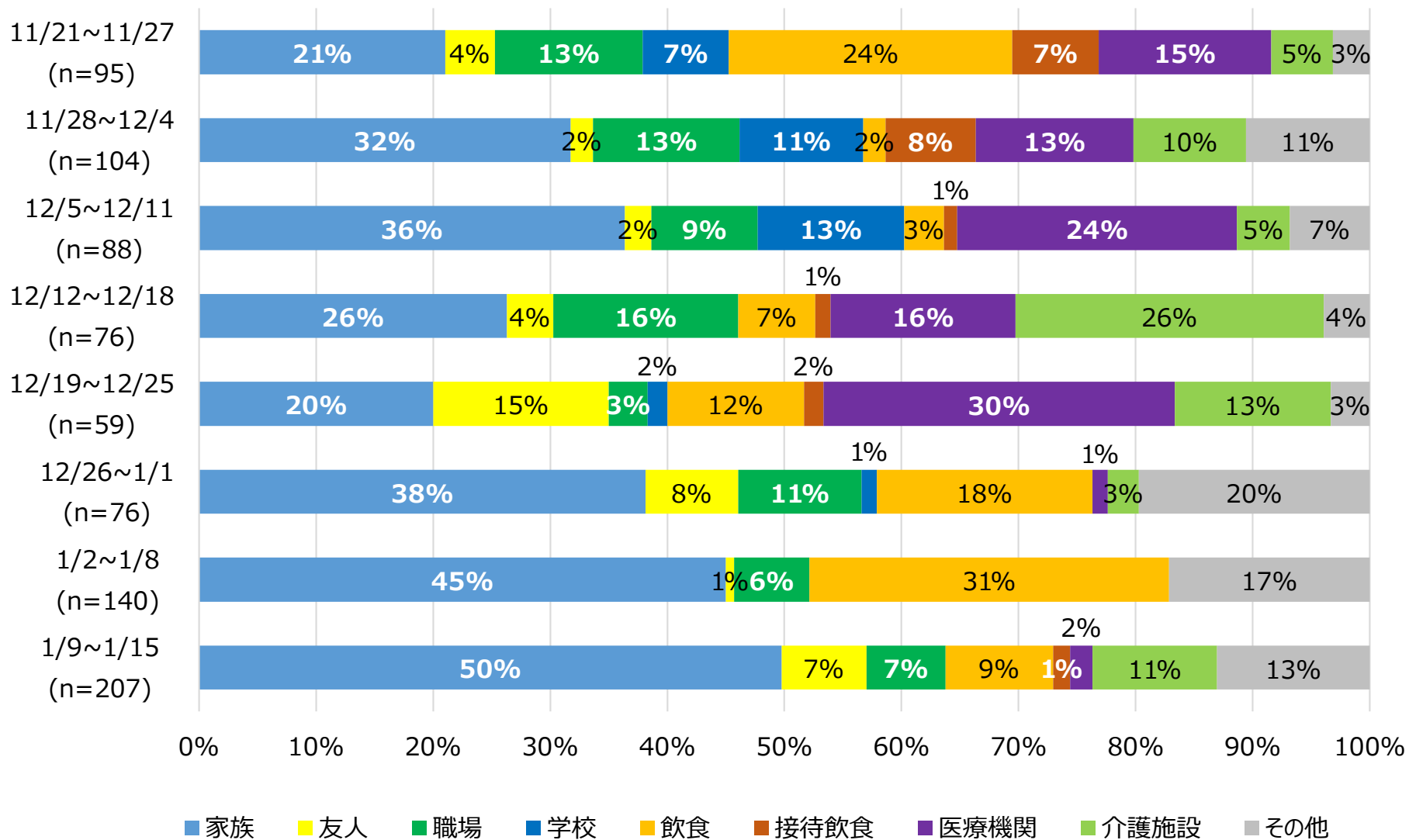
(県内外別)



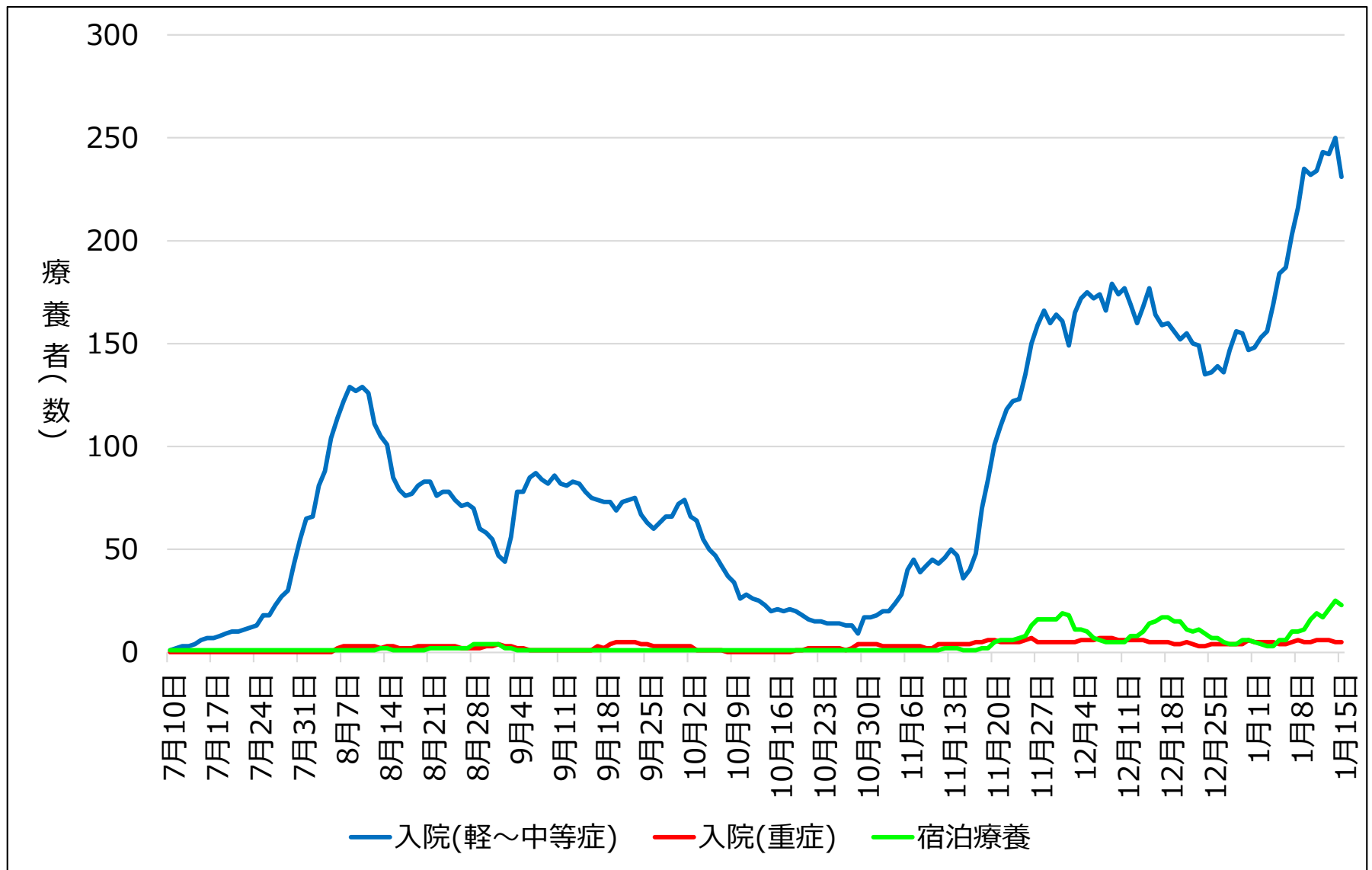
感染経路の詳細（経路不明を除く）

集計期間：11/21~1/15(n=846)

(経路別)



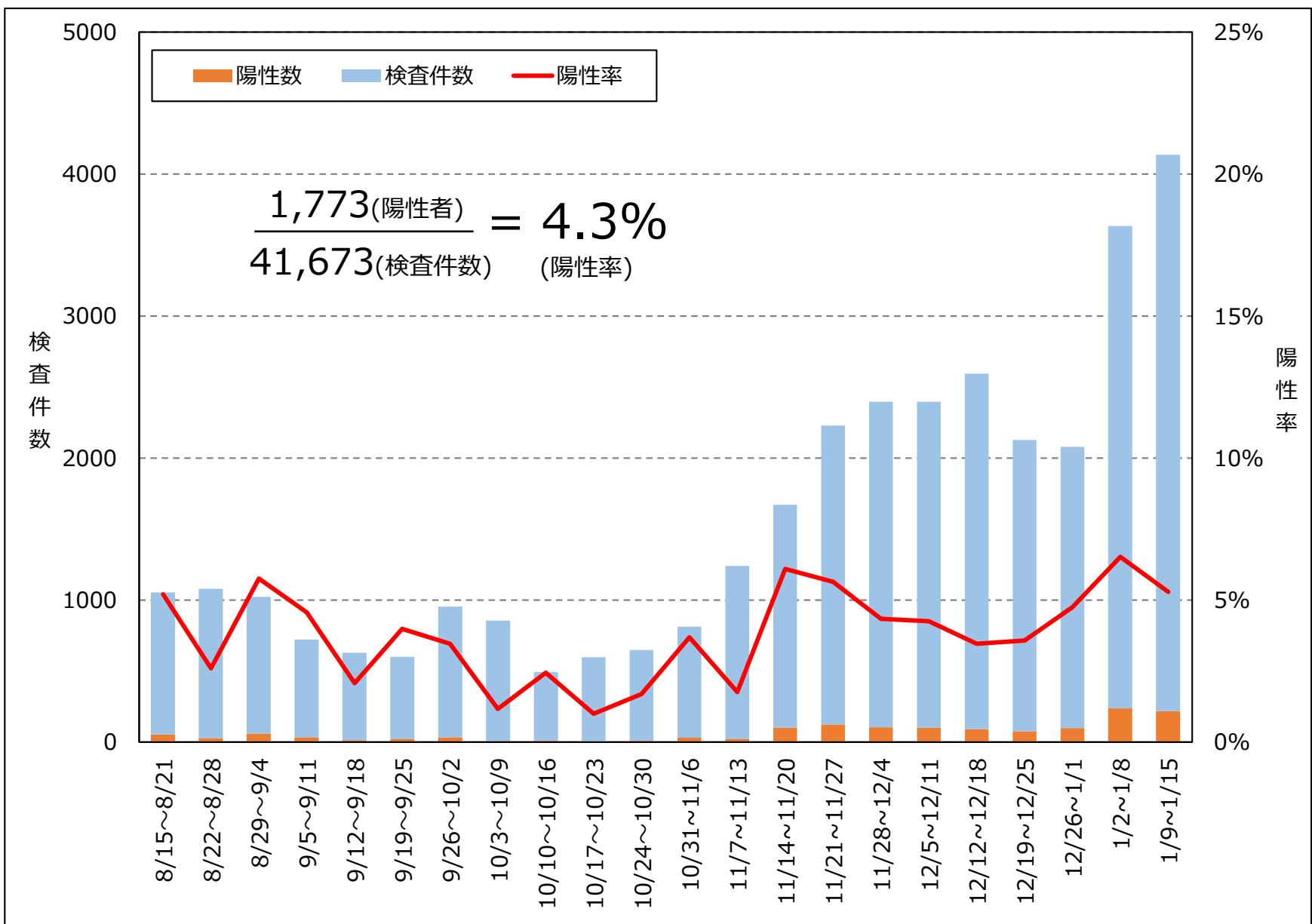
陽性者の療養状況（R3.1.15時点）



※確保病床=349床、宿泊療養施設=100室

PCR検査件数・陽性率

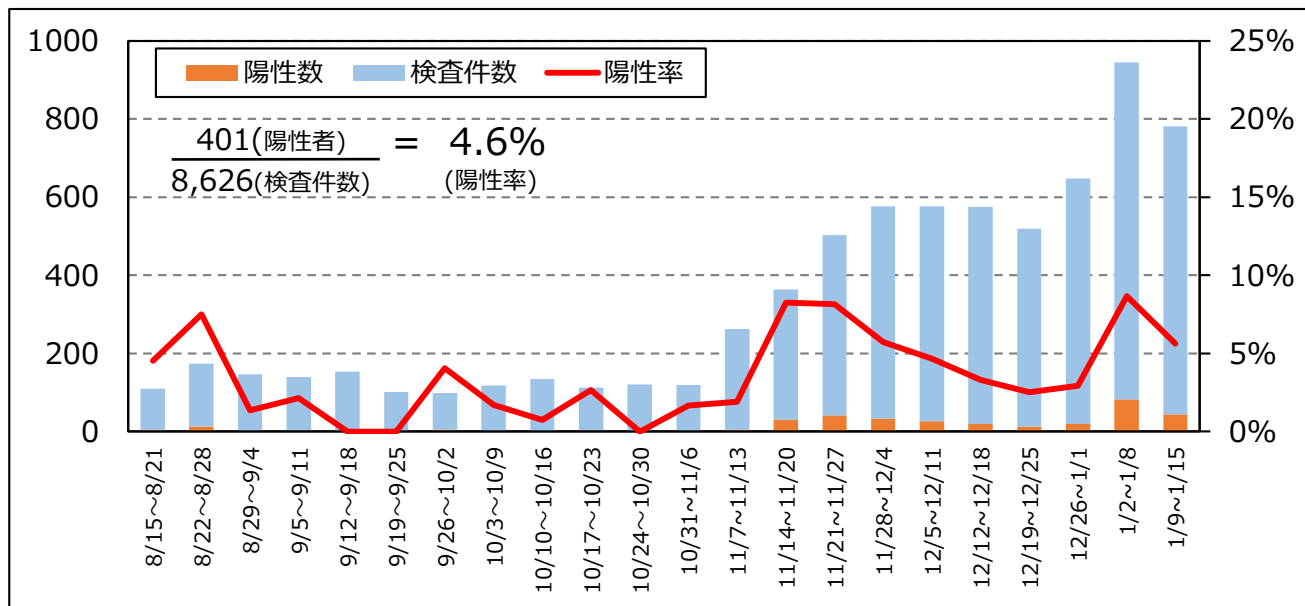
集計期間：1/30~1/15(n=41,673)



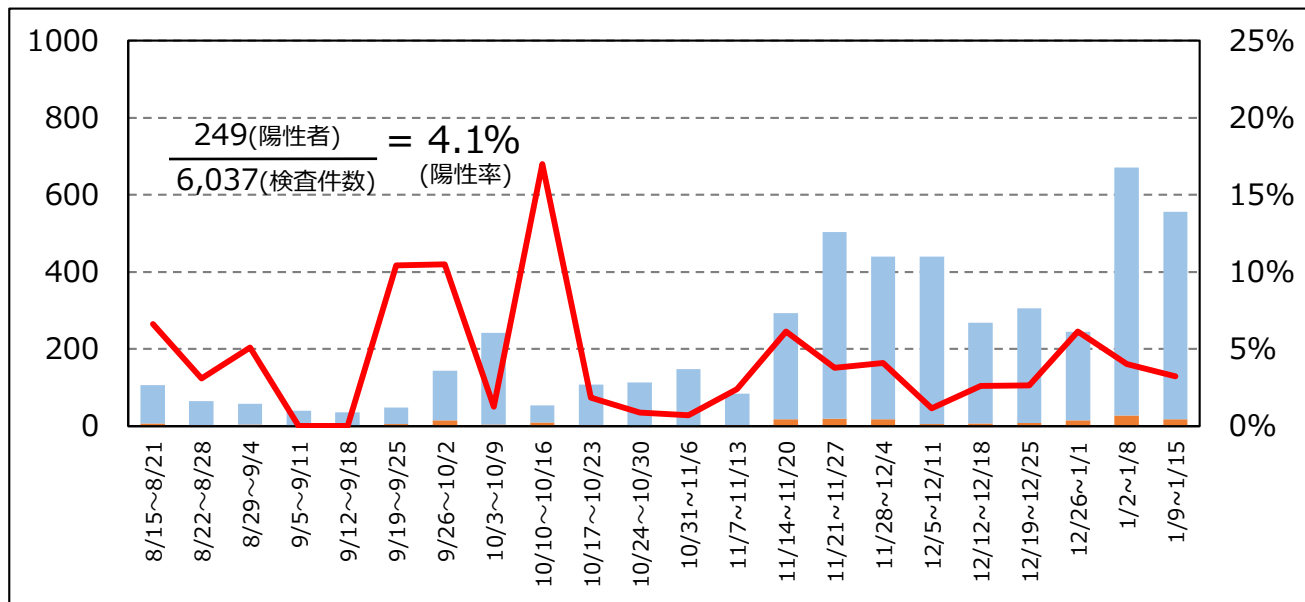
※陽性率を算出するための陽性者数及び検査件数は検査日ベースで集計しているため、公表日ベースの陽性者数とは一致しない

地域別の陽性率（北勢地域）

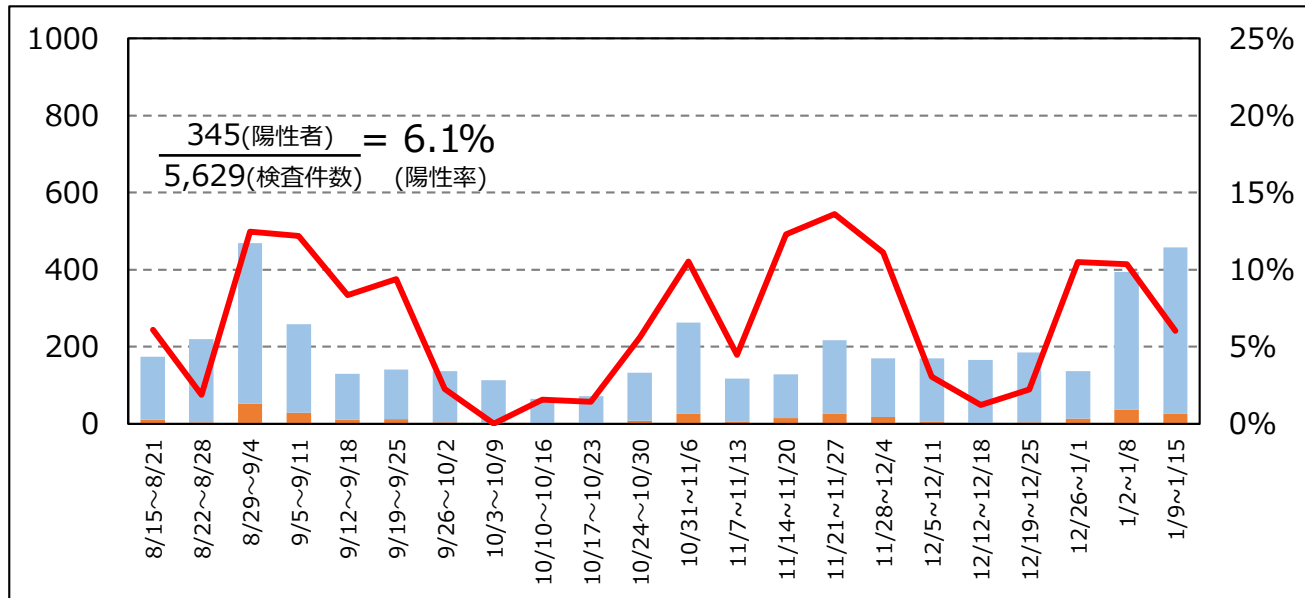
桑名保健所管内陽性率（n=8,626）



四日市市保健所管内陽性率（n=6,037）

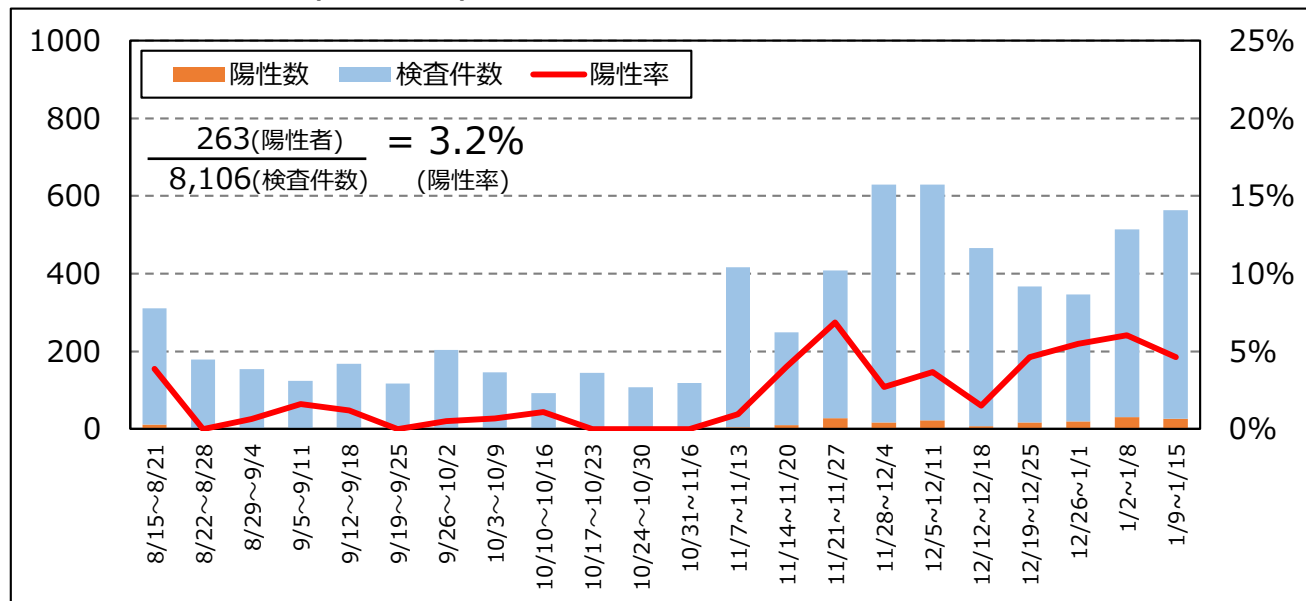


鈴鹿保健所管内陽性率（n=5,629）

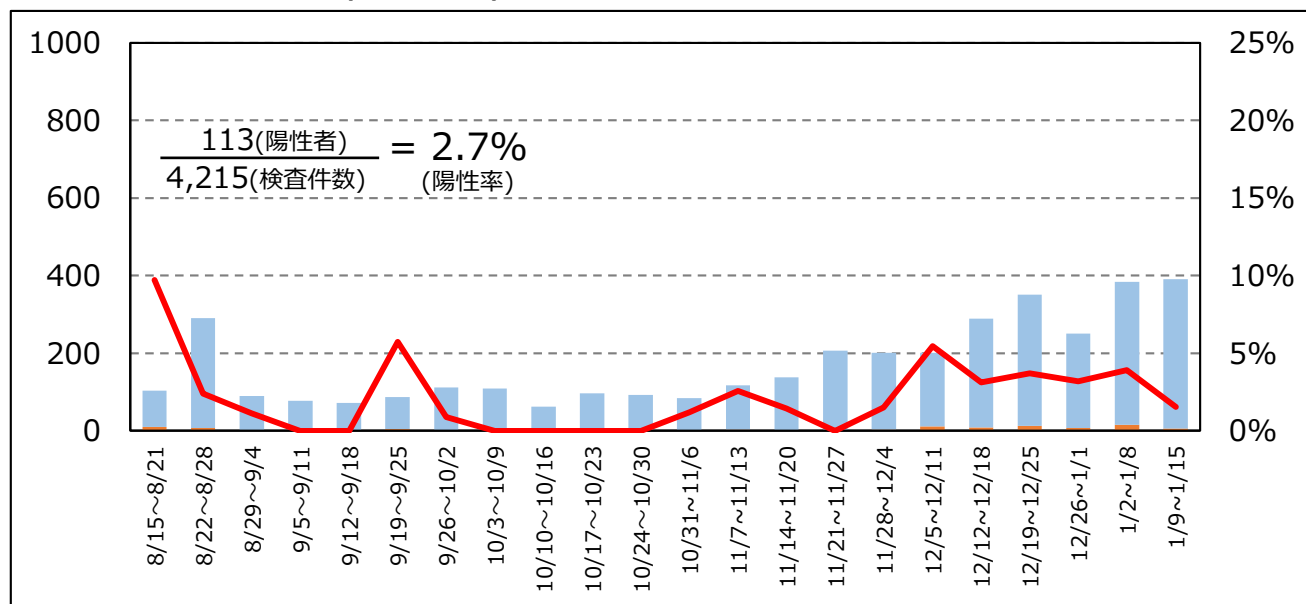


地域別の陽性率（中勢・南勢地域）

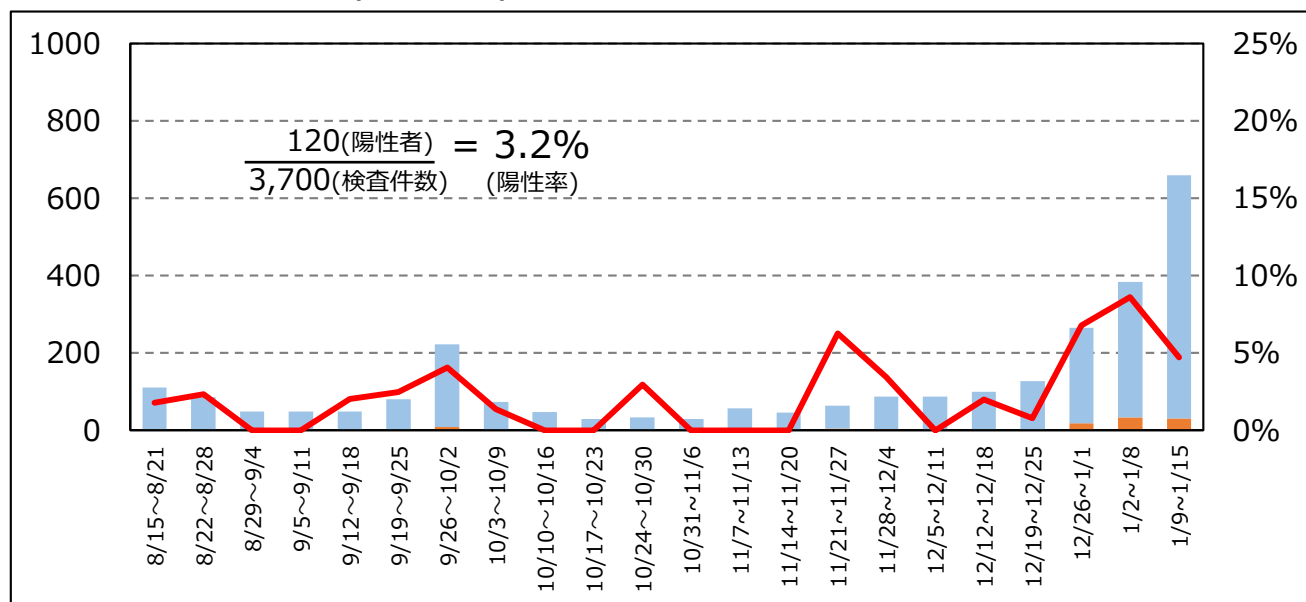
津保健所管内陽性率 (n=8,106)



松阪保健所管内陽性率 (n=4,215)

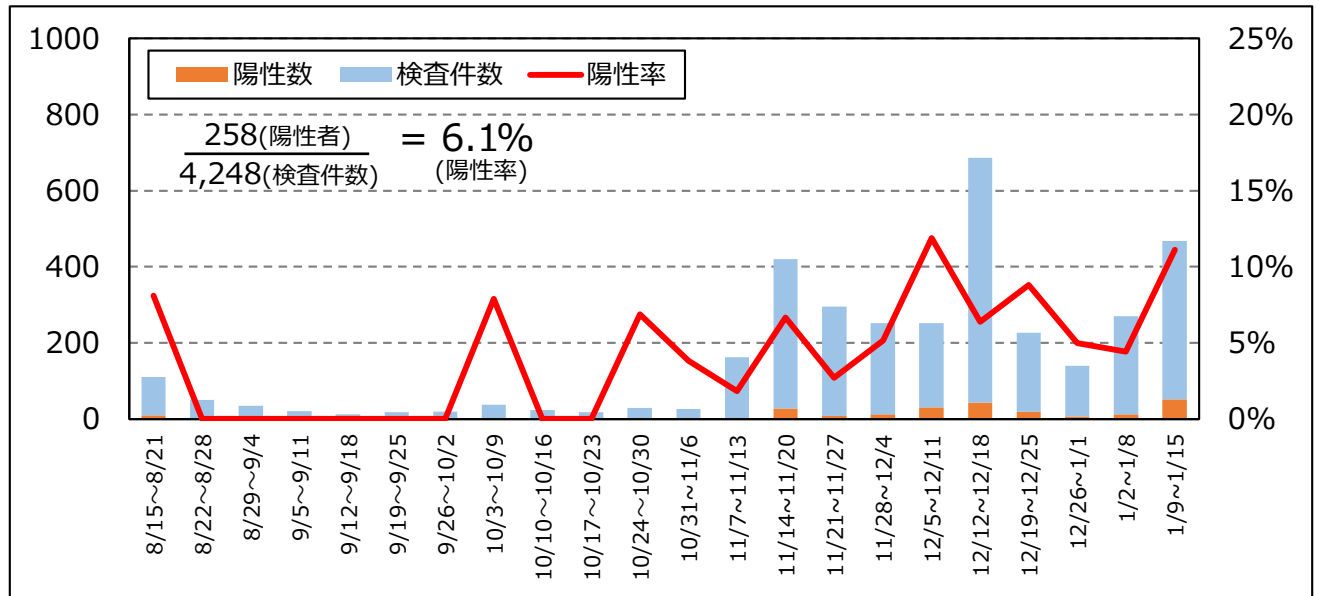


伊勢保健所管内陽性率 (n=3,700)

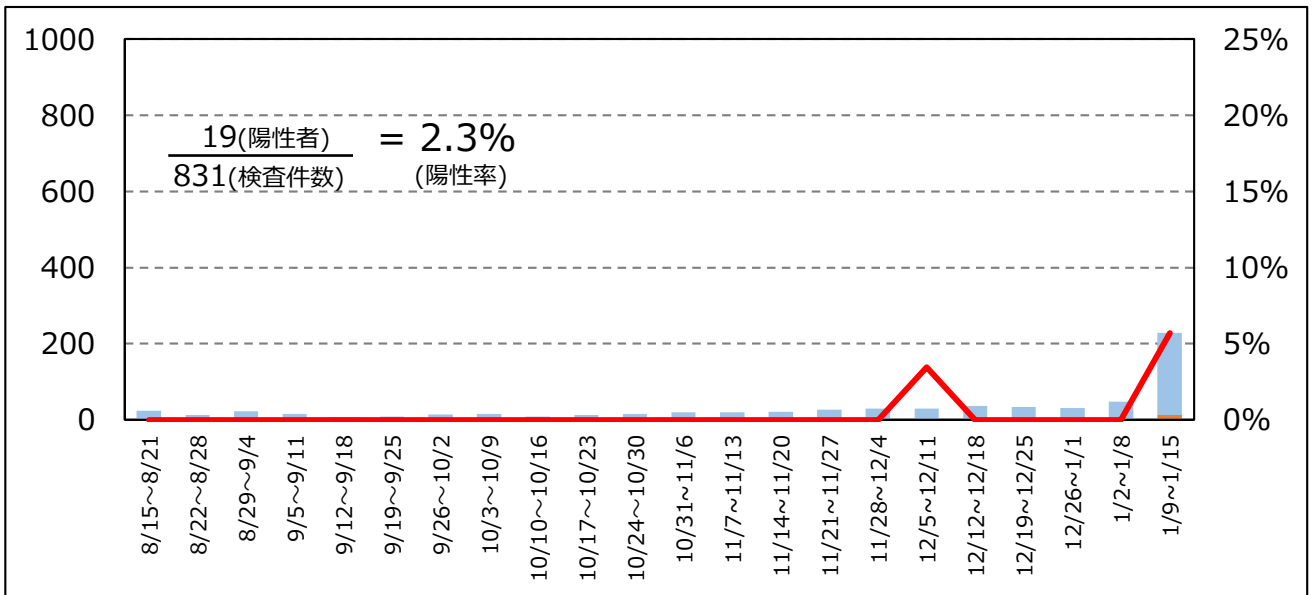


地域別の陽性率（伊賀・紀州地域）

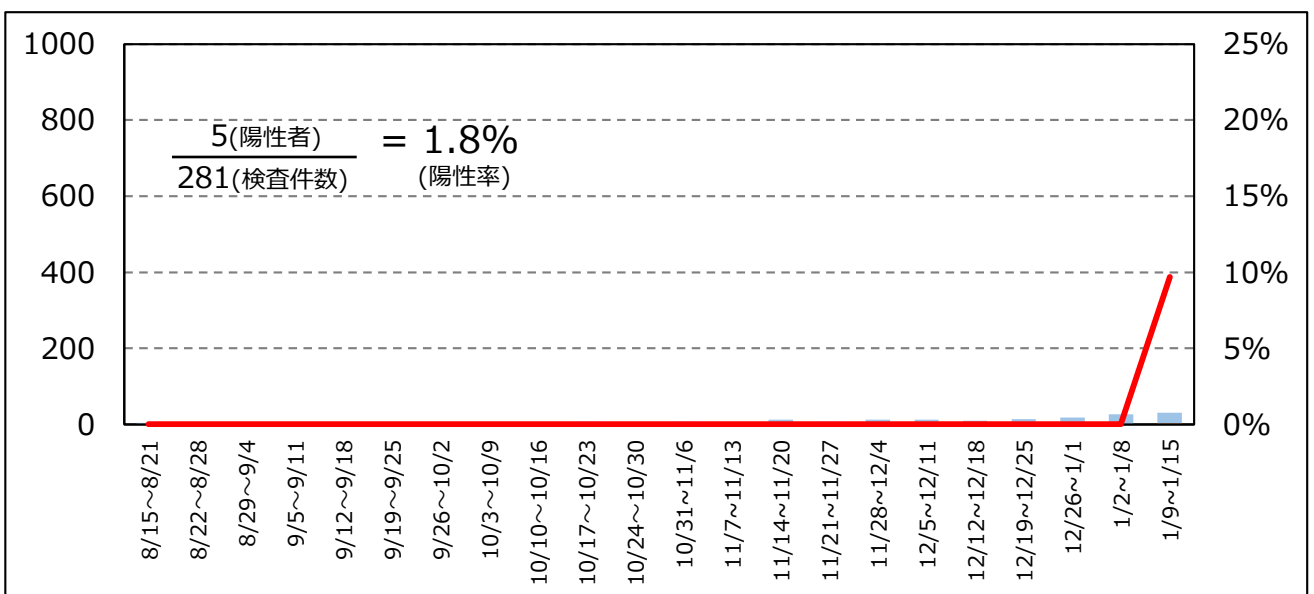
伊賀保健所管内陽性率(n=4,248)



尾鷲保健所管内陽性率 (n=831)



熊野保健所管内陽性率 (n=281)



今週の感染状況等（1.9~1.15）

- ・陽性者数は246人で、前週（174人）と比較し**増加(1.4倍)**しており、週あたりの陽性者数では過去最高です
- ・年齢階級別にみると、**20代以下が全体の35%**を占めています。
- ・**感染経路不明の割合は16%**です。
- ・感染経路が明らかな事例は207件（84%）確認され、このうち**166件（80%）は県内で感染したと推定**されます。また、**家族・親族間で感染したと推定**される事例が**103件（50%）**あります。
- ・PCR等検査は**4,136件で週あたりでは過去最多**、陽性率は5.2%です。

前4週の感染状況等（12.19~1.15）

- ・陽性者数は増加傾向で、2週連続で過去最高を更新しています。
- ・家族・親族間での感染が多く、幅広い年代で感染が確認されています。
- ・感染経路不明は20%前後で推移しています。
- ・感染経路について、クラスターが発生した病院、介護施設以外では、**家族間と飲食の場面での感染事例がともに増加**しており、**高い割合を占めています**。
- ・**PCR等検査件数は増加**しています。陽性率は5%前後で推移しています。