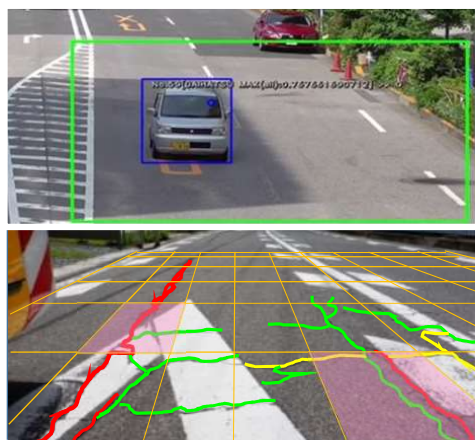


(3) コロナ時代の社会変容への対応

国土整備部
道路企画課 電話2739
道路管理課 電話2677
都市政策課 電話2706

<主な取組例>

(1) インフラDXの推進



AIによる画像解析を用いた道路利用状況（車、歩行者等）の計測や提供、路面の白線やひび割れ状況の効率的なデータ収集など、インフラの高度な管理に向けたデジタル化を推進

(2) 公共空間の再生



道路空間の再編による歩行空間の拡張や、占用の緩和を通じた民間利用の促進、交通結節空間のリノベーションなど、既存の公共空間の再生で、新たな価値を創造する取組を推進

(3) 地元との協働を含めたグリーン化



植栽や美化活動の協働により、地域の絆を高め、また、来街者をお迎えする取組を推進
自然が持つ機能を防災、減災等に有効活用するグリーンインフラの取組を推進

(4) 県営都市公園を活用したワーケーション等の推進



ワーケーション推進に必要な公園整備（プール、園路等）や、新たな賑わいを創出するためのPark-PFI*手法による公園整備を推進

※ 公園内に設置する収益施設（飲食店等）から得られる収益を活用して、その周辺の園路や広場等の公園施設を一体的に整備する民間事業者を公募により選定する制度。

写真：国土交通省資料より