

# 新型コロナウイルス感染症の 県内発生状況について

対象期間：2月20日～2月26日

3月5日 三重県新型コロナウイルス感染症対策本部事務局

# 県内の陽性者発生状況（2.13~2.26）

## （1）県内全域の陽性者発生状況等

	新規感染者数	人口10万人あたりの感染者数	PCR等検査件数	新規感染者経路不明率
今週 (2/20~2/26)	<b>55人</b>	<b>3.1人</b>	<b>3,035件</b>	<b>9%</b>
先週 (2/13~2/19)	<b>84人</b>	<b>4.7人</b>	<b>3,726件</b>	<b>12%</b>

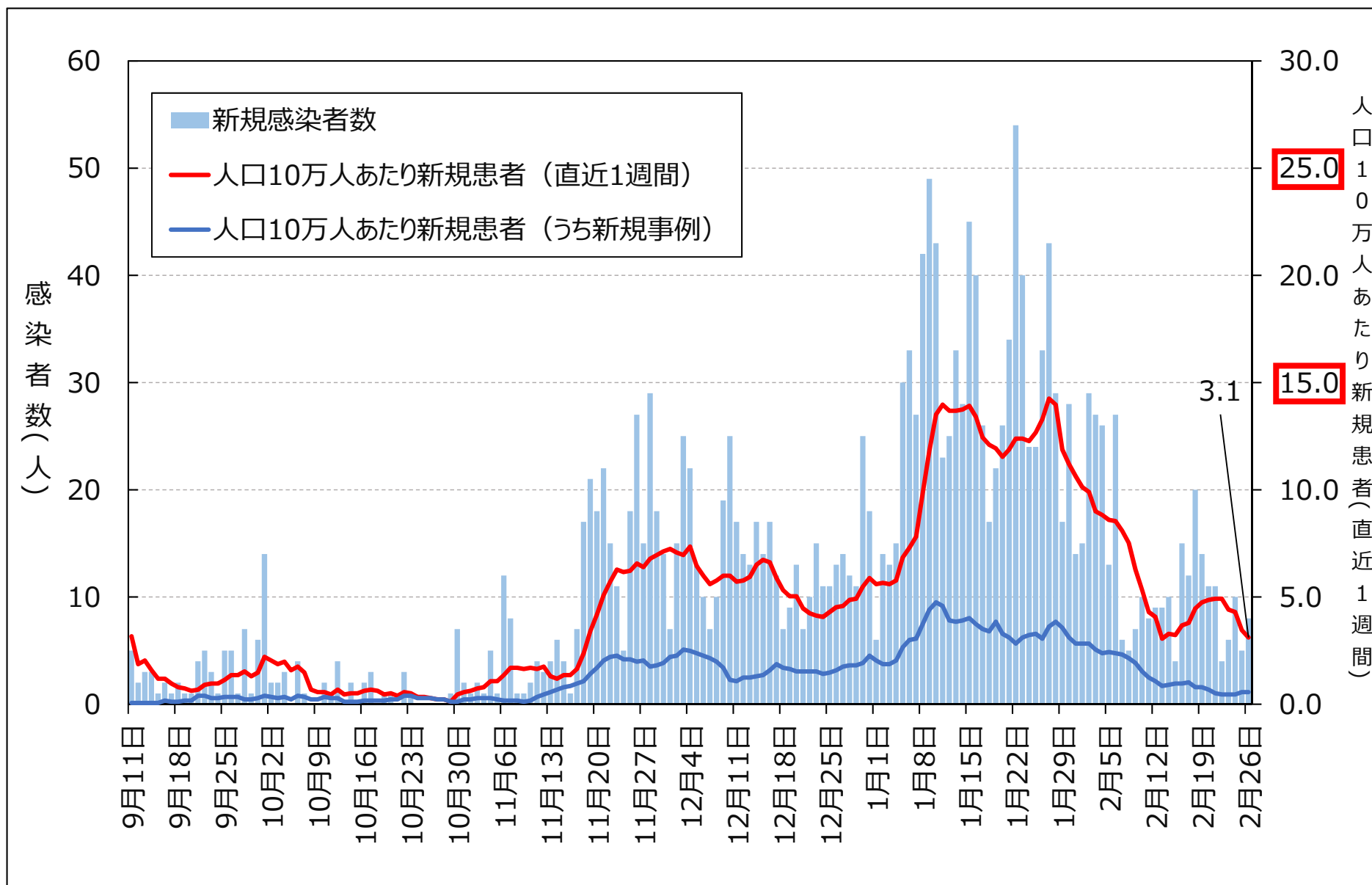
## （2）保健所別の陽性者発生状況等

	桑名保健所管内				四日市市保健所管内				鈴鹿保健所管内			
	新規感染者数	10万人あたり	検査件数	経路不明率	新規感染者数	10万人あたり	検査件数	経路不明率	新規感染者数	10万人あたり	検査件数	経路不明率
今週 (2/20~2/26)	1人	0.4人	321件	0%	6人	1.9人	488件	0%	10人	4.1人	226件	30%
先週 (2/13~2/19)	0人	0.0人	378件	0%	6人	1.9人	596件	33%	13人	5.3人	362件	31%

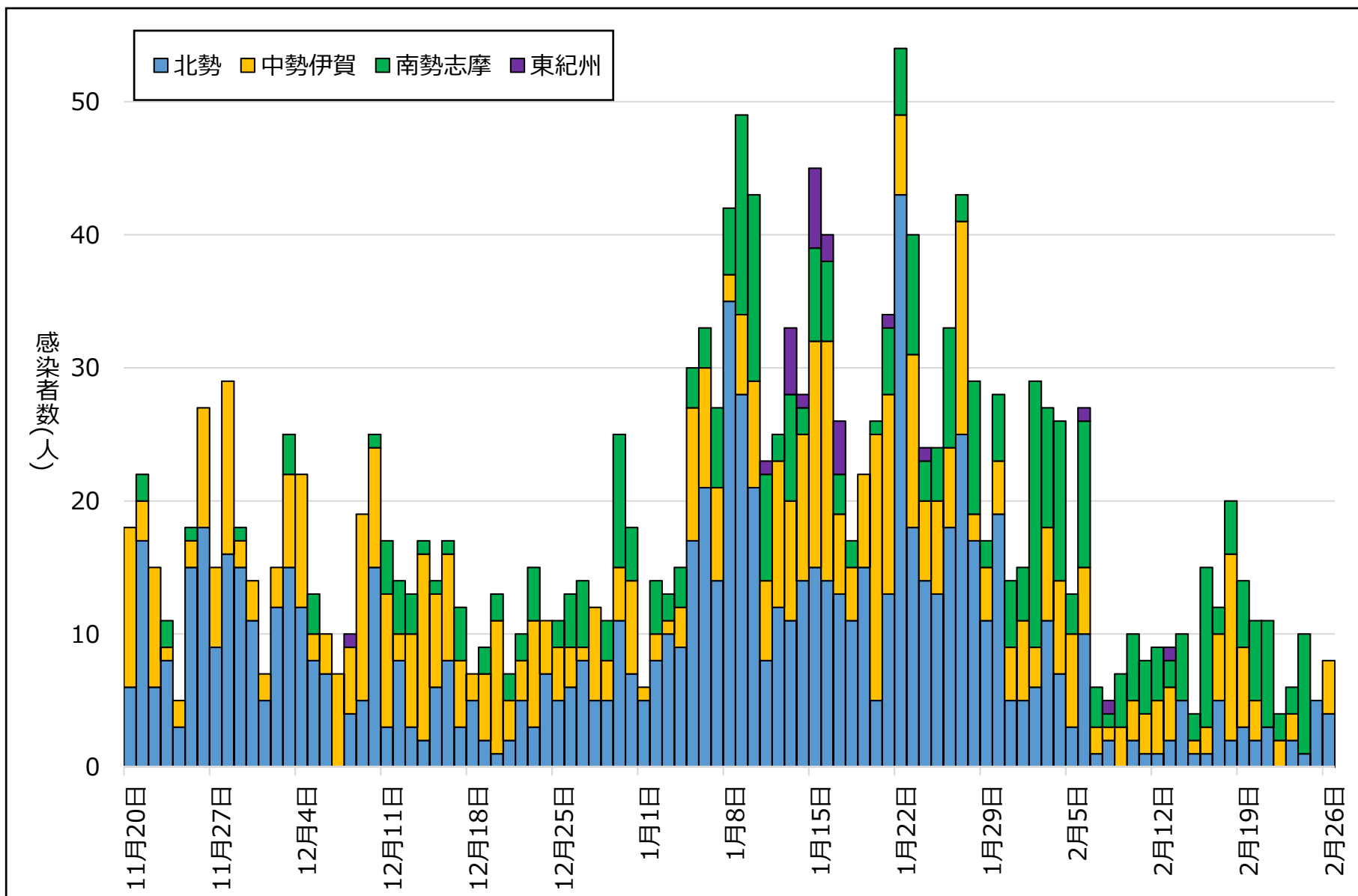
	津保健所管内				松阪保健所管内				伊勢保健所管内			
	新規感染者数	10万人あたり	検査件数	経路不明率	新規感染者数	10万人あたり	検査件数	経路不明率	新規感染者数	10万人あたり	検査件数	経路不明率
今週 (2/20~2/26)	7人	2.5人	468件	14%	1人	0.5人	449件	0%	26人	10.9人	437件	0%
先週 (2/13~2/19)	31人	11.3人	812件	3%	1人	0.5人	463件	0%	31人	13.0人	956件	6%

	伊賀保健所管内				尾鷲保健所管内				熊野保健所管内			
	新規感染者数	10万人あたり	検査件数	経路不明率	新規感染者数	10万人あたり	検査件数	経路不明率	新規感染者数	10万人あたり	検査件数	経路不明率
今週 (2/20~2/26)	4人	2.4人	613件	25%	0人	0.0人	25件	0%	0人	0.0人	8件	0%
先週 (2/13~2/19)	1人	0.6人	103件	100%	0人	0.0人	37件	0%	1人	2.9人	19件	0%

# 県内患者発生状況 (n=2509, R3.2.26時点)

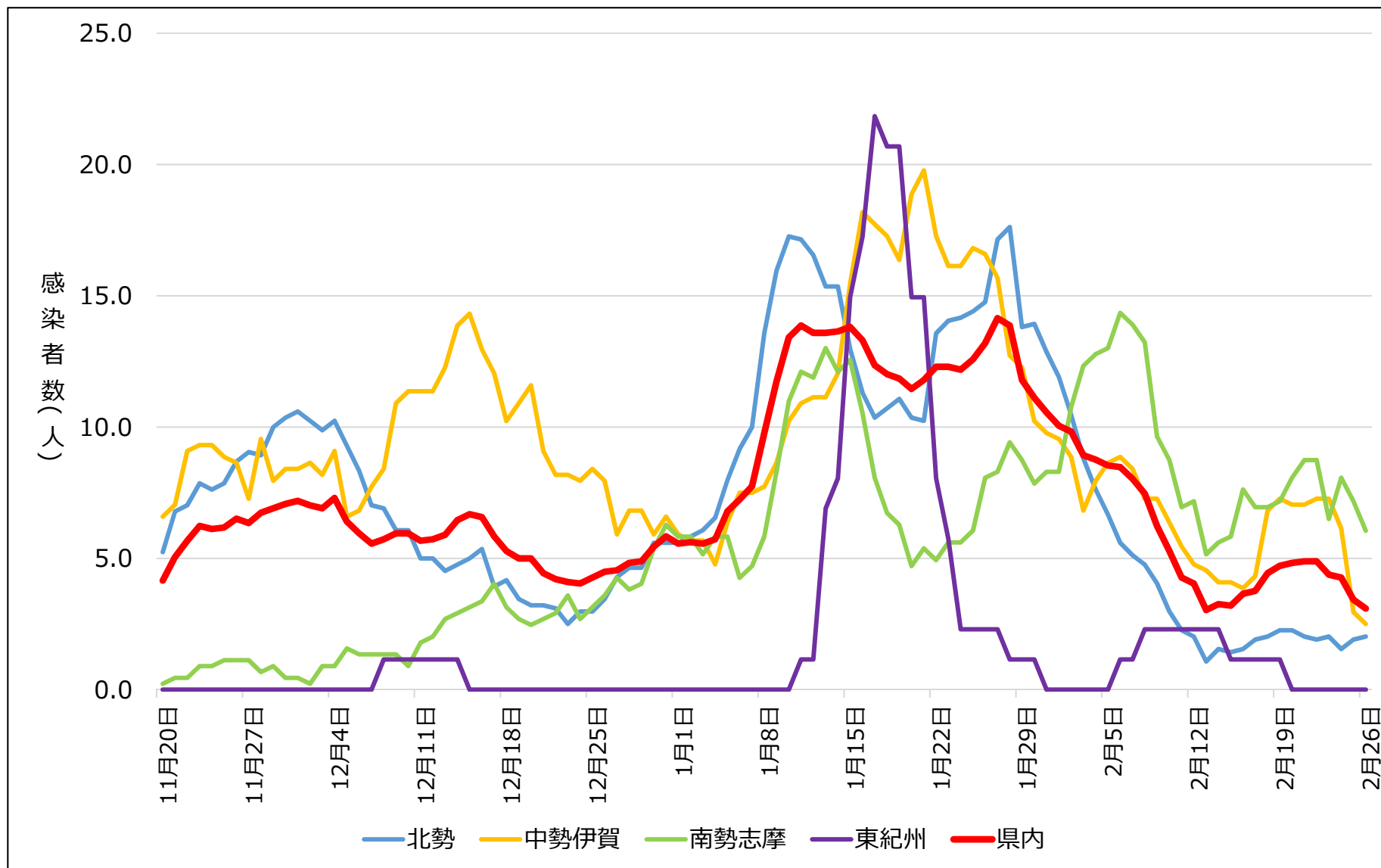


# 医療圏別患者発生状況（R3.2.26時点）



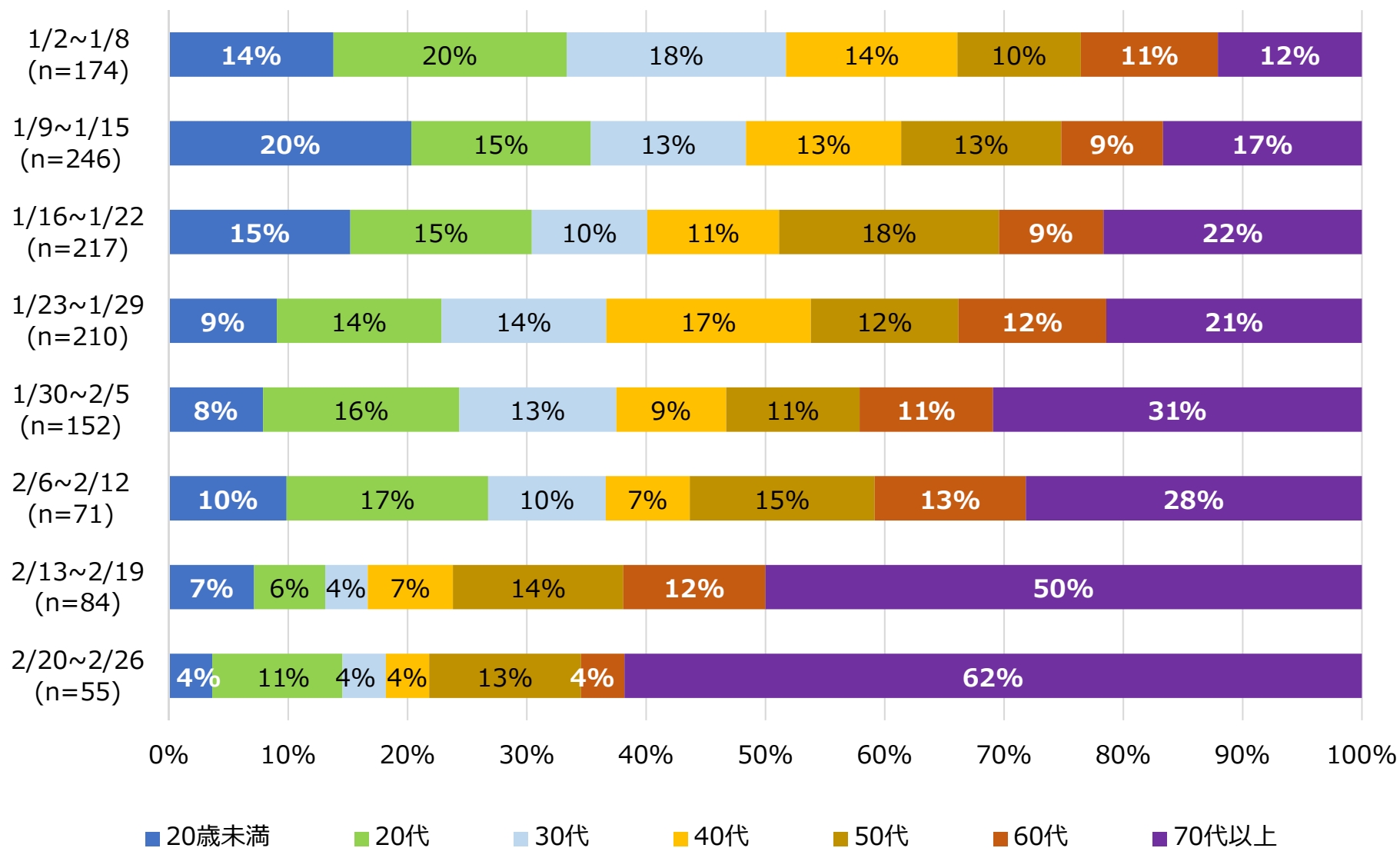
# 医療圏別患者発生状況（R3.2.26時点）

人口10万人当たりの新規患者数（直近1週間）



# 年齢別発生状況（週別内訳）

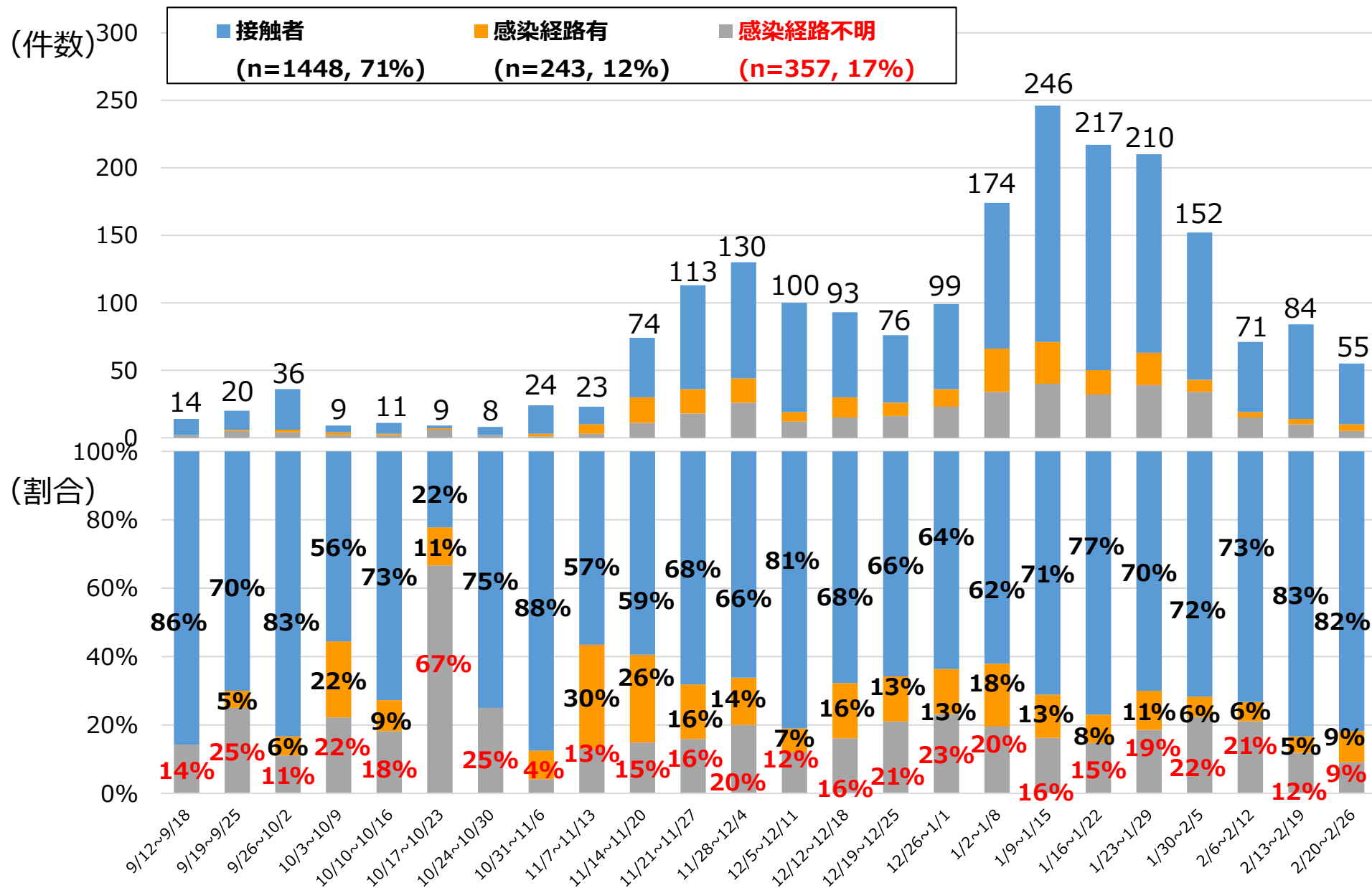
集計期間：1/2~2/26(n=1209)



※ 再陽性事例を除く

# 感染経路等に関する状況 (週別内訳)

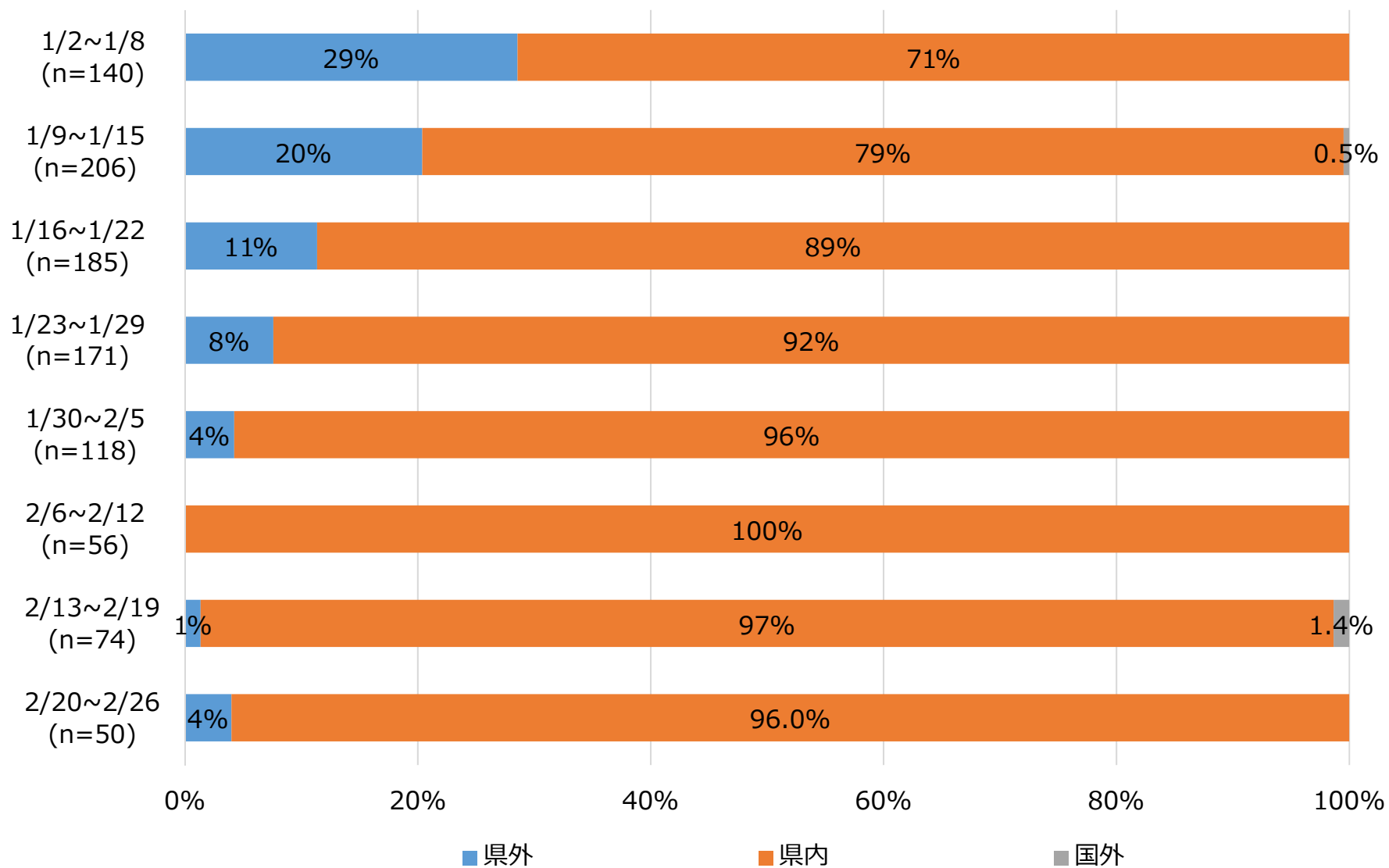
集計期間：9/12~2/26(n=2048)  
※直近24週



# 感染経路の詳細（経路不明を除く）

集計期間：1/2~2/26(n=1000)

(県内外別)

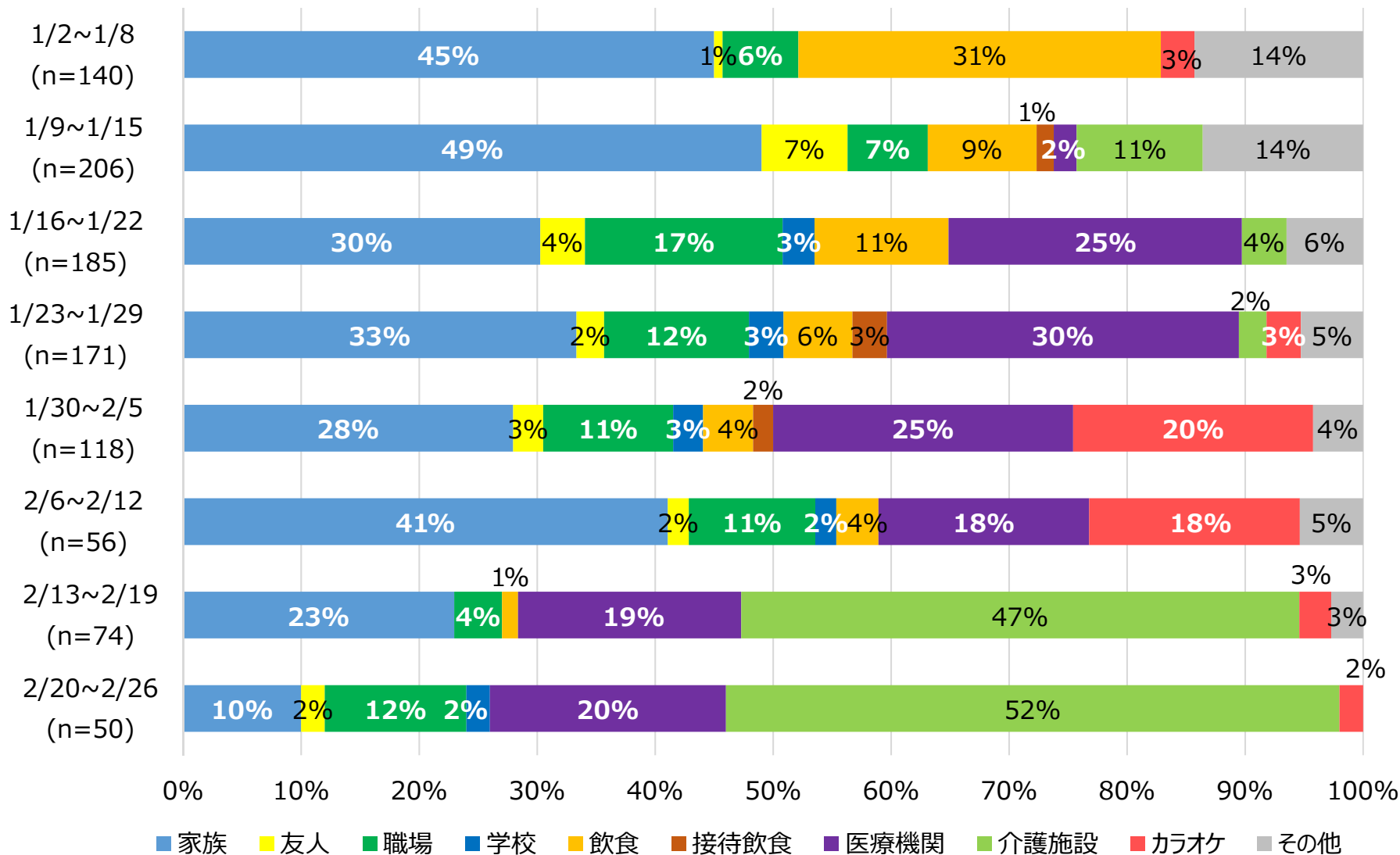




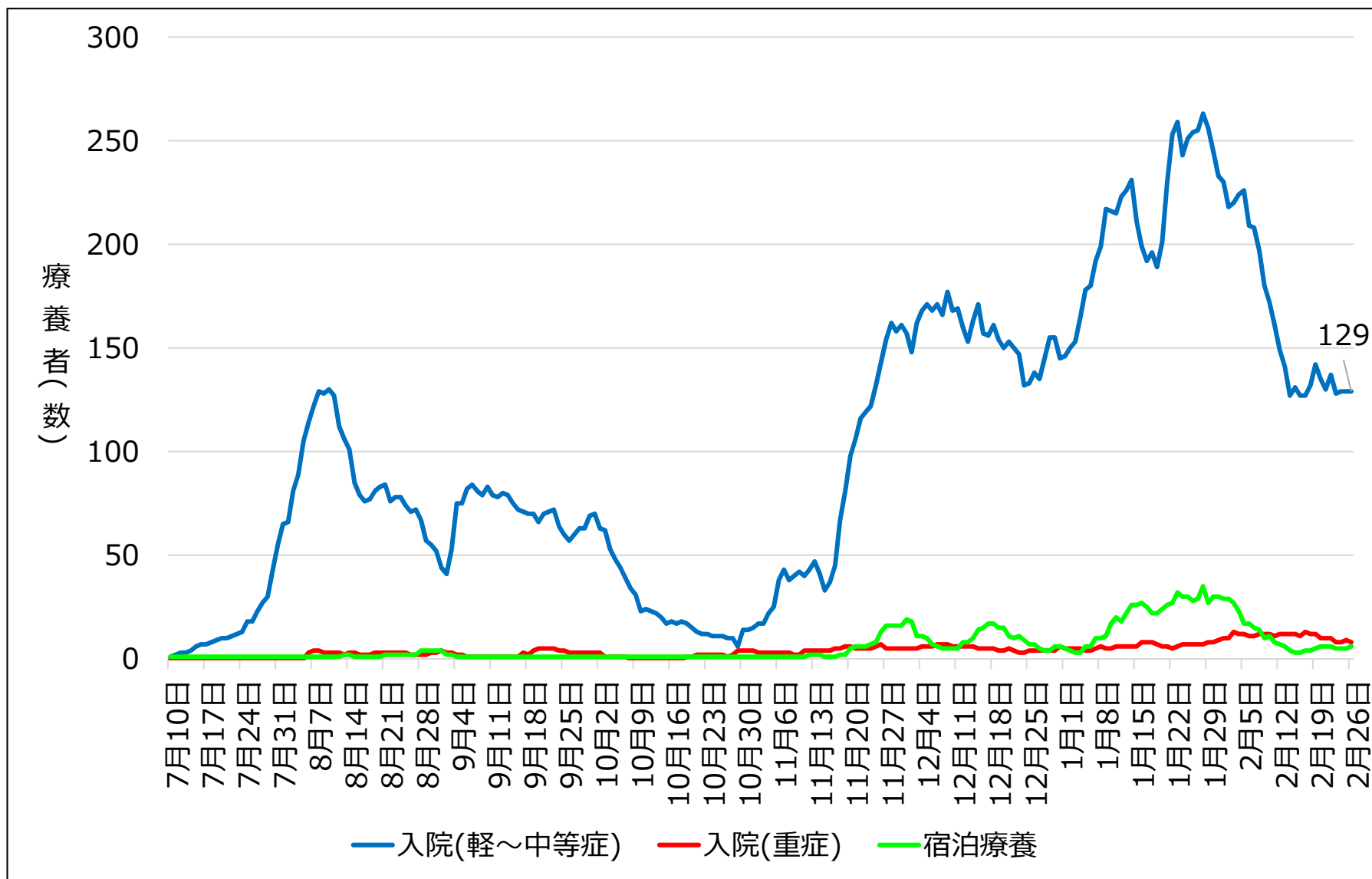
# 感染経路の詳細（経路不明を除く）

集計期間：1/2~2/26(n=1000)

(経路別)



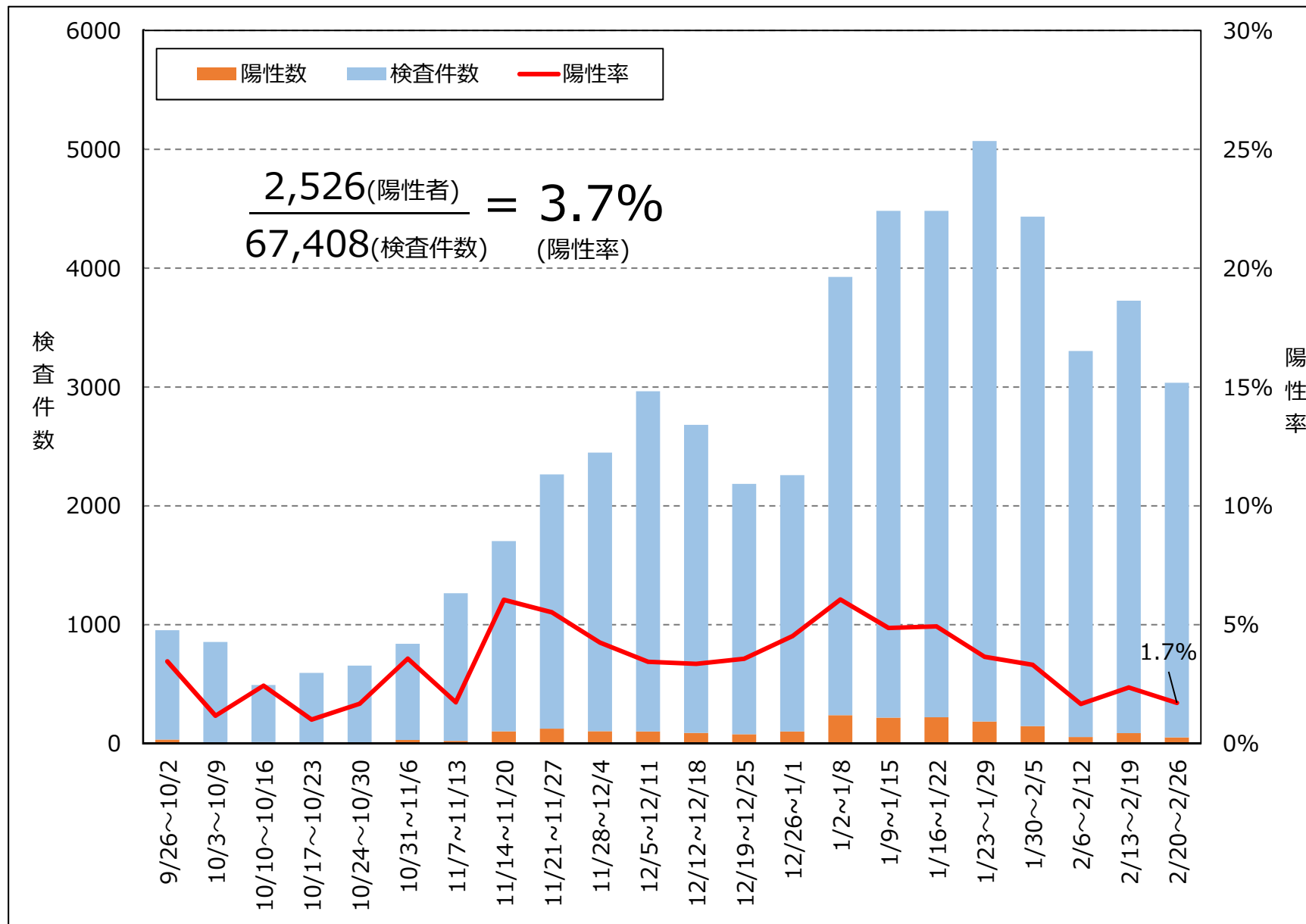
# 陽性者の療養状況（R3.2.26時点）



※確保病床=373床、宿泊療養施設=100室

# PCR検査件数・陽性率

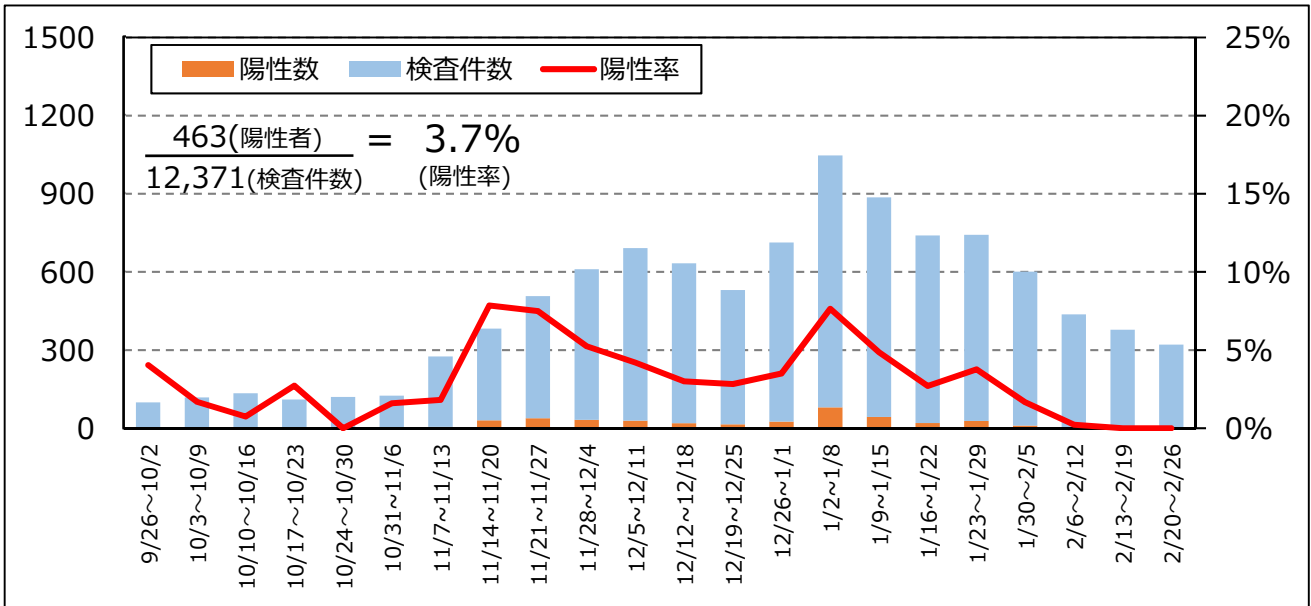
集計期間：1/30~2/26(n=67,408)



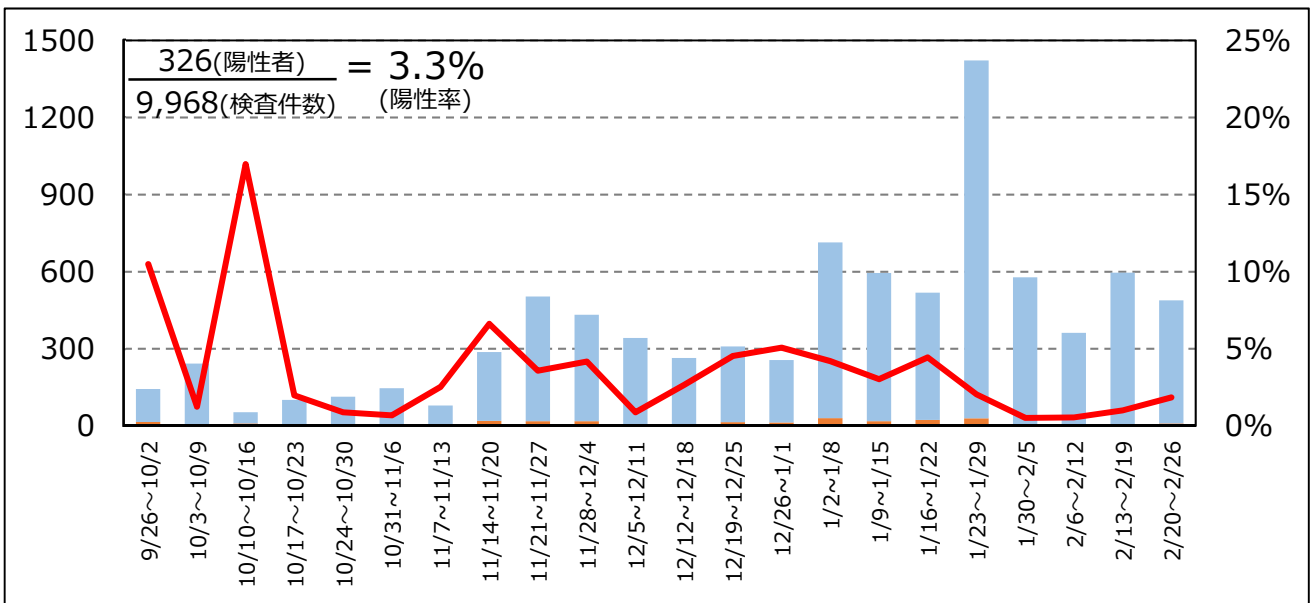
※陽性率を算出するための陽性者数及び検査件数は検査日ベースで集計しているため、公表日ベースの陽性者数とは一致しない

# 地域別の陽性率（北勢地域）

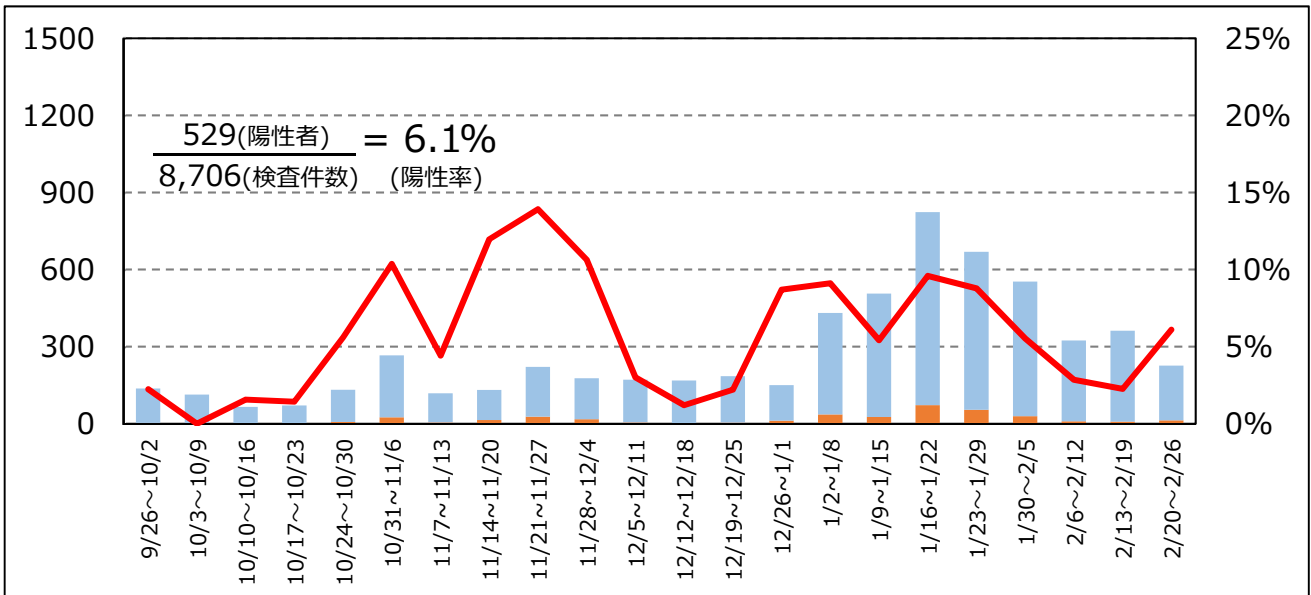
桑名保健所管内陽性率 (n=12,371)



四日市市保健所管内陽性率 (n=9,968)

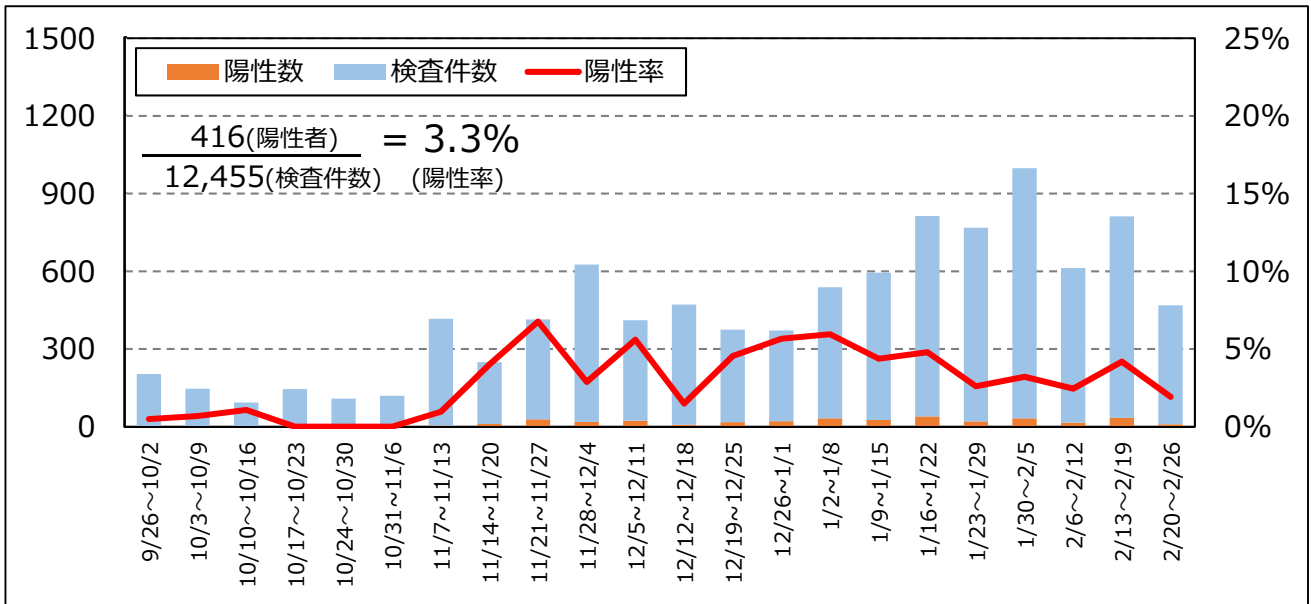


鈴鹿保健所管内陽性率 (n=8,706)

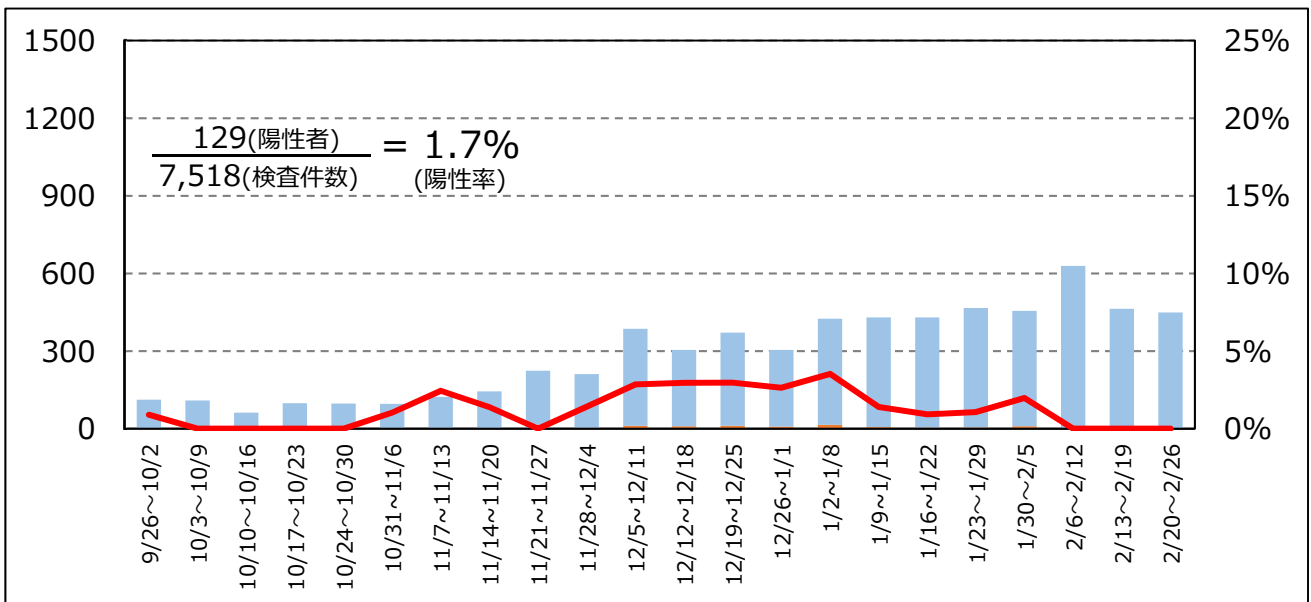


# 地域別の陽性率（中勢・南勢地域）

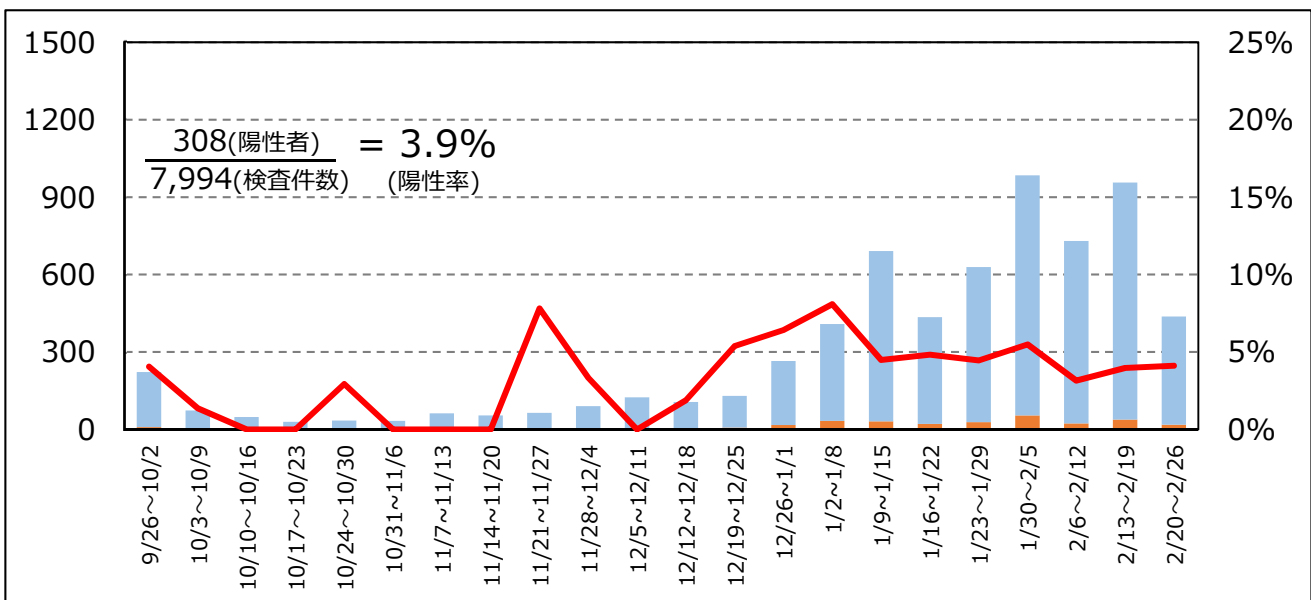
津保健所管内陽性率 (n=12,455)



松阪保健所管内陽性率 (n=7,518)

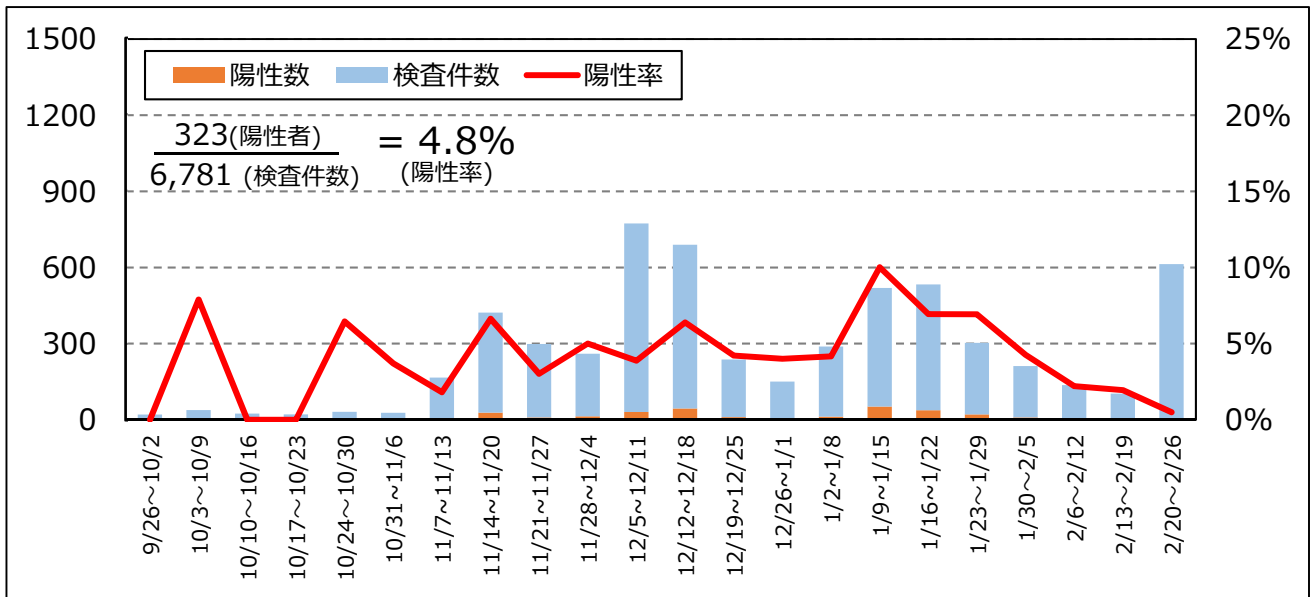


伊勢保健所管内陽性率 (n=7,994)

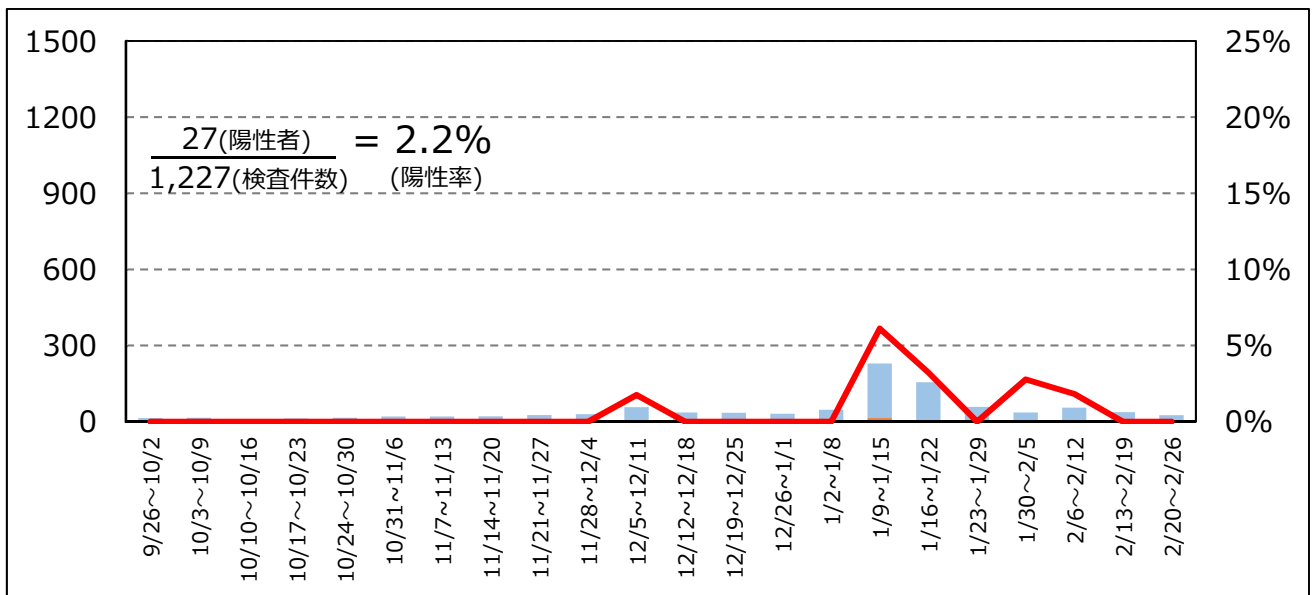


# 地域別の陽性率（伊賀・紀州地域）

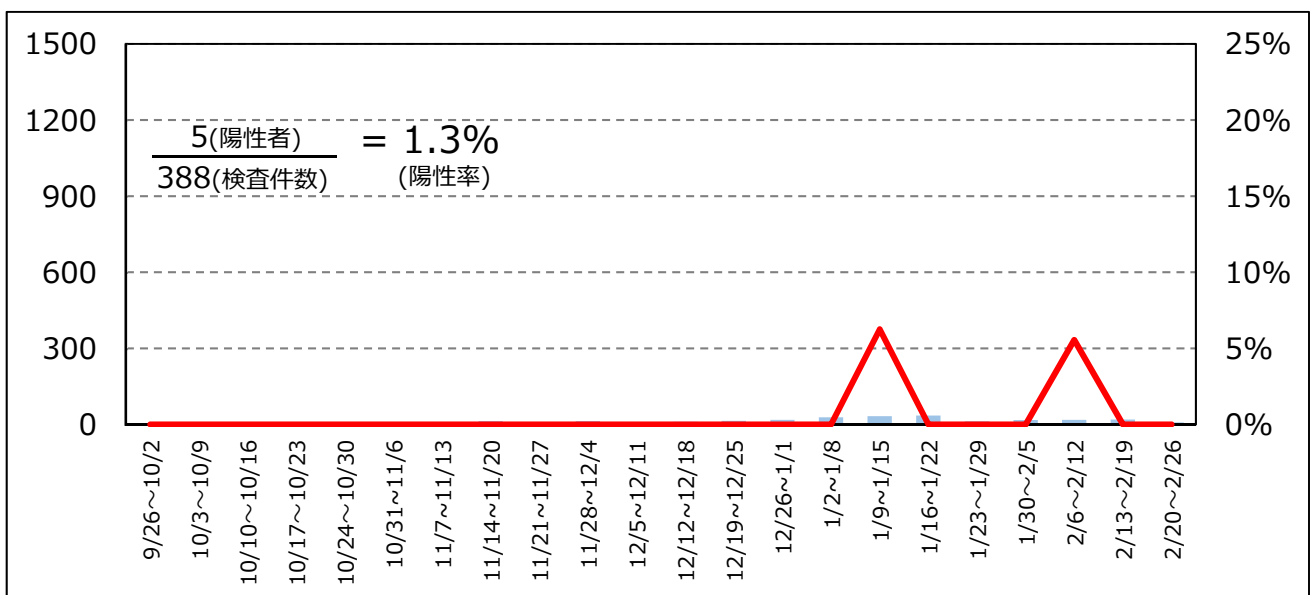
伊賀保健所管内陽性率(n=6,781)



尾鷲保健所管内陽性率 (n=1,227)



熊野保健所管内陽性率 (n=388)



## 今週の感染状況等 (2.20~2.26)

- ・陽性者数は55人で、前週(84人)を下回りました。
- ・年齢階級別にみると、50歳以上の割合が7割以上を占め、70歳以上の割合が6割以上を占めています。
- ・感染経路不明の割合は9%です。
- ・感染経路が明らかな事例は50件(91%)確認され、このうち96%は県内で感染したと推定されます。また、医療機関で感染したと推定される事例が10件(20%)、介護施設で感染したと推定される事例が26件(52%)あります。
- ・PCR等検査は3,035件実施され、陽性率は1.7%です。

## 前4週の感染状況等 (1.30~2.26)

- ・陽性者数は減少傾向です。
- ・医療機関・介護施設等で発生したクラスターの影響により、70歳以上の割合が増加しています。
- ・感染経路不明の割合は減少傾向です。
- ・感染経路について、クラスターの影響により、医療機関・介護施設での感染割合が増加しています。
- ・PCR等検査件数は3~4,000件程度、陽性率は2%前後で推移しています。