

新型コロナウイルス感染症の 県内発生状況について

対象期間：2月27日～3月5日

3月12日 三重県新型コロナウイルス感染症対策本部事務局

県内の陽性者発生状況（2.20~3.5）

（1）県内全域の陽性者発生状況等

	新規感染者数	人口10万人あたりの感染者数	PCR等検査件数	新規感染者経路不明率
今週 (2/27~3/5)	45人	2.5人	2,841件	16%
先週 (2/20~2/26)	55人	3.1人	3,116件	7%

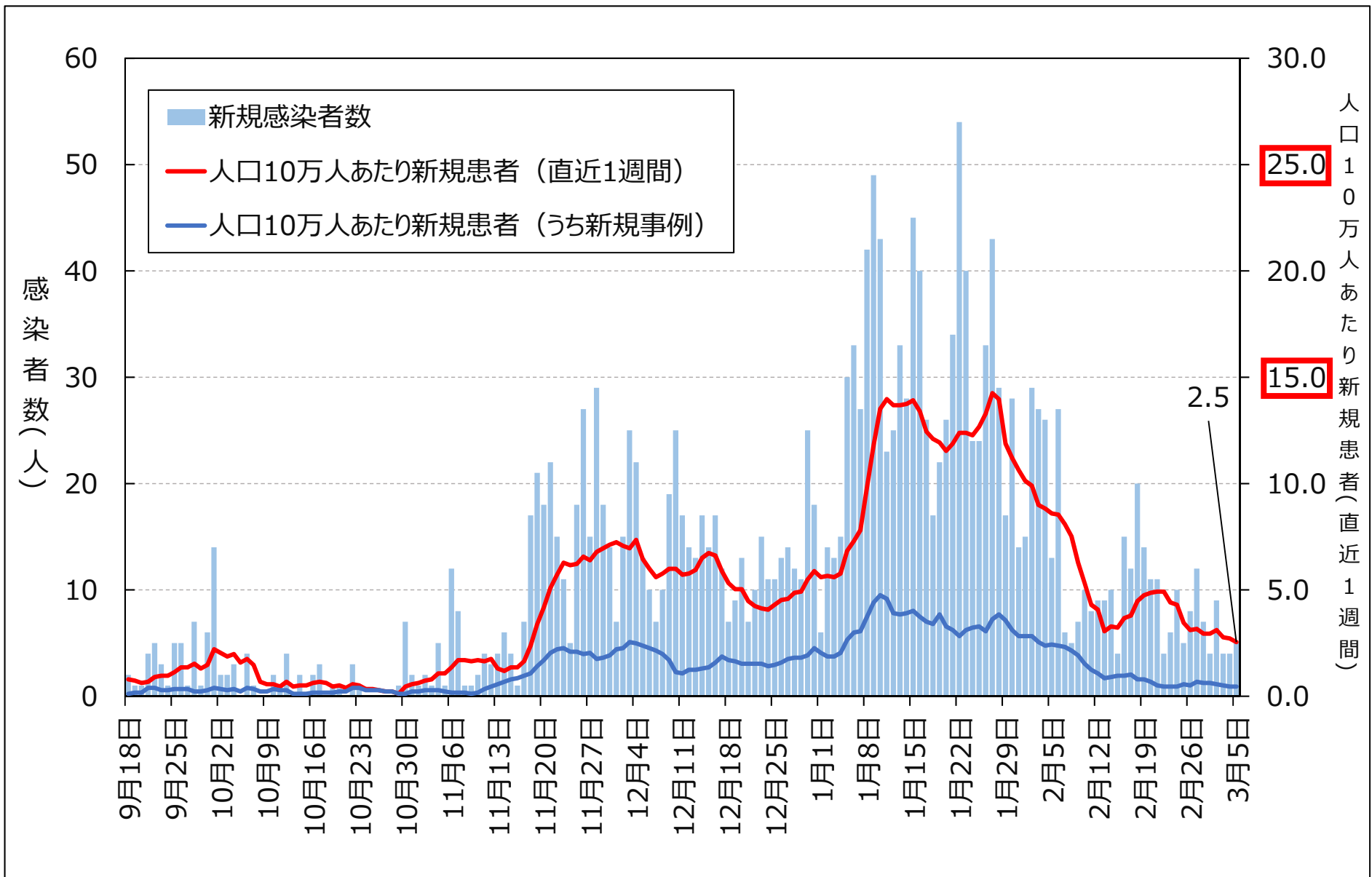
（2）保健所別の陽性者発生状況等

	桑名保健所管内				四日市市保健所管内				鈴鹿保健所管内			
	新規感染者数	10万人あたり	検査件数	経路不明率	新規感染者数	10万人あたり	検査件数	経路不明率	新規感染者数	10万人あたり	検査件数	経路不明率
今週 (2/27~3/5)	13人	4.6人	500件	8%	5人	1.6人	599件	20%	8人	3.3人	283件	13%
先週 (2/20~2/26)	1人	0.4人	328件	0%	6人	1.9人	512件	0%	10人	4.1人	237件	20%

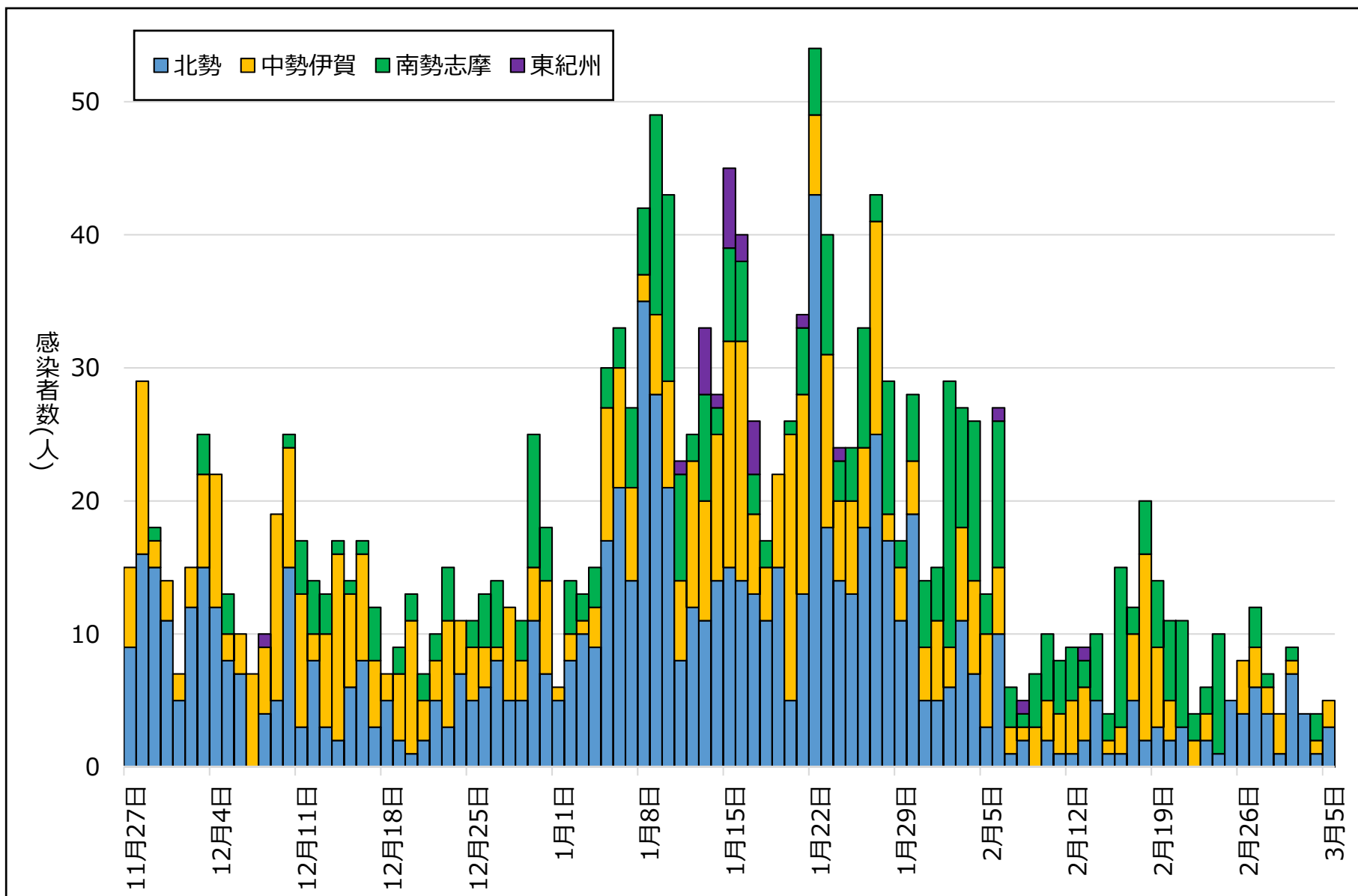
	津保健所管内				松阪保健所管内				伊勢保健所管内			
	新規感染者数	10万人あたり	検査件数	経路不明率	新規感染者数	10万人あたり	検査件数	経路不明率	新規感染者数	10万人あたり	検査件数	経路不明率
今週 (2/27~3/5)	11人	4.0人	583件	9%	0人	0.0人	434件	0%	7人	2.9人	290件	29%
先週 (2/20~2/26)	7人	2.5人	494件	14%	1人	0.5人	452件	0%	26人	10.9人	443件	0%

	伊賀保健所管内				尾鷲保健所管内				熊野保健所管内			
	新規感染者数	10万人あたり	検査件数	経路不明率	新規感染者数	10万人あたり	検査件数	経路不明率	新規感染者数	10万人あたり	検査件数	経路不明率
今週 (2/27~3/5)	1人	0.6人	105件	100%	0人	0.0人	33件	0%	0人	0.0人	14件	0%
先週 (2/20~2/26)	4人	2.4人	617件	25%	0人	0.0人	25件	0%	0人	0.0人	8件	0%

県内患者発生状況 (n=2554, R3.3.5時点)

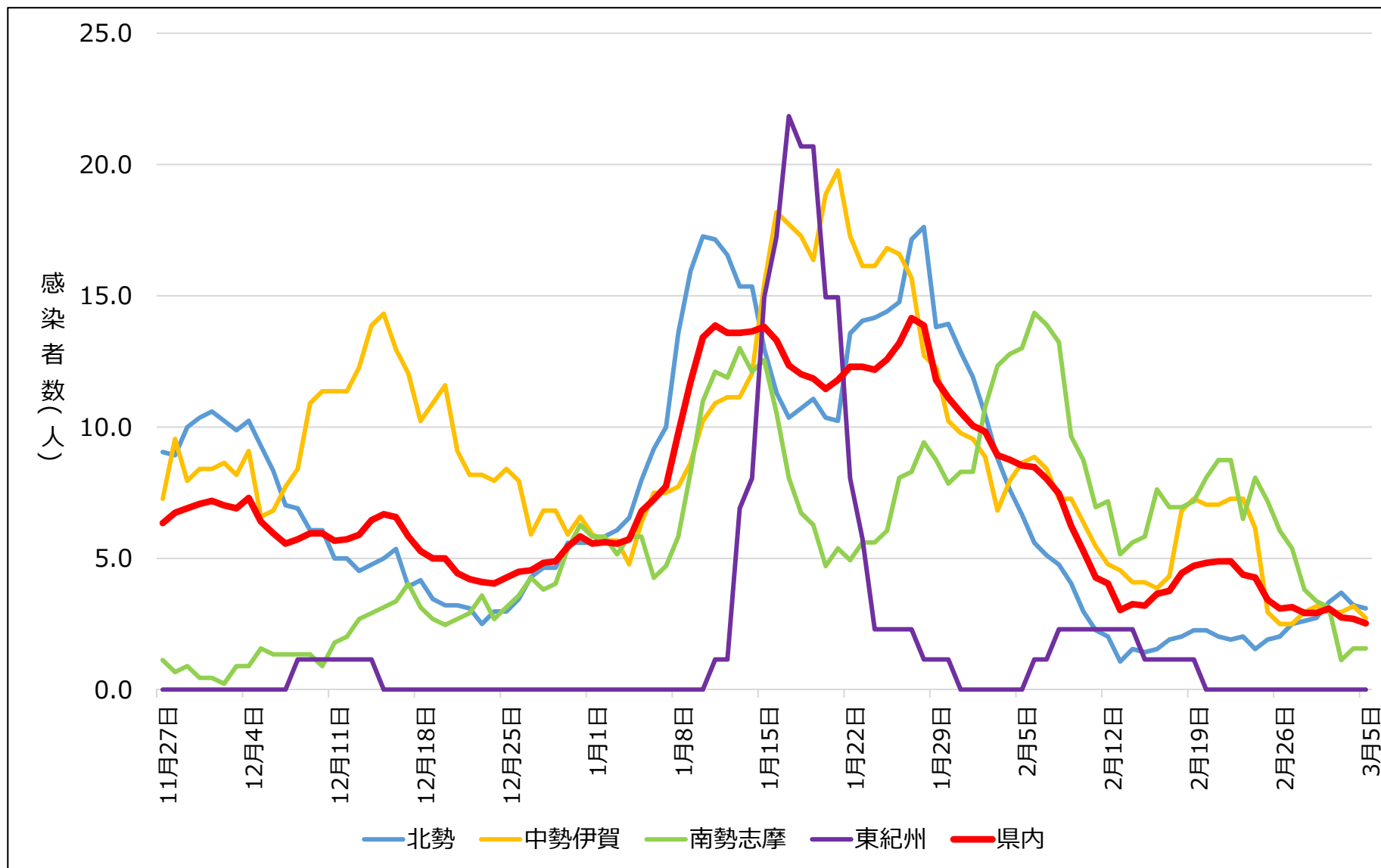


医療圏別患者発生状況（R3.3.5時点）



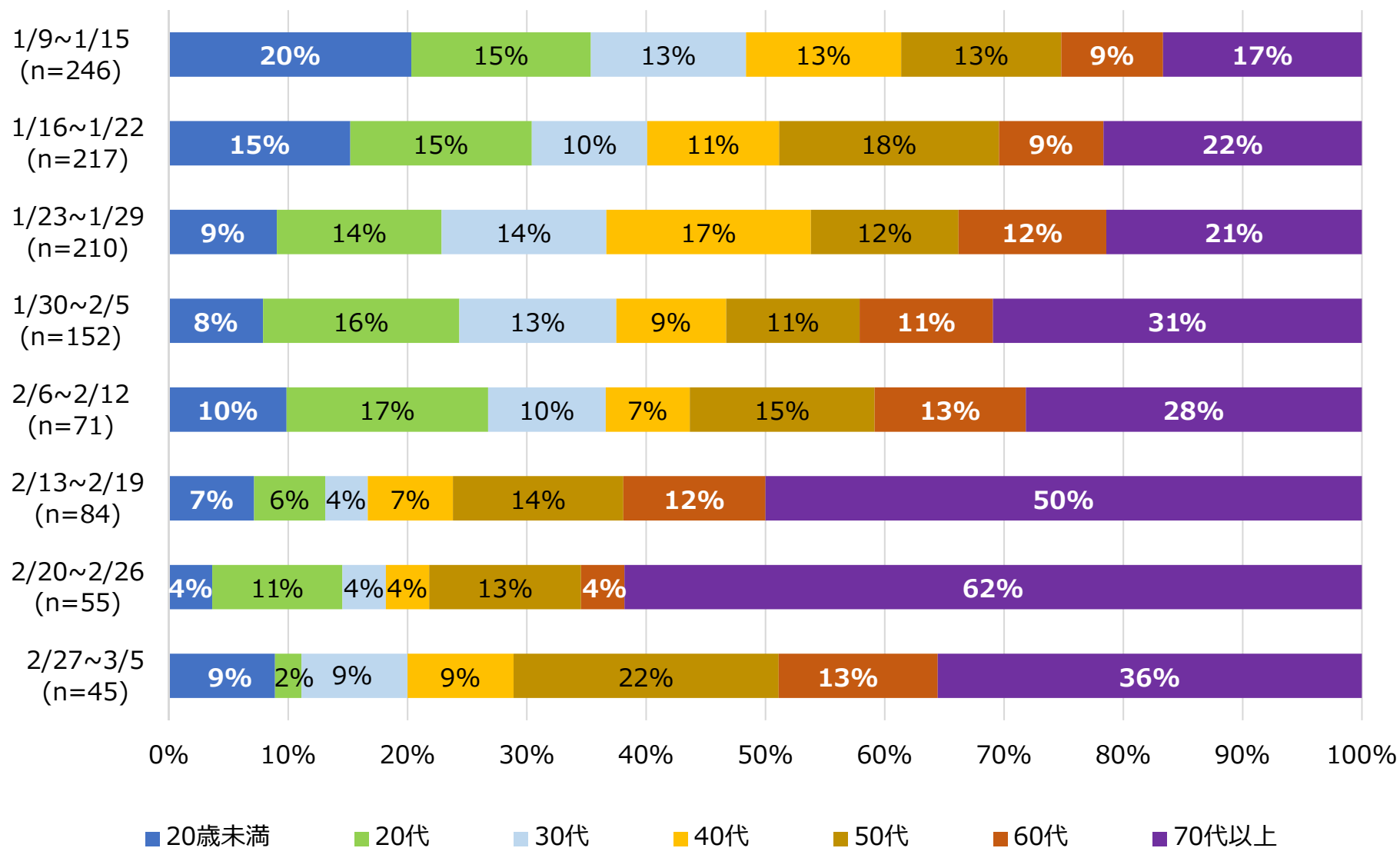
医療圏別患者発生状況（R3.3.5時点）

人口10万人当たりの新規患者数（直近1週間）



年齢別発生状況（週別内訳）

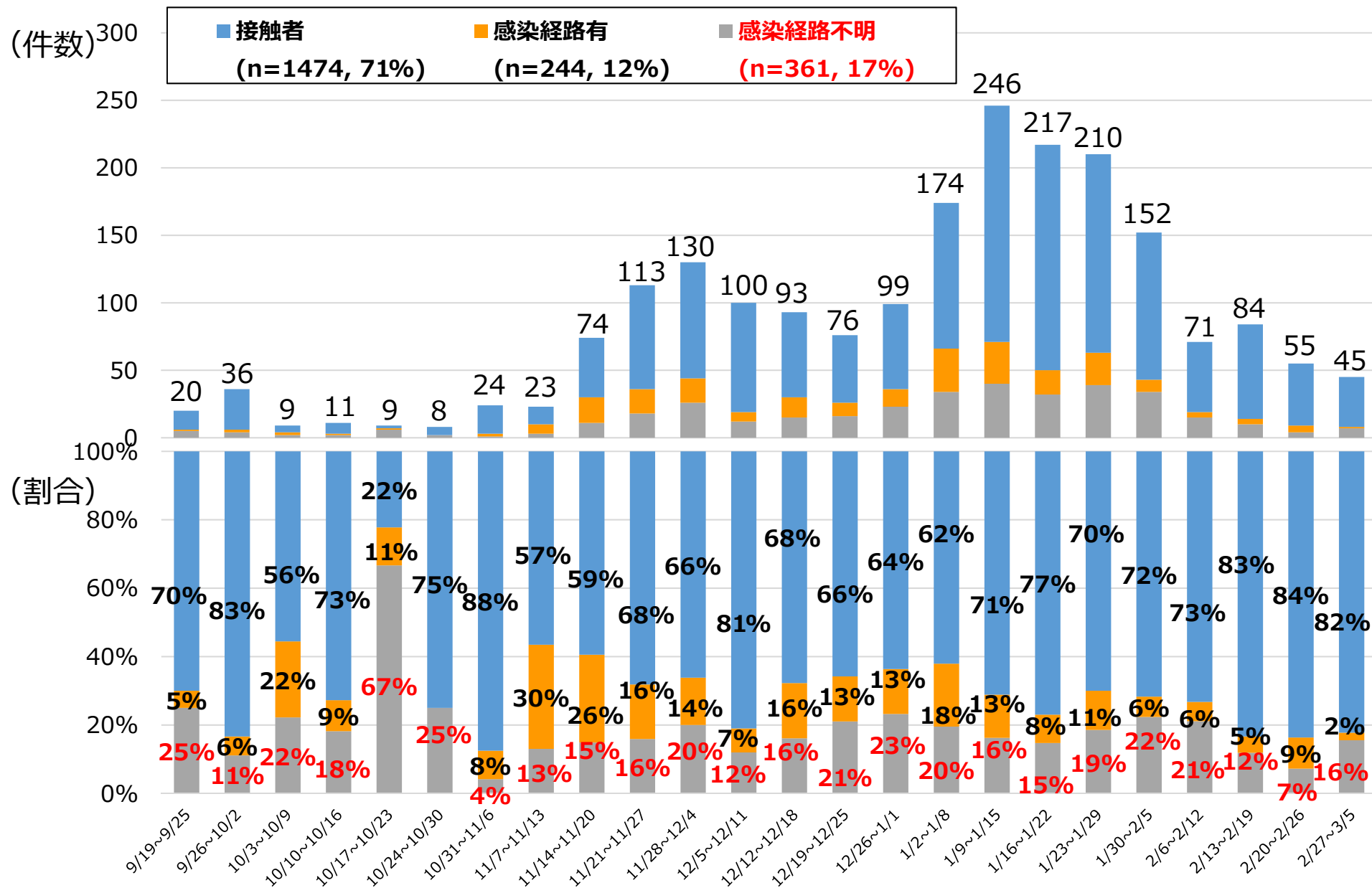
集計期間：1/9~3/5(n=1080)



※ 再陽性事例を除く

感染経路等に関する状況 (週別内訳)

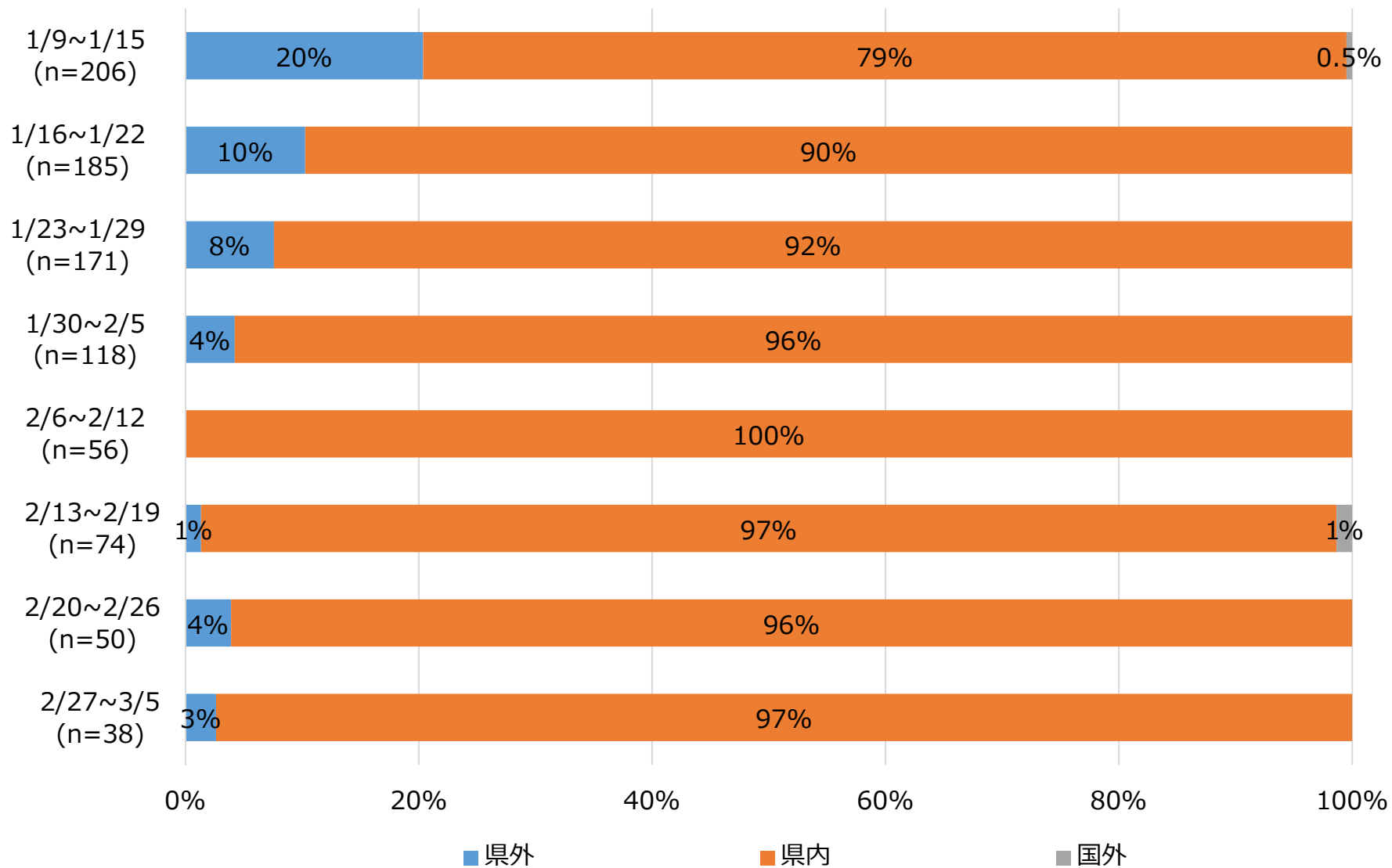
集計期間：9/19~3/5(n=2079)
※直近24週



感染経路の詳細（経路不明を除く）

集計期間：1/9~3/5(n=899)

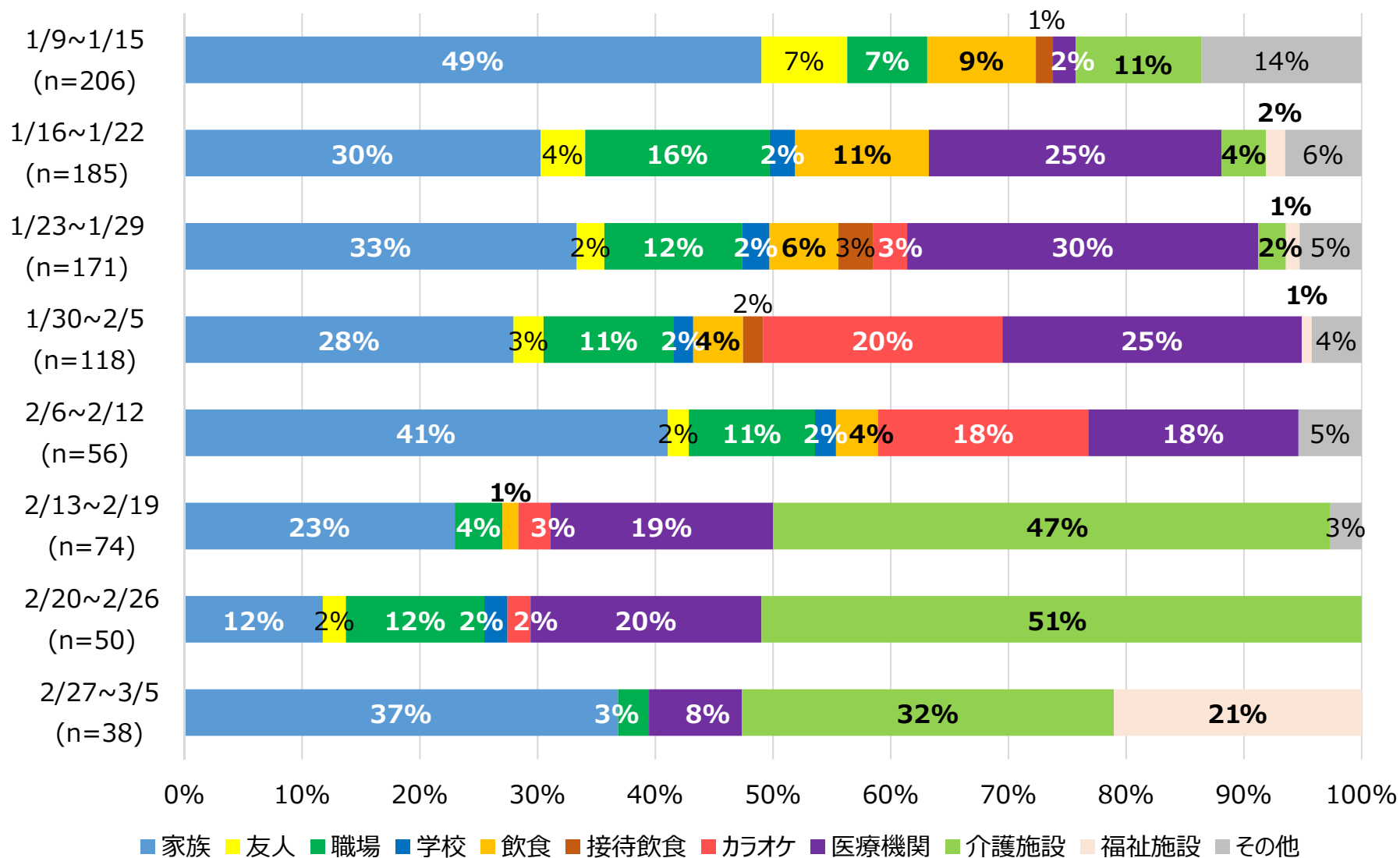
(県内外別)



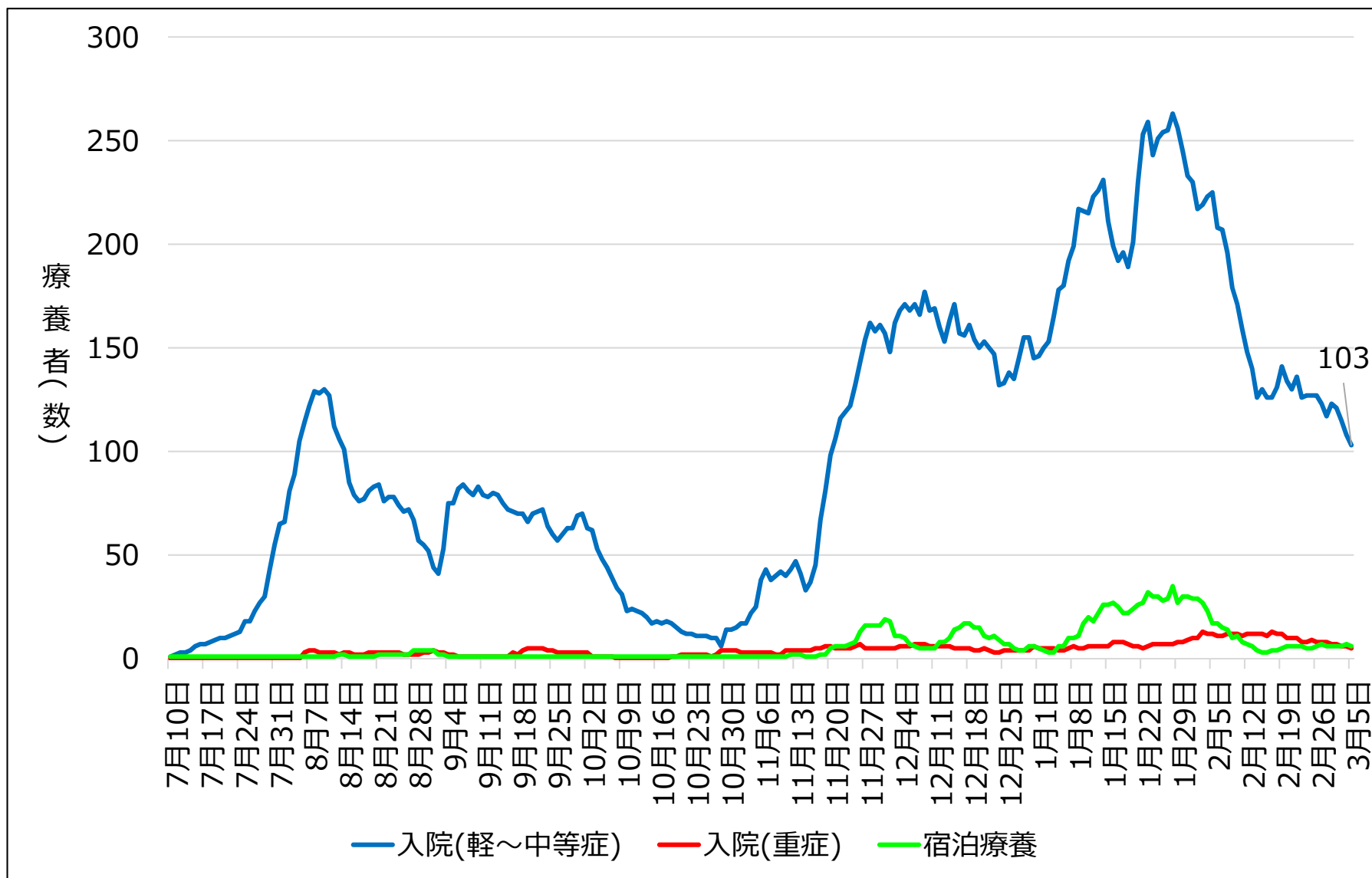
感染経路の詳細（経路不明を除く）

集計期間：1/9~3/5(n=899)

(経路別)



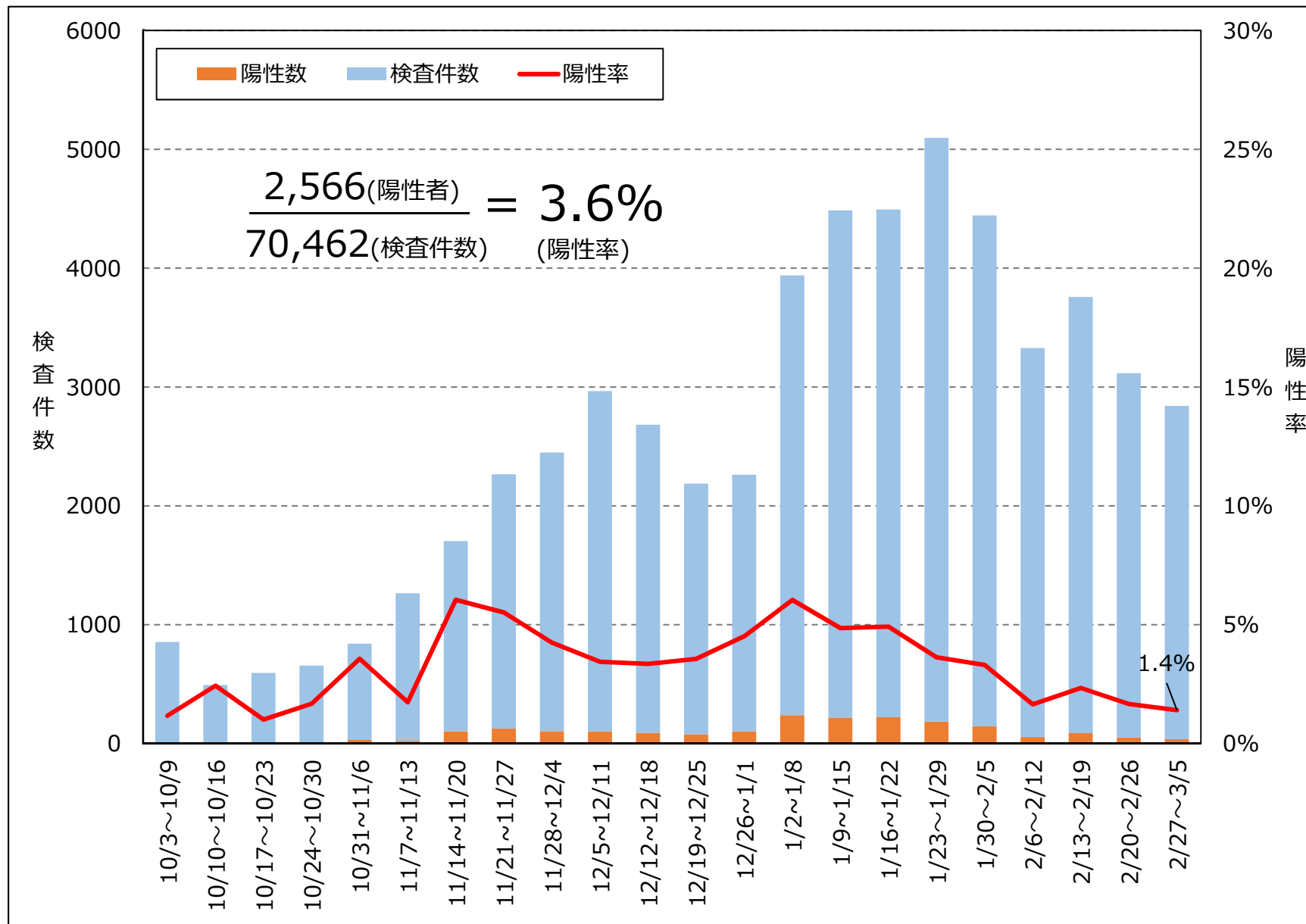
陽性者の療養状況（R3.3.5時点）



※確保病床=392床、宿泊療養施設=100室

PCR検査件数・陽性率

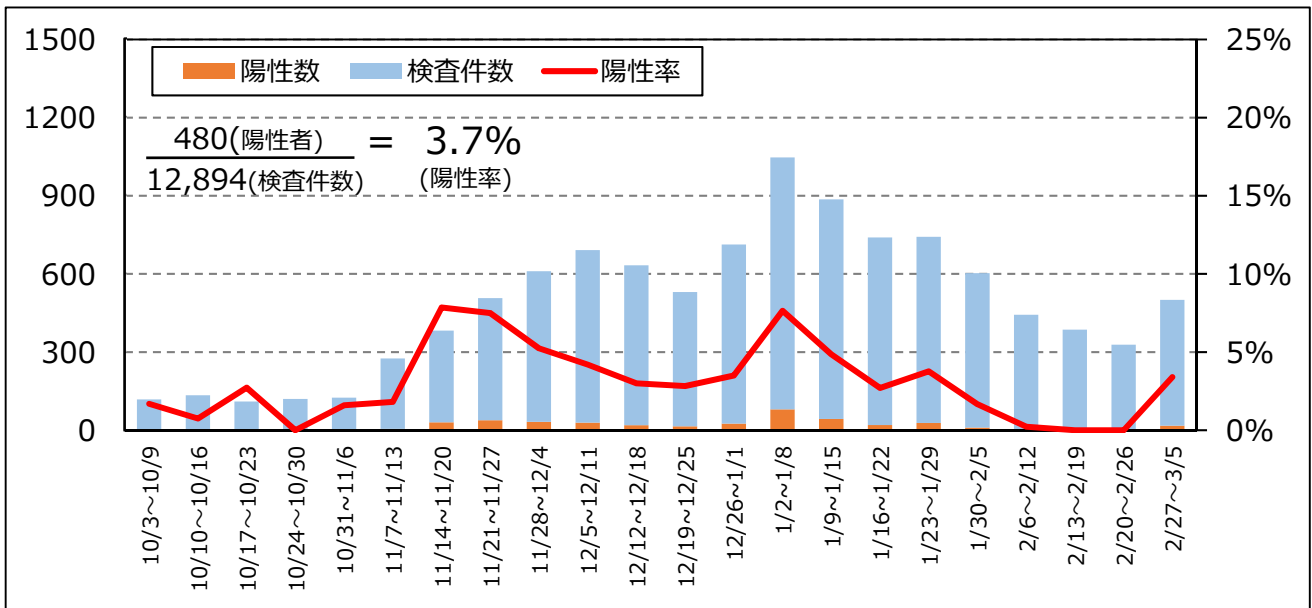
集計期間：1/30~3/5(n=70,462)



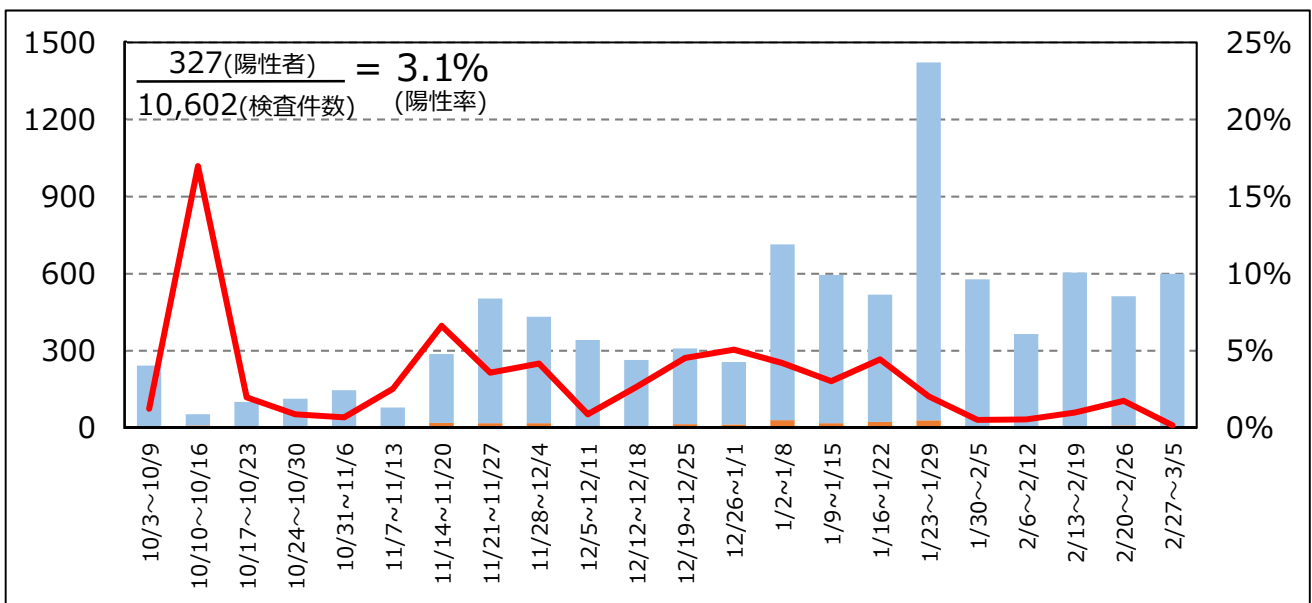
※陽性率を算出するための陽性者数及び検査件数は検査日ベースで集計しているため、公表日ベースの陽性者数とは一致しない

地域別の陽性率（北勢地域）

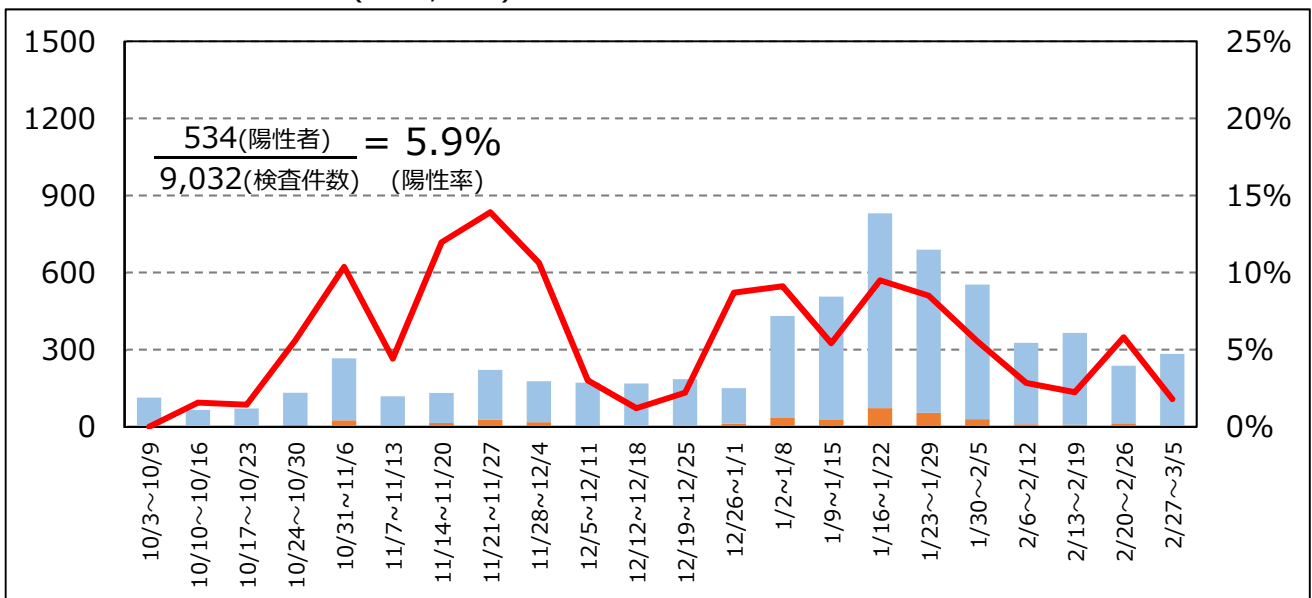
桑名保健所管内陽性率 (n=12,894)



四日市市保健所管内陽性率 (n=10,602)

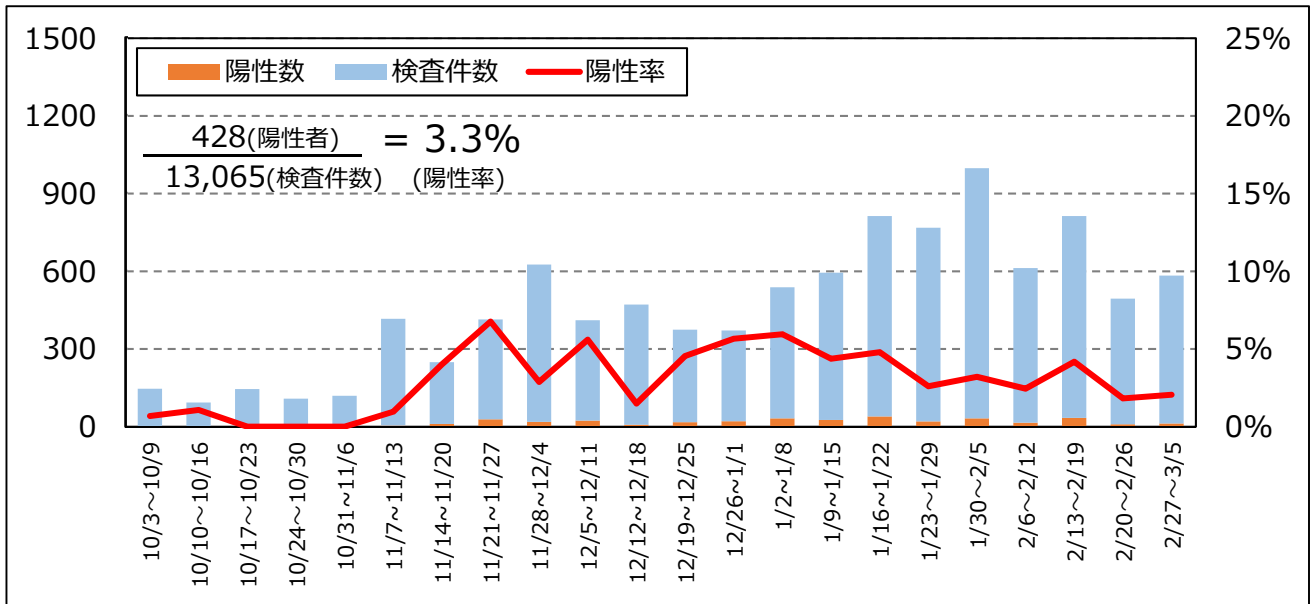


鈴鹿保健所管内陽性率 (n=9,032)

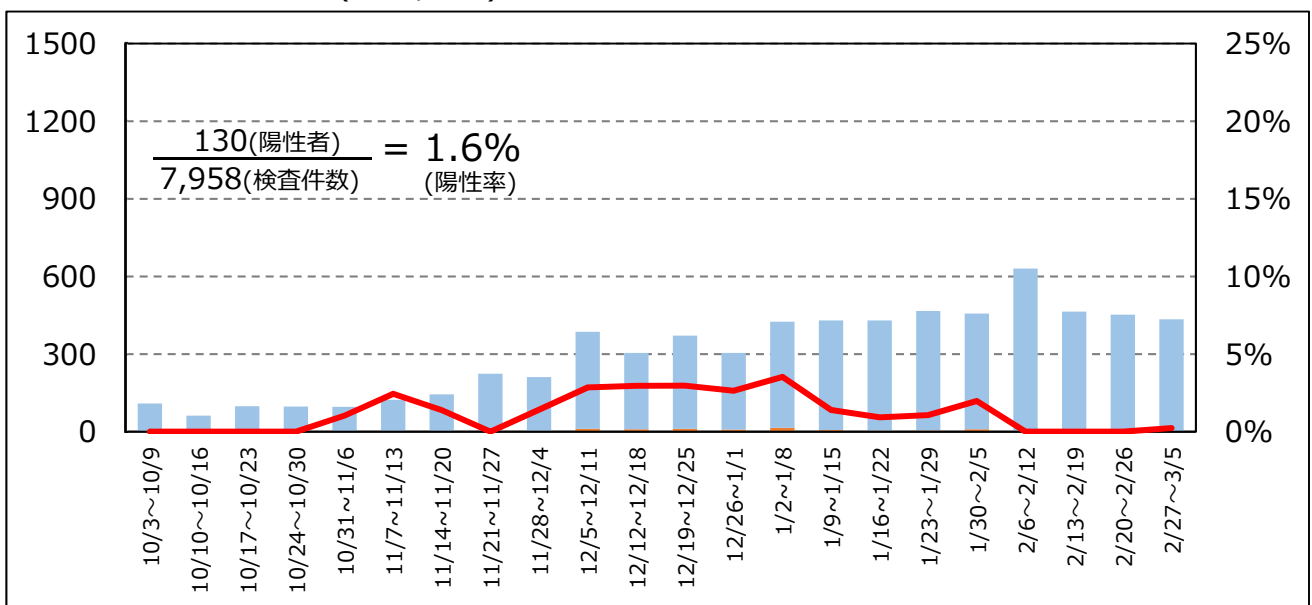


地域別の陽性率（中勢・南勢地域）

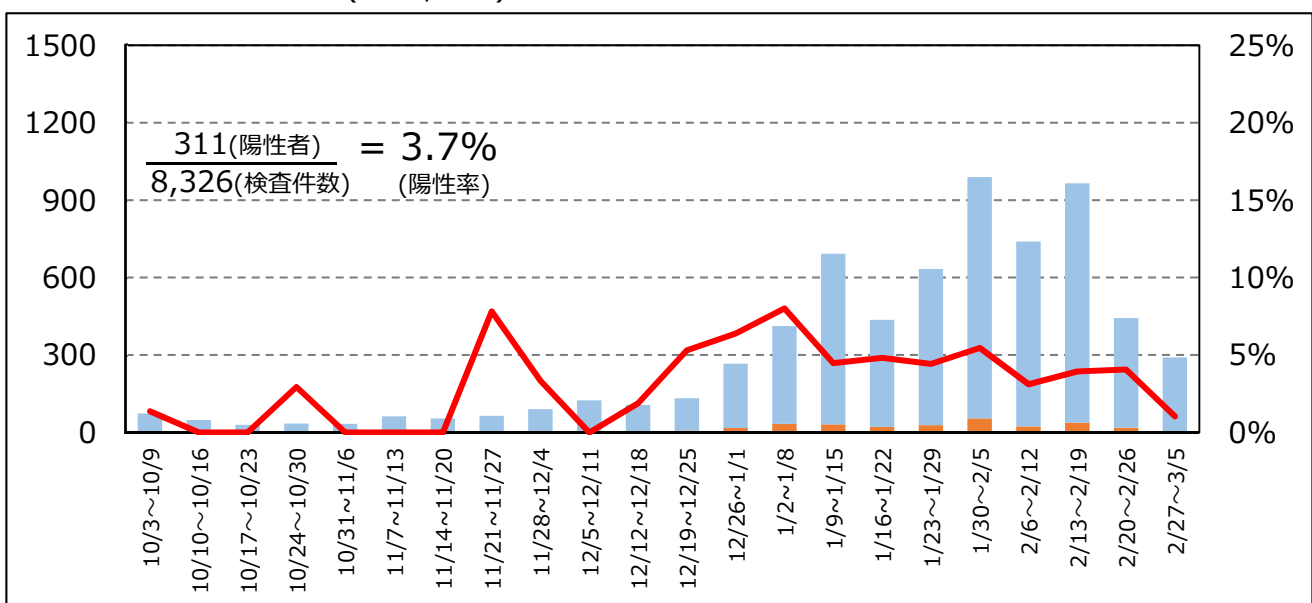
津保健所管内陽性率 (n=13,065)



松阪保健所管内陽性率 (n=7,958)

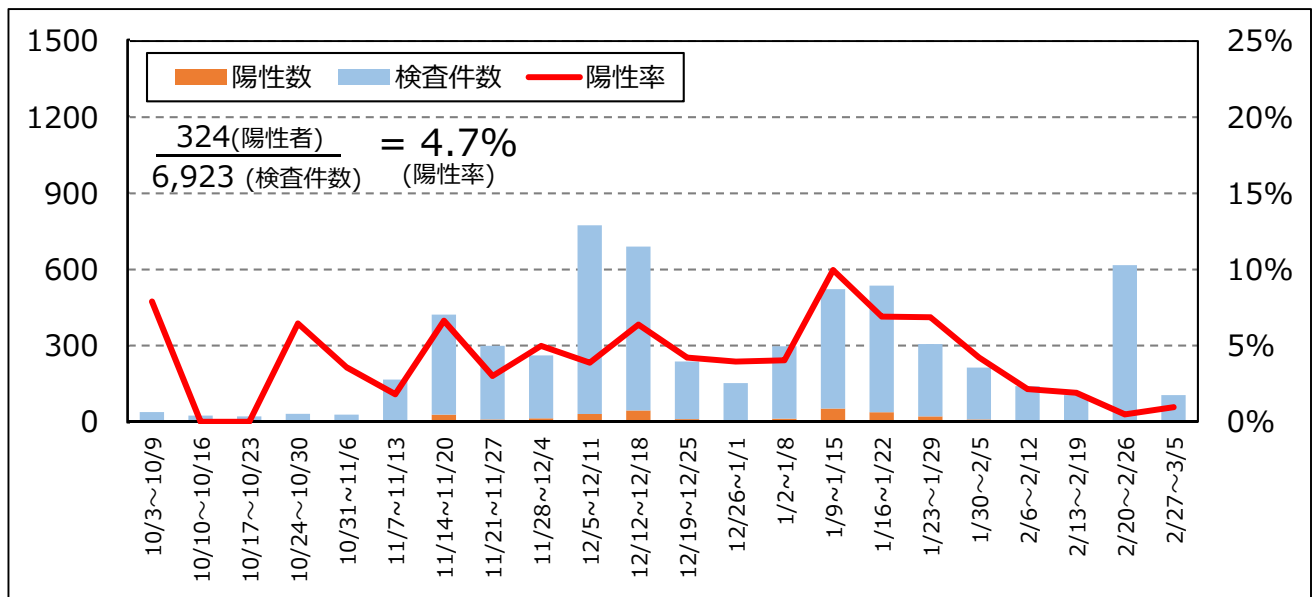


伊勢保健所管内陽性率 (n=8,326)

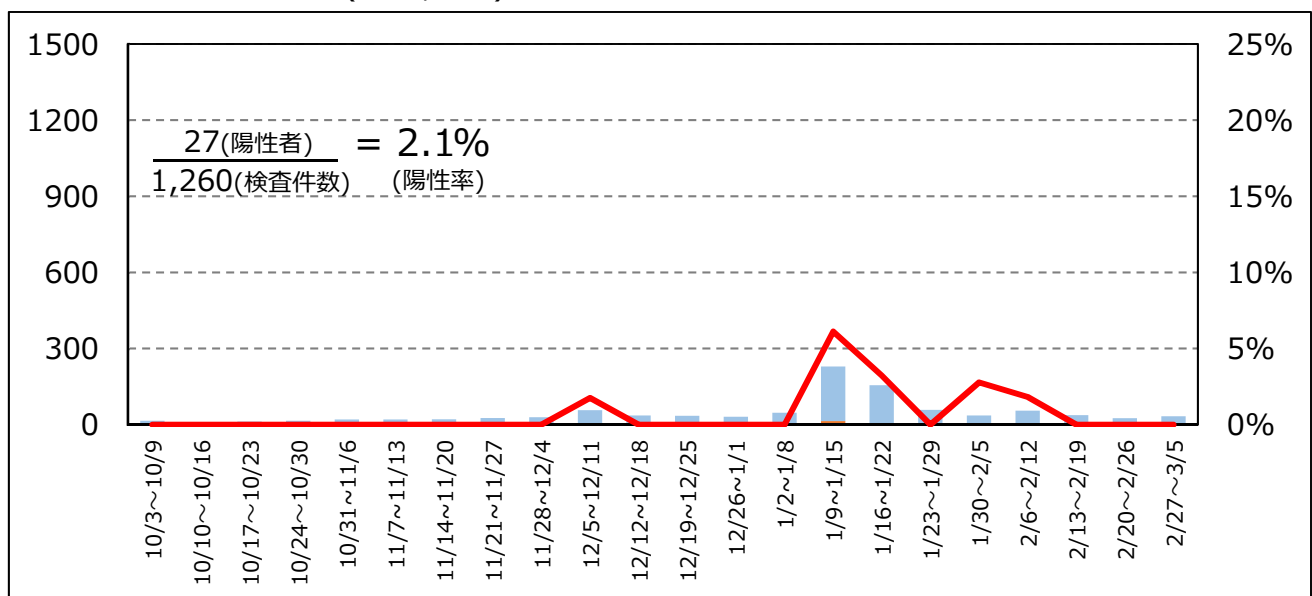


地域別の陽性率（伊賀・紀州地域）

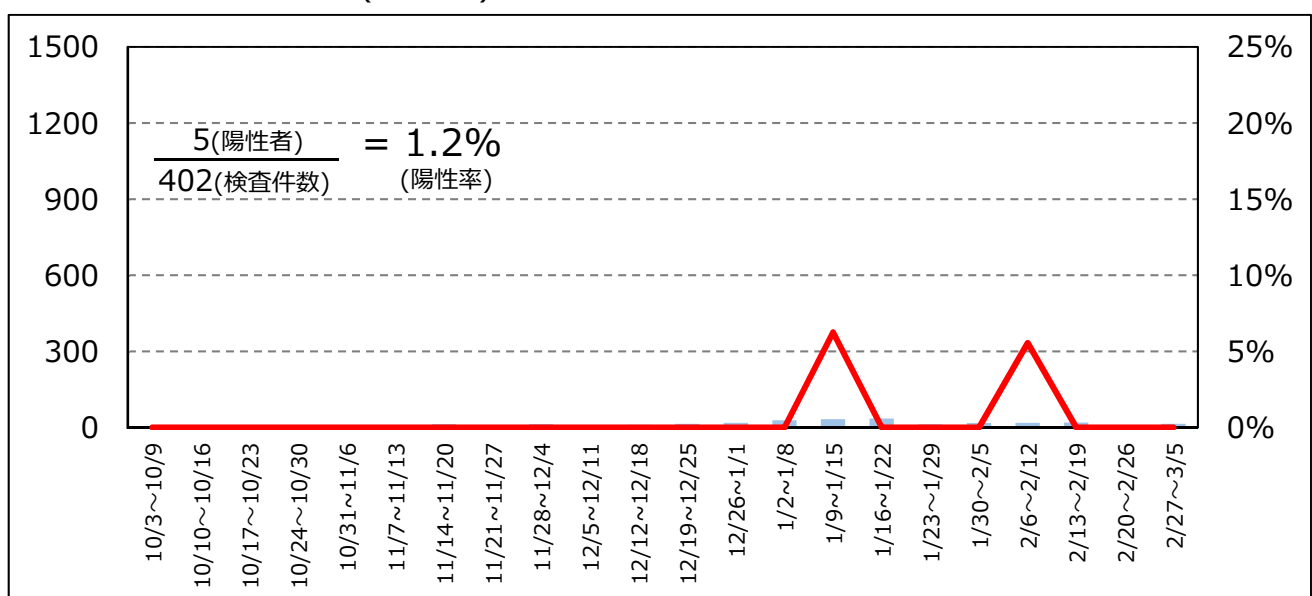
伊賀保健所管内陽性率(n=6,923)



尾鷲保健所管内陽性率 (n=1,260)



熊野保健所管内陽性率 (n=402)



今週の感染状況等 (2.27~3.5)

- ・陽性者数は45人で、前週（55人）を下回りました。
- ・年齢階級別にみると、50歳以上が全体の7割以上を占めています。
- ・感染経路不明の割合は16%です。
- ・感染経路が明らかな事例は38件（84%）確認され、このうち97%は県内で感染したと推定されます。また、介護施設で感染したと推定される事例が12件(32%)、福祉施設で感染したと推定される事例が8件(21%)あります。
- ・PCR等検査は2,841件実施され、陽性率は1.4%です。

前4週の感染状況等(2.6~3.5)

- ・陽性者数は減少傾向です。
- ・年齢階級別にみると、50歳以上が高い割合を占めています。
- ・感染経路不明の割合は10%前後で推移しています。
- ・感染経路について、クラスターの影響により、医療機関・介護施設・福祉施設での感染が高い割合を占めています。
- ・PCR等検査件数は3,000件前後、陽性率は2%前後で推移しています。