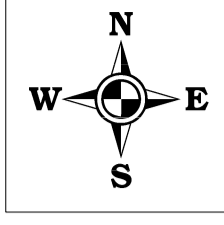
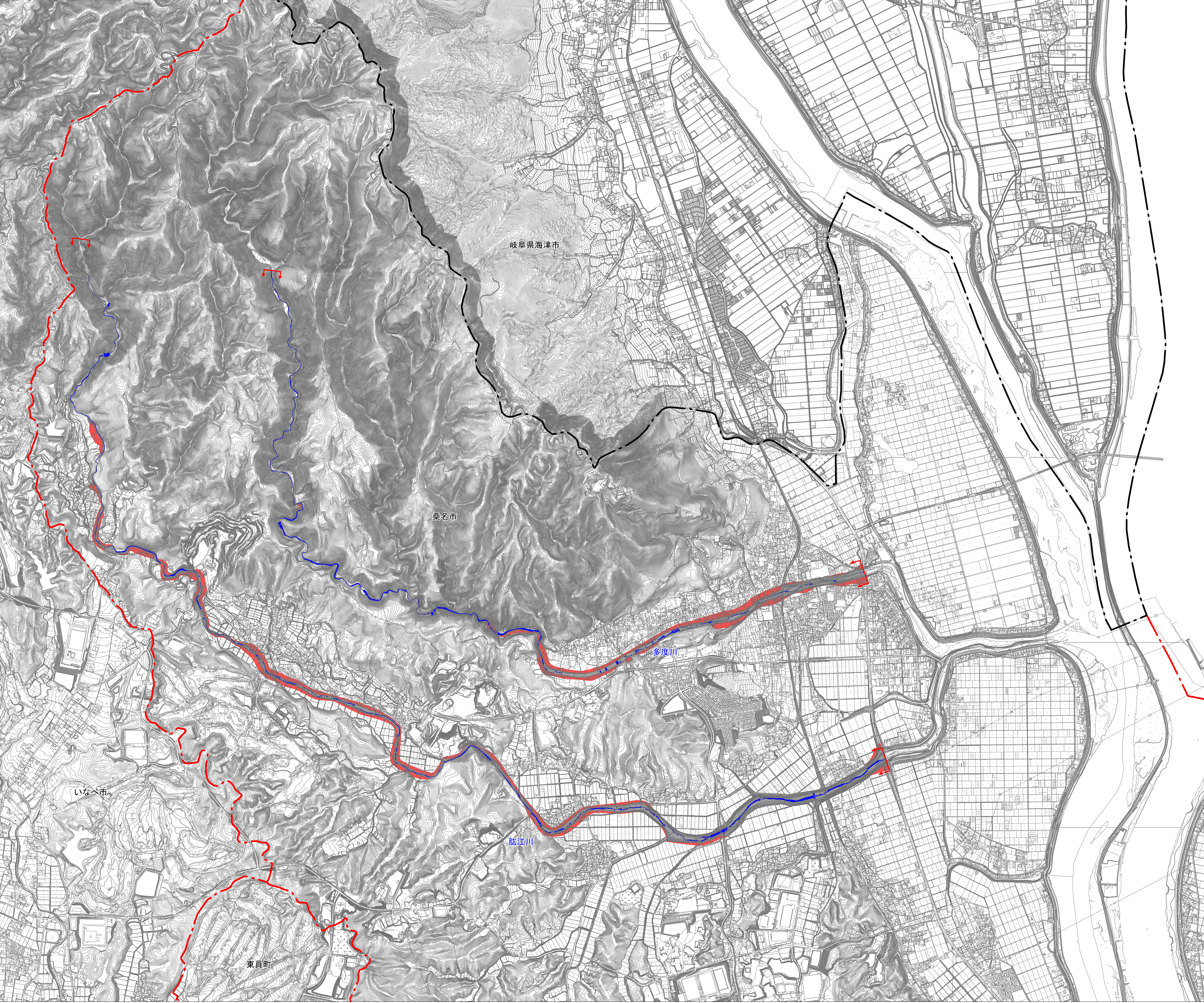


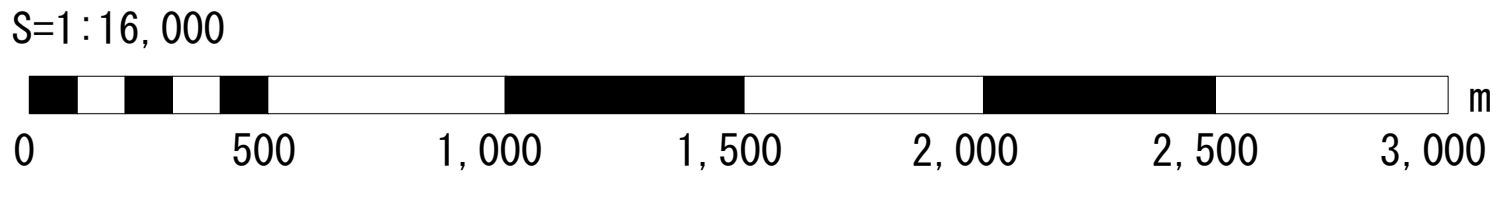
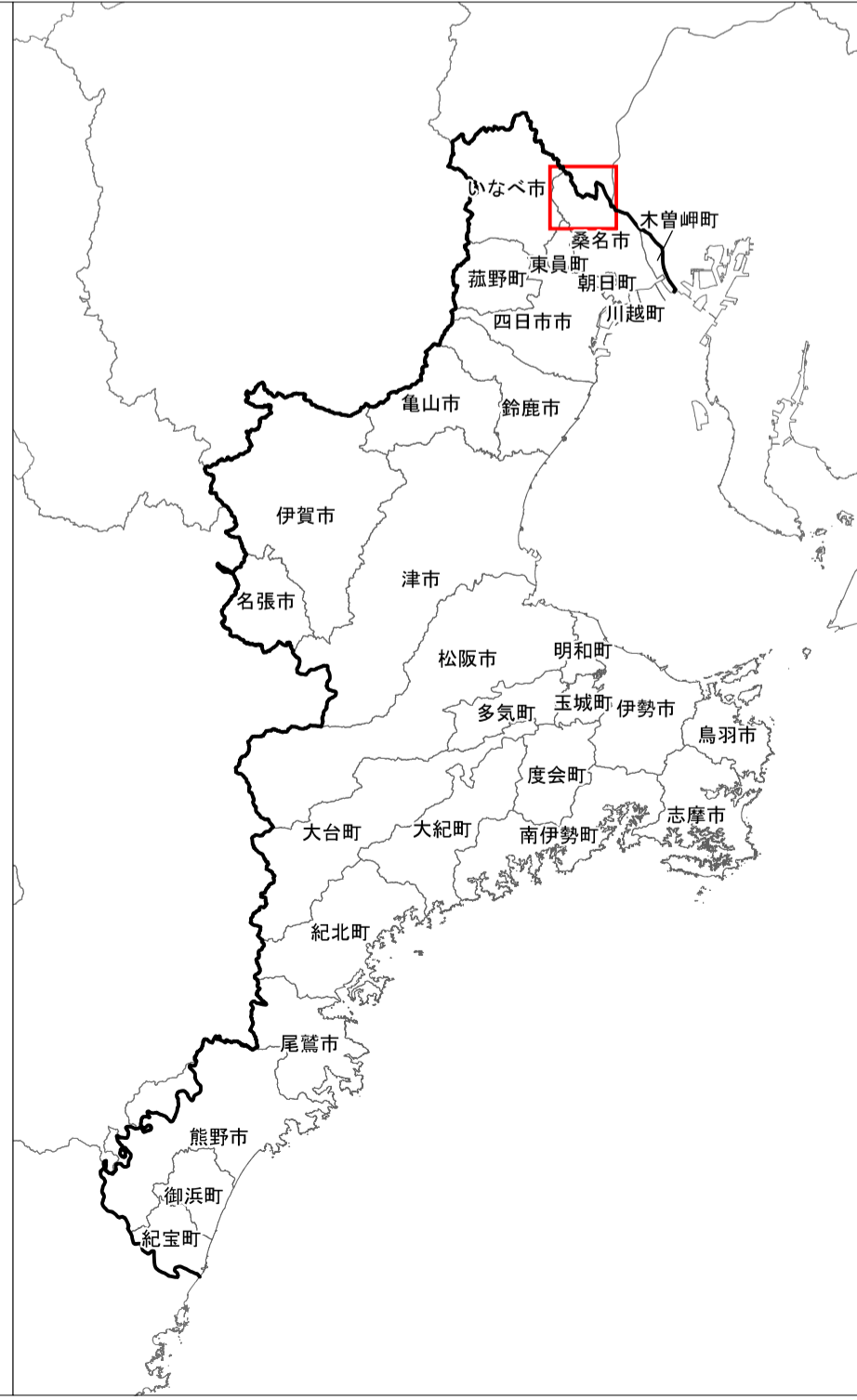
木曽川水系肱江川・多度川
洪水浸水想定区域図
[家屋倒壊等氾濫想定区域（河岸侵食）]



- 1 説明文
- (1) この図は木曽川水系肱江川・多度川について、家屋倒壊等をもたらすような氾濫の発生が想定される区域（家屋倒壊等氾濫想定区域）を表示した図面です。
 - (2) この家屋倒壊等氾濫想定区域は、公表時点の肱江川・多度川の河道の整備状況を勘案して、想定し得る最大規模の降雨に伴う洪水により肱江川・多度川が河岸の侵食幅を予測したものです。
 - (3) また、家屋倒壊等氾濫想定区域は、肱江川・多度川の河岸が侵食された場合における、家屋の倒壊・流出等の危険性がある区域の目安を示すものですが、個々の家屋の構造・強度特性等の違いから、この区域の境界は厳密ではなく、あくまで目安であることに留意して下さい。

- 2 基本事項等
- (1) 作成主体 : 三重県
 - (2) 公表年月日 : 令和3年3月26日
 - (3) 対象となる河川
 - ・木曽川水系肱江川
 - 検討対象区間 左岸：桑名市多度町美鹿から桑名市多度町肱江まで
 - 右岸：桑名市多度町美鹿から桑名市多度町肱江まで
 - ・木曽川水系多度川
 - 左岸：桑名市多度町古野から桑名市多度町香取まで
 - 右岸：桑名市多度町古野から桑名市多度町香取まで
 - (4) 算出の前提となる降雨：肱江川流域の24時間の総雨量836mm
多度川流域の24時間の総雨量836mm
 - (5) 関係市町 : 桑名市

- 凡例
- 家屋倒壊等氾濫想定区域（河岸侵食）
 - 県境
 - 市町境界
 - 河川範囲等
 - 浸水想定区域の検討対象区間



この地図の三重県については、三重県市町総合事務組合管理者の承認を得て、同組合所管の「2017三重県共有デジタル地図（数値地形図 2500（道路線 1000）」を使用し、調製したものである。（承認番号：三総合地第154号）本成果を複製あるいは使用して地図を調製する場合は、同組合の承認を必要とする。
また、岐阜県については、岐阜県知事の承認を得て、「岐阜県共有空間データ」を使用し、調製したものである。（承認番号：令1部公第137号）