

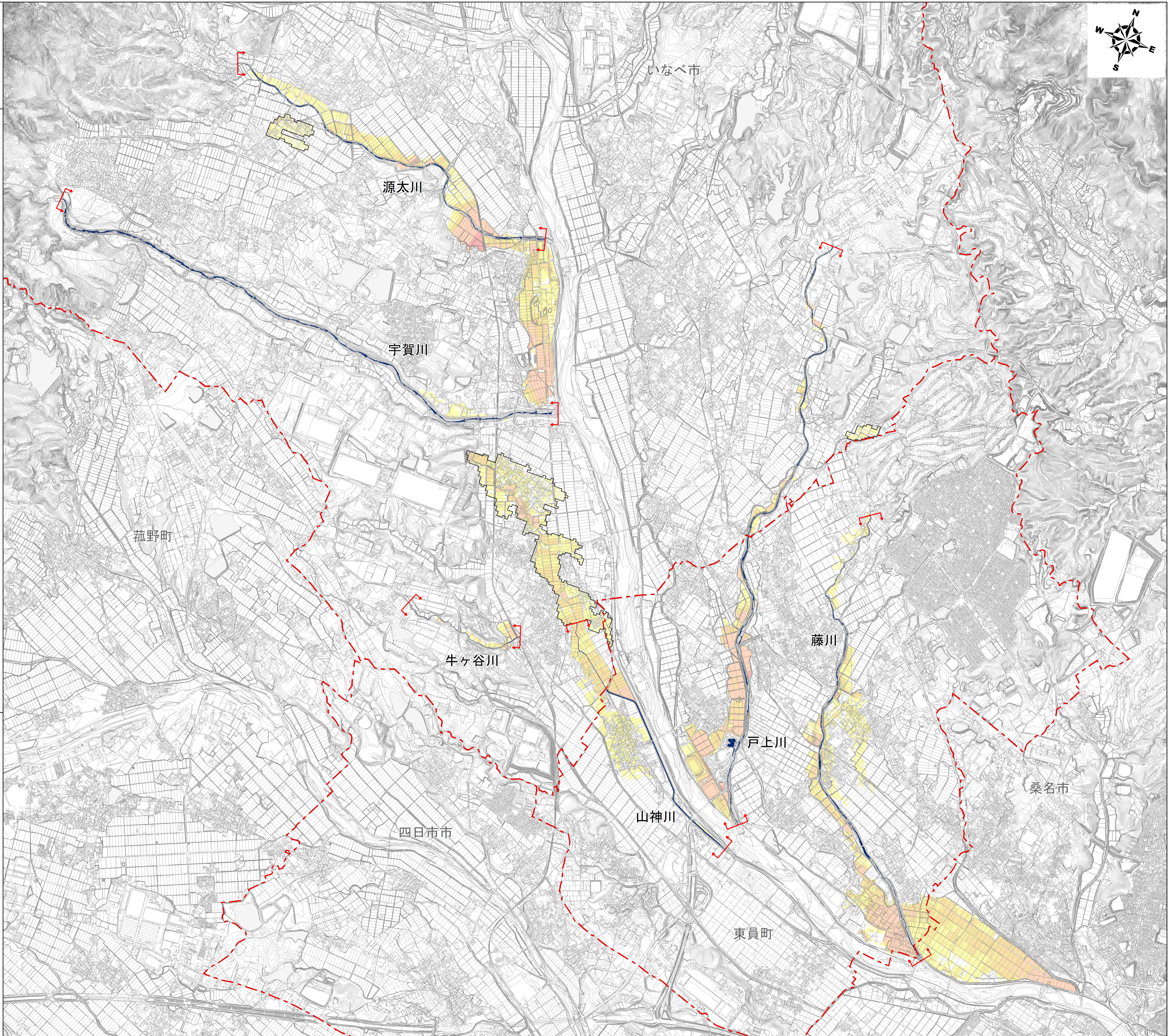
# 員弁川水系藤川・戸上川・山神川・牛ヶ谷川・宇賀川・源太川 洪水浸水想定区域図 (計画規模)

1. 説明文
- この図は、員弁川水系藤川・戸上川・山神川・牛ヶ谷川・宇賀川・源太川について、計画降雨により浸水が想定される区域と、当該区域が浸水した場合に想定される水深を表示した図面です。
  - この洪水浸水想定区域図は、公表時点の藤川・戸上川・山神川・牛ヶ谷川・宇賀川・源太川の河道の整備状況を勘案して、藤川・山神川・牛ヶ谷川・宇賀川・源太川は洪水防御に関する計画の基本となる年超過確率1/30（毎年、1年間にその規模を超える洪水が発生する確率が1/30（3.3%））、戸上川は洪水防御に関する計画の基本となる年超過確率1/40（毎年、1年間にその規模を超える洪水が発生する確率が1/40（2.5%））の降雨に伴う洪水により藤川・戸上川・山神川・牛ヶ谷川・宇賀川・源太川が氾濫した場合の浸水の状況をシミュレーションにより予測したものです。
  - なお、このシミュレーションの実施にあたっては、支川の（決壊による）氾濫、シミュレーションの前提となる降雨を超える規模の降雨、高潮及び内水による氾濫等を考慮していませんので、この浸水が想定される区域以外の区域においても浸水が発生する場合や、想定される水深が実際の浸水深と異なる場合があります。
2. 基本事項等
- 作成主体：三重県
  - 公表年月日：令和3年3月26日
  - 対象となる河川
    - 員弁川水系藤川  
検討対象区間：左岸：員弁郡東員町大木から員弁川合流点まで  
右岸：員弁郡東員町大木から員弁川合流点まで
    - 員弁川水系戸上川  
検討対象区間：左岸：いなべ市員弁町平古から員弁川合流点まで  
右岸：いなべ市員弁町平古から員弁川合流点まで
    - 員弁川水系山神川  
検討対象区間：左岸：いなべ市大安町南金井から員弁川合流点まで  
右岸：いなべ市大安町南金井から員弁川合流点まで
    - 員弁川水系牛ヶ谷川  
検討対象区間：左岸：いなべ市大安町南金井から養父川合流点まで  
右岸：いなべ市大安町南金井から養父川合流点まで
    - 員弁川水系宇賀川  
検討対象区間：左岸：いなべ市大安町石榑南から員弁川合流点まで  
右岸：いなべ市大安町宇賀から員弁川合流点まで
    - 員弁川水系源太川  
検討対象区間：左岸：いなべ市大安町丹生川下から員弁川合流点まで  
右岸：いなべ市大安町石榑北山から員弁川合流点まで
  - 算出の前提となる降雨
    - 藤川流域の24時間の総雨量250mm
    - 戸上川流域の24時間の総雨量175mm
    - 山神川流域の24時間の総雨量250mm
    - 牛ヶ谷川流域の24時間の総雨量250mm
    - 宇賀川流域の24時間の総雨量250mm
    - 源太川流域の24時間の総雨量250mm
  - 関係市町：桑名市、いなべ市、東員町
  - その他計算条件等
    - この図は、藤川・戸上川・山神川・牛ヶ谷川・宇賀川・源太川の三重県管理区間において破壊等が起きた場合の洪水浸水想定区域を明示しています。
    - この図は、藤川・戸上川・山神川・牛ヶ谷川・宇賀川・源太川において、一定の条件下で破壊等をさせたときの氾濫計算結果を基に作成したものです。破壊地点は、藤川は三重県管理区間の0.0kmから5.3km地点、戸上川は三重県管理区間の0.0kmから6.7km地点、山神川は三重県管理区間の0.0kmから3.0km地点、牛ヶ谷川は三重県管理区間の0.0kmから1.4km地点、宇賀川は三重県管理区間の0.0kmから6.0km地点、源太川は三重県管理区間の0.0kmから4.1km地点において想定したものです。
    - 氾濫計算は、対象区域をおよそ25m間隔の格子（計算メッシュという）に分割して、これを1単位として計算しています。このため、微地形による影響が表せていない場合があります。
    - 洪水浸水想定区域は、氾濫計算結果から計算メッシュ毎の想定浸水位を算出し、隣接する計算メッシュとの連続性や連続盛土構造物（道路や鉄道の盛土など）等を考慮して図化しています。



凡例

浸水した場合に想定される水深（ランク別）	
20.0m以上の区域	濃い紫
10.0～20.0m未満の区域	紫
5.0～10.0m未満の区域	赤
3.0～5.0m未満の区域	赤
1.0～3.0m未満の区域	オレンジ
0.5～1.0m未満の区域	黄
0.3～0.5m未満の区域	黄
0.3m未満の区域	黄
市町境界	赤点線
河川等範囲	青線
浸水想定区域の検討対象区間	赤点線
対象河川以外の氾濫による浸水区域	白



S = 1/20,000

三重県 県土整備部

この地図は三重県市町総合事務組合管理者の承認を得て、同組合所管の「2017 三重県共有デジタル地図（数値地形図 2500（道路線 1000）」を使用し、調製したものである。（承認番号：三総合地第256号）  
本成果を複製あるいは使用して地図を調製する場合は、同組合の承認を必要とする。