

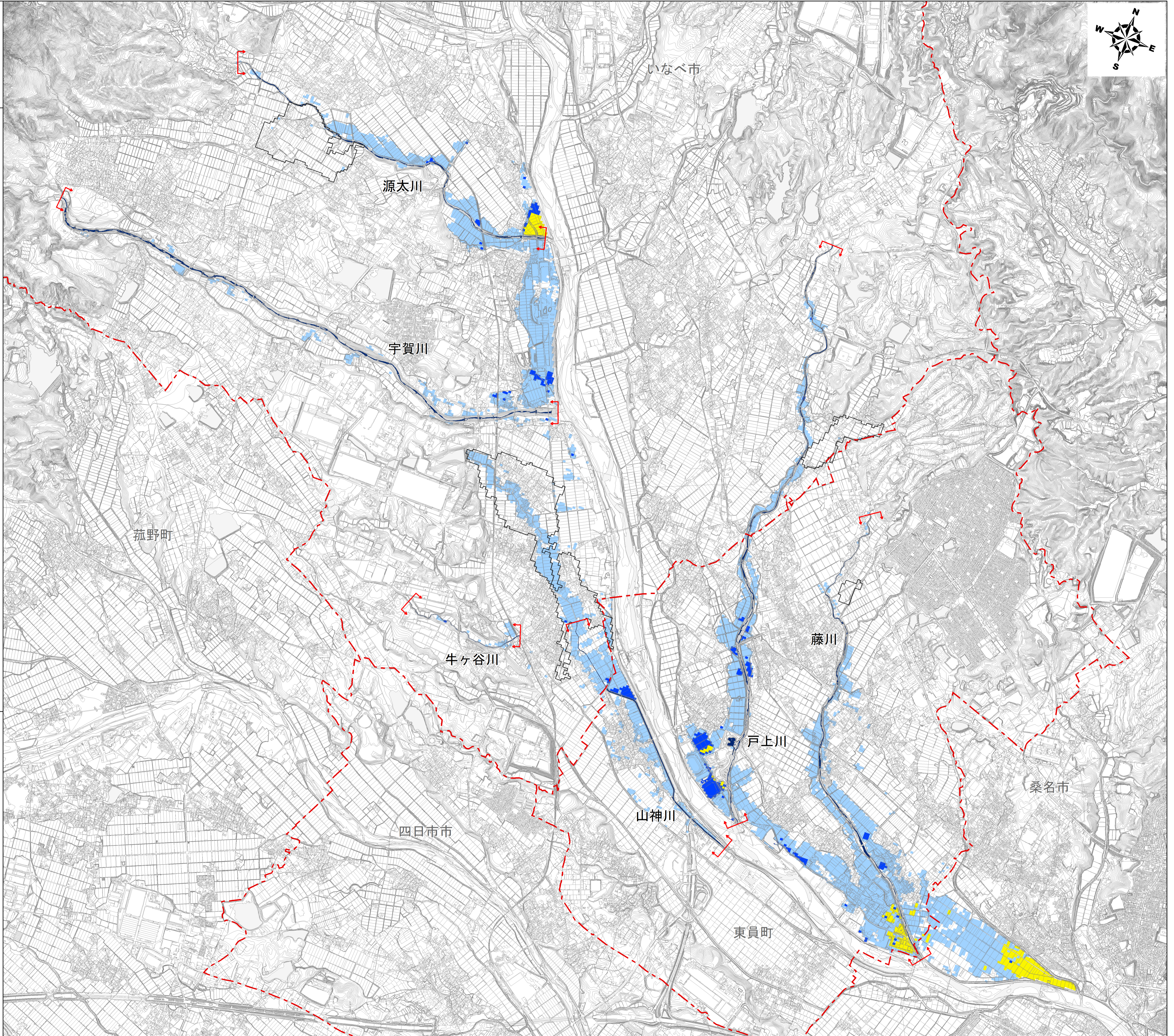
# 員弁川水系藤川・戸上川・山神川・牛ヶ谷川・宇賀川・源太川 洪水浸水想定区域図 (浸水継続時間)

1. 説明文
- (1) この図は、員弁川水系藤川・戸上川・山神川・牛ヶ谷川・宇賀川・源太川について、浸水継続時間を表示した図面です。
  - (2) この浸水継続時間は、公表時点の藤川・戸上川・山神川・牛ヶ谷川・宇賀川・源太川の河道の整備状況を勘案して、想定し得る最大規模の降雨に伴う洪水により藤川・戸上川・山神川・牛ヶ谷川・宇賀川・源太川が氾濫した場合の浸水の状況をシミュレーションにより予測したものです。
  - (3) なお、このシミュレーションの実施にあたっては、支川の（決壊による）氾濫、シミュレーションの前提となる降雨を超える規模の降雨、高潮及び内水による氾濫等を考慮していませんので、この想定される浸水継続時間が実際の浸水継続時間と異なる場合や、浸水継続時間が明示されていない区域においても浸水が発生する場合があります。
2. 基本事項等
- (1) 作成主体 : 三重県
  - (2) 公表年月日 : 令和3年3月26日
  - (3) 対象となる河川
    - ・員弁川水系藤川  
 検討対象区間 左岸：員弁郡東員町大木から員弁川合流点まで  
 右岸：員弁郡東員町大木から員弁川合流点まで
    - ・員弁川水系戸上川  
 検討対象区間 左岸：いなべ市員弁町平古から員弁川合流点まで  
 右岸：いなべ市員弁町平古から員弁川合流点まで
    - ・員弁川水系山神川  
 検討対象区間 左岸：いなべ市大安町南金井から員弁川合流点まで  
 右岸：いなべ市大安町南金井から員弁川合流点まで
    - ・員弁川水系牛ヶ谷川  
 検討対象区間 左岸：いなべ市大安町南金井から養父川合流点まで  
 右岸：いなべ市大安町南金井から養父川合流点まで
    - ・員弁川水系宇賀川  
 検討対象区間 左岸：いなべ市大安町石榑南から員弁川合流点まで  
 右岸：いなべ市大安町宇賀から員弁川合流点まで
    - ・員弁川水系源太川  
 検討対象区間 左岸：いなべ市大安町丹生川久下から員弁川合流点まで  
 右岸：いなべ市大安町石榑北山から員弁川合流点まで
  - (4) 算出の前提となる降雨
    - ・藤川流域の24時間の総雨量836mm
    - ・戸上川流域の24時間の総雨量836mm
    - ・山神川流域の24時間の総雨量836mm
    - ・牛ヶ谷川流域の24時間の総雨量836mm
    - ・宇賀川流域の24時間の総雨量836mm
    - ・源太川流域の24時間の総雨量836mm
  - (5) 関係市町
  - (6) その他計算条件等
    - ①この図は、藤川・戸上川・山神川・牛ヶ谷川・宇賀川・源太川の三重県管理区間において破堤等が起きた場合の浸水継続時間を図示しています。
    - ②この図は、藤川・戸上川・山神川・牛ヶ谷川・宇賀川・源太川において、一定の条件で破堤等をさせたときの氾濫計算結果を基に作成したものです。破堤地点は、藤川は三重県管理区間の0.0kmから5.3km地点、戸上川は三重県管理区間の0.0kmから6.7km地点、山神川は三重県管理区間の0.0kmから3.0km地点、牛ヶ谷川は三重県管理区間の0.0kmから1.4km地点、宇賀川は三重県管理区間の0.0kmから6.0km地点、源太川は三重県管理区間の0.0kmから4.1km地点において想定したものです。
    - ③氾濫計算は、対象区域をおよそ25m間隔の格子（計算メッシュという）に分割して、これを1単位として計算しています。このため、微地形による影響が表せていない場合があります。



凡例

浸水継続時間（ランク別）	
<span style="display:inline-block; width:15px; height:15px; background-color:lightblue;"></span>	12時間未満
<span style="display:inline-block; width:15px; height:15px; background-color:blue;"></span>	24時間(1日間)未満
<span style="display:inline-block; width:15px; height:15px; background-color:yellow;"></span>	72時間(3日間)未満
<span style="display:inline-block; width:15px; height:15px; background-color:orange;"></span>	168時間(1週間)未満
<span style="display:inline-block; width:15px; height:15px; background-color:red;"></span>	336時間(2週間)未満
<span style="display:inline-block; width:15px; height:15px; background-color:purple;"></span>	672時間(4週間)未満
<span style="display:inline-block; width:15px; height:15px; background-color:darkpurple;"></span>	672時間(4週間)以上
<span style="display:inline-block; width:15px; border-bottom:1px dashed red;"></span>	市町境界
<span style="display:inline-block; width:15px; border-bottom:1px solid gray;"></span>	河川等範囲
<span style="display:inline-block; width:15px; border-bottom:1px solid blue;"></span>	浸水想定区域の検討対象区間
<span style="display:inline-block; width:15px; border:1px solid black;"></span>	対象河川以外の氾濫による浸水区域



S = 1/20,000  
0 1,000 2,000 3,000 4,000 5,000 m

三重県 県土整備部

この地図は三重県市町総合事務組合管理者の承認を得て、同組合所管の「2017 三重県共有デジタル地図（数値地形図 2500（道路線 1000）」を使用し、調製したものである。（承認番号：三総合地第256号）  
本成果を複製あるいは使用して地図を調製する場合は、同組合の承認を必要とする。