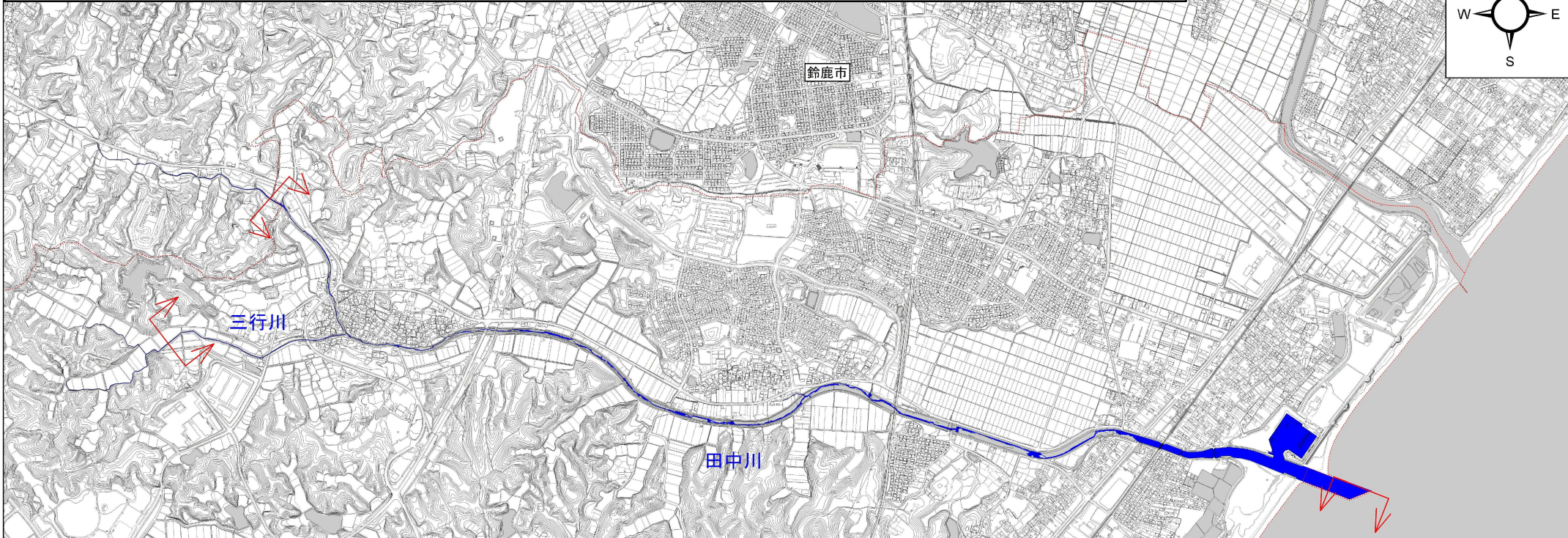
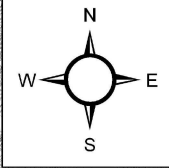


田中川水系田中川・三行川 洪水浸水想定区域図(家屋倒壊等氾濫想定区域(氾濫流))



家屋倒壊等氾濫想定区域(氾濫流)の該当なし

1. 説明文

- (1) この図は、田中川水系田中川、三行川について、家屋倒壊等をもたらすような氾濫の発生が想定される区域（家屋倒壊等氾濫想定区域）を表示した図面です。
- (2) この家屋倒壊等氾濫想定区域は、公表時点の田中川、三行川の河道の整備状況を勘案して、想定し得る最大規模の降雨に伴う洪水により田中川、三行川が氾濫した場合の氾濫流の状況をシミュレーションにより予測したものです。
- (3) なお、このシミュレーションの実施にあたっては、支川の（決壊による）氾濫、シミュレーションの前提となる降雨を超える規模の降雨、高潮及び内水による氾濫等を考慮していませんので、この家屋倒壊等氾濫想定区域になっていない区域においても家屋倒壊・流出等が発生する場合があります。
- (4) また、家屋倒壊等氾濫想定区域は、一定の仮定を与えて算定しており、(3) の条件に加え、倒壊等する家屋は直接基礎の標準的な木造家屋を想定していること、堤防の宅地側には家屋がない更地の状態で氾濫計算をしていること等の理由から、この区域の境界は厳密ではなく、あくまで目安であることに留意してください。

2. 基本事項等

- | | |
|----------------|---|
| (1) 作成主体 | : 三重県 |
| (2) 公表年月日 | : 令和3年3月26日 |
| (3) 対象となる河川 | |
| ・ 田中川水系田中川 | |
| 検討対象区間 | 左岸：三重県津市河芸町三行字高城から河口まで
右岸：三重県津市河芸町三行字大広から河口まで |
| ・ 田中川水系三行川 | |
| 検討対象区間 | 左岸：三重県津市河芸町三行字山ノ神から田中川への合流点まで
右岸：三重県津市河芸町三行字住吉から田中川への合流点まで |
| (4) 算出の前提となる降雨 | : 田中川流域の24時間の総雨量836mm |
| (5) 関係市町 | : 津市、鈴鹿市 |

凡 例

- 家屋倒壊等氾濫想定区域(氾濫流)
- 市町境界
- 河川範囲
- 洪水想定区域の検討対象区間

