

# 新型コロナウイルス感染症の 県内発生状況について

対象期間：3月13日～3月19日

3月26日 三重県新型コロナウイルス感染症対策本部事務局

# 県内の陽性者発生状況（3.6~3.19）

## （１）県内全域の陽性者発生状況等

	新規感染者数	人口10万人あたりの感染者数	PCR等検査件数	新規感染者経路不明率
今週 (3/13~3/19)	<b>41人</b>	<b>2.3人</b>	<b>2,783件</b>	<b>29%</b>
先週 (3/6~3/12)	<b>39人</b>	<b>2.2人</b>	<b>2,683件</b>	<b>33%</b>

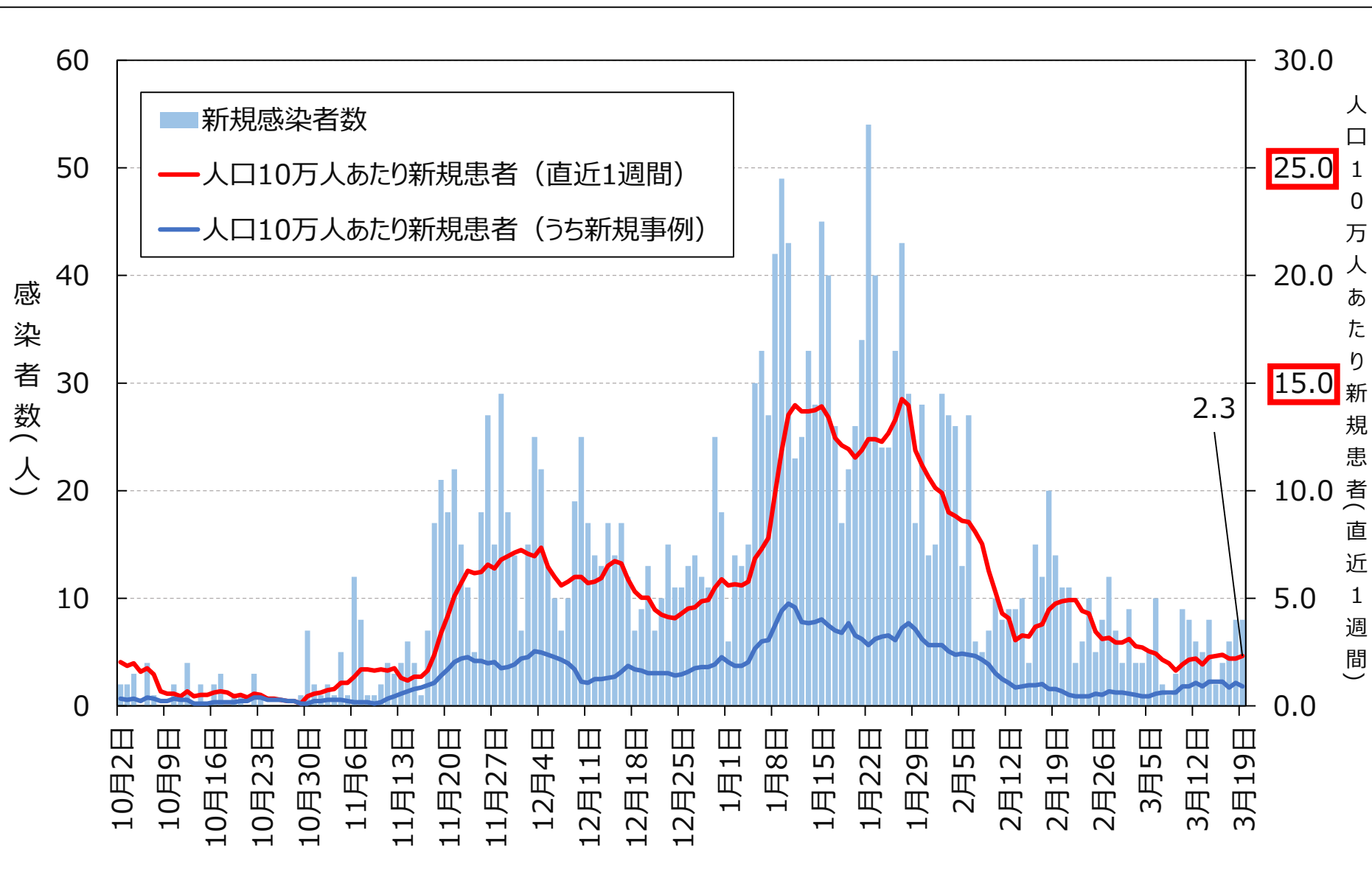
## （２）保健所別の陽性者発生状況等

	桑名保健所管内				四日市市保健所管内				鈴鹿保健所管内			
	新規感染者数	10万人あたり	検査件数	経路不明率	新規感染者数	10万人あたり	検査件数	経路不明率	新規感染者数	10万人あたり	検査件数	経路不明率
今週 (3/13~3/19)	7人	2.5人	406件	0%	9人	2.9人	742件	56%	6人	2.4人	217件	33%
先週 (3/6~3/12)	5人	1.8人	314件	0%	4人	1.3人	577件	75%	7人	2.8人	247件	43%

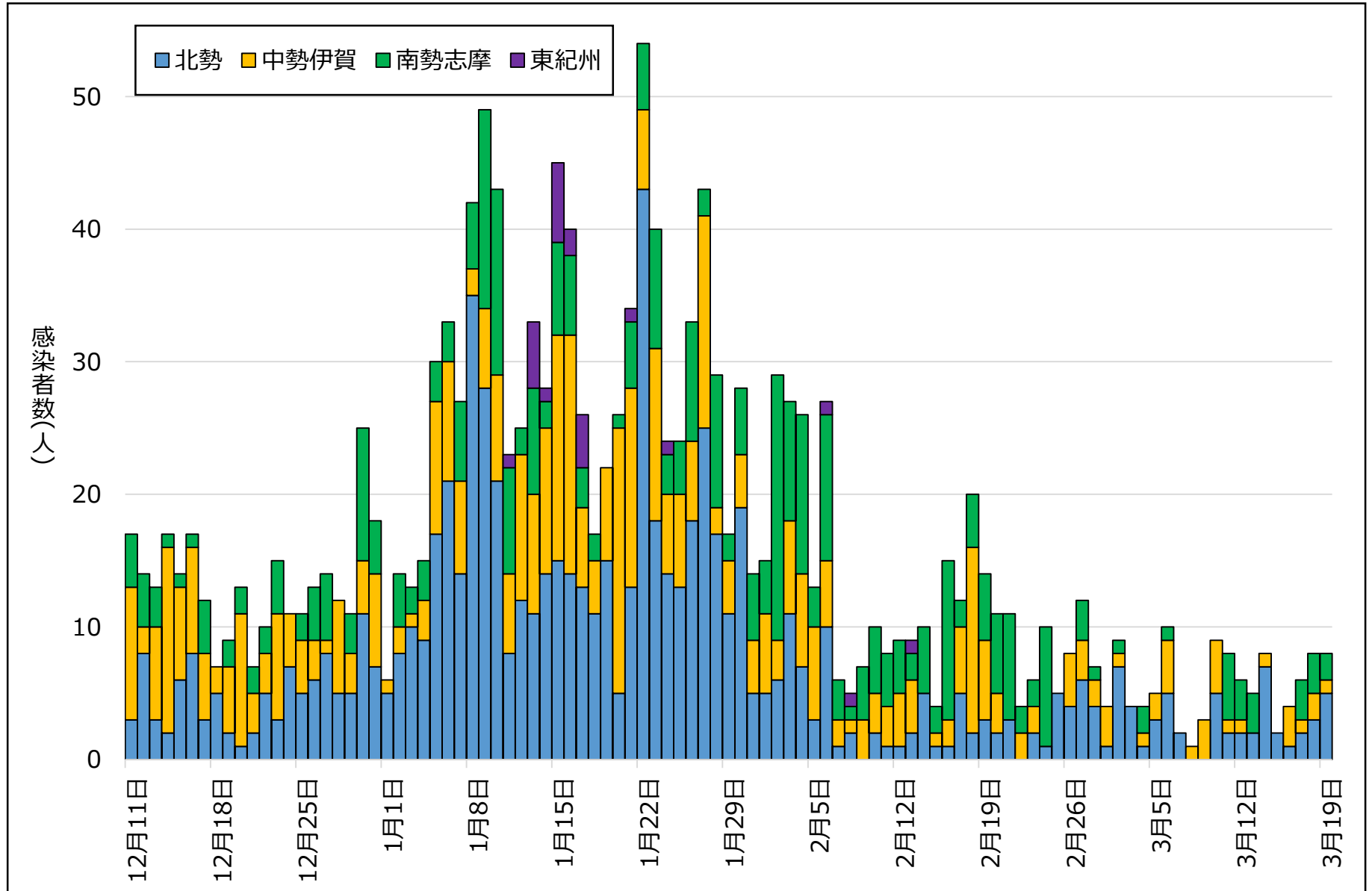
	津保健所管内				松阪保健所管内				伊勢保健所管内			
	新規感染者数	10万人あたり	検査件数	経路不明率	新規感染者数	10万人あたり	検査件数	経路不明率	新規感染者数	10万人あたり	検査件数	経路不明率
今週 (3/13~3/19)	7人	2.5人	465件	0%	8人	3.9人	465件	38%	3人	1.3人	227件	33%
先週 (3/6~3/12)	13人	4.7人	497件	46%	7人	3.4人	535件	14%	2人	0.8人	258件	0%

	伊賀保健所管内				尾鷲保健所管内				熊野保健所管内			
	新規感染者数	10万人あたり	検査件数	経路不明率	新規感染者数	10万人あたり	検査件数	経路不明率	新規感染者数	10万人あたり	検査件数	経路不明率
今週 (3/13~3/19)	1人	0.6人	221件	100%	0人	0.0人	28件	0%	0人	0.0人	12件	0%
先週 (3/6~3/12)	1人	0.6人	221件	0%	0人	0.0人	22件	0%	0人	0.0人	12件	0%

# 県内患者発生状況 (n=2634, R3.3.19時点)

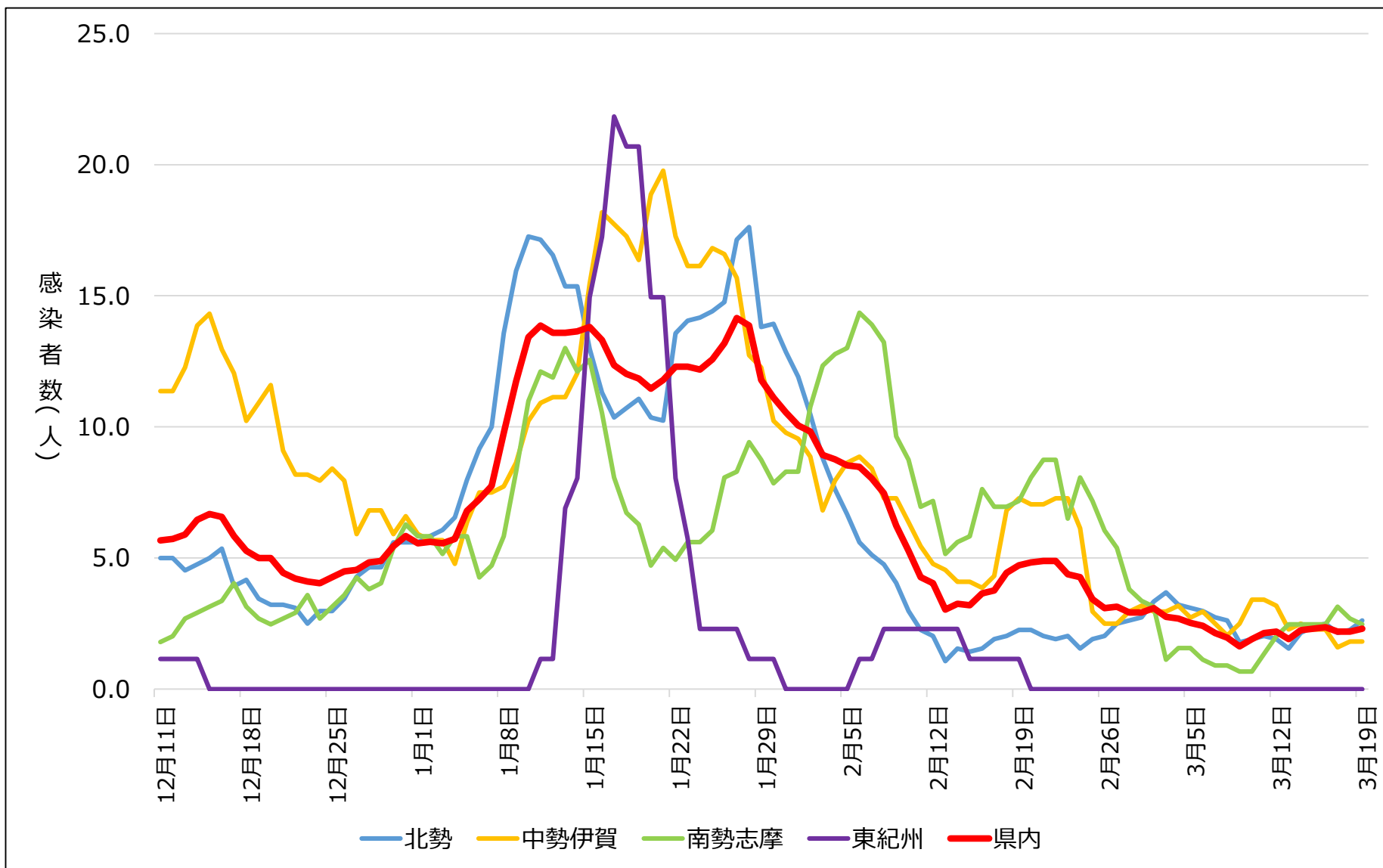


# 医療圏別患者発生状況 (R3.3.19時点)



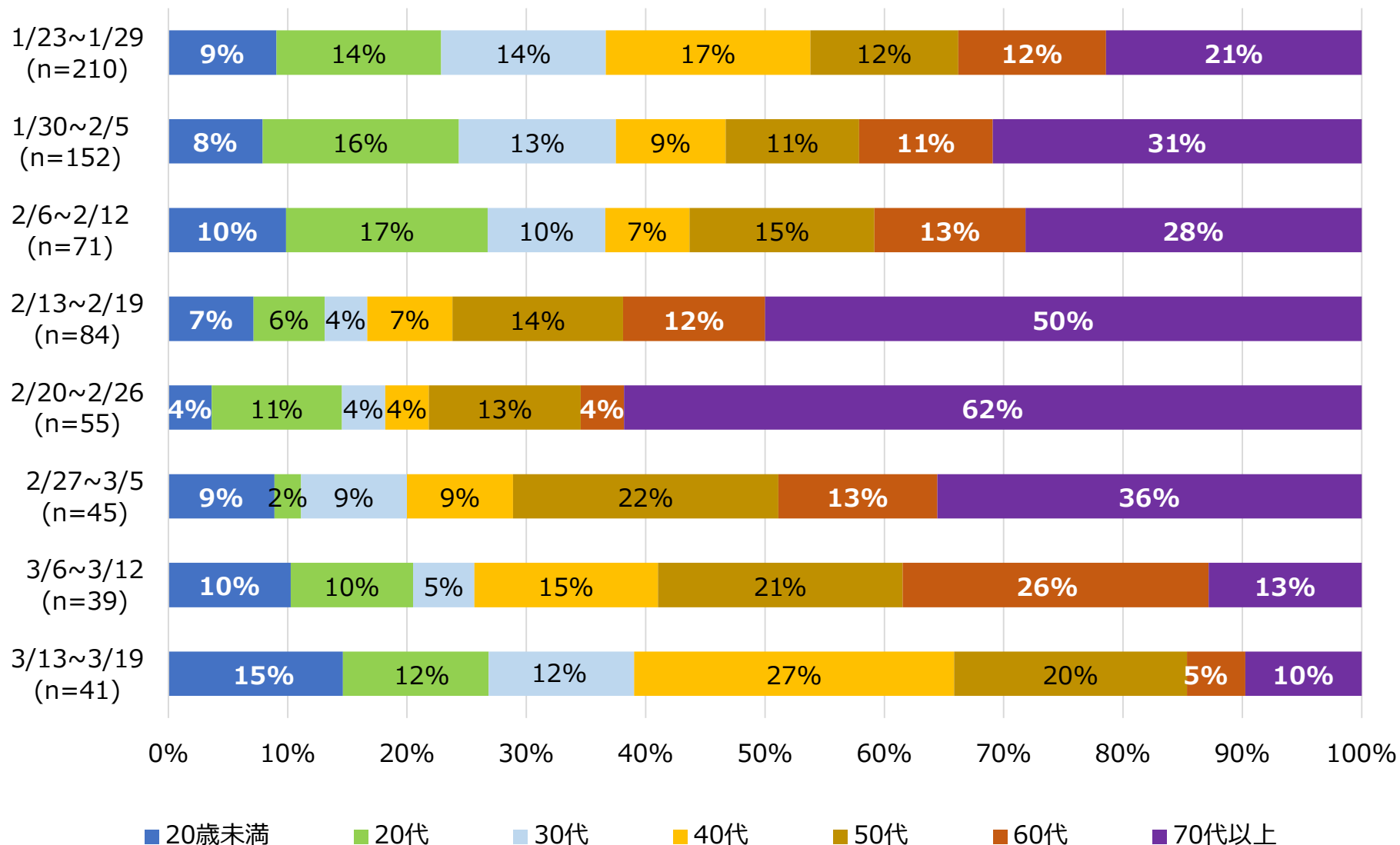
# 医療圏別患者発生状況（R3.3.19時点）

人口10万人当たりの新規患者数（直近1週間）



# 年齢別発生状況（週別内訳）

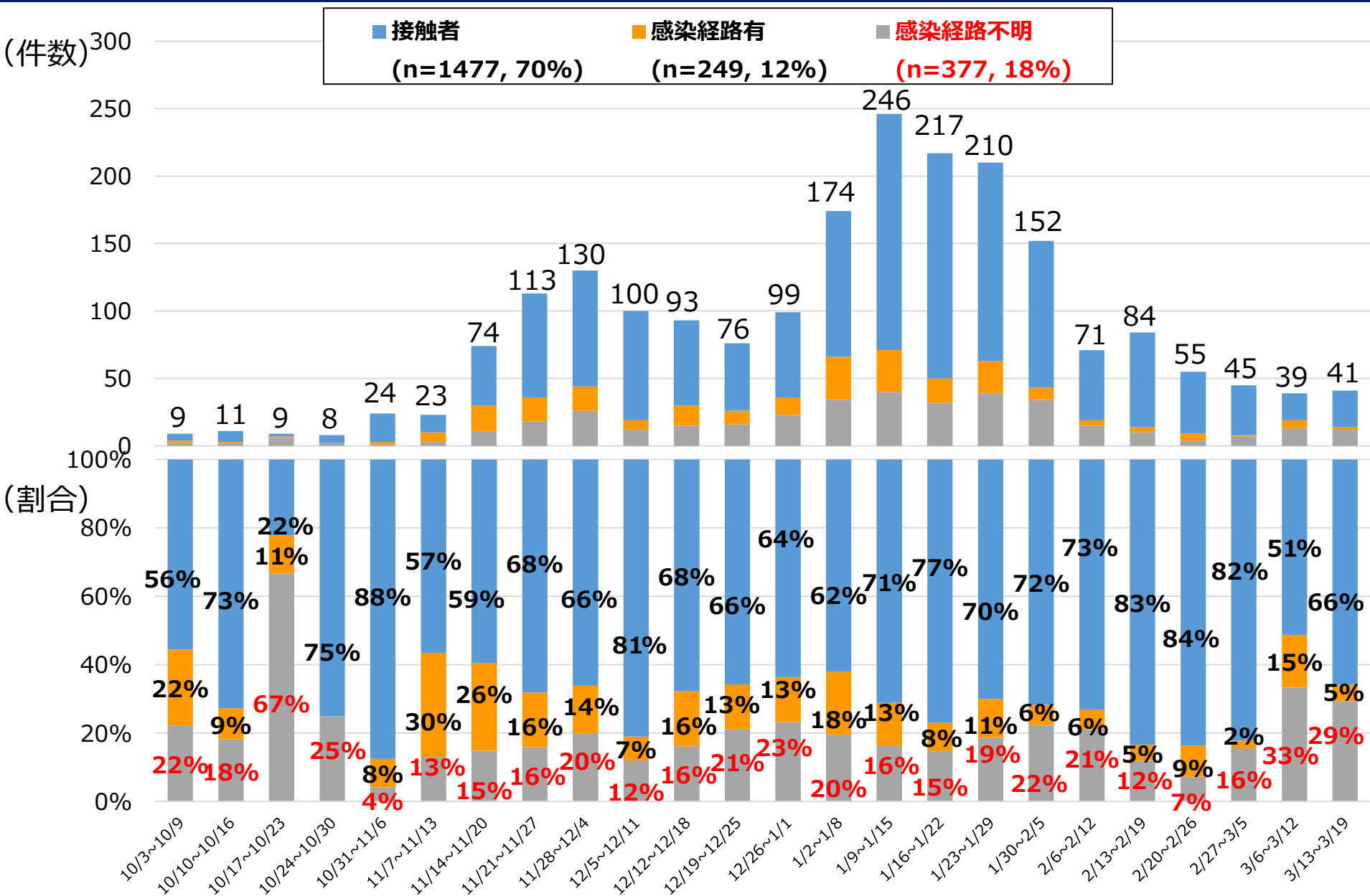
集計期間：1/23~3/19(n=697)



※ 再陽性事例を除く

# 感染経路等に関する状況 (週別内訳)

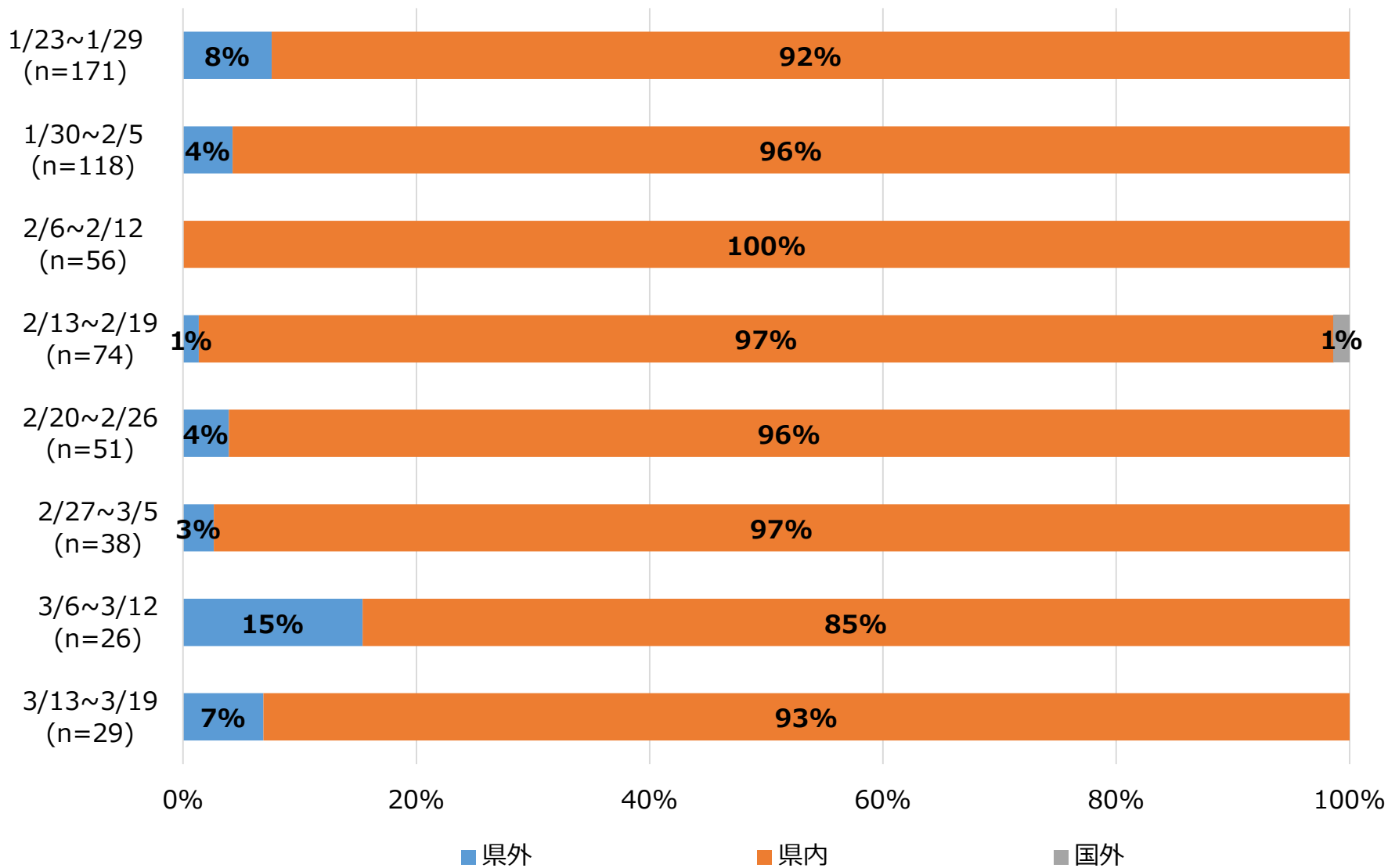
集計期間：10/3~3/19(n=2103)  
※直近24週



# 感染経路の詳細（経路不明を除く）

集計期間：1/23~3/19(n=563)

(県内外別)

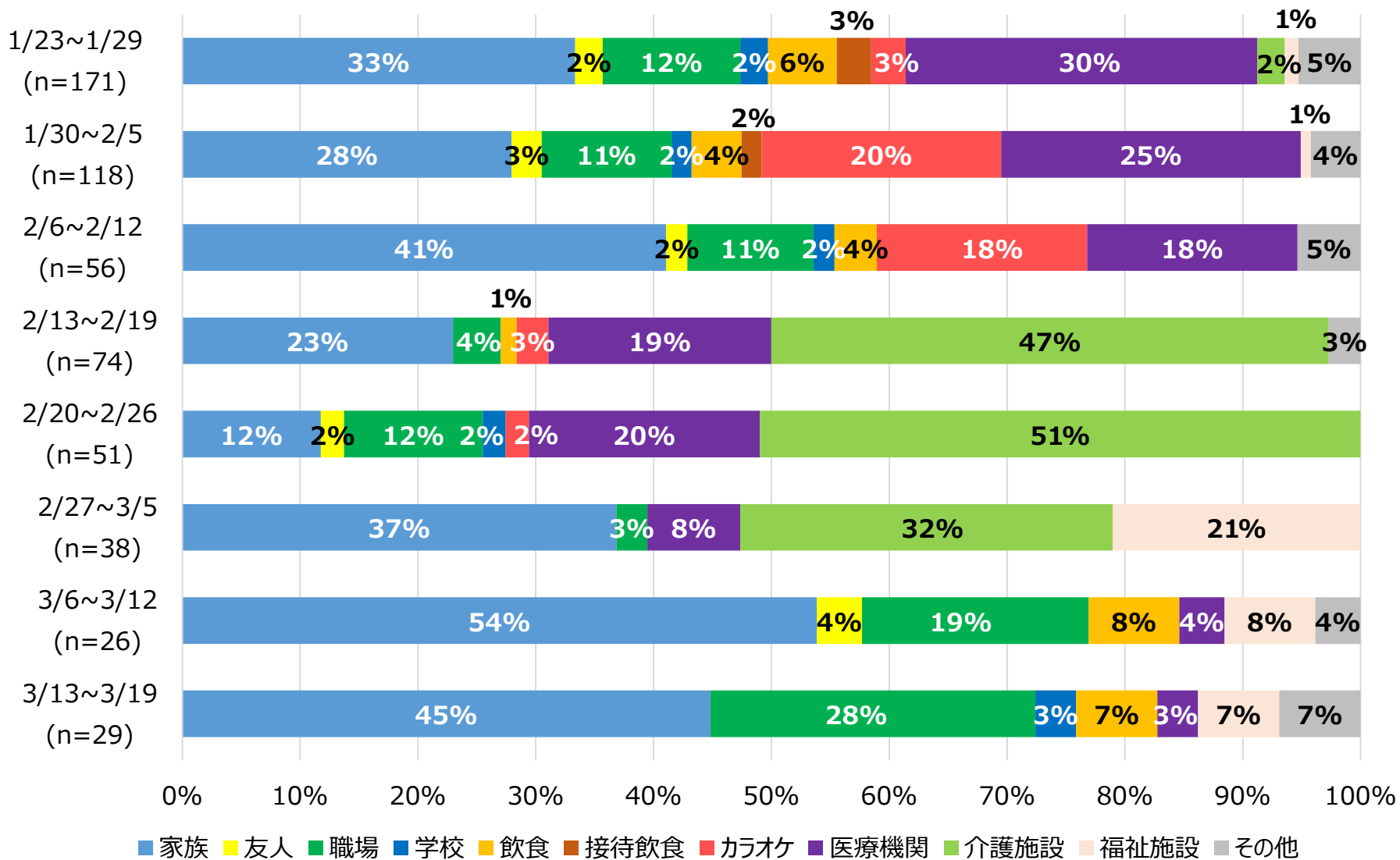




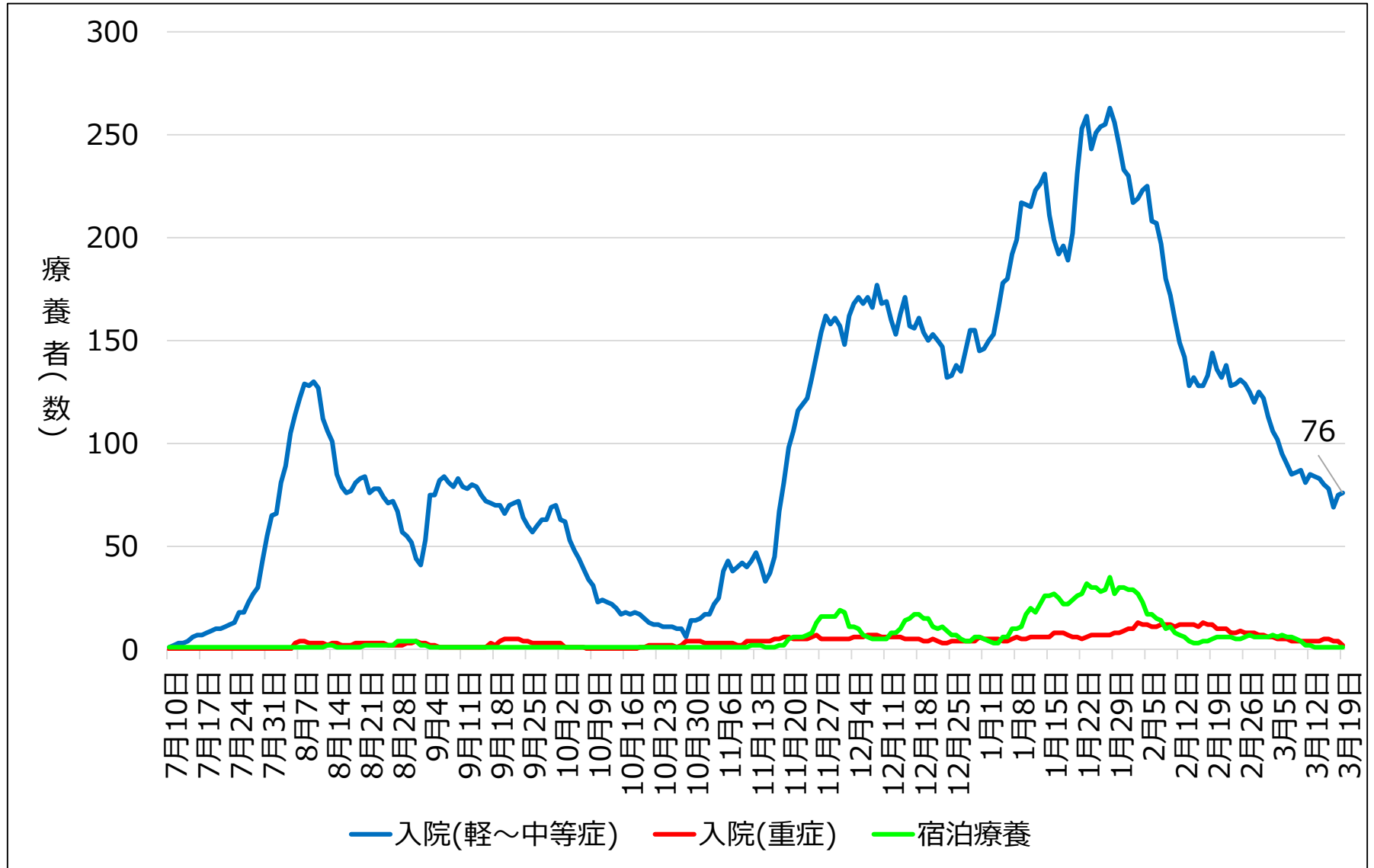
# 感染経路の詳細 (経路不明を除く)

集計期間：1/23~3/19(n=563)

(経路別)



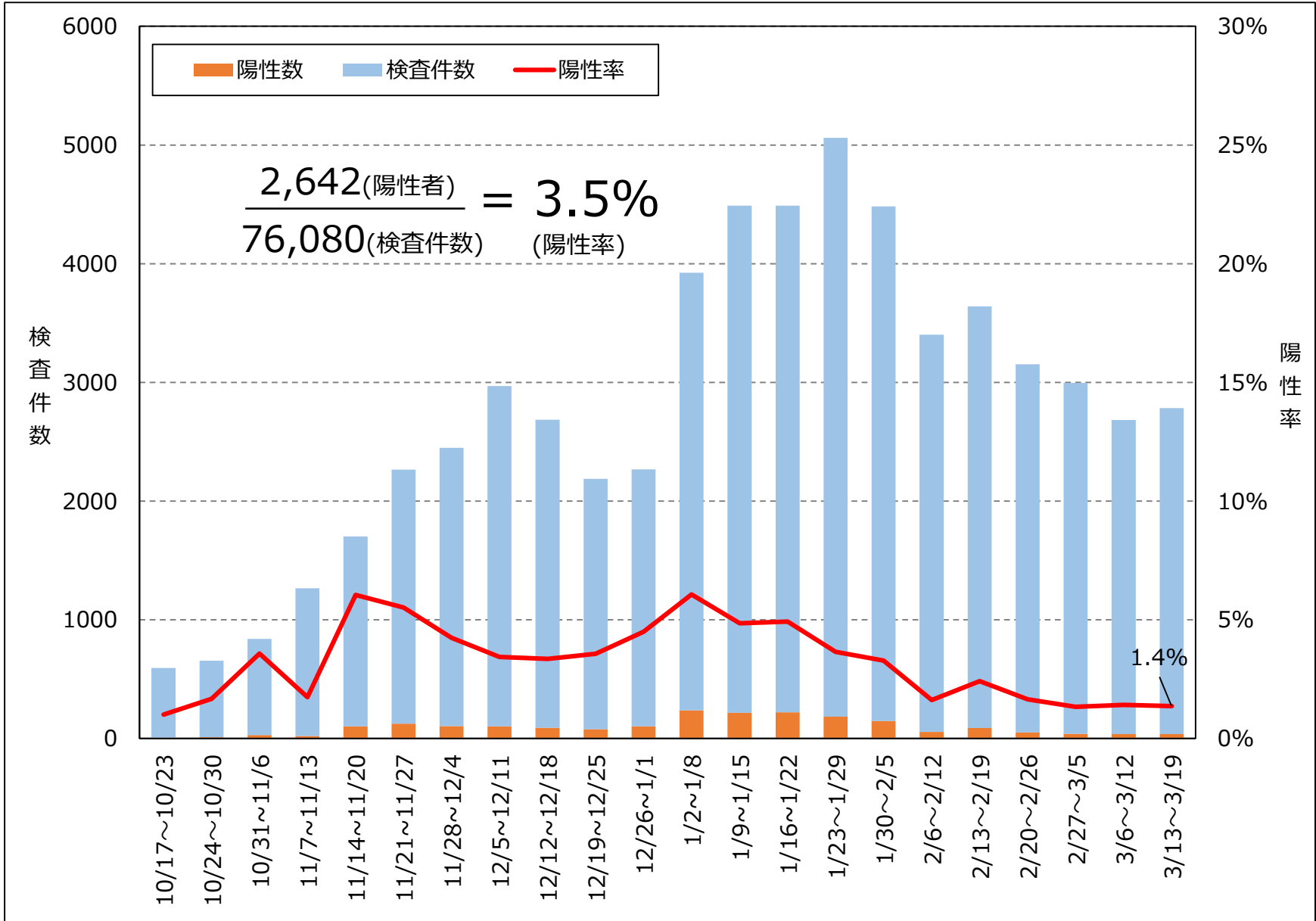
# 陽性者の療養状況 (R3.3.19時点)



※確保病床=392床、宿泊療養施設=100室

# PCR検査件数・陽性率

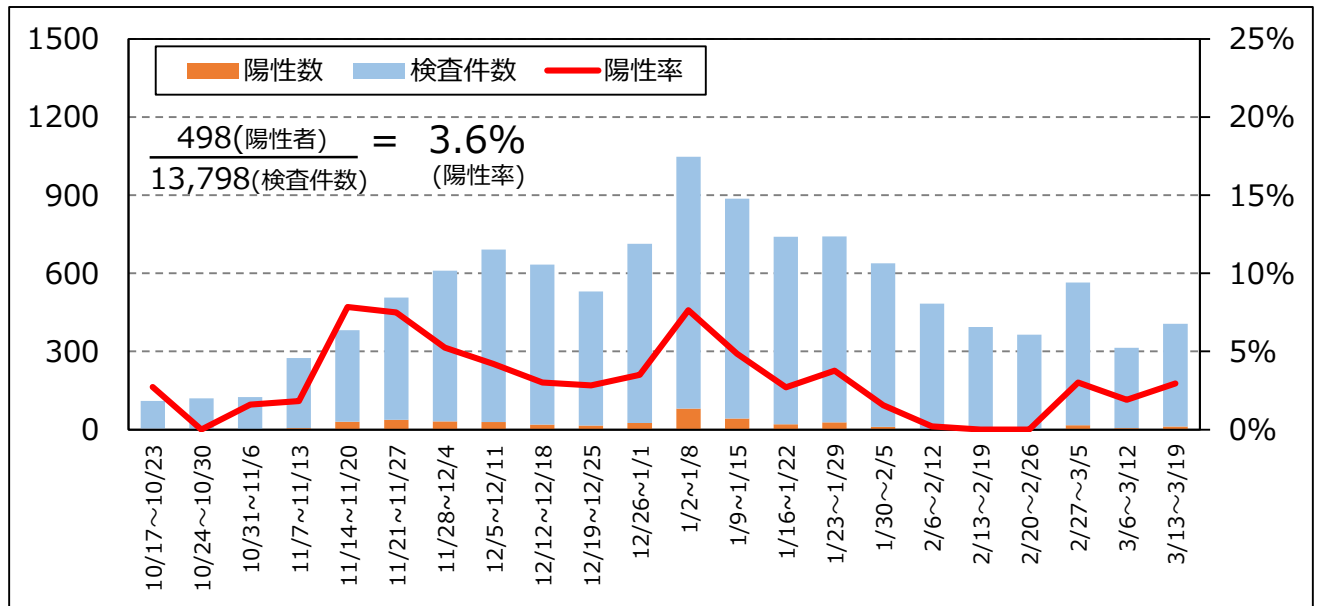
集計期間：1/30~3/19(n=76,080)



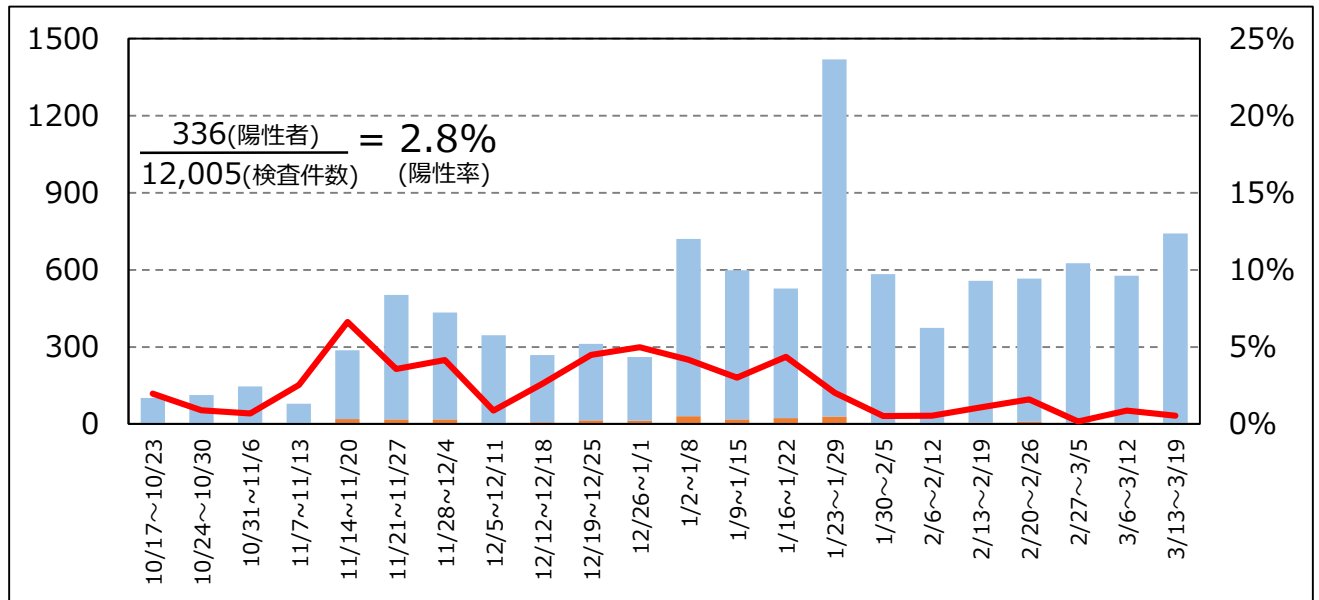
※陽性率を算出するための陽性者数及び検査件数は検査日ベースで集計しているため、公表日ベースの陽性者数とは一致しない

# 地域別の陽性率（北勢地域）

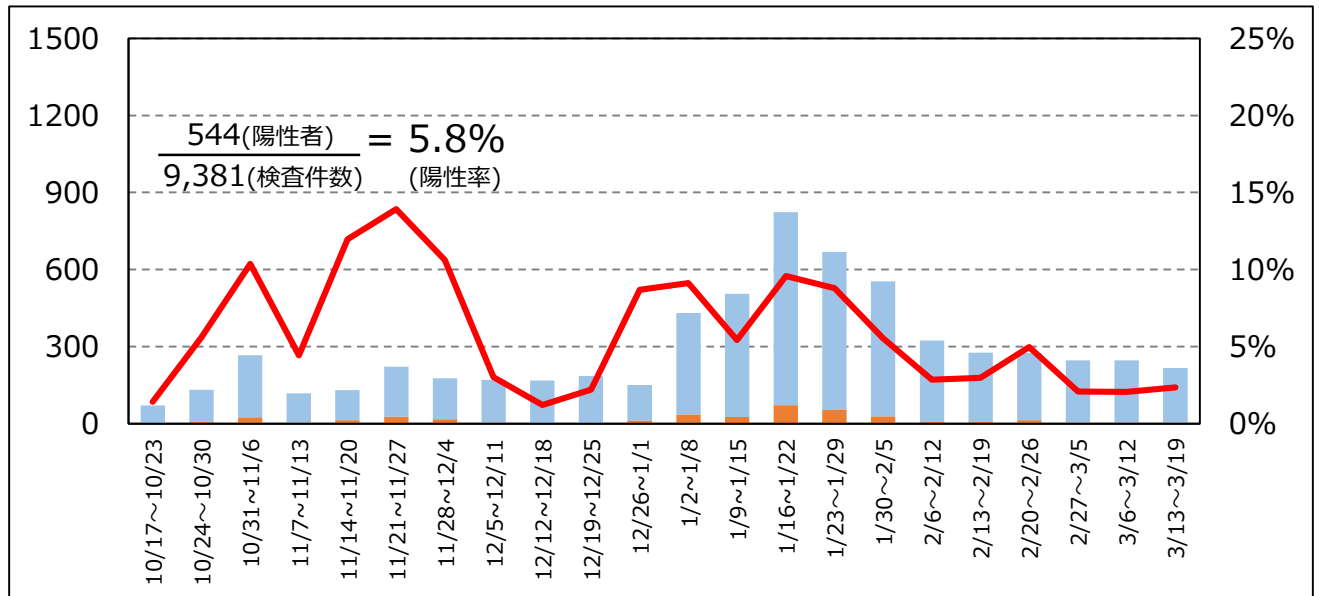
桑名保健所管内陽性率（n=13,798）



四日市市保健所管内陽性率（n=12,005）

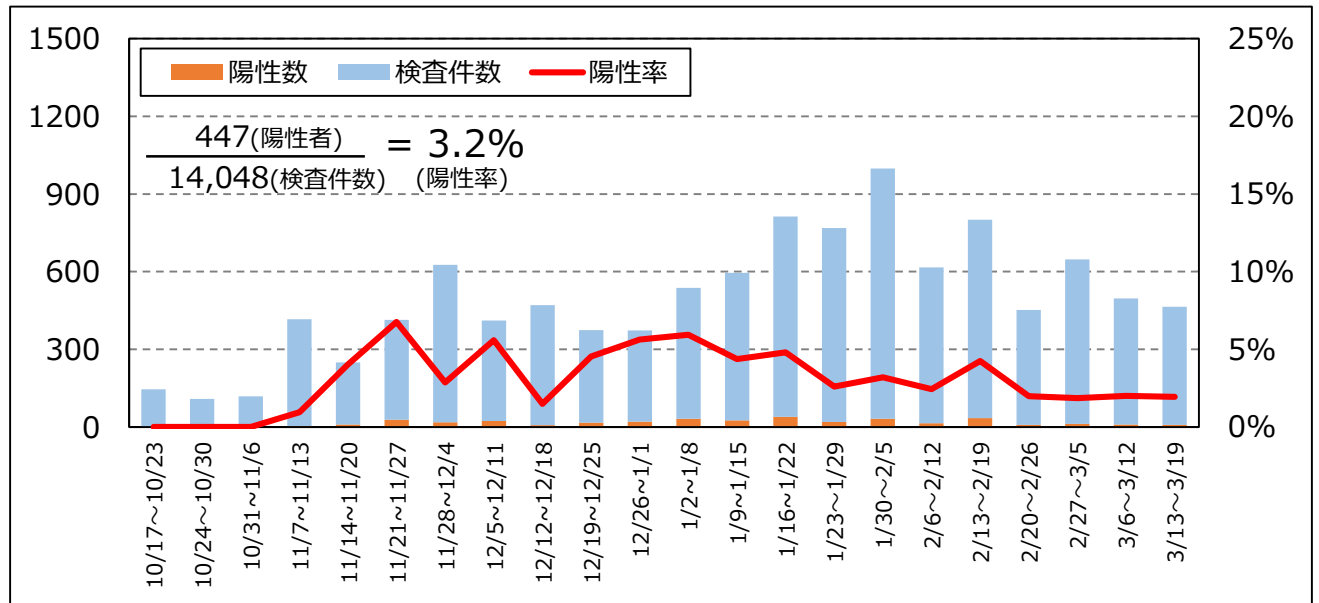


鈴鹿保健所管内陽性率（n=9,381）

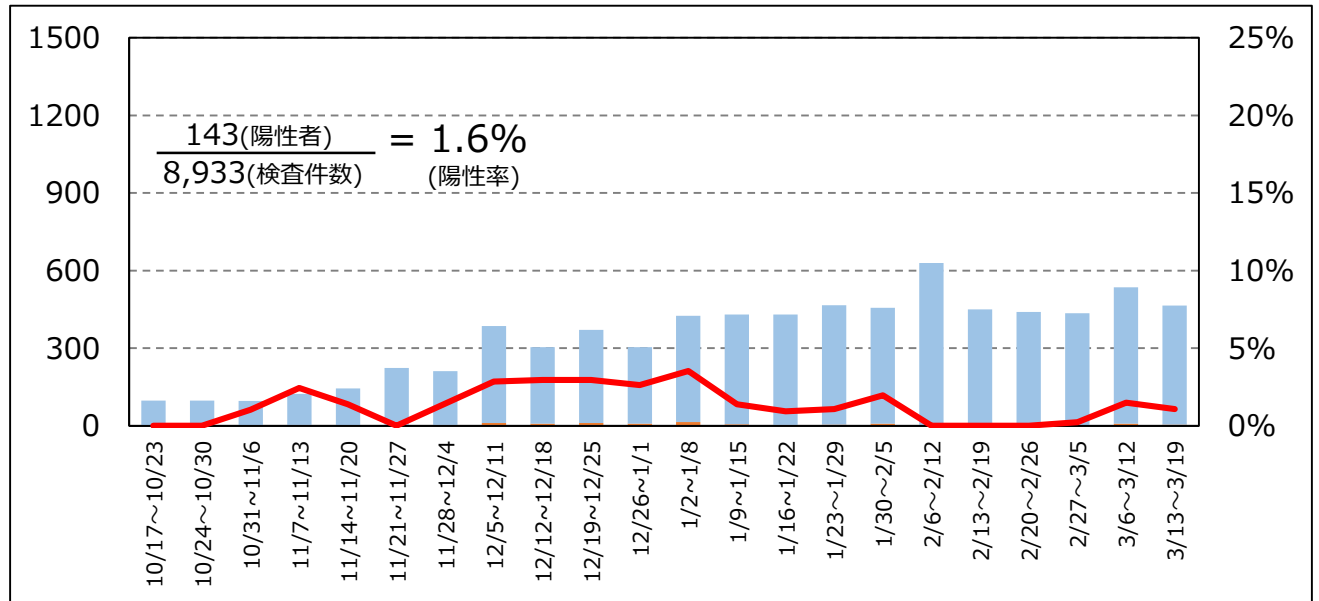


# 地域別の陽性率（中勢・南勢地域）

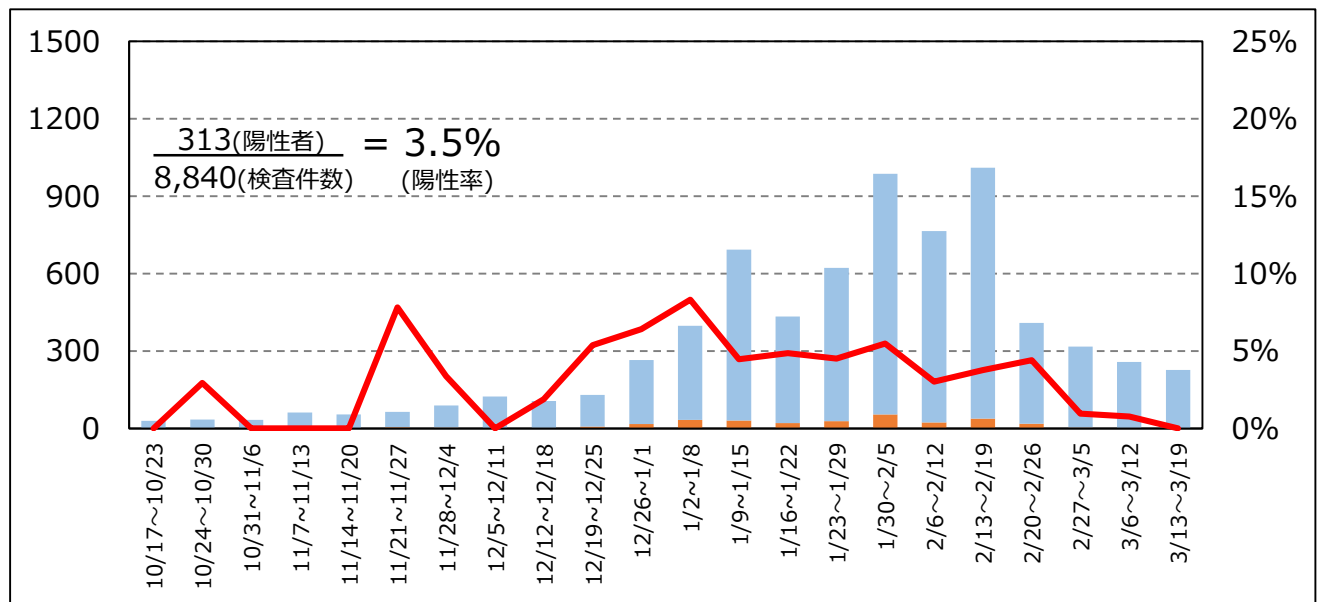
津保健所管内陽性率 (n=14,048)



松阪保健所管内陽性率 (n=8,933)

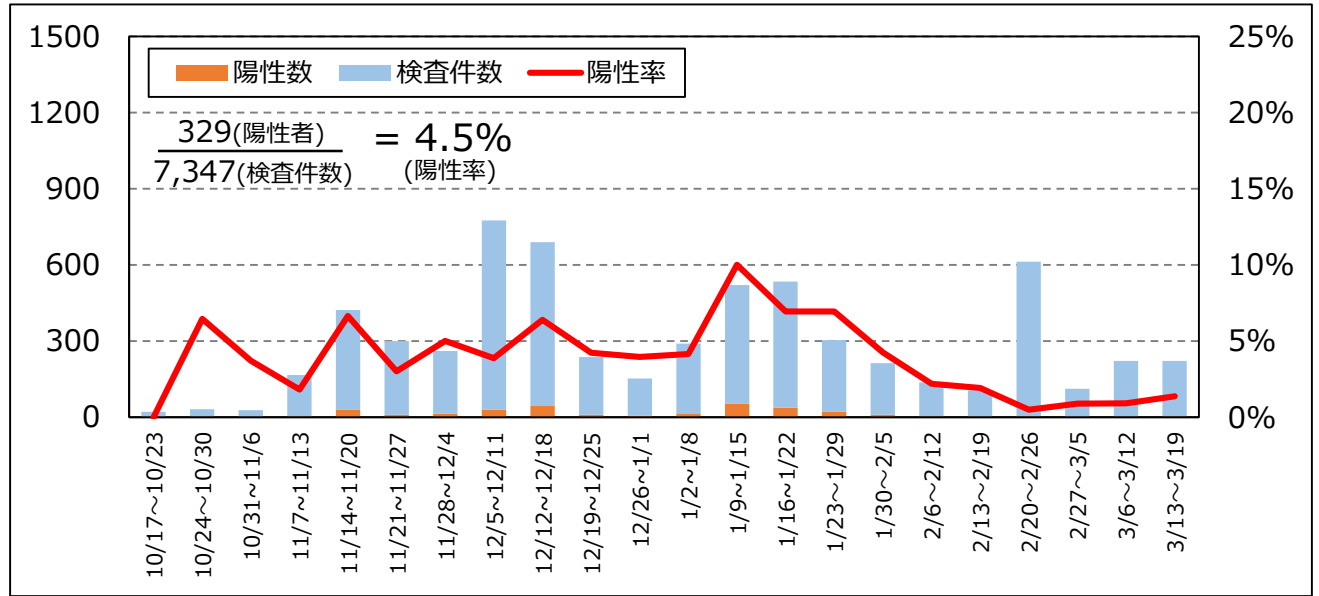


伊勢保健所管内陽性率 (n=8,840)

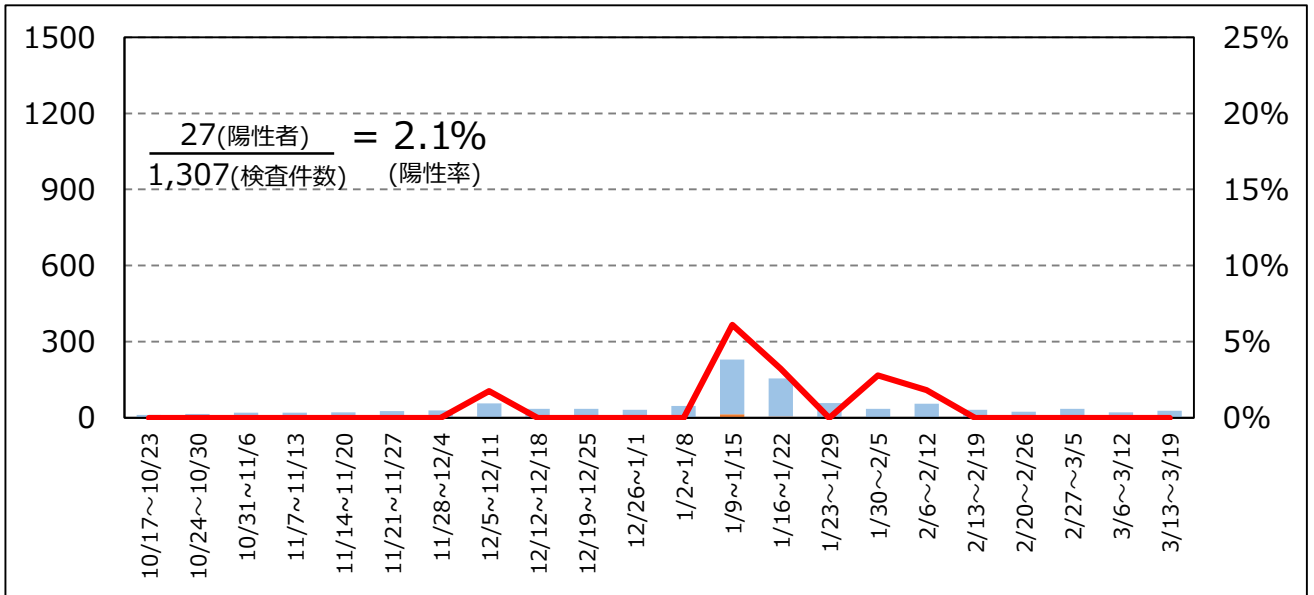


# 地域別の陽性率（伊賀・紀州地域）

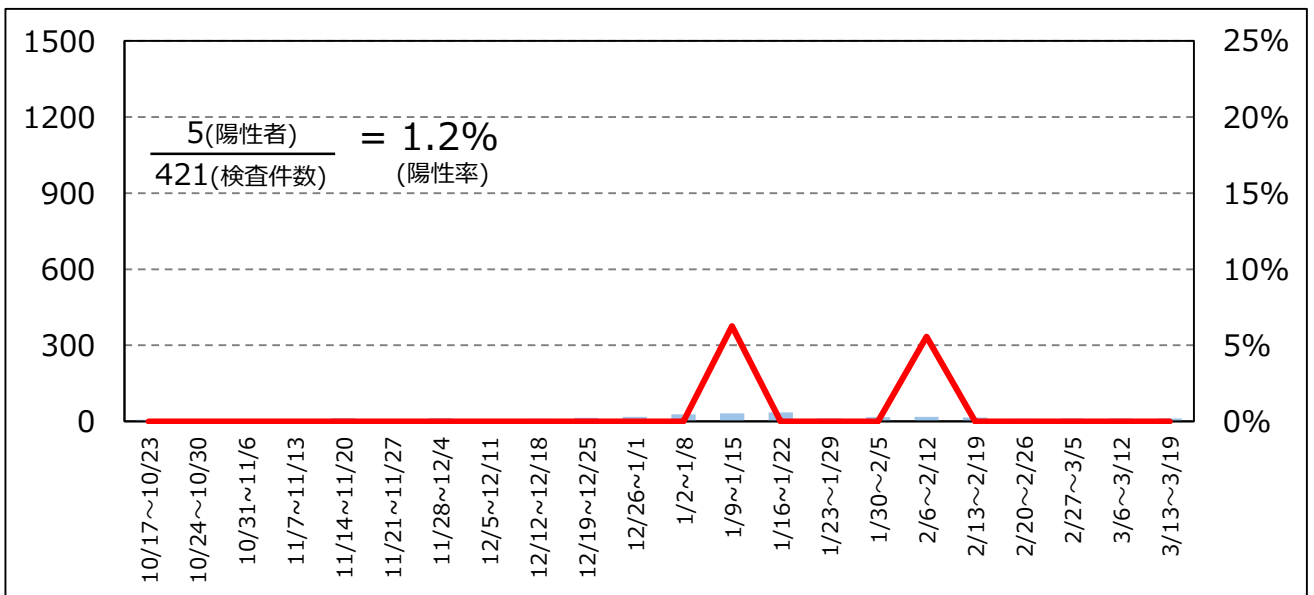
伊賀保健所管内陽性率(n=7,347)



尾鷲保健所管内陽性率 (n=1,307)



熊野保健所管内陽性率 (n=421)



## 今週の感染状況等 (3.13~3.19)

- ・陽性者数は41人で、前週（39人）を上回りました。
- ・年齢階級別にみると、50歳未満が全体の**6割以上**を占めています。
- ・**感染経路不明の割合は29%**です。
- ・感染経路が明らかな事例は29件（71%）確認され、このうち7%は**県外で感染**したと推定されます。また、**職場で感染**したと推定される事例が**8件(28%)**あります。
- ・PCR等検査は2,783件実施され、陽性率は1.4%です。

## 前4週の感染状況等(2.20~3.19)

- ・陽性者数は横ばいに推移しています。
- ・年齢階級別にみると、**50歳未満の割合が増加傾向**です。
- ・感染経路不明の割合は10%前後で推移していましたが、前週から引き続き**高値(30%前後)**で推移しています。
- ・感染経路について、前半2週はクラスターの影響により、介護施設・福祉施設での感染が高い割合を占めていましたが、後半2週は家族間や職場での感染が高い割合を占めています。
- ・PCR等検査件数は3,000件前後、陽性率は2%前後で横ばいに推移しています。