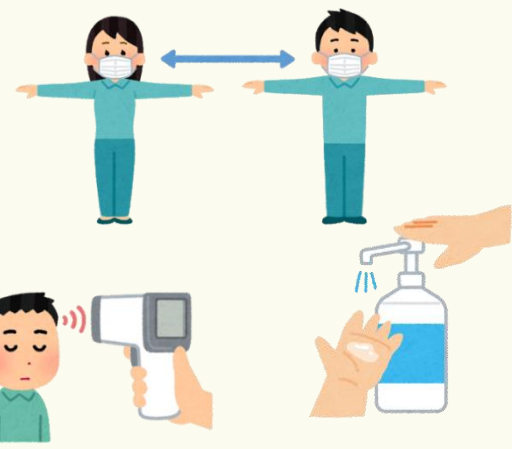


新型コロナウイルス[COVID-19]に感染しないために

- ひと ちか
☑ 人とあまり近づいてはいけません。
- ☑ マスクをつけてください。
- しょうどくざい て ゆび
☑ 消毒剤などで手・指をきれいにしてください。
- かいしや ねつ
☑ 会社にきたら熱をはかってください。
ねつ たか せき で
熱が高いときや、咳が出るときは、
かいしや れんらく しごと やす
会社に連絡して、仕事を休んでください。



しんがた かんけい しごと やす ちんざん きゅうりょう
 新型コロナウイルス関係で仕事を休んでいるあいだ、賃金(給料)がもらえなくなるときに、
 くに きゅうふきん かね ばあい
 国から給付金(お金)がもらえる場合があります。
 しんせい
 申請のしかたや、書類の書きかたはコールセンターに相談してください。

こうせいろうどうしやう しんがた かんせんしやうたいおうきゅうぎやうしえんきん・きやうりよくきん
 厚生労働省 新型コロナウイルス感染症対応休業支援金・給付金コールセンター

でんわ 電話 0120-221-276
 げつ きん 月に 8:30~20:00 どにちしゆく 土日祝 8:30~17:15

- りやう す ひと
☑ 寮に住んでいる人は、
す ひと ちか はな
・いっしょに住んでいる人と近くで話すときは、マスクをつけてください。
しよつき おな なんにん つか
・タオルや食器などは、同じものを何人かで使わないでください。
- やす じかん た
☑ 休みの時間や食べるときも、
ちか はな
マスクなしで近くで話してはいけません。
すわ
はなれて座ってください。
はな
話すときはマスクをつけてください。

