

三重とこわか国体・三重とこわか大会 実施本部の設置について

三重とこわか国体・三重とこわか大会（以下、「両大会」という。）は、コロナ禍において開催する初めての国民体育大会・全国障害者スポーツ大会となります。

そのため、「選手ファースト」、「安全・安心な大会運営」、「両大会の価値の新たなかたちでの創造」の3つの視点から、開催方法の見直しを行いつつ、史上初の「オンライン式典」に挑戦するなど、これまで以上に創意工夫を凝らした新しい両大会を開催します。

また、両大会全般にわたる感染防止対策と開催可否検討のための基本的な考え方を明示した「三重とこわか国体・三重とこわか大会 新型コロナウイルス感染防止対策基本方針」に基づき、県民の皆さんやすべての参加者の安全・安心の確保を最優先に取り組んでいきます。

こうした中で両大会を円滑に運営するため、令和3年1月26日に開催した三重とこわか国体・三重とこわか大会開催推進本部において、県職員で組織する実施本部を4月に立ち上げることや実施本部配置人数の暫定案(実人数:1,739人)をご説明しました。

その後、人数の精査や関係者との調整を行い、次のとおり実施本部を設置しますので、県が一丸となって両大会を成功させるため、ご協力いただきますようお願いいたします。

- 1 実施本部設置要綱（別紙1）
- 2 実施本部設置日
令和3年4月1日
- 3 実施本部組織体制（別紙2）

【参考】

1 実施本部配置人員数（参考資料1）

本県の実施本部配置人数（令和3年4月現在）については、1,716人（国体・全国障害者スポーツ大会局以外の実人数）とし、行幸啓等本部^{※1}も含めて、各部局等でそれぞれ配置対象職員^{※2}の52.6%にあたる職員の皆様にご協力をお願いさせていただきます。

※1 本県における従前の行幸啓等本部及び先催県の体制等もふまえ、令和3年4月1日に設置予定

※2 以下の職員については、先催県の例を参考に、配置対象から除外しています。

- ① 病院（子ども療育関係等を含む）や児童相談所、学校、土日に休日を設定できない美術館や図書館等の文化・教育施設に勤務する者
- ② 秘書業務、新型コロナウイルス感染対策業務、危機管理業務に従事する者
- ③ 行幸啓等本部の担当所属で当該業務に従事が想定されるもの
- ④ 遠隔地（県外等）で勤務する者 等

2 今後のスケジュール（参考資料2）

3 想定している主な勤務日

両大会の会期等については、次のとおりです。

- 三重とこわか国体：令和3年9月25日（土）～10月5日（火）
（会期前実施競技）令和3年9月4日（土）～9月14日（火）
9月18日（土）～9月20日（月）
- 三重とこわか大会：令和3年10月23日（土）～10月25日（月）
- 総合リハーサル：（国体）令和3年9月23日（木 祝）
（大会）令和3年10月21日（木）

各部局の職員の皆様には、原則として上記の会期及びその前後で勤務していただくこととなりますが、そのうち、以下の日程は従事する職員数が特に多くなる予定です。

- 国体の総合開会式（9月25日（土））と総合閉会式（10月5日（火））
- 大会の選手団来県から離県まで（10月21日（木）～10月26日（火））
- 三重とこわか大会リハーサル大会（5月下旬から6月中旬の土日2日間）
- 総合リハーサル（国体：9月23日（木 祝）、大会：10月21日（木））

【勤務例】

開・閉会式業務

三重とこわか国体			三重とこわか大会		
総合リハ	総合開会式	総合閉会式	総合リハ	開会式	閉会式
9/23(木 祝)	9/25(土)	10/5(火)	10/21(木)	10/23(土)	10/25(月)

選手団グループ等の三重とこわか大会の運營業務

三重とこわか大会					
選手団来県	公式練習	開会式	競技開催日	閉会式	選手団離県
10/21(木)	10/22(金)	10/23(土)	10/24(日)	10/25(月)	10/26(火)

4 研修体制

次のとおり座学研修や現場研修を予定しています。

- 座学研修：令和3年8～9月頃にグループ別研修を実施
- 現場研修：両大会の開会式2日前に総合リハーサル[※]を実施
 - ※ 三重とこわか国体 総合リハーサル 令和3年9月23日（木・祝）
 - 三重とこわか大会 総合リハーサル 令和3年10月21日（木）

三重とこわか国体・三重とこわか大会実施本部設置要綱

(設置)

第1条 三重とこわか国体（以下、「国体」という。）及び三重とこわか大会（以下、「大会」という。）に関する業務を円滑に実施するため、三重とこわか国体・三重とこわか大会実施本部（以下、「実施本部」という。）を設置する。

(本部長、副本部長及び参与)

第2条 実施本部に、本部長、副本部長及び参与を置く。

- 2 本部長は、知事をもって充て、実施本部を代表し、運営を総理する。
- 3 副本部長は、副知事（国体・全国障害者スポーツ大会局を担任する副知事）をもって充て、本部長を補佐し、本部長に事故があるときは、その職務を代理する。
- 4 参与は、別表第1に掲げる職にある者をもって充て、実施本部の事務に参画する。

(組織及び分掌事務)

第3条 国体及び大会の運営にあたっては、別表第2の左欄に掲げるチームを置き、同欄に掲げるチームにそれぞれ同表の中欄に掲げるグループを置き、その分掌事務は、それぞれ同表の右欄に掲げるとおりとする。

- 2 前項に定める分掌事務の実施にあたっては、三重とこわか国体・三重とこわか大会実行委員会が別に定める新型コロナウイルス感染防止対策を徹底する。

(統括部長、統括次長、チーム長、グループ長、リーダー及び係員)

第4条 実施本部には、統括部長、統括次長、チーム長、グループ長、リーダー及び係員を置く。

- 2 統括部長、統括次長及びチーム長は、別表第3の右欄に掲げる職にある者をもって充てる。
- 3 グループ長及び各係のリーダーは、チーム長が指名した者をもって充てる。
- 4 統括部長は、本部長の命を受け、実施本部の事務を統括する。
- 5 統括次長は、統括部長を補佐する。
- 6 チーム長は、当該チームの事務を掌理するとともに、所属の職員を指揮監督する。
- 7 グループ長は、チーム長を補佐するとともに、グループの事務を掌理し、所属の職員を指揮監督する。
- 8 リーダーは、グループ長を補佐するとともに、係の事務を掌理し、係の職員を指揮監督する。
- 9 係員は、グループ長及びリーダーの命を受け、担当事務に従事する。
- 10 統括部長は、第1項に定める者のほか、必要に応じて副チーム長、副グループ長等の職を設けることができる。

(庶務)

第5条 実施本部の庶務は、国体・全国障害者スポーツ大会局総務企画課において処理する。

(委任)

第6条 この要綱に定めるもののほか、実施本部の組織及び運営に関し必要な事項については、別に定める。

附 則

(施行期日)

- 1 この要綱は、令和3年4月1日から施行する。

別表第1（第2条関係）

副知事（国体・全国障害者スポーツ大会局を担任しない副知事）、危機管理統括監、防災対策部長、戦略企画部長、総務部長、医療保健部長、医療保健部理事、子ども・福祉部長、環境生活部長、廃棄物対策局長、地域連携部長、南部地域活性化局長、農林水産部長、雇用経済部長、観光局長、県土整備部長、県土整備部理事、デジタル社会推進局長、会計管理者、企業庁長、病院事業庁長、議会事務局長、監査委員事務局長、人事委員会事務局長、教育長、労働委員会事務局長

別表第2（第3条関係）

チーム	グループ	分掌事務
総務企画チーム	総務グループ	1 実施本部に係る事務の総括に関すること 2 各グループとの連絡調整に関すること 3 関係機関及び関係団体との連絡調整（他班の事務に属するものを除く。）に関すること 4 従事計画に係る総合調整に関すること 5 ボランティアの総合的な管理に関すること 6 国体及び大会全般に関する問い合わせに関すること 7 不測の事態への対応に関すること 8 実施態度決定に関すること 9 国体における総監督会議、主催者連絡会議並びに大会における全国代表者会議に関すること 10 他グループの事務に属さない事項に関すること
	招待者グループ	1 開・閉会式会場における行幸啓・お成りに関すること 2 行幸啓等本部との連絡調整に関すること 3 特別接伴対象者及びロイヤルボックス陪席者等の案内誘導、接遇等に関すること 4 皇室の競技御覧に関すること 5 大会御覧競技会場における受付、誘導、接遇等に関すること
	受付・歓迎案内グループ	1 大会役員、特別招待者及び視察員等の受付並びに資料等の配付、配席管理に関すること 2 大会役員、特別招待者及び視察員のカウントに関すること 3 IDカード（入場券）の再発行に関すること 4 総合案内所（開・閉会式会場及び駅等）の運営に関すること 5 おもてなし広場の設置・運営・管理に関すること
	報道広報グループ	1 開・閉会式会場における報道員の取材調整及び誘導に関すること 2 開・閉会式会場における報道員席、撮影台等の管理に関すること 3 開・閉会式会場における報道員控所の運営・管理に関すること 4 共同記者会見に関すること 5 全国報道員会議、限定取材位置抽選会に関すること 6 プレスセンターの設置・運営に関すること 7 インターネット等を活用した情報発信に関すること

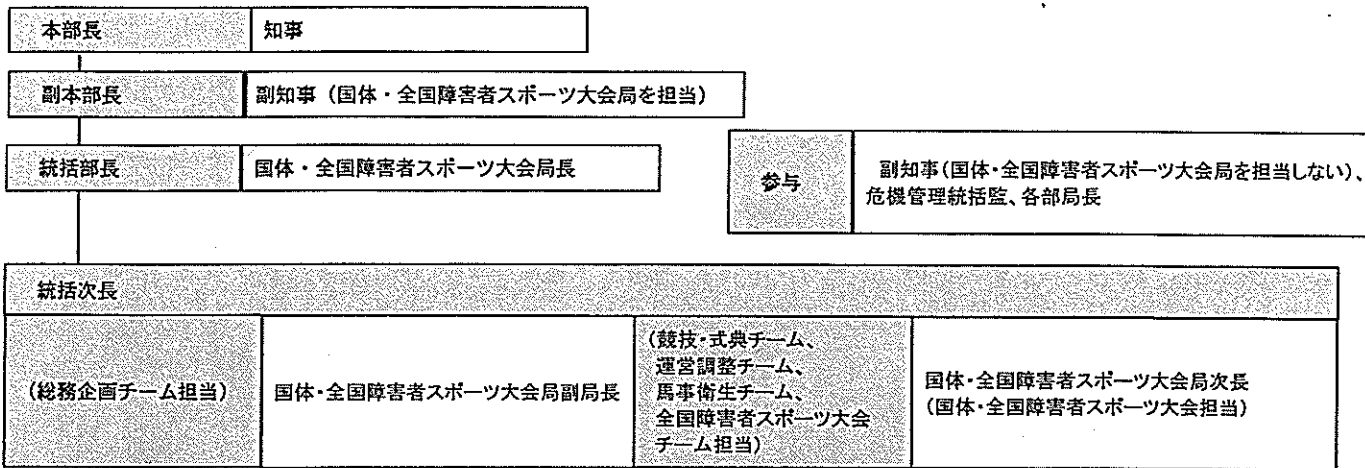
競技・式典 チーム	国体競技記録グループ	<ol style="list-style-type: none"> 1 記録本部の運営に関する事 2 競技記録の収集及び速報に関する事 3 国体における総合成績の算出に関する事 4 プレスセンターへの情報提供に関する事 5 競技記録の問合せ対応に関する事 6 天皇杯・皇后杯の表彰状に関する事
	式典グループ	<ol style="list-style-type: none"> 1 開・閉会式の進行及び運営に関する事 2 開・閉会式における式典及び各種プログラムの演出に関する事 3 開会式における式典演技に関する事 4 開・閉会式の式典・演技等にかかる出演者並びに補助員控所の管理に関する事 5 開・閉会式における式典音楽隊に関する事 6 開・閉会式における炬火に関する事
運営調整 チーム	会場管理グループ	<ol style="list-style-type: none"> 1 開・閉会式会場における仮設施設・設備及び備品等の設営・保守管理に関する事 2 開・閉会式会場における情報通信機器の保守管理及び貸出し等に関する事 3 開・閉会式会場における美化に関する事
	入場整理グループ	<ol style="list-style-type: none"> 1 警備消防本部の設置・運営に関する事 2 開・閉会式会場におけるIDチェック及び入場口での検査等に関する事 3 開・閉会式会場における警備・消防に関する事
	医事グループ	<ol style="list-style-type: none"> 1 救護本部の設置・運営に関する事 2 開・閉会式会場及び大会各競技会場における救護所の設置・運営に関する事
	衛生グループ	<ol style="list-style-type: none"> 1 国体及び大会参加者の弁当調達に関する事 2 開・閉会式及び大会各競技会における弁当引換所の設置・運営に関する事 3 開・閉会式及び大会各競技会における弁当の搬入及び弁当容器等の回収に関する事 4 開・閉会式及び大会各競技会における食品・環境衛生に関する事
	宿泊グループ	<ol style="list-style-type: none"> 1 国体及び大会参加者（一般観覧者を除く）の宿泊に関する事 2 三重とこわか国体・三重とこわか大会配宿センターの運営に関する事
	輸送交通総務グループ	<ol style="list-style-type: none"> 1 総合輸送本部の設置・運営に関する事 2 輸送関係各グループ等との連絡調整及び従事計画に関する事 3 三重とこわか国体・三重とこわか大会輸送センターの運営に関する事 4 国体及び大会における体調不良者の移送に関する事
	開・閉会式会場輸送グループ	<ol style="list-style-type: none"> 1 開・閉会式における会場周辺駐車場等の管理・運営及び来場者誘導に関する事 2 開・閉会式におけるタクシー乗降場の管理・運営に関する事

		<ul style="list-style-type: none"> 3 開・閉会式における会場周辺道路の交通状況の把握に関する こと 4 開・閉会式における計画バス駐車場・シャトルバス乗降場の 運営・管理及び来場者誘導に関すること 5 開・閉会式における計画バスの添乗に関すること
	競技会場輸 送グループ	<ul style="list-style-type: none"> 1 大会競技会における輸送に関すること 2 大会の来県日・離県日における指定乗降駅の輸送に関するこ と
馬事衛生 チーム	馬事衛生グ ループ	<ul style="list-style-type: none"> 1 馬事衛生本部の設置・運営に関すること 2 参加馬の防疫及び健康検査に関すること 3 参加馬の診療・装蹄に関すること 4 参加馬の入退厩に関すること
全国障害者 スポーツ大 会チーム	大会選手団 グループ	<ul style="list-style-type: none"> 1 各都道府県及び指定都市選手団（以下「選手団」という。） の誘導及び接遇に関すること 2 選手団との連絡調整に関すること 3 選手団バスへの同乗及び開・閉会式会場又は競技会場と宿舍 間の送迎に関すること 4 選手団サポートボランティアの統括に関すること
	激励会グル ープ	<ul style="list-style-type: none"> 1 三重県選手団激励会の運営・管理に関すること
	大会競技記 録グループ	<ul style="list-style-type: none"> 1 記録本部の設置・運営に関すること 2 各競技グループとの連絡調整に関すること 3 競技記録の収集に関すること 4 競技記録の速報又は公開に関すること 5 プレスセンターへの情報提供に関すること 6 競技記録の問合せ対応に関すること
	(大会) 陸上競技グ ループ	<ul style="list-style-type: none"> 1 陸上競技会の運営に関すること
	(大会) 水泳グルー プ	<ul style="list-style-type: none"> 1 水泳競技会の運営に関すること
	(大会)アー チェリーグ ループ	<ul style="list-style-type: none"> 1 アーチェリー競技会の運営に関すること
	(大会) 卓球・ボッ チャグルー プ	<ul style="list-style-type: none"> 1 卓球（STT含む）・ボッチャ競技会の運営に関すること
	(大会) フライング ディスクグ ループ	<ul style="list-style-type: none"> 1 フライングディスク競技会の運営に関すること
	(大会) ボウリング グループ	<ul style="list-style-type: none"> 1 ボウリング競技会の運営に関すること

(大会) バスケット ボール・車い すバスケット ボールグル ープ	1 バスケットボール・車いすバスケットボール競技会の運営に 関すること
(大会) ソフトボー ルグループ	1 ソフトボール競技会の運営に關すること
(大会) グラントソ フトボール グループ	1 グラントソフトボール競技会の運営に關すること
(大会) バレーボー ル(身・知) グループ	1 バレーボール(身・知)競技会の運営に關すること
(大会) バレーボー ル(精)グ ループ	1 バレーボール(精)競技会の運営に關すること
(大会) サッカーグ ループ	1 サッカー競技会の運営に關すること
(大会) フットベー スボールグ ループ	1 フットベースボール競技会の運営に關すること

別表第3 (第4条関係)

役 職	職
統括部長	国体・全国障害者スポーツ大会局長
統括次長	
(総務企画チーム担当)	国体・全国障害者スポーツ大会局副局長
(競技・式典チーム、 運営調整チーム、 馬事衛生チーム、 全国障害者スポーツ大会チ ーム担当)	国体・全国障害者スポーツ大会局次長 (国体・全国障害者スポーツ大会担当)
総務企画チーム長	国体・全国障害者スポーツ大会局総務企画課長
競技・式典チーム長	国体・全国障害者スポーツ大会局競技・式典課長
運営調整チーム長	国体・全国障害者スポーツ大会局運営調整課長
馬事衛生チーム長	農林水産部畜産課長
全国障害者スポーツ大会チーム長	国体・全国障害者スポーツ大会局全国障害者スポーツ大会課長



チーム名	チーム長	グループ名	グループ長	主な業務内容
総務企画	総務企画課長	総務	総務企画課員	実施本部の統括、各Gとの連絡調整、実施態度決定、不測の事態への対応
		招待者	総務企画課員	特別接待対象者等の案内誘導・接遇、大会における皇室ご覧競技の対応
		受付・歓迎案内	総務企画課員	受付、ID再発行、総合案内所・駅案内所・おもてなし広場の運営
		報道広報	総務企画課員	プレスセンターの運営、共同記者会見の運営、報道員の取材調整
競技・式典	競技・式典課長	国体競技記録	競技・式典課員	記録本部の運営、競技記録の収集・速報、総合成績の算出
		式典	競技・式典課員	開・閉会式の進行・運営
運営調整	運営調整課長	会場管理	運営調整課員	開・閉会式会場等における設備・備品等の保守管理、情報通信機器の管理
		入場整理	運営調整課員	IDチェック、入場口での検査、警備消防本部の設置・運営
		医事	運営調整課員	救護本部の設置・運営、救護所の設置・運営、傷病者の対応
		衛生	運営調整課員	衛生本部の設置・運営、弁当引換所の設置・運営
		宿泊	運営調整課員	配宿センターの設置・運営
		輸送交通総務	運営調整課員	総合輸送本部の設置・運営、輸送関係各グループとの連絡調整
		開・閉会式会場輸送	運営調整課員	開・閉会式会場における周辺駐車場管理・運営、シャトルバス・計画バス乗降所の管理
		競技会場輸送	運営調整課員	三重とこわか大会における競技会場輸送、大会の来県日・離県日の指定乗降駅の輸送
馬事衛生	畜産課長	馬事衛生	北勢家畜保健衛生所長	参加馬の防疫及び健康調査、参加場の診療・装蹄業務の補助
全国障害者スポーツ大会	全国障害者スポーツ大会課長	選手団	全国障害者スポーツ大会課員	大会選手団の誘導・接遇、選手団サポートボランティアの統括
		激励会	全国障害者スポーツ大会課員	三重県選手団激励会の運営・管理
		大会競技記録	全国障害者スポーツ大会課員	記録本部の運営、競技記録の収集・速報
		(大会)陸上競技	全国障害者スポーツ大会課員	(大会)競技会(陸上競技)の運営
		(大会)水泳	全国障害者スポーツ大会課員	(大会)水泳競技会の運営
		(大会)アーチェリー	全国障害者スポーツ大会課員	(大会)アーチェリー競技会の運営
		(大会)卓球・ポッチャ	全国障害者スポーツ大会課員	(大会)卓球・ポッチャ競技会の運営
		(大会)フライングディスク	全国障害者スポーツ大会課員	(大会)フライングディスク競技会の運営
		(大会)ボウリング	全国障害者スポーツ大会課員	(大会)ボウリング競技会の運営
		(大会)バスケ・車いすバスケ	全国障害者スポーツ大会課員	(大会)バスケ・車いすバスケ競技会の運営
		(大会)ソフトボール	全国障害者スポーツ大会課員	(大会)ソフトボール競技会の運営
		(大会)グランドソフトボール	全国障害者スポーツ大会課員	(大会)グランドソフトボール競技会の運営
		(大会)バレーボール(身・知)	全国障害者スポーツ大会課員	(大会)バレーボール(身・知)競技会の運営
		(大会)バレーボール(精)	全国障害者スポーツ大会課員	(大会)バレーボール(精)競技会の運営
		(大会)サッカー	全国障害者スポーツ大会課員	(大会)サッカー競技会の運営
		(大会)フットベースボール	全国障害者スポーツ大会課員	(大会)フットベースボール競技会の運営

令和3年度		全般的な事項	他部局等との調整事項
3月			
4月		実施本部の設置 (設置要綱・職務の取扱通知の発出)	人事担当者会議、推進本部幹事会、推進本部で説明 (脚局別配置人数、配置依頼等)
5月			各部局へ実施本部長の選任依頼
6月		馬術競技リハ大会(6/12～6/13)	実施本部長の選任切: 第一次 4月16日(金)→障スポ及び馬術競技のリハ大会が対象 第二次 5月14日(金)→上記以外が対象
7月			
8月		グループ別業務研修会	
9月		式典総合練習会(9/1～9/2) 会期前競技(9/4～9/14、9/18～9/20) 国体 総合リハーサル(9/23) 三重とこわか国体(9/25～10/5) 大会 総合リハーサル(10/21)	
10月		三重とこわか大会(10/23～10/25)	

(参考)想定している実施本部長としての主な勤務日

三重とこわか国体・三重とこわか大会の会期等については、次のとおりです。

- 三重とこわか国体: 令和3年9月25日(土)～10月5日(火)
(会期前実施競技) 令和3年9月4日(土)～9月14日(火)、18日(土)～20日(月)
- 三重とこわか大会: 令和3年10月23日(土)～10月25日(月)
- 総合リハーサル: (国体) 令和3年9月23日(木 祝)
(大会) 令和3年10月21日(木)

各部局の職員の皆様には、原則上記の会期及びその前後で勤務していただくこととなりますが、そのうち、以下の日程は従事職員数が特に多くなる予定です。

- 国体の総合開会式(9月25日(土))と総合閉会式(10月5日(火))
- 大会の選手団来県から離県まで(10月21日(木)～10月26日(火))
- 三重とこわか大会リハーサル大会(5月下旬から6月中旬の土日のうち2日間)
- 総合リハーサル(国体:9月23日(木 祝)、大会:10月21日(木))

