

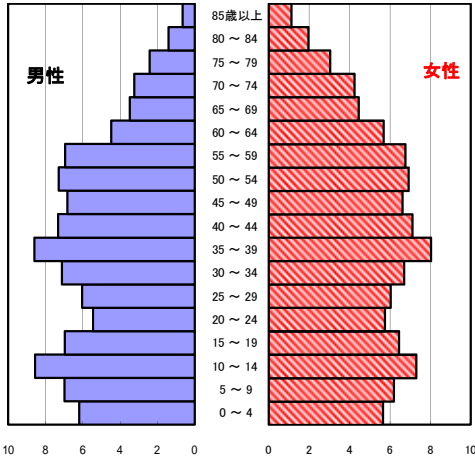
松阪市の現状

1 人口の状況

人口ピラミッド比較

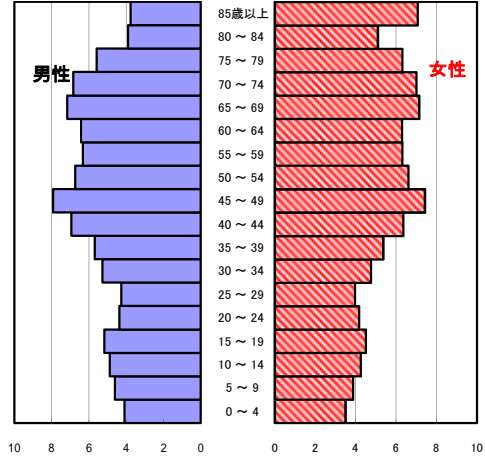
昭和60年(1985年)

単位: %



令和元年(2019年)

単位: %



人口静態(令和元年10月1日現在) 単位: 人

	計	男性	女性
人口数	159,774	76,712	83,062
65歳以上人口	47,723	20,765	26,958
(構成比 %)	29.9 [29.4]	27.1 [26.2]	32.5 [32.3]
世帯数	65,513	[744,644]	
一世帯人数	2.44	[2.39]	

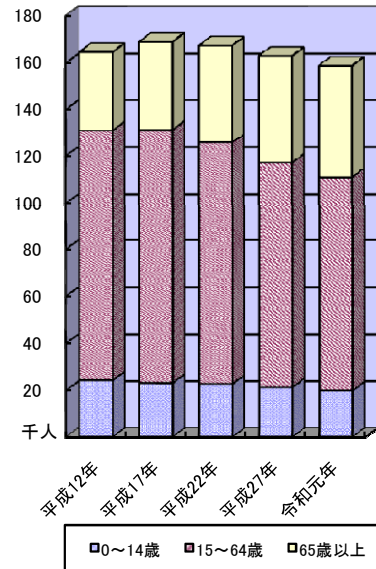
[]内は三重県

人口動態(令和元年)確定数 単位: 人

	計	男性	女性
出生数	1,097	549	548
死亡数	1,900	961	939
出生率(人口千対)	6.87	[6.57]	
死亡率(人口千対)	11.89	[11.69]	

[]内は三重県

3区分別人口の推移



3区分別人口の推移

単位: 人

	平成17年 (2005年)	平成22年 (2010年)	平成27年 (2015年)	令和元年 (2019年)
0~14歳	23,183	22,749	21,390	19,947
15~64歳	108,130	103,016	95,765	91,109
65歳以上	37,541	41,525	45,713	47,723

2 死亡の状況

年齢調整死亡率

人口10万対

死因	男性	女性
悪性新生物	147.4 [148.7]	76.5 [78.5]
心疾患	61.4 [63.4]	35.7 [33.7]
脳血管疾患	34.3 [34.1]	19.8 [20.1]
交通事故	4.3 [5.8]	2.4 [1.9]
肝疾患	7.9 [7.7]	3.2 [3.1]
糖尿病	4.9 [5.8]	1.7 [2.4]
高血圧	1.8 [1.7]	0.9 [1.5]

直近5年間の平均(年齢調整は昭和60年モデル人口を使用)
[]内は三重県

40歳~64歳における生活習慣病死亡率

人口10万対

	計	男性	女性
松阪市	167.2	216.4	120.0
三重県	164.4	207.8	121.2

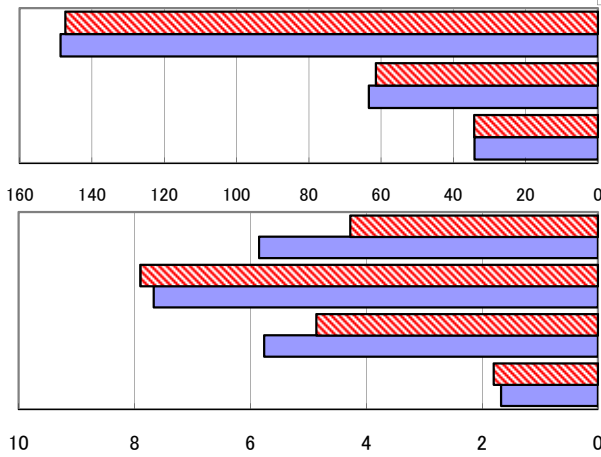
直近5年間の累計

自殺者数

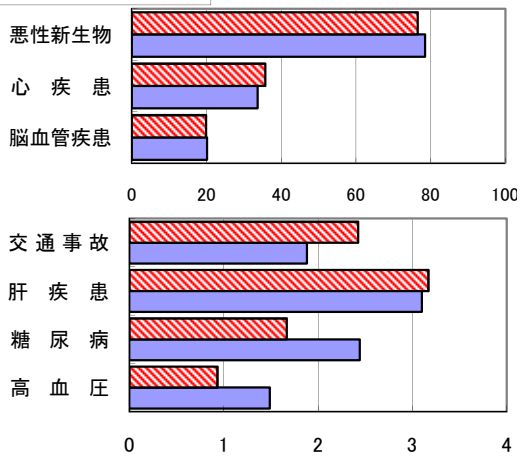
	計	男性	女性
松阪市	151	109	42
人口10万対	18.7	28.1	10.0
三重県	1,478	1,056	422
人口10万対	16.4	24.1	9.2

直近5年間の累計

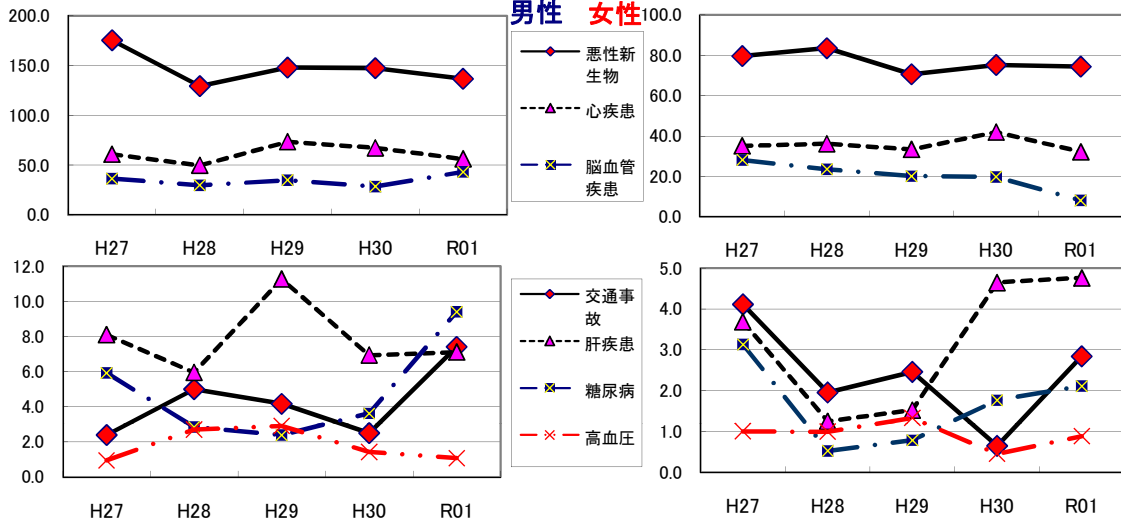
年齢調整死亡率(直近5年間の平均) (男性)



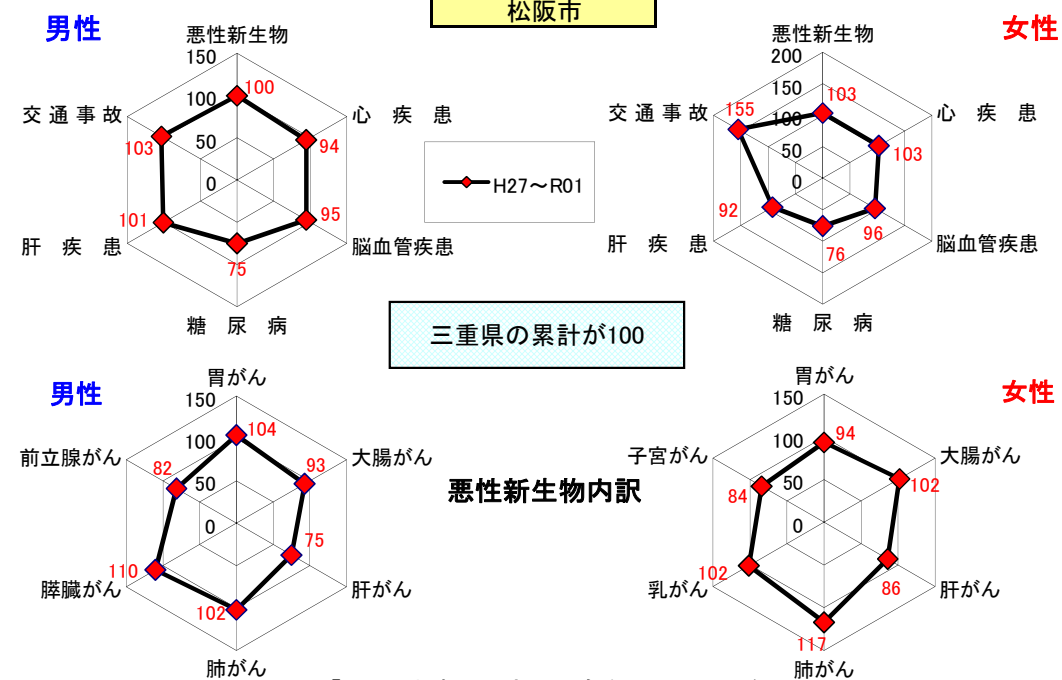
(女性)



年齢調整死亡率の年次推移



SMR(標準化死亡比)



出展: みえDataBox「人口・世帯の動き」(対象年10月1日現在)
 厚生労働省「人口動態調査交付データ」
 総務省「住民基本台帳に基づく人口、人口動態及び世帯数」(対象年1月1日)

注: SMRに使用した人口及び死亡数は当該年を含む5年間の合計

$$\text{一世帯人数} = \frac{\text{みえDataBox「人口・世帯の動き」の人口}}{\text{総務省「住民基本台帳に基づく人口、人口動態及び世帯数」の世帯数}}$$