

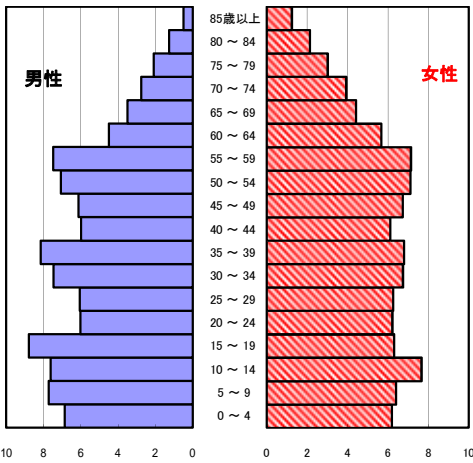
# 鳥羽市の現状

## 1 人口の状況

人口ピラミッド比較

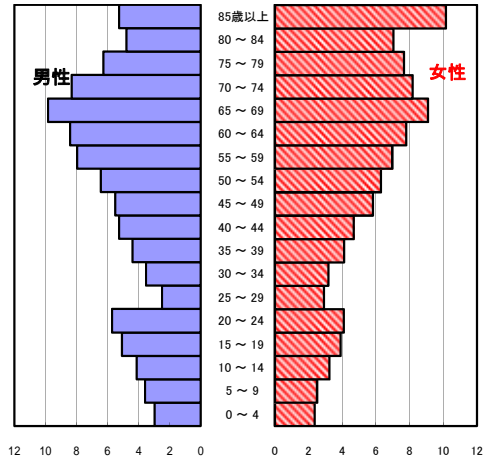
昭和60年(1985年)

単位: %



令和元年(2019年)

単位: %



人口静態(令和元年10月1日現在) 単位: 人

	計	男性	女性
人口数	17,918	8,360	9,558
65歳以上人口	6,894	2,876	4,018
(構成比 %)	38.5 [29.4]	34.4 [26.2]	42.0 [32.3]
世帯数	7,670	[744,644]	
一世帯人数	2.34	[2.39]	

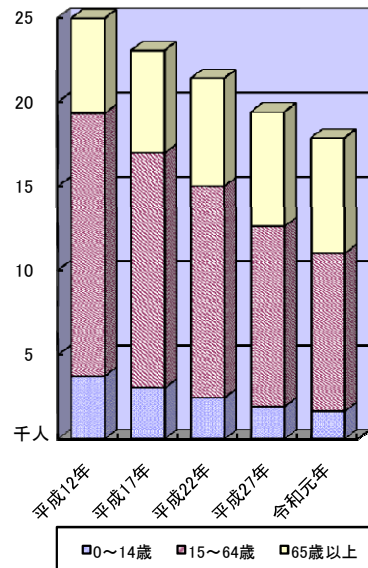
[ ]内は三重県

人口動態(令和元年)確定数 単位: 人

	計	男性	女性
出生数	82	42	40
死亡数	297	146	151
出生率(人口千対)	4.58	[6.57]	
死亡率(人口千対)	16.58	[11.69]	

[ ]内は三重県

3区分別人口の推移



3区分別人口の推移 単位: 人

	平成17年 (2005年)	平成22年 (2010年)	平成27年 (2015年)	令和元年 (2019年)
0~14歳	3,047	2,468	1,950	1,666
15~64歳	13,897	12,541	10,621	9,316
65歳以上	6,123	6,374	6,835	6,894

## 2 死亡の状況

年齢調整死亡率

人口10万対

死因	男性	女性
悪性新生物	170.8 [148.7]	79.9 [78.5]
心疾患	84.4 [63.4]	32.4 [33.7]
脳血管疾患	29.4 [34.1]	17.5 [20.1]
交通事故	6.4 [5.8]	0.0 [1.9]
肝疾患	15.1 [7.7]	0.6 [3.1]
糖尿病	3.3 [5.8]	2.5 [2.4]
高血圧	2.1 [1.7]	2.2 [1.5]

直近5年間の平均(年齢調整は昭和60年モデル人口を使用)  
[ ]内は三重県

40歳~64歳における生活習慣病死亡率

人口10万対

	計	男性	女性
鳥羽市	187.2	282.0	99.4
三重県	164.4	207.8	121.2

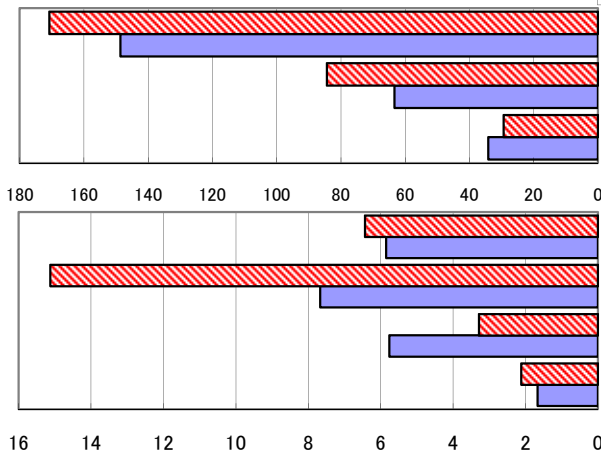
直近5年間の累計

自殺者数

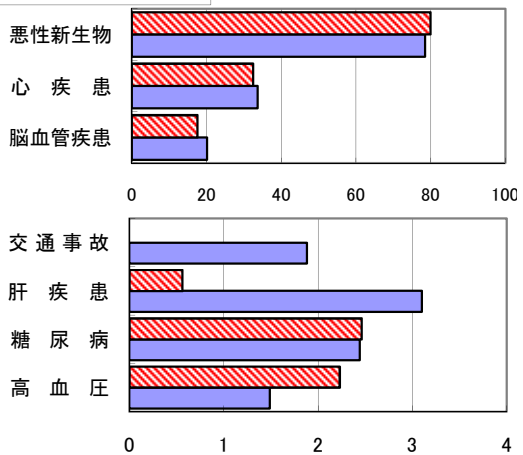
	計	男性	女性
鳥羽市	13	10	3
人口10万対	13.9	22.9	6.0
三重県	1,478	1,056	422
人口10万対	16.4	24.1	9.2

直近5年間の累計

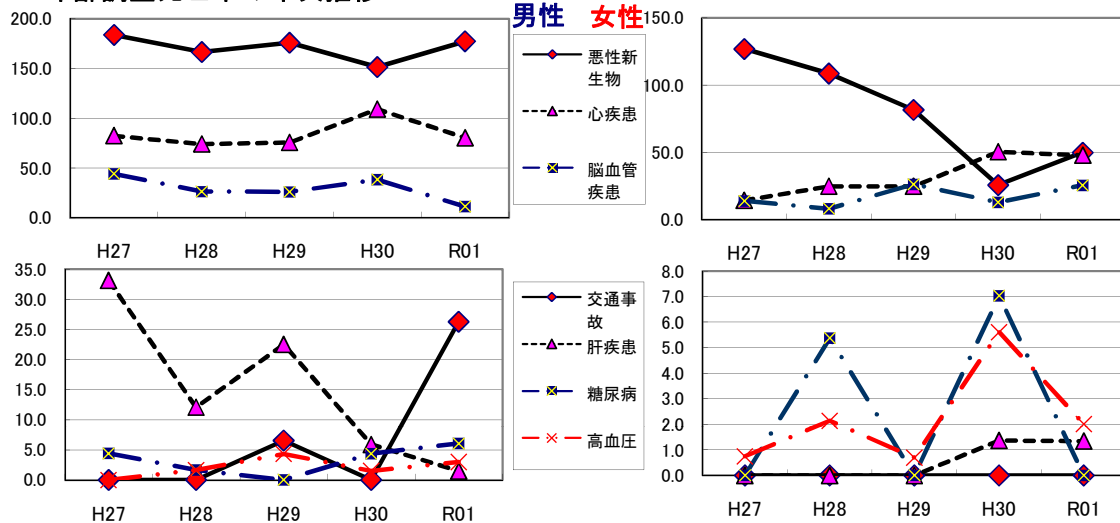
年齢調整死亡率(直近5年間の平均) (男性)



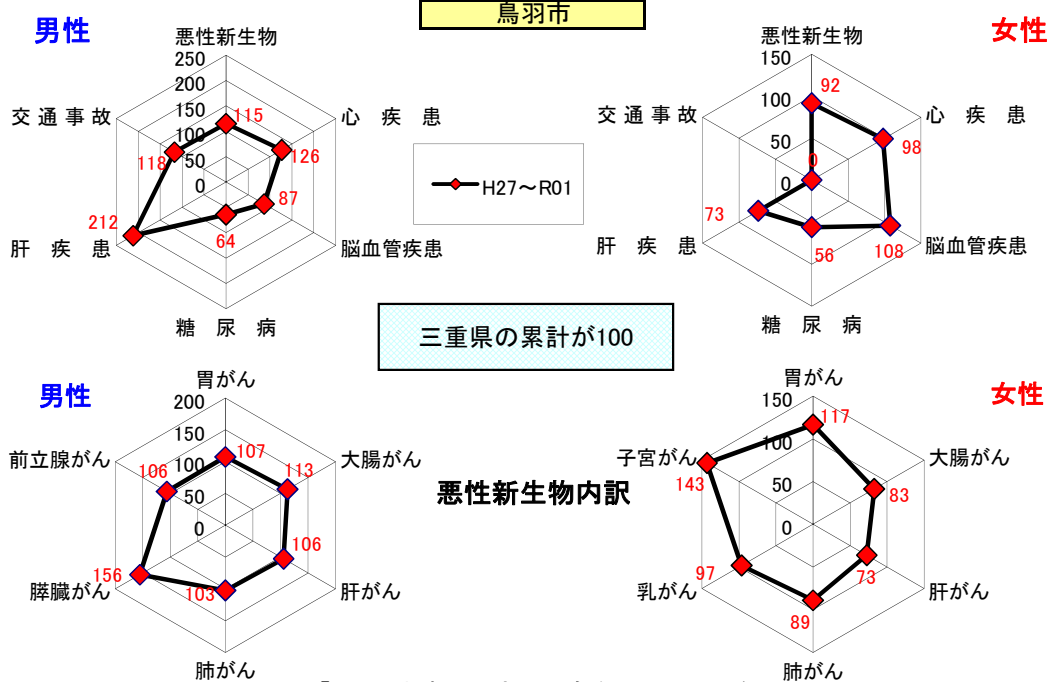
(女性)



年齢調整死亡率の年次推移



SMR(標準化死亡比)



出展: みえDataBox「人口・世帯の動き」(対象年10月1日現在)  
 厚生労働省「人口動態調査交付データ」  
 総務省「住民基本台帳に基づく人口、人口動態及び世帯数」(対象年1月1日)

注: SMRに使用した人口及び死亡数は当該年を含む5年間の合計

$$\text{一世人数} = \frac{\text{みえDataBox「人口・世帯の動き」の人口}}{\text{総務省「住民基本台帳に基づく人口、人口動態及び世帯数」の世帯数}}$$