

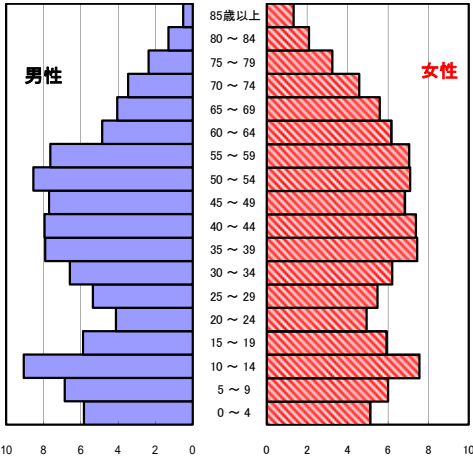
尾鷲市の現状

1 人口の状況

人口ピラミッド比較

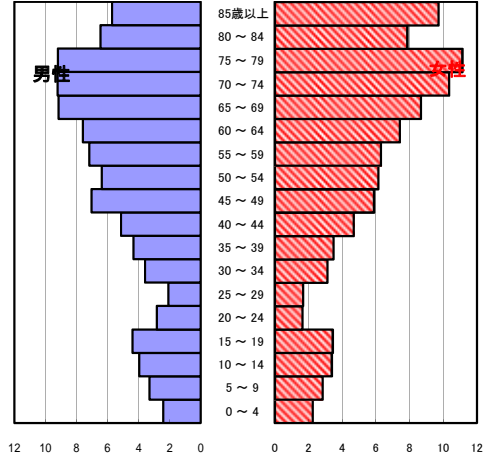
昭和60年(1985年)

単位: %



令和元年(2019年)

単位: %



人口静態(令和元年10月1日現在) 単位: 人

	計	男性	女性
人口数	16,442	7,618	8,824
65歳以上人口	7,220	3,013	4,207
(構成比 %)	43.9 [29.4]	39.6 [26.2]	47.7 [32.3]
世帯数	8,250	[744,644]	
一世帯人数	1.99	[2.39]	

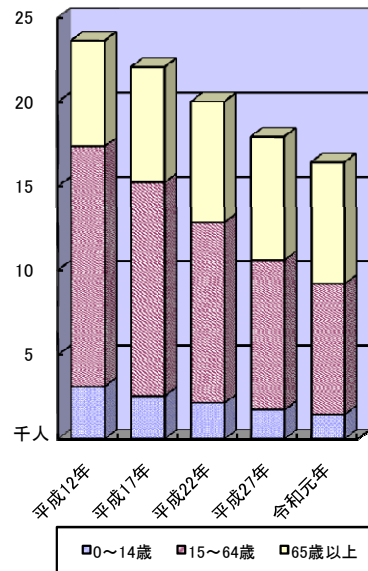
[]内は三重県

人口動態(令和元年)確定数 単位: 人

	計	男性	女性
出生数	71	37	34
死亡数	309	166	143
出生率(人口千対)	4.32	[6.57]	
死亡率(人口千対)	18.79	[11.69]	

[]内は三重県

3区分別人口の推移



3区分別人口の推移

単位: 人

	平成17年 (2005年)	平成22年 (2010年)	平成27年 (2015年)	令和元年 (2019年)
0~14歳	2,569	2,168	1,754	1,480
15~64歳	12,653	10,645	8,833	7,695
65歳以上	6,875	7,201	7,375	7,220

2 死亡の状況

年齢調整死亡率

人口10万対

死因	男性	女性
悪性新生物	170.5 [148.7]	81.9 [78.5]
心疾患	83.5 [63.4]	38.0 [33.7]
脳血管疾患	49.8 [34.1]	22.6 [20.1]
交通事故	7.2 [5.8]	1.2 [1.9]
肝疾患	13.8 [7.7]	4.0 [3.1]
糖尿病	7.3 [5.8]	1.4 [2.4]
高血圧	3.6 [1.7]	1.5 [1.5]

直近5年間の平均(年齢調整は昭和60年モデル人口を使用)

[]内は三重県

40歳~64歳における生活習慣病死亡率

人口10万対

	計	男性	女性
尾鷲市	252.9	363.2	148.0
三重県	164.4	207.8	121.2

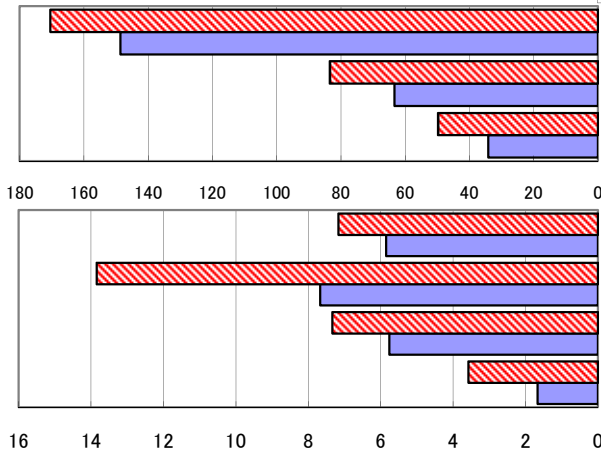
直近5年間の累計

自殺者数

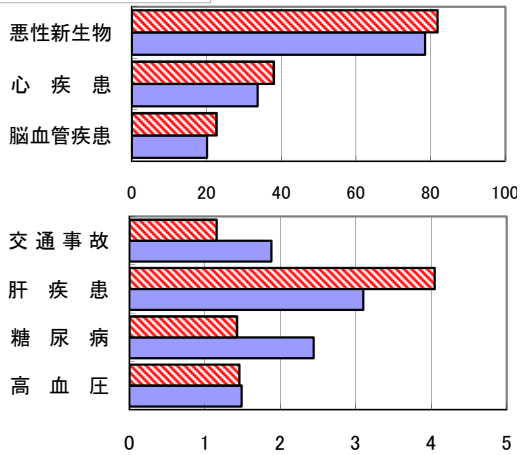
	計	男性	女性
尾鷲市	13	7	6
人口10万対	15.1	17.5	13.0
三重県	1,478	1,056	422
人口10万対	16.4	24.1	9.2

直近5年間の累計

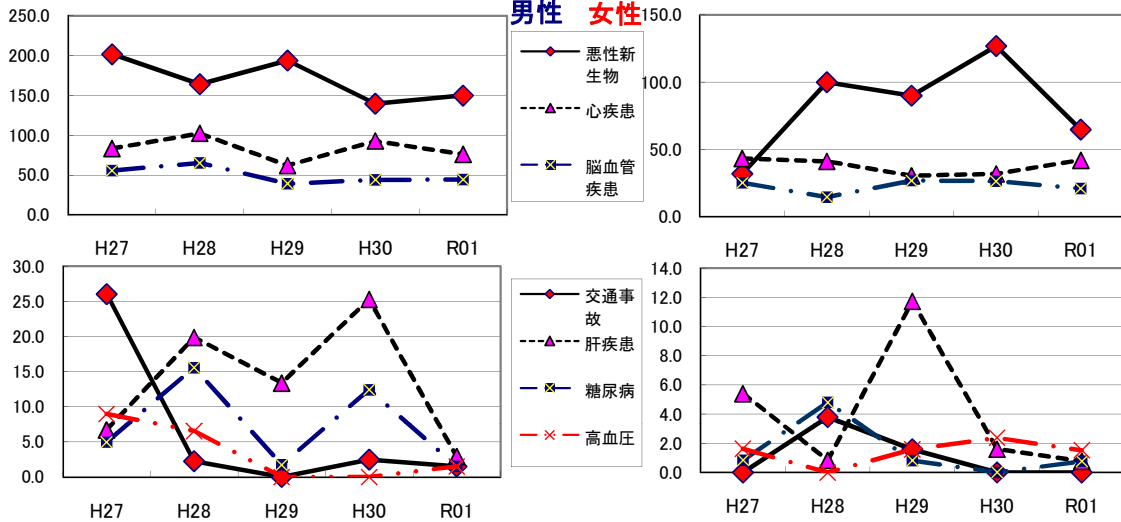
年齢調整死亡率(直近5年間の平均) (男性)



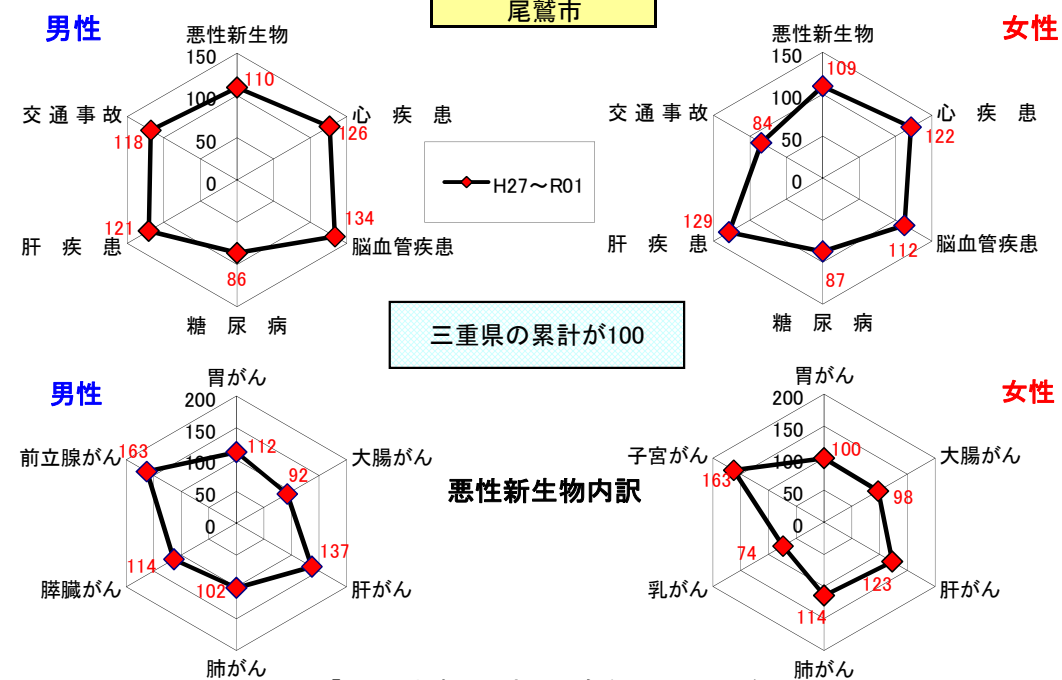
(女性)



年齢調整死亡率の年次推移



SMR(標準化死亡比)



出展: みえDataBox「人口・世帯の動き」(対象年10月1日現在)
 厚生労働省「人口動態調査交付データ」
 総務省「住民基本台帳に基づく人口、人口動態及び世帯数」(対象年1月1日)

注: SMRに使用した人口及び死亡数は当該年を含む5年間の合計

$$\text{一世人数} = \frac{\text{みえDataBox「人口・世帯の動き」の人口}}{\text{総務省「住民基本台帳に基づく人口、人口動態及び世帯数」の世帯数}}$$