

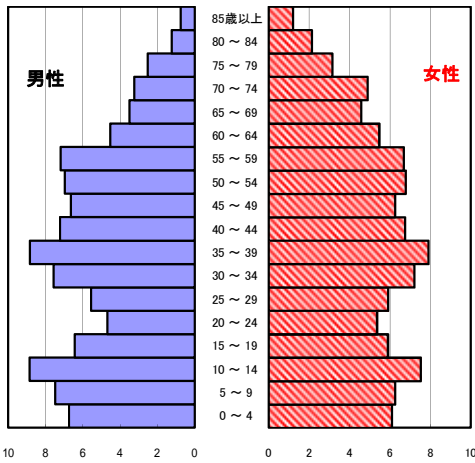
明和町の現状

1 人口の状況

人口ピラミッド比較

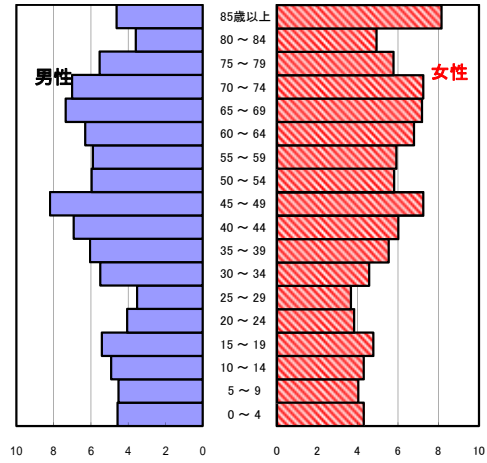
昭和60年(1985年)

単位:%



令和元年(2019年)

単位:%



人口静態(令和元年10月1日現在) 単位:人

	計	男性	女性
人口数	22,584	10,759	11,825
65歳以上人口	6,914	3,002	3,912
(構成比 %)	30.6 [29.4]	27.9 [26.2]	33.1 [32.3]
世帯数	8,182	[744,644]	
一世帯人数	2.76	[2.39]	

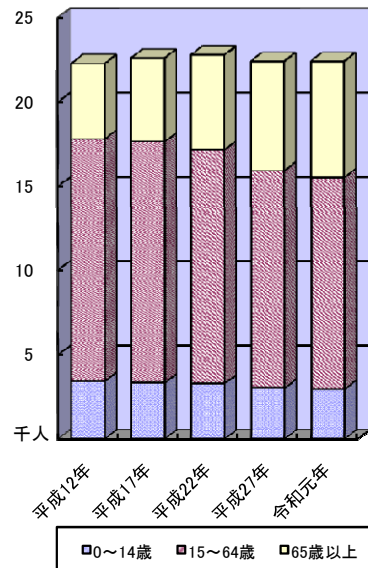
[]内は三重県

人口動態(令和元年)確定数 単位:人

	計	男性	女性
出生数	172	84	88
死亡数	271	142	129
出生率(人口千対)	7.62	[6.57]	
死亡率(人口千対)	12.00	[11.69]	

[]内は三重県

3区分別人口の推移



3区分別人口の推移 単位:人

	平成17年 (2005年)	平成22年 (2010年)	平成27年 (2015年)	令和元年 (2019年)
0~14歳	3,349	3,307	3,036	2,979
15~64歳	14,303	13,829	12,880	12,539
65歳以上	4,966	5,668	6,518	6,914

2 死亡の状況

年齢調整死亡率

人口10万対

死因	男性	女性
悪性新生物	142.8 [148.7]	70.0 [78.5]
心疾患	77.9 [63.4]	24.3 [33.7]
脳血管疾患	28.7 [34.1]	16.6 [20.1]
交通事故	5.3 [5.8]	2.8 [1.9]
肝疾患	8.4 [7.7]	0.1 [3.1]
糖尿病	3.3 [5.8]	1.2 [2.4]
高血圧	0.0 [1.7]	0.6 [1.5]

直近5年間の平均(年齢調整は昭和60年モデル人口を使用)

[]内は三重県

40歳~64歳における生活習慣病死亡率

人口10万対

	計	男性	女性
明和町	156.5	244.6	73.4
三重県	164.4	207.8	121.2

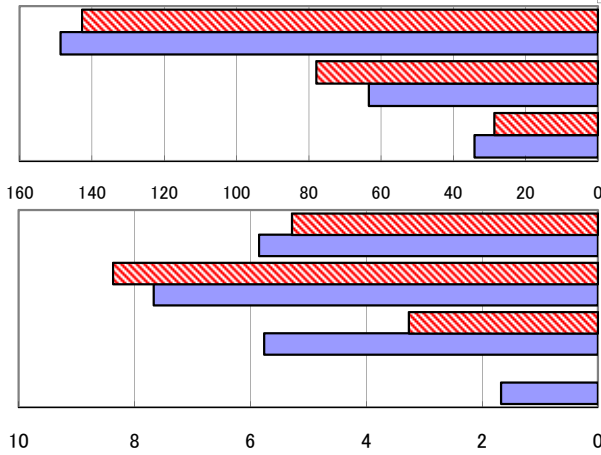
直近5年間の累計

自殺者数

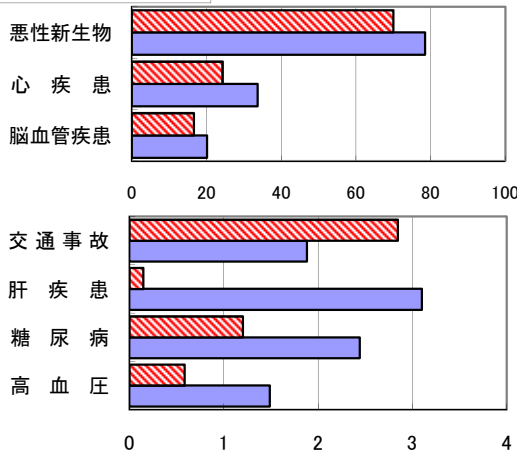
	計	男性	女性
明和町	20	14	6
人口10万対	17.7	26.1	10.1
三重県	1,478	1,056	422
人口10万対	16.4	24.1	9.2

直近5年間の累計

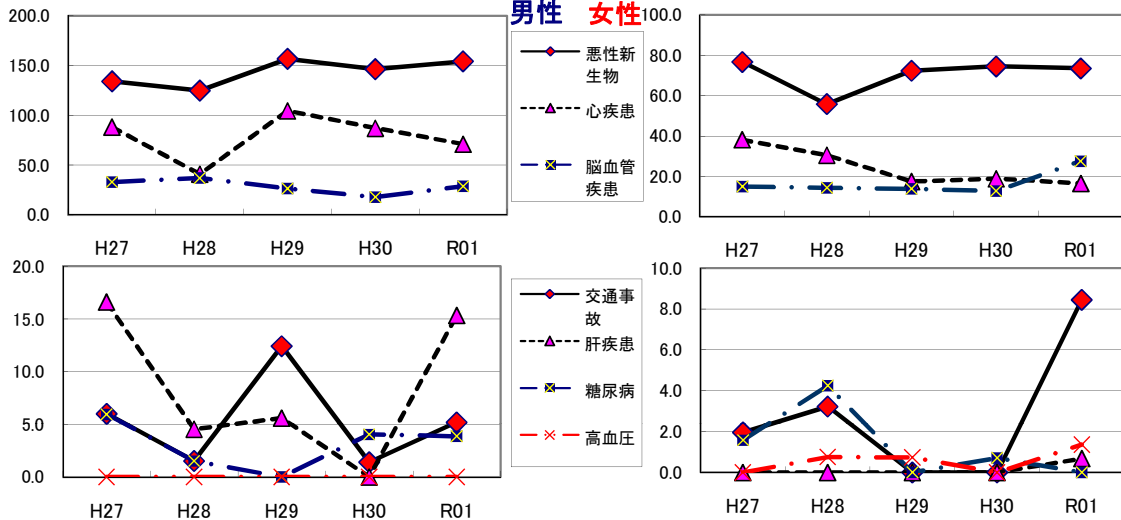
年齢調整死亡率(直近5年間の平均) (男性)



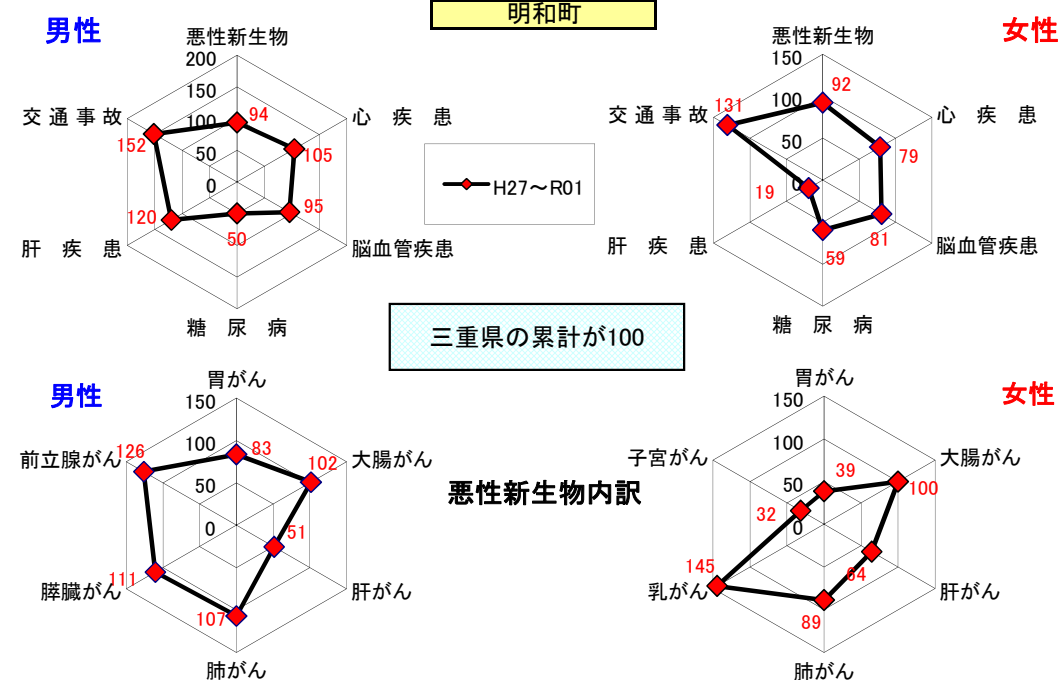
明和町 三重県 (女性)



年齢調整死亡率の年次推移



SMR(標準化死亡比)



出展: みえDataBox「人口・世帯の動き」(対象年10月1日現在)
 厚生労働省「人口動態調査交付データ」
 総務省「住民基本台帳に基づく人口、人口動態及び世帯数」(対象年1月1日)

注: SMRに使用した人口及び死亡数は当該年を含む5年間の合計

$$\text{一世帯人数} = \frac{\text{みえDataBox「人口・世帯の動き」の人口}}{\text{総務省「住民基本台帳に基づく人口、人口動態及び世帯数」の世帯数}}$$