

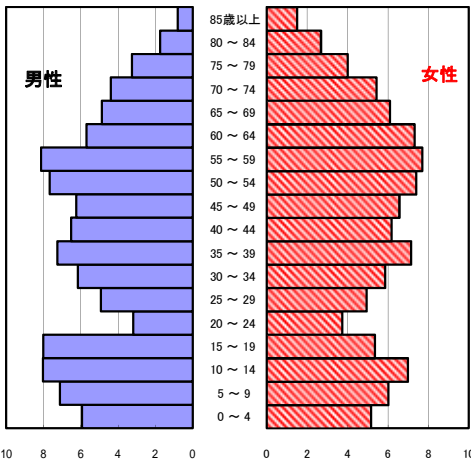
熊野保健所管内の現状 (管内:熊野市、御浜町、紀宝町)

1 人口の状況

人口ピラミッド比較

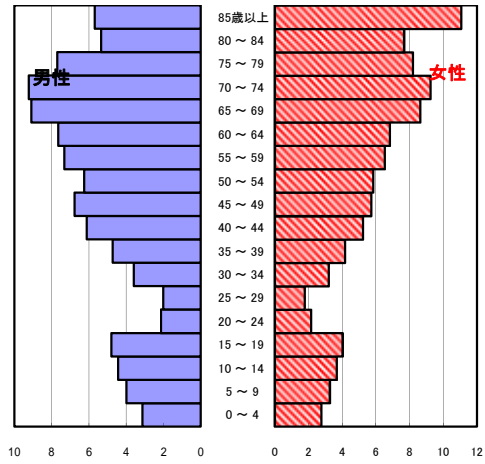
昭和60年(1985年)

単位:%



令和元年(2019年)

単位:%



人口動態(令和元年10月1日現在) 単位:人

	計	男性	女性
人口数	34,753	16,050	18,703
65歳以上人口	14,315	5,942	8,373
(構成比 %)	41.2 [29.4]	37.0 [26.2]	44.8 [32.3]
世帯数	16,362	[744,644]	
一世帯人数	2.12	[2.39]	

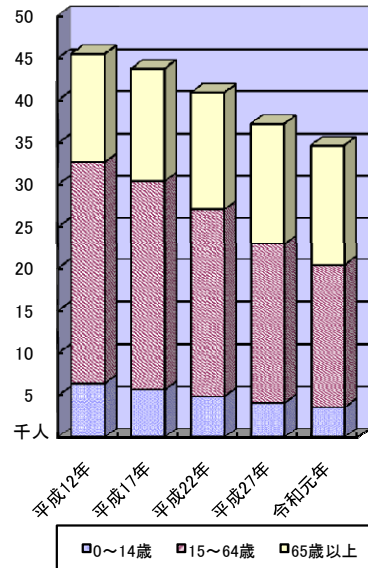
[]内は三重県

人口動態(令和元年)確定数 単位:人

	計	男性	女性
出生数	172	79	93
死亡数	677	322	355
出生率(人口千対)	4.95	[6.57]	
死亡率(人口千対)	19.48	[11.69]	

[]内は三重県

3区分別人口の推移



3区分別人口の推移

単位:人

	平成17年 (2005年)	平成22年 (2010年)	平成27年 (2015年)	令和元年 (2019年)
0~14歳	5,728	4,957	4,168	3,665
15~64歳	24,675	22,132	18,766	16,728
65歳以上	13,378	13,781	14,291	14,315

2 死亡の状況

年齢調整死亡率 人口10万対

死因	男性	女性
悪性新生物	153.5 [148.7]	87.0 [78.5]
心疾患	66.2 [63.4]	35.9 [33.7]
脳血管疾患	26.4 [34.1]	26.9 [20.1]
交通事故	15.7 [5.8]	3.2 [1.9]
肝疾患	10.1 [7.7]	4.4 [3.1]
糖尿病	9.2 [5.8]	2.1 [2.4]
高血圧	1.1 [1.7]	0.6 [1.5]

直近5年間の平均(年齢調整は昭和60年モデル人口を使用)
[]内は三重県

40歳~64歳における生活習慣病死亡率

人口10万対

	計	男性	女性
熊野地域	224.1	246.3	202.8
三重県	164.4	207.8	121.2

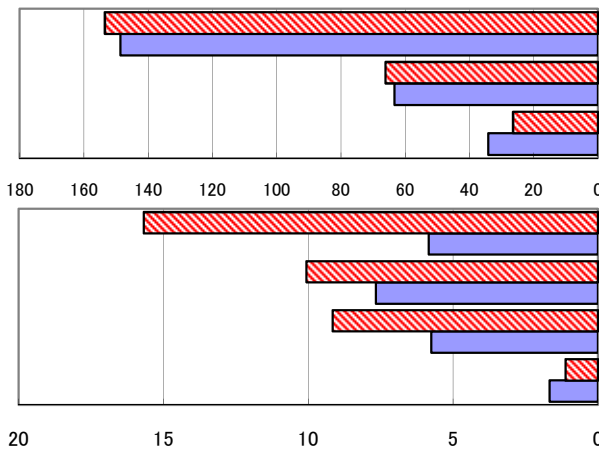
直近5年間の累計

自殺者数

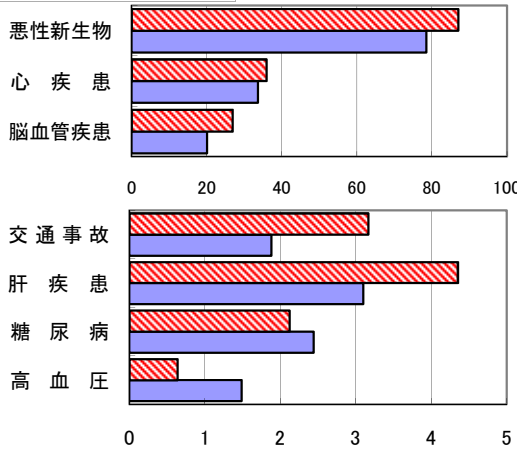
	計	男性	女性
熊野地域	32	26	6
人口10万対	17.7	31.2	6.2
三重県	1,478	1,056	422
人口10万対	16.4	24.1	9.2

直近5年間の累計

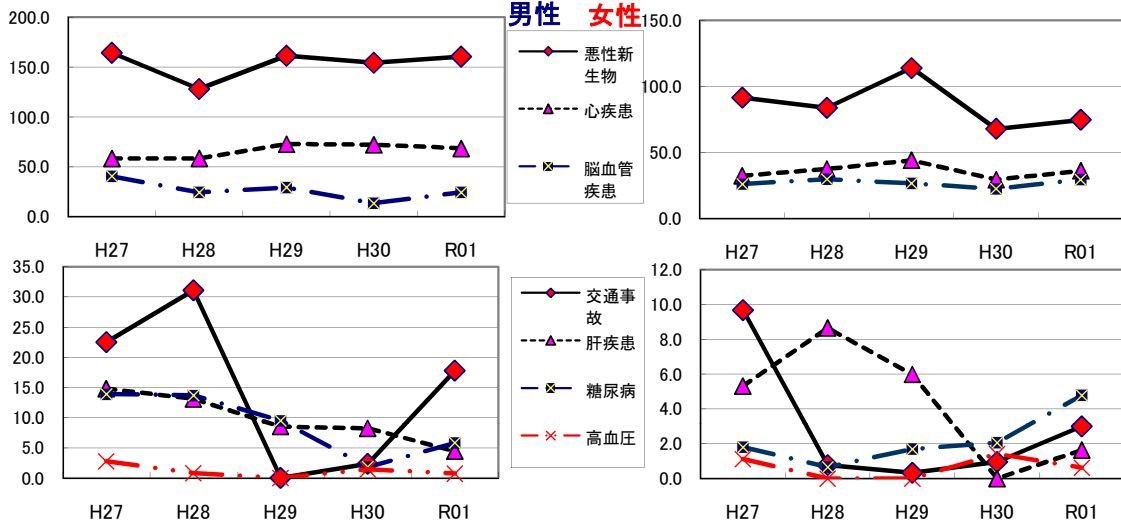
年齢調整死亡率(直近5年間の平均) (男性)



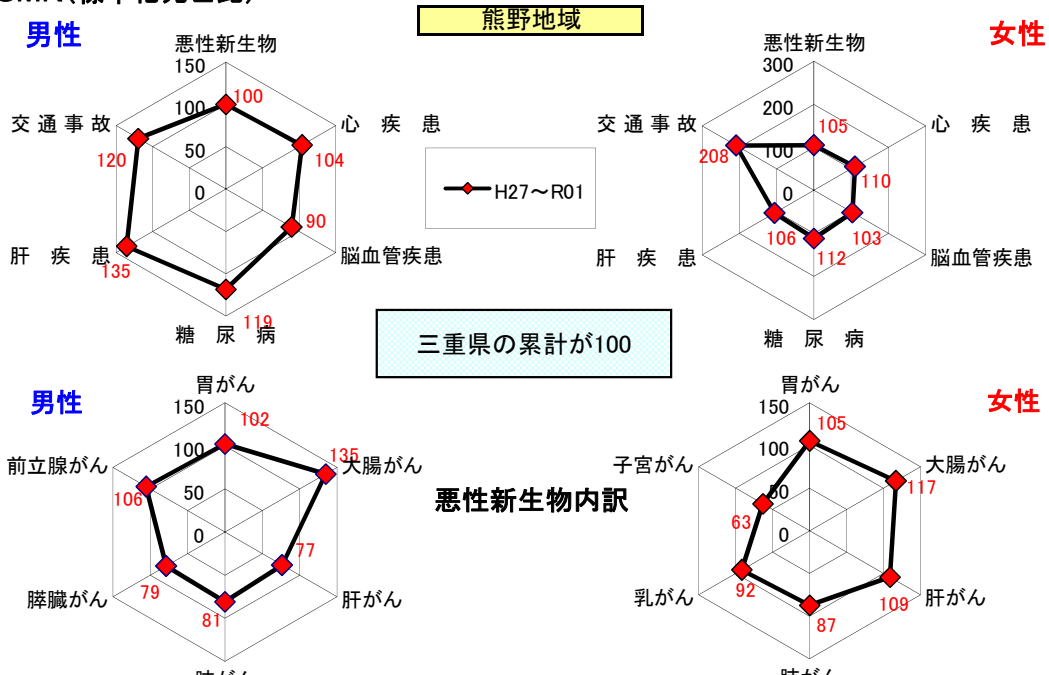
(女性)



年齢調整死亡率の年次推移



SMR(標準化死亡比)



出展: みえDataBox「人口・世帯の動き」(対象年10月1日現在)
 厚生労働省「人口動態調査交付データ」
 総務省「住民基本台帳に基づく人口、人口動態及び世帯数」(対象年1月1日)

注: SMRに使用した人口及び死亡数は当該年を含む5年間の合計

$$\text{SMR} = \frac{\text{みえDataBox「人口・世帯の動き」の人口} \times \text{総務省「住民基本台帳に基づく人口、人口動態及び世帯数」の世帯数}}{\text{総務省「住民基本台帳に基づく人口、人口動態及び世帯数」の世帯数}}$$