

新型コロナウイルス感染症の 県内発生状況について

対象期間：4月3日～4月9日

4月9日 三重県新型コロナウイルス感染症対策本部事務局

県内の陽性者発生状況（4.3~4.9）

（1）県内全域の陽性者発生状況等

	新規感染者数	人口10万人あたりの感染者数	PCR等検査件数	新規感染者経路不明率
今週 (4/3~4/9)	138人	7.8人	3,789件	27%
先週 (3/27~4/2)	118人	6.6人	3,720件	20%

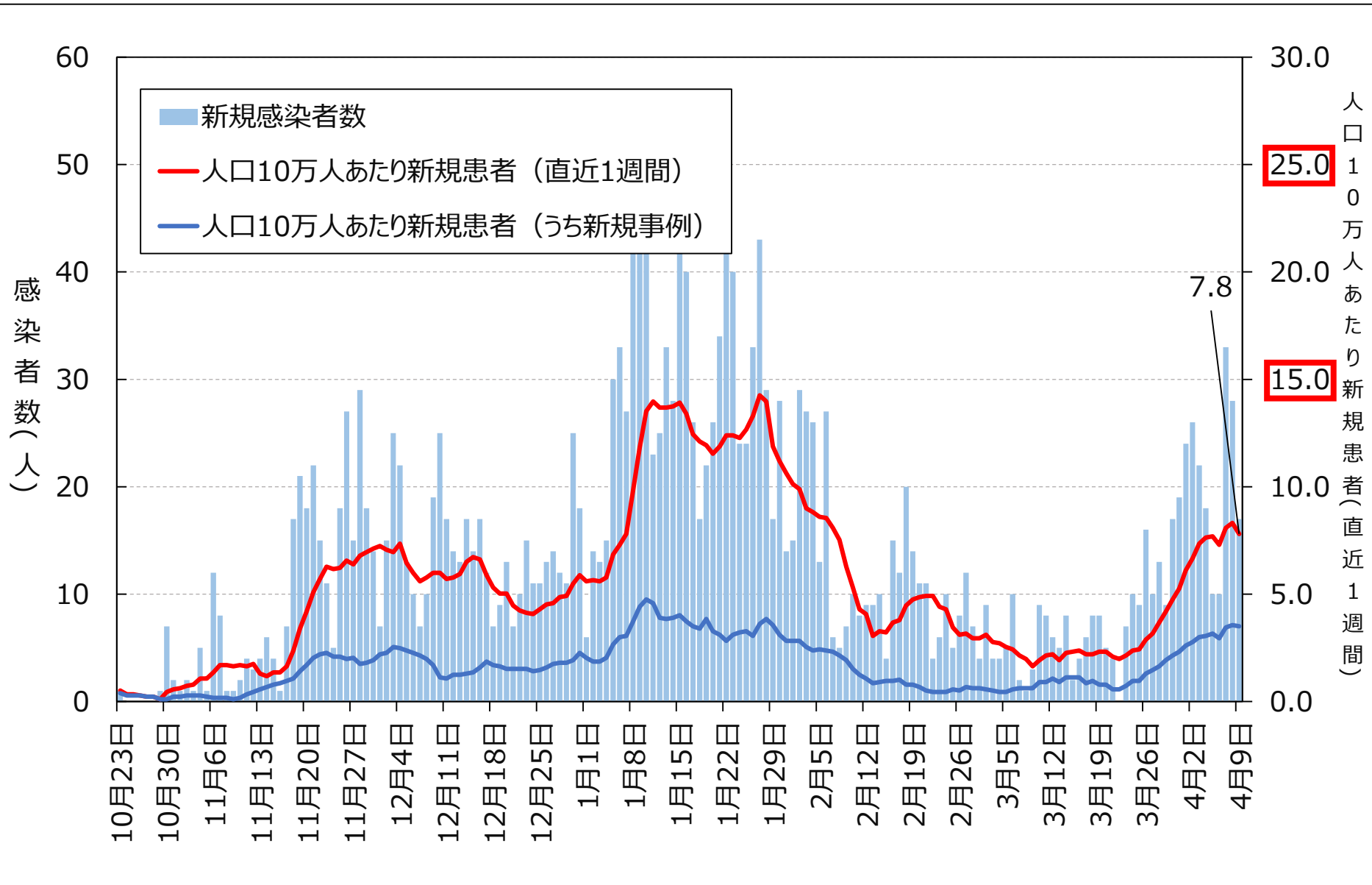
（2）保健所別の陽性者発生状況等

	桑名保健所管内				四日市市保健所管内				鈴鹿保健所管内			
	新規感染者数	10万人あたり	検査件数	経路不明率	新規感染者数	10万人あたり	検査件数	経路不明率	新規感染者数	10万人あたり	検査件数	経路不明率
今週 (4/3~4/9)	38人	13.4人	588件	34%	48人	15.4人	1207件	35%	6人	2.4人	288件	17%
先週 (3/27~4/2)	28人	9.9人	645件	29%	32人	10.3人	917件	31%	16人	6.5人	356件	19%

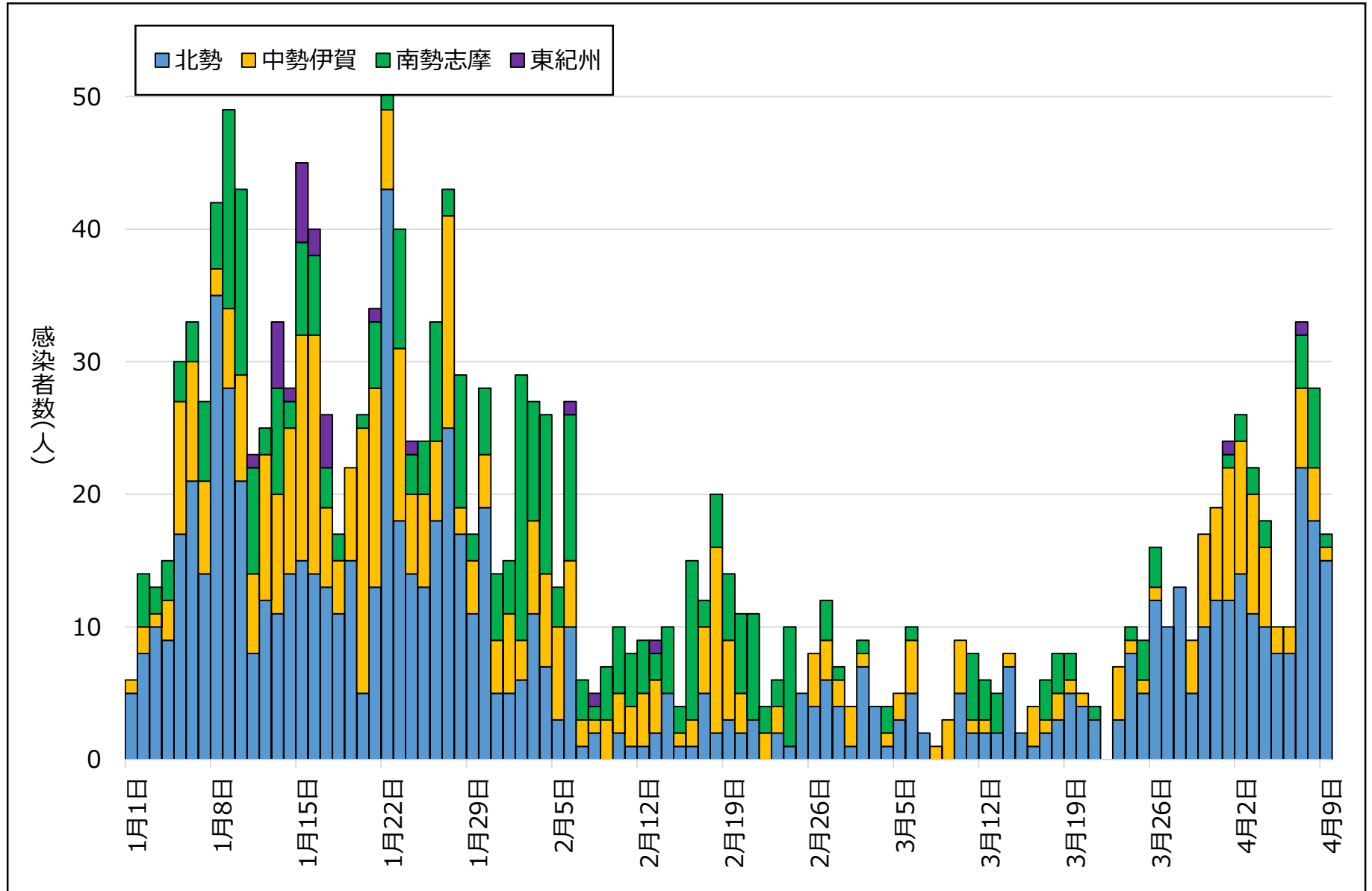
	津保健所管内				松阪保健所管内				伊勢保健所管内			
	新規感染者数	10万人あたり	検査件数	経路不明率	新規感染者数	10万人あたり	検査件数	経路不明率	新規感染者数	10万人あたり	検査件数	経路不明率
今週 (4/3~4/9)	21人	7.6人	658件	14%	8人	3.9人	535件	0%	7人	2.9人	202件	43%
先週 (3/27~4/2)	32人	11.6人	866件	3%	3人	1.4人	468件	33%	0人	0.0人	162件	0%

	伊賀保健所管内				尾鷲保健所管内				熊野保健所管内			
	新規感染者数	10万人あたり	検査件数	経路不明率	新規感染者数	10万人あたり	検査件数	経路不明率	新規感染者数	10万人あたり	検査件数	経路不明率
今週 (4/3~4/9)	9人	5.5人	251件	0%	1人	1.9人	36件	0%	0人	0.0人	24件	0%
先週 (3/27~4/2)	6人	3.6人	250件	0%	1人	1.9人	43件	100%	0人	0.0人	13件	0%

県内患者発生状況 (n=2,941,R3.4.9時点)

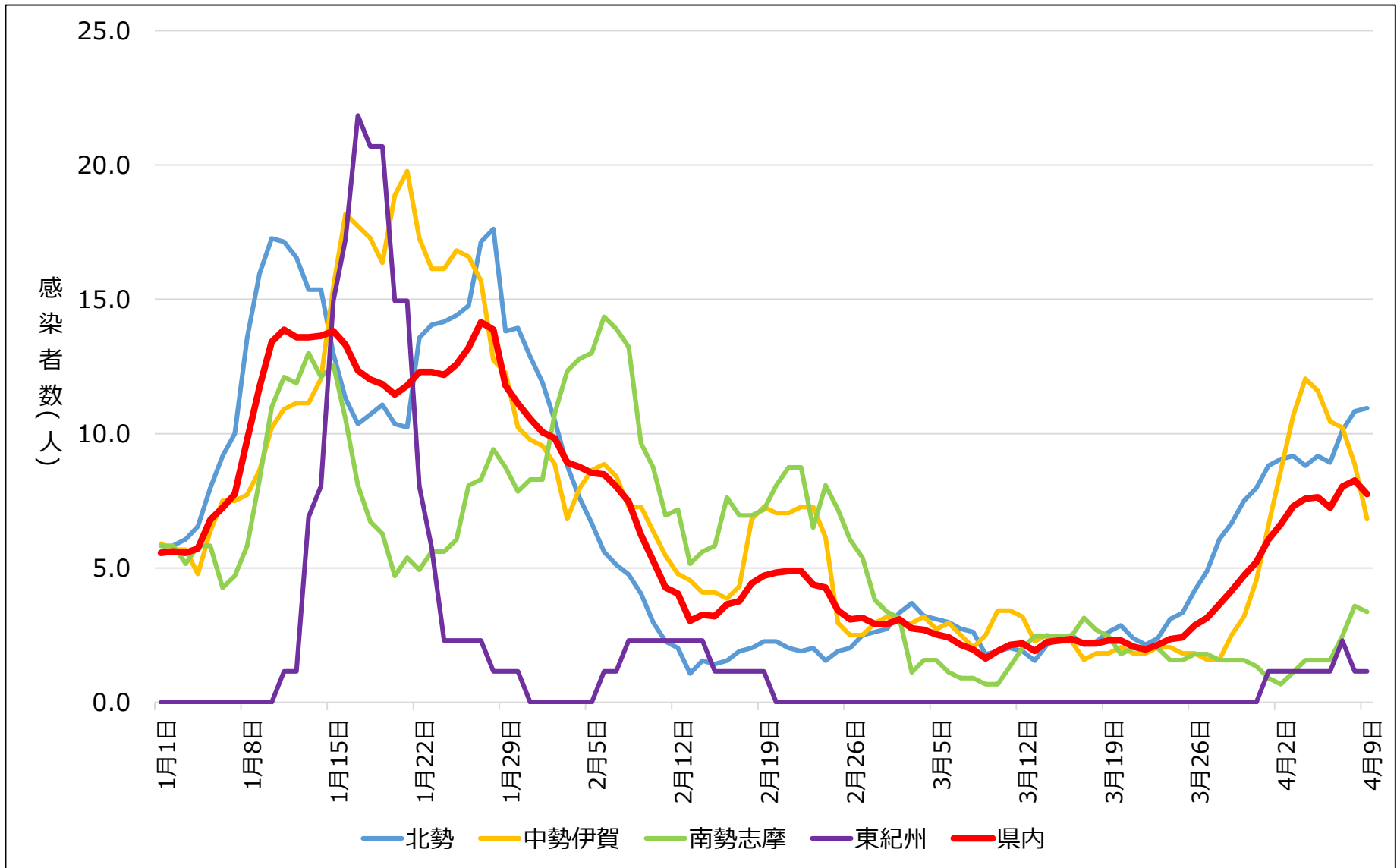


医療圏別患者発生状況（R3.4.9時点）



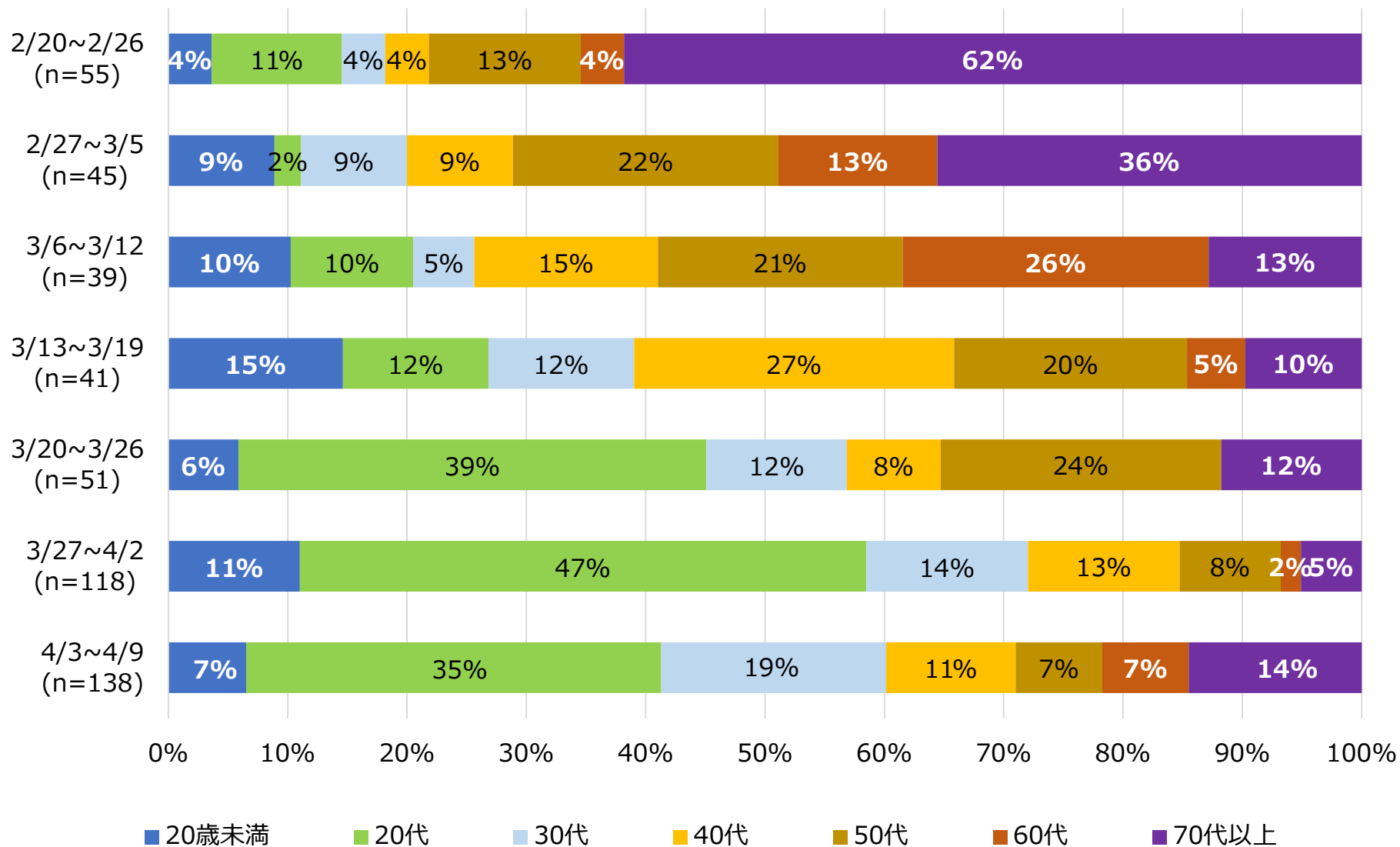
医療圏別患者発生状況（R3.4.9時点）

人口10万人当たりの新規患者数（直近1週間）



年齢別発生状況（週別内訳）

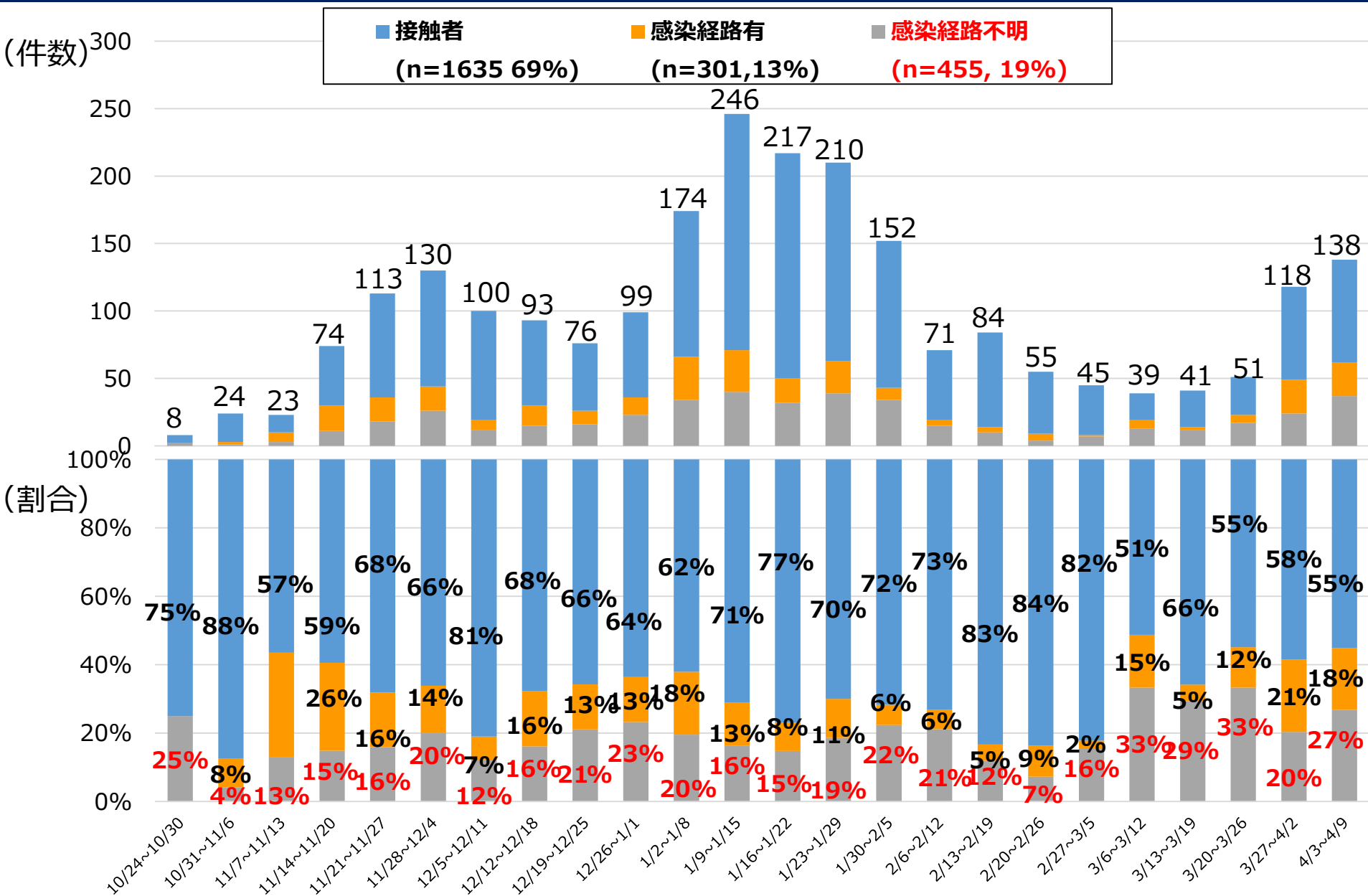
集計期間：2/20~4/9(n=487)



※ 再陽性事例を除く

感染経路等に関する状況 (週別内訳)

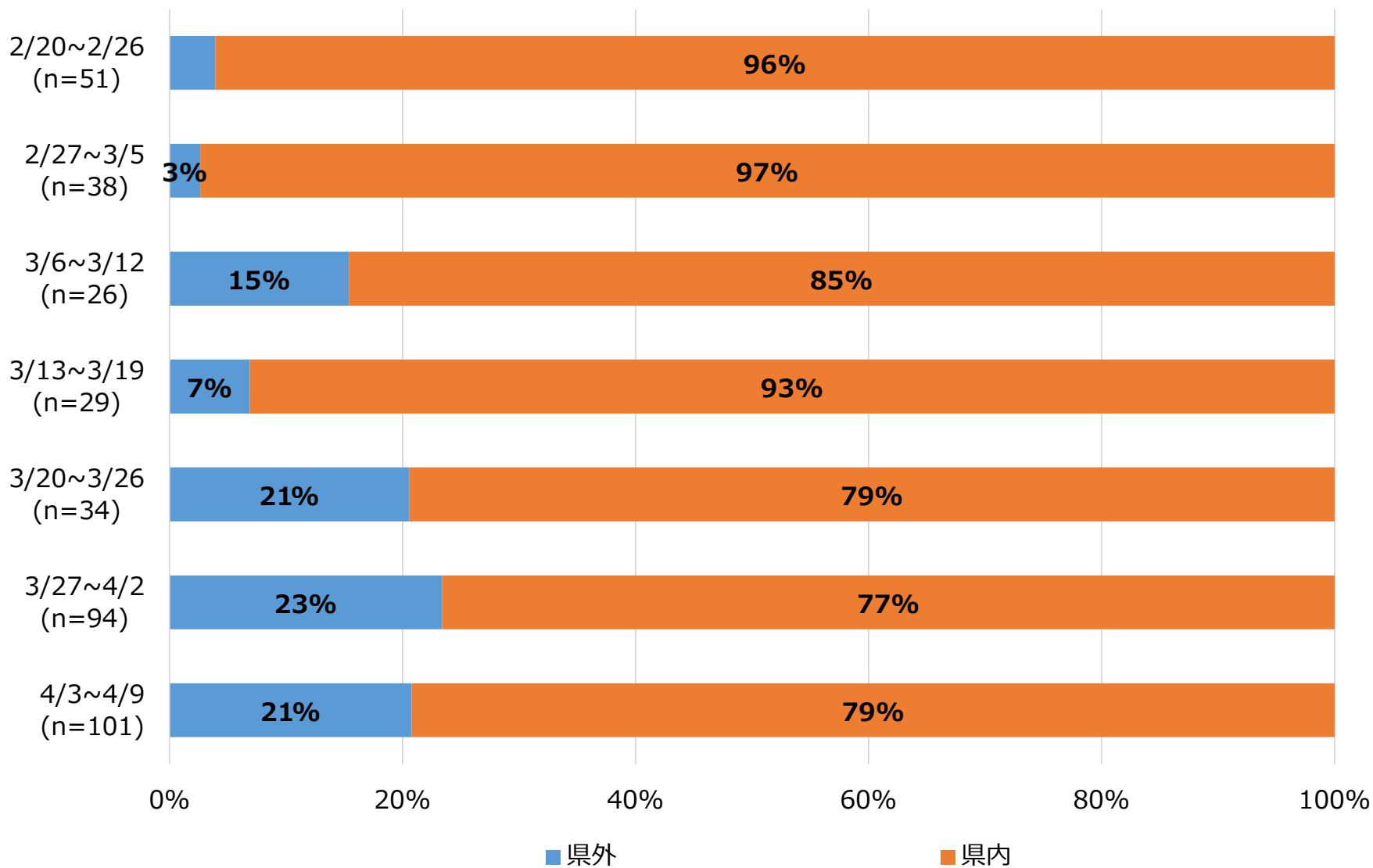
集計期間：10/24~4/9(n=2,391)
※直近24週



感染経路の詳細（経路不明を除く）

集計期間：2/20~4/9(n=373)

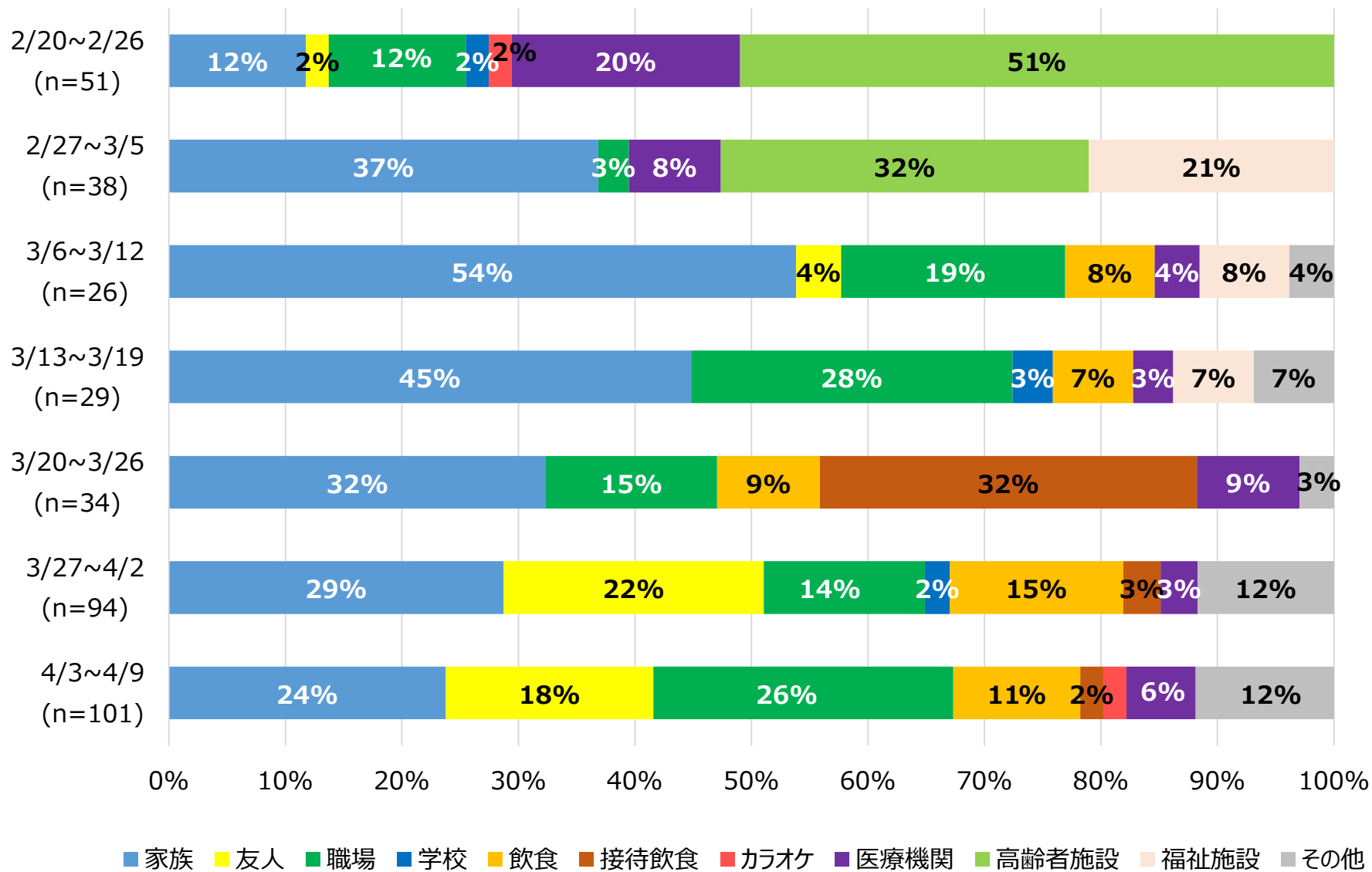
(県内外別)



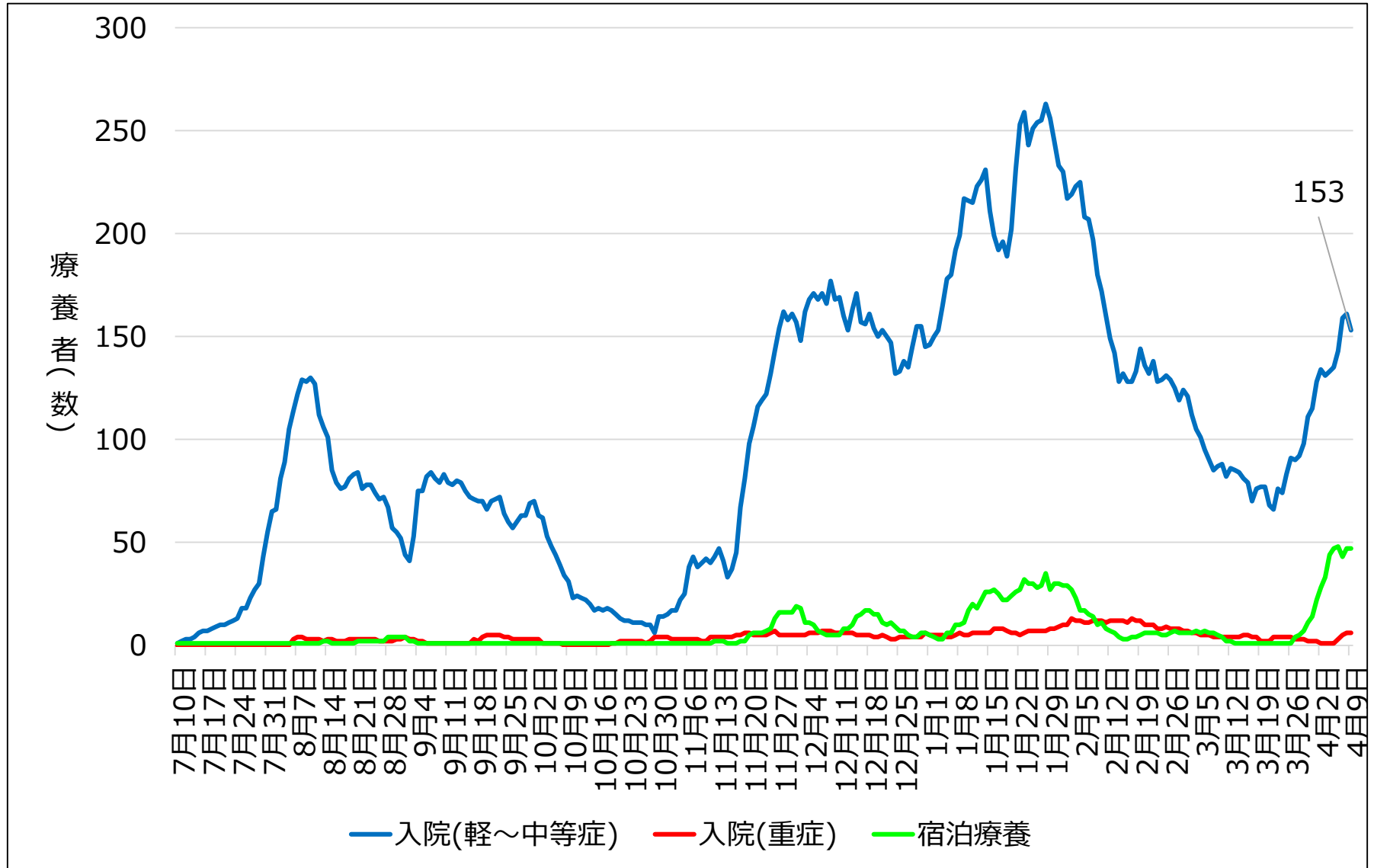
感染経路の詳細（経路不明を除く）

集計期間：2/20~4/9(n=373)

(経路別)



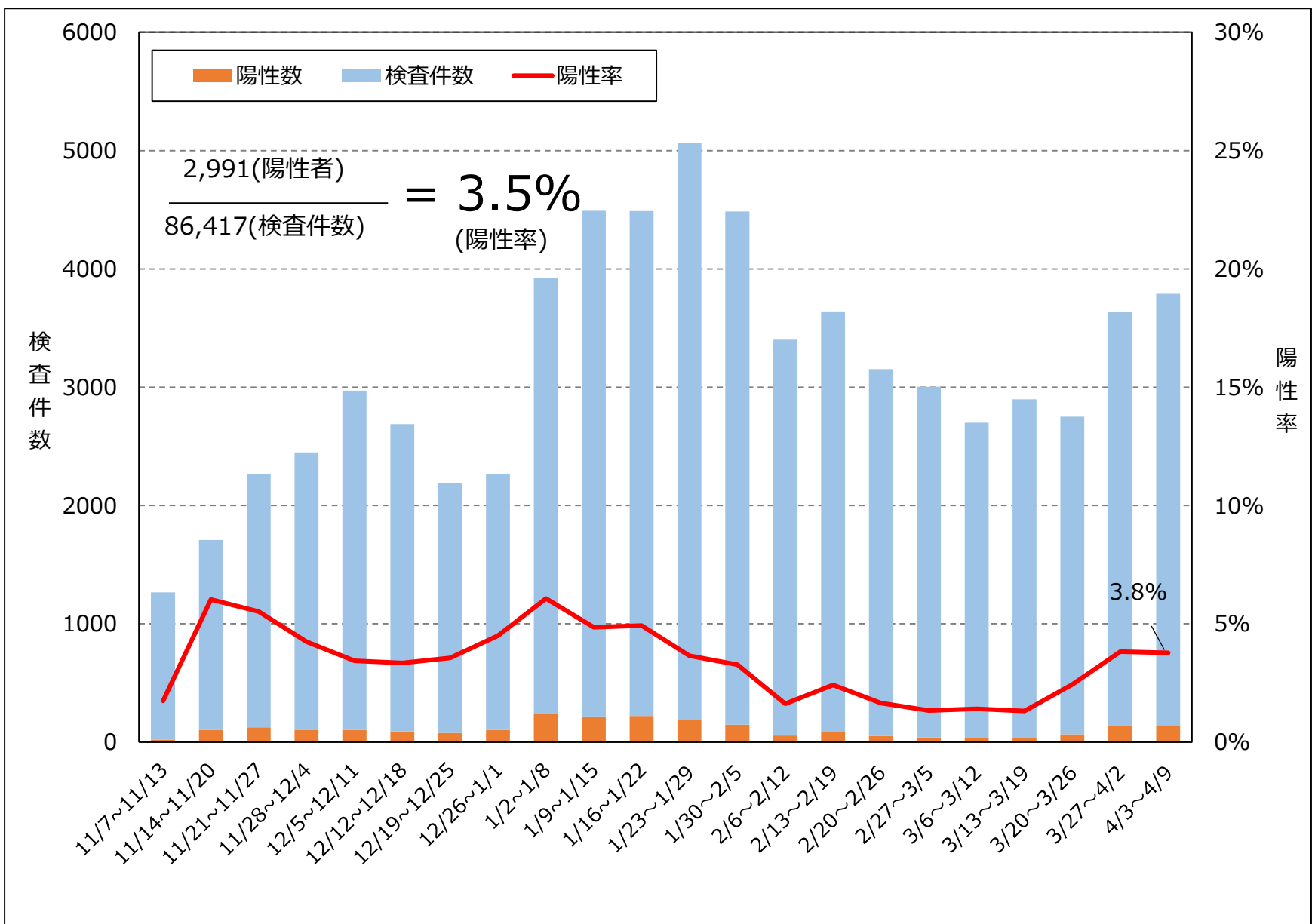
陽性者の療養状況（R3.4.9時点）



※確保病床=392床、宿泊療養施設=100室

PCR等検査件数・陽性率

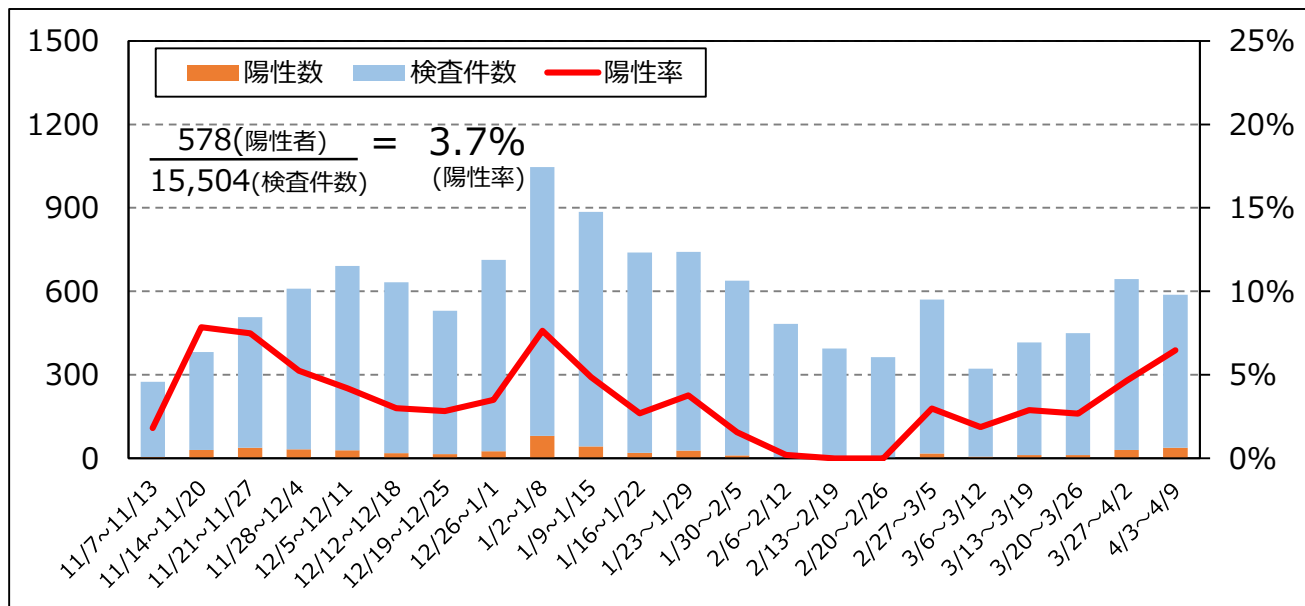
集計期間：1/30~4/9(n=86,417)



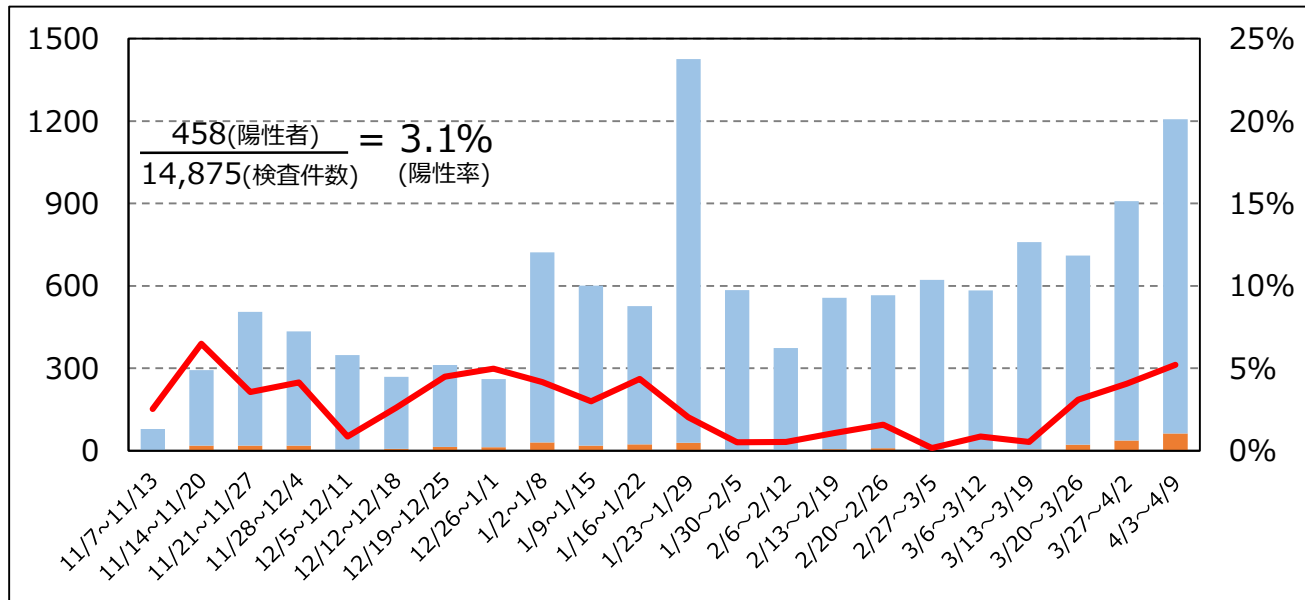
※陽性率を算出するための陽性者数及び検査件数は検査日ベースで集計しているため、公表日ベースの陽性者数とは一致しない

地域別の陽性率（北勢地域）

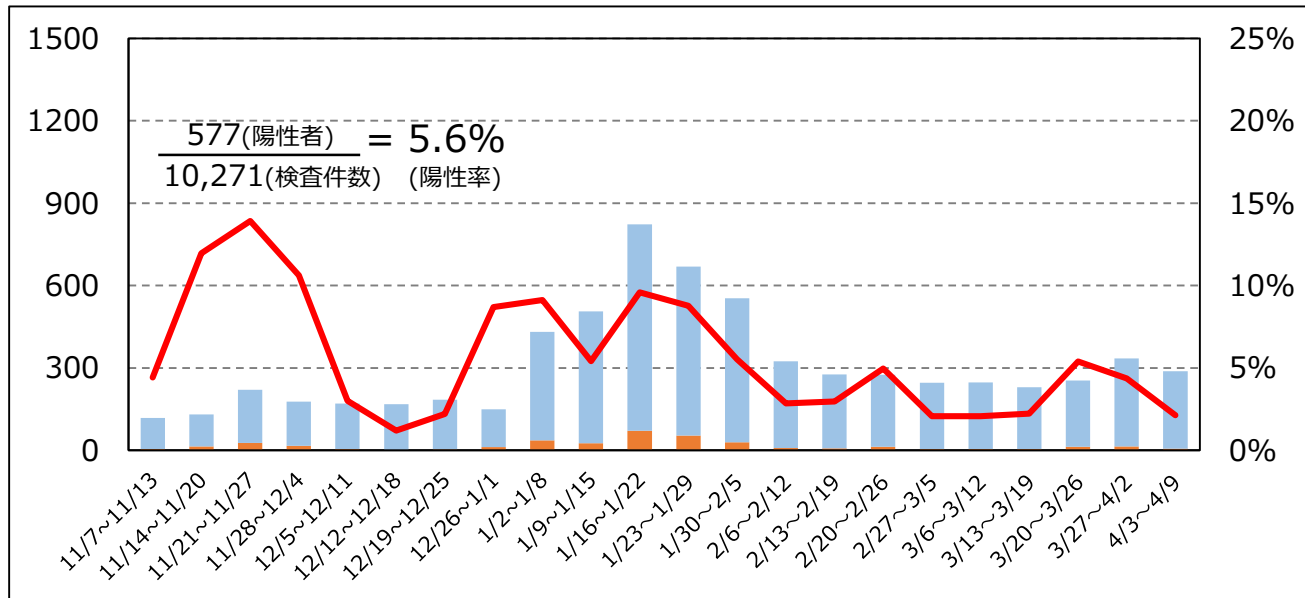
桑名保健所管内陽性率（n=15,504）



四日市市保健所管内陽性率（n=14,875）

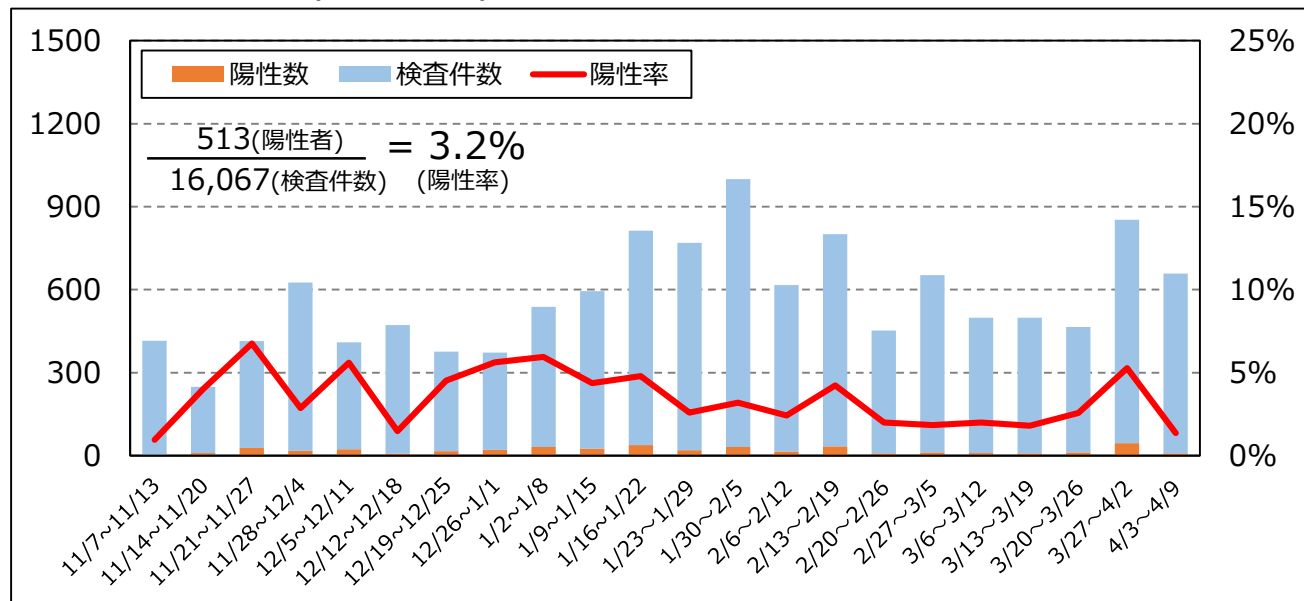


鈴鹿保健所管内陽性率（n=10,271）

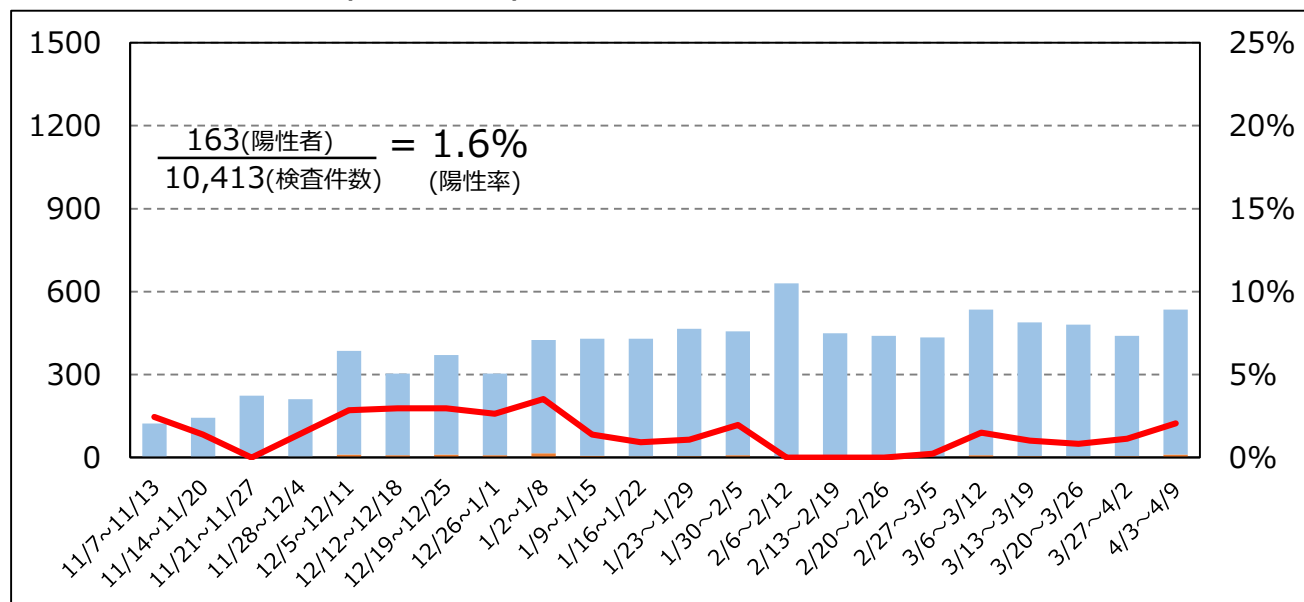


地域別の陽性率（中勢・南勢地域）

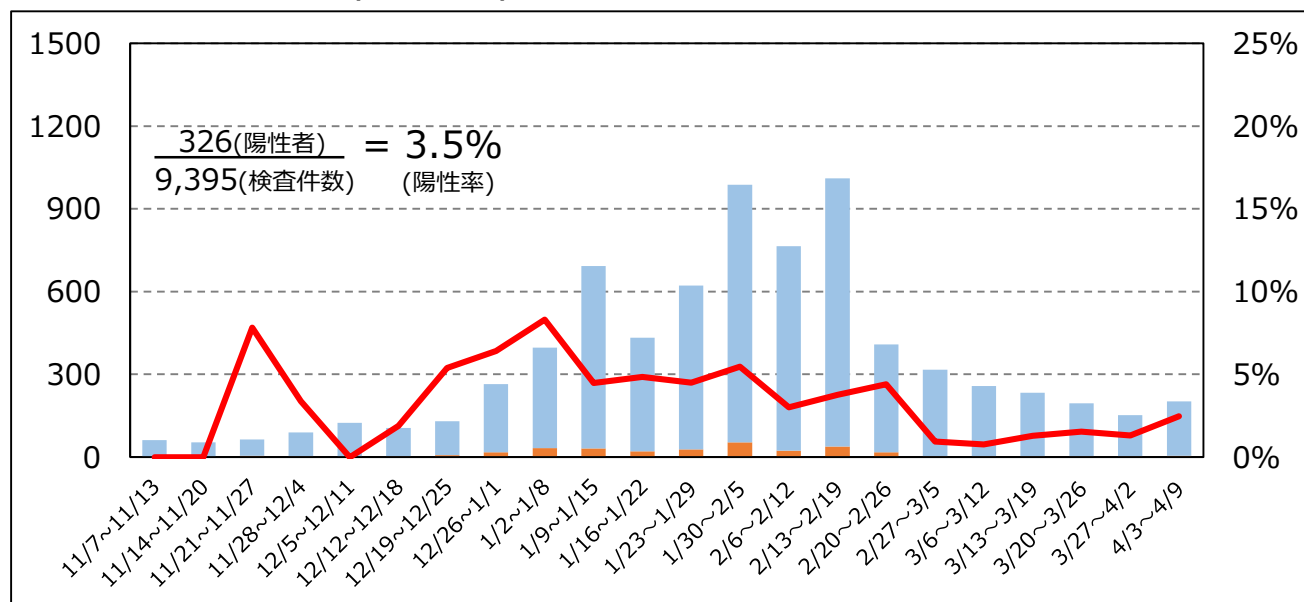
津保健所管内陽性率 (n=16,067)



松阪保健所管内陽性率 (n=10,413)

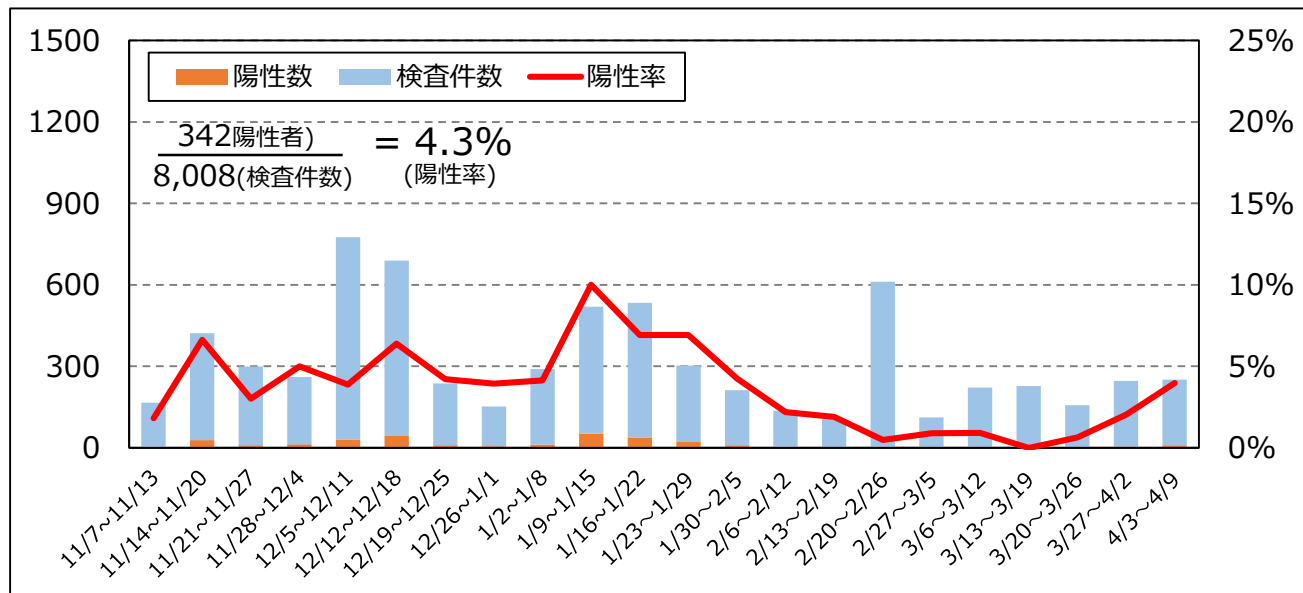


伊勢保健所管内陽性率 (n=9,395)

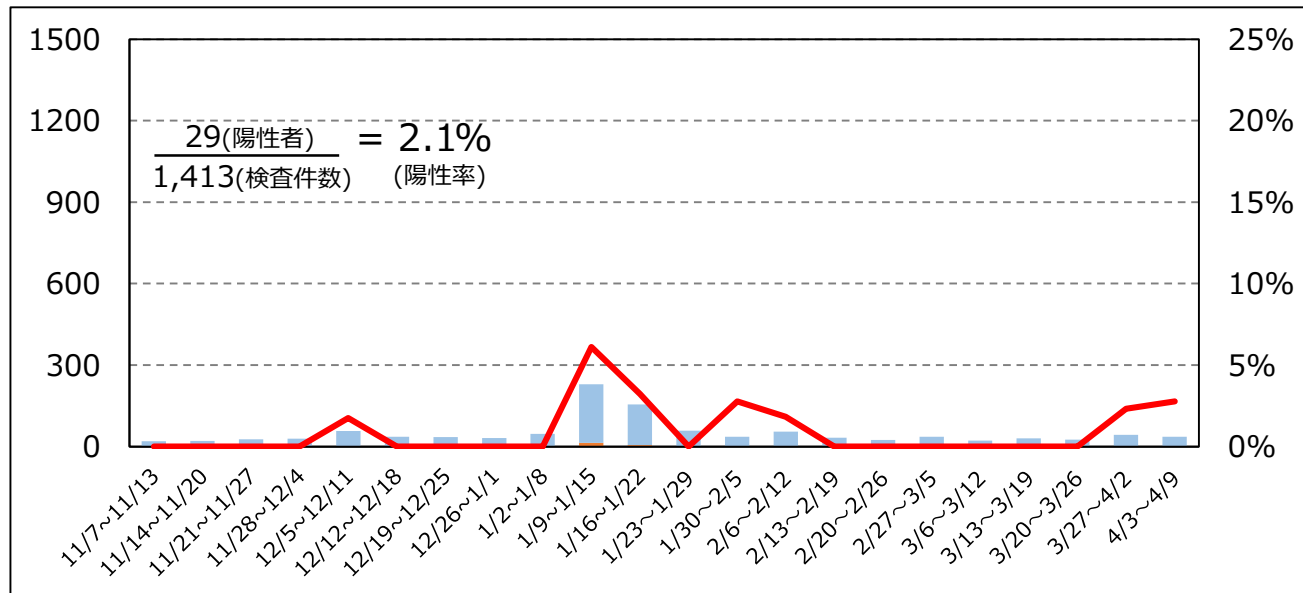


地域別の陽性率（伊賀・紀州地域）

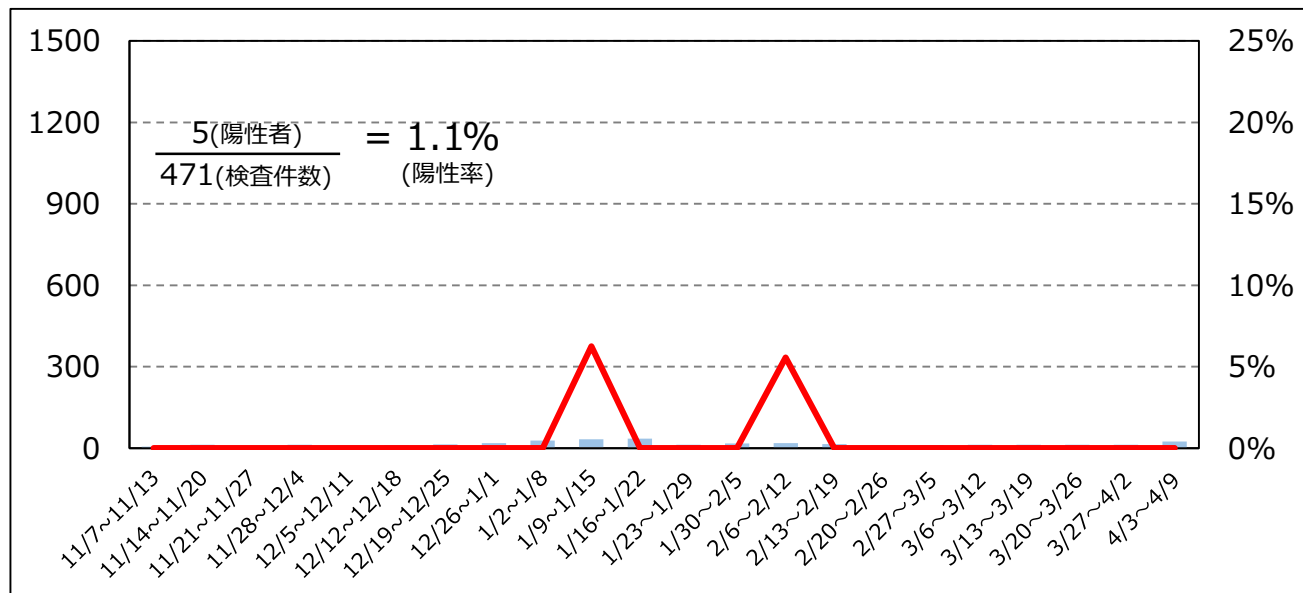
伊賀保健所管内陽性率(n=8,008)



尾鷲保健所管内陽性率 (n=1,413)



熊野保健所管内陽性率 (n=471)



今週の感染状況等（4.3~4.9）

- ・陽性者数は138人で、前週（118人）を上回りました。
- ・年齢階級別にみると、**30歳未満**が全体の**4割以上**を占めています。
- ・**感染経路不明の割合は27%**です。
- ・感染経路が明らかな事例は101件（73%）確認され、このうち21%は**県外で感染**したと推定されます。また、**職場**で感染したと推定される事例が**26件(26%)** あります。
- ・PCR等検査は3,789件実施され、陽性率は3.8%です。

前4週の感染状況等(3.13~4.9)

- ・陽性者数は、**増加傾向**です。
- ・年齢階級別にみると、**30歳未満の割合が増加傾向**です。
- ・感染経路不明の割合は、**高値（30%前後）**で推移しています。
- ・感染経路については、家族での感染割合は減少傾向ですが、**友人・職場での感染が増加**しています。
- ・PCR等検査件数は3,000件前後、陽性率は3%前後で横ばい傾向にあります。