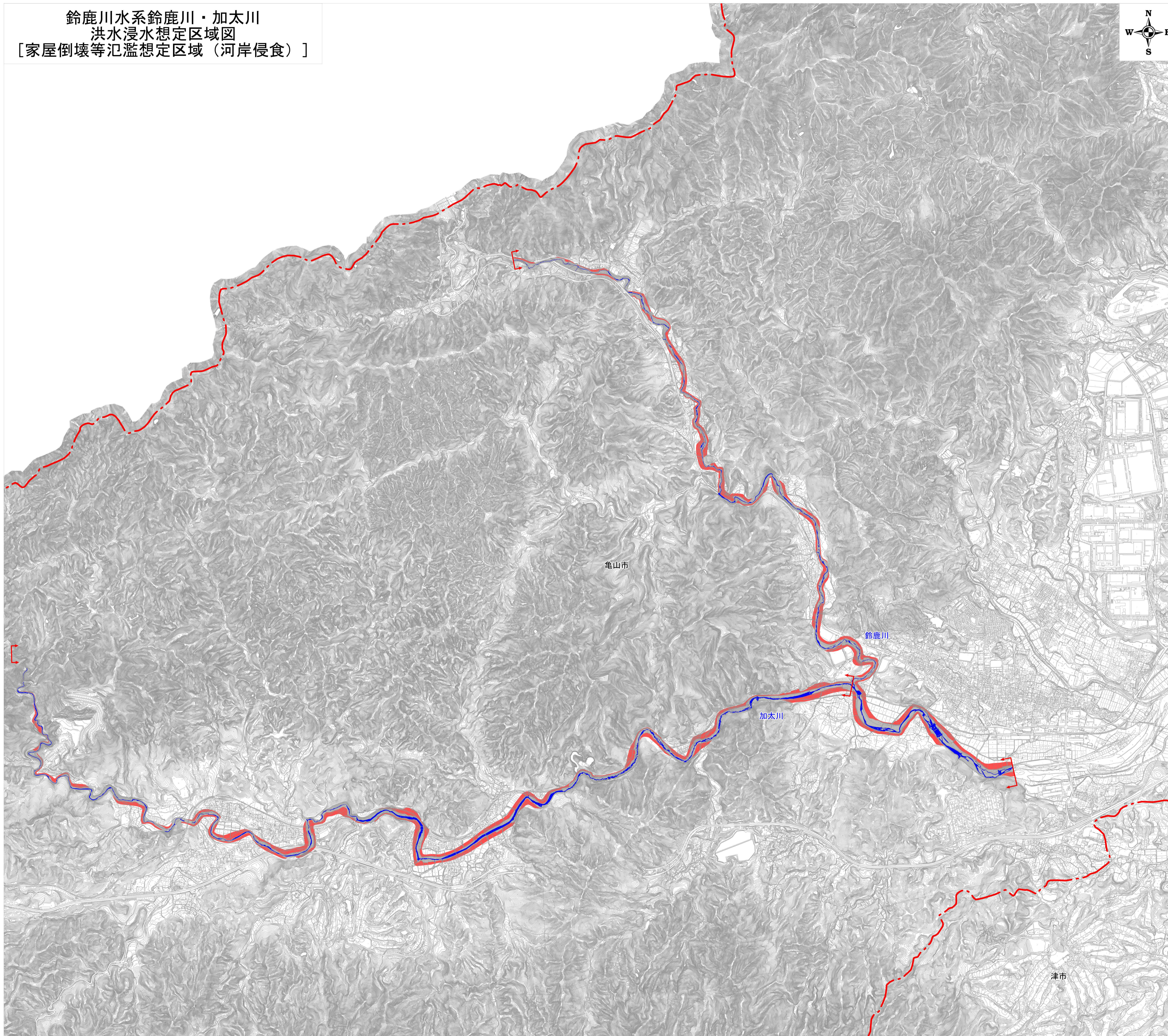


鈴鹿川水系鈴鹿川・加太川  
洪水浸水想定区域図  
〔家屋倒壊等氾濫想定区域（河岸侵食）〕



1 説明文

- (1) この図は鈴鹿川水系鈴鹿川・加太川について、家屋倒壊等をもたらすような氾濫の発生が想定される区域（家屋倒壊等氾濫想定区域）を表示した図面です。
- (2) この家屋倒壊等氾濫想定区域は、公表時点の鈴鹿川・加太川の河道の整備状況を勘案して、想定し得る最大規模の降雨に伴う洪水により鈴鹿川・加太川が河岸の侵食幅を予測したものです。
- (3) また、家屋倒壊等氾濫想定区域は、鈴鹿川・加太川の河岸が侵食された場合における、家屋の倒壊・流出等の危険性がある区域の目安を示すものですが、個々の家屋の構造・強度特性等の違いから、この区域の境界は厳密ではなく、あくまで目安であることに留意して下さい。

2 基本事項等

- (1) 作成主体 : 三重県
- (2) 公表年月日 : 令和3年5月13日
- (3) 対象となる河川
  - ・鈴鹿川水系鈴鹿川
 

検討対象区間	左岸：三重県亀山市関町坂下字大瀧691番の1地先から 三重県亀山市関町新所字宿屋614番の2地先まで
	右岸：三重県亀山市関町坂下字大瀧689番地先から 三重県亀山市関ヶ丘字三千坊597番の26地先まで
  - ・鈴鹿川水系加太川
 

検討対象区間	左岸：三重県亀山市加太北在家字白滝6549番地先から 鈴鹿川合流点まで
	右岸：三重県亀山市加太北在家字白滝6549番地先から 鈴鹿川合流点まで
- (4) 算出の前提となる降雨：鈴鹿川流域の24時間の総雨量768mm  
加太川流域の24時間の総雨量810mm
- (5) 関係市町 : 亀山市

凡例

- 家屋倒壊等氾濫想定区域（河岸侵食）
- 市町境界
- 河川範囲等
- 浸水想定区域の検討対象区間

