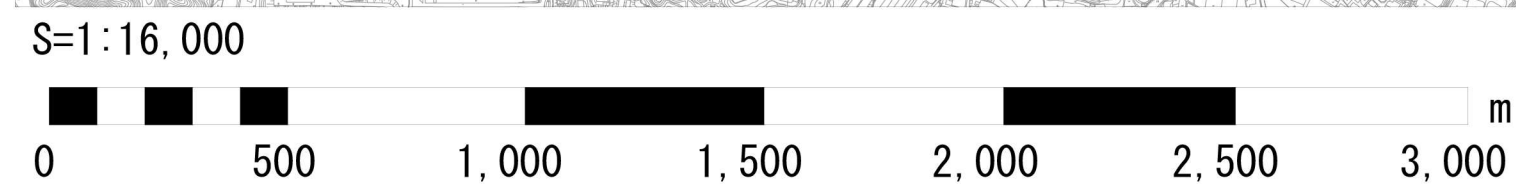
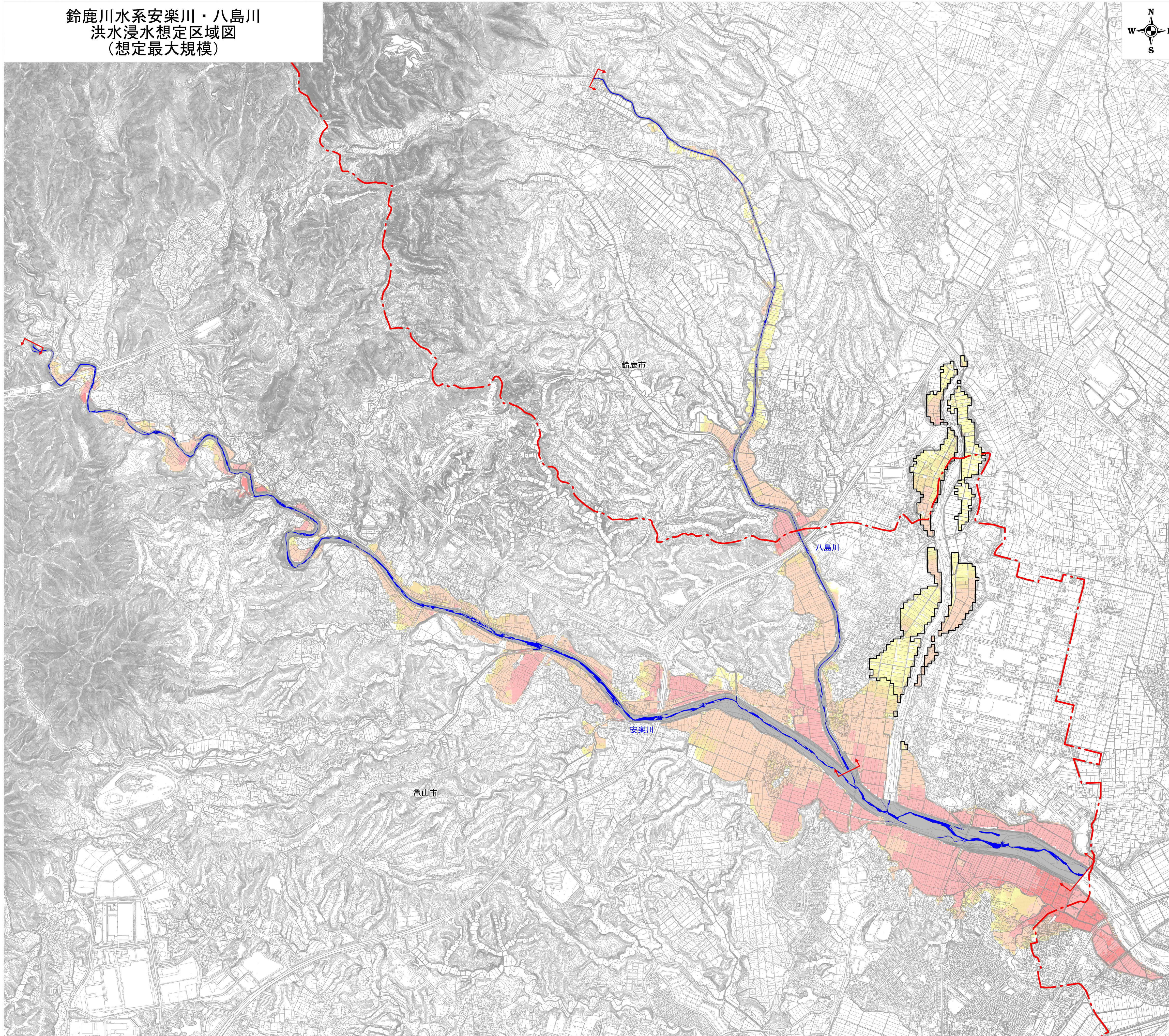
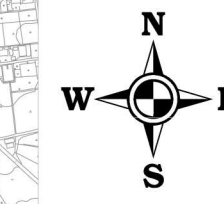


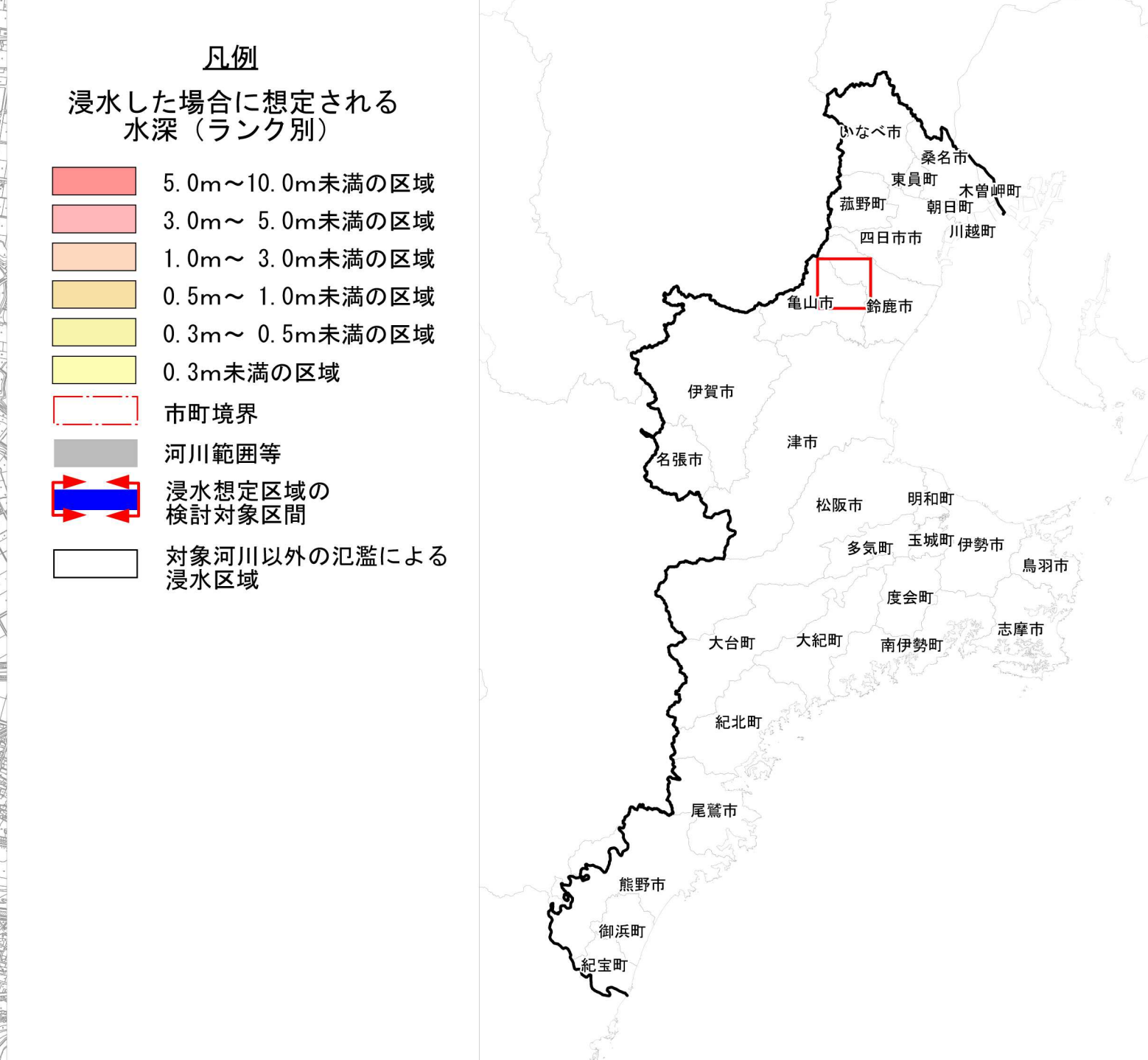
鈴鹿川水系安楽川・八島川  
洪水浸水想定区域図  
(想定最大規模)



- 1 説明文
- (1) この図は鈴鹿川水系安楽川・八島川について、想定し得る最大規模の降雨による洪水浸水想定区域と、当該区域が浸水した場合に想定される水深を表示した図面です。
  - (2) この洪水浸水想定区域図は、公表時点の安楽川・八島川の河道の整備状況を勘案して、想定し得る最大規模の降雨に伴う洪水により安楽川・八島川が氾濫した場合の浸水の状況をシミュレーションにより予測したものです。
  - (3) なお、このシミュレーションの実施にあたっては、支川の(決壊による)氾濫、シミュレーションの前提となる降雨を超える規模の降雨、高潮及び内水による氾濫等を考慮していませんので、この浸水が想定される区域以外の区域においても浸水が発生する場合や、想定される水深が実際の浸水深と異なる場合があります。
- 2 基本事項等
- (1) 作成主体 : 三重県
  - (2) 公表年月日 : 令和3年5月13日
  - (3) 対象となる河川
    - ・鈴鹿川水系安楽川
 

検討対象区間	左岸: 三重県亀山市安坂山町字南矢原1400番地先から 三重県亀山市田村町字東沢1745番の4地先まで
	右岸: 三重県亀山市安坂山町字岩坪1715番地先から 三重県亀山市田村町字蜂ヶ尻772番の2地先まで
    - ・鈴鹿川水系八島川
 

検討対象区間	左岸: 三重県鈴鹿市西庄内町字奥畑916番地先から 安楽川合流点まで
	右岸: 三重県鈴鹿市西庄内町字奥畑916番地先から 安楽川合流点まで
  - (4) 算出の前提となる降雨: 安楽川流域の24時間の総雨量749mm  
八島川流域の24時間の総雨量836mm
  - (5) 関係市町 : 鈴鹿市、亀山市
  - (6) その他計算条件
    - ① この図は、安楽川・八島川の三重県管理区間において破堤等が起きた場合の洪水浸水想定区域を図示しています。
    - ② この図は、安楽川・八島川において、一定の条件で破堤等をさせたときの氾濫計算結果を基に作成したものです。破堤地点は、安楽川は三重県管理区間の0.0kmから11.9km地点、八島川は三重県管理区間の0.0kmから7.1kmにおいて想定したものです。
    - ③ 氾濫計算は、対象区域をおよそ25m間隔の格子(計算メッシュという)に分割して、これを1単位として計算しています。このため、微地形による影響が表せていない場合があります。
    - ④ 洪水浸水想定区域は、氾濫計算結果から計算メッシュ毎の想定浸水位を算出し、隣接する計算メッシュとの連続性や連続盛土構造物(道路や鉄道の盛土など)等を考慮して図化しています。



この地図は三重県市町総合事務組合管理者の承認を得て、同組合所管の「2017三重県共有デジタル地図(数値地形図 2500(道路線 1000))」を使用し、調整したものである。(承認番号:三総合地第65号)本成果を複製あるいは使用して地図を調整する場合は、同組合の承認を必要とする。